

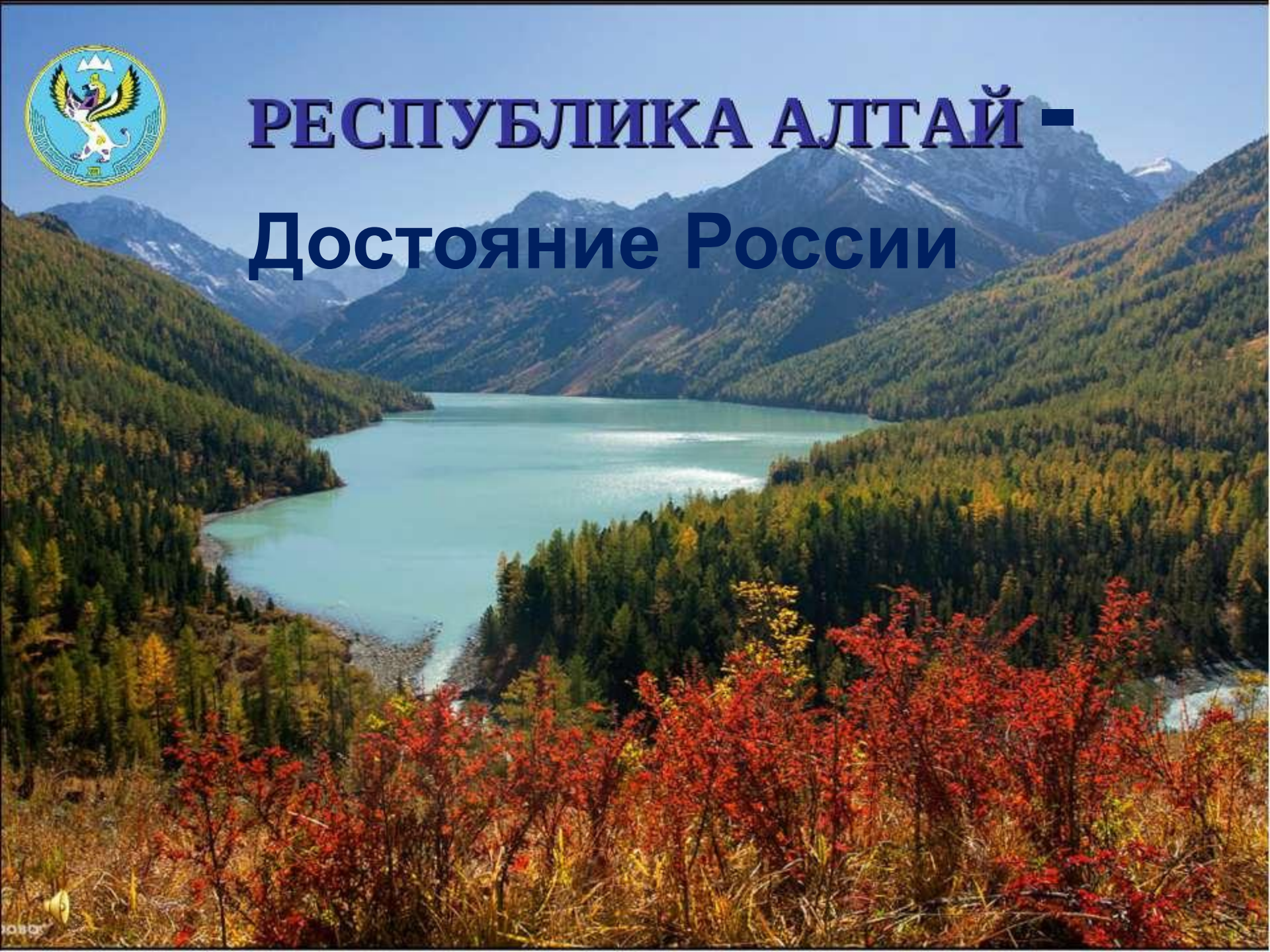


Национальная культура Алтайцев

Разработала: Смирнова А.А.



РЕСПУБЛИКА АЛТАЙ - Достояние России



Столица республики Алтай – г.Горно – Алтайск

***Располагается республика на Юго-Востоке
Западной Сибири.***

***Граничит с Новосибирской, Кемеровской
областями, а также с республикой Казахстан***



Численный состав республики – 2565,6 чел.



Стоянки древних жителей были расположены к югу от ледников. Уже к концу VI — начале III века до н. э. на территории Алтая появляются группы пришлого населения



Скифская культура – одна из самых
значимых в истории Алтая



**Первобытное общество республики
занималось скотоводством, летом
кочуя по равнинам, а зимой
отправляя скот в горные вершины**



Национальная культура Алтая

С давних времен и до сегодняшнего дня Алтайцы свято чтут православные праздники и служения. Уже стало нормой проводить богослужения на древнем алтайском языке



Современная культура Алтая

**Алтайский театр
музыкальной комедии**



**Государственная
филармония
Алтайского края**

Современная культура Алтай

**Национальный музей
Республики Алтай**



**Национальная
библиотека
Республики Алтай**

Национальный праздник Эл-Ойын

Главный национальный праздник проводится раз в два года с различными представлениями



Общественные отношения алтайских республиканцев





***Национальная
культура Алтайцев***

Спасибо за внимание!

*Работу защитила:
Смирнова А.А.*