



# МОСКОВСКАЯ ОБЛАСТЬ

## ФЕДЕРАЛЬНЫЙ ЭКСПЕРИМЕНТ

# ЦИФРОВИЗАЦИЯ ТЕХПРИСОЕДИНЕНИЯ В МОСКОВСКОЙ ОБЛАСТИ\*

\* Исполнение Постановления **Правительства РФ** от 09.08.17г. N 955 "Об установлении особенностей оказания услуг по подключению (технологическому присоединению) объектов капитального строительства к сетям инженерно-технического обеспечения в электронной форме на территории Московской области и гг. Москвы и Санкт-Петербурга в 2017 - 2018 годах".



## ИСПОЛНЕНИЕ ПОРУЧЕНИЙ ПРАВИТЕЛЬСТВА РФ

- ▶ **ЕДИНОЕ ОКНО на Региональном Портале** по выдаче ТУ, Договоров и актов подключения к сетям электро-, газо-, тепло-, водоснабжения и водоотведения для всей территории МО;
- ▶ **204 РСО заключили соглашения** с сокращенными сроками техприсоединения с охватом **98% территории Московской области**
- ▶ **Образовано ГКУ МО «Агентство развития коммунальной инфраструктуры»** с полномочиями:
  - единого оператора техприсоединения;
  - оператора системы межведомственного электронного взаимодействия для РСО;
- ▶ **Созданы интерактивные карты свободных мощностей** инженерной инфраструктуры



## АГЕНТСТВО РАЗВИТИЯ КОММУНАЛЬНОЙ ИНФРАСТРУКТУРЫ





## ВЫДАЧА ТУ И ДОГОВОРОВ **ЧЕРЕЗ ПОРТАЛ**

**1** Снижение административных барьеров

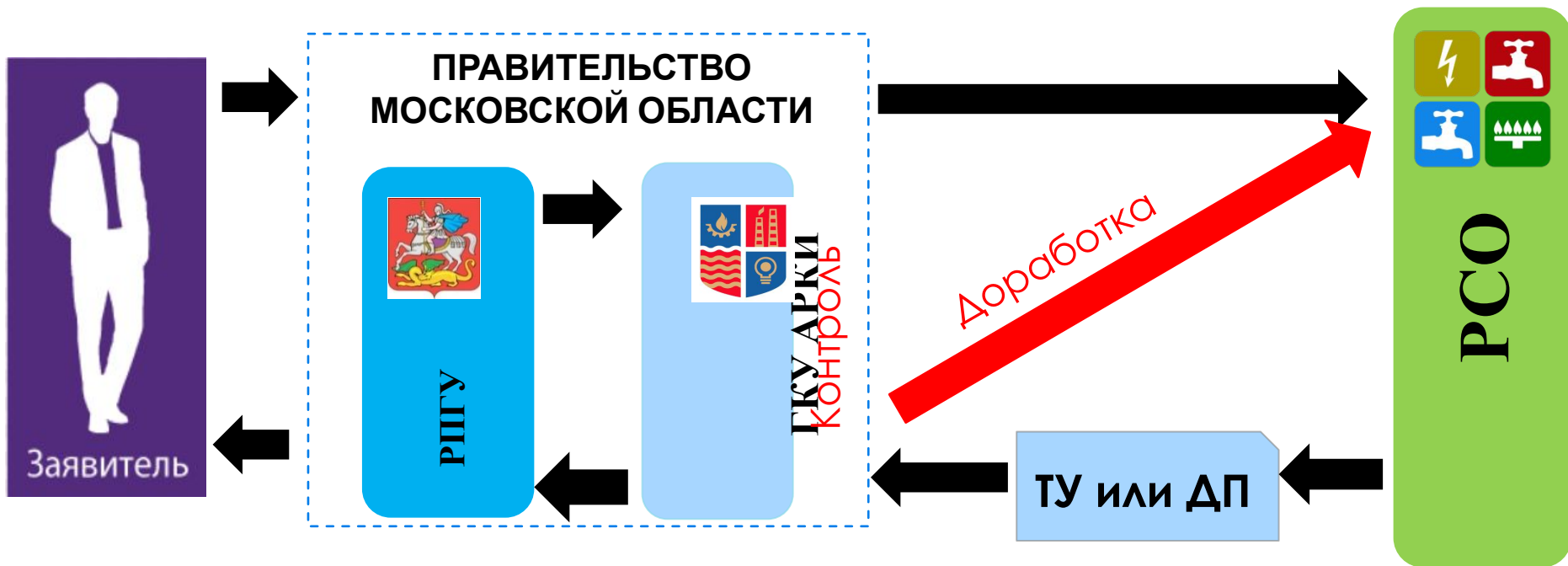
**2** Повышение качества оказания услуг

**3** Контроль стоимости и сроков

**4** Прозрачная схема взаимодействия (от Заявителя до РСО)



## ПРОЦЕДУРА ПОДАЧИ ЗАЯВОК





## ПРЕИМУЩЕСТВА ДЛЯ ЗАЯВИТЕЛЕЙ

1

Официальная информация по РСО  
(зоны действия и свободная мощность)

2

Калькулятор стоимости техприсоединения

3

Снижение затрат на предпроектную проработку  
инвестиционной привлекательности земельного  
участка

4

Снижение рисков превышения стоимости и сроков  
строительства



## УСЛУГА ПО ВЫДАЧЕ ТЕХНИЧЕСКИХ УСЛОВИЙ \*

(в электронном виде через Портал Госуслуг)

<https://uslugi.mosreg.ru/>

Показатель	БЫЛО	СТАЛО
Выдано ТУ в электронном виде	---	> <b>230 000</b>
Способ и место подачи	на бумаге, лично в РСО	<b>ПОРТАЛ ГОСУСЛУГ</b>
Сроки предоставления	>> 140 дней	<b>2 - 14 дней</b>
Единая форма документов	Нет	<b>Да</b>
Контроль качества и сроков выдачи ТУ	Нет	<b>Да</b>

\* - данные для систем тепло-, водоснабжения и водоотведения



## УСЛУГА ПО ВЫДАЧЕ ДОГОВОРОВ О ПОДКЛЮЧЕНИИ \*

(в электронном виде через Портал

<https://uslugi.mosreg.ru/>  
Госуслуг)

Показатель	БЫЛО	СТАЛО
Выдано Договоров подключения	---	<b>&gt; 4 000</b>
Способ подачи	на бумаге, лично в РСО	<b>ПОРТАЛ ГОСУСЛУГ</b>
Сроки предоставления	нет данных	<b>10 - 20 дней</b>
Наличие у РСО ставок на подключение	1	<b>543</b>
Проверка обоснованности мероприятий по подключению	Выборочно	<b>Постоянно</b>
Проверка стоимости подключения	Выборочно	<b>Постоянно</b>

\* - данные для систем тепло-, водоснабжения и водоотведения





## ПЛАНЫ на 2019-2020 годы

- ▶ **Карта плановых и аварийных отключений.**
- ▶ **Визуализация зон обслуживания электросетевых и газораспределительных организаций** на территории муниципальных образований Московской области
- ▶ **Перевод на РПГУ 100% заявок на технологическое присоединение в электронный вид**  
электроснабжения, газоснабжения, теплоснабжения, водоснабжения и водоотведения;
- ▶ **Согласование через РПГУ изыскательной и проектной документации** с ресурсоснабжающими, электросетевыми и газораспределительными организациями;



## ЧТО МЕШАЕТ:

- ▶ **Необходим запрет подачи заявок на техприсоединение в бумажном виде;**
- ▶ **Нет федерального регламентов по предоставлению услуг \***
  - **Выдачи Акта о выполнении ТУ;**
  - **Выдачи Акта о подключении.**
- ▶ **Нет унифицированных сроков, терминов и перечня документов для подачи Единой заявки по всем видам ресурсов.**

\* - для систем тепло-, водоснабжения и водоотведения



## ЕДИНОЕ ОКНО ТЕХПРИСОЕДИНЕНИЯ

<https://uslugi.mosreg.ru/>



Портал государственных и муниципальных услуг  
МОСКОВСКОЙ ОБЛАСТИ

Темы ▾

Гражданам

Бизнесу



Войти

[← НАЗАД](#)

### ЗЕМЛЯ И СТРОЙКА

## Выдача технических условий, договоров и актов подключения к инженерным сетям

Министерство энергетики Московской области

### ОНЛАЙН СЕРВИС

Подайте заявление через портал, авторизовавшись с помощью подтвержденной учетной записи ЕСИА. В случае, если у Вас отсутствует возможность подачи заявления в электронной форме, Вы можете обратиться с **пакетом документов** в МФЦ Московской области и воспользоваться бесплатным доступом к РПГУ

[ПОЛУЧИТЬ УСЛУГУ](#)

[СОСТАВ ДОКУМЕНТОВ](#)



## ПОРТАЛ ГОСУСЛУГ: ПОДАЧА ЗАЯВКИ

<https://uslugi.mosreg.ru/>

Получение технических условий

ЗАПОЛНЕНО НА 67%

- СОГЛАСИЕ
- ПРЕДСТАВИТЕЛЬ
- ЗАЯВИТЕЛЬ
- ЗАЯВЛЕНИЕ**
- ДОКУМЕНТЫ
- ПРЕДПРОСМОТР

ОБЩИЕ СВЕДЕНИЯ О ПОДКЛЮЧАЕМОМ ОБЪЕКТЕ НЕ ЗАПОЛНЕНО

НАИМЕНОВАНИЕ ПОДКЛЮЧАЕМОГО ОБЪЕКТА \*

НАЗНАЧЕНИЕ ПОДКЛЮЧАЕМОГО ОБЪЕКТА \*

СОСТОЯНИЕ ОБЪЕКТА КАПИТАЛЬНОГО СТРОИТЕЛЬСТВА \*

ДАТА ВВОДА В ЭКСПЛУАТАЦИЮ ПОДКЛЮЧАЕМОГО ОБЪЕКТА КАПИТАЛЬНОГО СТРОИТЕЛЬСТВА \*

ВИД СЕТЕЙ ИНЖЕНЕРНО-ТЕХНИЧЕСКОГО ОБЕСПЕЧЕНИЯ \*

- Водоотведение
- Сети газораспределения
- Теплоснабжение
- Холодное водоснабжение

ЭТАЖНОСТЬ ЗДАНИЯ (СТРОЕНИЯ, СООРУЖЕНИЯ), ПЛАНИРУЕМОГО К РАЗМЕЩЕНИЮ НА ЗЕМЕЛЬНОМ УЧАСТКЕ ЗАЯВИТЕЛЯ \*

ВЫСОТА ЗДАНИЯ (СТРОЕНИЯ, СООРУЖЕНИЯ), ПЛАНИРУЕМОГО К РАЗМЕЩЕНИЮ НА ЗЕМЕЛЬНОМ УЧАСТКЕ ЗАЯВИТЕЛЯ, М \*

Форма подачи  
Единой заявки  
На все виды  
ресурсов:

- Электричество
- Газ
- Теплоснабжение
- Водоснабжение
- Водоотведение



## АРМ АРКИ

ВИС МВИТУ

Антонов О. С.

Заявки | Регистр РСО | Статистика | Сформировать отчет

Работа с заявками

Заявки

Заявки

В работе

Отозванные

Отказано в приеме

ОТВЕТЫ ОТ РСО

Полученные ответы от РСО

комплекты

Архив

Отклоненные ответы РСО

ИЖС 0 14 0

ГПЗУ 101 677 0

ТУ 39 0 0

ДП 15 343 0

Акт 0 2 0

СПД 0 0 0

СРД 0 1 0

СИП 0 0 0

Ответственный за ЛК

1 2 3 4 - 49 \*

№	Заявитель	Дата приема	Срок ответа РСО	Кадастровый номер	Район	Назначение объекта	Запрошенных	Принятые	Осталось дней	
64310	Бабков Юрий Валерьевич	06-05-2019	27-05-2019	5057.0030303.222	Коломенский г.о.	Строительство ИЖС	3	0	20	

№ заявки	Наименование	ИНН РСО	Ресурс	Дата заявки	Статус заявки	Решение от РСО	Дата ответа РСО	Действия
64310/12027	МУП «Тепло Коломны»	5022030085	ТС	06-05-2019	В РСО	Не предоставлено РСО		
64310/12028	МУП «Тепло Коломны»	5022030085	ВС	06-05-2019	В РСО	Не предоставлено РСО		
64310/12029	МУП «Тепло Коломны»	5022030085	ВО	06-05-2019	В РСО	Не предоставлено РСО		

Комментарий

Отказать в приеме

64309	Бушина Жанна Игоревна	06-05-2019	27-05-2019	5028.010150233	Домодедово г.о.	Строительство ИЖС	3	0	20	
64306	Жуйков Кирилл Владимирович	06-05-2019	27-05-2019	5028.010150223	Московская область	Строительство ИЖС	5	0	20	
64316	Володько Тимофей Валерьевич	06-05-2019	27-05-2019	5023.003020780	Раменский м.р.	Реконструкция ИЖС	3	0	20	
64304	Старовойтова Юлия Геннадиевна	06-05-2019	27-05-2019	5010.0060101758	Химки г.о.	Строительство ИЖС	3	0	20	
6418	Гуськов Геннадий Александрович	30-04-2019	24-05-2019	5012.0030303.0083	Мытищи г.о.	Строительство ИЖС	5	0	17	

Входной контроль заявок

Запрос недостающих документов и сведений

Контроль договоров и ТУ

Направление на доработку в РСО



Рег. номер	Наименование	Дата	Статус	Оценить
P001-9243647708-23699736	ПОЛУЧЕНИЕ ДОГОВОРА ПОДКЛЮЧЕНИЯ (ТЕХНОЛОГИЧЕСКОГО ПРИСОЕДИНЕНИЯ)	24.04.2019 11:56	Документ требует подписания электронной подписью	☆☆☆☆☆ ПРОГОЛОСОВАТЬ
<a href="#">СВЕРНУТЬ ИНФОРМАЦИЮ +</a>				
Услуга будет оказана не позднее		<b>28.05.2019</b>		
<b>ПРОЦЕСС ОКАЗАНИЯ УСЛУГИ:</b>				
1	Отправлено в ведомство	24.04.2019 11:56		
2	Принято ведомством	24.04.2019 11:59		
Комментарий: Принято ведомством ВИС				
3	Обработано и предварительно рассмотрено ведомством	24.04.2019 11:59		
Комментарий: Обработана и предварительно рассмотрена (отправлено в РСО)				
4	Принято положительное решение	24.04.2019 12:47		
Комментарий: Услуга исполнена				
5	Документ требует подписания электронной подписью	24.04.2019 12:47		
Комментарий: Документ требует подписания электронной подписью				
<a href="#">СКАЧАТЬ ПРИЛОЖЕННЫЕ ФАЙЛЫ</a>		<a href="#">СКРЫТЬ СОДЕРЖИМОЕ</a>		
1	Doc1.pdf	<a href="#">СКАЧАТЬ</a>		
<a href="#">ПОДПИСАТЬ ДОКУМЕНТЫ</a>		<a href="#">ОТКАЗАТЬСЯ ПОДПИСЫВАТЬ ДОКУМЕНТЫ</a>		

## ЛК ЗАЯВИТЕЛЯ

Простота в подаче заявок

Архив обращений и ответов



## ОСНОВА - СХЕМЫ ИНЖЕНЕРНОЙ ИНФРАСТРУКТУРЫ





## КАРТЫ ЗОН ДЕЙСТВИЯ И СВОБОДНОЙ

## МОЩНОСТИ

<http://arki.mosreg.ru/> «Платежеспособность» - «Свободная (доступная) мощность»

The screenshot displays a GIS interface with three overlapping map windows. The left window shows a map of Izmailovo with a green header 'Свободная мощность систем ТС, ВС и ВО'. The middle window shows a map with a green header 'Свободная мощность систем ТС, ВС и ВО' and a data popup for 'Сети теплоснабжения [arki2:ts2]'. The right window shows a map with a green header 'Свободная мощность систем ТС, ВС и ВО' and a data popup for 'Сети водоснабжения [arki2:vs2]'. A fourth popup for 'Сети водоотведения [arki2:vo2]' is partially visible on the far right.

Sys	545
ИНН PCO	5001010593
Название PCO	ООО "Тепловые сети Балашихи"
Резерв мощности, Гкал/час	1.02

Sys	683
ИНН PCO	5012091227
Наименование PCO	МУП "Балашихинский Водоканал"
Резервная мощность, м.куб/сут.	18000

Sys	5
ИНН PCO	5012091227
Наименование PCO	МУП "Балашихинский Водоканал"
Резерв производительности, м.ку...	5000

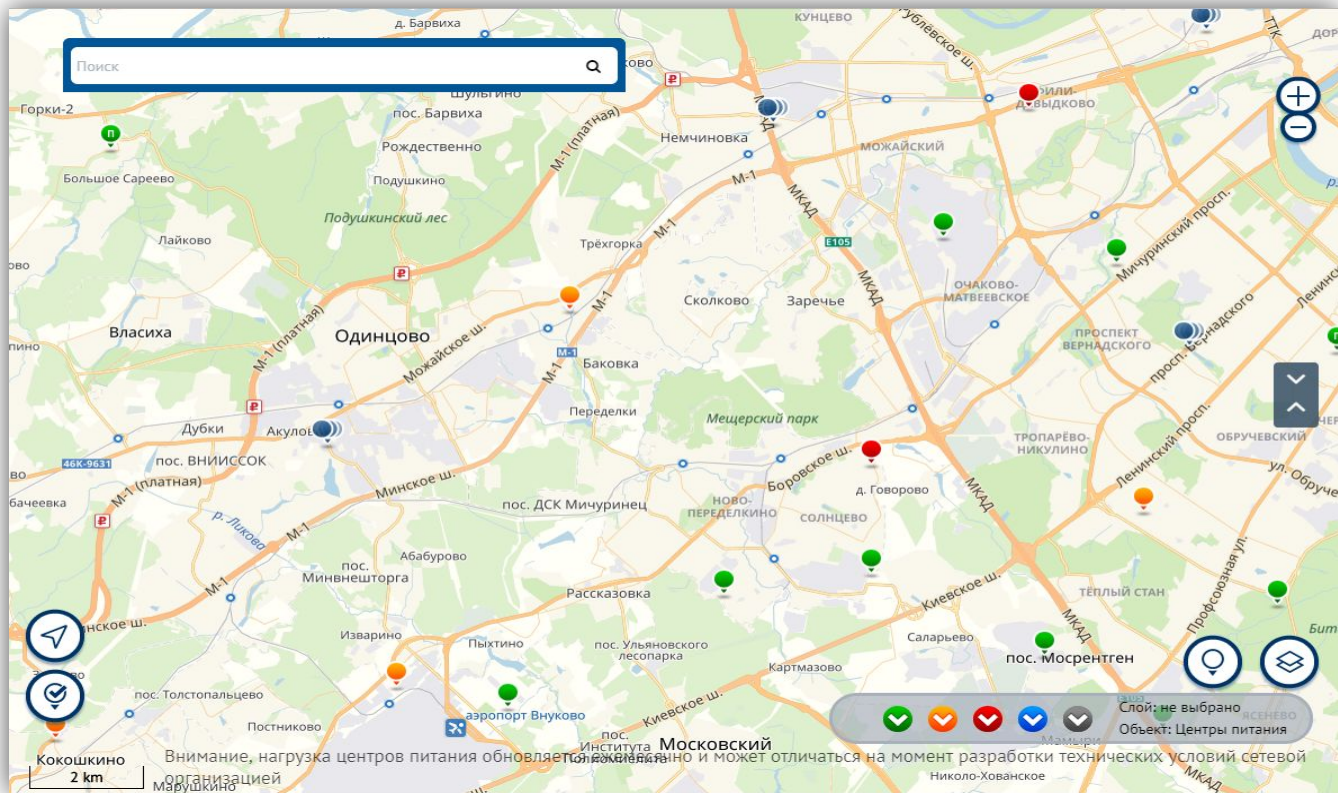
**На основании схем тепло-, водоснабжения и водоотведения**





# МОСКОВСКАЯ ОБЛАСТЬ

17





ТЕХНОЛОГИЧЕСКОЕ ПРИСОЕДИНЕНИЕ **МОСОБГАЗ**

ПОДКЛЮЧЕНИЕ К ГАЗОРАСПРЕДЕЛИТЕЛЬНОЙ СЕТИ

ПОДАТЬ ЗАЯВКУ

РАЙОНЫ, ДОСТУПНЫЕ ДЛЯ ПОДКЛЮЧЕНИЯ

КАЛЬКУЛЯТОР

УСЛОВИЯ ОПЛАТЫ ТЕХНОЛОГИЧЕСКОГО ПРИСОЕДИНЕНИЯ

МАЛОМУ И СРЕДНЕМУ БИЗНЕСУ

ВОПРОСЫ И ОТВЕТЫ

ДОКУМЕНТЫ

КОНТАКТЫ ФИЛИАЛОВ

УЗНАТЬ О ТЕХНИЧЕСКОЙ ВОЗМОЖНОСТИ ПОДКЛЮЧЕНИЯ

ПОИСК

## Районы, доступные для подключения

Незагруженные ГРС АО "Мособлгаз"    Загруженные ГРС    Незагруженные ГРС сторонних организаций    Проектируемые ГРС

План-график синхронизации с ПАО «Газпром»

Google    Картографические данные © 2019 Google    Условия использования    Сообщить об ошибке на карте



# МОСКОВСКАЯ ОБЛАСТЬ

19

## Калькулятор расчета стоимости подключения к системам ТС, ВС и ВО в Московской области

### Теплоснабжение

Плановая нагрузка теплоснабжения, Гкал/ч:

0,3

Расстояние до точки подключения, м:

200

Тип прокладки тепловой сети:

- Канальная прокладка
- Бесканальная прокладка

Диаметр труб, мм:  50  100  150

Стоимость подключения:

11790.53 тыс. руб.

### Водоснабжение

Плановая нагрузка водопотребления, м<sup>3</sup>/сут.:

1,0

Расстояние до точки подключения, м.:

200

Материал труб:

- Полиэтиленовые
- Чугунные

Диаметр труб, мм:

- 40 и менее
- от 40 до 70 (вкл.)
- от 70 до 100 (вкл.)
- от 100 до 150 (вкл.)
- от 150 до 200 (вкл.)
- от 200 до 250 (вкл.)

Стоимость подключения:

803.76 тыс. руб.

### Водоотведение

Плановая нагрузка водопотребления, м<sup>3</sup>/сут.:

1,0

Расстояние до точки подключения, м.:

500

Материал труб:

- Полиэтиленовые
- Чугунные

Диаметр труб, мм:

- от 70 до 100 (вкл.)
- от 100 до 150 (вкл.)
- от 150 до 200 (вкл.)

Стоимость подключения:

2855.4 тыс. руб.

**ИТОГО:**

**15449.69 тыс. руб.**

