

Краснодарский край Динской  
район  
ст. Новотитаровская БОУ СОШ  
№ 34

Учитель: **Невшупа  
Светлана Семёновна**

Урок русского языка  
в 3 классе по теме:  
**«Качественные имена  
прилагательные».**





**Мудрым никто не  
родился,  
а научился.**



Девятнадцатое апреля

Классная работа





# Прилагательное

*Определяю я предметы,  
Они со мной весьма приметны.  
Я украшаю вашу речь,  
Меня вам надо знать, беречь!*

самостоятельная часть речи

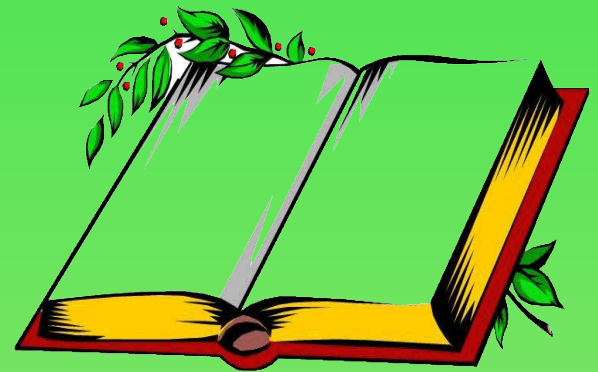
изменяется по числам (ед.ч., мн.ч.)

изменяется по родам (м.р., ж.р., ср.р.)

изменяется по падежам

Синтакс.роль (определение, сказуемое)

имя  
прилагатель-  
ное



# Словарь:

- Прекрасная, солнечная, морозная ...
- Сладкие, яблочные, пышные, вкусные .
- Белые, легкие, пушистые, кучевые ...
- Свежая, интересная, еженедельная ...
- Водный, белый, комфортабельный ...



# Проверка:

п года

о

п роги

и

блака

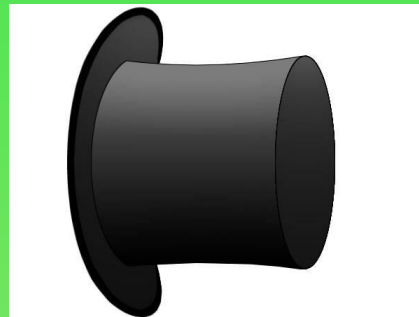
о

г зета

а

к рабль

о



# «Детектор лжи»

---



Поставьте **1**, если  
высказывание  
верное и **0**, если  
высказывание  
ЛОЖНОЕ



1. Имя прилагательное обозначает предмет.
2. Прилагательное отвечает на вопрос что делает?
3. Прилагательные украшают нашу речь.
4. Прилагательные имеют ту же форму, что и существительные, от которых они зависят.
5. В предложении прилагательное чаще всего бывает определением.

6. Прилагательное может отвечать на вопрос *чья?*

---

7. Слово *писать* – прилагательное.

8. Слово *желтизна* обозначает признак, значит это прилагательное.

9. Прилагательные изменяются по родам, числам и падежам.

---

10. Во множественном числе можно определить род имён прилагательных.

# Проверь себя

1. 0

6. 1

2. 0

7. 0

3. 1

8. 0

4. 1

9. 1

5. 1

10. 0



# Имена прилагательные

Качественные

аккуратный  
белый

Относительные

железный  
МОСКОВСКИЙ

Притяжательные

лисий  
отцов  
сестрицын



**Качественные  
прилагательные**

**Правило  
на с. 111**

**Поля**



**Пушистая**

**Плюшка**



**Более пушистая**

**Самая пушистая**

**СРАВНИВАЛИ  
по одному  
ПРИЗНАКУ**

**Булка**



# Проверь себя!

## с. 111 упр. 1







**вкусный**

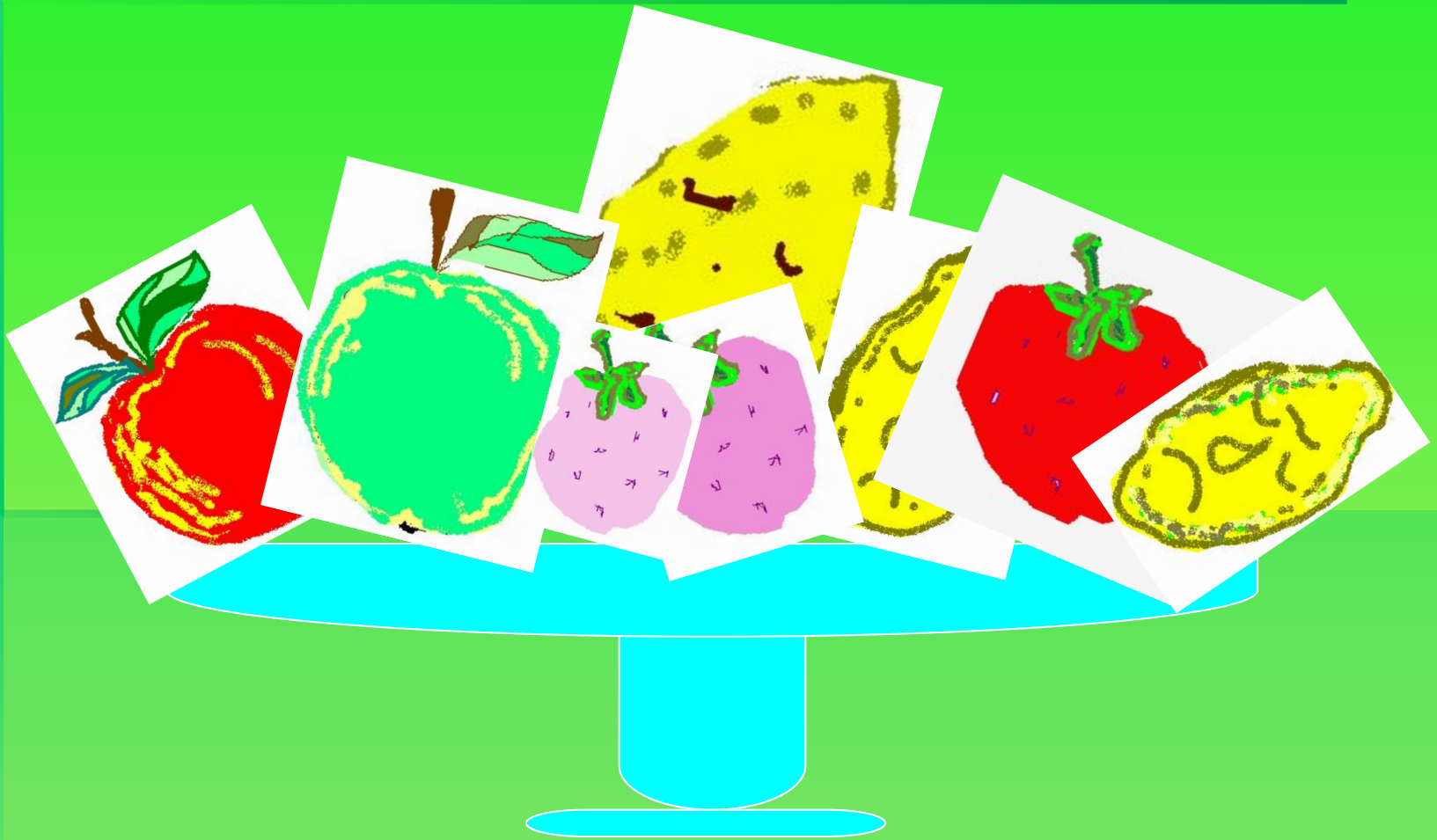
**каменный**

**вишнёвый**

**степной**

**зелёный**

**мясной**





**вкусное**

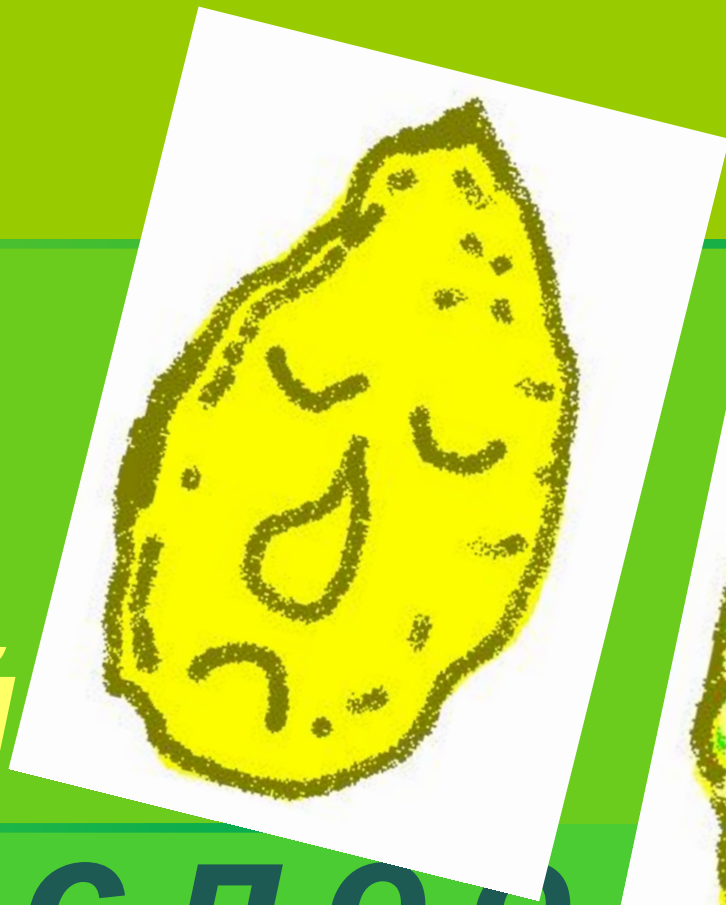
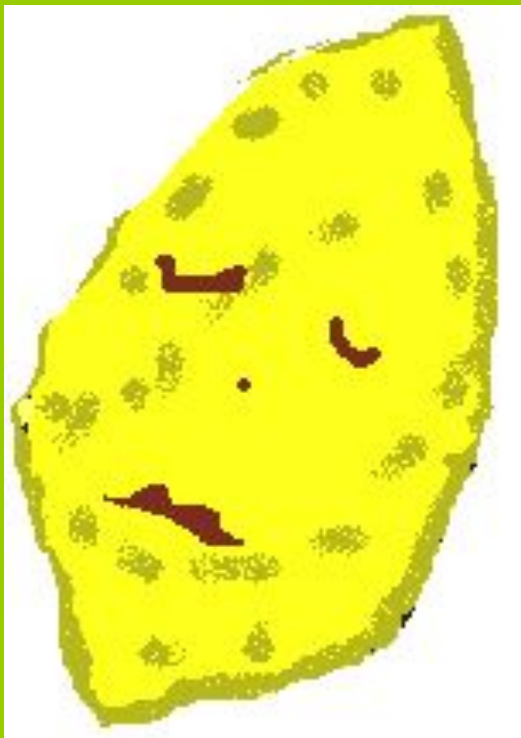
**зелёное**



*спелая*

*спелее*

***самая спелая***



**Кислый**

**кислее**

**Самый кисл**

<i>Имя прилагательное</i>	<i>Формы сравнения</i>	
	<i>больше</i>	<i>самый</i>
<i>добрый</i>	<i>добрее</i>	<i>добрейший</i>
<i>тонкий</i>		
<i>лёгкий</i>		
<i>строгий</i>		
<i>смелый</i>		
<i>удобный</i>		

<i>Имя прилагательное</i>	<i>Формы сравнения</i>	
	<i>больше</i>	<i>самый</i>
<i>добрый</i>	<i>добрее</i>	<i>добрейший</i>
<i>тонкий</i>	<i>тоньше</i>	<i>тончайший</i>
<i>лёгкий</i>	<i>легче</i>	<i>легчайший</i>
<i>строгий</i>	<i>строже</i>	<i>строжайший</i>
<i>смелый</i>	<i>смелее</i>	<i>смелейший</i>
<i>удобный</i>	<i>удобнее</i>	<i>удобнейший</i>

Выполни упр. 2





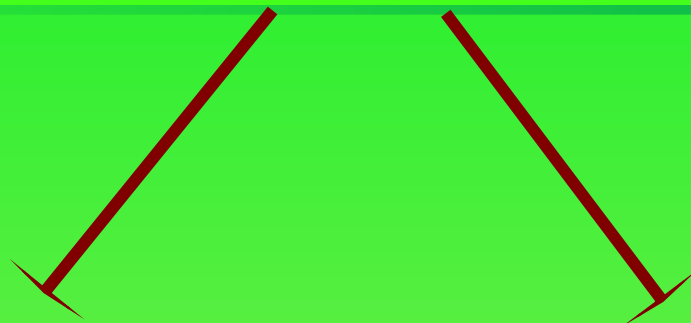


# Степени сравнения качественных

*имён*

*прилагательных*

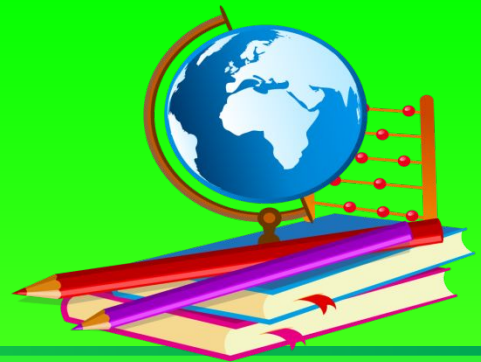
# **КАЧЕСТВЕННЫЕ ПРИЛАГАТЕЛЬНЫЕ**



**сравнительная**

**превосходная**






**Ч Е М**




Байкал глубже <sup>чем</sup>  другие озёра

(глубже – сравнительная степень)

Байкал более глубокое

озеро, <sup>чем</sup>  ... другие озёра

(более глубокое – сравнительная степень)

Байкал глубочайшее  озёр

*(глубочайшее – превосходная степень)*

Байкал самое глубокое

озеро  ...

*(самое глубокое – превосходная степень)*

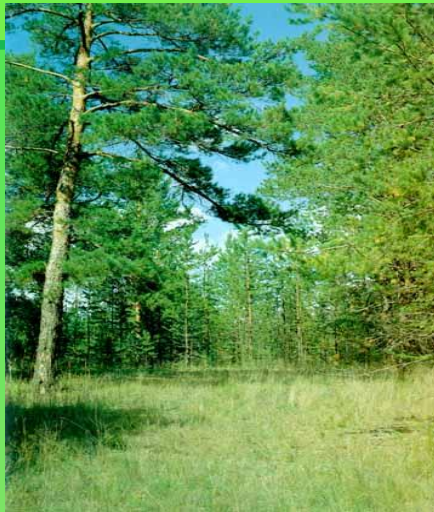
# Проверь себя!

## с.112 упр. 3



# АНТОНИМЫ

- Минус – плюс, огонь- вода,
- Дерзкий – осторожный,
- Все антонимы всегда
- Противоположны.



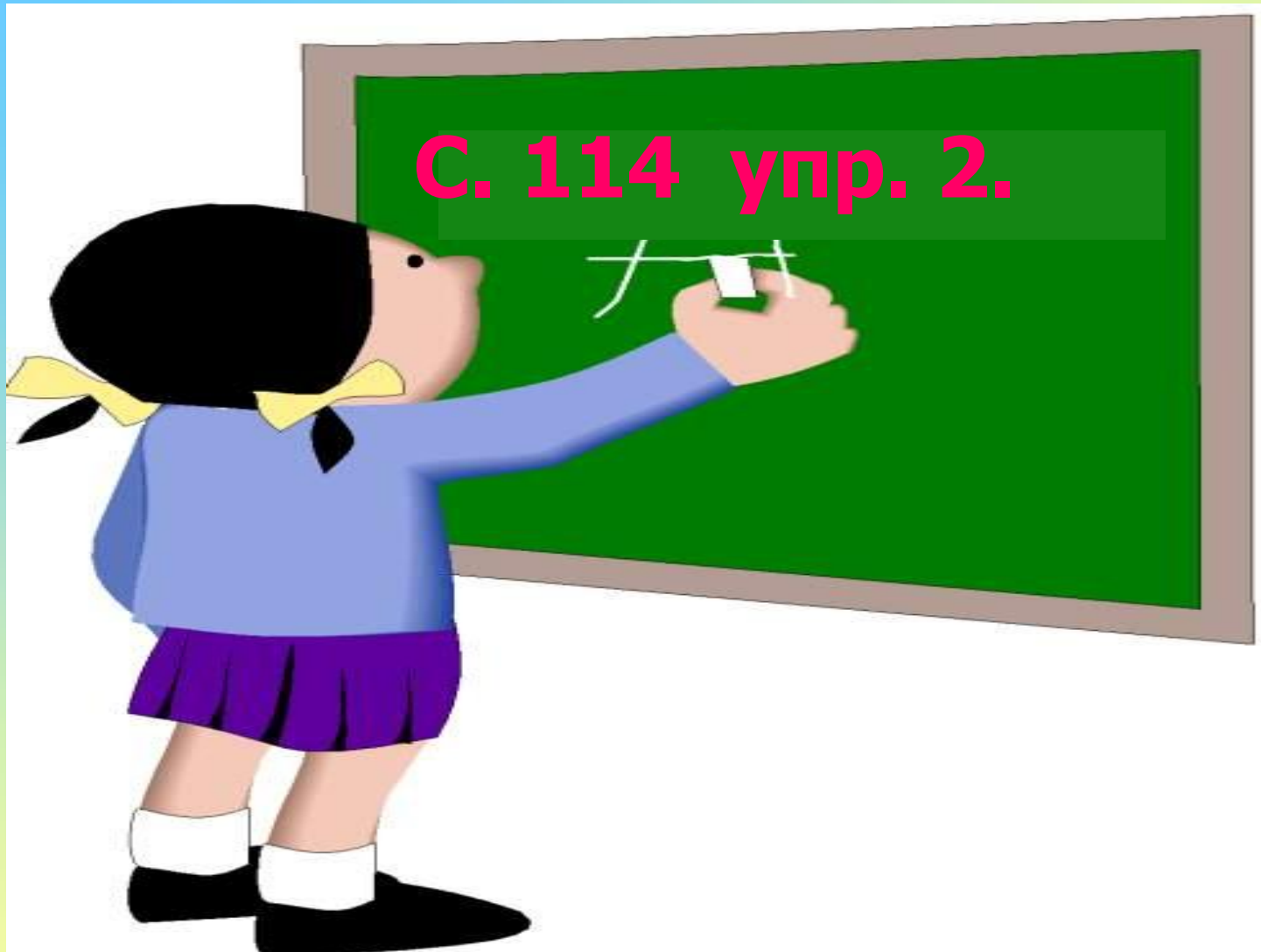
# Рефлексия

- Я испытывал затруднения, когда....
- Я обращусь за помощью к .....
- Я работал с....настроением.
- Я.....доволен собой.





# Домашнее задание





Спасибо за работу

