

***В математике есть
своя красота, как в
живописи и поэзии.***

Н.ЖУКОВСКИЙ

Разминка

- Промежуток времени в 100 лет
- Что называется пропорцией?
- Деревянное или каменное изображение языческих богов
- Сбор дани князем
- Основное свойство пропорций
- Наемные скандинавские воины
- Основное занятие восточных славян
- Что называется прямо пропорциональной зависимостью?
- Место сбора дани
- Название общины в Древней Руси
- Божество плодородия
- Что называется обратно пропорциональной

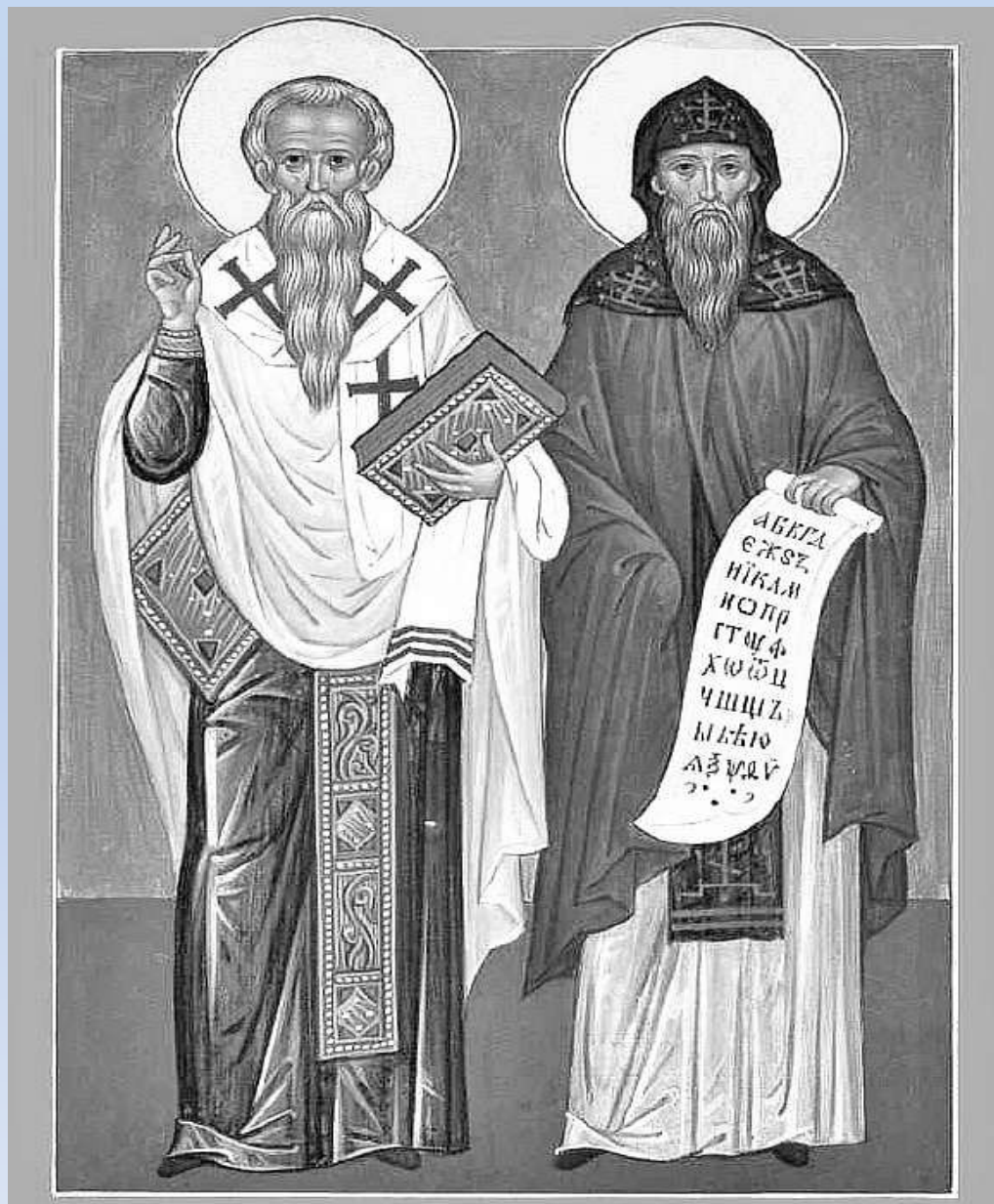
***Культура это все, что
создано умом, талантом,
руками народа, все, что
выражает его взгляд на
мир, на природу, на
человеческие отношения.***

Устное народное творчество

1. Один день	1. тем выше тень
2. Как аукнется	2. такова и рубаха
3. Не топор тешит	3. тем больше дров
4. Чем выше пень	4. год кормит
5. Какова пряжа	5. таков и приход
6. Как потопаешь	6.а плотник
7. Чем дальше в лес	7.так и откликнется
8. Каков поп	8. так и полопаешь

Поговорки

- Один день год кормит.
- Не топор тешит, а плотник.
- Как аукнется, так и откликнется.
- Чем выше пень, тем выше тень.
- Какова пряжа, такова и рубаха.
- Каков поп, таков и приход.
- Как потопаешь, так и полопаешь.
- Чем дальше в лес, тем больше дров.

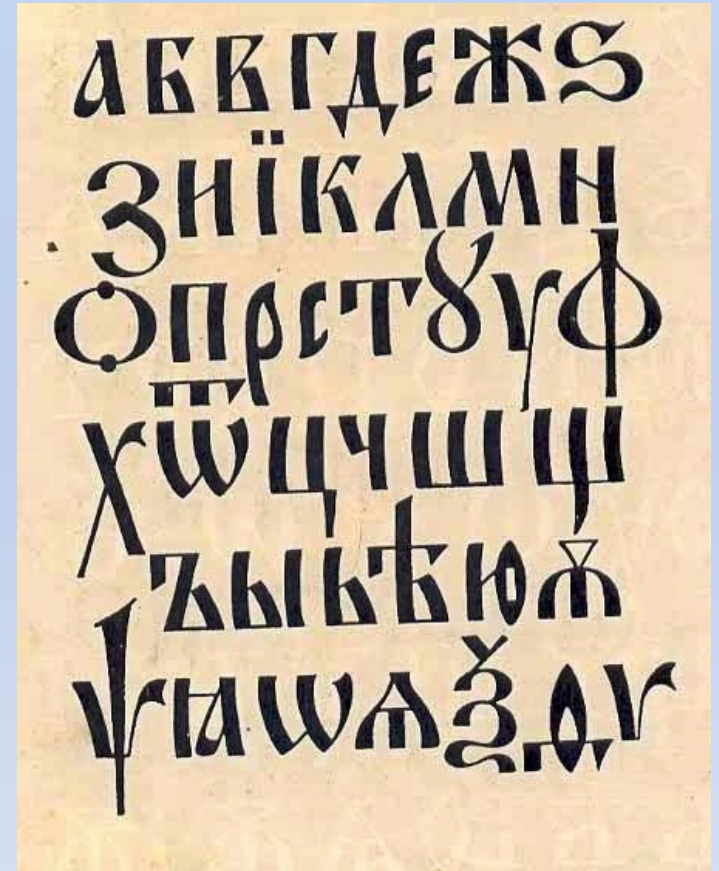


Кирилл и Мефодий

Письменность

The Old Church Slavonic Glagolitic Alphabet							
†	Ɱ	Ɱ	Ɱ	Ɱ	Ɱ	Ɱ	Ɱ
a	b	v	g	d	ε	ž	dz
Ɱ	Ɱ	Ɱ	Ɱ	Ɱ	Ɱ	Ɱ	Ɱ
z	i	i	g	k	l	m	n
Ɱ	Ɱ	Ɱ	Ɱ	Ɱ	Ɱ	Ɱ	Ɱ
o	p	r	s	t	u	f	x (kh)
Ɱ	Ɱ	Ɱ	Ɱ	Ɱ	Ɱ	Ɱ	Ɱ
o	ts	č	š	št	w/ə	i	y
Ɱ	Ɱ	Ɱ	Ɱ	Ɱ	Ɱ	Ɱ	Ɱ
æ/e	yu	ě	yě	ǫ	yǫ	f	i/v

Глаголица



Кириллица

Кириллица

Буква кириллицы	Цифровое значение	Название	Буква кириллицы	Цифровое значение	Название	Буква кириллицы	Цифровое значение	Название	Буква кириллицы	Цифровое значение	Название
А	1	Аз	К	20	Како	Х	600	Хер	Ю	—	Ю
Б	—	Буки	Л	30	Люди	Ѡ	—	От	Ѳ	—	Я
В	2	Веди	М	40	Мыслете	Ѣ	800	Омега	Ѥ	—	Е йотированное
Г	3	Глаголь	Н	50	Наш	Ч	900	Цы	Ѧ	—	Юс малый
Д	4	Добро	О	70	Он	У	90	Червь	Ѩ	—	Юс малый йотированный
Е	5	Есть	П	80	Покой	Ш	—	Ша	Ѫ	—	Юс большой
Ж	—	Живете	Р	100	Рцы	Щ	—	Шта	Ѭ	—	Юс большой йотированный
З	6	Зело	С	200	Слово	Ъ	—	Ер	Ѯ	60	Кси
З	7	Земля	Т	300	Твердо	Ы	—	Еры	Ѱ	700	Пси
И	8	Иже	ѠѲ	400	Ук	Ь	—	Ерь	Ѳ	9	Фита
І	10	И десятиричное	Ѱ	500	Ферт	Ѣ	—	Ять	Ѵ	—	Ижица

Решите пропорции и расшифруйте слово

$$1) \frac{16}{5} = \frac{x}{125}$$

$$2) \frac{24}{x} = \frac{6}{50}$$

$$3) \frac{x}{14} = \frac{150}{7}$$

$$4) \frac{3}{36} = \frac{x}{12}$$

$$5) \frac{11}{x} = \frac{77}{14}$$

Проверь решение уравнений!

$$1) X = \frac{16 * 125}{5} \quad x = 400$$

$$2) X = \frac{24 * 50}{6} \quad x = 200$$

$$3) X = \frac{14 * 150}{7} \quad x = 300$$

$$4) X = \frac{3 * 12}{36} \quad x = 1$$

$$5) X = \frac{11 * 14}{77} \quad x = 2$$



СВЯТЫЙ ПИИ...
ГО...
СВЯТЫЙ ПИИ...

СВЯТЫЙ ПИИ...
СВЯТЫЙ ПИИ...
СВЯТЫЙ ПИИ...
СВЯТЫЙ ПИИ...



Задача 1.

Новгородские меры XII века соответствуют росту человека 170,5 см.

Тогда сажень, равная размаху рук в стороны, $C_M = 175,6$ см.

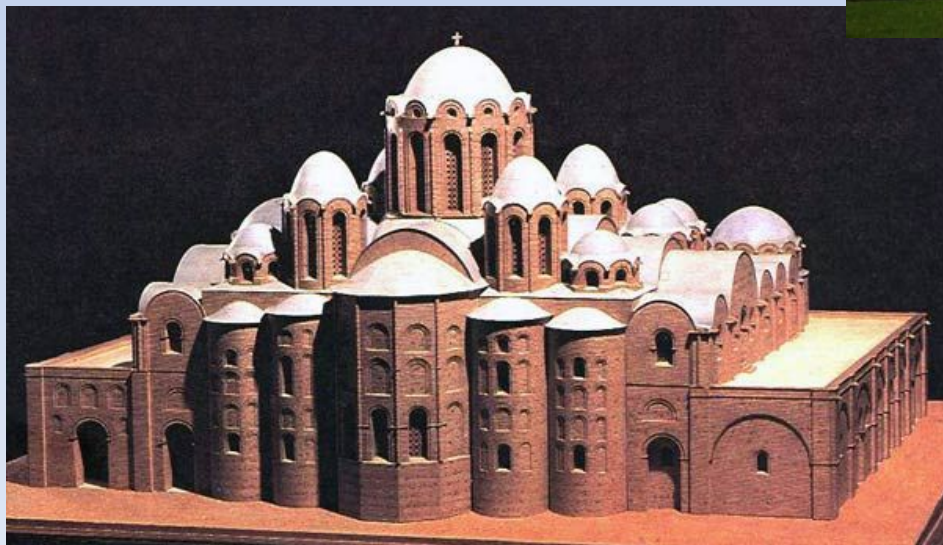
Двойной шаг или тмутараканская сажень, $C_T = 142,1$ см.

Найдите отношение тмутараканской сажени к полуразмаху рук и определите находятся ли длины отрезков в «золотой пропорции».

Проверь решение задачи!

- *Решение:*
- *Полуразмах рук (полусажень) –*
- *$175,6:2 = 87,8$ см*
- *$\frac{C_T}{C_M/2} = \frac{142,1}{87,8} = 1,618$*

Софийские соборы в Киеве и Новгороде



Живопись в Киевской Руси



Фреска

Искусство
Математика
Пропорции
Красота

Кто быстрее составит слово?

- **В каком веке мы живем? (л)20; (м)21; (у)22**
- **Как называется учебное время между каникулами? (е) тайм; о)четверть;(к) период**
- **Вера восточных славян? (н)ислам; (к) христианство; (л)язычество**
- **Основное оружие славян? (о)лук; (а) копье;(я)секира**
- **Сколько лет в веке? (т)10; (д)100; (б)1000**
- **Сколько дней в году? (щ)364; (ц)365; (х)345**
- **7 ц =? (ю)70кг; (ы)700кг; (я)7000 кг**

Молодцы!

*Спасибо за
работу!*

Домашнее задание

- История: параграф 7, вопросы устно.
- Математика: дополнительное задание на листочке.