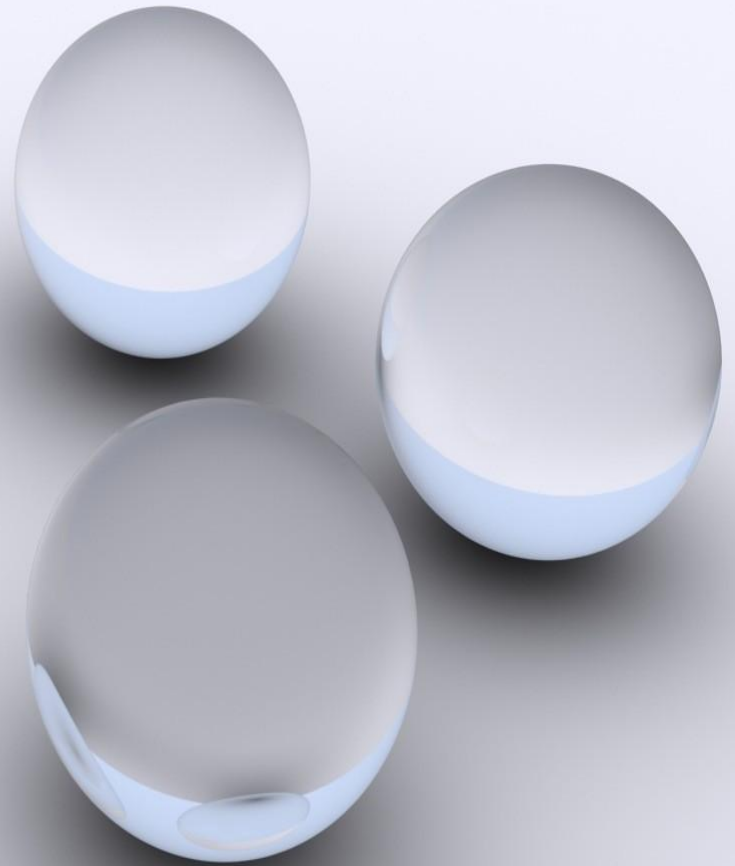


*Приборы для
измерения
скорости и
ускорения.*

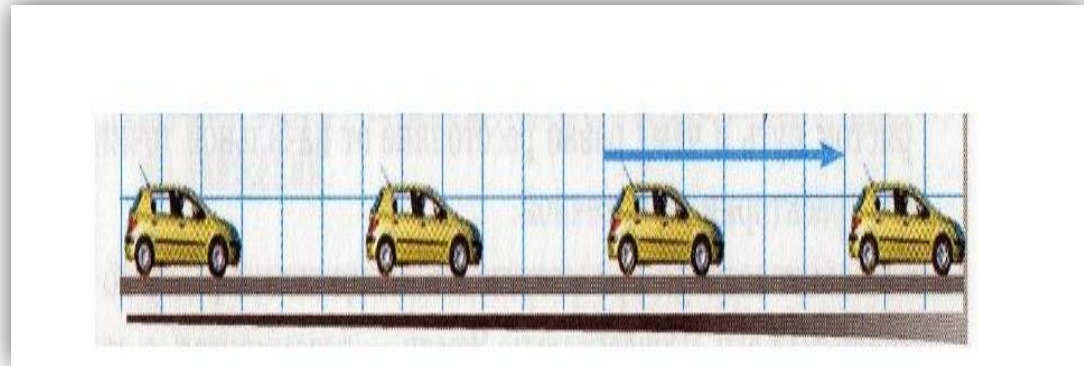


-Введение-

- Равномерное прямолинейное движение . Скорость
- Ускорение
- Приборы для измерения скорости и ускорения.

Скорость равномерного прямолинейного движения это..

- Величина ,
равная
отношению
перемещения
к промежутку
времени , за
который оно
совершено.



$$\vec{v} = \frac{\vec{s}}{\Delta t} = \frac{\Delta \vec{r}}{\Delta t}$$

- Главное об равномерном прямолинейном движении . Скорости -

1. При равномерном прямолинейном движении за любые равные промежутки времени тело совершает одинаковые перемещения.

2. Скорость равномерного прямолинейного движения постоянна: с течением времени не изменяется ни ее модуль, ни ее направление

3. При равномерном прямолинейном движении тела модуль перемещения равен пути, пройденному за тот же промежуток времени

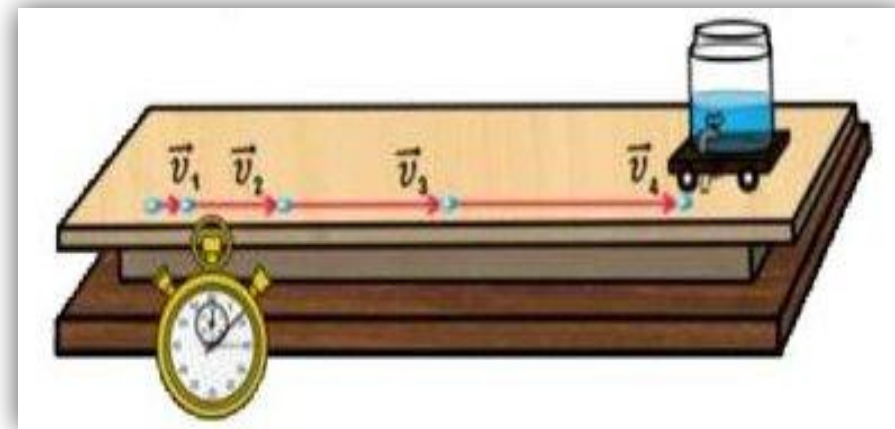
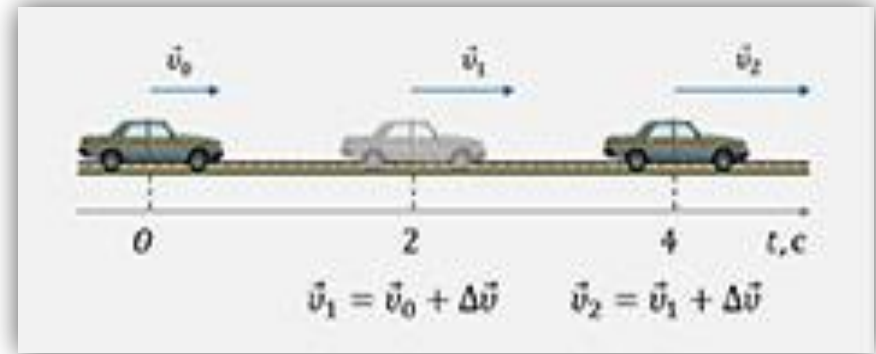
. Координата равномерно и прямолинейно движущегося тела линейно зависит от времени.

УСКОРЕНИЕ

ЭТО..

- Величина, равная отношению изменения скорости к промежутку времени.

$$\vec{a} = \frac{\Delta v}{\Delta t}$$



-Главное об ускорение-

Ускорение характеризует быстроту изменения скорости.

Ускорение направлено по вектору изменения скорости

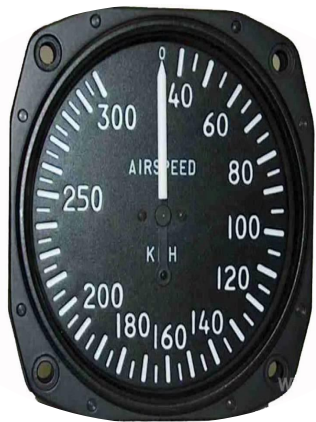
Если ускорение направлено по скорости , то скорость движения растет , если противоположно скорости – то она уменьшается..

Приборы для измерения скорости

Для измерения скорости используются специальные приборы. В автомобилях имеется **СПИДОМЕТР**, на самолетах - **УКАЗАТЕЛЬ СКОРОСТИ**. **ЭХОЛОКАТОРЫ** измеряют скорость тел, движущихся под водой, а **РАДИОЛОКАТОРЫ** – в воздухе и по земле.



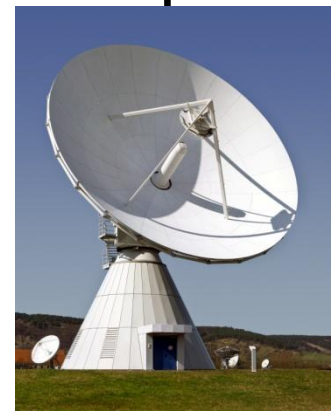
Спидометр



Указатель скорости



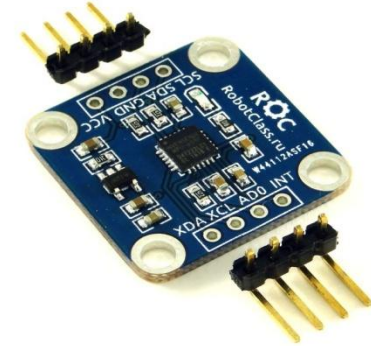
эхолот



радиолокатор

Приборы для измерения ускорения

Ускорение — одна из самых практически важных величин в механике. Контролировать ускорение необходимо при управлении автомобилем, самолетом, космическим кораблем и т. д. Для измерения ускорения используются **акселерометры** . прибор для измерения силы **ДИНАМОМЕТР** . Для определения напряжения **ВОЛЬТМЕТР** . Для измерения влажности газов , воздуха **ПСИХРОМЕТР**



акселерометр



Вольтметр



Психрометр



динамометр

Конец.

Дубровина Дарья.

9 "А"