

# Скульптура Тропической и Южной Африки

Урок по мировой художественной культуре  
в 9 классе



*« А кругом на широких равнинах,  
Где трава укрывает жирафа,  
Садовод Всемогущего Бога  
В серебрящейся мантии крыльев  
Сотворил отражение рая...»*

*Н.С.Гумилев*





**Самобытная культура Африки  
основная причина устойчивого  
интереса к ней.**

**«Отражением рая» в его  
первозданности и сегодня  
считается африканский  
континент.**





# Скульптура Африки

## *Характерные черты:*

- Выразительность и экспрессивность силуэта
- Декоративность
- Монохромность
- Использование природных материалов( растительных волокон, вставок, аппликаций, нашивок.)



# Искусство догонов.

**Догоны** живут в районе Бандиагары ,  
( республика Мали) считаются  
создателями древнейшей скульптуры:

- 1) антропоморфные статуи предков**
- 2) зооантропоморфные ритуальные маски**
- 3) зооморфные изображения ( встречаются в декоре бытовых и ритуальных предметов)**





# Деревня догонов







***Деревня  
теллем -  
предков  
догонов.***



# Статуи предков

## *Характерно :*

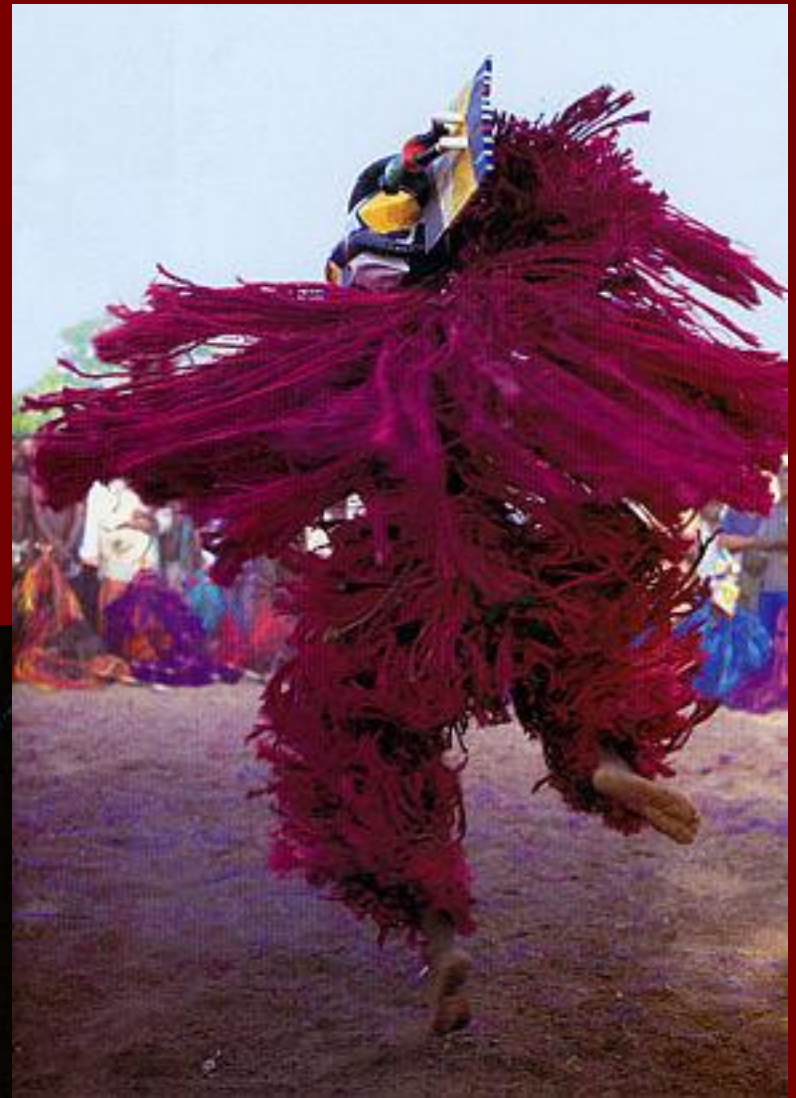
- художественное обобщение
- отказ от индивидуальных черт
- ВОЗМОЖНОСТЬ ПОКЛОНЕНИЯ



# Ритуальные маски

*Использование масок во многих ритуалах обязательно:*

- ритуалы рождения ребенка
- ритуалы погребения
- ритуалы инициации
- ритуалы в честь рождения мира, рода, и т.д.





# Разновидности масок



# Зооморфные маски связаны с культом животных - покровителей рода или племени.

- У догонов - крокодил, у курумба - антилопа, существуют маски сочетающие несколько частей животных, часто встречается хамелеон, собака...



# Разновидности масок

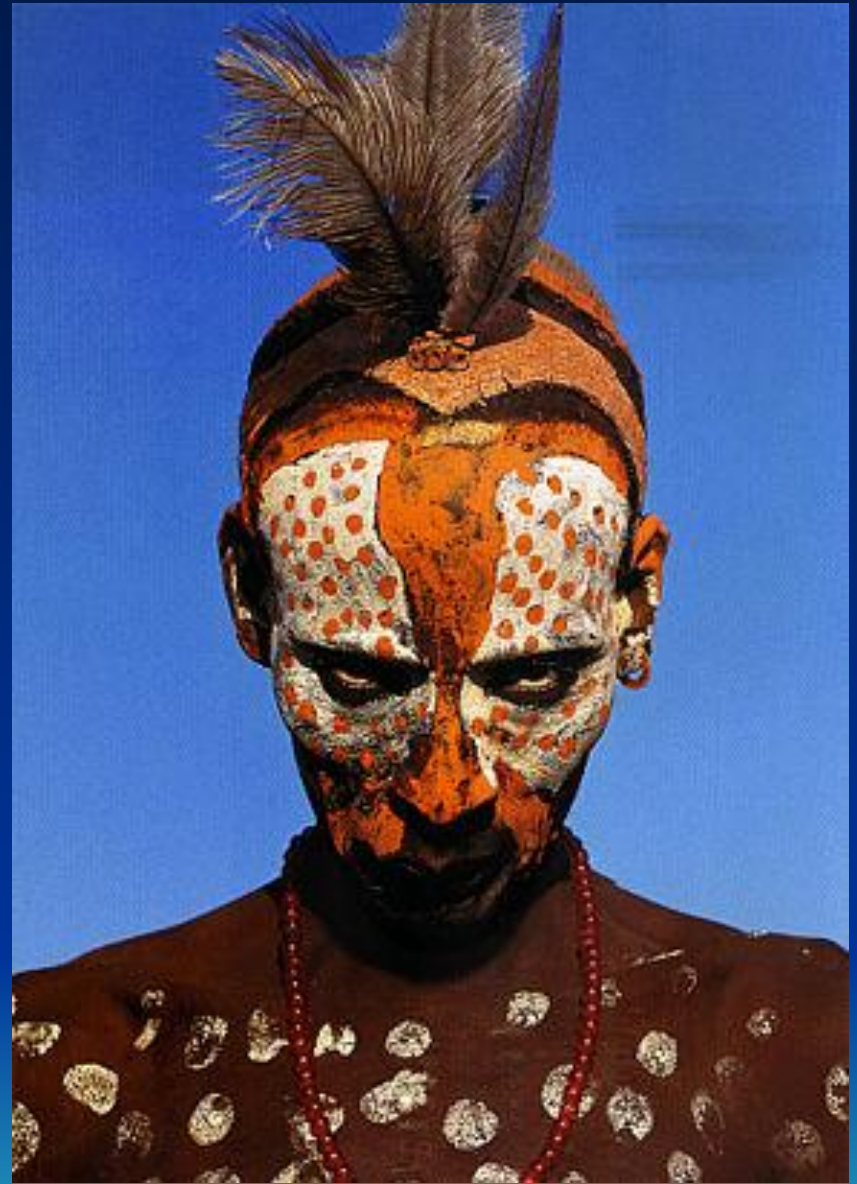
- маски мужские и женские
- маски с горизонтальной композицией и вертикальной композицией
- маски с личиной и без личины
- маски с украшениями: осколки зеркала, бусы, перья птиц - каждый элемент имеет свой символический смысл



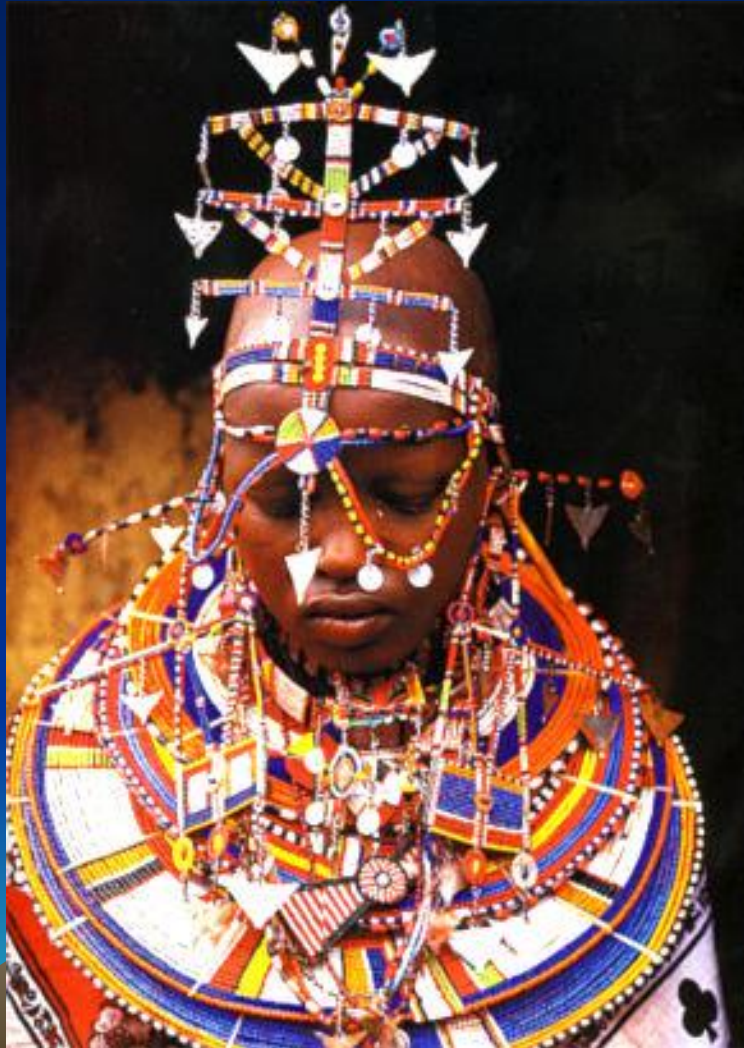
# Антропоморфные маски







# Украшения африканских народов

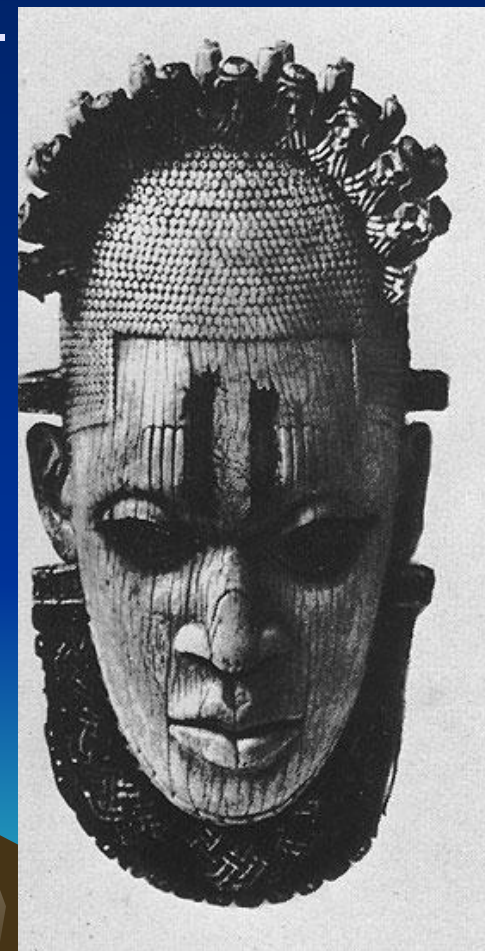




# Маски связанные с культом мертвых



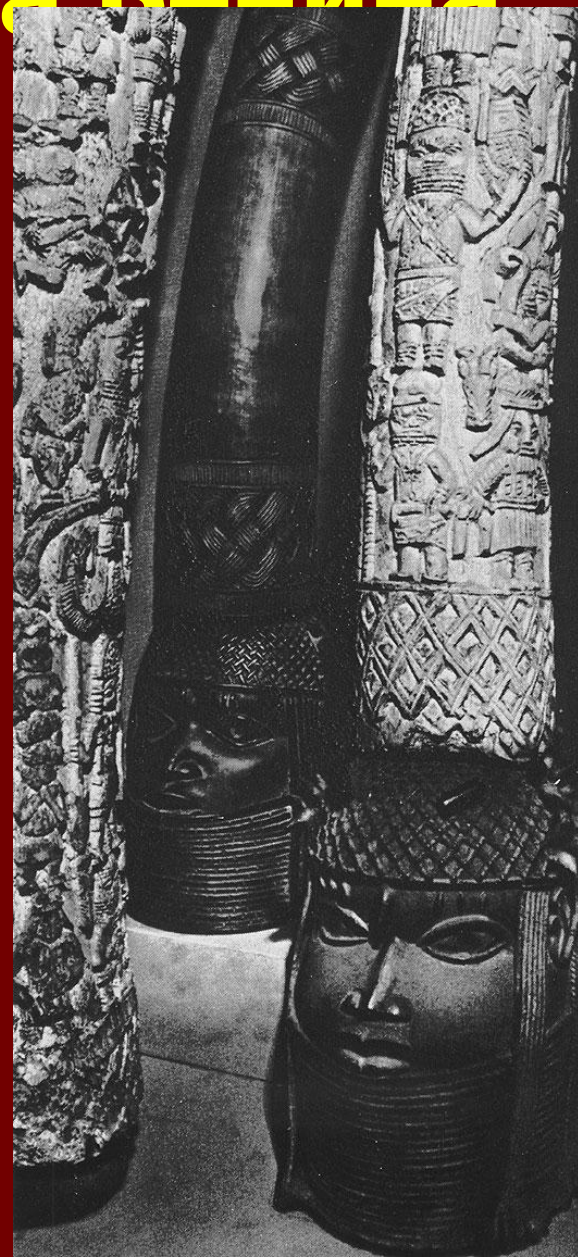
В масках без украшений выявлялась фактура дерева, которое полировалось до ослепительного блеска. В дорогих африканских масках до сегодняшнего дня используется черное (эбеновое) дерево. При использовании других пород дерева, оно зачерняется при помощи дыма, покрывается патиной.





# Бронзовая скульптура Беница

Характеризуется реалистической пластикой живого человеческого лица, где передаются внутренняя красота и значительность человека. Мастерам удавалось находить едва уловимую грань между сходством и несходством .



# Бронзовая скульптура Бенина



Выразительность работ мастеров Бенина подчеркивается выпуклыми веками глаз, стилизованным воротником из коралловых бус, достигающим иногда до нижней губы, узорчатыми головными уборами



# Скульптура Анголы

## Маски

*(современное исполнение)*



# Скульптура Анголы

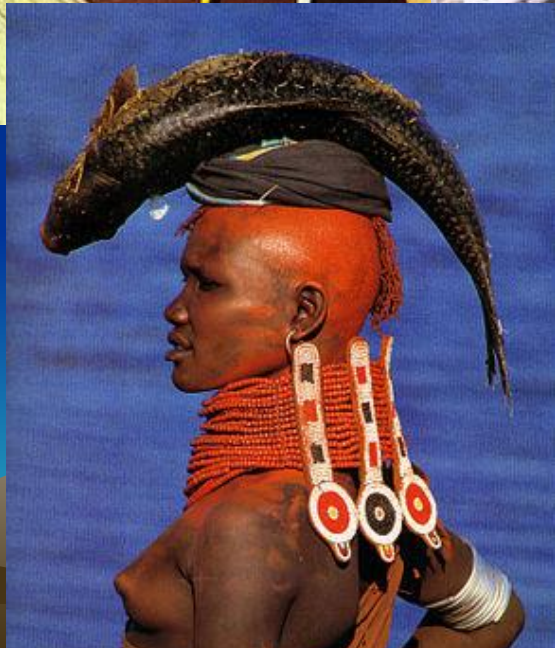
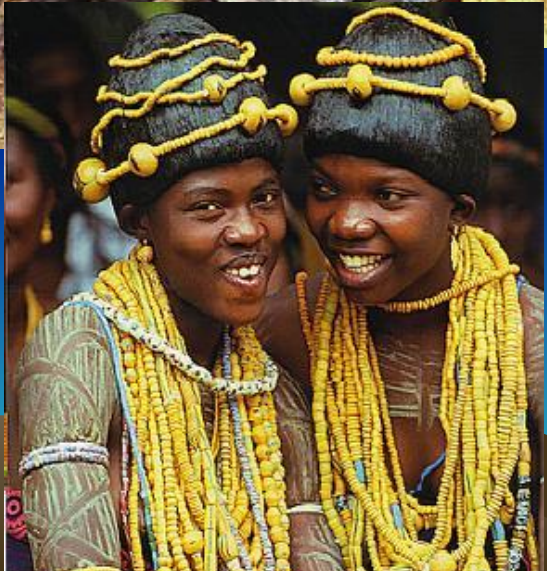
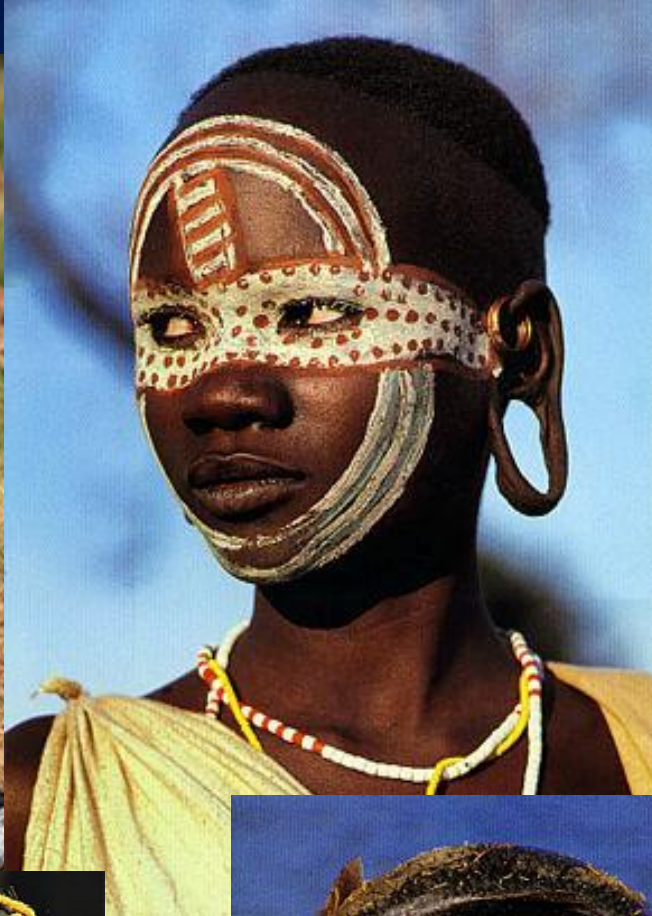
(современное исполнение)











lidaz60

# Яркая и загадочная Африка.

- Обычаи, маски, орнаменты, музыка, танцы африканских народов напрямую связаны с историей возникновения этой древнейшей цивилизации, они говорят о прошлом много и красноречиво, но для того чтобы понять смысл и значение этих посланий необходимо знать их язык, ощутить мировосприятие народов, осознать своеобразие культуры в различных регионах Африки.





# Использованные материалы и интернетресурсы

- [greatness-world.blogspot.com](http://greatness-world.blogspot.com)
- [lavkaradostei.fo.ru](http://lavkaradostei.fo.ru)
- [nigeria.su](http://nigeria.su)
- [biletix.livejournal.com](http://biletix.livejournal.com)
- [vafrike.ru](http://vafrike.ru)
- [alexlat.ucoz.ru](http://alexlat.ucoz.ru)
- [klyaksy.com](http://klyaksy.com)
- <https://ganjalive.org>
- [vokrugsveta.ru](http://vokrugsveta.ru)
- [archdesignfoto.com](http://archdesignfoto.com)
- [www.liveinternet.ru](http://www.liveinternet.ru)
- [unitedpeople.ucoz.com](http://unitedpeople.ucoz.com)
- [Фотографии из личного архива](#)



# Домашнее задание:

- Каковы особенности скульптуры народов Тропической и Южной Африки? Перечислите.
- Выпишите отличительные черты и особенности скульптурных произведений Бенина и города-государства Ифе.

