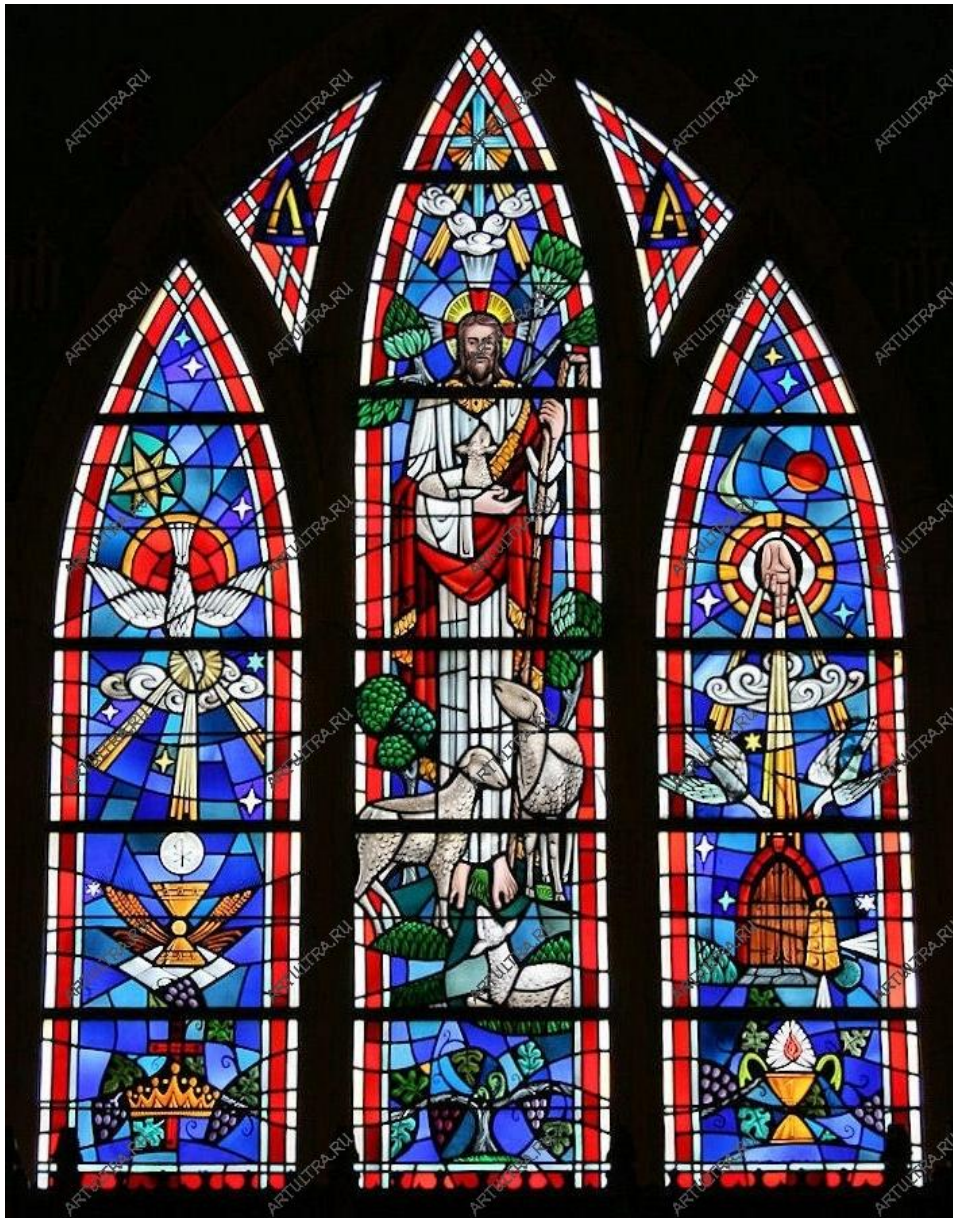


ТИПЫ ВИТРАЖЕЙ

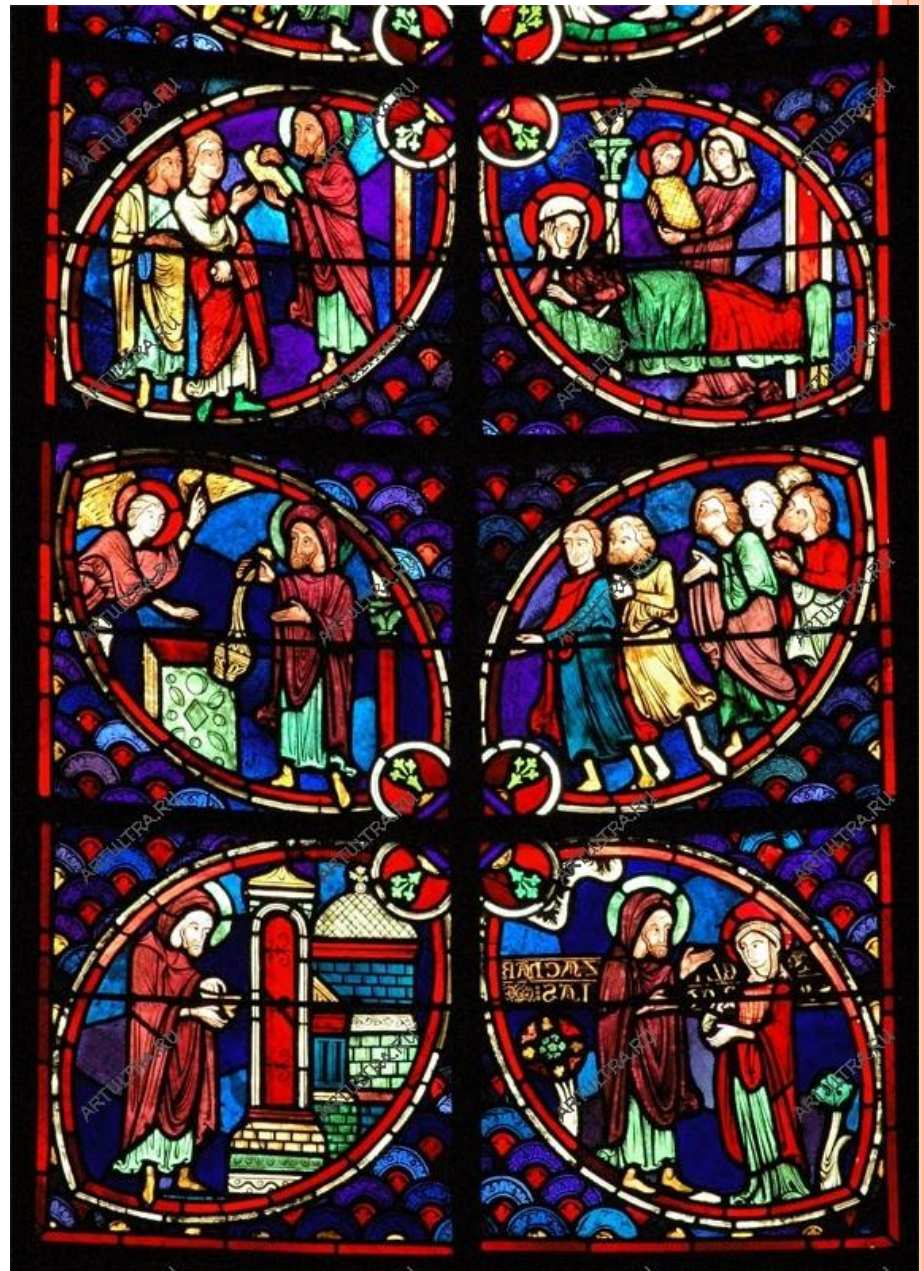


ТИПЫ ВИТРАЖЕЙ

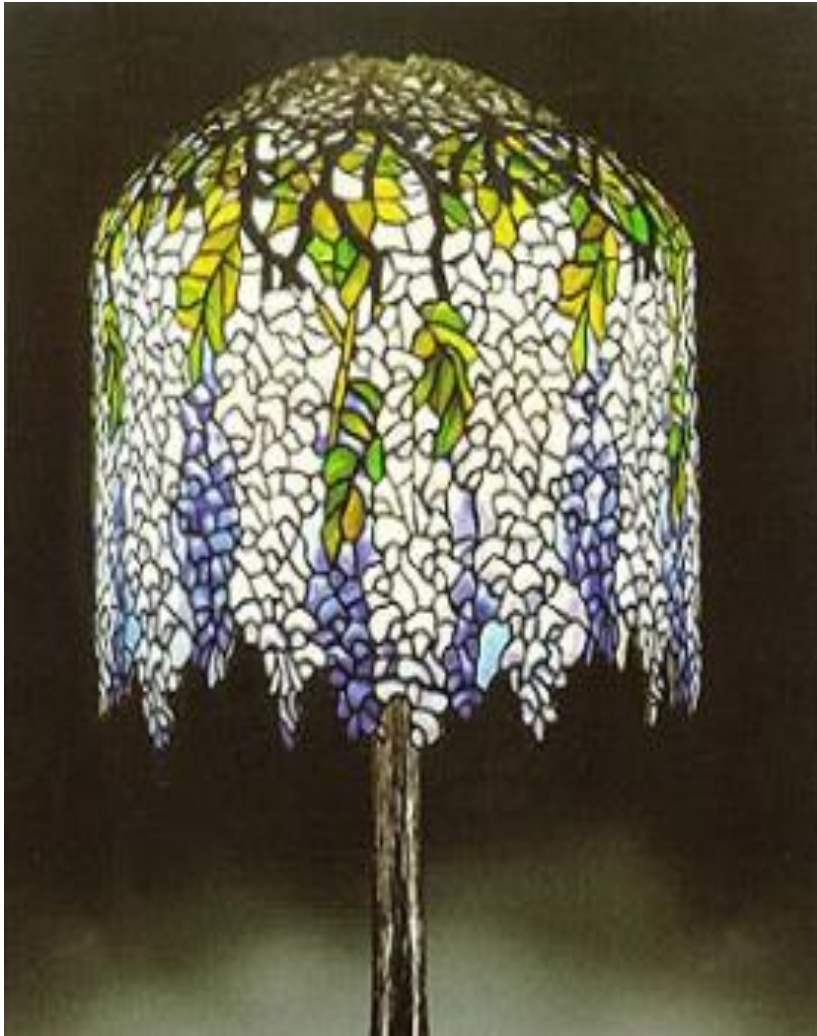


- - **Классический (свинцово-паечный) витраж** - образован прозрачными кусками стекла, удерживаемыми свинцовыми Н-образными или П-образными профилями, спаянными между собой.





ТИПЫ ВИТРАЖЕЙ



- ▣ - Витраж по технологии Тиффани – кусочки стекла, обернутые медными полосками, спаиваются между собой при помощи олова. Эта технология позволяет изготавливать сложные объемные формы.





ТИПЫ ВИТРАЖЕЙ



- ▣ - **Расписной витраж** - витраж, в котором все (или почти все) стекла расписаны, независимо от того, на цельном стекле написана картина или собрана в оправу из расписных фрагментов. Возможны незначительные вкрапления фацетных, граненных, прессованных стекол.



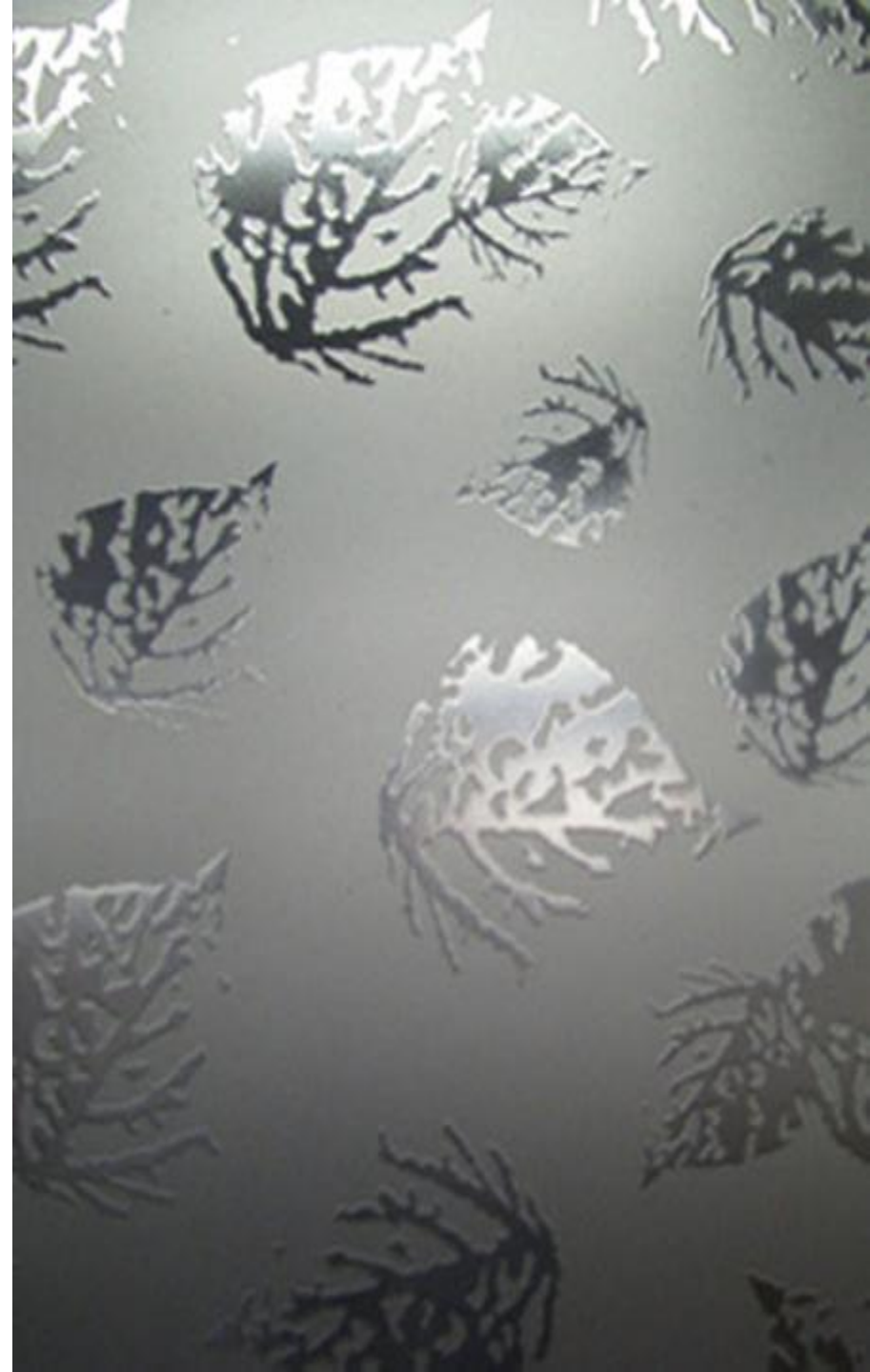


ТИПЫ ВИТРАЖЕЙ



- ▣ - **Пескоструйный витраж**
 - поверхность стекла обрабатывается мощной струей сжатого воздуха либо специальной жидкостью, которая содержит частицы абразивного материала. Пескоструйные рисунки на стекле могут быть матовыми на прозрачной основе или, наоборот, прозрачными на матовом фоне.





ТИПЫ ВИТРАЖЕЙ



- - **Спечной витраж** (фьюзинг) – рисунок создается путем совместного запекания разноцветных кусочков стекла или путем впекания в стекло инородных элементов (например, проволоки).





ТИПЫ ВИТРАЖЕЙ



- ▣ - **Травленный витраж** – рисунок создается путем воздействия на стекло плавиковой кислоты. Защитные трафареты дают возможность получать рисунок любой сложности и необходимой глубины. Многослойное же травление позволяет получать объемные композиции.



ТИПЫ ВИТРАЖЕЙ



- ▣ - **Литой витраж** - каждый модуль стекла отливается вручную либо выдувается. Стекло, толщина которого варьируется от 5 до 30 мм, придает поверхностную фактуру, которая, преломляя свет, усиливает выразительность. Для скрепления стекол используется цементный раствор и металлическая арматура.



ТИПЫ ВИТРАЖЕЙ



- - Фацетный витраж - витраж, выполненный из стекол со снятой по периметру стекла фаской (фацетом, фасцетом) или объемных, шлифованных и полированных стекол, имеющих огранку (бевелсов).





ТИПЫ ВИТРАЖЕЙ



Комбинированный витраж - образуется сочетанием различных технологий создания витража.





ТИПЫ ВИТРАЖЕЙ



- ▣ - **Плёночный витраж** - на поверхность обычного стекла наклеивается свинцовая лента и разноцветная самоклеящаяся пленка (технология Derca Led).





ТИПЫ ВИТРАЖЕЙ



- - **Контурный (заливной) витраж** - на поверхность стекла наносится рисунок акриловыми полимерами в два этапа: контур имитирует жилку классического витража, а в образовавшихся путем нанесения контура замкнутых областях выполняется ручную заливку цветных элементов. Эта технология позволяет изготавливать витражи с рисунком любой сложности, а также наносить рисунок на неровную поверхность стекла (технология Creative Resins International).



