

# ВИЧ. СПИД.



Проучий,

прежде чем начать,  
прежде чем уколаться,  
прежде чем использовать  
общую иглу.

# ВИЧ инфекция-

это инфекционное заболевание вирусной этиологии с длительной бессимптомной стадией характеризующаяся медленно прогрессирующим дефектом иммунной системы, который приводит к гибели больного от вторичных поражений, описанных как синдром приобретённого иммунодефицита ( СПИД ).



# Клиническая картина и диагноз

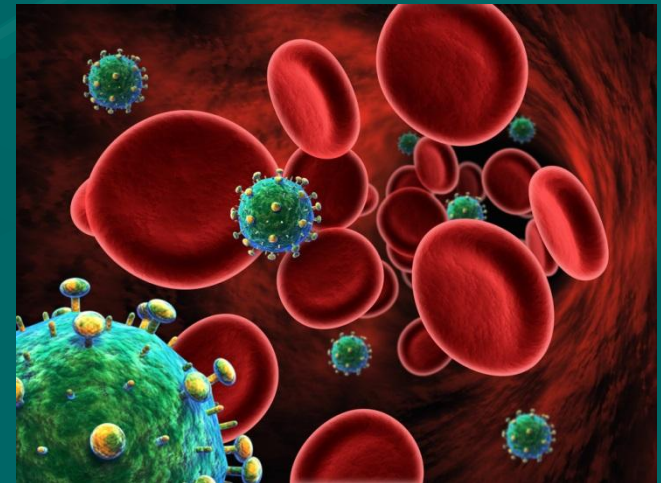
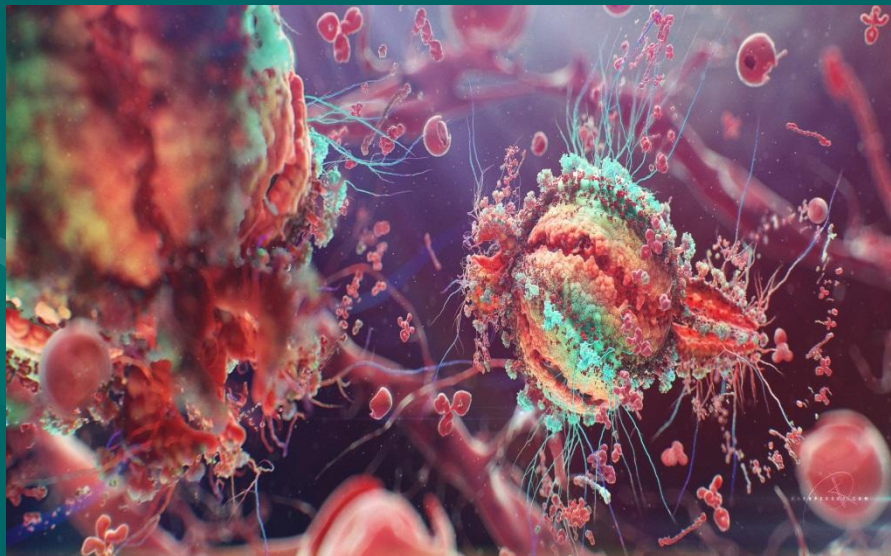


Протекание болезни можно разделить на 4 периода:

1. Инкубационный
2. Первичных проявлений
3. Вторичных проявлений
4. Период поражений

## Инкубационный период

длится от 3-х до 14-ти суток, клинические проявления: головная боль, недомогание, общая усталость, повышенная потливость, лихорадка, ангина, фарингит, диарея. Выработка антител начинается с трех недель до трех месяцев, но может затягиваться до года.



## Период первичных проявлений:

продолжается от нескольких дней до 2,5 месяцев, сопровождается увеличением лимфатических узлов, фарингитом, увеличением печени

## *Период вторичных проявлений:*

продолжается от неск-ко мес. до 8-10 лет. Идет активная иммунная перестройка, начинают ослабевать кожноаллергические реакции.



## Период поражения:

от трех мес. До 8-10 лет, возможны проявления простого или опоясывающего герпеса, фурункулеза, лихорадки, множественные язвы слизистых и кожи, герпетический бронхит, пневмония: все те болезни, которые ведут к смерти.

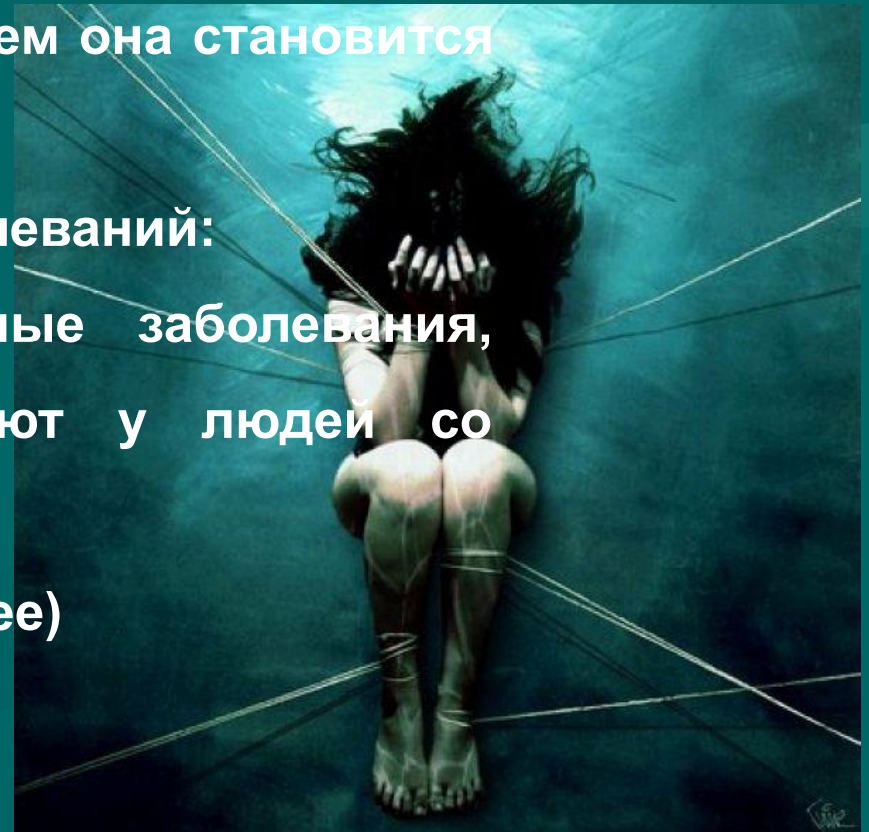


# Симптомы ВИЧ инфекции

Попав в организм, вирус разрушает иммунную систему постепенно. Со временем она становится слабой.

Развитие многочисленных заболеваний:

1. пневмония, рак, инфекционные заболевания, которые обычно не возникают у людей со здоровой иммунной системой.
2. Резкая потеря в весе (10% и более)



1. Попад в организм, вирус разрушает иммунную систему постепенно. Со временем она становится слабой.
2. Развитие многочисленных заболеваний: пневмония, рак, инфекционные заболевания, которые обычно не возникают у людей со здоровой иммунной системой.
3. Резкая потеря в весе (10% и более)
4. Повышенная температура тела
5. Сильное ночное потоотделение
6. Хроническая усталость
7. Увеличение лимфатических узлов
8. Постоянный кашель
9. Расстройство кишечника

В конце концов, наступает момент, когда сопротивляемость организма окончательно утрачена, а многочисленные болезни настолько обостряются, что больной умирает.



# Пути передачи ВИЧ инфекции



Первый путь- незащищённый половой контакт с инфицированным человеком. Чем с большим количеством партнёров человек вступает в половые отношения, тем выше вероятность того, что рано или поздно он окажется инфицированным ВИЧ. Во время полового контакта ВИЧ может передаваться от мужчины к женщине, от женщины к мужчине, от мужчины к мужчине и от женщины к женщине.

# Второй путь

Второй путь- это попадание крови инфицированного ВИЧ или больного СПИДом человека в организм здорового. Это может произойти при переливании крови инфицированных ВИЧ доноров и при использовании не стерильных медицинских инструментов. Кровь, используемая в медицинских целях, исследуется на наличие вируса, а инструменты, прежде всего шприцы, применяются одноразовые.



# Третий путь



Третий путь- передача ВИЧ от инфицированной или больной СПИД матери ребёнку. Это может случиться во время беременности. ВИЧ проникает через плаценту в плод. В процессе родов, во время прохождения ребёнка через родовые пути матери ВИЧ вместе с кровью может попасть в организм новорождённого через легко ранимую кожу. Но В ПЕРВЫЙ ГОД ЖИЗНИ МОЖНО ВЫЛЕЧИТЬСЯ.

# Распространение ВИЧ/СПИДа через кровь можно предупредить:

1. Проверкой донорской крови
2. Созданием людьми банков собственной крови
3. Стерилизацией медицинских инструментов и использованием одноразовых медицинских инструментов
4. Использованием личных приборов и инструментов для маникюра, педикюра, пирсинга, бритья
5. Строгим соблюдением правил безопасного поведения и использованием средств личной защиты





**МЫ**  
**ВЫБИРАЕМ**  
**ЖИЗНЬ**