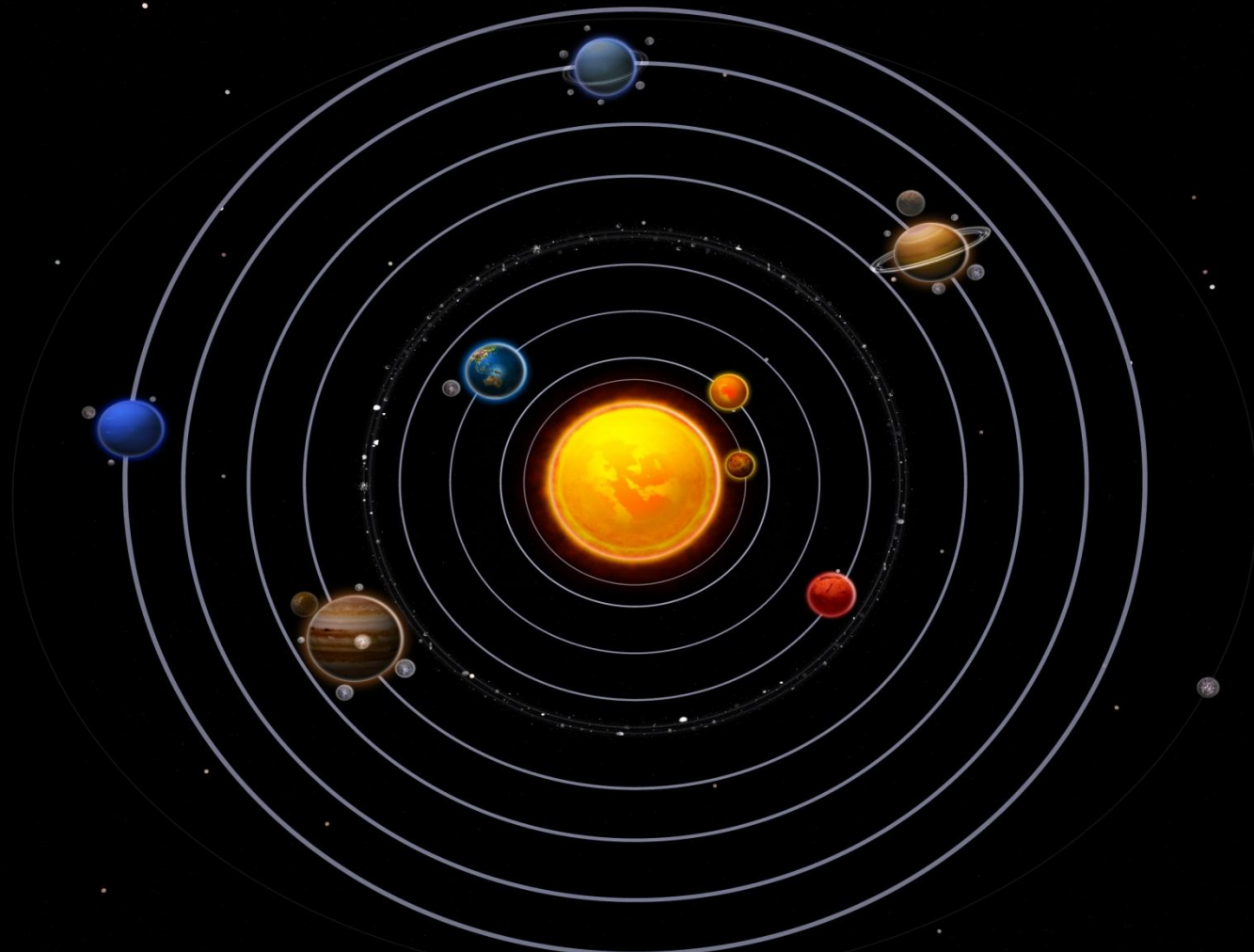
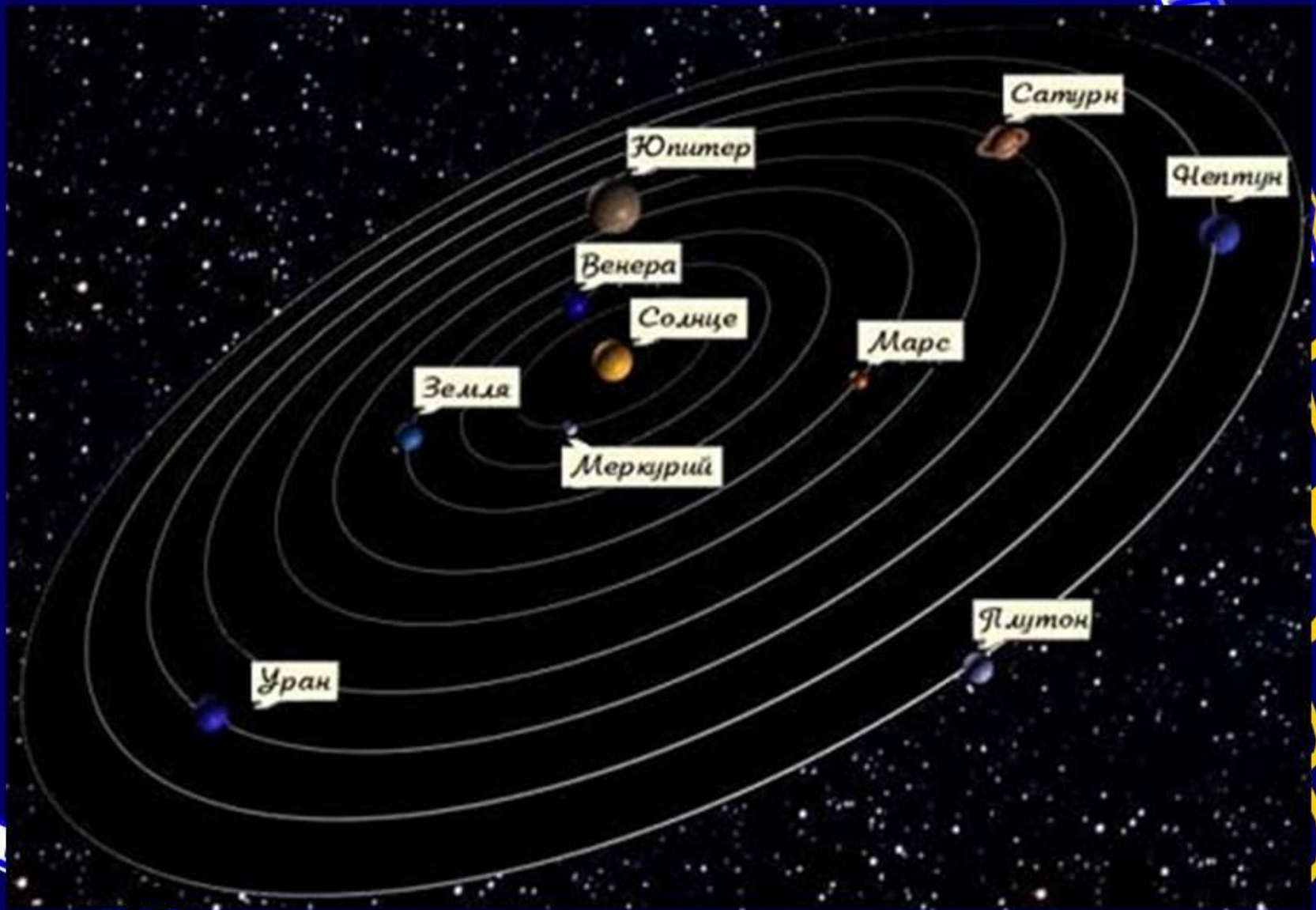


# Солнечная система !!!





# Это Меркурий



# Меркурий — самая близкая к Солнцу планета Солнечной системы

- обращающаяся вокруг Солнца за 88 земных суток. Продолжительность одних звёздных суток на Меркурии составляет 58,65 земных, а солнечных — 176 земных. Планета названа в честь древнеримского бога торговли — быстроногого Меркурия, поскольку она движется по небу быстрее других планет.

Это Венера

# Вене́ра — вторая планета Солнечной системы

Планета названа в честь древнеримской богини любви - вечно юной и застенчивой Венеры. Среднее расстояние Венеры от Солнца — 108 мл км .



# Это Земля





# Земля — третья от Солнца планета.

- Пятая по размеру среди всех планет Солнечной системы. Она является также крупнейшей по диаметру, массе и плотности среди планет земной группы. Иногда упоминается как Мир, Голубая планета, иногда *Терра* (от лат. *Terra*). Единственное известное человеку на данный момент тело Солнечной системы в частности и Вселенной вообще, населённое живыми организмами.



# Это Марс



**Марс** — четвёртая по удалённости от Солнца и седьмая по размерам планета Солнечной системы

- Масса планеты составляет 10,7 % массы Земли. Названа в честь Марса — древнеримского бога войны, соответствующего древнегреческому Аресу. Иногда Марс называют «красной планетой» из-за красноватого оттенка поверхности, придаваемого ей оксидом железа.

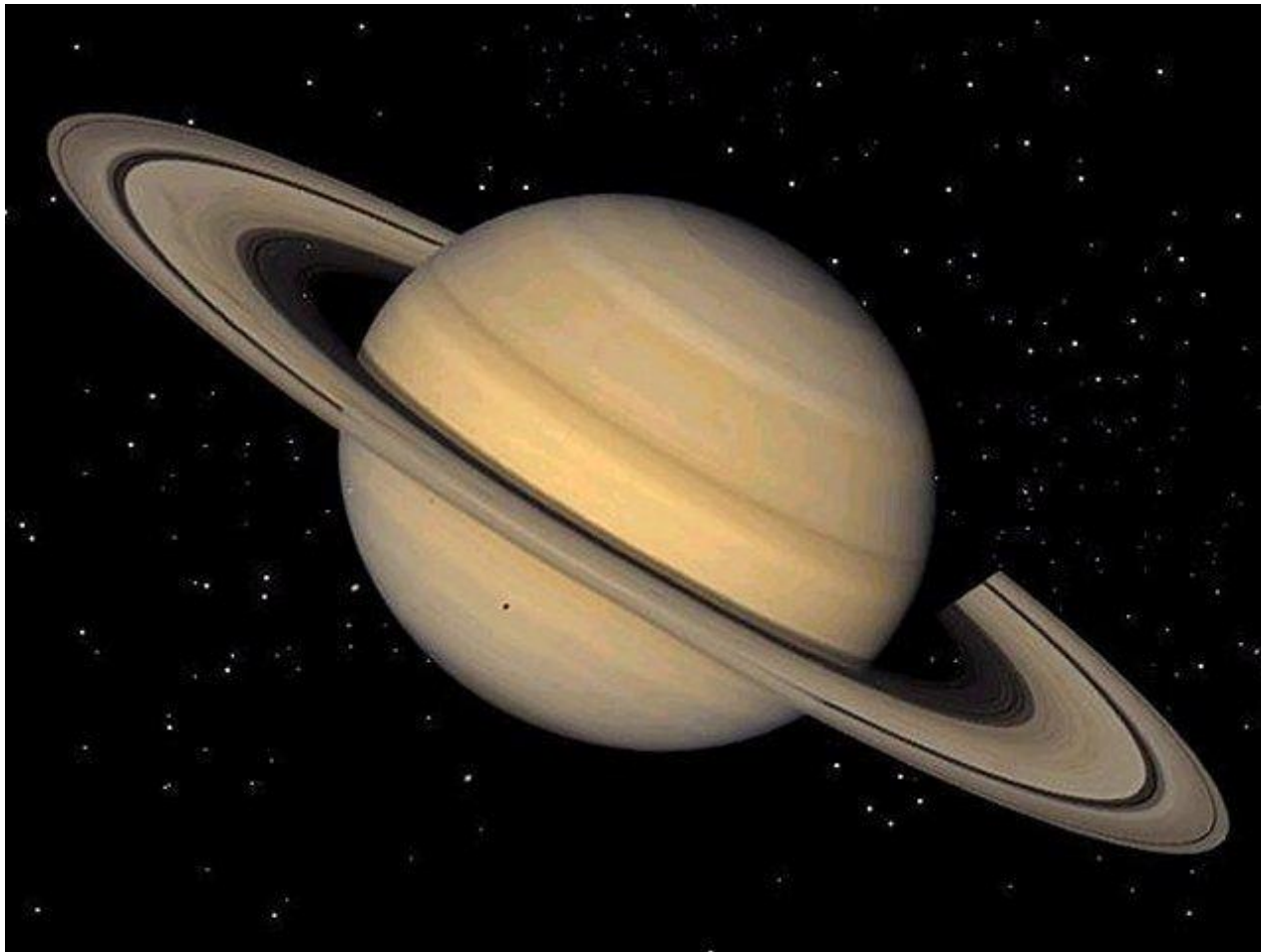
Это Юпитер



# Юпи́тер — пятая планета от Солнца

- Крупнейшая в Солнечной системе. Наряду с Сатурном, Ураном и Нептуном Юпитер классифицируется как газовый гигант.

Это Сатурн



**Сату́рн** — шестая планета от Солнца и вторая по размерам планета в Солнечной системе после Юпитера.

- Сатурн, а также Юпитер, Уран и Нептун, классифицируются как газовые гиганты. Сатурн назван в честь римского бога земледелия. Символ Сатурна — серп.

Это Уран

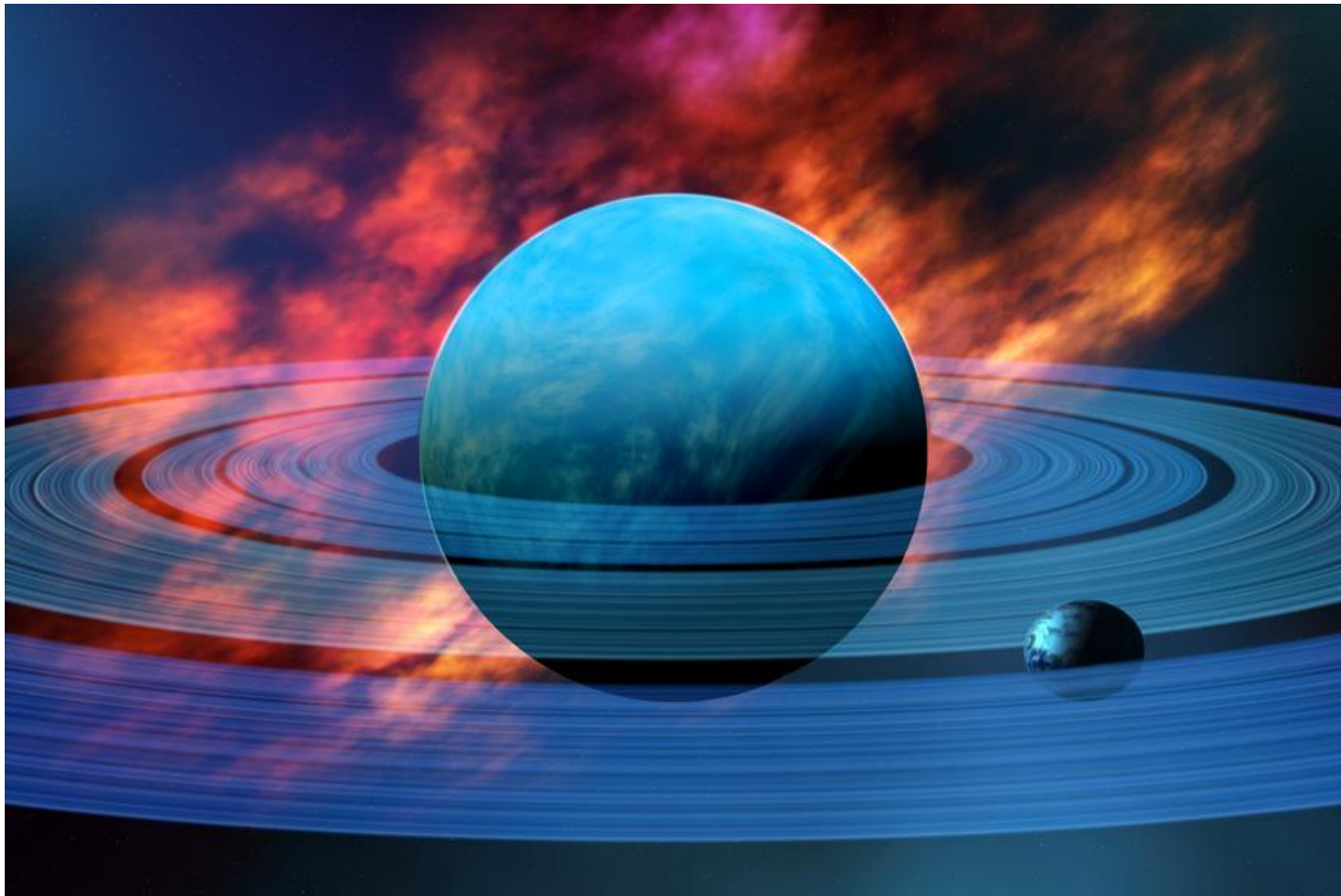




# Уран-седьмая планета солнечной системы

- Уран — планета солнечной системы, названа в честь греческого бога неба Урана.

# Это Нептун



# Нептун — восьмая и самая дальняя планета Солнечной системы.

- Нептун также является четвёртой по диаметру и третьей по массе планетой. Планета была названа в честь римского бога морей. Её астрономический символ — стилизованная версия трезубца Нептуна.

# Это Плутон



**Плуто́н** — крупнейшая известная карликовая планета Солнечной

системы Транснептуновый объект и десятое по массе (без учёта спутников) небесное тело, обращающееся вокруг Солнца — после восьми планет и Эриды.

Первоначально Плутон причисляли к обычным планетам, но сейчас он считается карликовой планетой и самым крупным объектом в поясе Койпера.

*The End*



# Суптитры







Death Star I

11/11/11  
11/11/11  
11/11/11

Дело сделали !!!!

