

С.Ж.АСФЕНДИЯРОВ АТЫНДАҒЫ ҚАЗАҚ ҰЛТТЫҚ МЕДИЦИНА  
УНИВЕРСИТЕТІ

# Терапиялық стоматология

## СӨЖ

Ауыз қуысының әр түрлі  
бөлімдерінің кілегей қабатының  
анатомиялық-топографиялық  
ерекшеліктері



Топ: 13-002-2

Орындаған: Арзыкулова С.

Тексерген: Мангытаева Б.Б

Алматы 2018

# Ауыз қуысы

**Ауыз қуысы** (полость рта- cavitas oris), немесе ауыз (rot-stoma) ас қорыту жолының бастапқы бөлігі, алдынан және бүйірінен ерінмен, ұртпен шектелген, жоғарыдан қатты және жұмсақ таңдаймен, төмен жағынан ауыз табанымен шектелген. Еріндер бір-бірімен жанасқанда ауыз тесігі саңылауға ұқсас, ал ашқан кезде домалақ пішінге ие.



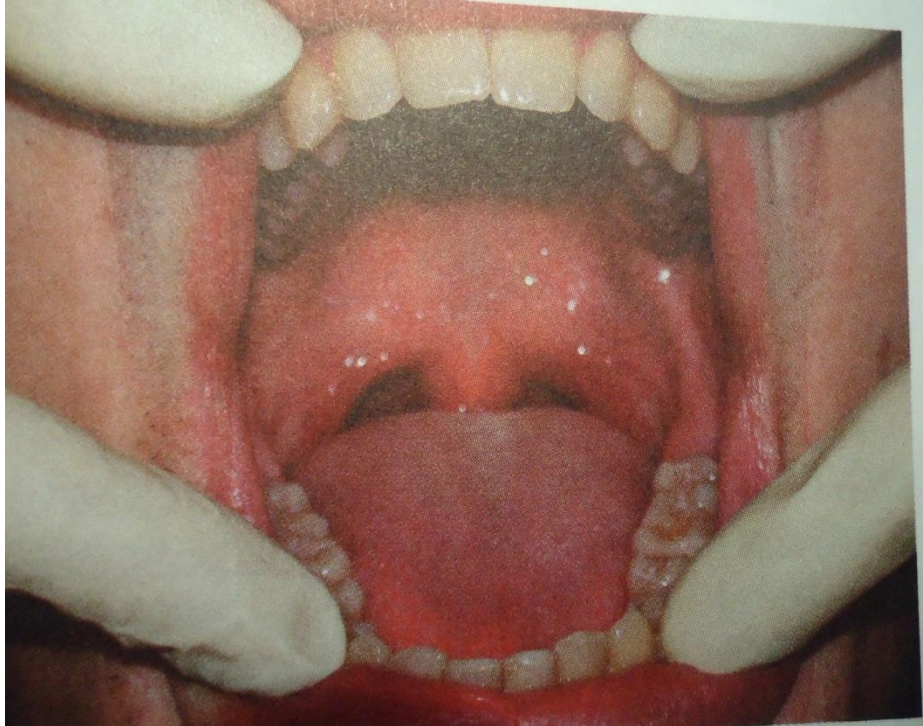
# Ауыз кіреберісі



Алдыңғы бөлігі - **ауыз кіреберісі** (преддверие рта-vestibulum oris) алдынан және бүйірінен ерінмен және ұрттармен шектелген, төбесі және табаны ауыспалы қатпарлармен шектелген, ішкі жағынан тістермен, альвеола өсінділерінің кілегей қабығымен шектелген.

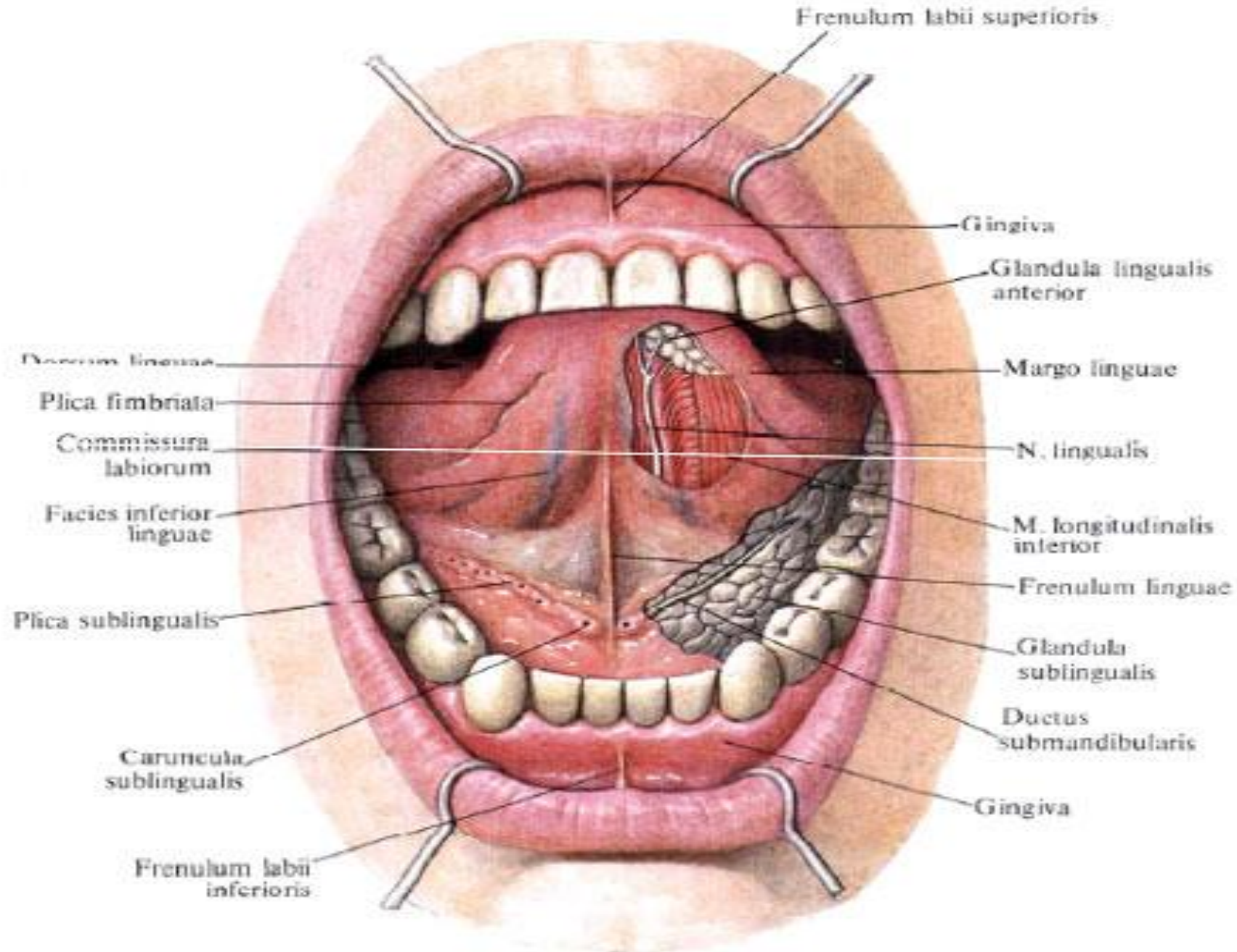


# Меншікті ауыз қуысы



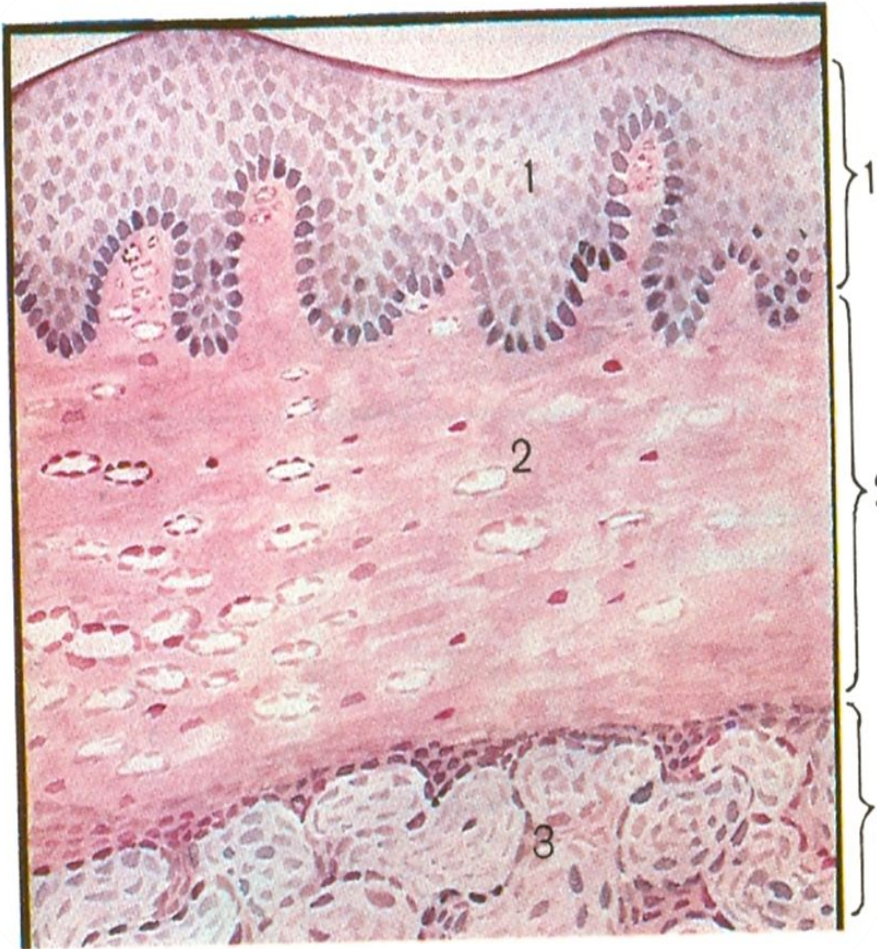
Артқы бөлігі - нағыз ауыз қуысы немесе ауыз іші (собственно ротовая полость - *cavitas oris propria*) көмей арқылы жұтқыншақ қуысымен қосылады.

# Полость рта, вид спереди

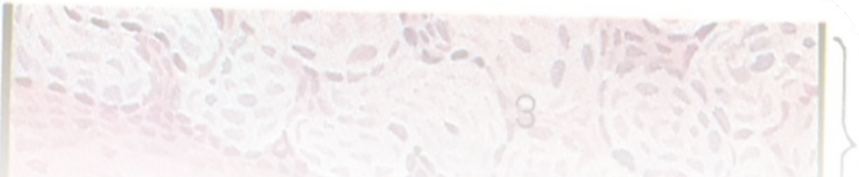




# Ауыздың кілегей қабығы



- Ауыз ішін кілегей қабық жауып жатады (тістерден басқа аймақтарын ) және үш қабаттан тұрады:
- 1. көпқабатты жазық эпителий,
- 2. нағыз кілегей қабық немесе нағыз дәнекер тінді кілегей қабат,
- 3. кілегей қабық асты қабаты.



- ▶ Ауыз қуысы асқазан-ішек жолының алдыңғы бөлігі болып, онда негізінен тамақ механикалық өңделіп жұмсақ түйірге айналады. Ауыз қуысы шырышты қабықпен, ал оның үсті көп қабатты жалпақ эпителиймен жабылған. Ауыз қуысы шырышты қабығының басқа шырышты қабықтардан айырмашылығы-меншікті қабатты шырышасты негізден айырып тұратын бұлшықет табақшасы болмайды. Ауыз қуысының шырышты қабығы сұйық ішкендегі, тамақ шайнағандағы әр түрлі механикалық, химиялық, термиялық факторлар әсеріне таңқаларлықтай төзімді.

- ◎ Жазық эпителий **мүйізгектенетін** және **мүйізгектенбейтін** болып екі түрге бөлінеді.
- ◎ Мүйізгектенетін эпителий қатты таңдайды, қызылиектерді, еріндер жиегін, ұрттағы тістердің тістесу деңгейін (тістердің түйісу сызығы), тілдің жіпке ұқсас бүртіктерін жауып тұрады. Ауыз ішінің басқа аймақтары мүйізгектенбейтін эпителиймен жабылған.



# Мүйізгектенетін эпителий

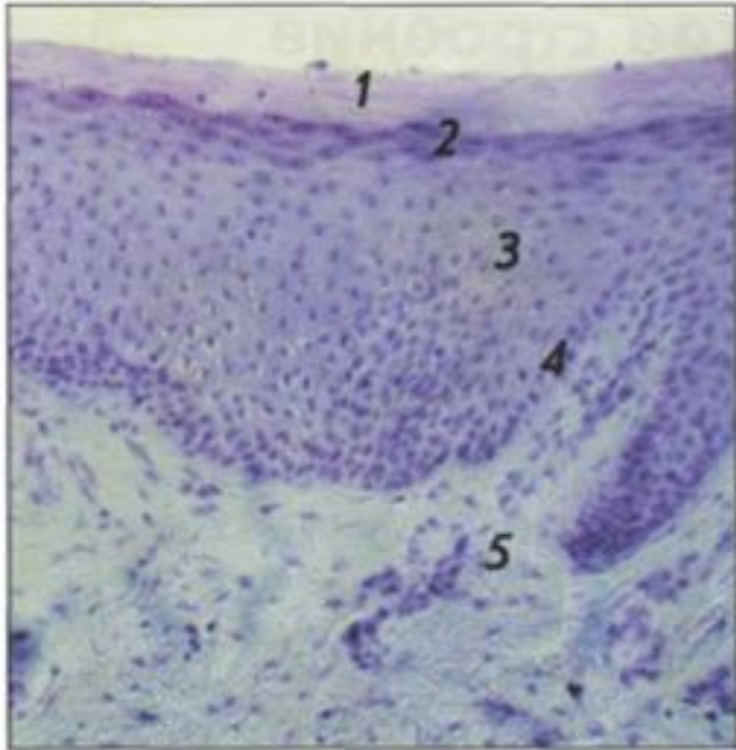


Рис. 1.

Ороговевающий многослойный плоский эпителий. Х90.

1 — роговой слой; 2 — зернистый; 3 — шиповатый; 4 — базальный; 5 — собственная пластинка слизистой оболочки.

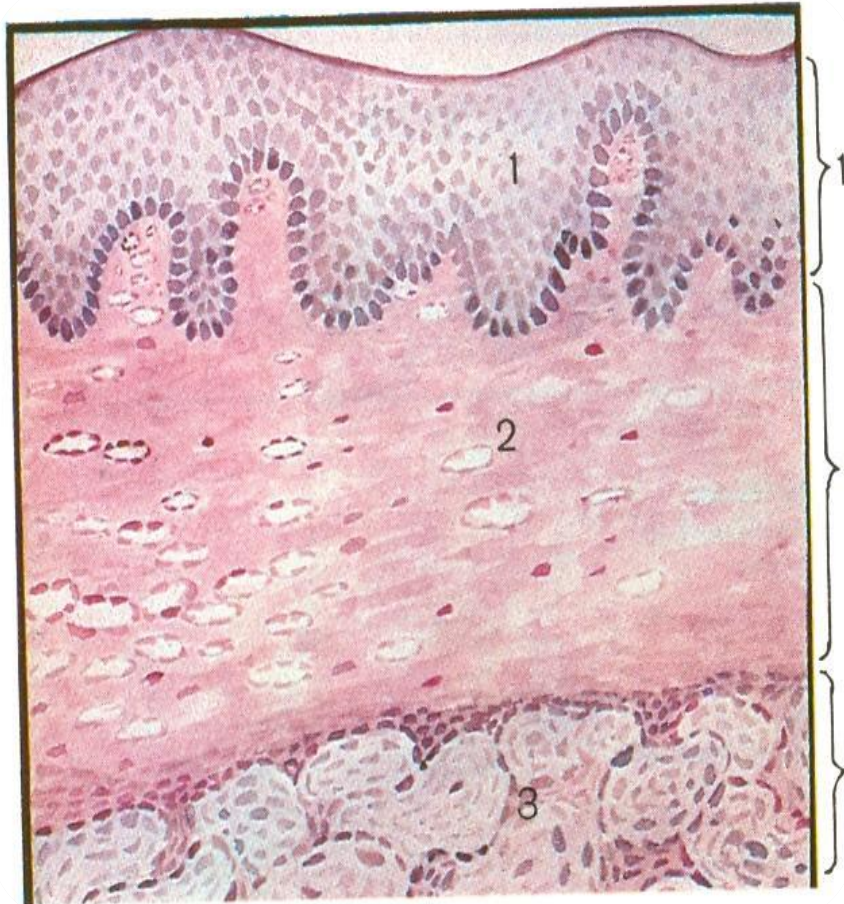
1. мүйізді қабат
2. дәнді (түйіршікті) қабат
3. тікенекті қабат
4. базальды қабат

шаршауындағы өзіншегі ороғанға  
түсінікті. 1 — өзіншегі, 2 — өзіншегі

# Мүйізгектенбейтін эпителий

- ▶ Жұмсақ тандай
- ▶ Қызыл иек сайындағы эпителий
- ▶ Ауыз қуысының түбі
- ▶ Тілдің төменгі жағы
- ▶ Ұрт
- ▶ Ерін

# Нағыз дәнекер тін қабаты екі қабаттан тұрады

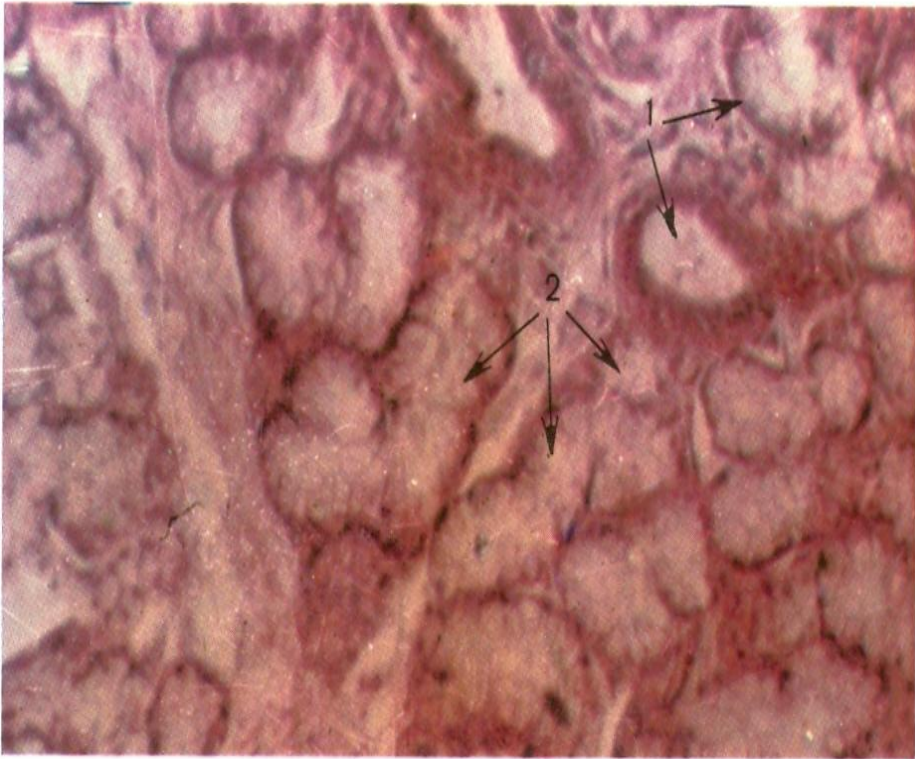


1. **бүртікті қабат**, шекарасы толқынға ұқсас эпителий қабатына кіріп жатады, капиллярларға бай борпылдақ тінге жатады.

2. Оның астында **торлы қабат** орналасады және көлденең орналасқан коллагенді, ретикулярлы талшықтар шоғырынан және клеткалық құрылымдардан тұрады. Клеткалық құрылымдарға фибробласттар, толықша клеткалар, плазмациттер, сигменттіядролы лейкоциттер жатады.



## Кілегей қабық асты қабаты (подслизистый слой)



1. қан тамырлар

2. сілекей бездері

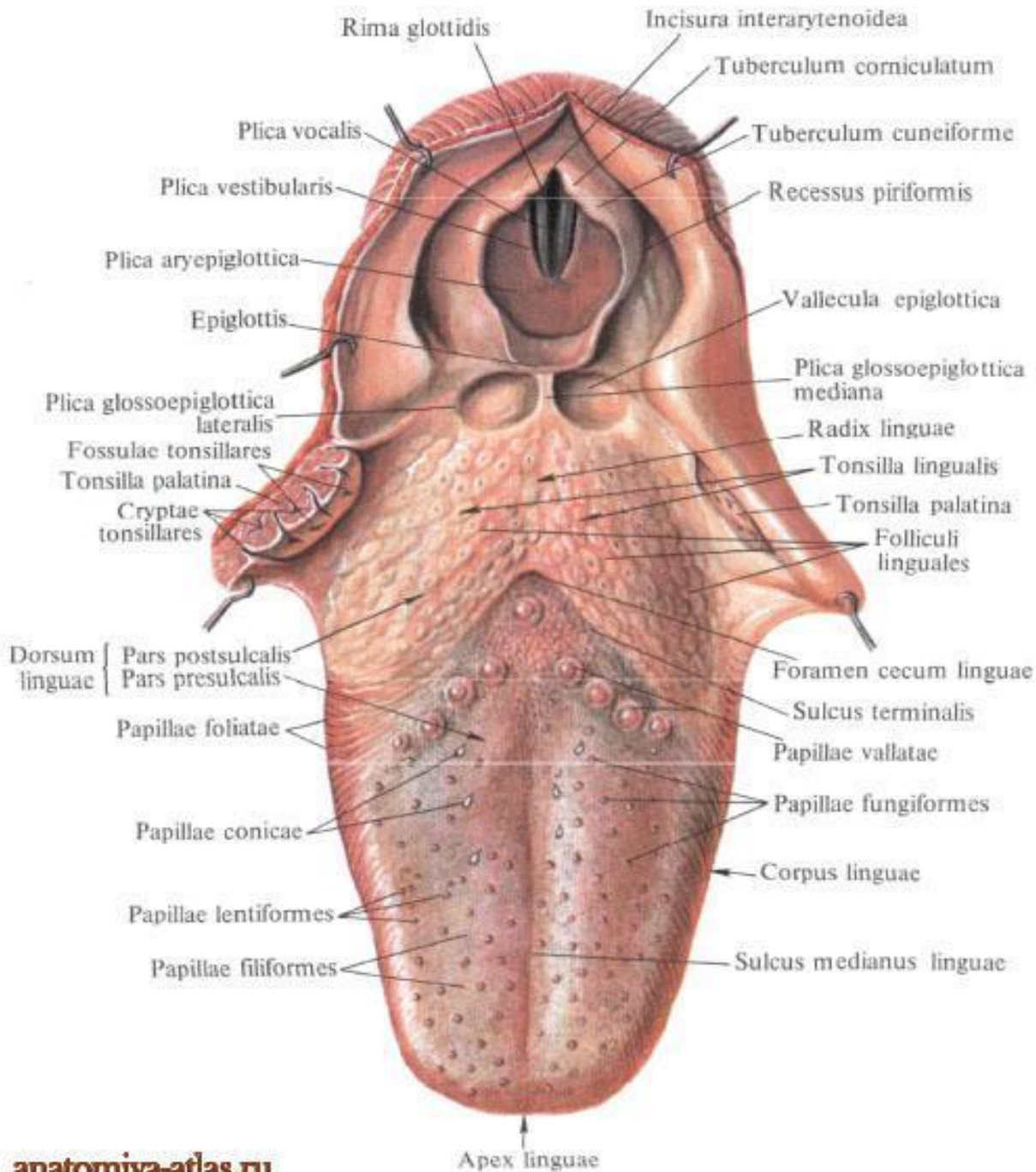
Нағыз дәнекер тін қабаты астында борпылдақ дәнекер тіннен тұратын кілегей қабық асты қабаты (подслизистый слой) орналасқан.

Мұнда көптеген қантамырлар, ұсақ сілекей бездері орналасқан.

Шырышасты қабаты ауыз ішінің барлық аймағында бола бермейді:

- ◎ қызыликте,
- ◎ қатты таңдайдың орталық тігісі, қызыликке жақын аймағында,
- ◎ тілдің үстінде,
- ◎ еріндер жиегінде болмайды.

# Тіл (язык- lingua)

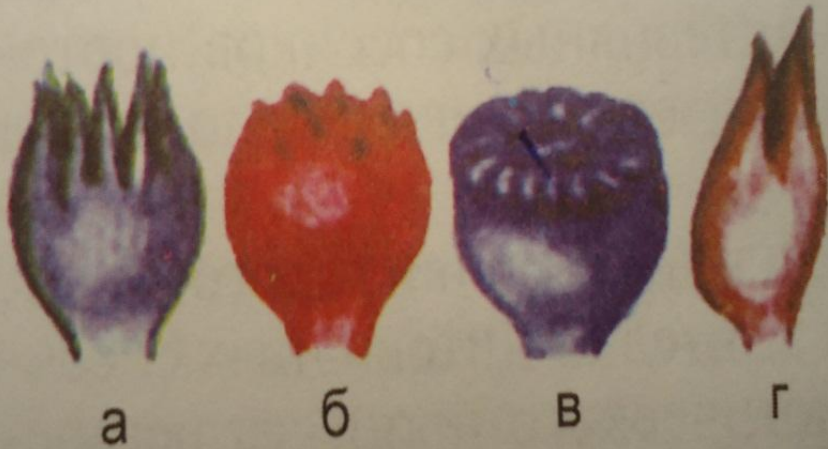


Бұлшықеттен тұратын ағза, ас шайнауға, жұтуға, соруға, сөйлеуге, дәм сезуге қатынасады. Тілдің ұшын, денесін, түбірін, беттерін (үстіңгі, астыңғы, бүйір беттері) ажыратады..



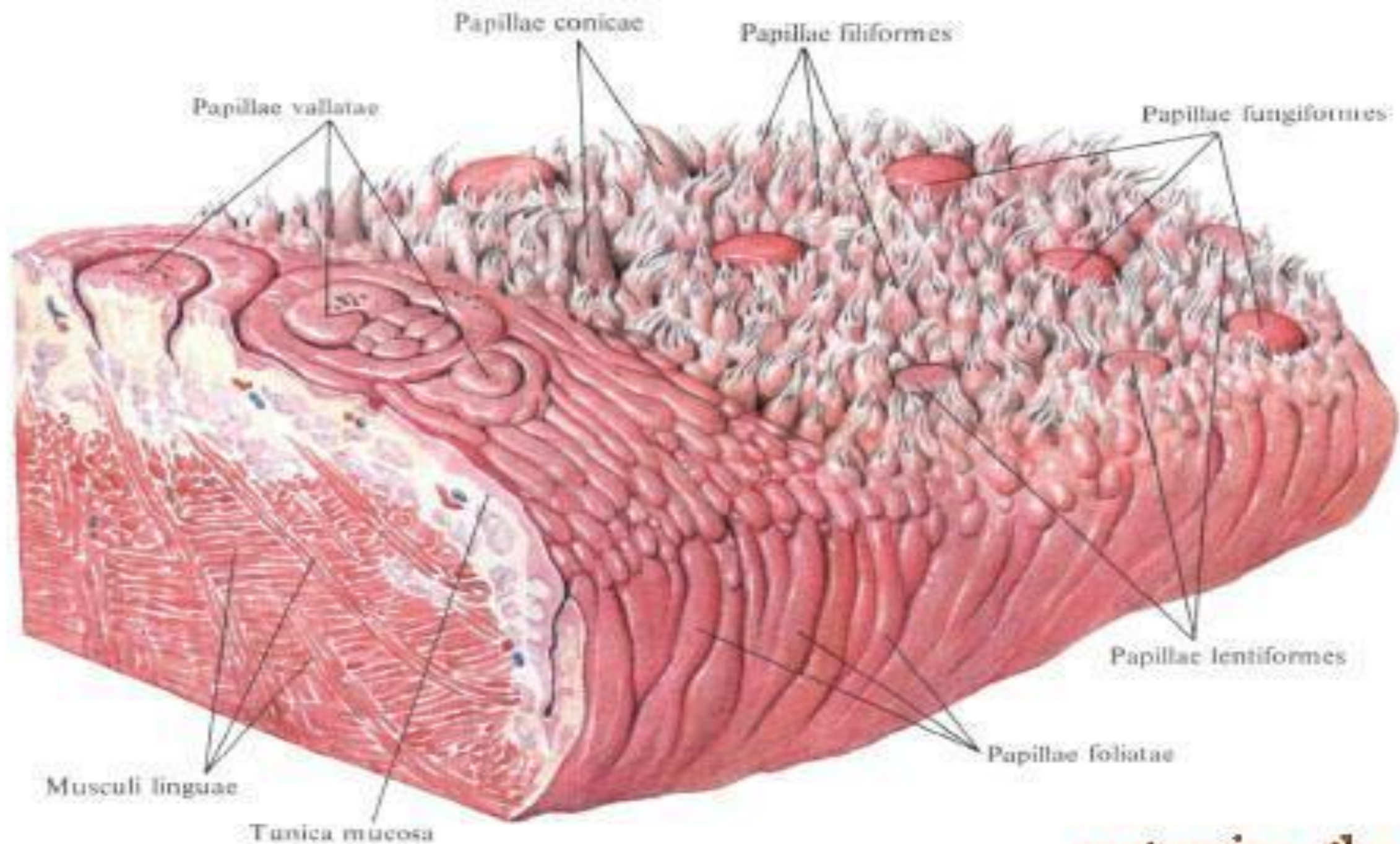
**Рис. 1.12.** Сосочки языка.

а — нитевидные; б — грибовидные;  
в — желобоватые; г — листовидные.



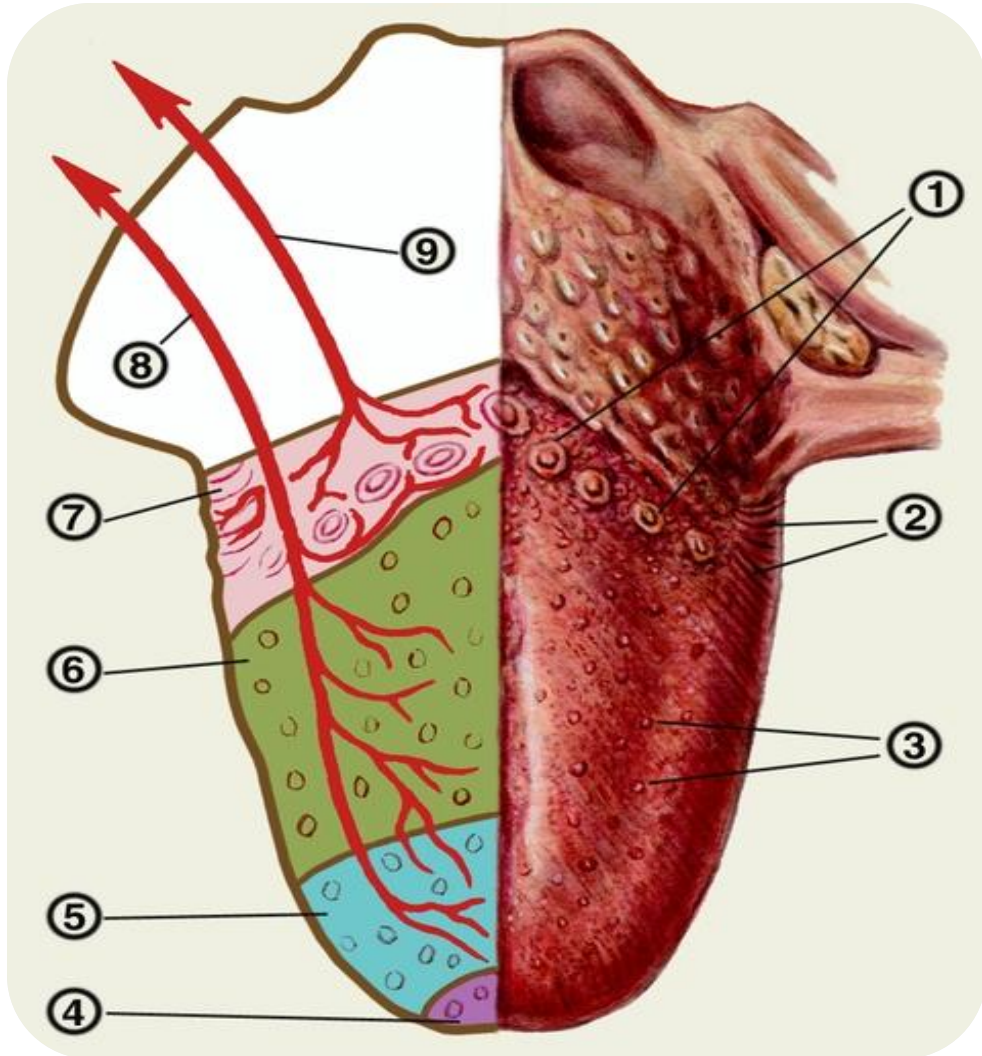
Төрт түрлі бүртіктермен  
қамтылған:

- ▶ жіпке ұқсас,
- ▶ саңырауқұлаққа ұқсас,
- ▶ жапыраққа ұқсас,
- ▶ науаға ұқсас





## Дәмді бүртіктерінің орналасуы, иннервациясы, сезімталдық зоналары



- ▶ 1 — науа тәрізді бүртіктері;
- ▶ 2 — жапырақ тәрізді бүртіктері;
- ▶ 3 — саңырауқұлақ тәрізді бүртіктері;
- ▶ 4 — тәттіні сезетін зонасы;
- ▶ 5 — тұзды сезетін зонасы;
- ▶ 6 — қышқылды сезетін зонасы;
- ▶ 7 — ащыны сезетін зонасы;
- ▶ 8 — тіл нервiсi;
- ▶ 9 — тіл-жұтқыншақ нервiсi.



# Қызыл иек

- ▶ Жақтың альвеолярлы өсіндісін жабатын ауыз қуысының шырышты қабығы, ол бірден тіспен жанасады. Қызыл иек мүйізді қабаты жақсы дамыған көпқабатты жалпақ мүйізгектенетін эпителиймен жабылған. Мүйіздену көбінесе қызыл иектің вестибулярлы бетінде жақсы дамыған, ал оральды бетінде паракератоз құбылысы кездеседі. Қызыл иектің меншікті табақшасы құрылысы жағынан теріге ұқсас, борпылдақ дәнекер тіні бар бүртікті қабаттан және коллагенді талшықтардың қалың шоғыры бар тығыз дәнекер тінді торлы қабаттардан тұрады. Қызыл иекте шырышасты негіз бен бездер болмайды. Оның меншікті табақшасы жақ альвеолярлы өсіндісінің сүйек қабымен бірігіп кеткен.

# Ерін

- ▶ Ерін 3 бөліктен тұрады: тері, өтпелі немесе қызыл жиекті және шырышты. Тері бөлігінің теріге сай құрылысы болады, көпқабатты мүйізгектенетін эпителиймен жабылған. Мұнда шаш, май және тері бездері кездеседі.
- ▶ Еріннің қызыл жиегі бұл өтпелі аймақ. Бұл аймақты шаш пен тер бездері жоғалып, май бездері сақталады. Олардың көпшілігі - үстіңгі ерінде, ауыз бұрышы аймағында. Еріннің қызыл жиегі мүйізгектену құбылысы бар көп қабатты жалпақ эпителиймен жабылған. Дәнді қабат жақсы жетілген.
- ▶ Еріннің шырышты бөлігі жасушаларының құрамында көп мөлшерде гликоген бар, көп қабатты жалпақ мүйізгектенбейтін эпителийдің қалың қабатымен төселген шырышты қабықпен жабылған.

# Ұрт

- ▶ Ұрттың шырышты қабығы еріннің шырышты қабығының жалғасы юолып, құрылысы ұқсас болып келеді. Оны гликогенге бай көпқабатты мүйізгектенбейтін эпителийдің қалың пласты жабады. Шырышты қабығының меншікті табақшасы әр түрлі көлемдегі бүртіктерді түзіп, эластикалық талшықтарға бай тығыз дәнекер тінінен тұрады. Тістердің түйісу деңгейінде эпителийі жиі мүйізденеді.