

**TOTAL**



*Подготовил*  
:

ФРАНЦУЗСКАЯ НЕФТЕГАЗОВАЯ КОМПАНИЯ **"ТОТАЛЬ"**  
**(TOTAL)** — ОДНА ИЗ КРУПНЕЙШИХ ПО ОБЪЕМУ ДОБЫЧИ В  
МИРЕ ПОСЛЕ **ROYAL DUTCH SHELL, BP** И **EXXONMOBIL**.



Компания работает более чем в 130 странах мира, операции по разведке и добыче нефти и газа совершает в более чем 50 странах.



# Деятельность компании включает три направления:

Upstream (разведка и добыча нефти и природного газа; добыча угля; использование альтернативных источников энергии),

Chemicals  
(нефтехимия и удобрения).

Downstream  
(переработка, поставка и продажа сырой нефти; производство и сбыт нефтепродуктов и продуктов нефтехимии, в том числе различных видов топлива и смазочных материалов)



# ОСНОВНЫЕ ЦИФРЫ И ФАКТЫ

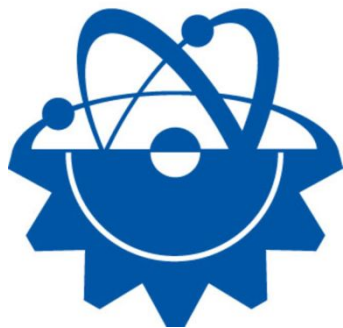
96 000

сотрудников по всему  
миру



7,4 млрд.

инвестиций в НИОКР  
запланировано на 2015-  
2019 гг.



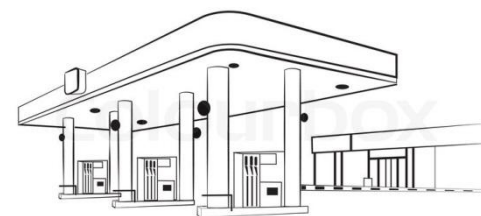
19%

сокращение выбросов  
парниковых газов\*



4 млн

человек ежедневно  
пользуются АЗС «Тоталь»



# ИНВЕСТОРЫ И АКЦИОНЕРЫ

## SHAREHOLDER BASE



**87.1%**

**INSTITUTIONAL INVESTORS**

**7.8%**

**INDIVIDUAL SHAREHOLDERS**

Including ≈ 450,000 shareholders in France

**5.1%**

**GROUP EMPLOYEES**



# ФИНАНСОВЫЕ ПОКАЗАТЕЛИ (ДОХОДЫ)

## FINANCIAL PERFORMANCE

COMMITTED TO A RESPONSIBLE STRATEGY FOR LONG-TERM GROWTH



**REVENUE**

IN BILLION DOLLARS

251.7  
€189.5 Billion



236.1  
€177.7 Billion\*\*



165.4  
€149 Billion\*\*

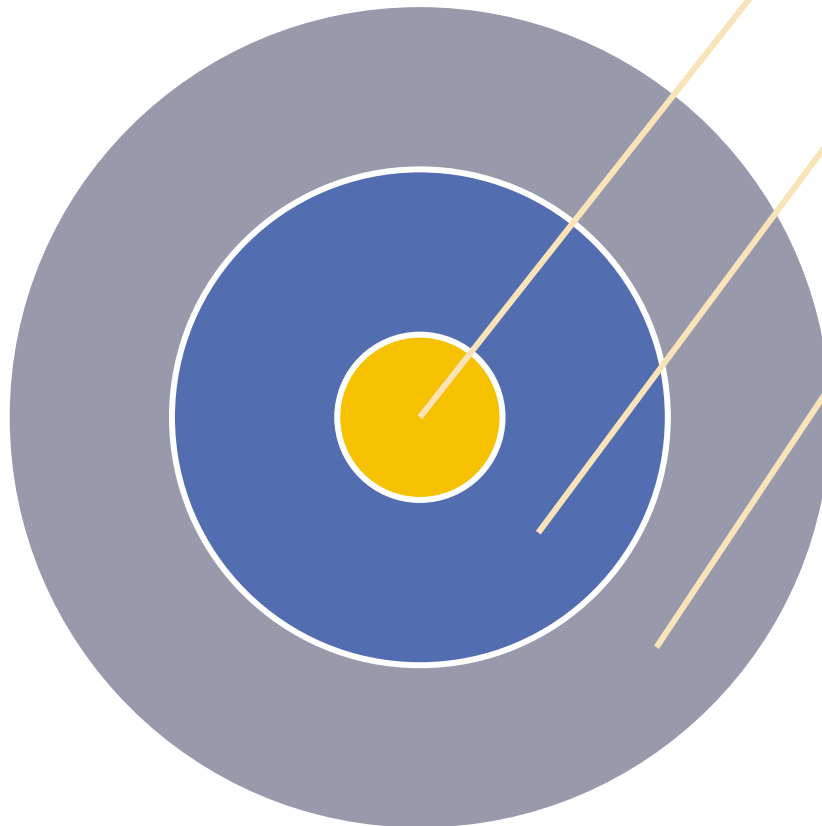


2013

2014

2015

# КОМПАНИЯ РАБОТАЕТ ДЛЯ ОПТИМИЗАЦИИ ПРОИЗВОДСТВА ВЕЗДЕ, ДАЖЕ НА УЖЕ ЗРЕЛЫХ МЕСТОРОЖДЕНИЯХ ЗА СЧЕТ:



- Укрепление нефти и коэффициент извлечения газа на каждом из водоемов компании.
- Развитие спутниковых полей вокруг существующих месторождений для поддержания производственной базы.
- Сохранение целостности объектов для продления их продуктивной жизни.



# «ТОТАЛЬ» НА КАРТЕ МИРА



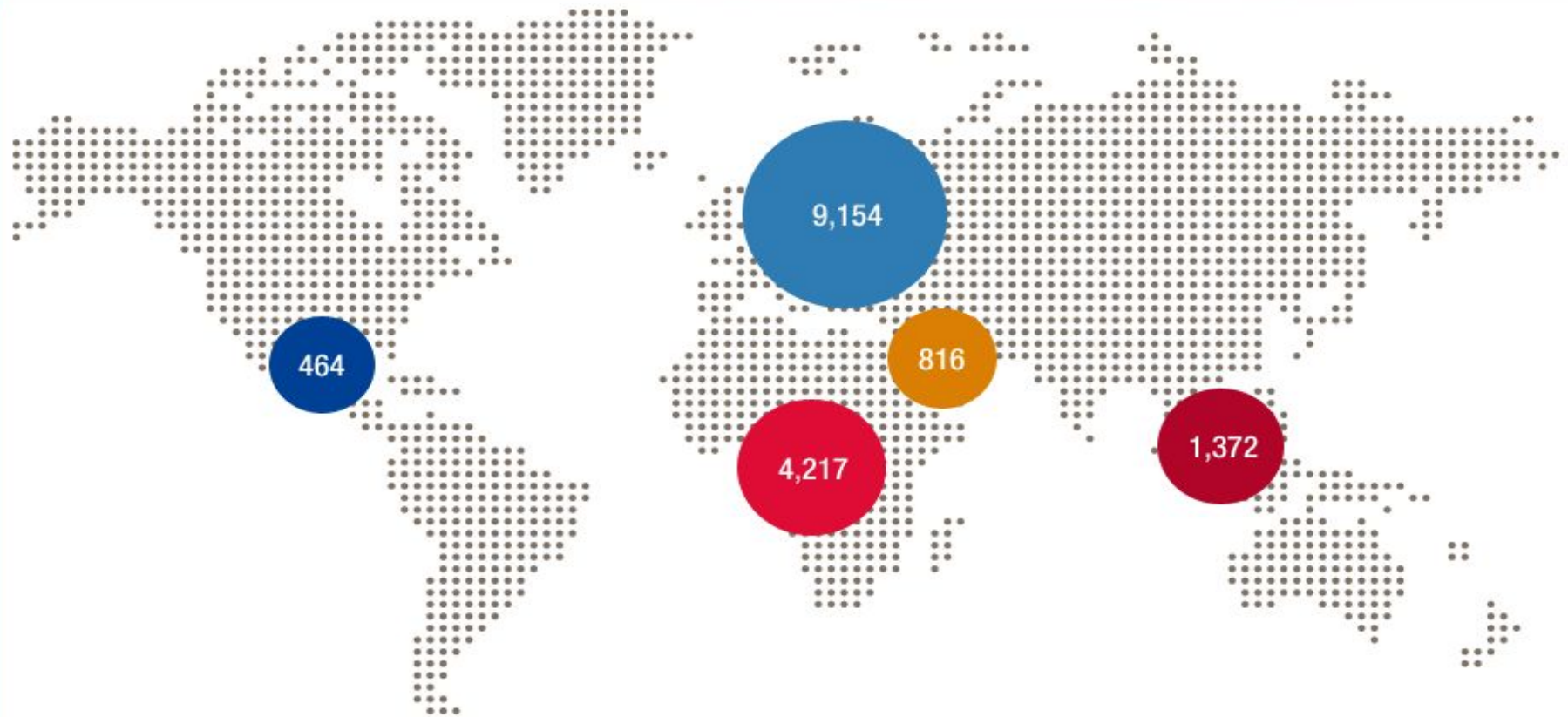
## ДОБЫЧА НЕФТИ И ГАЗА ПО РЕГИОНАМ, ТЫС. БНЭ

тыс. бнэ: тысячи баррелей нефтяного эквивалента

- СЕВЕРНАЯ И ЮЖНАЯ АМЕРИКА
- ЕВРОПА И СНГ
- АФРИКА
- БЛИЖНИЙ ВОСТОК
- АЗИАТСКО-ТИХООКЕАНСКИЙ РЕГИОН



# «ТОТАЛЬ» НА КАРТЕ МИРА



## АЗС «ТОТАЛЬ» ПО РЕГИОНАМ

в том числе сети АЗС AS24 и TotalErg

- СЕВЕРНАЯ И ЮЖНАЯ АМЕРИКА
- ЕВРОПА И СНГ
- БЛИЖНИЙ ВОСТОК
- АФРИКА
- АЗИАТСКО-ТИХООКЕАНСКИЙ РЕГИОН

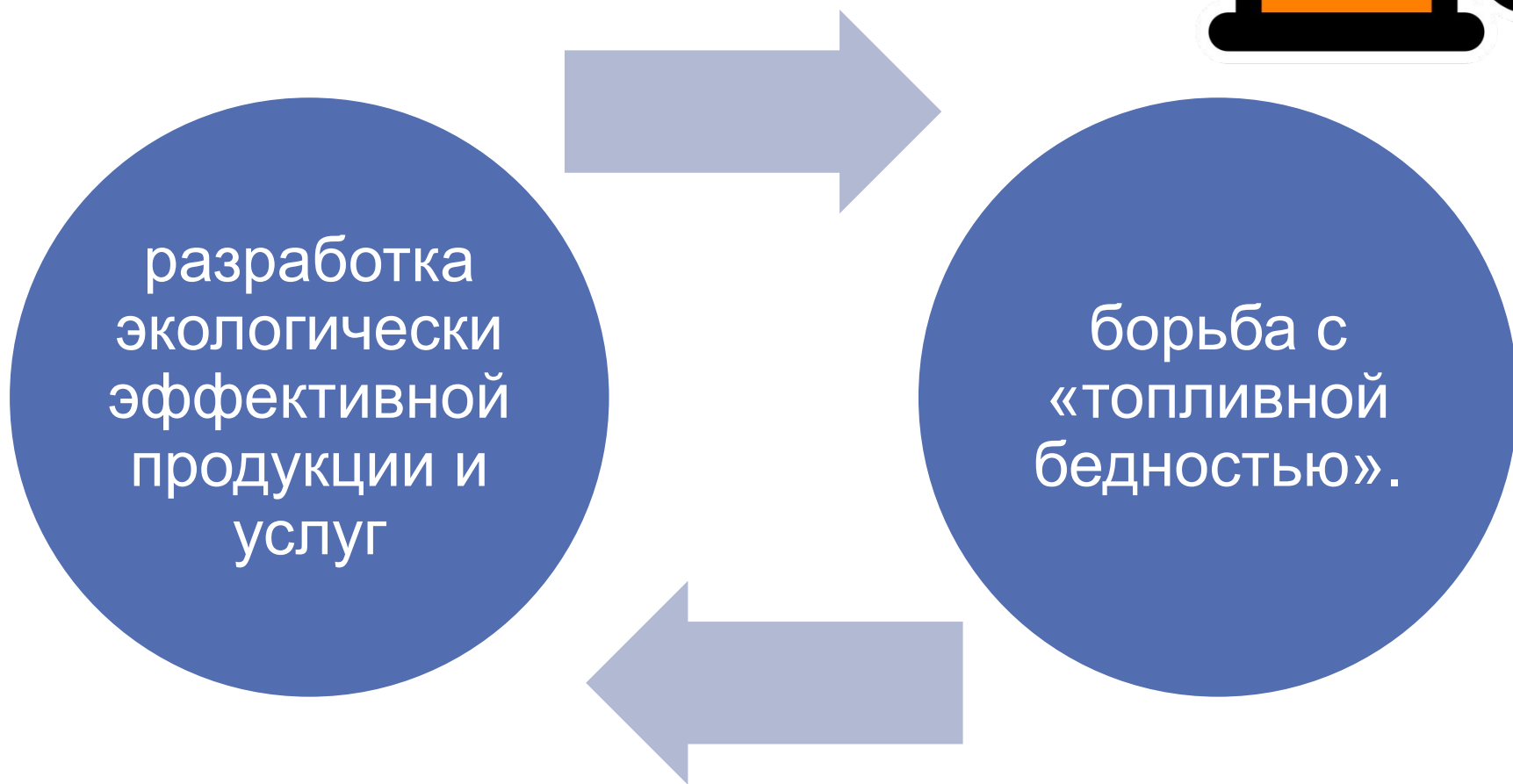
# «ТОТАЛЬ» НА КАРТЕ МИРА



**КОЛИЧЕСТВО НПЗ И ХИМИЧЕСКИХ  
ПРЕДПРИЯТИЙ ПО РЕГИОНАМ**

- СЕВЕРНАЯ И ЮЖНАЯ АМЕРИКА
- ЕВРОПА И СНГ
- БЛИЖНИЙ ВОСТОК
- АФРИКА
- АЗИАТСКО-ТИХООКЕАНСКИЙ РЕГИОН

# «ТОТАЛЬ» РАБОТАЕТ В ДВУХ НАПРАВЛЕНИЯХ:





# ДЕЯТЕЛЬНОСТЬ ТОТАЛЬ

Деятельность охватывает нефтяной и газовой разведки и добычи, переработки, нефтехимии и топлива и маркетинге смазочных.

## EXPLORE AND PRODUCE

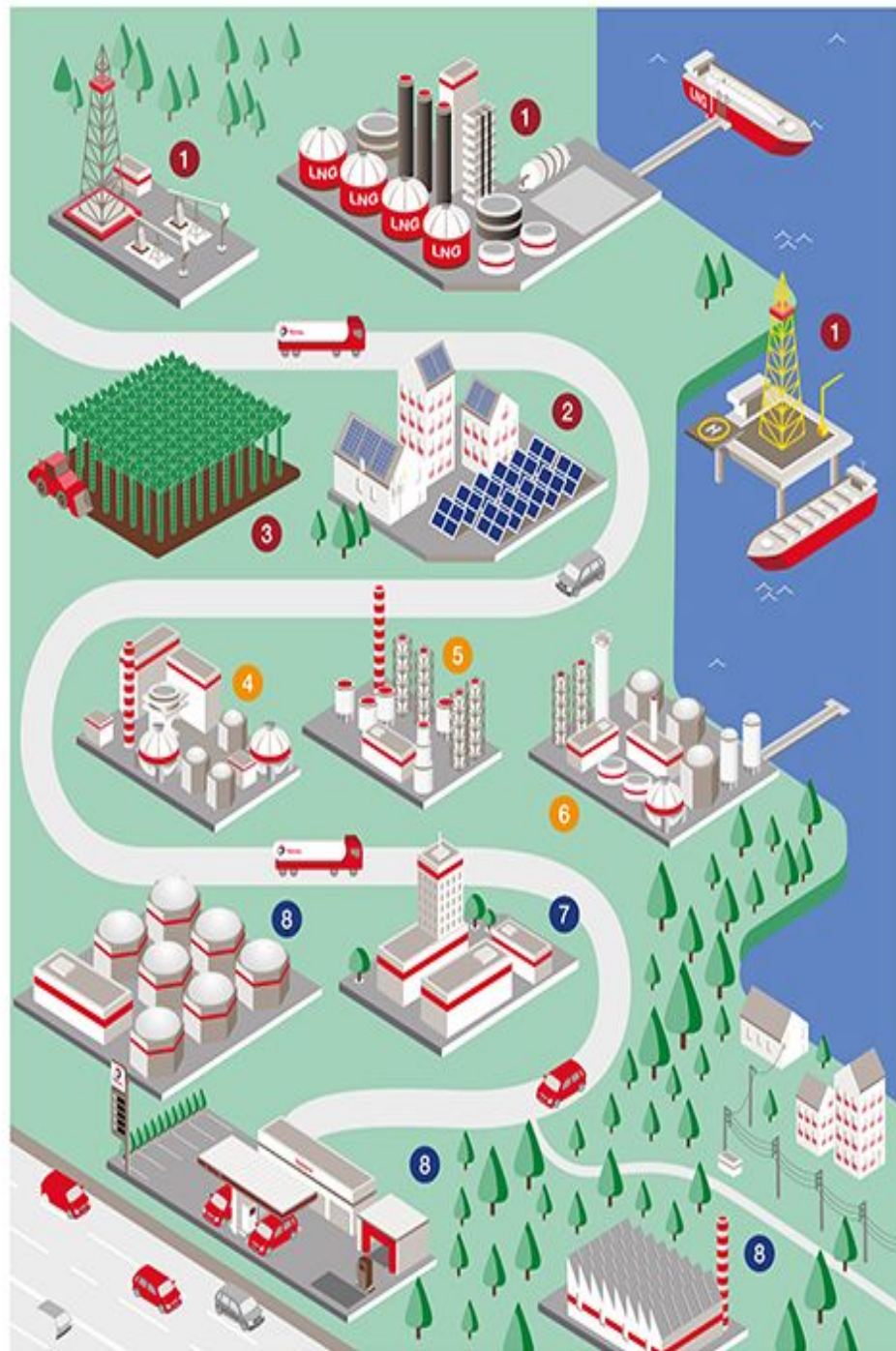
- 1 OIL AND GAS
- 2 SOLAR
- 3 BIOMASS

## TRANSFORM AND DEVELOP

- 4 SPECIALTY CHEMICALS
- 5 POLYMERS
- 6 REFINING - PETROCHEMICALS

## SHIP AND MARKET

- 7 TRADING - SHIPPING
- 8 PRODUCTS AND SERVICES





# СТРАТЕГИЧЕСКИМИ НАПРАВЛЕНИЯМИ ТОТАЛЬ НАЗЫВАЮТ:



обеспечение роста разведки и добычи нефти,  
укрепление позиций среди мировых производителей  
газа и СПГ (сжиженного природного газа)

развитие нефтеперерабатывающих и  
нефтехимических платформ

укрепление своих позиций в ЕС

# СТРАТЕГИЧЕСКИМИ НАПРАВЛЕНИЯМИ ТОТАЛЬ НАЗЫВАЮТ:



целенаправленное развитие отрасли в Африке, Азии и на Ближнем Востоке

увеличение инновационной деятельности в области солнечной энергии и биотоплива, в частности, проводя научные исследования и разработки

открытость. Компания присутствует во всех социальных сетях, регулярно размещает отчеты о финансовой деятельности, дивидендах, событиях, новых проектах, открытии предприятий

# КОНЦЕРН **TOTAL** В РОССИИ



**Концерн присутствует на рынке РФ с 1991 г., осуществляя множество проектов, маркетинговые и научные исследования, разведку и добычу, торговлю и доставку, спонсируя спортивные соревнования.**



A photograph of a Total gas station at night. The building is illuminated with red neon lights, and a large red sign with the word "TOTAL" in white is mounted on the roof. The sky is dark with some clouds. In the foreground, there is a paved area with a drainage grate.

TOTAL

«Total» владеет нефтеперерабатывающими и нефтехимическими мощностями с объёмом нефтепереработки примерно **2,6** млн. баррелей в день, сетью АЗС (более **16400** станций), выпускает масла и смазочные материалы под маркой TOTAL и Elf (применяются в болидах гонки Формулы-1).





# ФОНД «ТОТАЛЬ»: ЗАБОТА О БУДУЩЕМ МОЛОДЕЖИ



Его задача – оказывать поддержку молодежи, стремящейся к самостоятельности, получению образования и работы.

Совместно с партнерами Фонд помогает строить более гармоничное общество.

В 2015 году фонд принял участие в более чем 300 проектах в 58 странах, охвативших свыше 1,3 миллиона человек.

# ПРОГРАММА НА ПЕРСПЕКТИВУ

«Тоталь» поставила перед собой задачу к 2015 г. продать 1 миллион солнечных ламп, тем самым обеспечив экологичным и надежным источником энергии 5 миллион

человек



Этот показатель был существенно превышен в 2016 году: уже 8 миллионов человек пользуются 1,6 миллионами единиц оборудования,

проданными к середине года.



# ЗАДАЧИ:

На больших глубинах моря давление достигает значительных величин, а температура воды приближается к 0°C. В таких экстремальных условиях, в особо уязвимой природной среде, компания одновременно ведет добычу двух сортов нефти:



Высококачественная легкая нефть, содержащаяся в самых старых отложениях (75% запасов).

Более вязкая нефть (соответственно, более трудная для извлечения), содержащаяся в более молодых отложениях.



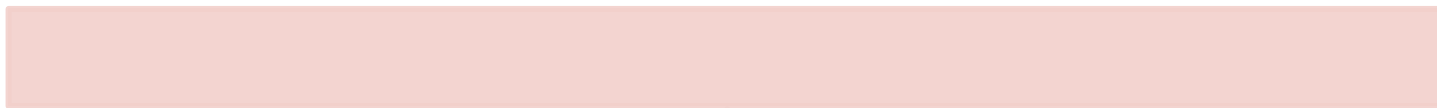
# РЕШЕНИЕ ЭТИХ Э

Ключевое значение имеет примене  
оборудования, конструкция которог  
отношение к окружающей среде:



Подводные  
мультифазные насосы

Полностью  
электрифицированная  
плавучая установка  
добычи, хранения и  
отгрузки (FPSO) с  
системами приводов с  
регулируемой скоростью





# ВЫВОДЫ:

· Благодаря многолетнему опыту компания занимает лидирующие позиции не только в отрасли энергетики и нефтепереработки, как на внутреннем, так и на внешнем рынке, но и укрепляет свои подразделения в сферах добычи нефти, природного газа и химической отрасли.

· В компании эффективно функционирует отдел маркетинга и продвижения продукции на рынок, что подтверждается многочисленными рекламными кампаниями и специальными акциями, благодаря которым компания получает огромную прибыль.



# ВЫВОДЫ:



· Компания чётко определяет свои цели и средства их достижения. Наглядным примером могут служить планы разработки Харьягинского месторождения.

· Положение Total S.A. на рынке нефтепродуктов можно охарактеризовать как достаточно стабильное. Своевременное внедрение инноваций и новейших научных разработок, а так же уделение огромного внимания проблемам безопасности и экологичности выпускаемой продукции ставит компанию на лидирующие позиции в области нефтепереработки.

**СПАСИБО ЗА  
ВНИМАНИЕ!**

