



Отправка

Личный Кабинет Отправителя

<http://otpravka.pochta.ru/>

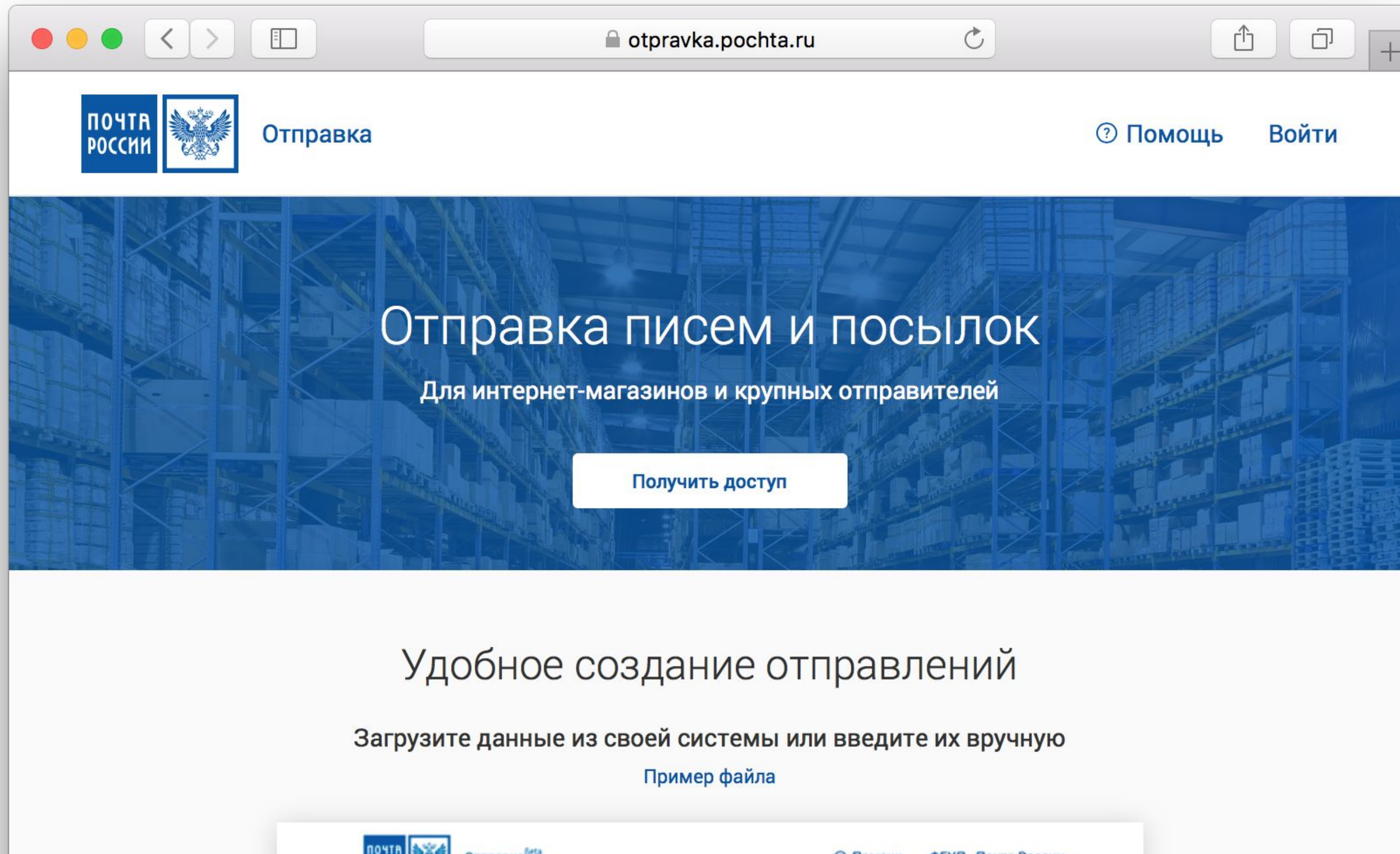
Сентябрь 2018
ФГУП Почта России

Редизайн взаимодействия с отправителем



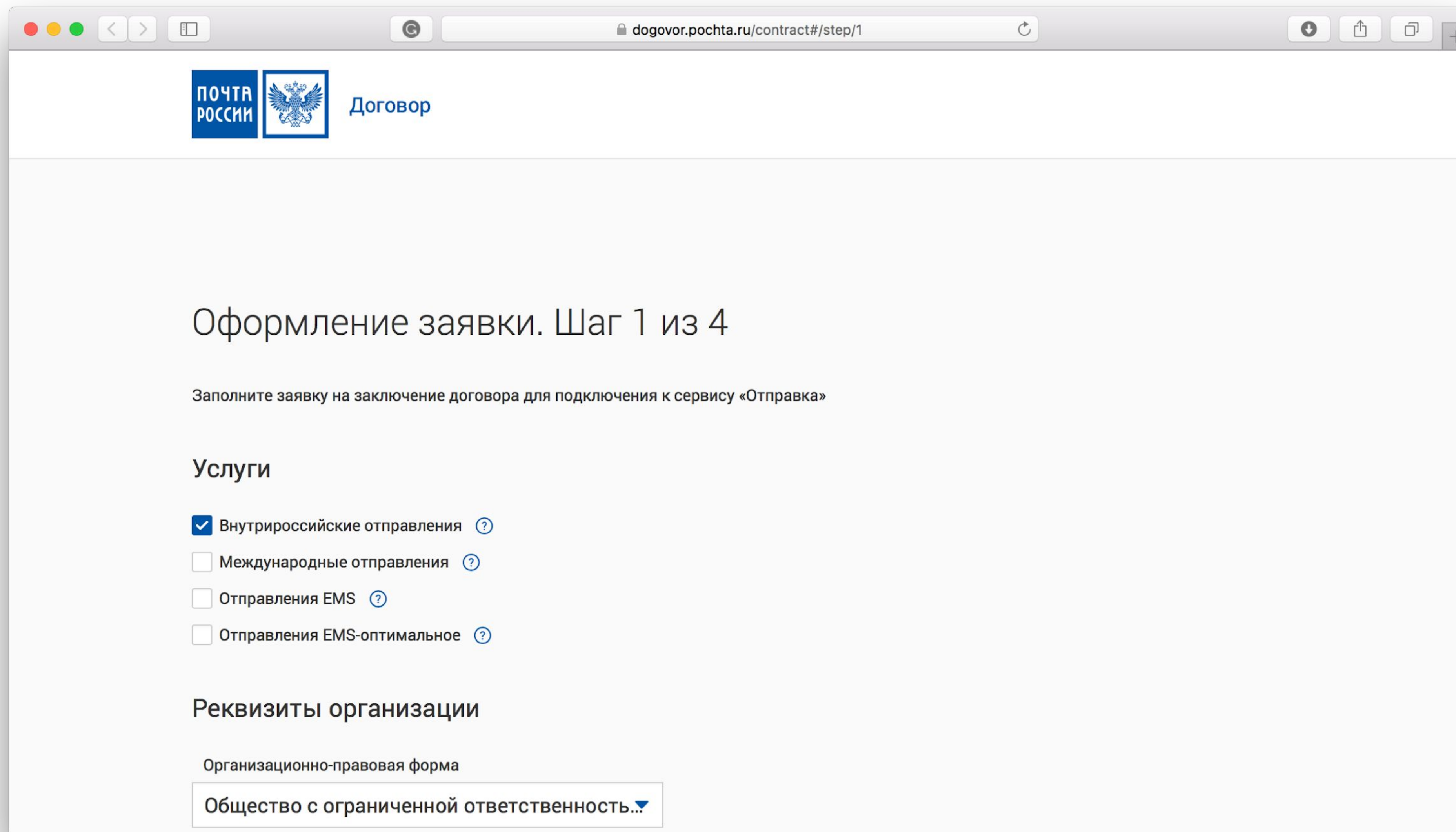
Сервис для бизнеса

Единая точка взаимодействия с отправителем



Автоматизация заключения договора

Подписание договора с Почтой России онлайн



The screenshot shows a web browser window with the URL `dogovor.pochta.ru/contract#/step/1`. The page header features the "ПОЧТА РОССИИ" logo and the word "Договор". The main heading is "Оформление заявки. Шаг 1 из 4". Below it, a sub-heading reads "Заполните заявку на заключение договора для подключения к сервису «Отправка»".

Услуги

- Внутрироссийские отправления [?](#)
- Международные отправления [?](#)
- Отправления EMS [?](#)
- Отправления EMS-оптимальное [?](#)

Реквизиты организации

Организационно-правовая форма

Общество с ограниченной ответственность... [▼](#)

Бэк-офис платформы

Подключено более 500 сотрудников

The screenshot shows a web browser window displaying the 'Почта России' administrator console. The page title is 'Консоль администратора' and the user is 'Максим Жуков'. The navigation menu includes 'Заявки', 'ОПС', 'ЕСПП', 'Клиенты', 'Статистика', 'Сотрудники', and 'Уведомление клиентов'. The main content area shows a summary of parcels on the left and a detailed list on the right. The list is filtered by 'Источник: Все', 'Наличие договора: Все', 'Типы отправлений: Письма', and 'Регион: Москва'. The list contains 10 entries, each with a date, type of shipment, sender name, and region.

Источник	Наличие договора	Типы отправлений	Регион
Все	Все	Письма	Москва

Дата	Тип отправления	Исходитель	Регион
19.02.2018	Письма	ООО "САТТРАНС"	Москва
• 19.02.2018	Письма	ИП Зубарев Геннадий Владимирович	Москва
19.02.2018	Письма	ООО "БИЗНЕС КОМПЬЮТЕРС ГРУПП"	Москва
19.02.2018	Письма	ООО "ЖДАФ"	Москва
• 18.02.2018	Письма	Веста Групп	Москва
• 17.02.2018	Письма	ООО "Торговый Дом МАКСЕИЧ"	Москва
• 17.02.2018	Письма	ООО "СТАТУС"	Москва
• 17.02.2018	Письма	ИП Леликов Леонид Леонидович	Москва
17.02.2018	Письма	ИП Егоров Владимир Викторович	Москва
• 16.02.2018	Письма	Скобелев Евгений Николаевич	Москва

Как это работает?

Удобное создание заказов

Загрузите данные из своей системы
или введите их вручную

Почта России Отправка

Помощь ИП Дорофеев

Поиск по номеру заказа, ШПИ, имени

В подготовке	0
К сдаче в ОПС	0
В пути	0
Вручены	0
Проблемные	0

Добавить

Здесь появятся ваши отправления

Загрузить из файла .csv или .xls
или перетащите в окно браузера

Book1.xlsx

Подсказки при вводе, очистка адреса, подбор почтового индекса

Новое отправление

Номер заказа в магазине

Телефон получателя

ФИО получателя

Константинопольский Константин Константинович

Адрес получателя

195027, г Санкт-Петербург, ул Александра Ульянова, д 10 кв. 2 ✓

Расчет стоимости пересылки

Всегда актуальные тарифы

Почта России Отправка

Поиск по номеру заказа, ШПИ, имени

В подготовке	12
К сдаче в ОПС	0
В пути	0
Вручены	0
Проблемные	0

Добавить

4 отправлений с объявленной ценностью


<input checked="" type="checkbox"/>	№125620	520 г	Москва	
<input checked="" type="checkbox"/>	№125621	414 г	Санкт-Петербург	
<input checked="" type="checkbox"/>	№125622	735 г	Санкт-Петербург	
<input checked="" type="checkbox"/>	№125623	520 г	Краснодар	204 ₽
<input type="checkbox"/>	№125624	1200 г	Сочи	204 ₽
<input type="checkbox"/>	№125625	414 г	Казань	204 ₽

166 ₽

185 ₽

204 ₽

Автоматическое распределение по видам и категориям отправлений



Отправка

[? Помощь](#) [ИП Дорофеев](#)

Поиск по номеру заказа, ШПИ, имени

В подготовке	31	<input type="checkbox"/> 13 отправлений требуют проверки данных
К сдаче в ОПС	0	<input type="checkbox"/> 12 отправлений с объявленной ценностью и наложенным платежом
В пути	0	<input type="checkbox"/> 13 отправлений с объявленной ценностью
Вручены	0	<input type="checkbox"/> 6 отправлений
Проблемные	0	

[Добавить](#)

Формирование всех бланков и документов в один клик

<input checked="" type="checkbox"/>	№125621	414 г	Санкт-Петербург	185 ₽	⋮
<input checked="" type="checkbox"/>	№125622	735 г	Санкт-Петербург	204 ₽	⋮
<input checked="" type="checkbox"/>	№125623	520 г	Краснодар	204 ₽	⋮
<input type="checkbox"/>	№125624	1200 г	Сочи	204 ₽	⋮
<input type="checkbox"/>	№125625	414 г	Казань	204 ₽	⋮

4 отправления

759 ₽

Система присвоит отправлениям ШПИ
подготовит необходимые документы
и отправит их в ОПС

Подготовить к отправке



Остается распечатать документы и наклеить ярлыки на посылки

СПИСОК № 110
внутренних почтовых отправлений
от 20160308 (дата)

Вид РПО: Посылка

Способ оплаты: основной услуги марки или безлимитный расчет
 уведомления о вручении марки или безлимитный расчет

Способ пересылки: ООО "Фьючер пай" 117152 Москва Москва Проспект Севастопольский 2 e-mail:

С услугой «SMS-уведомление» на номер мобильного телефона отправителя РПО «SMS-уведомление о вручении РПО» «SMS-уведомление о поступлении РПО в адресное ОПС»

Наименование и индекс места приема: ГОПС 115419
Всего отправлений: 10 Всего листов: 3 лист № 1

№ п/п	Адрес (Ф.И.О.) Почтовый адрес Номер почтового, наименование населенного пункта, индекс ОПС, обслуживающий почтовое отделение	Штамп (пятизначный почтовый идентификатор)	Категория РПО	Являющийся вс. (кг.) Объемный вес (кг.) Длинные размеры (длина, ширина, высота в см) № 107	Тип пересылки Повышен объемный вес № 107	Сумма объявленной ценности (руб.)	Сумма наложенного платежа (руб.)	Сумма платы за пересылку (без деп. услуг), без НДС (руб.)	Сумма платы за пересылку (без деп. услуг, без НДС (руб.)	Сумма платы за деп. услуги, без НДС (руб.)	Сумма платы за деп. услуги, с НДС (руб.)	Примечание
1	Шестакова Денис Львович 410089 Саратовская г Саратов пр-т Вольский 2 7927223107		Объемное	1,485				363,56	429,00	0,00	0,00	Заказ 1 Заказ 1
2	Жуков Максим Александрович 432073 Ульяновская г Ульяновск пр-кт Хо Ши Мина 13 7908488030		Объемное	9,500				363,56	429,00	0,00	0,00	Заказ 2 Заказ 2
3	Карпин Максим Андреевич 432073 Ульяновская г Ульяновск пр-кт Хо Ши Мина 13 7908488030		Объемное	6,000				363,56	429,00	0,00	0,00	Заказ 3 Заказ 3
4	Лесин Алексей Геннадьевич 413100 Саратовская г Энгельс ул Ленина 4 79873199048		Объемное	5,000				363,56	429,00	0,00	0,00	Заказ 4 Заказ 4
5	Халымова Елена Сергеевна 445047 Самарская г Тольятти ул Льва Янина 14 7984692455		Объемное	7,000				363,56	429,00	0,00	0,00	Заказ 5 Заказ 5

Список ф.103

Реестр отправок

ПОЧТА РОССИИ
ПРИЕМ

7726696581

ПОЧТОВЫЙ ПЕРЕВОД на руб. коп. ЛИЖОНЕННЫЙ ПЛАТЕЖ

Триста один рубль 89 копеек

Сумма объявленной ценности (руб.) 363,56

Сумма наложенного платежа (руб.) 429,00

Сумма платы за пересылку (без деп. услуг), без НДС (руб.) 0,00

Сумма платы за пересылку (без деп. услуг, с НДС (руб.) 0,00

Сумма платы за деп. услуги, без НДС (руб.) 0,00

Сумма платы за деп. услуги, с НДС (руб.) 0,00

От кого: ЛЕСИН АЛЕКСЕЙ ГЕННАДЬЕВИЧ
Адрес отправителя: 2 Москва Москва Проспект Севастопольский 2
Или Сервисный центр: 4 1 3 1 1 0

Кому: ООО "Фьючер пай"
Адрес получателя: 117152 Федеральное агентство по техническому регулированию и метрологии
Сообщение или идентификатор перевода: 1 1 5 4 1 9 9 6 0 3 9 1 8

Идентификатор перевода: 1 0 9 9 1 2 0 4 8 2 0 1 5 9

Бланк ф.112

Бланк наложенного платежа

EMS RUSSIAN POST
8 800 200-50-55 • www.emspost.ru

EA336754876RU

ОТ КОГО Заявка на сбор №
ФИО или наименование организации: ООО "КАРДИНАЛ КОММЕРЦ"

Мобильный телефон: +7 9 1 6 5 8 0 8 0 6 8 с SMS-уведомлением
Адрес: БУЛЬВАР АКАДЕМИКА УШАКОВА д. 56, кв. 5
г. МОСКВА

КОМУ
ФИО или наименование организации: ЖУКОВ МАКСИМ АЛЕКСАНДРОВИЧ
Мобильный телефон: +7 9 8 5 2 7 7 7 7 7 5 с SMS-уведомлением
Адрес: ЦВПП, МОСФИЛЬМОВСКАЯ 34, г. МОСКВА

Индекс: 1 1 7 0 4 2

Возможность принять отправление получателем в:
 Субботу Воскресенье и праздничные дни

ОПИСАНИЕ ОТПРАВЛЕНИЯ
Описание содержимого: ЗАКАЗ №3587711
Способы отправки: КУРЬЕР

ВИД ОТПРАВЛЕНИЯ
 EMS EMS Отличное Бизнес Курьер Бизнес Курьер Экспресс

КАТЕГОРИЯ ОТПРАВЛЕНИЯ
 Обыкновенная С объявленной ценностью С наложенным платежом

ИНФОРМАЦИЯ ПО ПРИЕМУ
Отправление принято: в зоне приема Курьером
Почтовый адрес места приема: 115419
Дата приема: 05.05.2016

ИНФОРМАЦИЯ О ДОСТАВКЕ
Доставлено: Неверный адрес Нет адресата Отказ от получения Иное
Дата доставки: 05.05.2016

Итого к оплате (включая НДС): 232 рубля 30 копеек

Дата приема: 05.05.16 Время приема: 01.33

ФИО служащего УШАКОВА С.А. Подпись служащего УШАКОВА С.А.

Бланк Е1

Ярлык отправления EMS

ПОЧТА РОССИИ

ПОСЫЛКА НЕСТАНДАРТНАЯ

115409 05 00001 0

ОТ КОГО
Жукова Мария Павловна
+7 916 580 8068
ул. Кантемировская, д.20
корп.5 кв.138
г. Москва
115409

Объявленная ценность
1709 рублей 00 коп.
сумма тысяча семьсот девять рублей 00 коп.

Наложный платеж
1709 рублей 00 коп.
сумма тысяча семьсот девять рублей 00 коп.

КОМУ
Жуков Максим Александрович
+7 985 277 7775
Октябрьский пр-т, д. 211, кв. 54
г. Люберцы
Московская область
140012

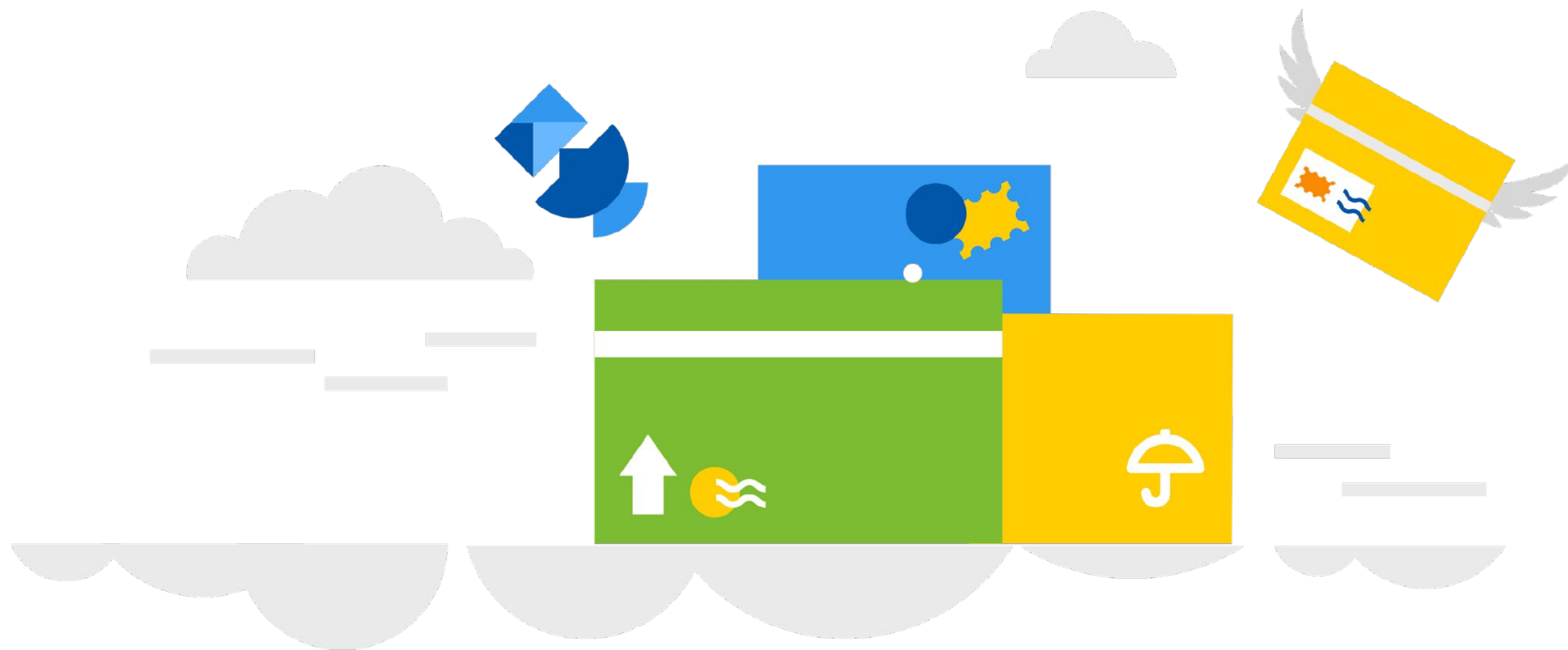
ВЕС
3 кг 490 г

ПЛАТА
578,28 Р

Единый адресный ярлык

Ярлык с бланком наложенного платежа

Отправления готовы к сдаче в ОПС



Отслеживание отправлений

Актуальный статус каждой посылки

Поиск по номеру заказа или ШПИ

Новые 2

К сдаче 109

Архив 53

Добавить

тип отправления Все

19 Дата сдачи в ОПС – 14.09.2016 1 отправление

20 Дата сдачи в ОПС – 14.09.2016 4 отправления

№10001 г Москва Посылка с ОЦ и НП Прибыло в место вручен 4.09.2016

№10002 г Омск Посылка с ОЦ и НП Получено адресатом 12.09.2016

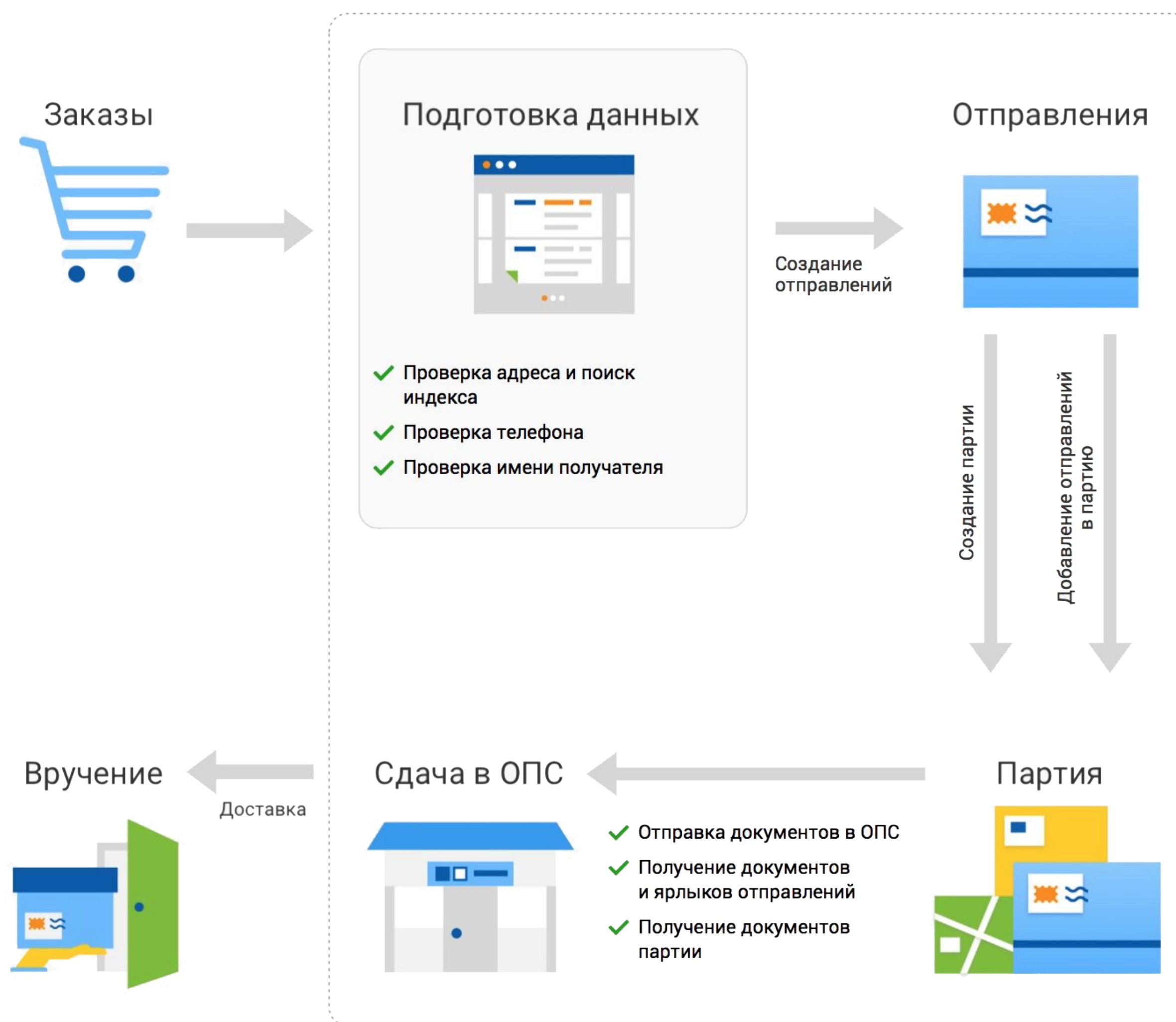
№10003 г Санкт-Петербур Посылка с ОЦ и НП Получено адресатом 13.09.2016

№10005 г Москва Посылка с ОЦ и НП Получено адресатом 14.09.2016

17 Дата сдачи в ОПС – 12.09.2016 1 отправление

Интеграционные возможности платформы

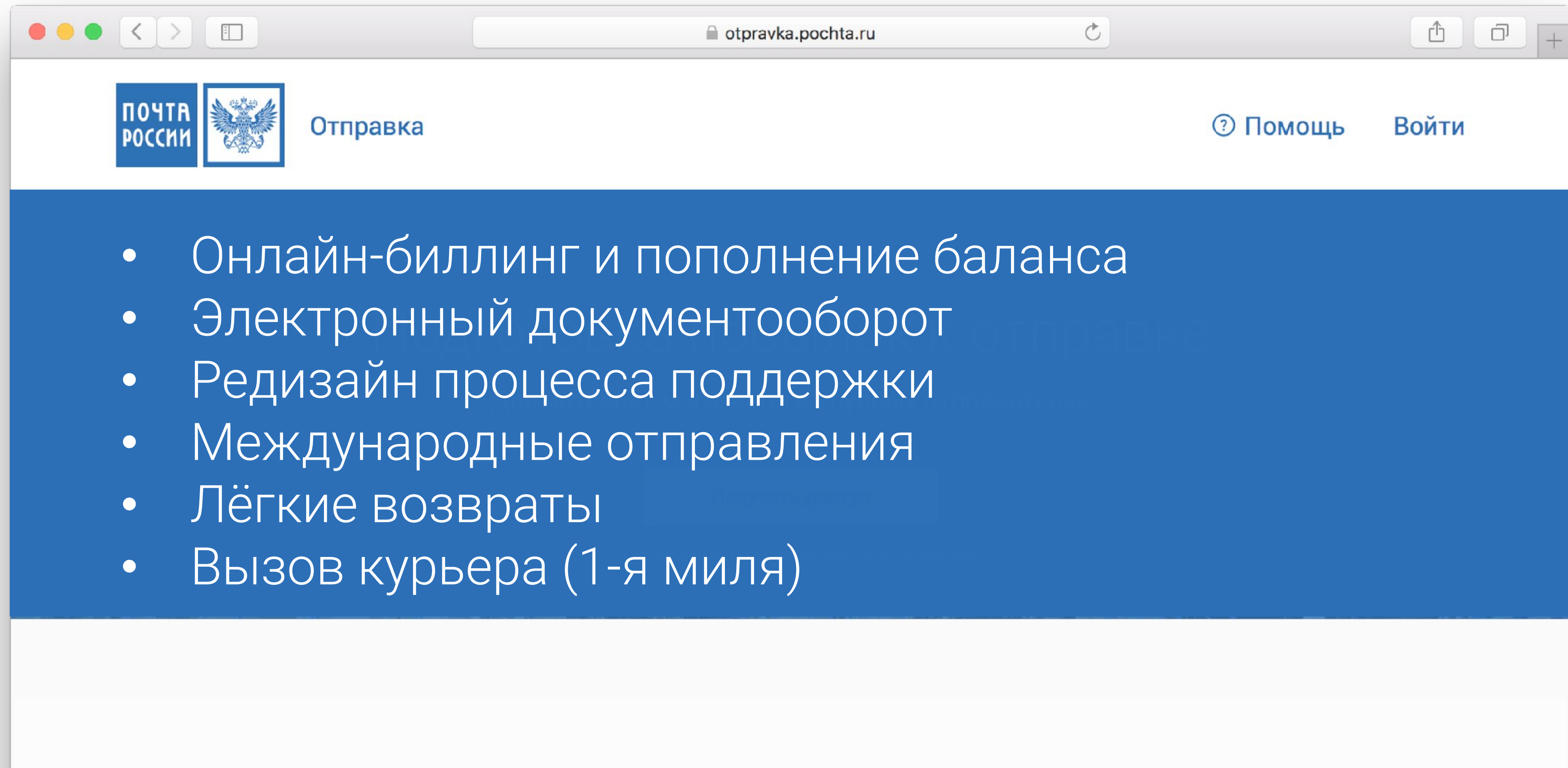
Единый API для доступа к услугам Почты России



- Расчет тарифа
- Очистка адреса
- Очистка телефона
- Очистка фамилии, имени, отчества
- Редактирование заказа
- Создание заказов "К отправке"
- Создание новых заказов
- Создание новых заказов в партии
- Список заказов в партии
- Возврат заказов
- Поиск заказа по идентификатору
- Поиск заказов
- Удаление заказов
- Архивация партии
- Возврат партии из архива
- Генерация всех печатных форм в одном архиве
- Генерация форм на одной печатной странице
- Генерация форм на одной печатной странице (до формирования партии)
- Генерация формы Ф103 в печатном виде
- Генерация формы Ф112ЭК на одной печатной странице
- Генерация формы Ф7П на одной печатной странице
- Перенос новых заказов в партию
- Установка дня отправки в почтовое отделение
- Финализация (регистрация) партии
- Поиск партии по идентификатору пользователя
- Поиск партии по наименованию и идентификатору пользователя
- Поиск партий в архиве по идентификатору пользователя
- Поиск почтового отделения по индексу
- Поиск почтовых отделений по координатам
- Текущие точки сдачи пользователя
- Поиск ближайших ОПС относительно заданной точки
- Поиск всех почтовых отделений для отправки заказов
- Поиск краткой информации об отделении ОПС по индексу
- Поиск обслуживающего ОПС по адресу
- Персональные данные
- Текущие настройки пользователя

Что дальше?

Ближайшие планы





<http://otpravka.pochta.ru>