

*Рис. 5. Топоплан Ботовской пещеры (Одинцов и др., 1946 г.).*



Пещера Балаганская, 1958 г.



Пещера Балаганская, 1958 г.



Илюхин Владимир Валентинович –  
создатель всесоюзной спелеосекции

- 1959 г – зародилась советская спелеология.
- 1962 г – первый всесоюзный слет спелеологов, Крым.
- 1969 г – организованы Иркутская городская секция спелеологов и секция спелеологов ИПИ

- Далее немного фотографий  
1971-1975 годов





- Родовская Эля – первый председатель Иркутских спелеологов, Куртуй, 1967 (?) г.



Александр  
Красник



Анатолий  
Иванов,  
Алыгджер,  
1973  
г.





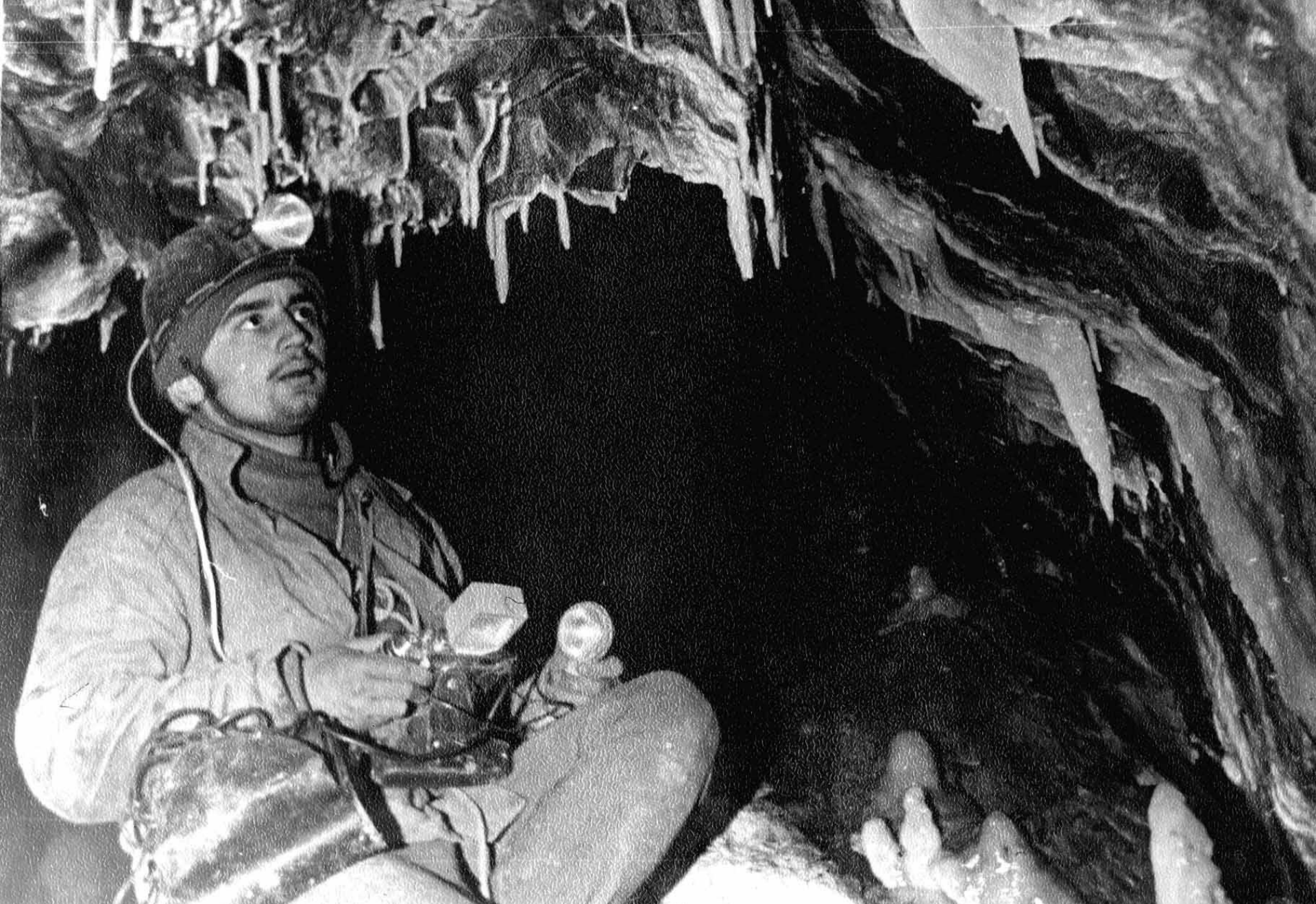
Никитин -  
лидер  
спелеологов  
Политехничес  
кого института,  
Торгашинская,  
1974 г.



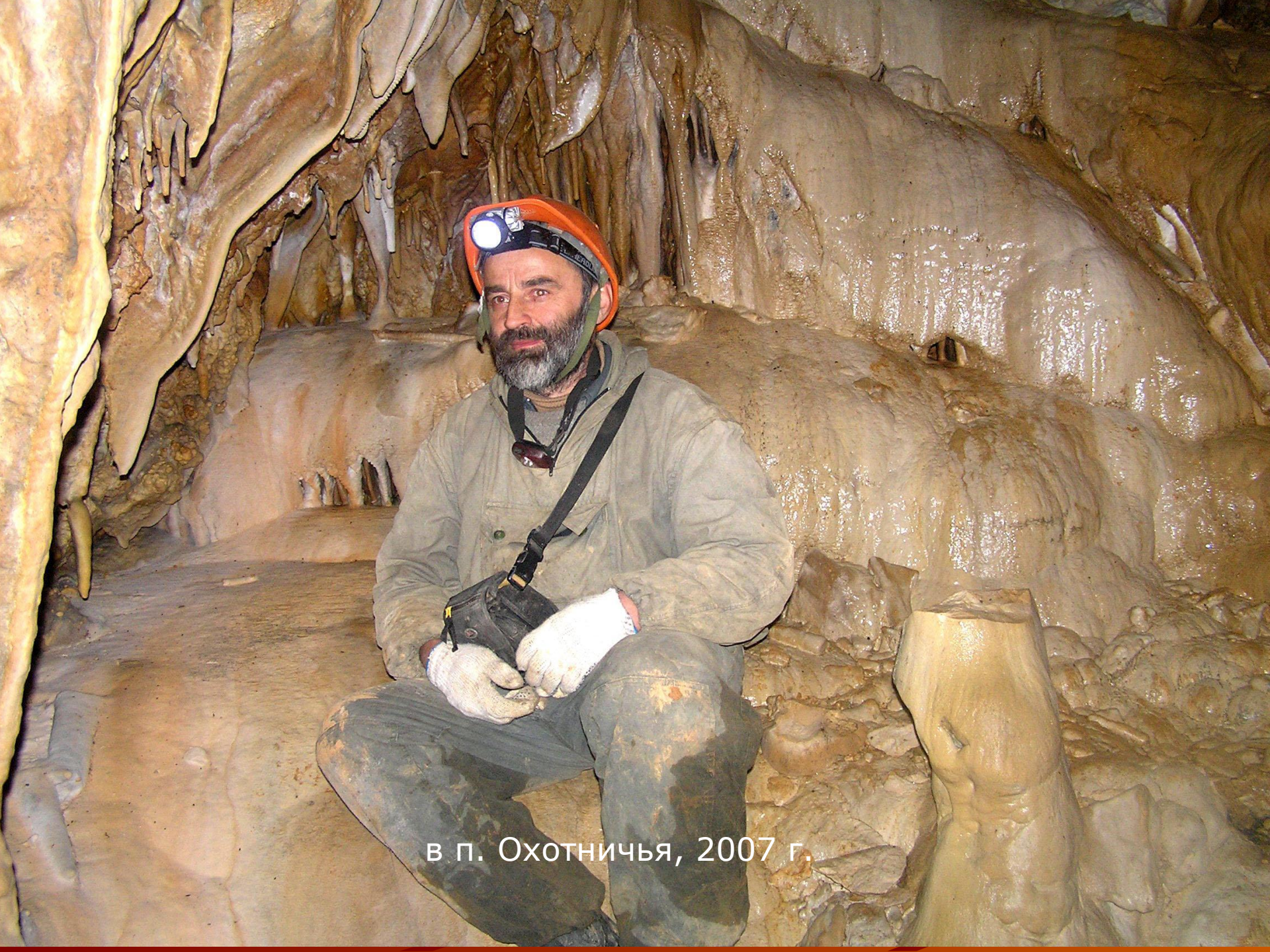
Александр Миронов – ИГИ, Красноярские столбы, 1975 г



Шадрин Олег – председатель Иркутских а затем Хабаровских спелеологов, Куртуй



Александр Индюков – председатель  
городской/областной спелеосекции



в п. Охотничья, 2007 г.



Филиппов  
Андрей,  
лидер  
научных  
исследований  
Иркутских  
пещер, п.  
Политехниче-  
ская



Десятов  
Сергей,  
Баджей



Блажнов  
Сергей,  
Красноярск  
столбы





Анчелевич  
Елена,  
Алыгджер



Гудкова  
Наталья,  
Мечта



Алексеев  
Михаил,  
Политех  
ническая



Савельева Наталья, Алыгджер



Алексей  
Корольков,  
Куртуй



Алексей Мирошниченко, Политехническая



Василий  
Хлыбов –  
автор песен  
Иркутских  
спелеологов



Михаил Пугачев – первооткрыватель Алыгджерских пещер





Спасборы с политехами, Баджей



Спасборы с политехами, Куртуй



Снабжение, Купчин



Спелеолагерь Байкал-75, в центре А.Ефремов и В.Илюхин



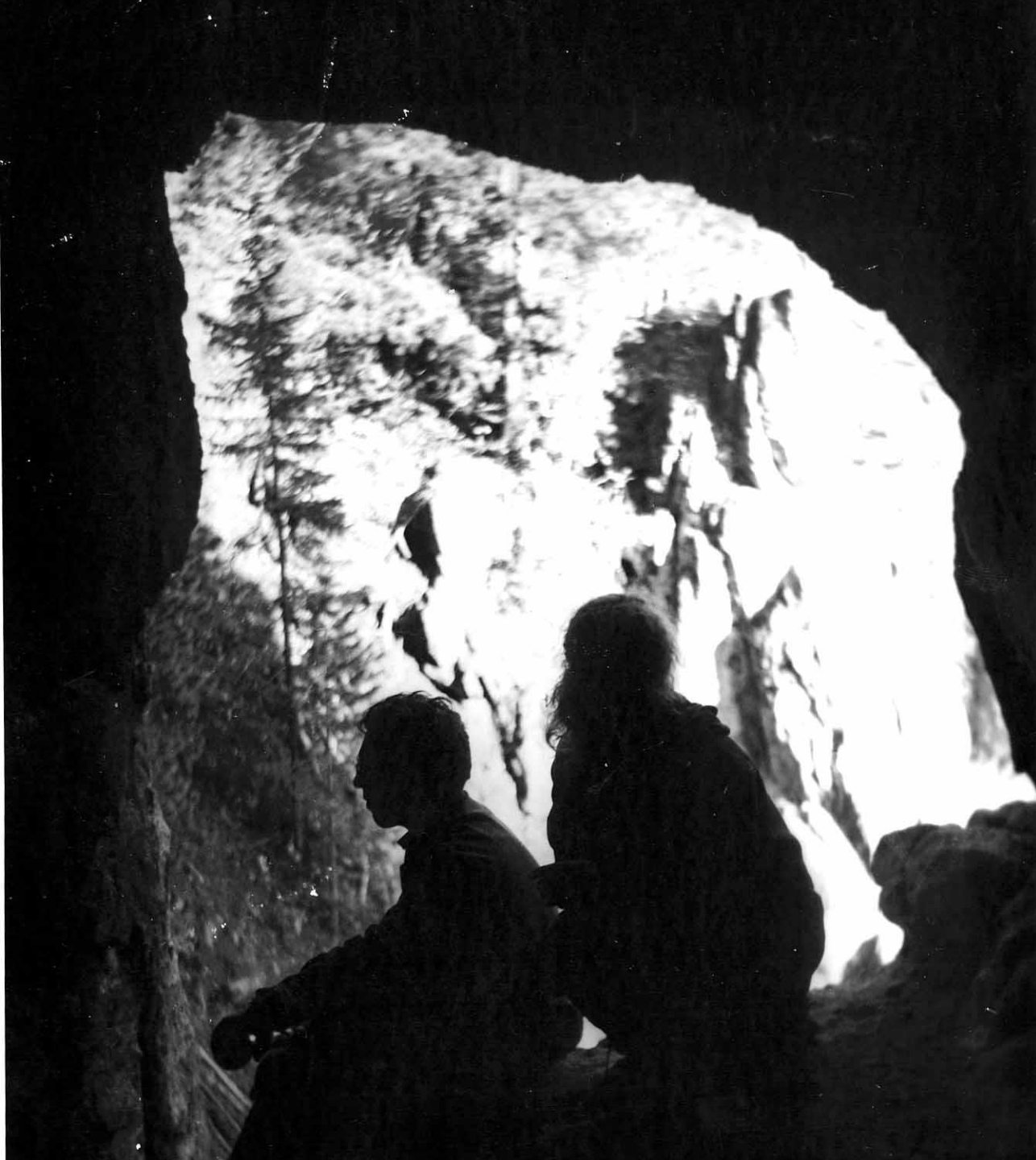
Спелолагерь Байкал-75



Поиски пещер, Киренга



Второе открытие Куртуя



Поиски пещер,  
Харагун





Л.Балашова и М.Пугачев с детьми в Алыгджере



Шадрин  
Олег,  
умер от  
рака в  
2007 г.