



Тема: Гжельские узоры

*Подготовила:
воспитатель
Пахунова Н.С.*

Цель: приобщать детей к истокам народно-прикладного искусства.

Задачи:

-развивать у детей интерес к народному промыслу – гжельская роспись;

-формировать знания и умения выделять традиционные особенности росписи: белый фон и сине-голубой рисунок;

- развивать творческие способности.



*Фарфоровые чайники,
Подсвечники, часы,
Животные и птицы
Невиданной красы.
Деревня в Подмосковье
Прославилась теперь.
Известно всем в народе
Её названье Гжель.*

Из истории

*Гжель – это название живописного подмосковного региона,
что в 60-и км. От Москвы.*

*Слово «гжель» сегодня невероятно популярно. Это красота гармонии,
сказка и быль.*

*Фарфор с нарядной синей росписью известен теперь не только
в России, но и далеко за её пределами.*

Гжельские изделия привлекают к себе всех, кто любит прекрасное.



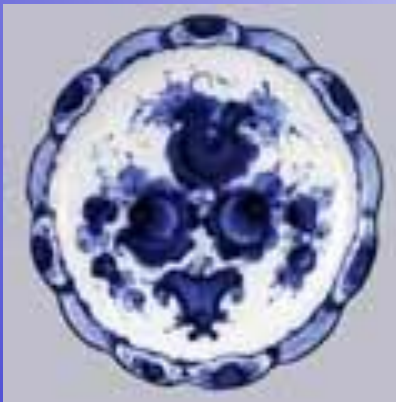
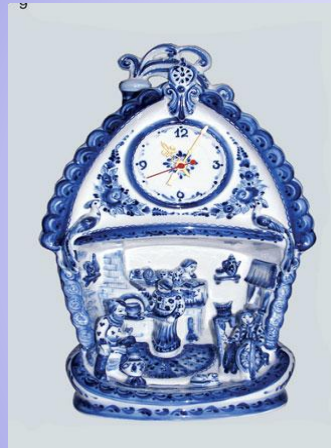


В российском государстве, недалеко от Москвы, среди лесов и полей, стоял городок Гжель.

Давным-давно жили-были там смелые и умные, красивые и умелые мастера. Собрались они однажды и стали думать, как бы им лучше мастерство свое показать, всех людей порадовать да свой край прославить.



Думали-думали и придумали. Нашли они в родной стороне глину чудесную, белую-белую.



И решили лепить из нее посуду разную, да такую, какой свет не видывал.





*Очень затейливая, нарядная получилась посуда.
Полюбилась она людям, и стали называть ее
«нежно-голубое чудо».*

*И по сей день жив старинный городок Гжель.
Трудятся в нем внуки и правнуки знаменитых
мастеров, продолжают славную традицию,
лепят и расписывают удивительную гжельскую
посуду.*



























25/03/2007 21:56





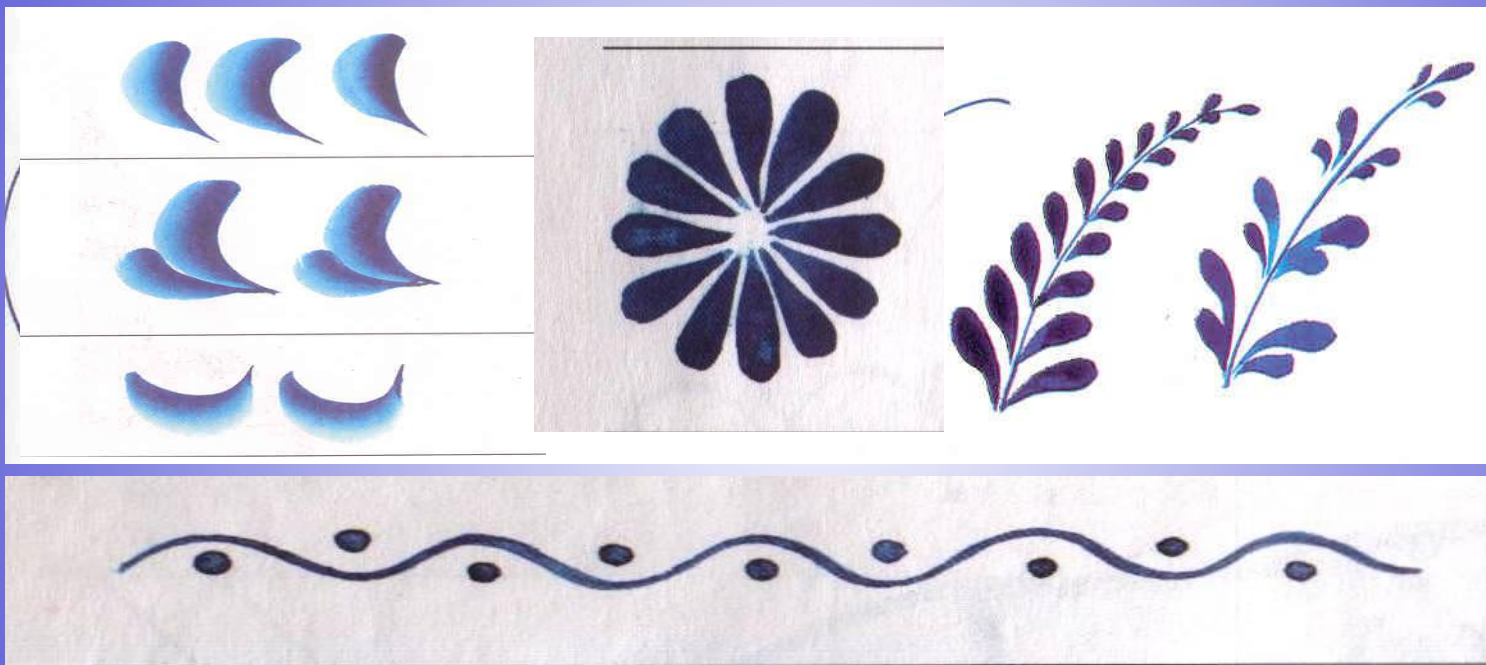
Мастера Гжели для росписи применяют необычный мазок “мазок на одну сторону” или “мазок тенями”. В нем виден постепенный переход от светлого к темному.



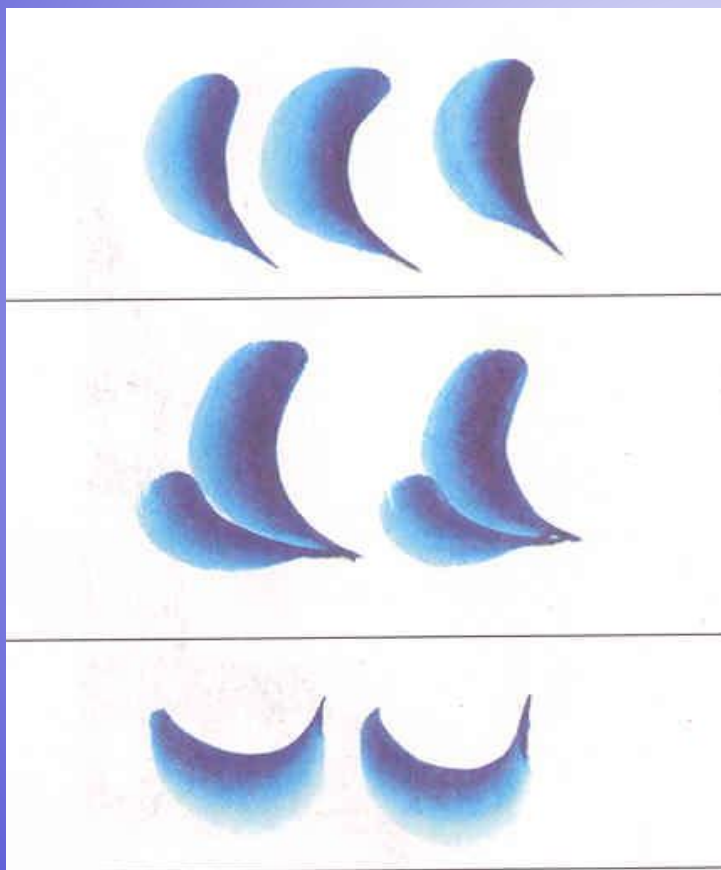
Мазок тенями



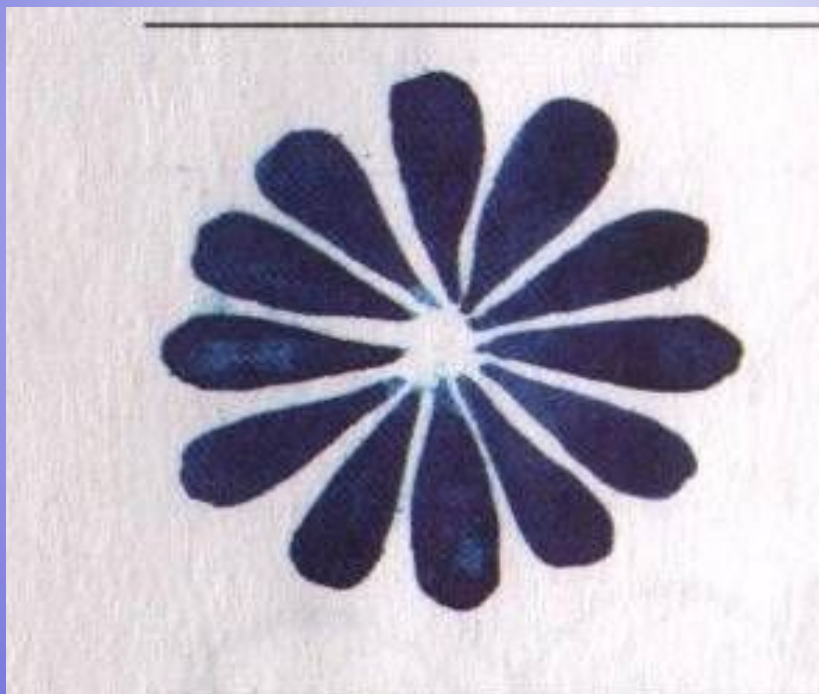
Каким приёмом выполнены элементы росписи?



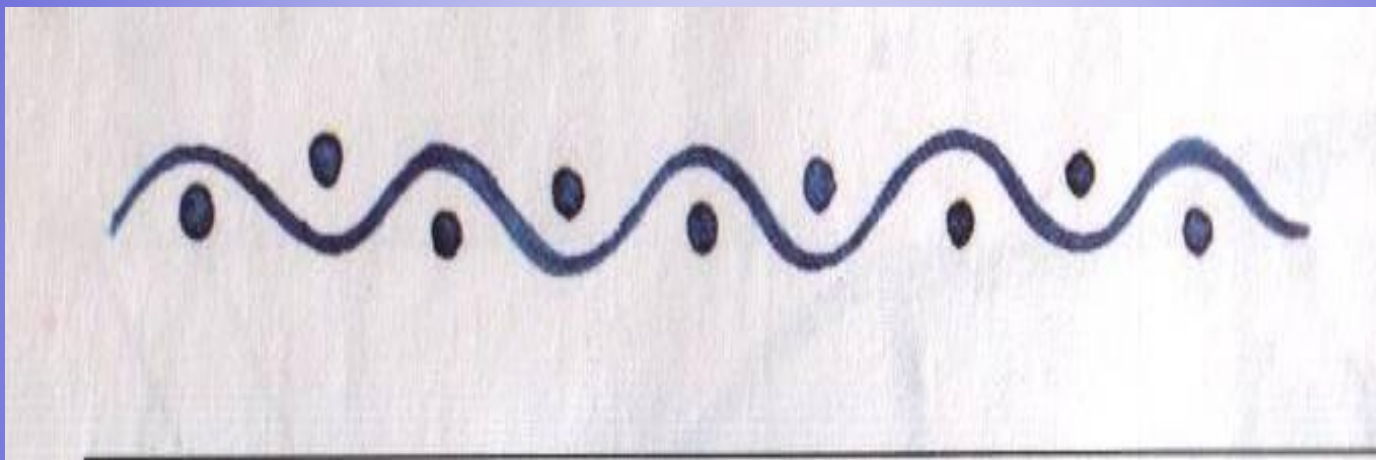
Растяжка цвета



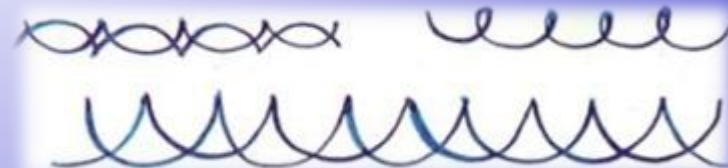
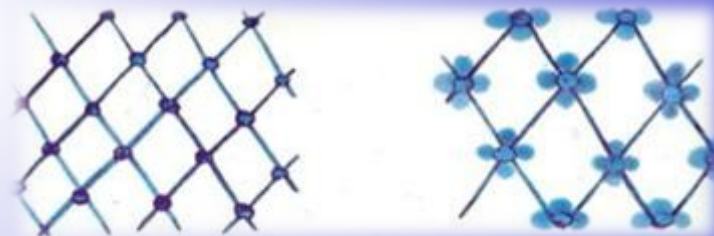
Примакивание кистью



Рисуем концом кисти



ЭЛЕМЕНТЫ ГЖЕЛЬСКОЙ РОСПИСИ



ЗАНЯТИЕ 5

«Капелька»



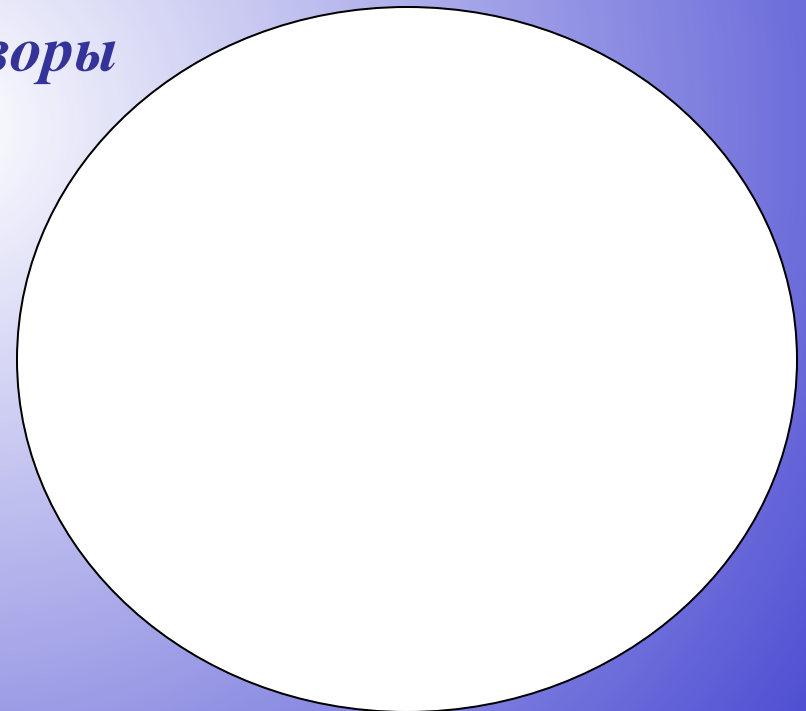
Физкультминутка

«Держим кисточку»

Держим кисточку вот так:
Это трудно? Нет, пустяк!
Вправо – влево, вверх и вниз
Побежала наша кисть.
А потом, а потом
Кисточка бежит кругом.
Закрутилась, как волчок.
За тычком идет тычок!



*Где лучше разместить узоры
гжельской росписи?*

















LENA-CHER YNA CARBUNHU MREU BEN NGI BONGY ZUNNA HUNNA MCKR LARBA



Спасибо за работу!

- *Какую новую роспись закрепляли сегодня?*
- *Какие есть особенности у гжельской росписи?*
- *Что было сложно?*
- *Что помогло в работе?*

