

# **Эргономическая программа Центр развития ребенка**

Выполнила С.А. Макотина



## 1.0. Содержание программы

### 1.1. Цели проекта

Каковы цели проекта с учетом существующей ситуации, предполагаемых потребностей, развивающихся событий и образа будущего?

Тема проекта: «Центр развития ребенка»

- **Цель проекта** – создание игрового и образовательного пространства, в котором каждому ребенку обеспечивается развитие на основе творческой, игровой, общественно-полезной деятельности.

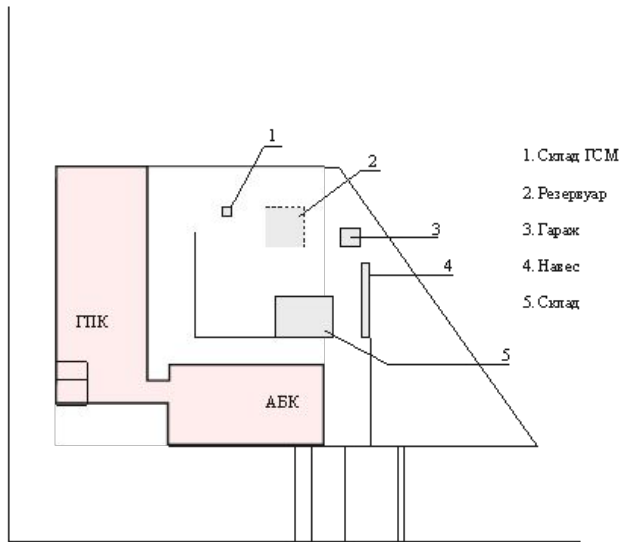
- **Задачи проектирования:**

- 1) Провести анализ ситуации
- 3) Разделить помещения на функциональные зоны, соответствующие потребностям посетителей;
- 4) Обеспечить безопасное пребывание ребенка в помещении. Для этого проводятся специальные мероприятия, направленные на защиту присутствующих от неблагоприятных воздействий.
- 5) Изучить нормативную базу, регуливающую внутреннюю отделку помещений, предназначенных для детей.
- 6) Изучить экологически-безопасные материалы для внутренней отделки помещений детского центра.
- 7) Обеспечить благоприятное экологическое пространство с помощью использования натуральных материалов;
- 8) Разработать индивидуальный стиль. Подобрать гармоничную цветовую гамму, которая будет вписываться в сложившуюся ситуацию;
- 9) Создать интерьер, с игровыми, спортивными и учебными направлениями.
- 10) Обеспечить благоприятное эргономическое пространство для безопасного использования
- 11) Перепланировка помещений, с изменением перегородок и дверных проемов.
- 12) Использовать при разработке интерьеров системы и материалы «КНАУФ»



## 1.2. Альтернативы

Какая альтернатива наилучшим образом соответствует поставленным целям, если сравнивать возможные направления деятельности по выполнимости, последствиям и наличию ресурсов?



План территории фабрики

Идея создания многофункционального игрового пространства для детей на базе бывшей швейной фабрики, в настоящий время – городской ТРЦ. Проектным предложением является расширение территории и перепланировка помещений под проектирование детского центра с помощью архитектурно-дизайнерских приемов и согласно поставленным задачам. В шаговой доступности от здания ТРЦ на втором этаже которого будет работать центр, есть детская площадка, что также является благоприятным фактором с точки зрения территориального расположения центра развития ребенка





## 2.0. Организационные особенности

### 2.1. Программы и службы

Какие программы, службы, рабочие графики будут действовать в первый период использования помещений?

**На основе разработанной концепции была предложена программа действия детского развивающего центра «Детский город» .**

**Центр развития** является местом для игр и отдыха, а также выполняет программы по развитию и образованию детей от 3-х лет.

**Центр развития** ребенка создан для посещения детьми разных возрастов как отдельно, так и совместно с родителями.

Для удовлетворения потребностей необходимо было учитывать эргономические особенности ребенка, интересы, привычки, увлечения разных возрастных групп детей.

# Организационные особенности

Таблица 1 – График работы персонала детского центра

Директор	Понедельник- пятница	с 10:00-18:00
Администрация (администратор - бухгалтер)	Понедельник-воскресенье (посменно 3/3)	с 10:00-20:00
Сотрудники игровой зоны (инструктор в батутном центре)	Понедельник-воскресенье (посменно 2/2)	с 10:00-20:00
Обслуживающий персонал (уборщица)	Понедельник- субботу	с 8:00- 10:00 (каждое утро)

Таблица 2 – Программы и службы

Программы и службы	Организационная структура	Персонал
Руководство	Проверка всех групп персонала	Директор
Администрация	Взаимодействие с посетителями	Администратор - бухгалтер
Сотрудники	Обслуживающая	Инструктор в батутном центре
Техническое обслуживание	Уборка	Уборщицы
Служба безопасности	Охрана на входе	Охранник

Для удовлетворения всех потребностей использовались следующие службы и помещения

График работы	Службы	Помещения	
		А-посетительская	Б-служебная
С 9 до 20	Основные	<ul style="list-style-type: none"> <li>-помещения для проведения групповых занятий с детьми;</li> <li>- спортивный зал</li> </ul>	<ul style="list-style-type: none"> <li>- библиотека</li> <li>- Игротека</li> <li>- Хранилище для спортивного инвентаря</li> </ul>
С 9 до 20	Вспомогательные	<ul style="list-style-type: none"> <li>-кабинета для индивидуальных консультаций и занятий,</li> <li>-зона отдыха</li> <li>-помещения для информации</li> </ul>	<ul style="list-style-type: none"> <li>-рабочие помещения сотрудников</li> <li>- администрация</li> </ul>
С 8 до 21	Обслуживающие	<ul style="list-style-type: none"> <li>раздевалки, санузлы,</li> <li>душевые</li> <li>гардероб, буфет</li> </ul>	<ul style="list-style-type: none"> <li>Служебный вестибюль,</li> <li>помещения для инвентаря,</li> <li>служебный санузел,</li> <li>технические помещения</li> </ul>



## 2.2. Организационная структура

Каковы отношения между группами людей и организациями, которые используют помещение и влияют на осуществляемую в нем деятельность?



# Взаимосвязь между организацией, сотрудниками и потребителями

## Администратор

- Родители
- Сотрудники: воспитатели, тренеры, медик, психолог;
- Обслуживающий персонал: уборщицы, охрана
- спонсоры

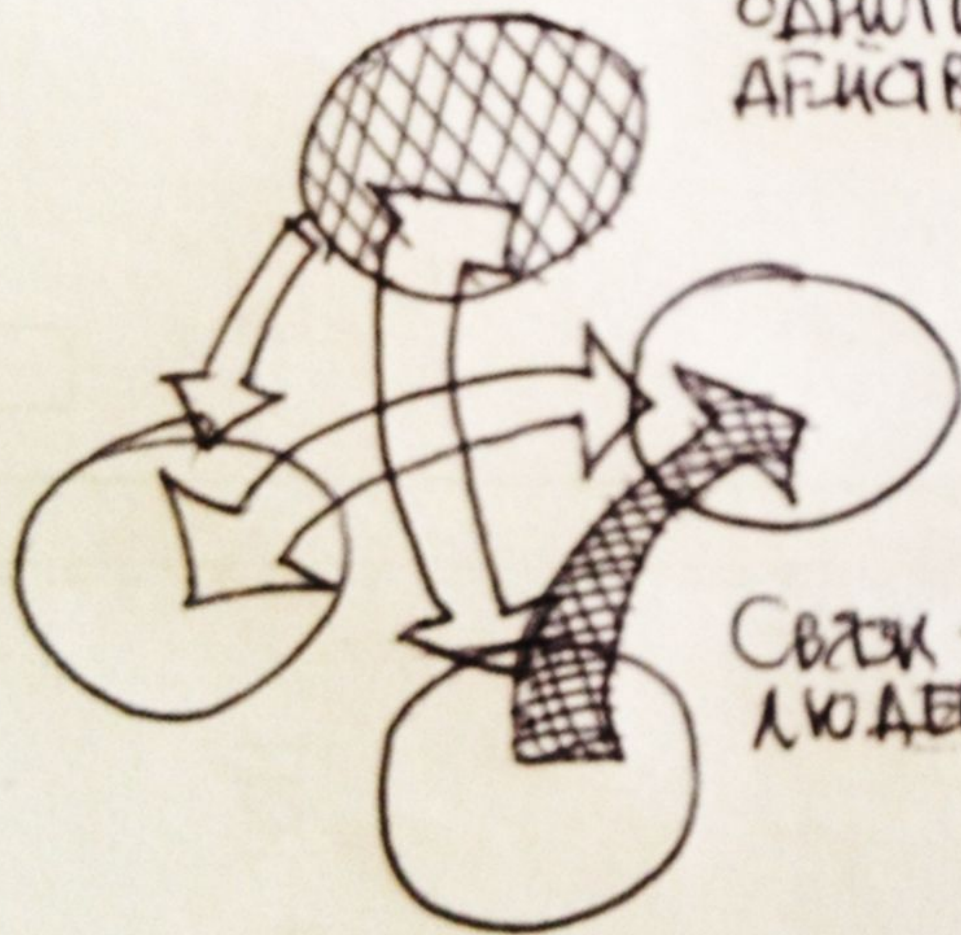
## ВОСПИТАТЕЛИ

- Родители
- Дети

## тренеры

- Родители
- Дети

Зоны - места реализации  
однотипных  
активностей



Связки - перемещение  
людей и грузов

## Структура организации: помещения и функциональные зоны

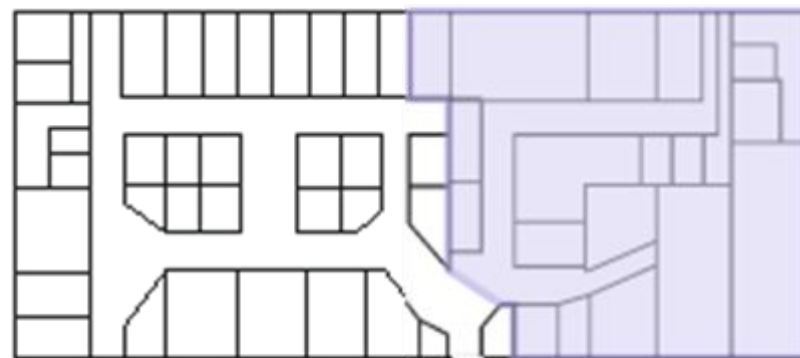
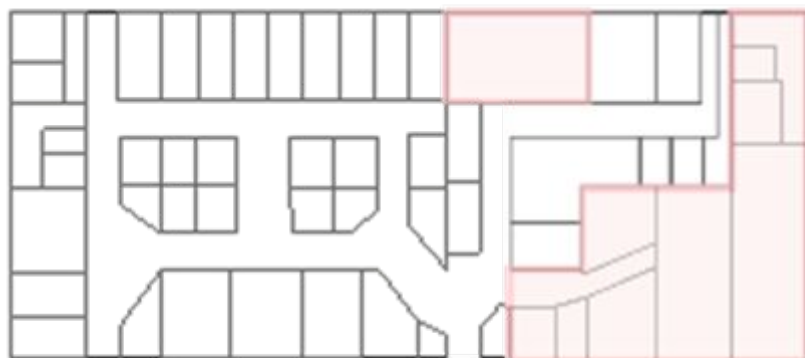
№	Виды помещений по назначению	Функциональные зоны центра развития ребенка	
		А-посетительская	Б-служебная
1	Основные	-помещения для проведения групповых занятий с детьми; - спортивный зал	- библиотека - Игротека - Хранилище для спортивного инвентаря
2	Вспомогательные	-кабинета для индивидуальных консультаций и занятий, -зона отдыха -помещения для информации	-рабочие помещения сотрудников - администрация
3	Обслуживающие	раздевалки, санузлы, душевые гардероб, буфет	Служебный вестибюль, помещения для инвентаря, служебный санузел, технические помещения







### 2.3. Вероятности переделок

Как скоро может потребоваться изменить или расширить помещение? Какие события могли бы наиболее вероятно привести к такому требованию?



 Исходная ситуация

 Проектное предложение

Центр развития ребенка создан в городе Шелехов. Население города растет и молодеет, поэтому в ближайшем будущем может измениться демографическая ситуация и потребность в центрах развития детей возрастет, что повлечет за собой расширение площадей под Центры развития ребенка для детей разных возрастов как отдельно, так и совместно с родителями.

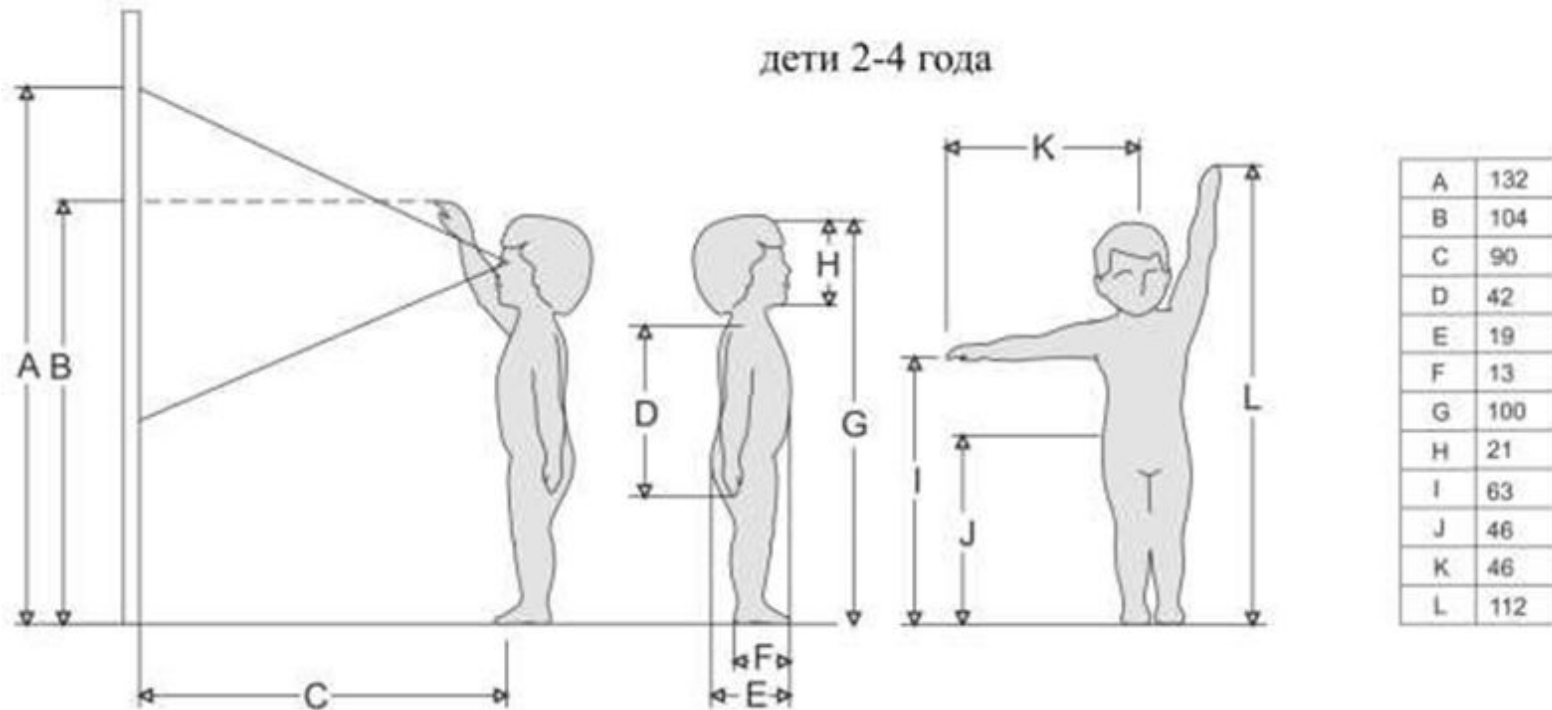


### 3.0. Особенности потребителя

#### 3.1. Категории потребителей

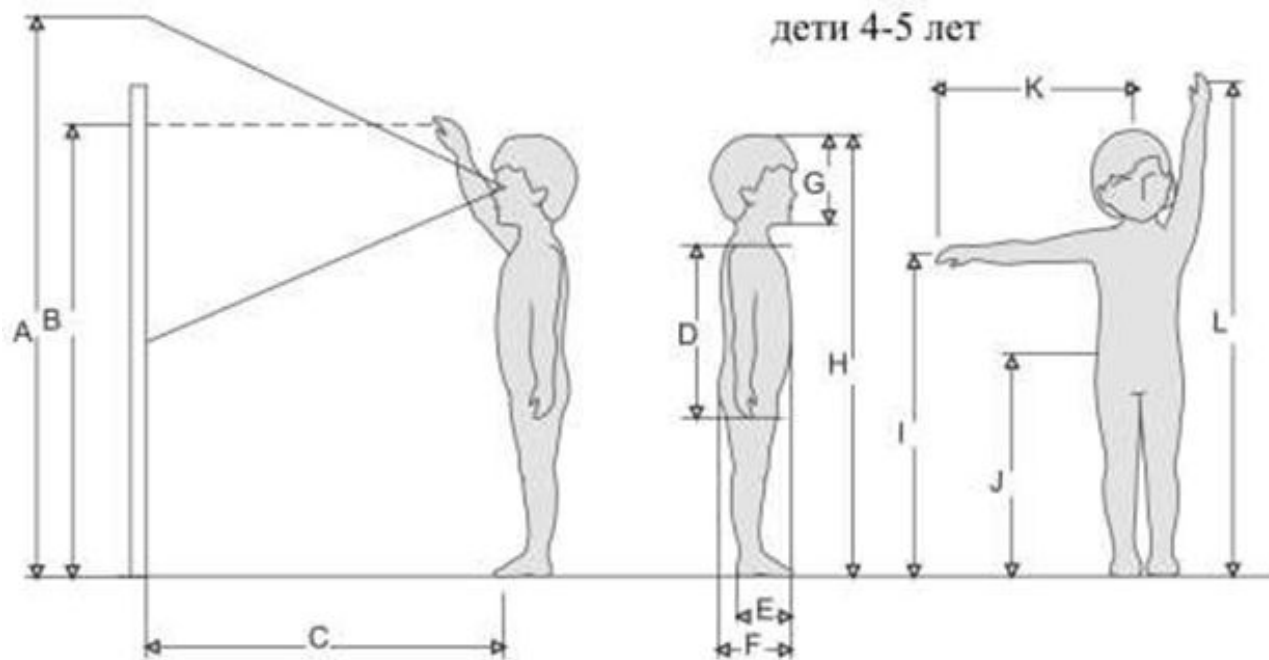
Кто будет использовать сооружение? Можно ли этих потребителей сгруппировать по категориям? Сколько человек будет включать каждая категория?

Состав потребителей и количество	возраст	Род деятельности	Компоненты социальной программы	Образ жизни (замкнутый-гостеприимный, подвижный-инертный)	Тип потребителя (демократичный, эстетичный, игровой)	Увлечения	Материальное положение
Дети (ок.20 человек)	От 3-х лет	Игра-раннее развитие	Игровые зоны	подвижный	Демократичный игровой	Куклы машины	иждивенцы
Дети (около 30 чел.)	От 6 лет	Игра- развитие- образование	Игровые зоны Учебные зоны Спортивные зоны	, подвижный-инертный	Демократичный Игровой эстетичный	Конструкторы Куклы Машины электроника	иждивенцы
Дети (около 40 чел.)	От 10 лет	Игры-развитие- образование	Игровые зоны Учебные зоны Спортивные зоны	подвижный-инертный	Демократичный Игровой эстетичный	Конструкторы электроника	иждивенцы
Родители (около 20 чел.)	От 18 лет	Служащие рабочие пенсионеры	Зона отдыха и ожидания	инертный	демократичный	Чтение телепередач и	Среднее высокое



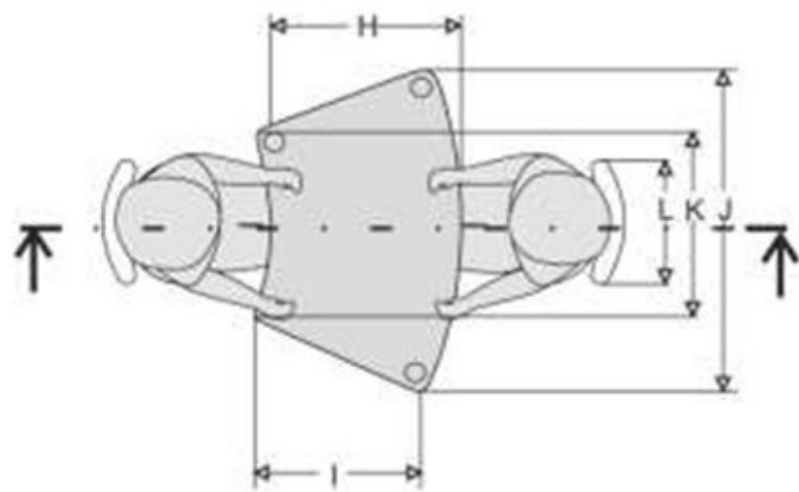
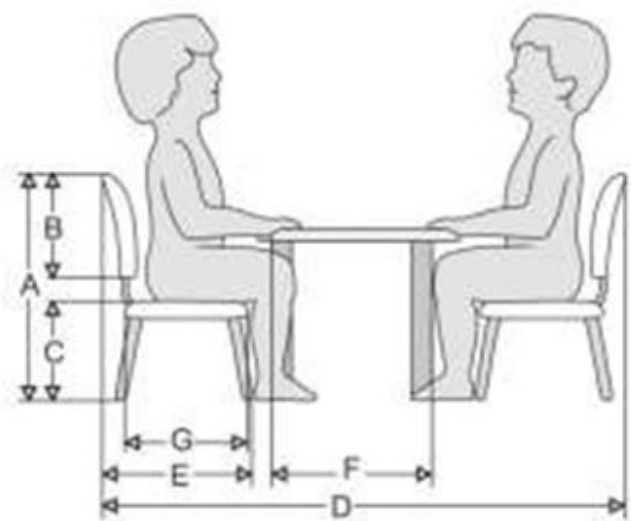
Антропометрические параметры детей  
(размеры в см):

а – дети в возрасте 2–4 года;

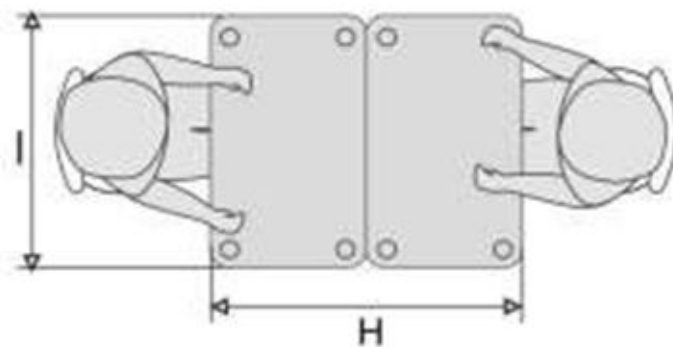
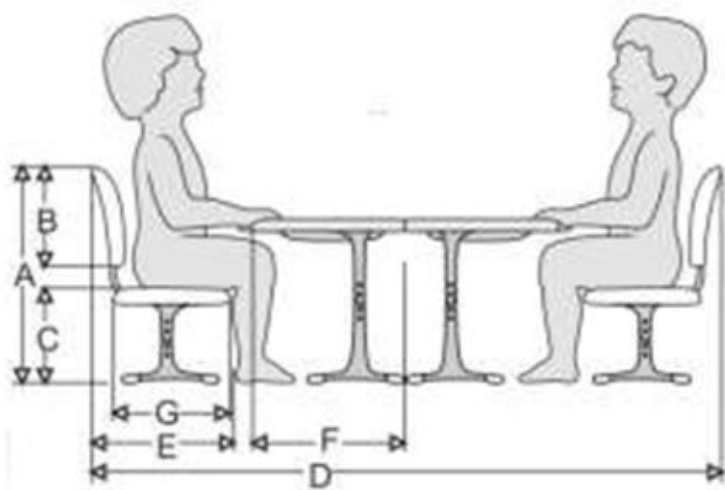


A	140
B	113
C	90
D	43
E	14
F	18
G	22
H	110
I	81
J	55
K	49
L	124

Антропометрические параметры детей  
(размеры в см):  
б – дети в возрасте 4–5 лет



A	48
B	22
C	21
D	112
E	32
F	36
G	26
H	41
I	36
J	69
K	39
L	27



A	48
B	22
C	21
D	130
E	32
F	36
G	27
H	53
I	72

Размещение детей 2–4 лет на стульях у столов в разрезе и плане (размеры в см): а – попарное сидение за столом; б – попарное сидение за сдвоенными столами

3.2. Описание деятельности потребителя Каковы характерные занятия потребителей? Что известно об объеме, времени выполнения и длительности предполагаемых занятий?



Состав потребителей	Вид деятельности						Объем времени
	1	2	3	4	5	6	
Дети от 3-х лет	Игра	Раннее развитие	Развлечения	Физкультурные занятия	питание	Переодевание Сан-гигиенические функции	30 мин
Дети от 6 лет	Игра	Развитие дошкольника	Образование	спорт	питание	Переодевание Сан-гигиенические функции	От 30-60 мин
Дети от 10 лет	игра	Художественное развитие	Образование	спорт	питание	Переодевание Сан-гигиенические функции	От 45 до 180 мин.
Родители	Ожидание	отдых	Взаимодействие	чтение	Просмотр телепередач	Переодевание Сан-гигиенические функции	Ограничено временем занятия ребенка

## Анализ видов деятельности

Вид деятельности	Категория	Возраст	Кол-во занятий в месяц/длительность	Взаимодействие с интерьером
Посещение игрового пространства	Младенчество	От 1 до 2	Посещение в часы работы центра	Игровая/ яркие краски
	Дошкольный возраст	От 3 до 6	Посещение в часы работы центра	Зона для игр
	Школьный	От 7 до 11	Посещение в часы работы центра	Зона для игр
	Группы маломобильного населения	-	Посещение в часы работы центра	Зона для игр
Проведение детских праздников	Проведение Дня рождения	с 3 лет и старше	1 час – квест с аниматором; 30 мин. – поздравительная часть;	Зона для игр
Подготовка к школе и раннее развитие ребенка	Кружковые занятия	1-3 года	8 занятия по 30 минут	Игровая по профессиям
	Кружковые занятия	4-5 лет	8 занятия по 60 минут (со сменой деятельности)	Учебный кабинет/ игровая зона





### 3.3. Социокультурные характеристики

Каковы привычки, стили, нормы и традиции потребителей? Являются ли эти характеристики стабильными или возможно их изменение?

Состав потребителей	традиции потребителей	Привычки	нормы	Образ жизни (замкнутый-гостеприимный, подвижный-инертный)	Стиль (демократичный, эстетичный, игровой)	Увлечения	Стабильность/возможны изменения
Дети	Играть, кричать, скакать	Игра	Слушаться родителей	подвижный	Демократичный игровой	Куклы Машинки Лего мультки	+/+
Бабушки /дедушки	Обсуждают проблемы в стране, мире и семье	Смотреть за внуками	Ждать от начала до конца занятий	Общительный Подвижный, гостеприимный	Демократичный Игровой эстетичный	Вязание Тем же, что и внуки	+/+
Родители	Общаться с другими родителями	Смотреть в мобильник	Желание отдыха	инертный	эстетичный демократичный	Чтение Просмотр телепередач	+/+



Ассоциативный ряд к словосочетанию «детский город»

- Организационные особенности включают две основные функциональные группы, обеспечивающие:
  - Функциональное наполнение детского развивающего центра;
  - Визуальный образ детского развивающего центра.
- 
- Концепция визуального образа относится к отделке помещения.
  - Игра на контрастах в интерьере – использование нейтральных оттенков с добавлением ярких деталей (элементы мебели, навигация).

## 4.0. Планировка площадей

### 4,1. Площади

Какие площади требуются для обеспечения деятельности пользующихся помещением?



Центр развития ребенка «BabyStar» находится по адресу :  
г. Шелехов, Култукский тракт, 21а на втором этаже и занимает 525,78 кв. метр общей площади.

Единовременно в детском центре могут находиться около 76 человек, в зоне кафе - 26 (по количеству посадочных мест), в игровой зоне – 30 и образовательной зоне - 20. Самое посещаемое – игровая зона, здесь необходимо оставить больше свободного пространства

Планировка площадей проектируемых интерьеров существующего здания учитывает обычные сложившиеся представления о размещении помещений в соответствии с их функциональным назначением.

## Таблица площадей детского развивающего центра

№	Помещение	Площадь, м <sup>2</sup>	№	Помещение	Площадь, м <sup>2</sup>
1	Ресепшен	8,88	10	Раздевалка №2	10,73
2	Гардероб	8,87	11	Кафетерий	26,62
3	Зона ожидания	23,72	12	Комната для малышей	34,01
4	Учебный кабинет	24,90	13	Игровое пространство №2	77,72
5	Зона для родителей	32,21	14	Чайная комната	24,29
6	Игровое пространство №1	70,88	15	Санузлы	5,66
7	Батутный центр	107,92	16	Электрощитовая	3,52
8	Спортивный зал	90,77	17	Помещение для персонала	11,38
9	Раздевалка №1	17,90	18	Подсобное помещение	5,51

## Количественный состав помещений

### Помещения для детей

Помещения центра развития ребенка	помещения для проведения групповых занятий с детьми	кабинета для индивидуальных консультаций и занятий,	раздевалки, ресепшен, спортивный зал	Санузлы для детей
количество	4	3	3	2

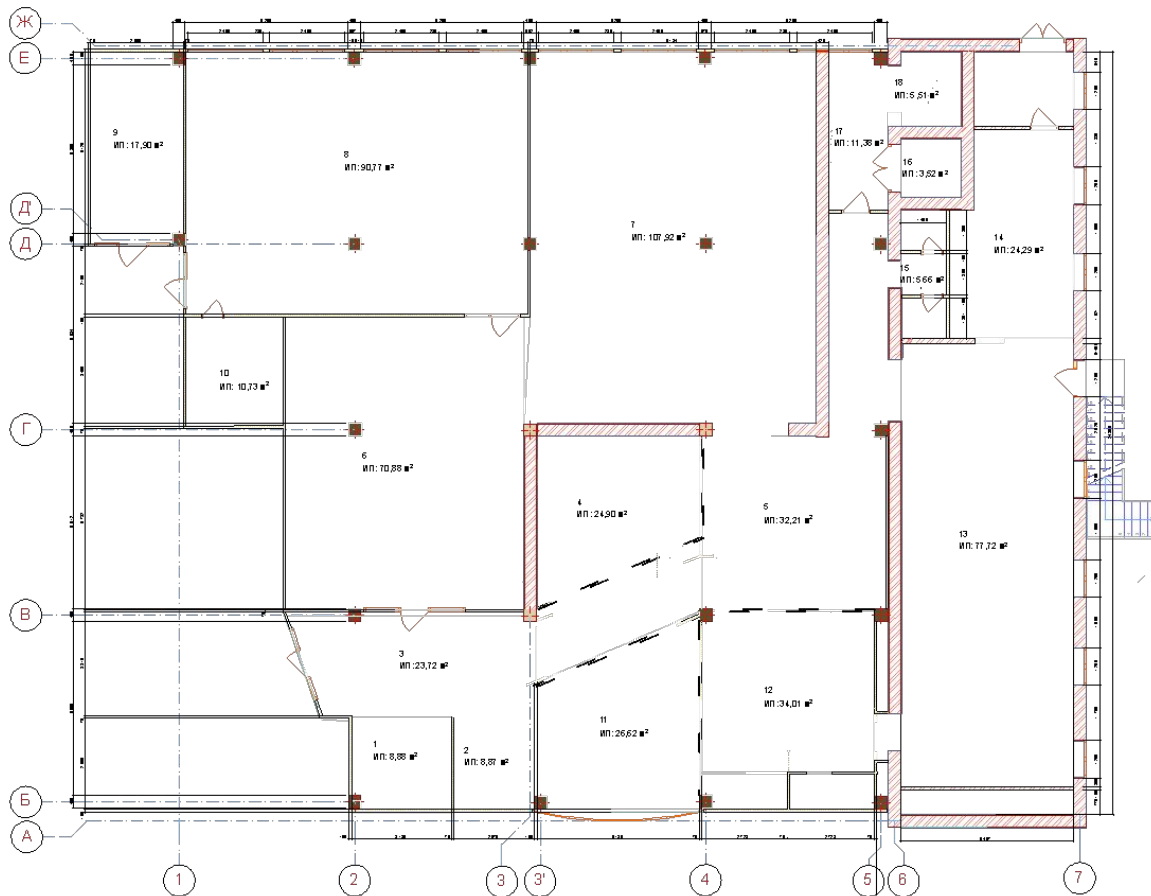
### Для персонала

Помещения центра развития ребенка	Кабинеты для преподавателей, воспитателей	Помещения для тренеров	Раздевалки, помещения для переодевания персонала	Санузлы
количество	2	1	2	2



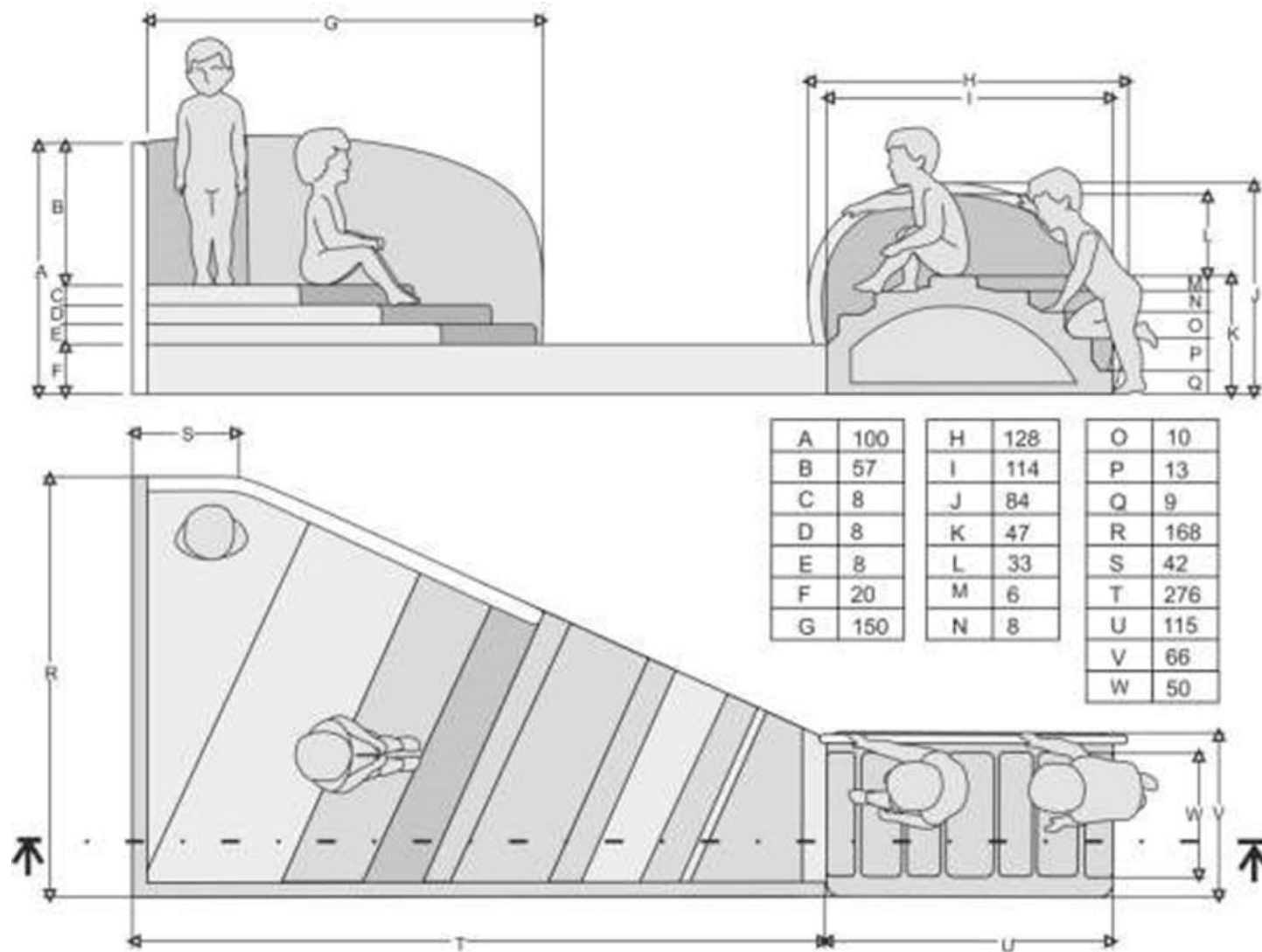
## 4.2, Планировка площадей

Какая планировка площадей наилучшим образом соответствует пожеланиям и требованиям пользующихся ими?

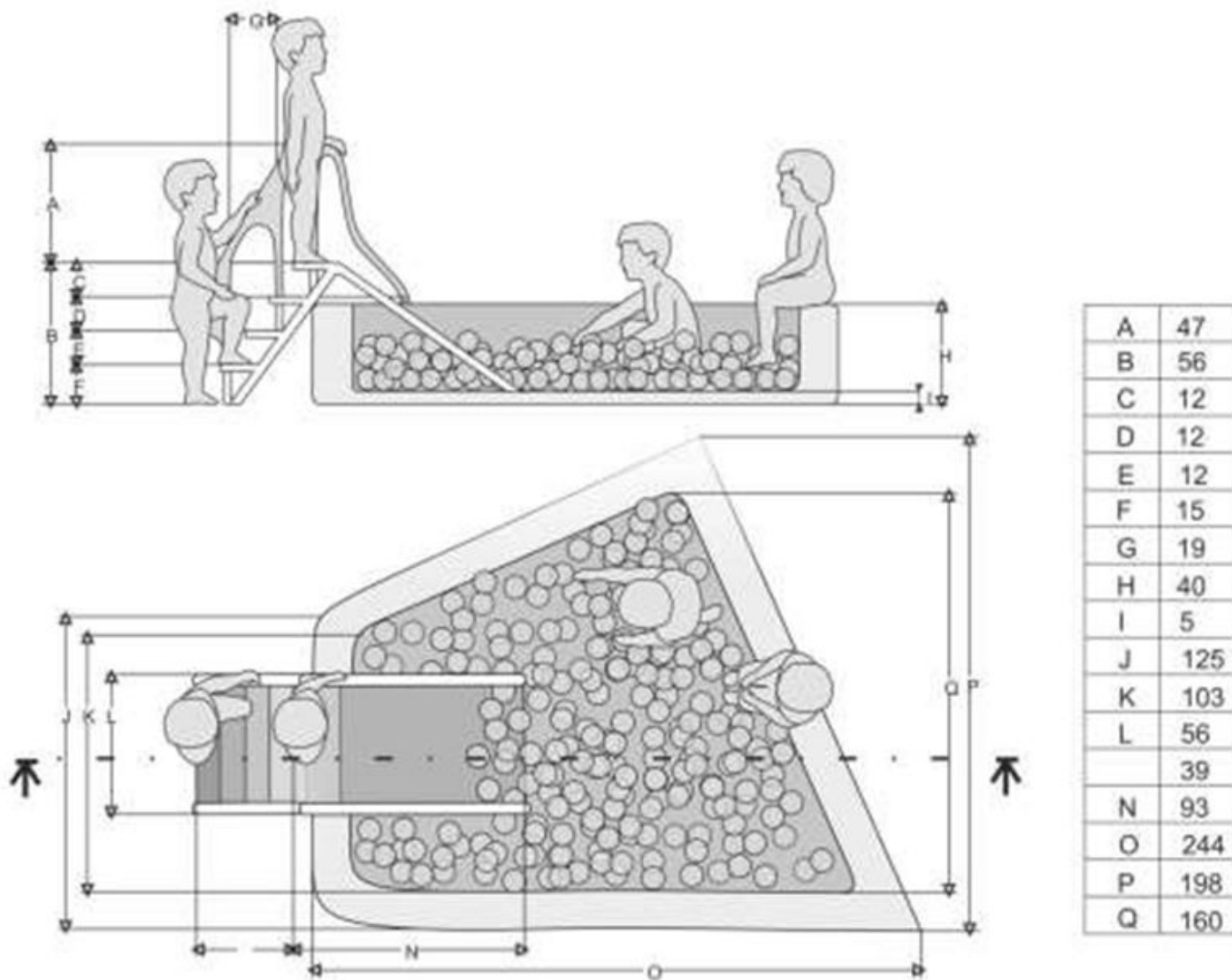




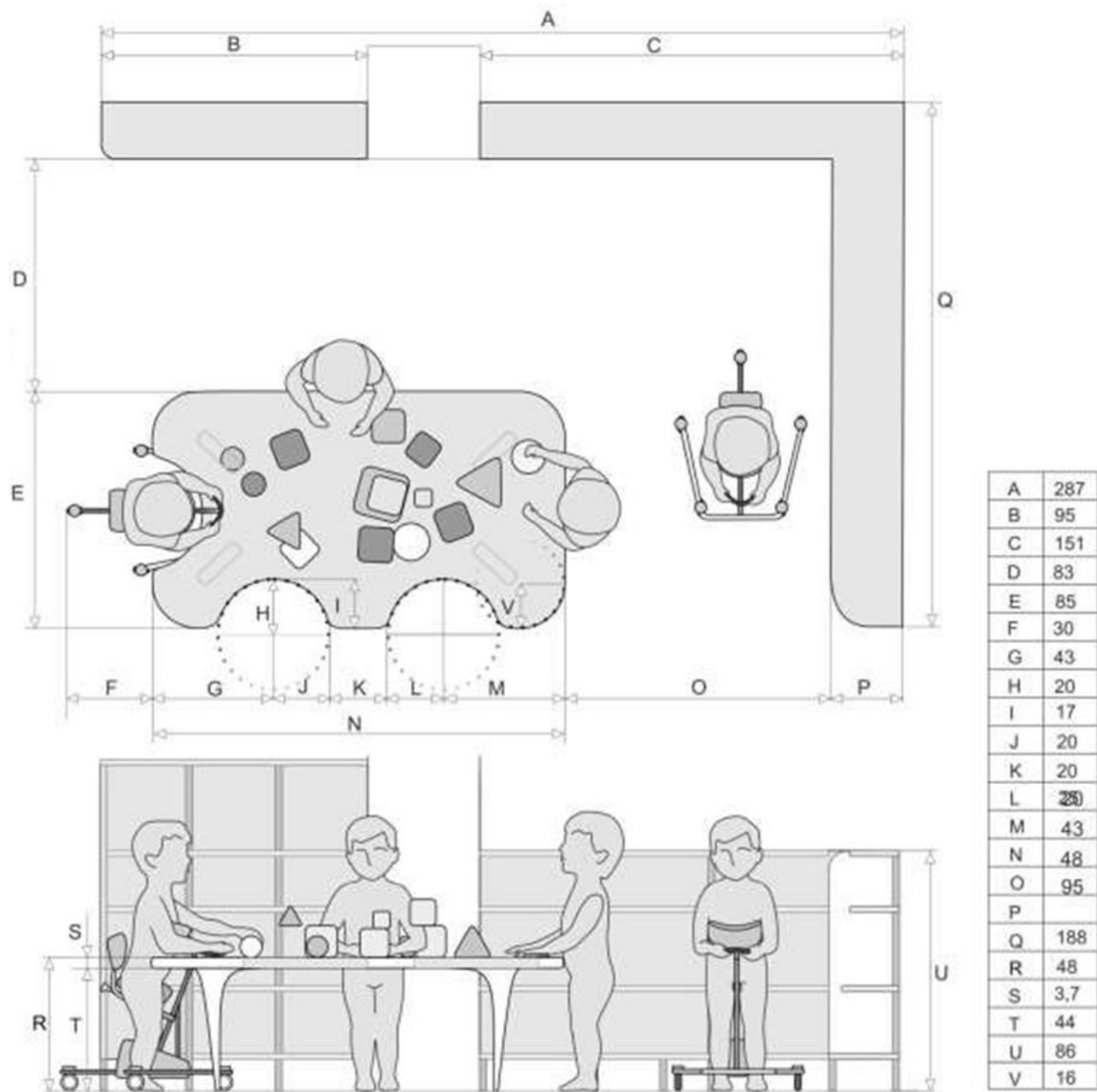




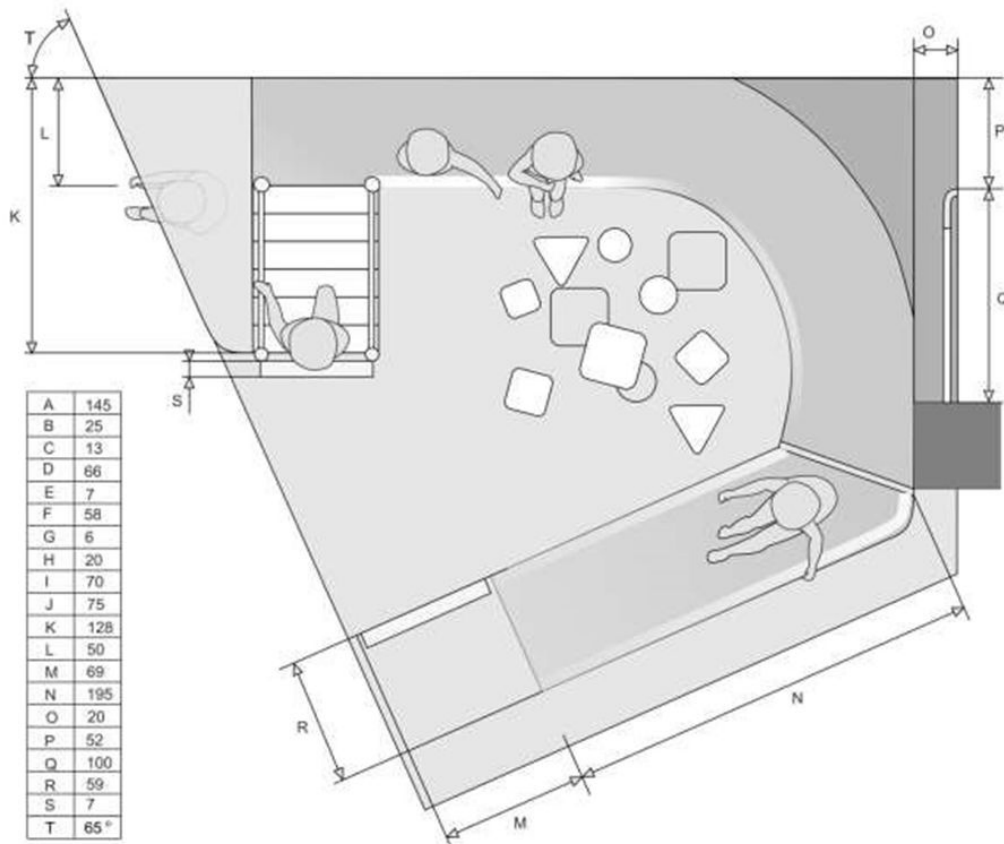
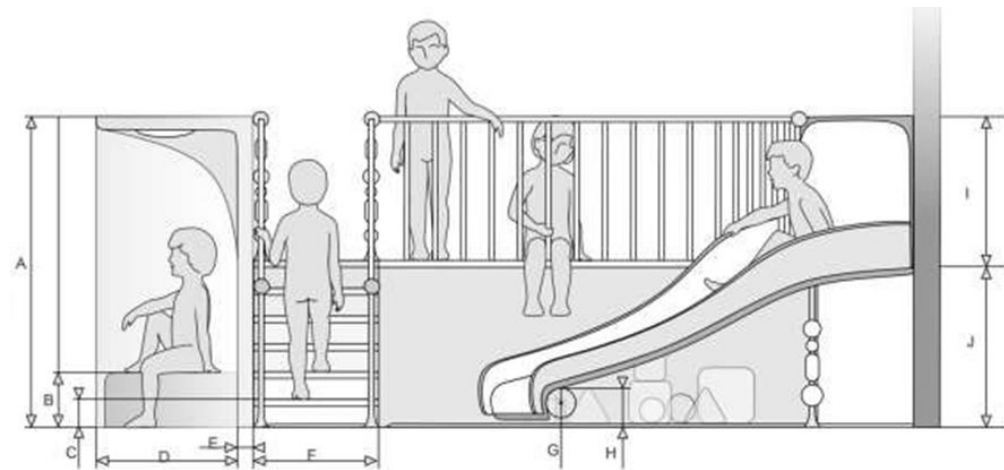
Игровой уголок для детей 2–4 лет из мостика и мягких матов в разрезе и плане (размеры в см)



Сухой бассейн для детей 2–4 лет в разрезе и плане (размеры в см)

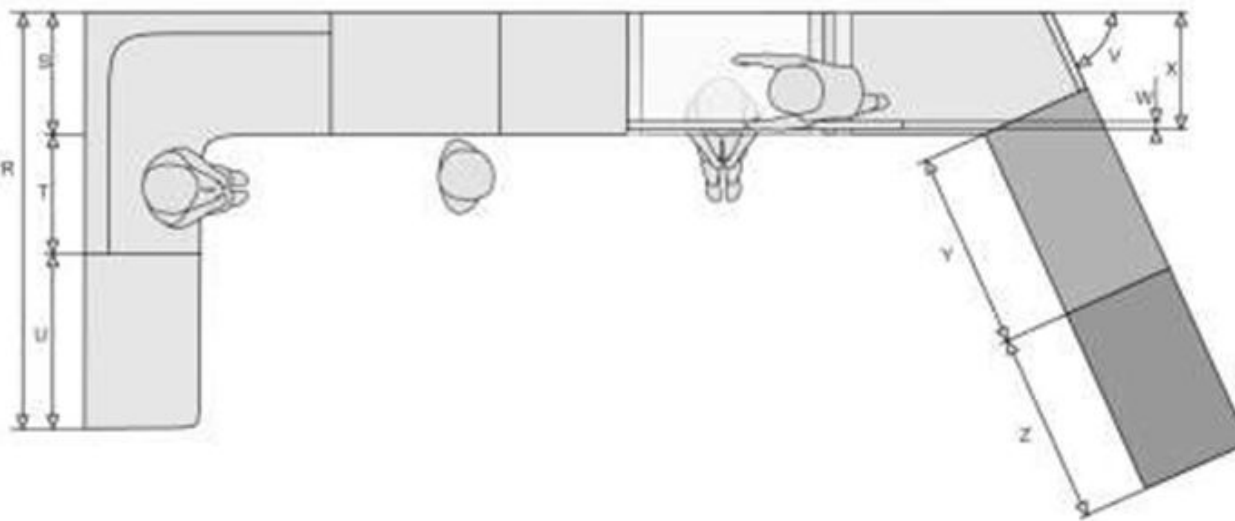
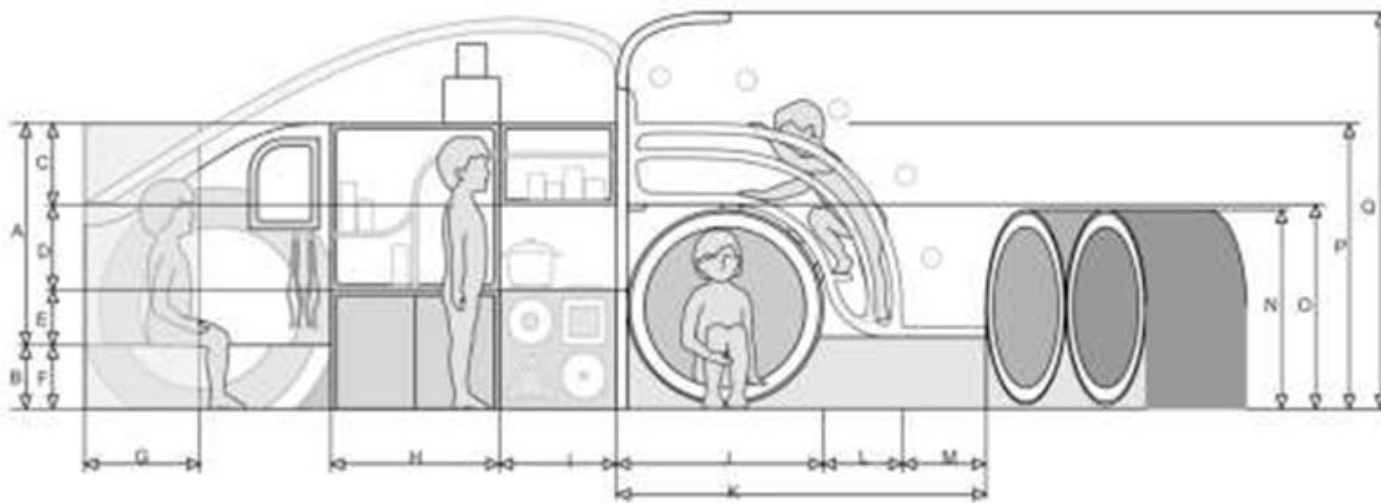


Уголок для конструирования из крупных объемных фигур со столом и стеллажами для детей 2–4 лет в разрезе и плане (размеры в см)



A	145
B	25
C	13
D	66
E	7
F	58
G	6
H	20
I	70
J	75
K	128
L	50
M	69
N	195
O	20
P	52
Q	100
R	59
S	7
T	65°

Горка для скатывания с  
 уголком для игр детей 4–5  
 лет с пластиковыми  
 крупными объемными  
 фигурами в разрезе и плане  
 (размеры в см)

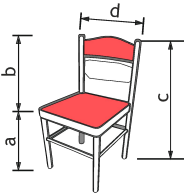
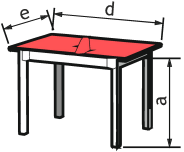
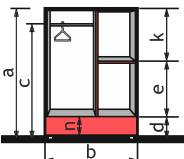
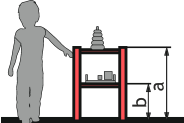


A	96
B	28
C	33
D	35
E	22,5
F	26
G	46
H	69
I	47
J	84
K	150
L	32
M	34

N	81
O	83
P	116
Q	161
R	169
S	49
T	48
U	71
V	65°
W	3
X	47,5
Y	80
Z	80

Устройство игрового пространства для проведения тематических развивающих занятий с детьми 4–5 лет, показан разрез и план (размеры в см)

# Расчет детской мебели

Рост, возраст Предмет		Менее 85 см	85 – 100 см	101 – 115 см	116 – 130 см	131 – 145 см
		0	0-3	3-6	6-8	8-11
	Стул	a=18	a=22-24 b=17 c=43 d=25	a=26 b=18 c=47 d=28	a=30 b=20 c=52 d=30	a=34 b=21 c=56 d=33
			a=34 d=70 e=50	a=40 d=70 e=50	a=46 d=70 e=50	a=52 d=90 e=60
	Шкаф	a=100 b=80 или 60 c=85 d=40	e=30 k=30 n=20	a=176 b=80 c=120 d=46 (2 полки) e=90 (3 полки)		
	Стеллаж	a=45 или 50	a=56	a=65 b=45	a=74 b=30	a=84

# Расчет детской мебели

	Подставка	a=30	a=25	a=10	Не требуется	
	Подставка	Не требуется	a=23	a=19	a=15	a=11
	Полка	-	a=85	a=102	a=123	a=142 - 178
	Картина	a=130	a=130	a=130 - 144	a=144	a=163

## Размещение мебели, принадлежностей, оборудования

Вид оборудования	Наименование оборудования	Количество
Мебель	Стол офисный	6
	Стул учебный	18
	Стул детский (регулируемый)	20
	Лавочка	15
	Кресло	2
	Шкаф	5
	Стол детский (регулируемый)	5
	Стол банкетный	2



Офисное оборудование	Компьютер	2
	Копировальный аппарат	1
	Кулер	1
	Принтер ч/б	1
	Принтер цветной	1

Пособия для занятий	Телевизор	2
	Шведская стенка	1
	Хореографический станок	2
	Зеркала	10
	Скамья спортивная	6

Стационарное оборудование	Унитаз	3
	Раковина с тумбой	2
	Вентиляция приточная и вытяжная	2
	Освещение	50

## Расчет освещения

$$n = \frac{a \times b \times E_m \times k}{F}$$

n-количество светильников (шт.)

a-длина помещения (м)

b- ширина помещения (м)

E-заданная освещенность (лк)

F -световой поток источников  
света (лм)

k-коэффициент, учитывающий  
цвет и тон стен потолка и пола  
(1.5-2.5)



#### 4.4. Критерии оценки окружающей среды

Что следует предпринять для уменьшения влияния на потребителей температуры, влажности, движения воздуха, освещения, шума, отвлекающих и раздражающих факторов, источников опасности и климатических условий?

Критерии оценки окружающей среды	Средства достижения
Воздух	Кондиционеры и естественная вентиляция
Солнце	Естественное освещение
Вода	Водоснабжение для питья и хозяйственных нужд
Влажность	Оборудование для поддержания соответствующей определенному помещению влажности (снижение или повышение)
Освещение	Для регулирования естественного освещения, окна будут оборудованы рулонными шторами прозрачного цвета. Для регулирования искусственного освещения, будут установлены светильники различной интенсивности и яркости



#### 4.5. Удобство, надежность и безопасность

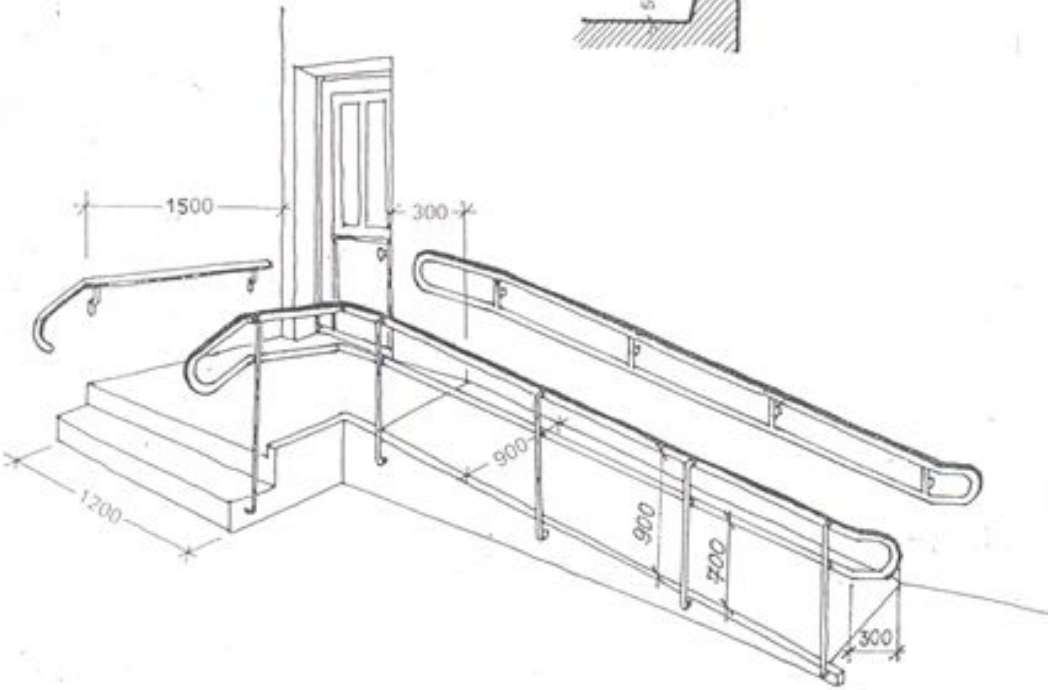
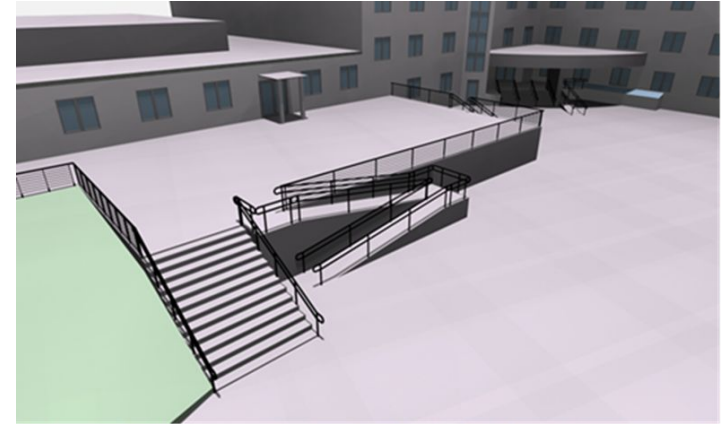
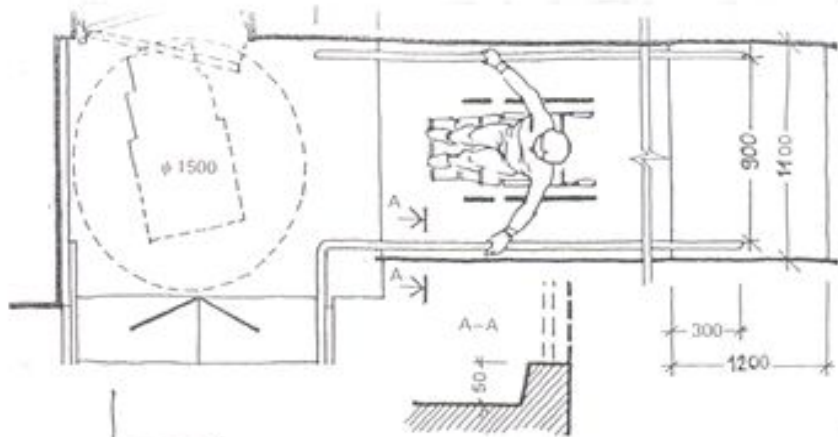
Понадобятся ли для какой-либо группы потребителей или вида деятельности специальные принадлежности, мебель, планировка площадей, указатели, отделка поверхностей и т. п.? Какие специальные меры надежности и безопасности необходимы для событий, вероятность которых мала?

- 1) Знаки-направляющие (пожарные указатели, стрелки, надписи);
- 2) Знаки по помещениям (детский уголок, книжный магазин и др.);
- 3) Сан.узлы (женские, мужские, группы маломобильного населения)



На этаже расположен пожарный план эвакуации в случае пожара. В здании установлена противопожарная сигнализация. Имеется три запасных выхода и выхода.

# Организация безбарьерной среды







# Поверхности

МАРШ ЛЕСТНИЦЫ НЕ ДОЛЖЕН ПРЕВЫШАТЬ 12 СТУПЕНЕЙ. НА ПРОСТУПЯХ КРАЙНИХ СТУПЕНЕЙ ЛЕСТНИЧНЫХ МАРШЕЙ ДОЛЖНЫ БЫТЬ НАНЕСЕНЫ ОДНА ИЛИ НЕСКОЛЬКО ПОЛОС, КОНТРАСТНЫХ С ПОВЕРХНОСТЬЮ СТУПЕНИ, КАК ПРАВИЛО, ЖЕЛТОГО ЦВЕТА, ИМЕЮЩИЕ ОБЩУЮ ШИРИНУ В ПРЕДЕЛАХ 0.08 – 0.1 М

ДВЕРНЫЕ ПРОЕМЫ В ПОДЪЕЗДЕ:  
НОВЫЕ ЗДАНИЯ – МИНИМУМ 1.2 МЕТРА  
СТАРЫЕ ЗДАНИЯ – ОТ 0.9 ДО 1.2 МЕТРА

МИНИМУМ 1.2 М

ДЛИНА ПАНДУСА НЕ ДОЛЖНА ПРЕВЫШАТЬ 9 М, А УКЛОН НЕ КРУЧЕ 5–8 ГРАДУСОВ. ЕСЛИ ВЫСОТА ЛЕСТНИЦЫ ВЫШЕ 3 МЕТРОВ – ВМЕСТО ПАНДУСА – ПОДЪЕМНИК. ПАНДУСЫ ДОЛЖНЫ ИМЕТЬ ДВУХСТОРОННЕЕ ОГРАЖДЕНИЕ С ПОРУЧЬЯМИ НА ВЫСОТЕ 0.7–0.9 М

80 СМ ШИРИНА ДВЕРИ ЛИФТА МИНИМУМ 80 СМ

МИНИМАЛЬНАЯ ОСВЕЩЕННОСТЬ – 20 ЛЮКСОВ

ФОТОЛЮМИНЕСЦЕНТНЫЕ ЭВАКУАЦИОННЫЕ СИСТЕМЫ, ОБЛЕГЧАЮЩИХ СПАСЕНИЕ ЖИЛЬЦОВ В СЛУЧАЕ НАСТУПЛЕНИЯ ЧП

ПЛИТКА В ПОДЪЕЗДЕ – НЕ СКОЛЬЗКАЯ

ОТ 0.12 ДО 0.15 М

ЛЕСТНИЦЫ:  
ШИРИНА ЛЕСТНИЦЫ ..... МИНИМУМ 1.35 М  
ГЛУБИНА СТУПЕНЕК ..... ОТ 0.35 ДО 0.4 М  
ВЫСОТА СТУПЕНЕК ..... ОТ 0.12 ДО 0.15 М

ВЫСОТА БОРДЮРОВ – НЕ МЕНЕЕ 0.05 МЕТРА.

51 ПРОЦЕНТ  МНОГОЭТАЖЕК НУЖДАЕТСЯ В КАПРЕМОНТЕ

50 ТЫСЯЧ  ДОМОВ БУДУТ РЕМОНТИРОВАТЬ ЕЖЕГОДНО К 2020 ГОДУ

150 ТЫСЯЧ  ЛИФТОВ ДОЛЖНЫ БЫТЬ ЗАМЕНЕНЫ В РОССИИ ДО 2020 ГОДА











## 5.0. Поверхности

### 5.1. Характеристики поверхностей

Каковы особые требования к поверхностям? Как каждое из них может влиять на потребителя?

Таблица 8 – Характеристики поверхностей

Помещения	Покрытие		
	Пол	Стены	Потолок
Зона кафе	 гранит фирмы Rex (La Roche Grey)	 Краска, Декоративный кирпич Керамическая плитка EUROPE	Подвесной потолок Армстронг
Служебное помещение	 Бетон	Водоэмульсионная краска	Подвесной потолок Армстронг
Комната для персонала	 Бетон	Водоэмульсионная краска	Подвесной потолок Армстронг

<p>Коридор</p>	<p>Керамогранит</p> 	<p>Краска, обои</p>	<p>Подвесной потолок Армстронг</p>
<p>Образовательная зона</p>	<p>Линолеум</p> 	<p>Краска, трафарет</p>	<p>Подвесной потолок Армстронг</p>
<p>Игровая зона</p>	<p>Резиновое покрытие, Виниловые полы VOLON</p> 	<p>Краска, настенные аппликации</p>	<p>Побелка, декоративные балки</p>
<p>Игровая для малышей</p>	<p>Мягкое покрытие, Виниловые полы VOLON</p> 	<p>Краска, трафарет, фотообои</p>	<p>Подвесной потолок Армстронг</p>



## 5.2. Указатели

Каковы конкретные предложения для обозначения указателей?







Рис. 5.3. Долговечность и удобство обслуживания  
Имеются ли в распланированном помещении участки, на которых требуется особое внимание к обеспечению долговечности и удобства обслуживания их поверхностей?





## 6.0. Транспортные потоки

### 6.1. Потoki информации

Какие лица и группы лиц должны обмениваться информацией и каково содержание и частота таких обменов?

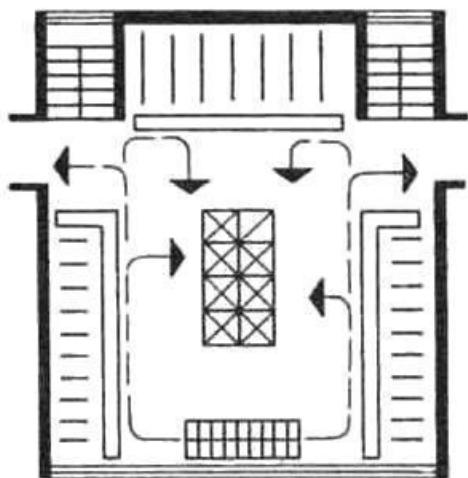




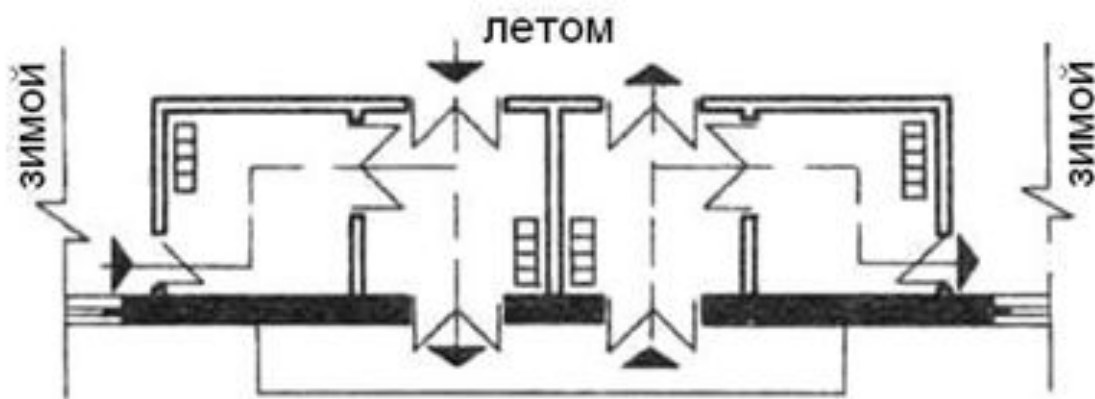
## 6.2. Поток людей

Сколько людей будет входить, выходить и перемещаться в помещении, с какой целью и как часто? На каких участках помещения вероятно наиболее интенсивное движение?

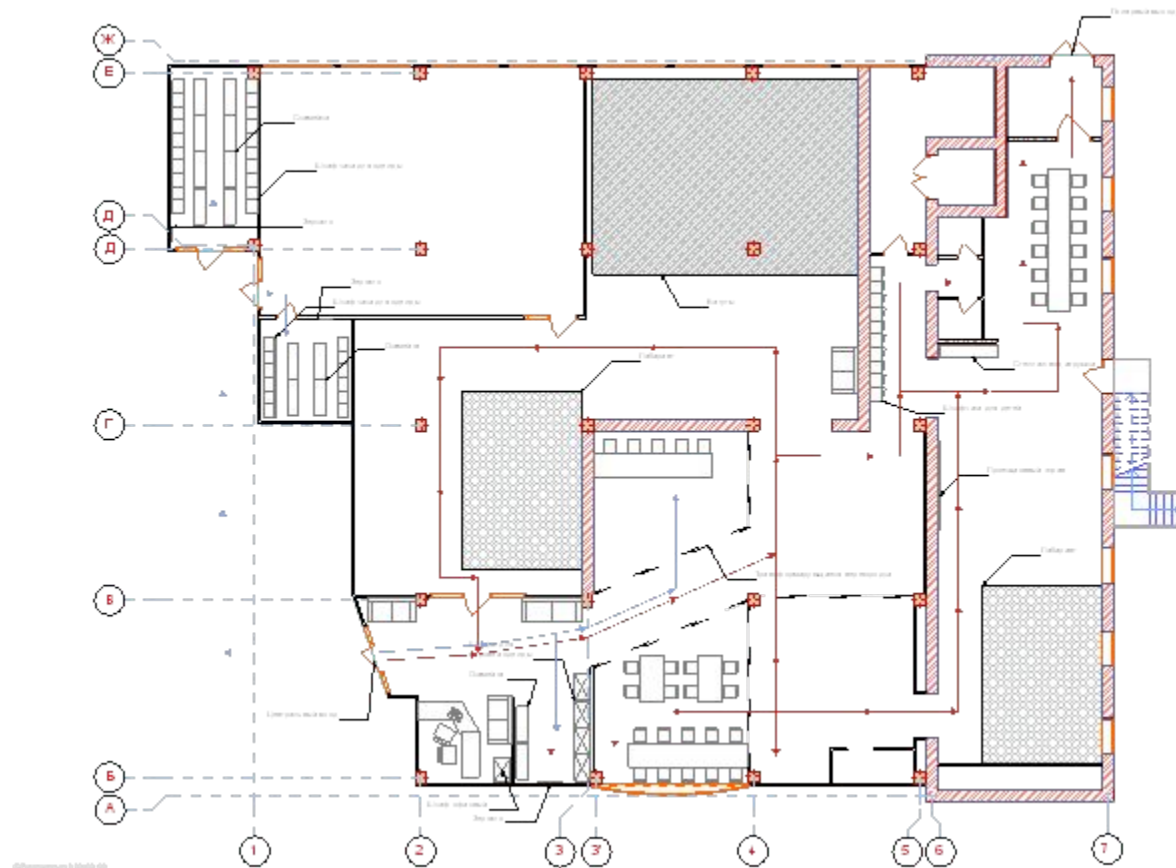
периметральное  
размещение гардероба



при сезонном изменении  
организации движения

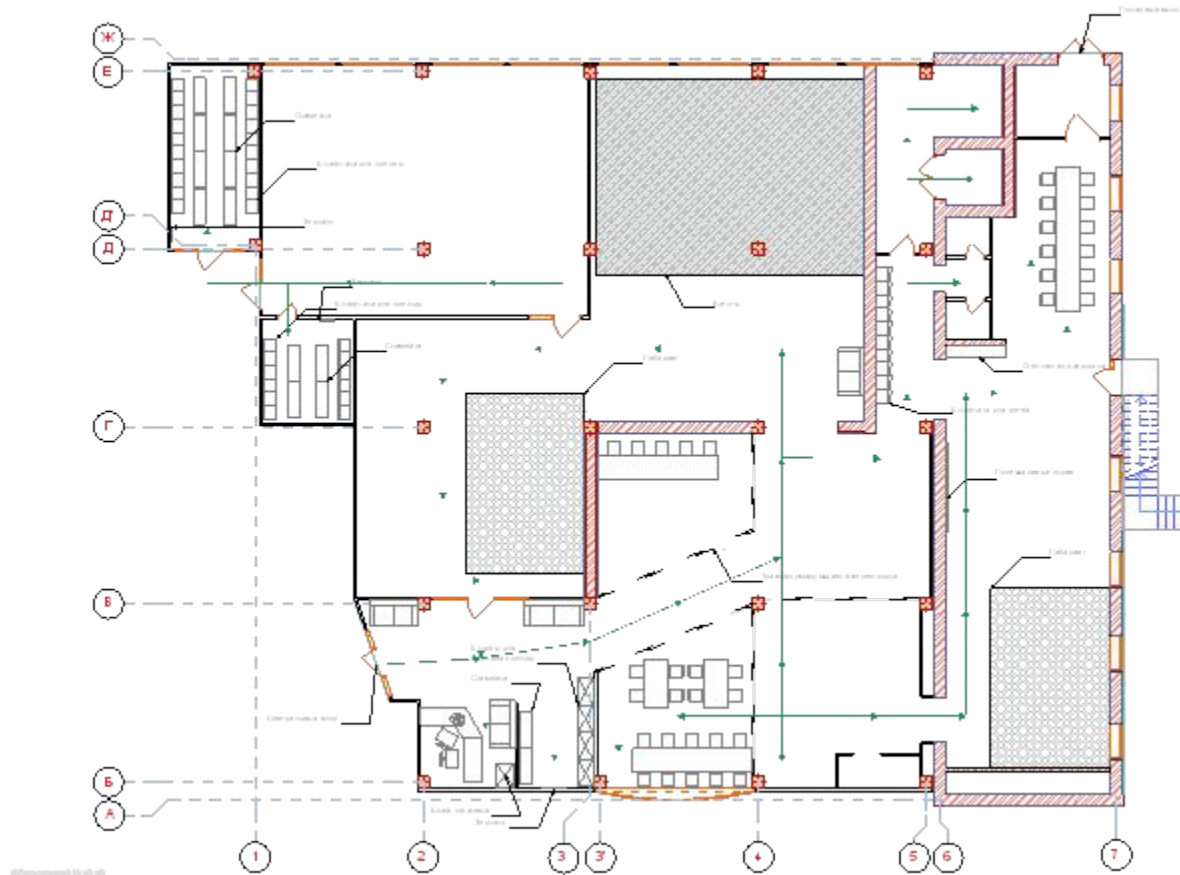


# Схема передвижения посетителей





# Схема передвижения персонала





### 63. Потоки оборудования и материалов

Какое оборудование и материалы должны транспортироваться в помещениях? Как они будут транспортироваться и какова предполагаемая частота их перемещений?



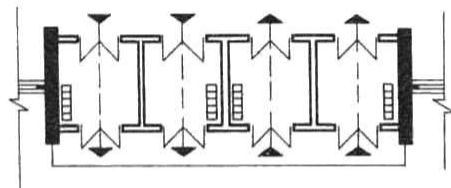


## 6.4. Важнейшие схемы потоков

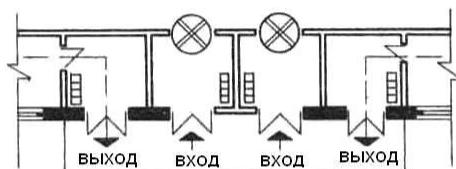
Какие предлагаются схемы для уменьшения потоков информации, людей, оборудования и материалов? Каким образом это предложение отвечает требованиям эффективности, удобства, надежности и безопасности?

### ТАМБУРЫ

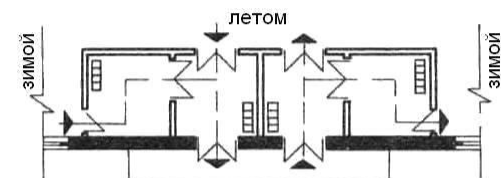
при прямолинейном движении



при дифференцированной организации движения

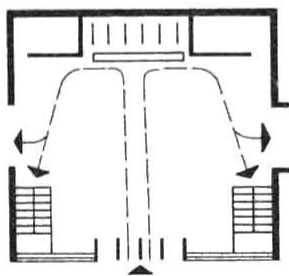


при сезонном изменении организации движения

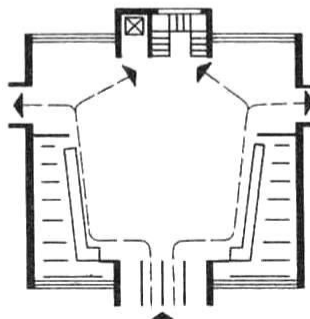


### ВЕСТИБЮЛИ

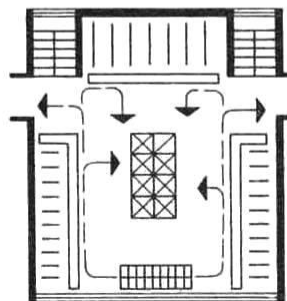
глубинное размещение гардероба



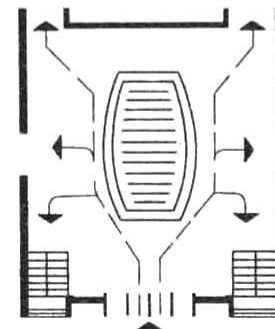
боковое размещение гардероба



периметральное размещение гардероба



островное размещение гардероба



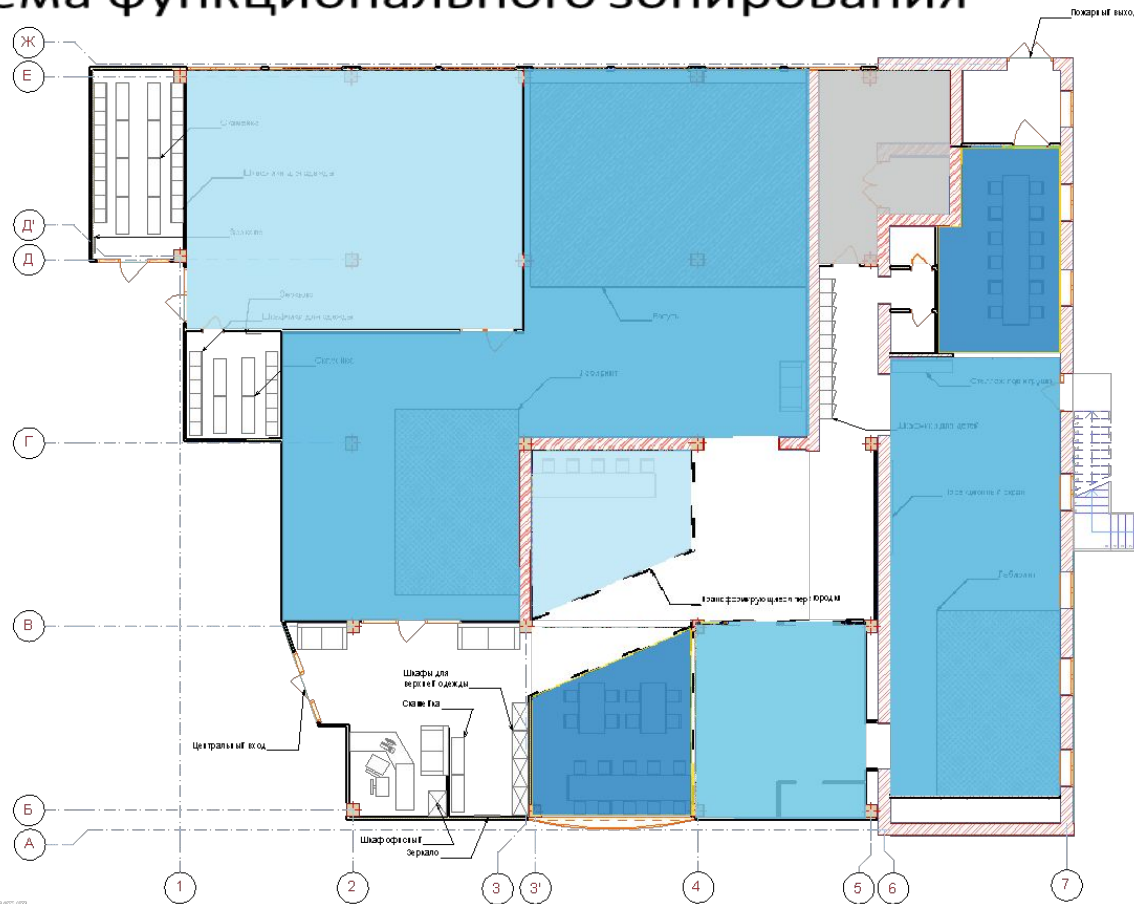


## 7.0. Организация пространства

### 7.1. Предлагаемая организация пространства

Какой наилучший способ удовлетворения требований соседнего размещения площадей и передвижения лиц в данном помещении? Какие преимущества и возможности разрешения проблем заложены в предлагаемой схеме?

## Схема функционального зонирования



Службное помещение



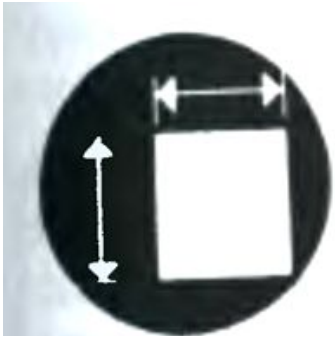
Зона кафе



Игровая зона



Образовательная зона



7.2. Потребности в площадях  
 Какова расчетная площадь каждого участка помеще-  
 ния?

№	Помещение	Площадь, м <sup>2</sup>	№	Помещение	Площадь, м <sup>2</sup>
1	Ресепшен	8,88	10	Раздевалка №2	10,73
2	Гардероб	8,87	11	Кафетерий	26,62
3	Зона ожидания	23,72	12	Комната для малышей	34,01
4	Учебный кабинет	24,90	13	Игровое пространство №2	77,72
5	Зона для родителей	32,21	14	Чайная комната	24,29
6	Игровое пространство №1	70,88	15	Санузлы	5,66
7	Батутный центр	107,92	16	Электрощитовая	3,52
8	Спортивный зал	90,77	17	Помещение для персонала	11,38
9	Раздевалка №1	17,90	18	Подсобное помещение	5,51



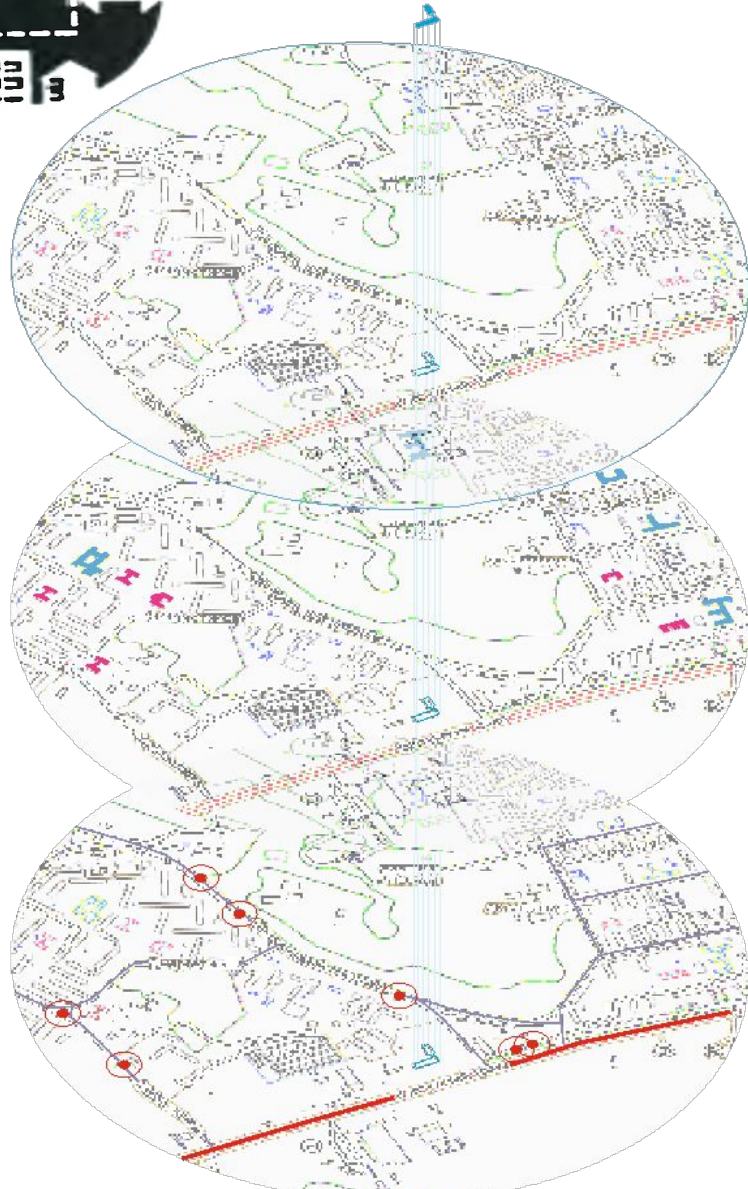
## 8.0. Соображения по поводу месторасположения


### 8.1. Требования к строительной площадке

Каковы требования к строительной площадке и каким потребностям они отвечают?




## Анализ ситуации в городе



 Проектируемый участок  
Кулгукский тракт, 21а

 Учебные заведения

 Дошкольные учреждения

 Остановки общественного транспорта

 Кулгукский тракт

 Движение транспорта



## 8.2. Факторы планирования

Каковы особенности населения на территории вокруг строительной площадки? Как используется окружающая земля, каковы географические и исторические особенности и сезонные климатические условия? Какие юридические органы и группы представителей населения микрорайона будут участвовать в определении разрешенных способов использования территории постройки?

### Анализ детских центров в Шелехове





### 8.3. Воздействие на сферу обслуживания

Каково будет воздействие занятий потребителя на существующие общественные и частные службы? Понадобится ли улучшение или расширение существующих служб?







#### 8.4. Планировка участка

Как должен быть спланирован участок, чтобы обеспечить максимальную совместимость характеристик постройки, особенностей местности, пожеланий пользователя, соседей и населения микрорайона и требований к внешнему пространству с точки зрения организации движения, удобств и формирования ландшафта?

### Благоустройство Детского парка. Схема функционального зонирования

