

The image features the Polish national flag, consisting of a white upper half and a red lower half, with the Polish coat of arms (a white eagle on a red shield) in the center. The flag is waving on a white pole against a clear blue sky. A small red rectangular element is visible in the top right corner.

# Республика Польша

*RZECZPOSPOLITA POLSKA*

# Географическое положение Польши

- ▶ Республика Польша, государство в Центральной Европе;
- ▶ Население страны 38 637 566 человек,
- ▶ Столица Варшава, население 1 753 977 человек;
- ▶ Государственный язык – Польский, валюта – Злотый;
- ▶ Польша граничит с 7 государствами (наибольшая граница с Чехией, наименьшая с Литвой);
- ▶ Омывается на Севере Балтийским морем;
- ▶ Имеет сухопутную границу с Россией (Калининградской областью), Литвой, Белоруссией, Украиной, Словакией, Чехией и Германией.
- ▶ Польша через экономическую зону в Балтийском море граничит с зонами Дании и Швеции



# Исторический путь развития

Датой создания первого польского государства считается 966 год, когда Мешко I принял христианство. Польша стала королевством в 1025 году, а в 1569 году объединилась с Великим княжеством Литовским (I Речь Посполитая). В 1795 году в результате трёх разделов, когда территория была разделена между Пруссией, Австрией и Россией, Польское государство перестало существовать. Во время наполеоновских войн в период 1807—1813 гг. существовало Герцогство Варшавское, большая часть которого в 1815 году вошла в состав России в качестве так называемого Царства Польского. Польша вновь обрела независимость в 1918 году после Первой мировой войны (II Речь Посполитая), но в 1939 году была разделена между Германией и СССР. После войны Польша в новых границах (без Западной Белоруссии и Западной Украины, но с значительными территориальными приобретениями за счёт Германии) стала «страной народной демократии», зависимой от СССР (Польская Народная Республика). В 1989 году произошли изменения в политической системе, переход к рыночной экономике (III Речь Посполитая). С 12 марта 1999 года является членом НАТО, с 1 мая 2004 года — член Европейского союза. 21 декабря 2007 года вошла в Шенгенскую зону.

# Характеристика Польской Республики как государства



«Республика Польша – демократическое правовое государство, осуществляющее принципы социальной справедливости». (ст. 2 Конституции Польши)



# Уровни власти в Польше



---

Первый  
уровень

Государственный

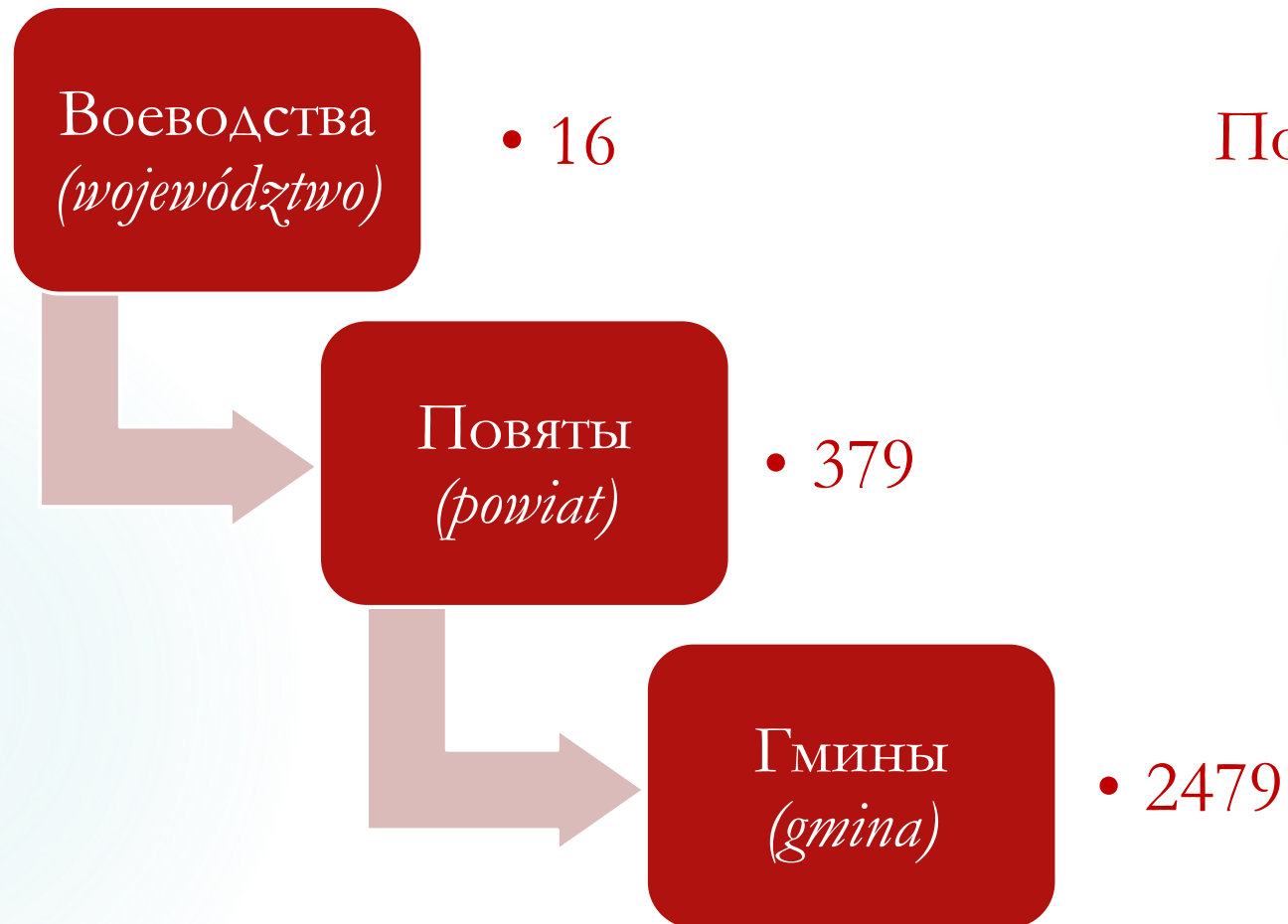
---

Второй  
уровень

Местный

---

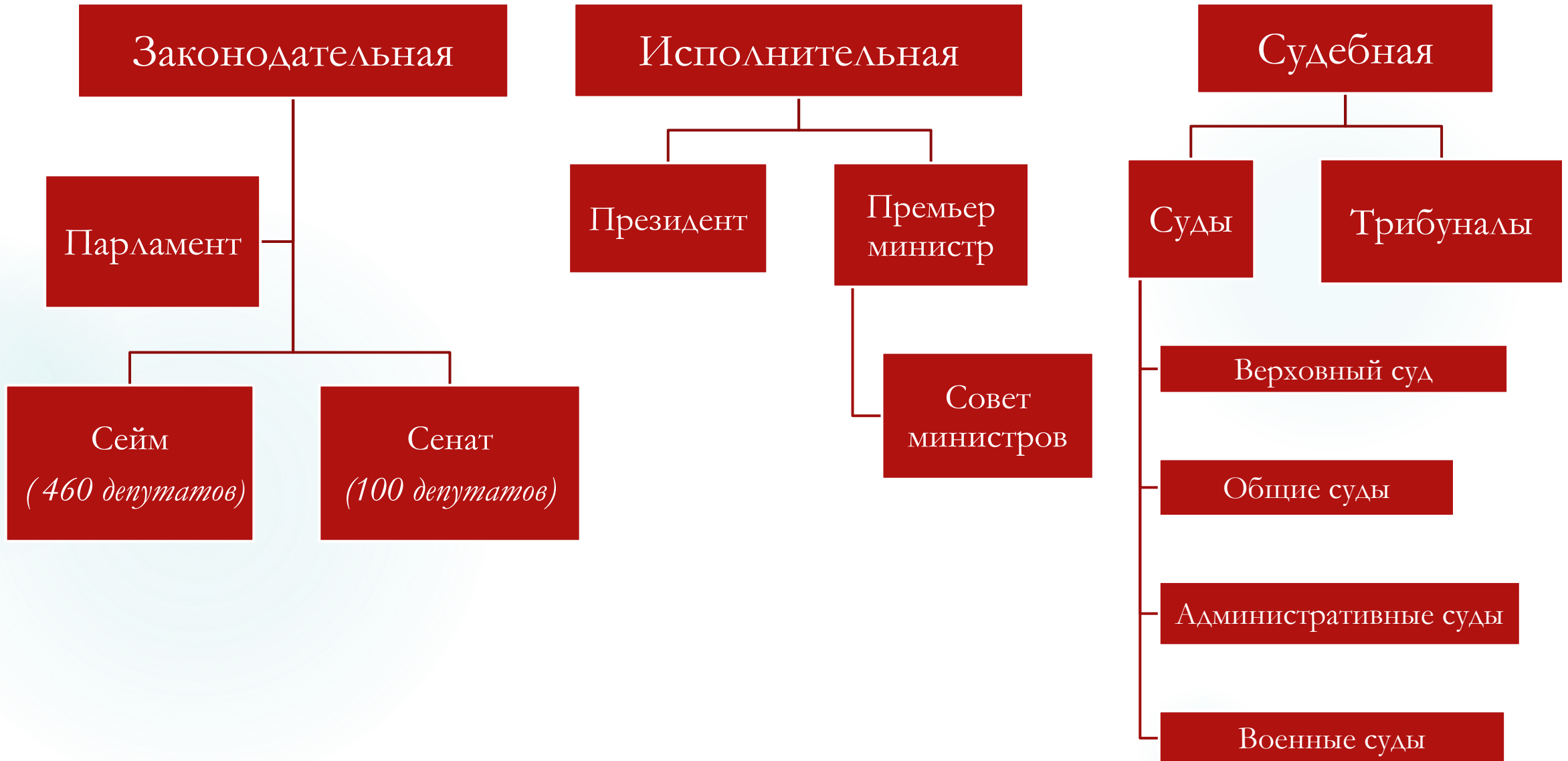
# Административное деление Польши



Население  
Польши составляет  
более 38,5 млн  
человек

Органы самоуправления воеводства не являются органами надзора или контроля по отношению к повяту и гмине, а также не являются органами высшей инстанции в административной иерархии.

# Ветви власти в Республике Польша



- ▶ **Верховный суд** состоит из 86 судей, назначаемых Президентом по предложению Всепольского Судебного Совета на неопределённый срок. Первый председатель назначается Президентом из кандидатов, представляемых Общим собранием судей Верховного суда на 6 лет.
- ▶ **Общие суды** - подчиняются непосредственно Верховному суду и занимаются решением вопросов, связанных с семейными делами, социальными и трудовыми вопросами. Также в их компетенцию входит работа с инстанциями, занимающимися исполнением наказаний, регистрационными палатами и торговыми судами.
- ▶ **Военные суды** - в центре внимания военных судов находятся уголовные дела, касающиеся вооружённых сил. Сами суды находятся в подчинении военной коллегии, состоящей из 9 экспертов.
- ▶ **Административные суды** - Административные суды республики занимаются решением вопросов, касающихся контроля над деятельностью публичной администрации. Они отвечают за вступление в силу различных постановлений и нормативных актов, изданных органами местного управления. Именно Высший административный суд является главным контролирующим органом в таких делах.
- ▶ **Государственный и Конституционный трибуналы** выступают органами судебной власти, непосредственно взаимодействующими с другими ветвями власти. **Государственный трибунал** осуществляет контрольную функцию. Перед ним ответственны практически все органы исполнительной и законодательной власти, а также органы, контролирующие национальные финансы и СМИ.
- ▶ **Конституционный трибунал** разрешает споры о компетенции между центральными конституционными органами государства (ст. 189), разрешает дела о соответствии нормативных актов и международных соглашений конституции страны, о соответствии конституции целей и деятельности политических партий и др. (ст. 188). Конституционный трибунал обладает полномочием, несколько ограничивающим власть президента. Президент может (но не обязан) обратиться в Конституционный трибунал с запросом о соответствии законопроекта, утверждённого парламентом и переданного ему на подпись, конституции страны. Если Трибунал подтверждает такое соответствие, то президент не имеет права отказаться от подписи, если Трибунал не подтверждает соответствие, то президент обязан наложить на законопроект вето (ст. 122)



# Источники современного польского права

- ▶ Источниками системы польского законодательства являются:
- ▶ Конституция Республики Польша;
- ▶ Законы Республики Польша;
- ▶ Ратифицированные международные договоры Республики Польша;
- ▶ Подзаконные нормативные акты;
- ▶ Локальные нормативные акты (в пределах территориальной и административной компетенции принявших их органов);
- ▶ Частно-административные правовые акты (для лиц, в отношении которых они приняты).

# Интересные факты о Польше

Польша самый крупный экспортёр янтаря в мире

Польша выступает против законов о цензуре в интернете

Аборты в Польше запрещены законом

Поляки женятся раньше, чем остальные Европейцы

Польша переживала гражданскую войну 43 раза