

Крайние точки России

• КРАЙНИЕ ГЕОГРАФИЧЕСКИЕ ТОЧКИ РОССИИ

на севере



мыс Флигели на острове Рудольфа - $81^{\circ}51'$ с.ш.



мыс Челюскин - $77^{\circ}43'$ с.ш.

на западе



на Балтийской косе - $19^{\circ}38'$ в.д.



на юге

на востоке



мыс Дежнёва - $169^{\circ}40'$ в.д.
восточное побережье острова Ратманова - $169^{\circ}02'$ в.д.



к юго-западу от горы Базардюзю - $41^{\circ}10'$ с.ш.

Мыс Челюскин

Крайняя северная точка России на **материке** находится далеко за полярным кругом на мысе Челюскин ($77^{\circ} 43'$ с.ш.), который является самой северной точкой полуострова Таймыр и материка Евразия, человек впервые достиг в 1742 году.



Мыс Флигели

Островная точка: мыс Флигели на острове Рудольфа в архипелаге Земли Франца-Иосифа расположен еще севернее — $81^{\circ} 49'$ с. ш., расстояние от мыса Флигели до Северного полюса составляет всего 900 км.

Остров Рудольфа — самый северный из островов Земли Франца-Иосифа. Мыс Флигели на острове — самая северная точка суши, принадлежащая Российской Федерации, одновременно самая северная точка Европы. Остров административно принадлежит Архангельской области. Площадь 297 км². Почти полностью покрыт ледником.



Арктика-2007. 26 рейс НЭО Академик Федоров. Земля Франца Иосифа.
Остров Рудольфа. Мыс Фингелн. Крест в честь Георгия Седова.

Базардюзю (4466 м)

В переводе с тюркского **Базардюзю** означает «рыночная площадь», точнее как конкретный ориентир — «поворот к рынку, базару».

Расположена в восточной части Главного, или Водораздельного, хребта Большого Кавказа, на границе Дагестана и Азербайджана.

Широта точки составляет $41^{\circ} 11'$ с.ш.

Расстояние между крайними северной и южной точками превышает 40° по меридиану, а северная материковая точка удалена от южной на $36,5^{\circ}$. Это составляет чуть более 4 тыс. км.



Такая протяженность территории с севера на юг в сочетании с широтным положением определяет неравномерное поступление тепла на поверхность страны и формирование в ее пределах трех климатических поясов (арктического, субарктического и умеренного) и десяти природных зон (от арктических пустынь до пустынь умеренного пояса).

Основная часть территории России находится между 70 и 50° с.ш.

Около 20% территории лежит за Северным полярным кругом.

Площадь районов Севера составляет 10 млн. кв. км, в этом отношении аналогом может служить только Канада.

Куршская коса

Крайняя западная точка России расположена в Калининградской области на песчаной Балтийской косе Гданьского залива Балтийского моря на $19^{\circ} 38' 30''$ в.д.

Но в связи с тем, что Калининградская область отделена от остальной площади России территорией других государств и является анклавом, крайняя западная точка превратилась в своеобразную «островную» точку.

Куршская коса - это песчаный полуостров длиной 98 км (российская часть - 48 км), шириной от 400 м до 4 км.



POSTED AT WWW.ELLF.RU

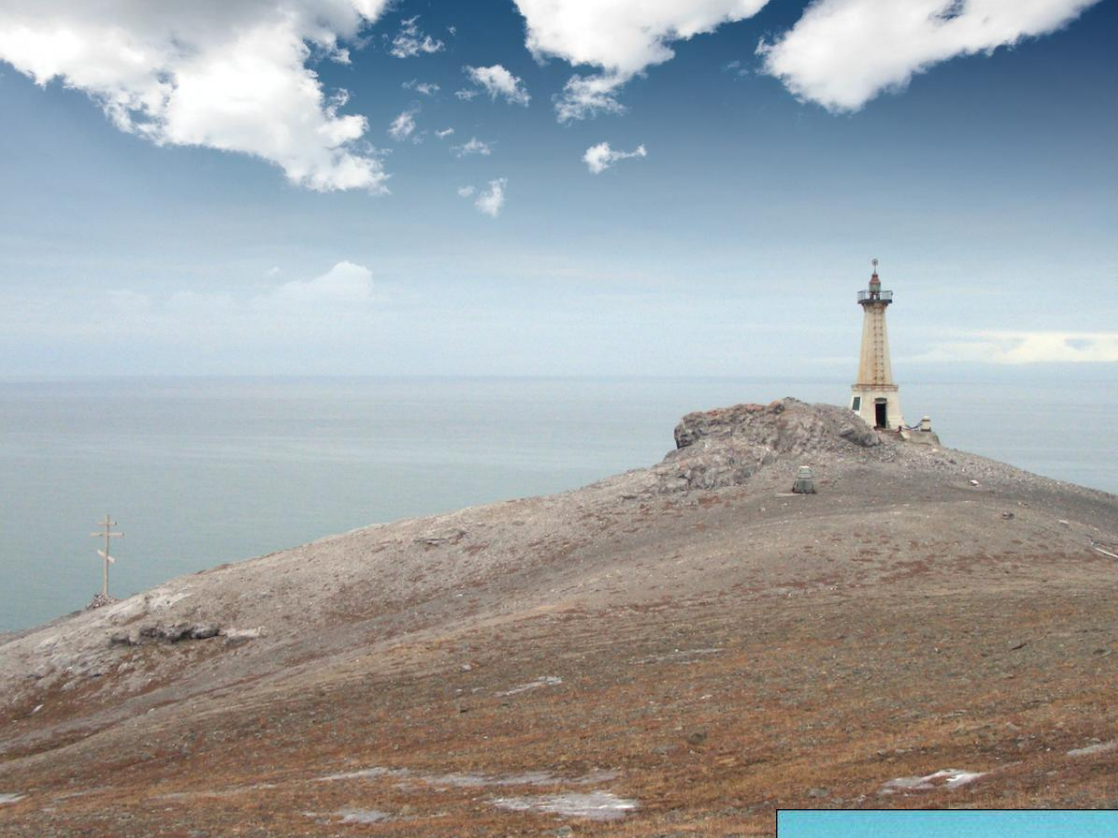


POSTED AT WWW.ELLF.RU

Мыс Дежнева

Крайняя восточная точка России на материке находится на мысе Дежнёва (169° 40' з.д.)

Мыс Дежнева , одно из самых brutальных мест Чукотского полуострова. Здесь скалы громоздятся одна на другую, часто бывают туманы и постоянно дует пронизывающий ветер. От этой точки до крайней западной точки Америки – мыса принца Уэльского – 86 километров.



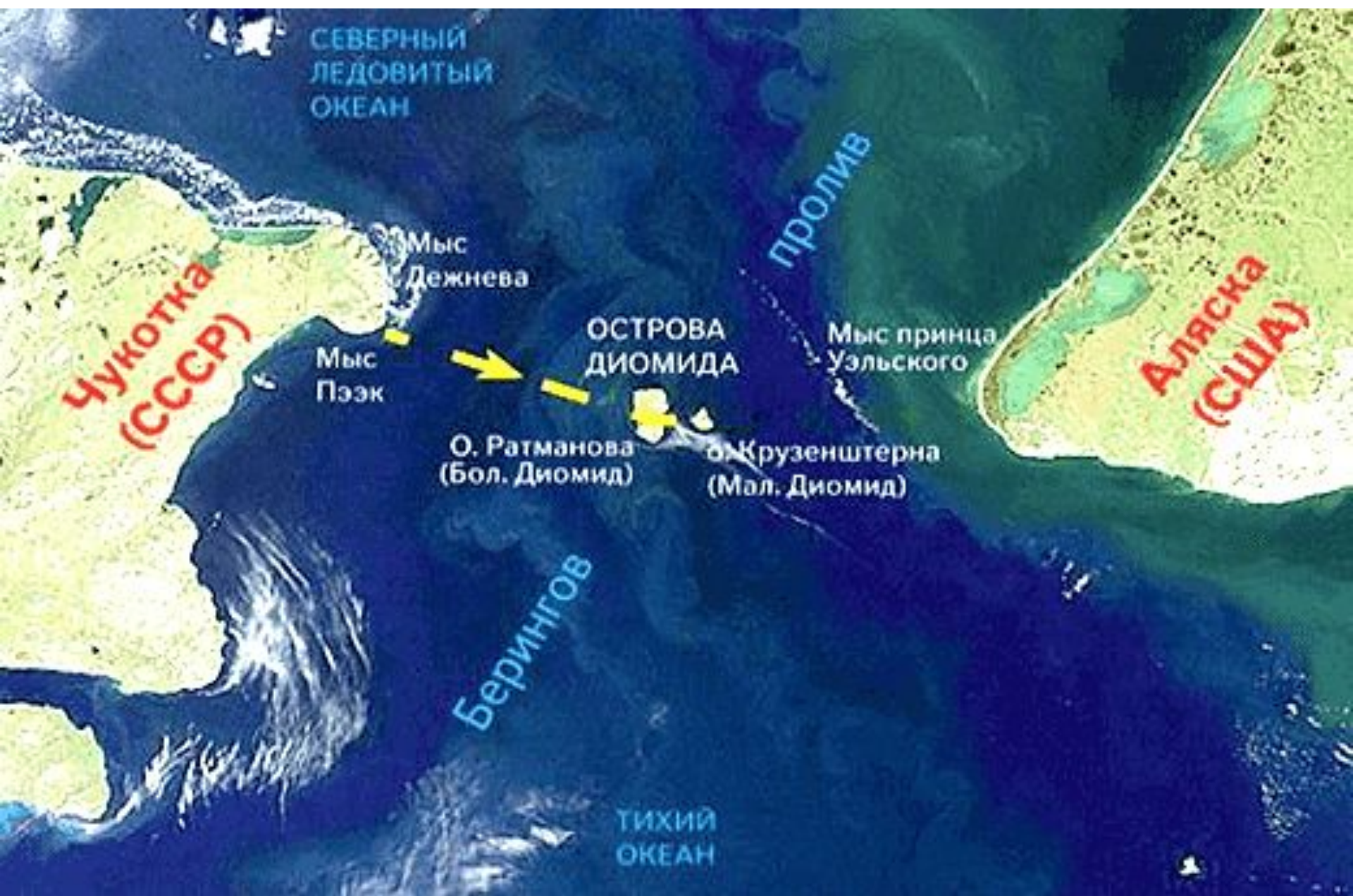
Остров Ратманова

Расположен в Беринговом проливе расположен еще восточнее — $169^{\circ} 02'$ з.д.

Остров имеет неправильную форму (в длину примерно 9 км, в ширину – 5 км) и площадь около 10 кв. км; практически это большая скала с плоской вершиной. Всего лишь в 4 км 160 м расположен остров Крузенштерна (бывший Малый Диомид), площадью около 5 кв. км, который принадлежит США. Тут же имеется скала Фэруэй.

Имя Диомида этому архипелагу дал Витус Беринг, который на боте «Святой Гавриил» подошёл к большому острову 16 августа 1728 году в день святого Диомида.

Но ещё до этого названия остров Ратманова уже имел имя – Имаклик (в переводе с эскимосского – «окружённый водой»), которое ему дали эскимосы, жившие на нём более двух тысяч лет. Кстати, остров Крузенштерна (бывший Малый Диомид) эскимосы называли Ингалик, что означает «противоположный».





Москва - 6480 км

П.КАМЧАТСКИЙ - 2124 км

Аляска США - 4180 км

Северный полюс - 2890 км

Анадырь - 720 км

Владивосток - 4240 км

Погранзастава на о.

Вотмощова



Расстояние между западной и восточной окраинами России составляет $171^{\circ} 20'$ или почти 10 тыс. км.

При огромной протяженности территории с запада на восток изменяется степень континентальности климата, что влечет за собой проявление секторности в изменении природы.

В пределах Российской Федерации находится 10 часовых поясов.

Высшей точкой России является гора Эльбрус (5642 м), расположенная в Карачаево-Черкесской Республике на границе с Кабардино-Балкарской Республикой.

Наименьшая абсолютная высота отмечена на Прикаспийской впадине (— 28 м).

Какие города расположены в непосредственной близости к самым крайним точкам нашей страны?

- Север: Певек (Чукотка).
- Восток: Анадырь (Чукотка).
- Юг: Дербент (Дагестан).
- Запад: Балтийск (Калининградская обл.).