

Диалоговые панели



Обучающая презентация

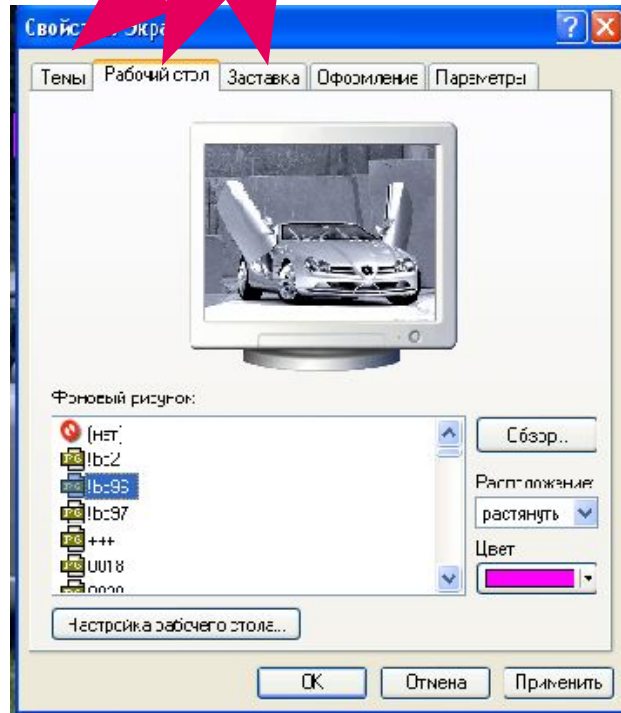
Разработка: Коваленко Е.Г.
учитель ИИКТ МБОУ СОШ №17
г.Белая Калитва Ростовской области

Назначение диалоговых панелей операционной системы WINDOWS

- **Диалоговые окна или Диалоговые панели** появляются в случае, когда Windows необходима дополнительная информация для выполнения команды.

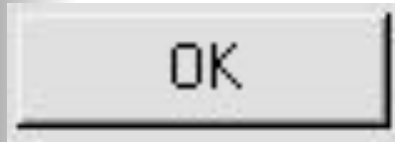
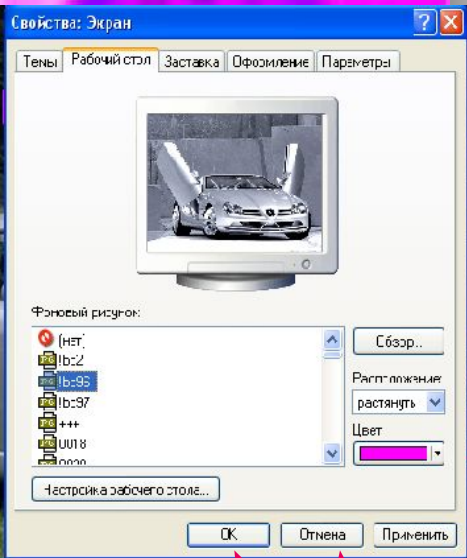


1. Вкладки



- Организуют в окне объединение нескольких режимов работы. Работа с вкладками (переход по ним) осуществляется щелчком левой кнопкой мышки на вкладке.

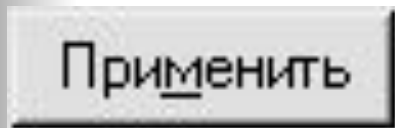
2. Командные кнопки



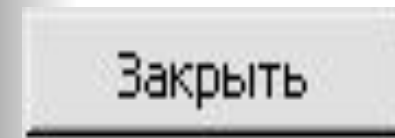
кнопка закрытия окна с сохранением всех измененных параметров;



кнопка закрытия окна без сохранения измененных параметров;



кнопка сохранения всех измененных параметров без закрытия окна;



кнопка закрытия окна, когда измененные параметры уже сохранены;

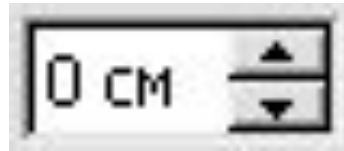
3.Текстовые поля



Текст:

- **поле ввода** – ограниченная прямоугольной рамкой область, в которую пользователь может вводить с клавиатуры текст; чтобы ввести данные в поле необходимо сначала щелкнуть в нем мышью;

4. Счётчики



- **счётчик** – поле с двумя кнопками справа; можно щелкнуть в него мышью и набрать значения параметра на клавиатуре или щелкать на кнопках: для увеличения параметра , для уменьшения – ;




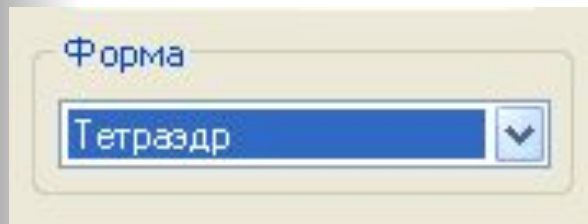
5.Списки



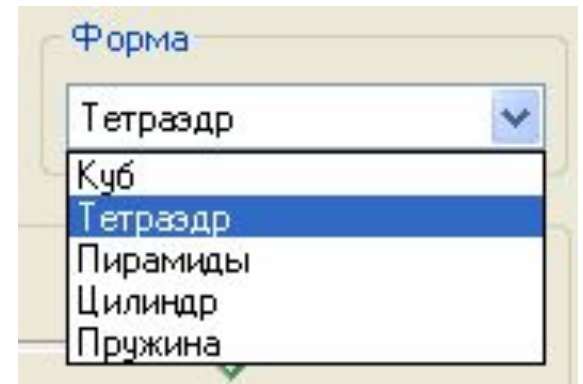
- **поле списка** – содержат список объектов, доступных для выбора; если содержимое списка не помещается в видимую часть, то появляются полосы прокрутки для просмотра длинных списков; чтобы выбрать объект следует щелкнуть на нем мышью;

6. Раскрывающиеся (скрытые) списки

- **поле скрытого списка** в видимой части имеет только значение текущего параметра, для их открытия необходимо щелкнуть мышью на кнопке ;

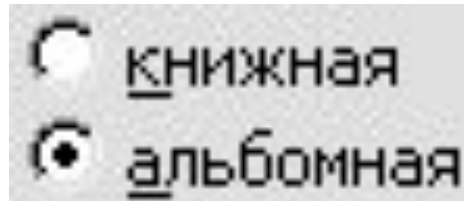


Свёрнутый список



Раскрытый список

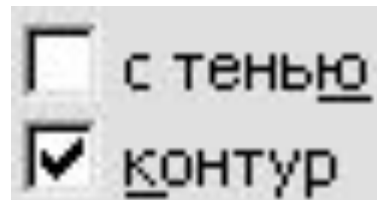
7. Переключатели



- **переключатели** – круги с черной точкой или без нее, предназначенные для выбора одного из взаимоисключающих режимов;

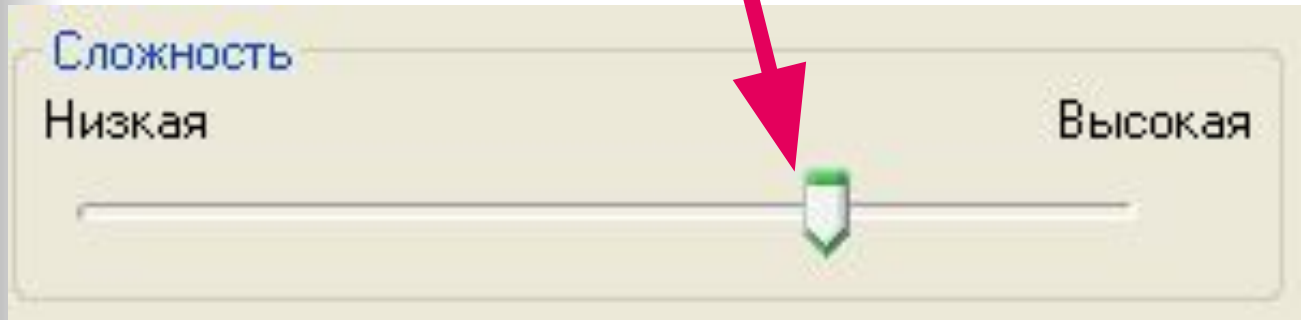


8. Флажки



- **флажок** – квадратное поле индикатора с меткой внутри или без нее, используется для включения/выключения режима (его имя написано рядом), который может находиться во включенном или отключенном состоянии

9. Ползунки



- Организуют плавное изменение какого-либо параметра. Перемещение ползунков организуется при нажатой левой кнопке мышки на них.

Назови элементы данного диалогового окна

