

Вставка формулы в текстовый документ

Джикаева М.Г., учитель информатики МОУ СОШ №4
С.Золотаревка Ипатовского района Ставропольского
края

Формулы

$$x_1 + x_2 + \dots + x_n$$

$$m^5 + 6mn - 4n^2 - n^2m^2$$

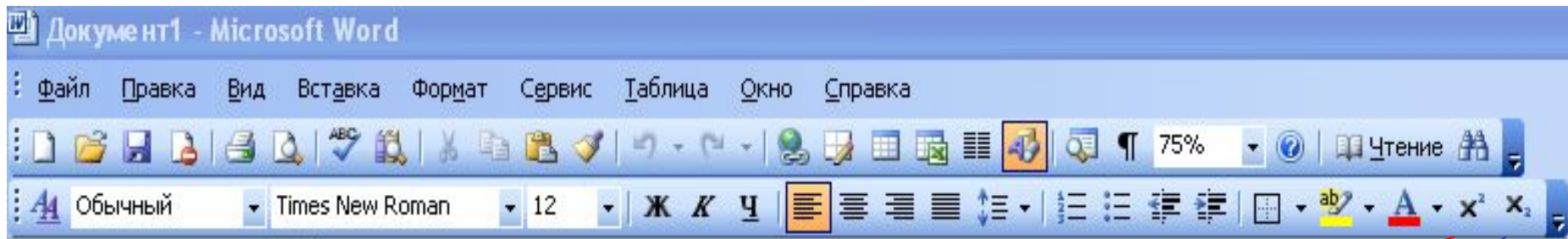
$$\frac{3ax + 9ay}{6a + 12a^3}$$

$$6a + 12a^3$$

$$n * \boxed{n} * \boxed{n} * \dots * \boxed{n} * n$$

12 раз

Панель инструментов Форматирования



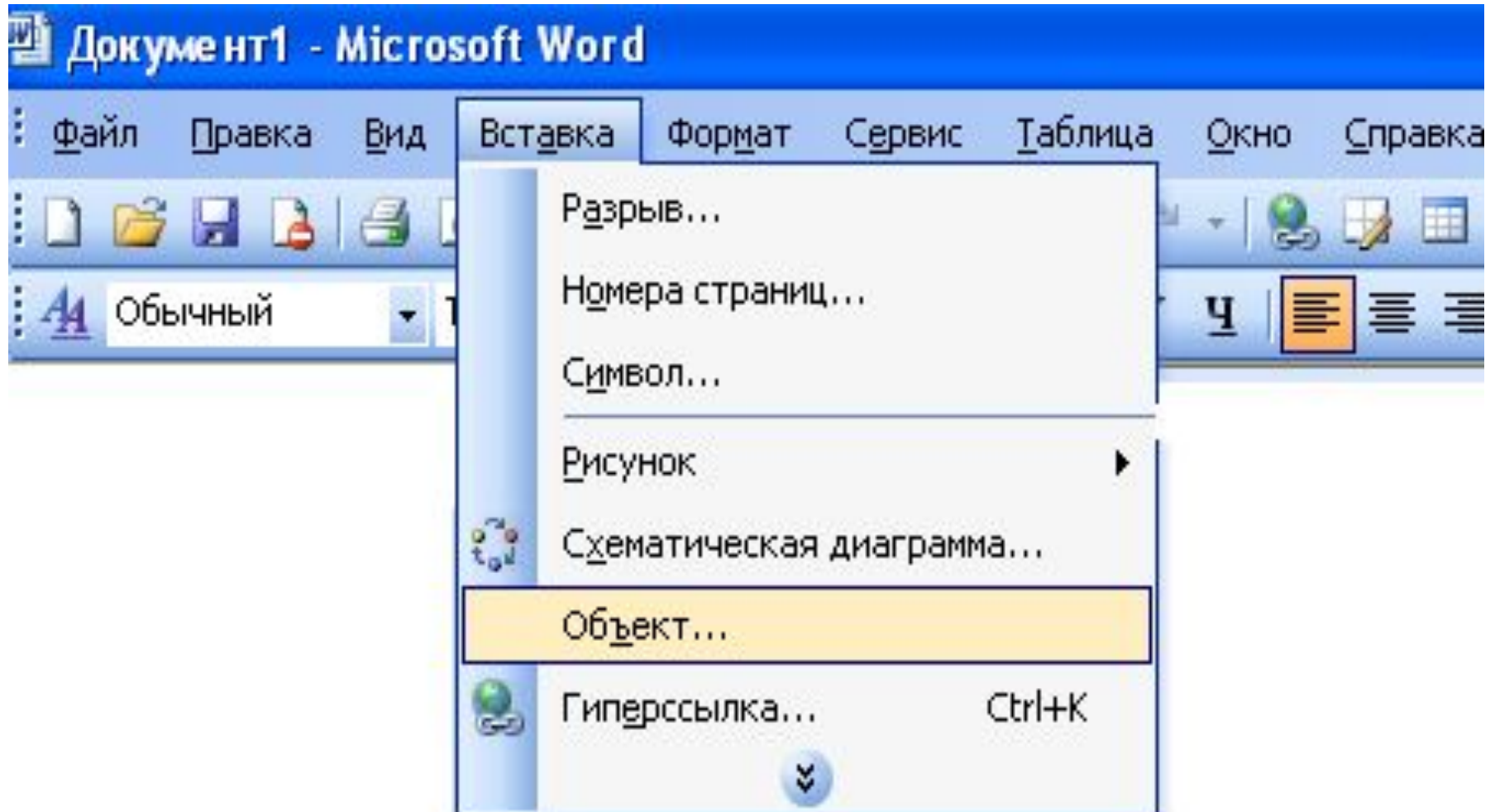
x^2

x_2

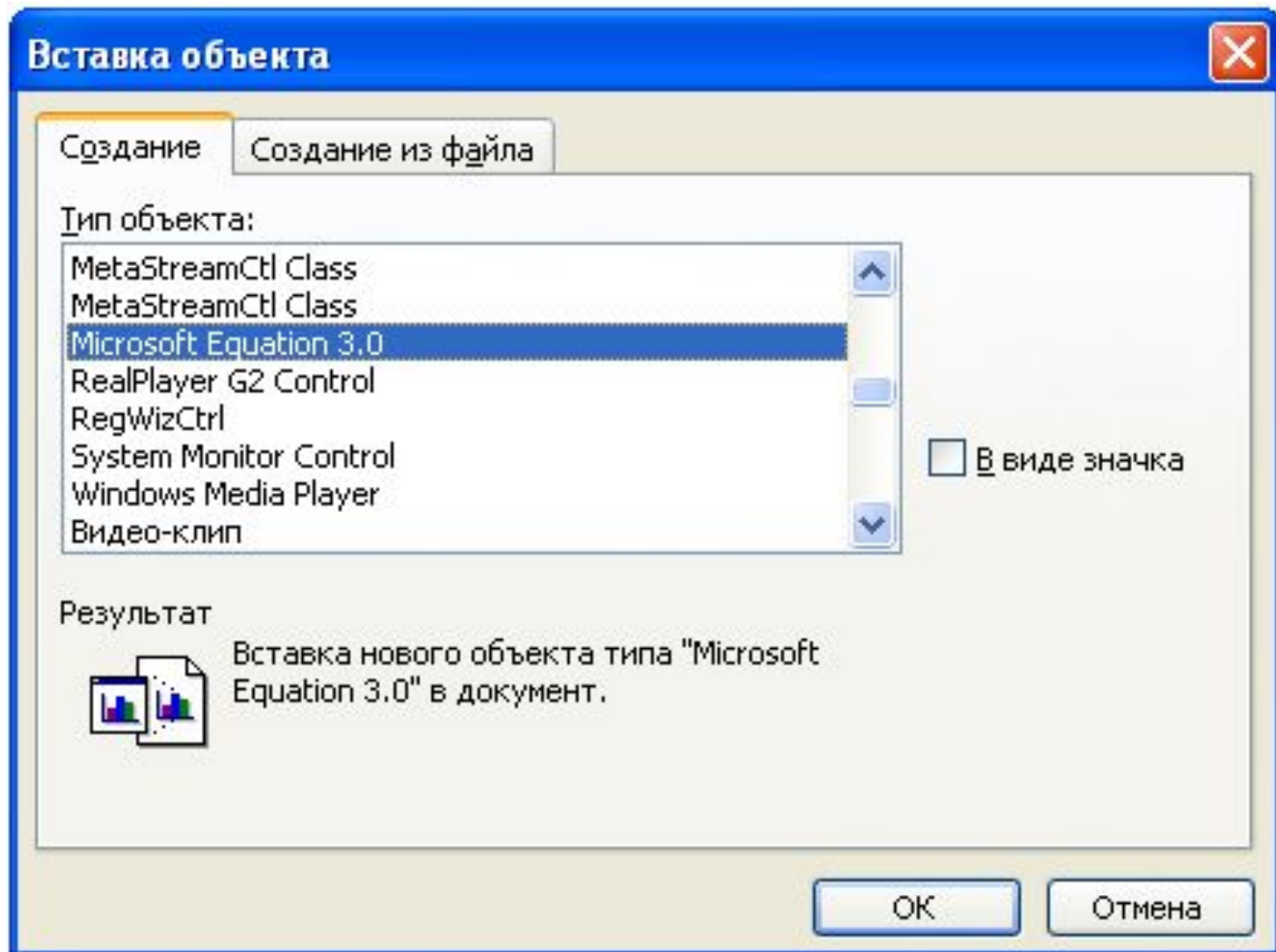
верхние и нижние

индексы

1. Вставка - Объект



2. Microsoft Equation 3.0



Формула



$\leq \geq \approx$	$\Delta \nabla \text{a}^b \cdot$	$\frac{\partial}{\partial x} \frac{\partial}{\partial y} \frac{\partial}{\partial z}$	$\pm \cdot \otimes$	$\rightarrow \Leftrightarrow \downarrow$	$\therefore \forall \exists$	$\notin \cap \subset$	$\partial \infty \ell$	$\lambda \omega \theta$	$\Delta \Omega \Theta$
$() []$	$\frac{\partial}{\partial x} \sqrt{\quad}$	$\frac{\partial}{\partial x} \frac{\partial}{\partial y}$	$\Sigma \sum \Sigma$	$\int \oint$	$\bar{\square} \square$	$\Rightarrow \Leftarrow$	$\dot{\Pi} \dot{\Upsilon}$	$\dots \begin{matrix} \square & \square & \square \\ \square & \square & \square \\ \square & \square & \square \end{matrix}$	

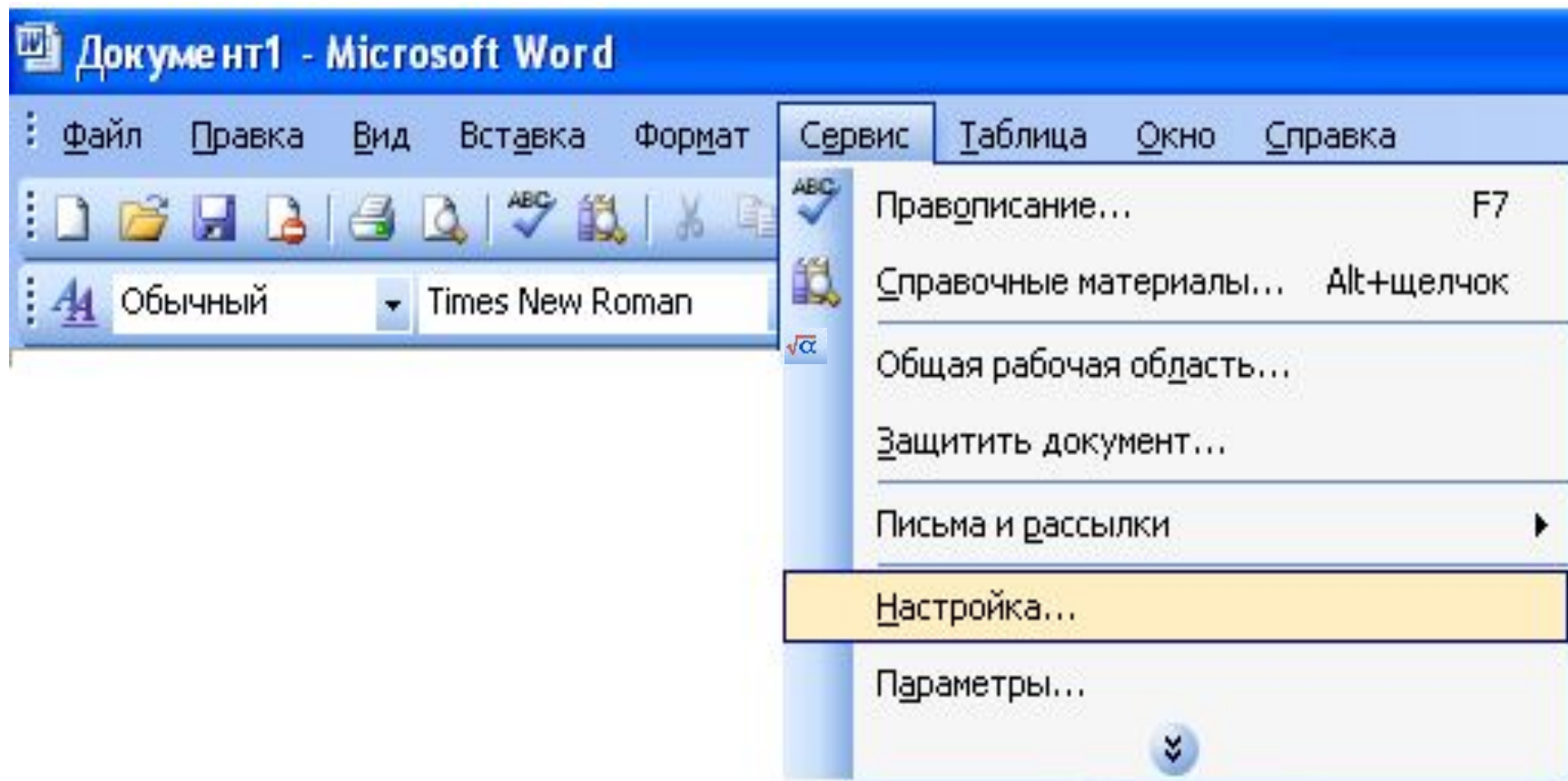
Формула



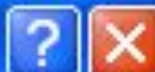
$\leq \geq \approx$	$\Delta \nabla \text{a}^b \cdot$	$\frac{\partial}{\partial x} \frac{\partial}{\partial y} \frac{\partial}{\partial z}$	$\pm \cdot \otimes$	$\rightarrow \Leftrightarrow \downarrow$	$\therefore \forall \exists$	$\notin \cap \subset$	$\partial \infty \ell$	$\lambda \omega \theta$	$\Delta \Omega \Theta$
$() []$	$\frac{\partial}{\partial x} \sqrt{\quad}$	$\frac{\partial}{\partial x} \frac{\partial}{\partial y}$	$\Sigma \sum \Sigma$	$\int \oint$	$\bar{\square} \square$	$\Rightarrow \Leftarrow$	$\dot{\Pi} \dot{\Upsilon}$	$\dots \begin{matrix} \square & \square & \square \\ \square & \square & \square \\ \square & \square & \square \end{matrix}$	

$\frac{\partial}{\partial x}$	$\frac{\partial}{\partial y}$
$\frac{\partial}{\partial x} \frac{\partial}{\partial y}$	$\frac{\partial}{\partial y} \frac{\partial}{\partial x}$
$\frac{\partial}{\partial x} \frac{\partial}{\partial y} \frac{\partial}{\partial z}$	
$\sqrt{\quad}$	$\sqrt[n]{\quad}$
$\frac{\partial}{\partial x} \frac{\partial}{\partial y} \frac{\partial}{\partial z}$	$\frac{\partial}{\partial x} \frac{\partial}{\partial y} \frac{\partial}{\partial z}$

Добавление редактора формул на панель инструментов:



Настройка



Панели инструментов

Команды

Параметры

Чтобы добавить команду на панель инструментов, выберите категорию и перетащите команду из этого окна на панель.

Категории:

- Файл
- Правка
- Вид
- Вставка**
- Формат
- Сервис
- Таблица
- Веб
- Окна и справка
- Рисование

Команды:

- Файл...
- Добавить таблицу Excel
- Диаграмма
- Объект WordArt...
- Редактор формул**
- Звуковое примечание

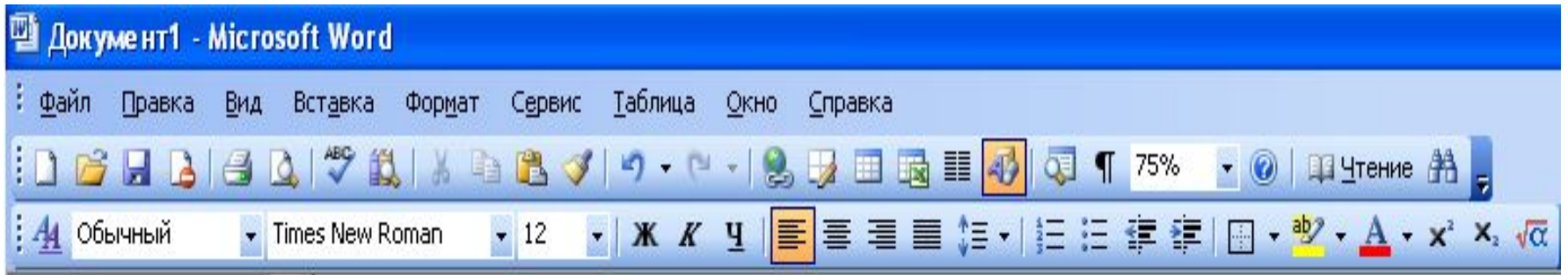
Изменить выделенный объект ▾

Упорядочить команды...

Сохранить в: Normal ▾

Клавиатура...

Закреть



Щелчок по значку вызовет окно

