

«Кто в каком домике живёт?»

Окружающий мир, 1 класс



Неверова Ольга Ивановна
учитель начальных классов МКОУ Шубенская СОШ
Зонального района Алтайского края

2016

Наверняка Вы уже знаете множество видов животных, птиц и насекомых. Вы уже знаете, что каждый зверёк имеет свой домик, где он спит, прячется от непогоды и растит своих детёнышей.

Обратите внимание, что не все звери строят себе жилище, как, например, муравей. Некоторые из них живут в домиках, которые соорудили для них люди, или же просто устраиваются в лесу или на болоте.

Проверьте свои знания животных щелчком по кнопке **Ответ**

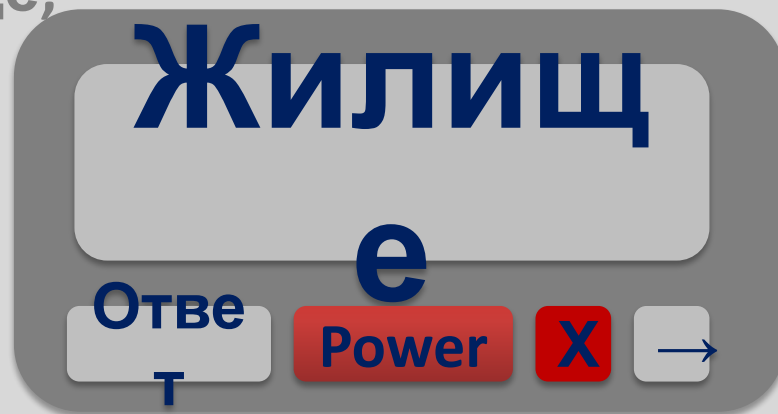
Чтобы увидеть жилище, кликните по кнопке **Power**

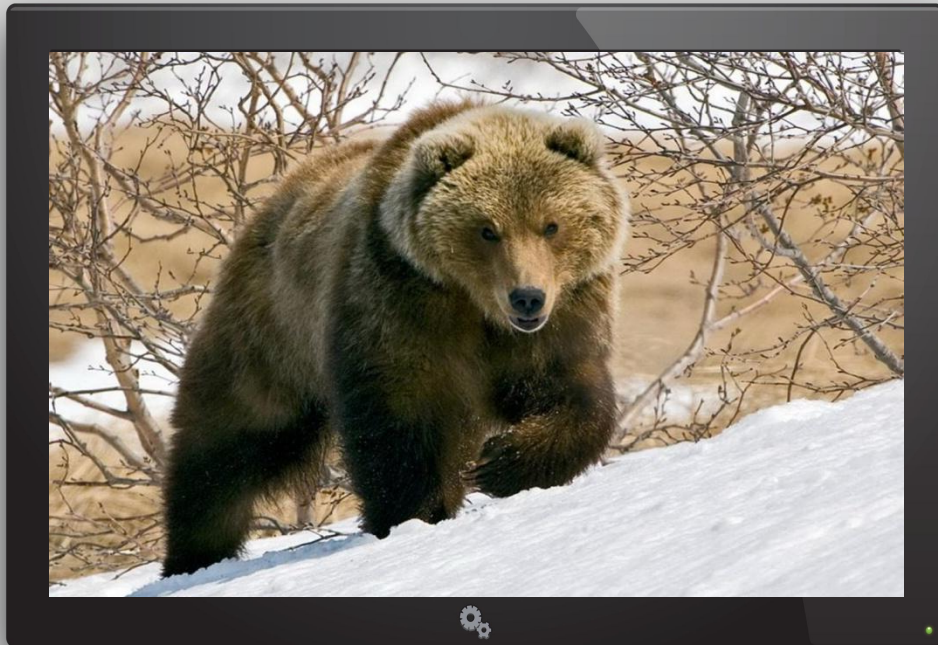
Узнайте, как называется жилище,

кликнув по кнопке **Ответ**

Для перехода к следующему слайду →

Для выхода из программы нажмите **X**





Медвед
берлог

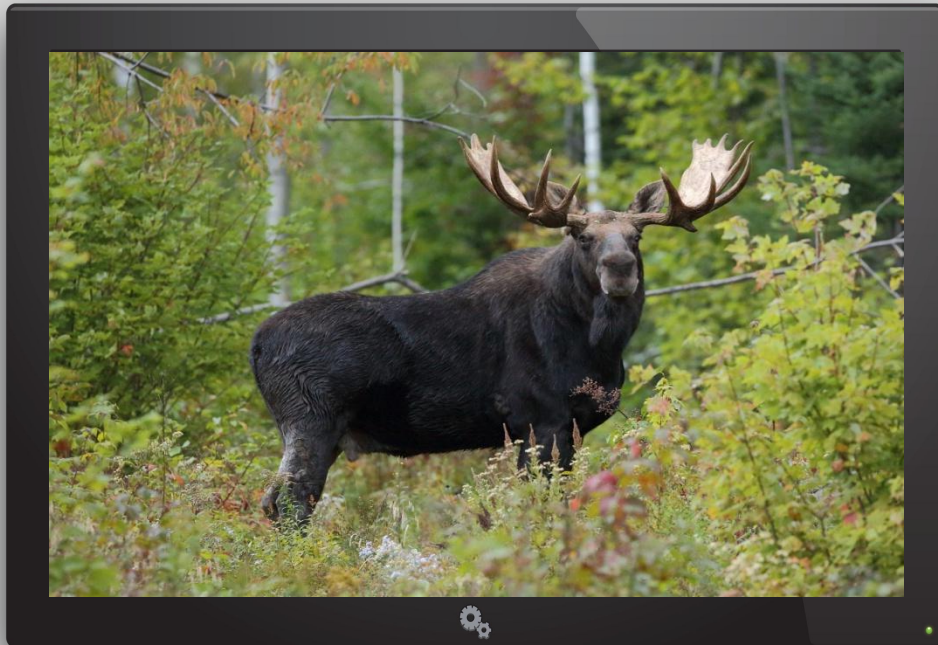
а

Отве
т

Power

X





Лось

Лёжка

Отве
т

Power





Волк

Логово

Отве
т

Power





Лиса

Нора

Отве
т

Power





Бобёр

Хатка

Отве
т

Power





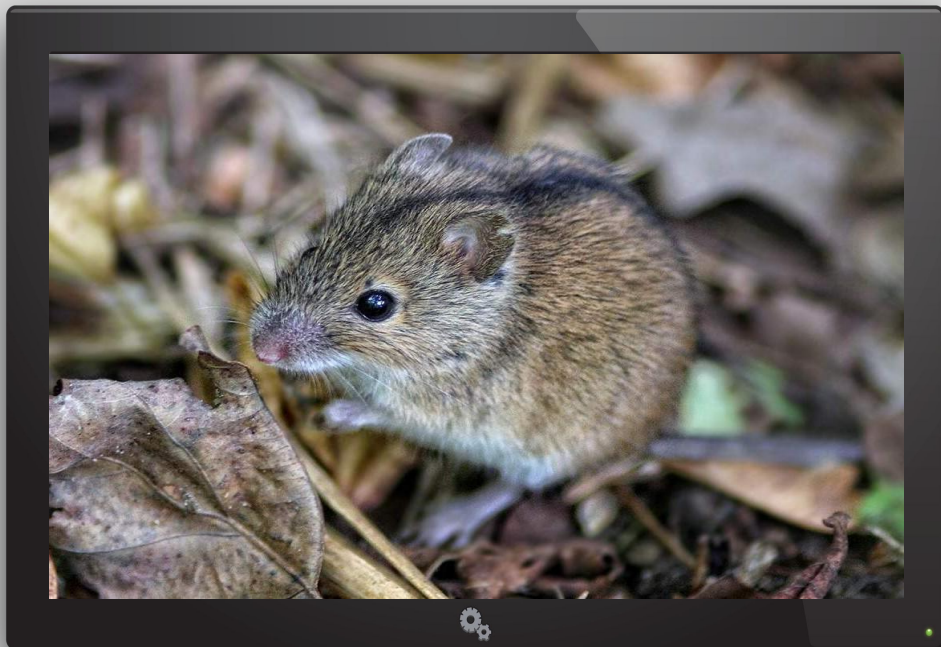
Белка

Дупло

Отве
т

Power





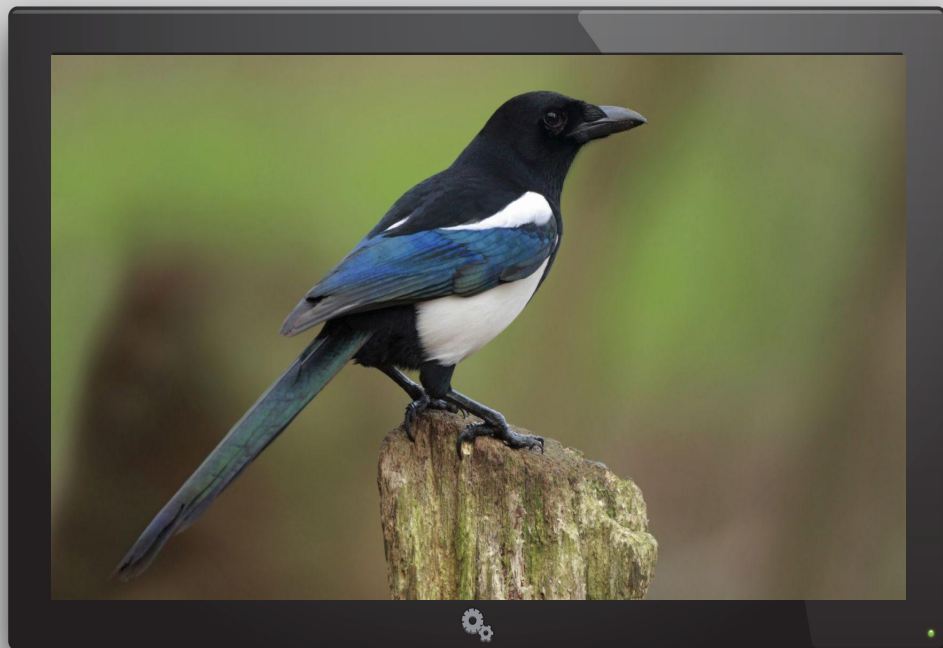
Мышь

Норка

Отве
т

Power





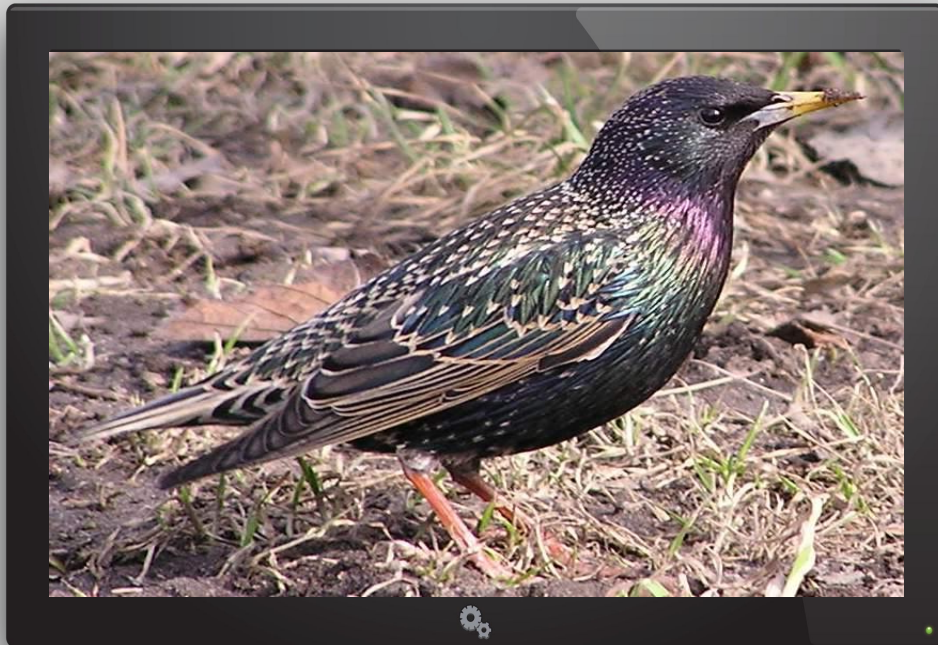
Сорока

Гнездо

Отве
т

Power





Скворе

Ц

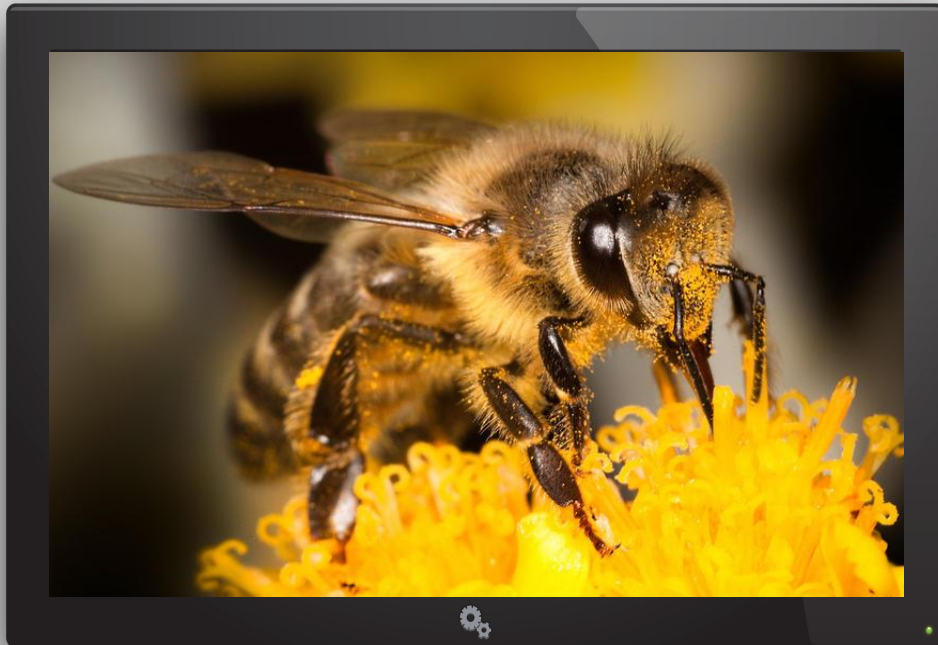
Скворечник

Отве

Т

Power





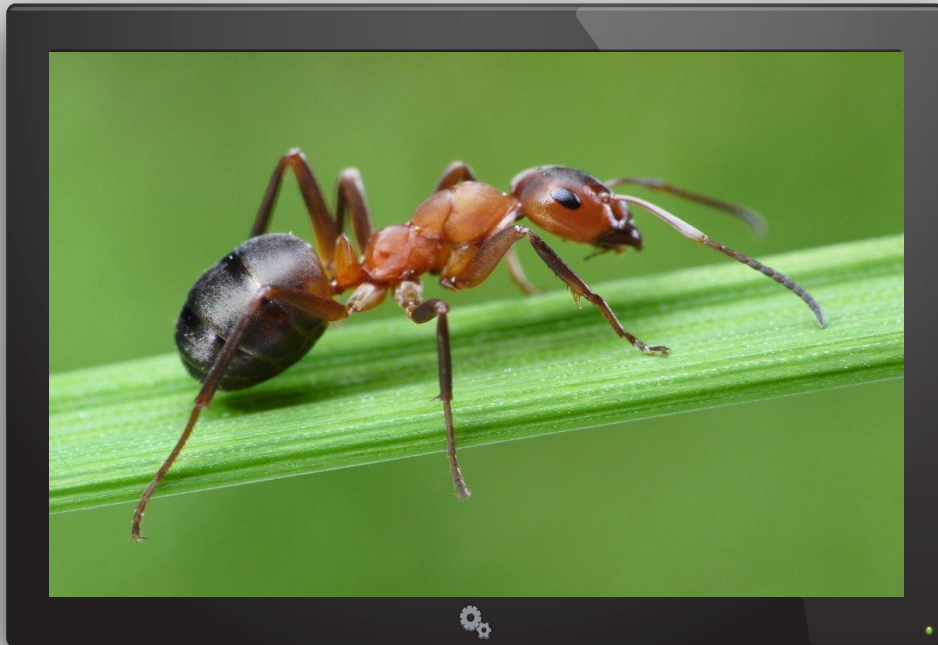
Пчела

Улей

Отве
т

Power





**Мураве
й**

Муравейник

**Отве
т**

Power

X

Источники

- [Логотип](#)
- [Х](#)
- [Проектор](#)
- [Экран](#)
- [Экран](#)
- [Животный мир](#)
- [Муравейник](#)
- [Муравей](#)
- [Берлога](#)
- [Медведь](#)
- [Норка](#)
- [Мышь](#)
- [Лёжка](#)
- [Лось](#)
- [Скворечник](#)
- [Скворец](#)
- [Волк](#)
- [Нора лисы](#)
- [Лиса](#)
- [Дупло](#)
- [Белка](#)
- [Хатка](#)
- [Бобёр](#)
- [Улей](#)
- [Пчела](#)
- [Гнездо](#)
- [Сорока](#)
- [Логово](#)
- [Волк](#)

Автор приема «Мультимедиапроектор» Жакулина И.В.

http://zhakulina20090612.blogspot.ru/2009/08/blog-post_06.html

