

---

**Повторительно-обобщающий  
урок по теме  
«Жизнедеятельность  
организмов»**

# ЗАГАДОЧНОЕ ПИСЬМО

---

▣ **ДЖЗНИИЕЯЛЪТОСТЪНЕ  
РГОЗМОВАНИ**

---

# □ Жизнедеятельность организмов

---

□ П .....Я,

□ Д.....Я

□ О.....О-Д.....Я,

□ Т.....Я

□ О.....Н В.....В



# Станция «Сортировочная»

Ротовая  
полость

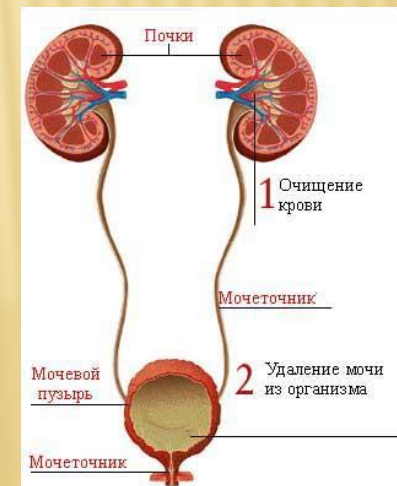
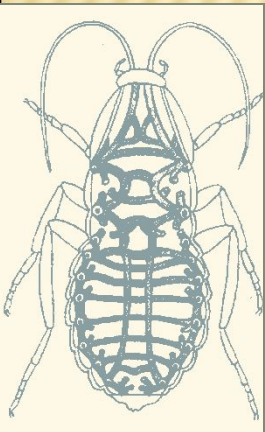
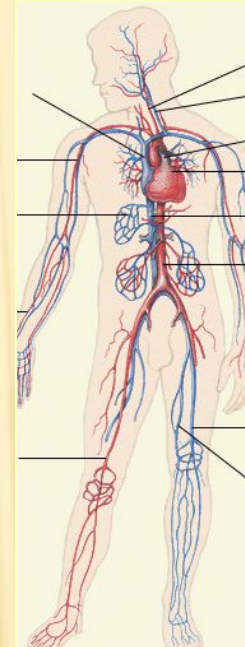
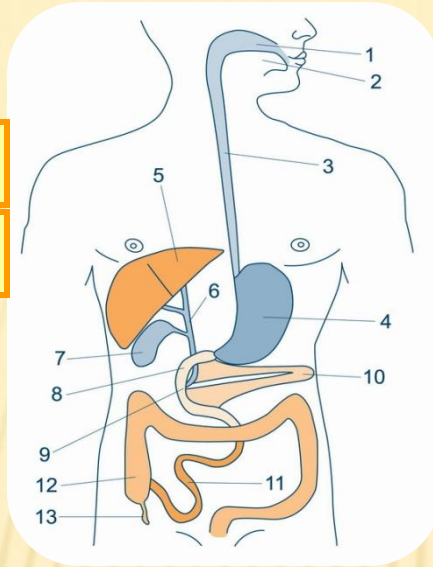
Глотка

Пищевод

Желудок

Кишечник

Анальное  
отверстие



# ПРАВИЛЬНЫЕ ОТВЕТЫ

---

- **Выделительная система:** почки, мочеточники, мочевой пузырь, мочеиспускательный канал.
- **Пищеварительная система:** рот, глотка, пищевод, желудок, кишечник, анальное отверстие.
- **Дыхательная система:** трахея, легкие, жабры, бронхи.
- **Кровеносная система:** сердце, кровеносные сосуды, капилляры,

# СТАНЦИЯ «ПИТАТЕЛЬНАЯ».

---

- Животные и растения получают питательные органические вещества благодаря процессу фотосинтезу. Растения имеют пищеварительную систему, состоящую из рта, глотки, пищевода, желудка, кишечника, анального отверстия. Животные по способу питания делятся на группы: растительноядные (лев, медведь), хищные (лось, олень), трупоеды (блоха, аскариды), паразиты (грифы, шакалы).



# ПРАВИЛЬНЫЕ ОТВЕТЫ

- Животные и растения получают питательные органические вещества благодаря процессу фотосинтезу. Растения имеют пищеварительную систему, состоящую из рта, глотки, пищевода, желудка, кишечника, анального отверстия. Животные по способу питания делятся на группы: растительноядные (лев, медведь), хищные (лось, олень), трупоеды (блоха, аскариды), паразиты (грифы, шакалы).



# СТАНЦИЯ ДЫХАТЕЛЬНАЯ

---

- Допишите пропущенные слова.
- В процессе дыхания живые организмы поглощают ....., а выделяют .....
- Органы дыхания рыб называются .....
- Органы дыхания земноводных .....,  
.....
- Органы дыхания млекопитающих и человека ....., ....., .....

# ПРАВИЛЬНЫЕ ОТВЕТЫ

---

- Допишите пропущенные слова.
- В процессе дыхания живые организмы поглощают **кислород**, а выделяют **углекислый газ**
- Органы дыхания рыб называются **жабры**
- Органы дыхания земноводных **легкие**, **кожа**.
- Органы дыхания млекопитающих и человека **трахеи, бронхи, легкие**

# СТАНЦИЯ ОПОРНО-ДВИГАТЕЛЬНАЯ

- Дополнительные вопросы:
- Перечислите значение опорно-двигательной системы.
- Назовите органы, входящие в опорно-двигательную систему



# КАКИЕ ТИПЫ СКЕЛЕТА ВЫ ЗНАЕТЕ?



1 - улитка



2 - кошка



3 - пчела



4-лягушка



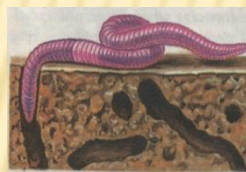
5 - рак



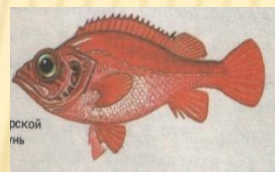
6- черепаха



7 - кряква



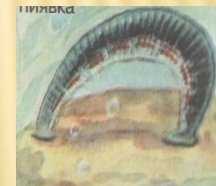
8- дождевой червь



9- морской окунь



10 - морской ёж



11 -пиявка



12 - человек

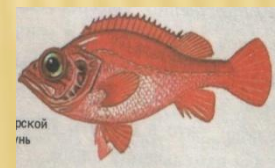
**Скелет**  
← **наружный**      **внутренний** →

# СКЕЛЕТ

Наружный **1, 3, 5, 10**



Внутренний **2, 4, 6, 7, 9, 12**





ИГРА 4 ЛИШНИЙ. ВЫБЕРИТЕ И  
ОБЪЯСНИТЕ, ЧТО ЯВЛЯЕТСЯ ЛИШНИМ.

- ▣ **Сосуды древесины,  
ситовидные трубки, сердце,  
корневое давление**
- ▣ **Сердце, легкие, вены, артерии**
- ▣ **Кровь, гемолимфа,  
органические вещества.**



# СТАНЦИЯ «ОБМЕН ВЕЩЕСТВ И ЭНЕРГИИ».

---

- Какие системы участвуют в обмене веществ?
- Могут ли органы и системы органов существовать отдельно друг от друга?