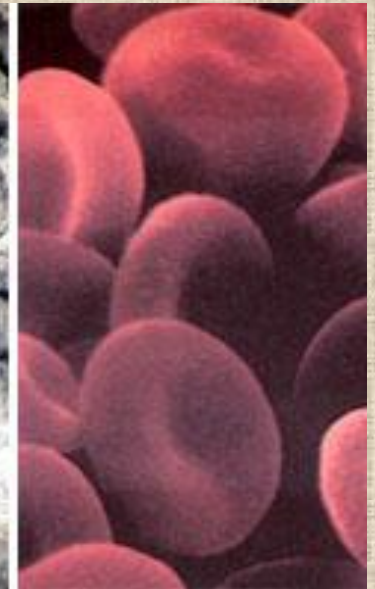
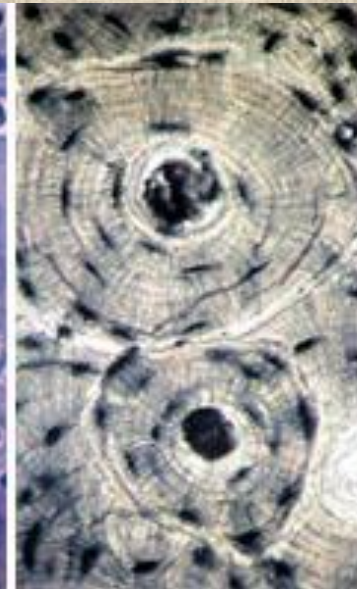
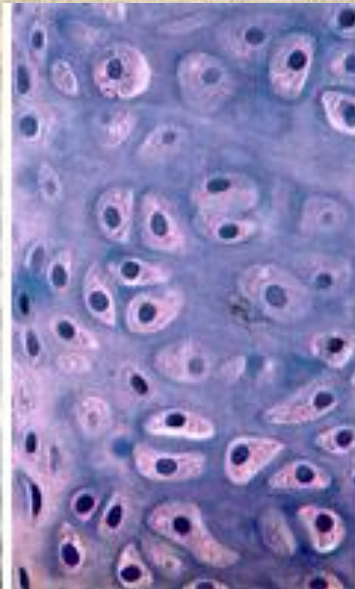


# Тканини

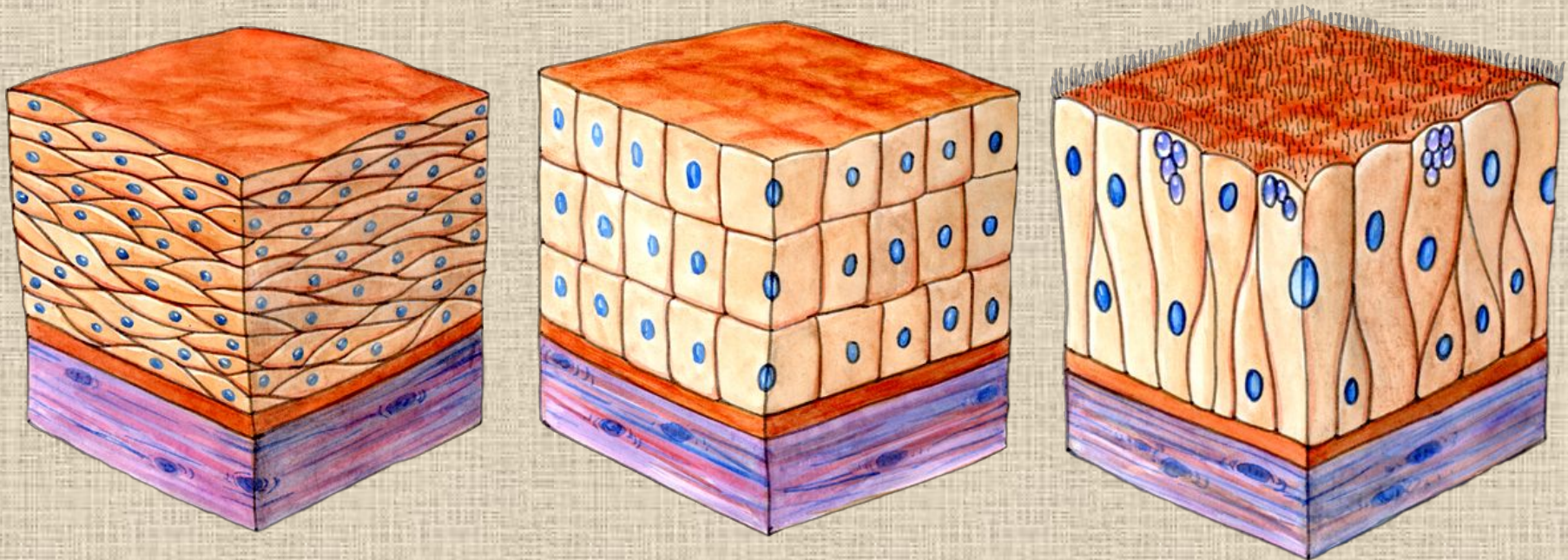


# ТИПИ ТКАНИН

- **Тканина** – сукупність міжклітинної речовини та клітин, подібних за будовою, походженням і функціями.

# ЕПІТЕЛІАЛЬНА ТКАНИНА

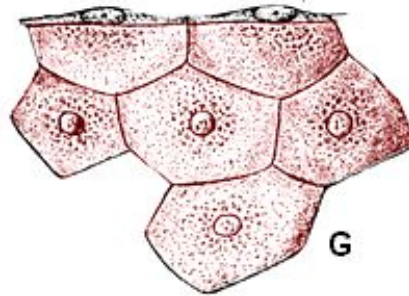
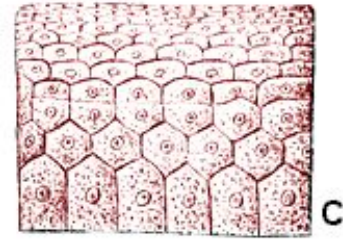
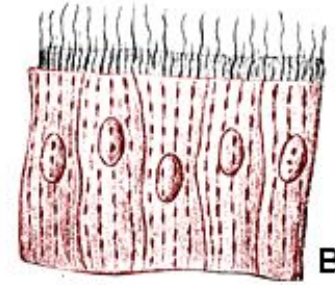
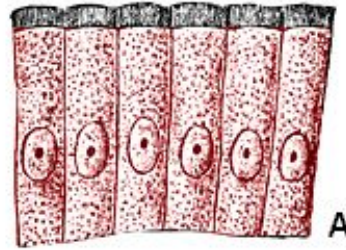
- Вкриває поверхню тіла, вистилає слизові оболонки, розмежовує середовища та порожнини.
- Клітини розташовані щільно
- Має високу здатність до регенерації



# ЕПІТЕЛІАЛЬНА ТКАНИНА

Функції :

- Бар'єрна
- Захисна
- Комунікативна
- Секреторна



# ЕПІТЕЛІАЛЬНА ТКАНИНА

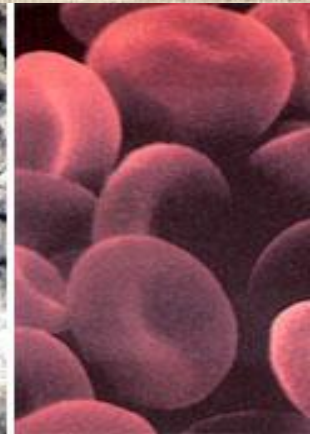
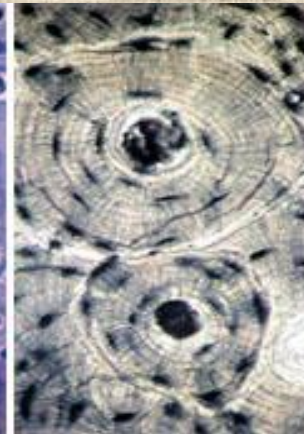
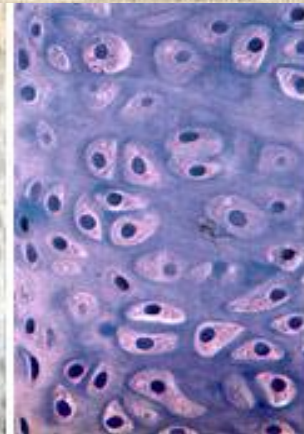
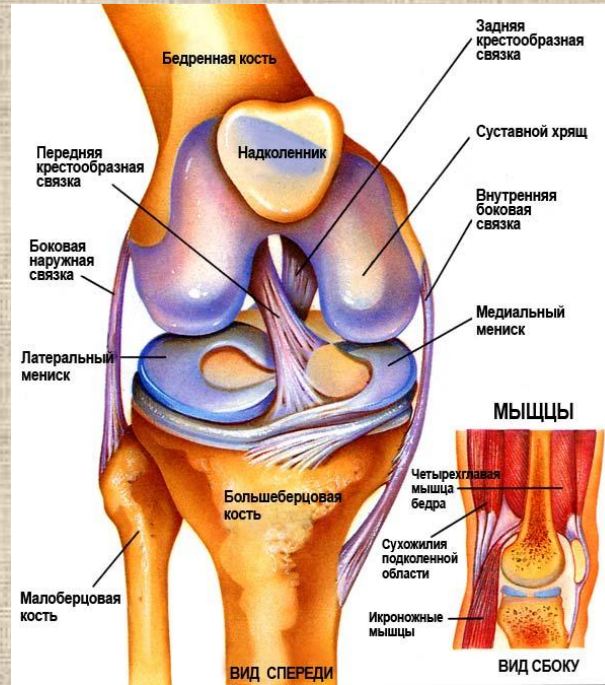
# СПОЛУЧНА ТКАНИНА



# СПОЛУЧНА ТКАНИНА

## Функції

- Структурна
- Опорна
- Захисна
- Транспортна
- Трофічна
- Запасна



# М'ЯЗОВА ТКАНИНА

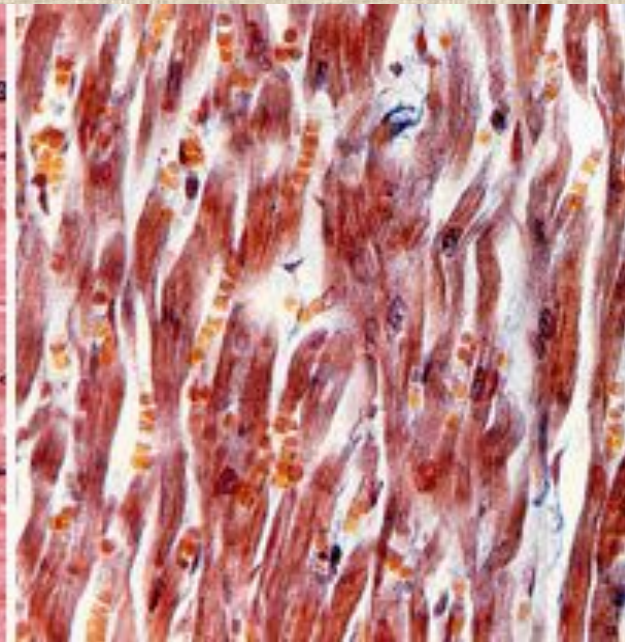
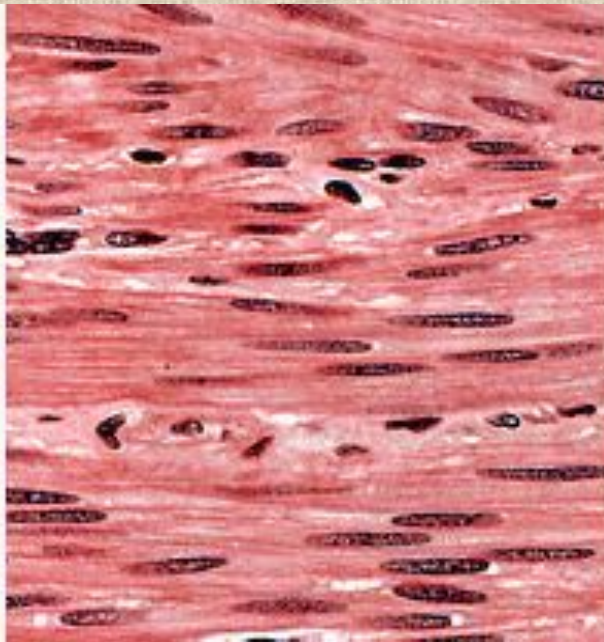
- Виконує моторну функцію
- Здатна до збудження і скорочення

М'язова  
тканина

Посмугована

Непосмугована

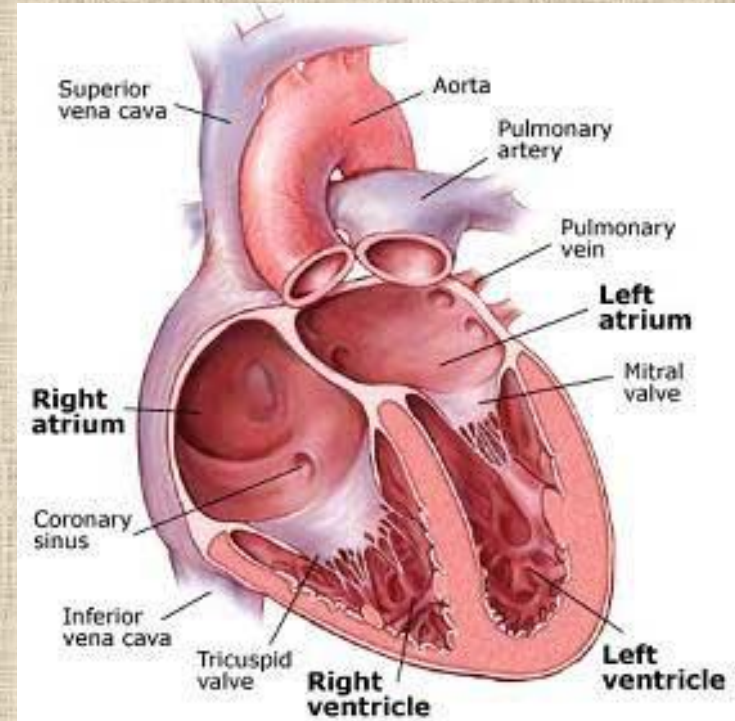
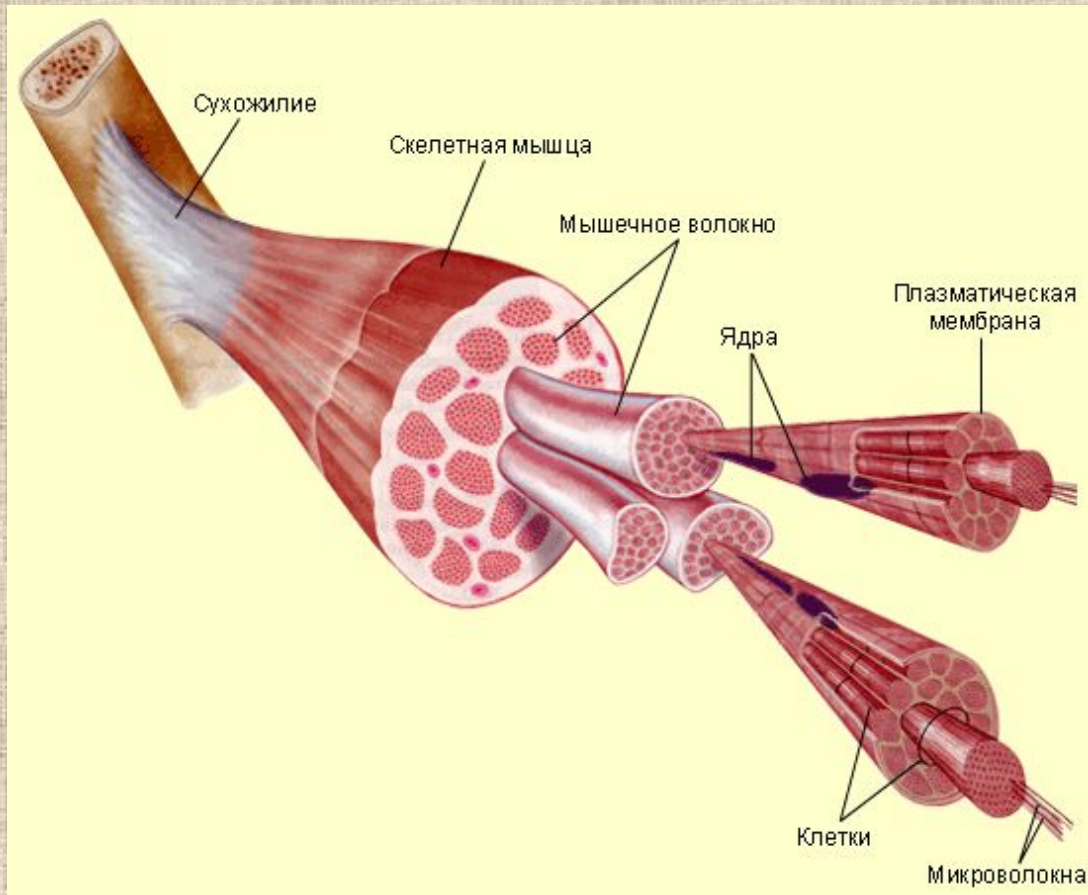
Серцева





# М'ЯЗОВА ТКАНИНА

Скелетний м'яз – симпласт.



Кардіоміоцити –  
поодинокі клітини.

# НЕРВОВА ТКАНИНА

- Здатна до збудження та його передачі

