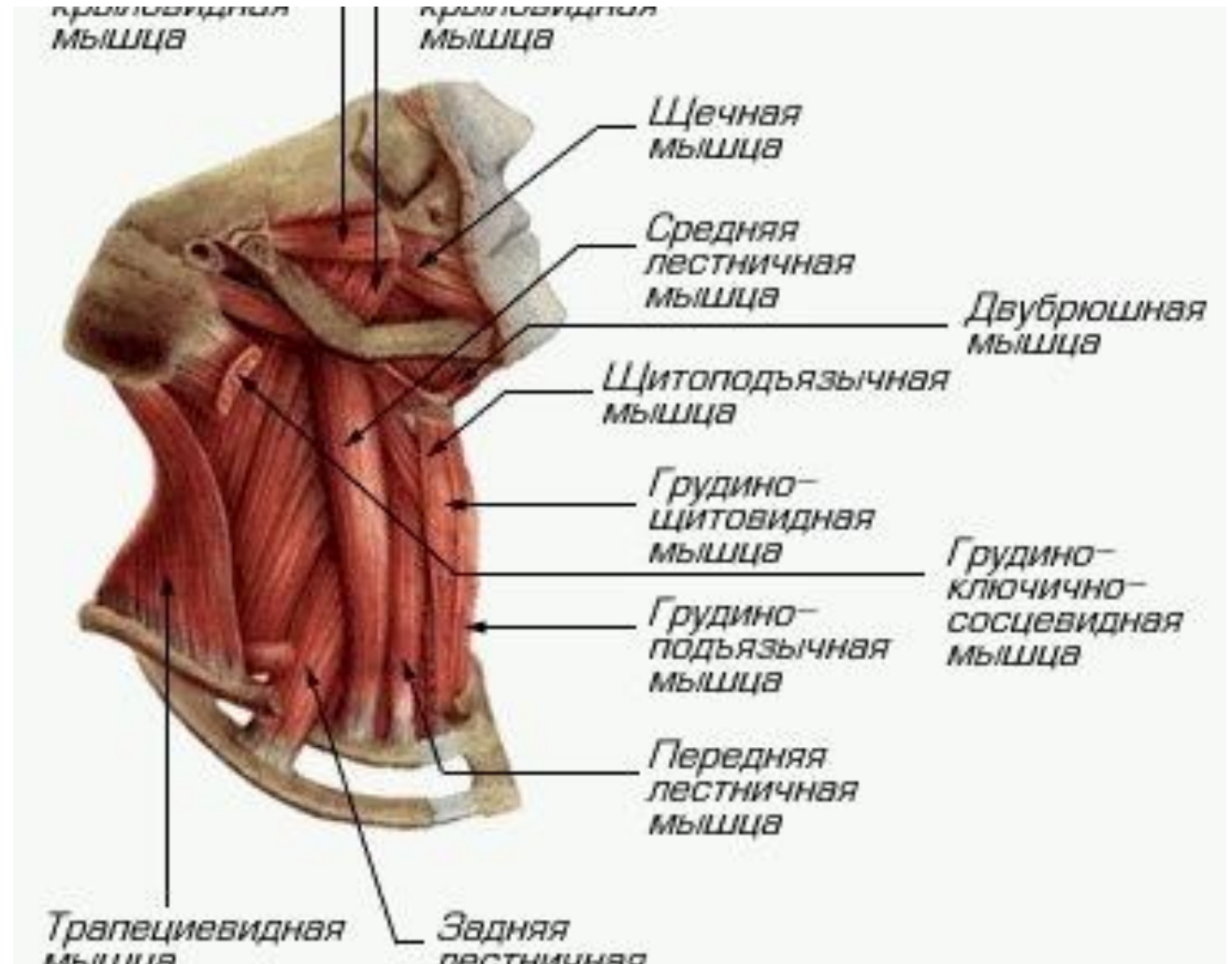


МЫШЦЫ ШЕИ.

Поверхностные мышцы шеи.

Подкожные мышца шеи- лежит под кожей на фасции в виде тонкой пластинки. Функция- оттягивая кожу шеи, предохраняет от сдавления подкожные вены.

Грудино-ключично-сосцевидная мышца – лежит под предыдущей, начинается от рукояти грудины, прикрепляется к сосцевидному отростку и linea nuchae superior затылочной кости. Функция – при одностороннем сокращении мышца производит наклон в свою сторону, при двухстороннем удерживает голову в вертикальном положении.



Мышцы ПОДЪЯЗЫЧНОЙ КОСТИ.

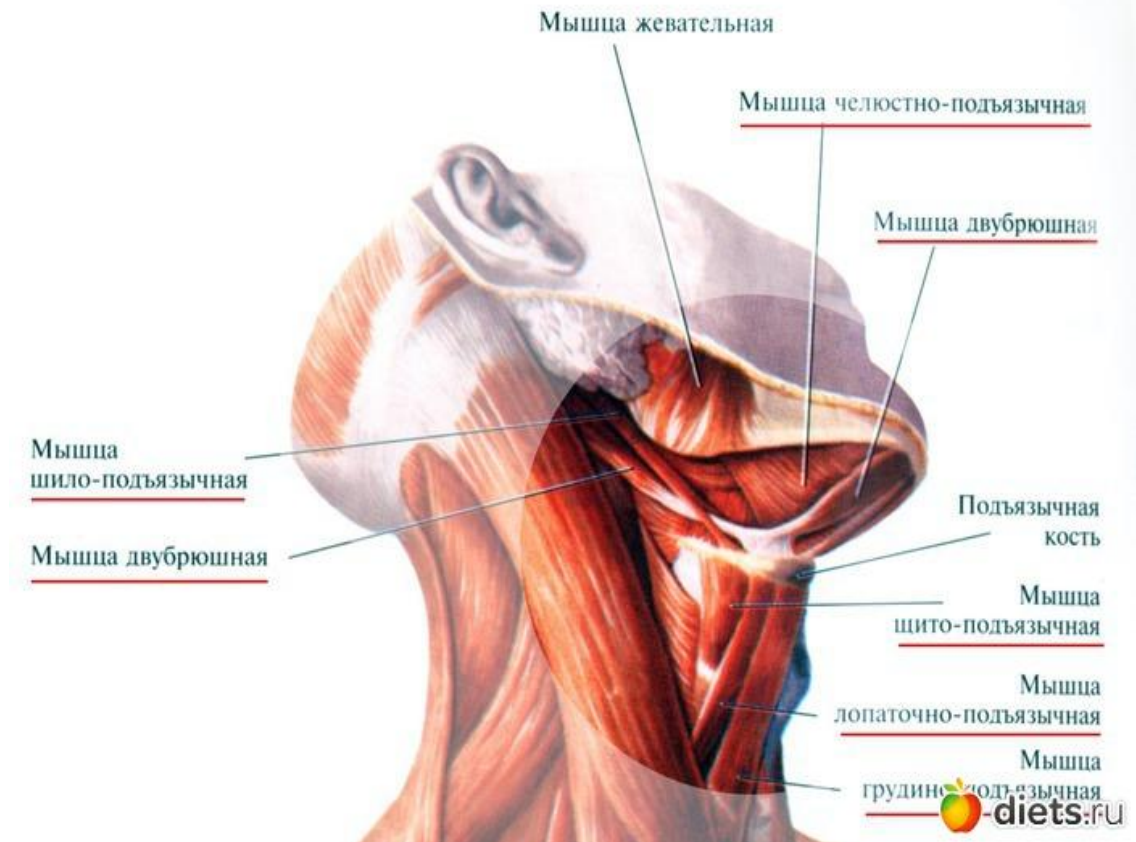
Челюстно-подъязычная
мышца.

Двубрюшная мышца.

Шилоподъязычная мышца.

Побородочно-подъязычная
мышца.

Все четыре мышцы поднимают
кверху подъязычную кость.
Когда она фиксирована , то три
мышцы опускают нижнюю
челюсть являясь
антагонистами жевательных
мышц.



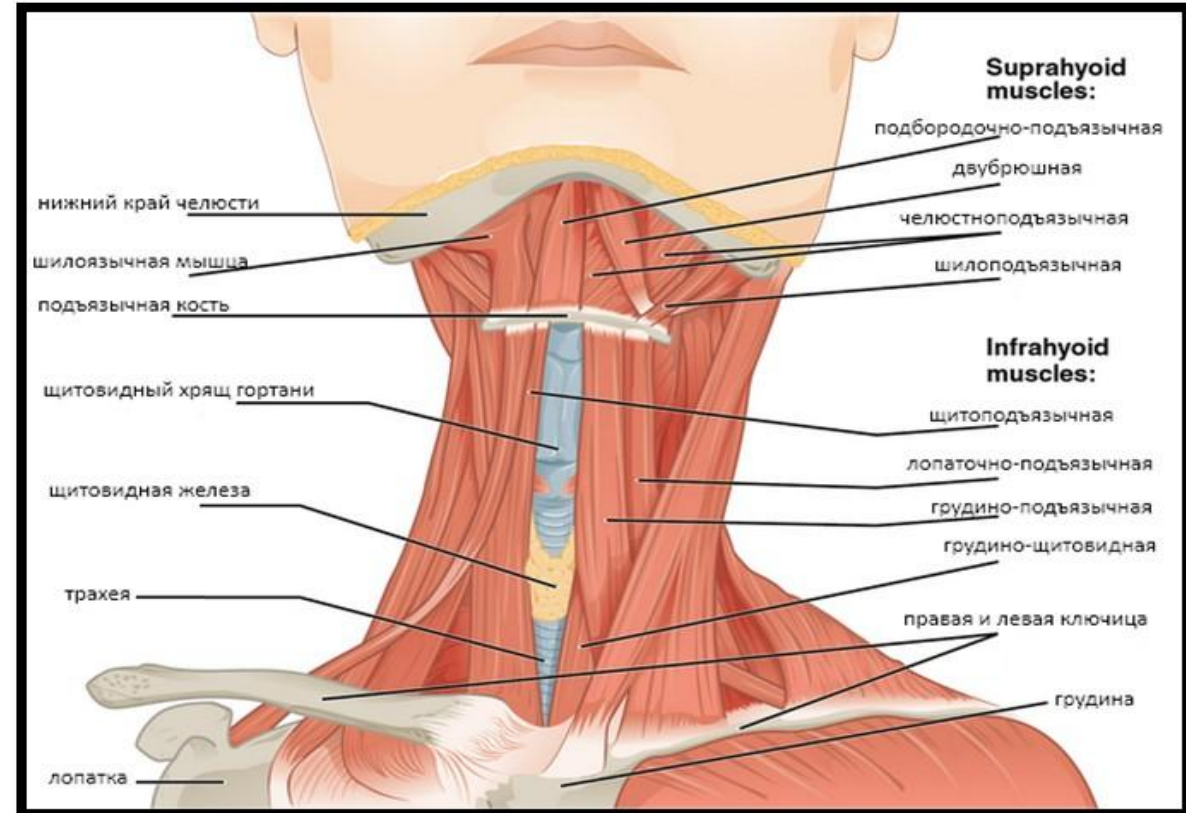
Мышцы , лежащие ниже подъязычной кости.

Грудино-подъязычная мышца.
Функция- тянет вниз подъязычную кость.

Грудино-щитовидная мышца.
Функция – опускает вниз гортань.

Лопаточно – подъязычная мышца.
При сокращении содействует сокращению крупных венозных стволов.

Щитоподъязычная мышца – при фиксированной подъязычной кости тянет кверху гортань.



Глубокие мышцы.

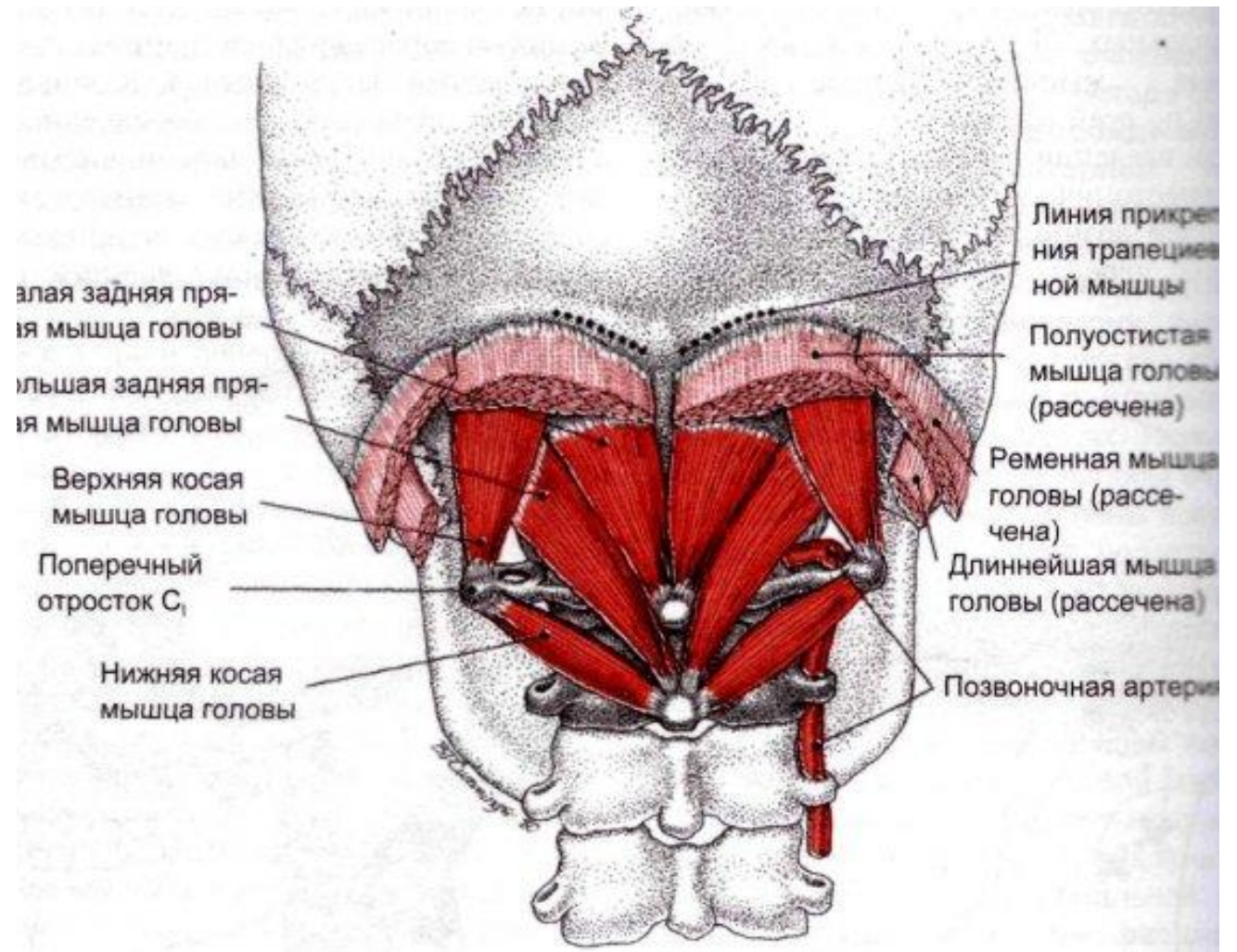
Боковые, прикрепляющиеся к ребрам-лестничные.

Передняя лестничная мышца.

Средняя лестничная мышца.

Задняя лестничная мышца.

Функции – поднимают верхние ребра, как дыхательные мышцы. При фиксированных ребрах сгибают шейную часть позвоночника кпереди, при одностороннем сгибают и поворачивают ее в свою сторону.



Предпозвоночные мышцы.

Длинная мышца шеи.

Длинная мышца головы.

Передняя и боковая прямые мышцы
головы.

Функции – сгибают голову кпереди.
Сгибают шейную часть позвоночного
столба, участвуют в повороте и наклоне
головы.