

Барбизонская школа. Основные представители.

Барбизонская школа- Группа французских мастеров реалистического пейзажа 30—60-х гг. 19 в. Получила название от дер. Барбизон близ леса Фонтенбло , где подолгу работали ряд входивших в группу художников («барбизонцев»).

Барбизонская школа



Старшее
поколение

Т. Руссо,
Ж. Дюпре,
Н. В. Диаз



Младшее
поколение

Добиньи,
Шарль-Франсуа

Руссо, Теодор (1812-1867)



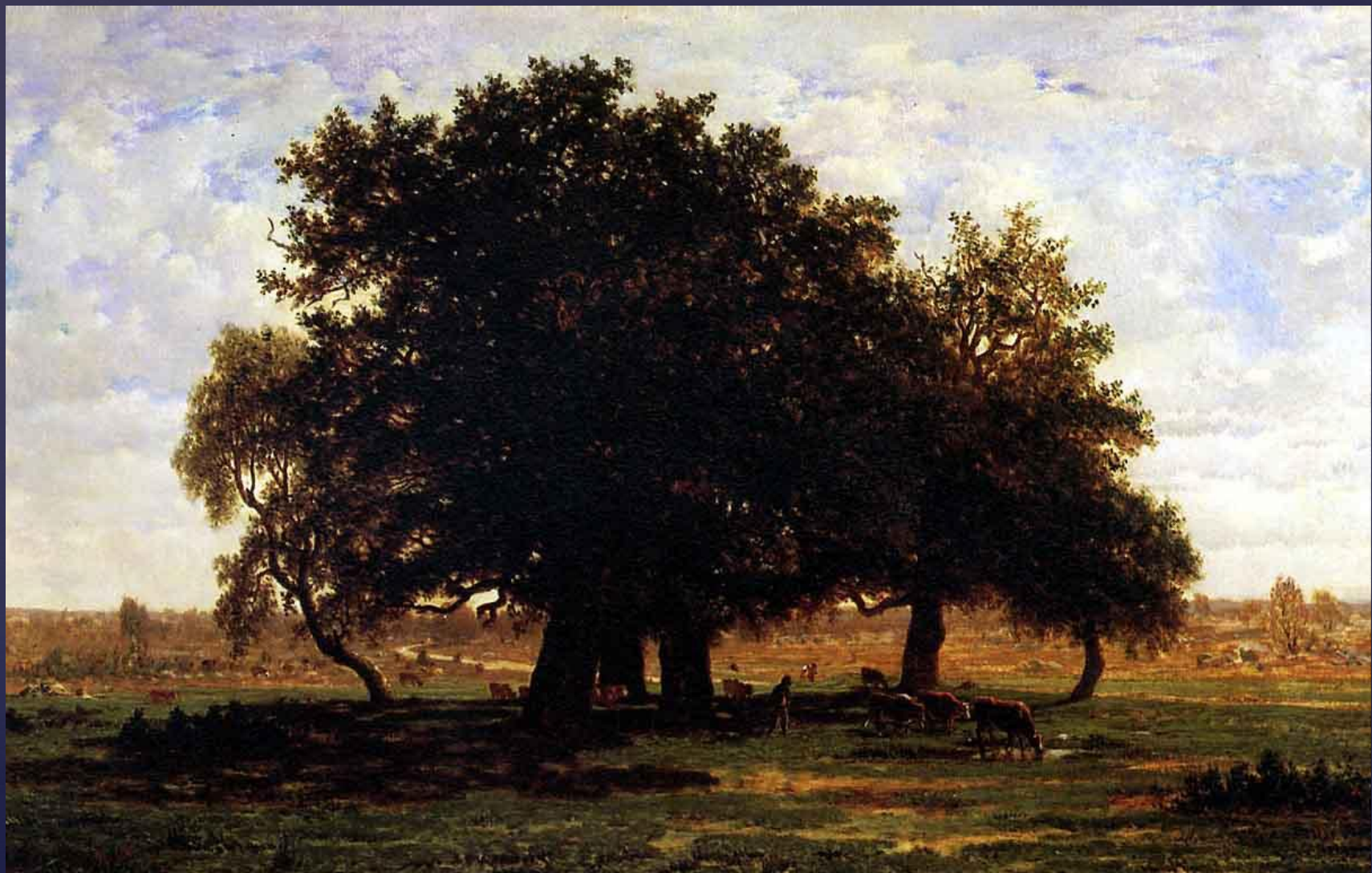
Французский
художник.
Лидер и
идейный
вдохновитель
барбизонской
школы.

«Вид в окрестностях Гранвиля»



Валёр - в живописи и графике: оттенок тона, определяющий светотеневое соотношение в пределах одного цвета. Система валёров представляет собой градацию света и тени какого-либо цвета в определенной последовательности

(«Группа дубов в лесу Фонтенбло»,



«Утро в лесу Фонтенбло»



Руссо Теодор Весна.



«РЫНОК В НОРМАНДИИ»



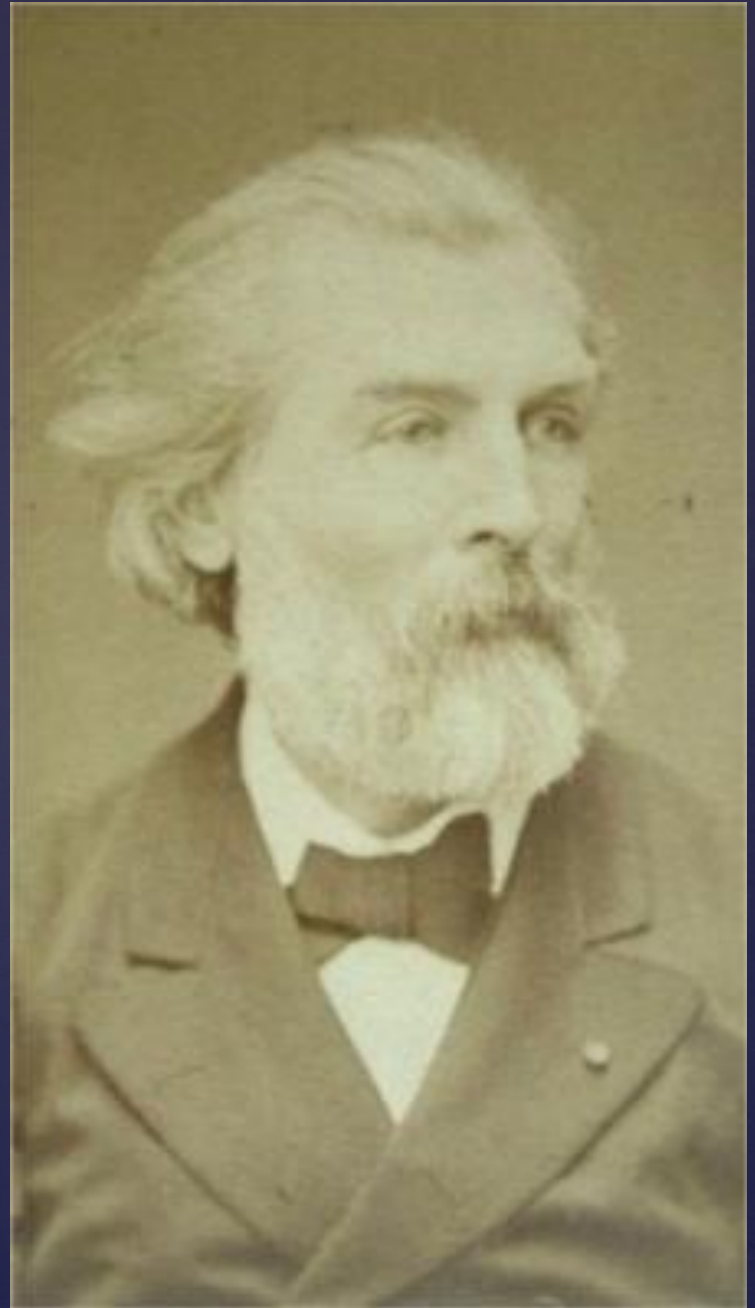
«Опушка леса в Берри»



«Маленький рыбак»



Дюпре, Жюль
(1811-1889)



«Осенний пейзаж»



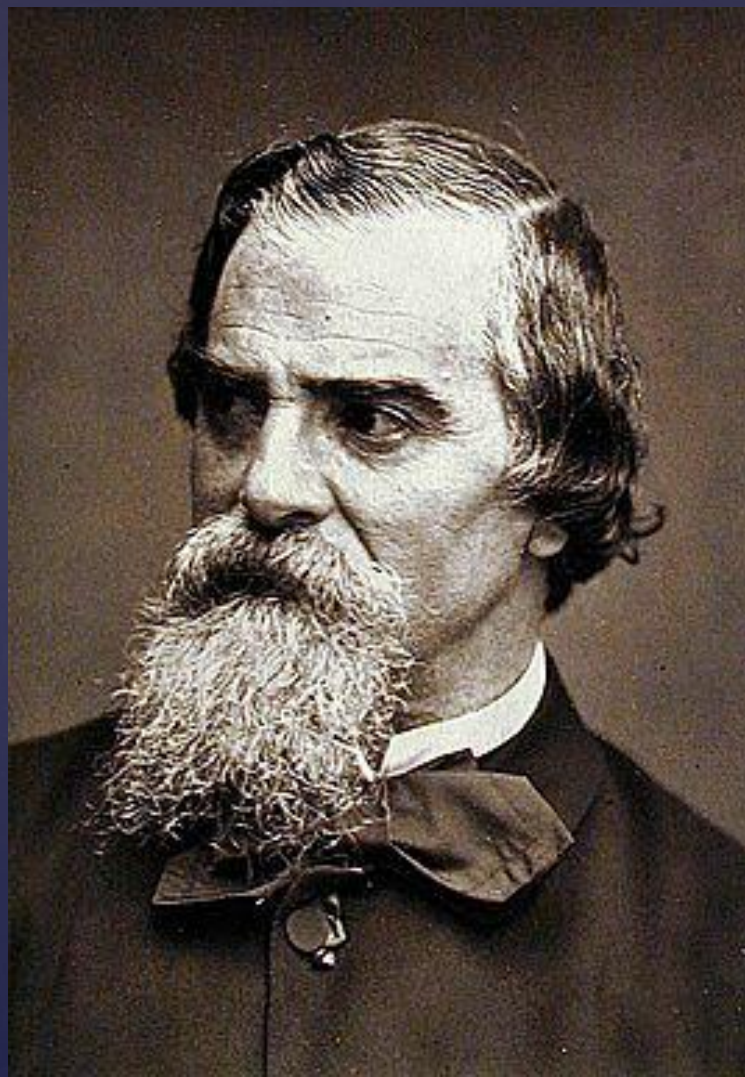
«Дубы у дороги»



«Пейзаж с коровами»



Диаз де ла Пенья (1808-1876)



«Дети в саду»



«Венера и Амур»



«Приближение грозы»



Добинњи,
Шарль-
Франсуа
(1817-1878)



«Берега Уазы»



«Берега реки»



«Запруда в Оптево»



«Речная отмель»



«Снежный пейзаж на закате»

