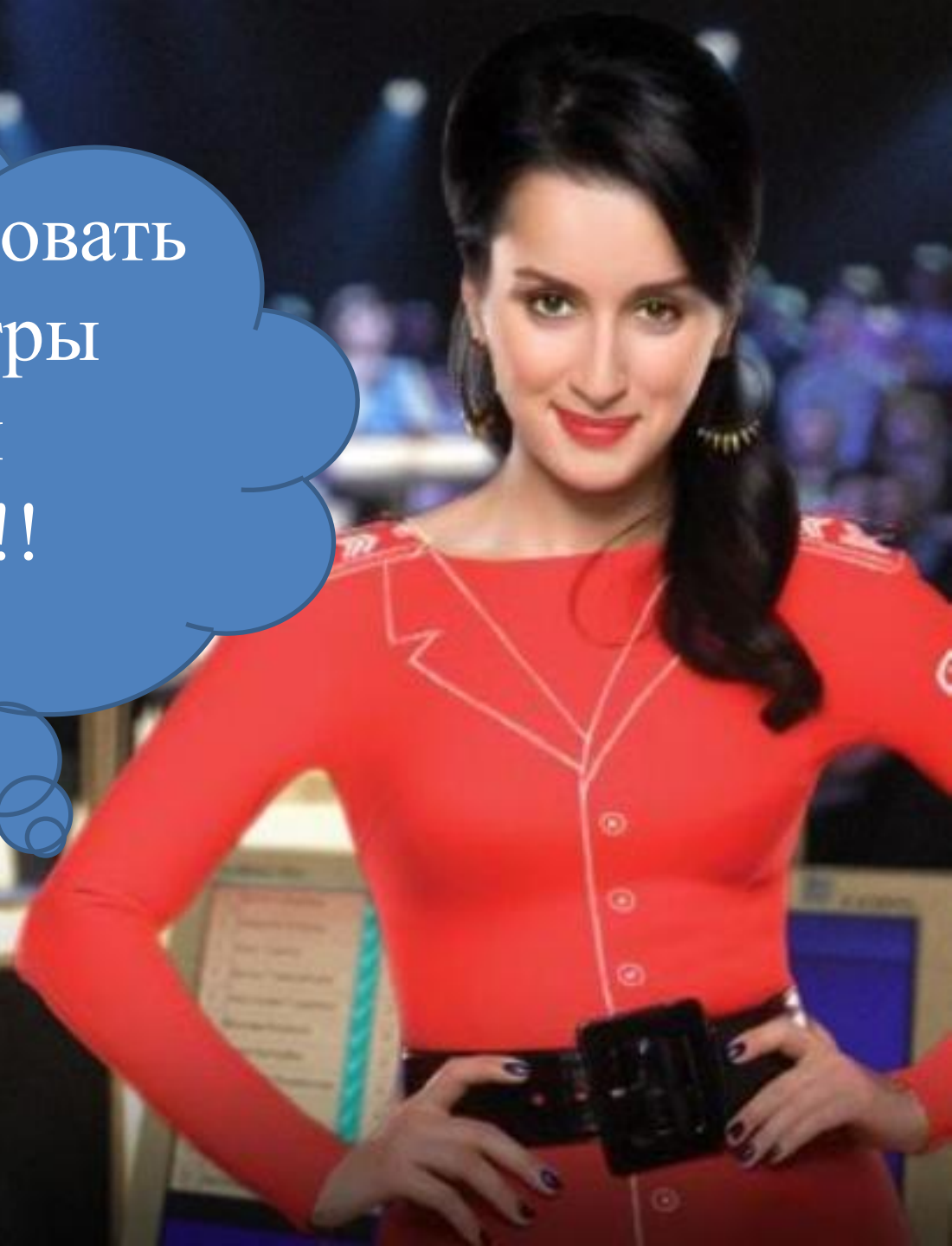




САМЫЙ
УМНЫЙ

Добро пожаловать
в финал игры
«Самый
умный»!!!





Школьный инвентарь

7 4 1 3 4 1

указка



1	2	3	4	5	6
7	8	9	10	11	12
13	14	15	16	17	18
19	20	21	22	23	24
25	26	27	28	29	30
31	32	33	34	35	36

Белые – общие вопросы

Синие – устройство компьютера

Красные – великие люди

Желтые - алгоритмы

<u>1</u>	<u>2</u>	<u>3</u>	<u>4</u>	<u>5</u>	<u>6</u>
<u>7</u>	<u>8</u>	<u>9</u>	<u>10</u>	<u>11</u>	<u>12</u>
<u>13</u>	<u>14</u>	<u>15</u>	<u>16</u>	<u>17</u>	<u>18</u>
<u>19</u>	<u>20</u>	<u>21</u>	<u>22</u>	<u>23</u>	<u>24</u>
<u>25</u>	<u>26</u>	<u>27</u>	<u>28</u>	<u>29</u>	<u>30</u>
<u>31</u>	<u>32</u>	<u>33</u>	<u>34</u>	<u>35</u>	<u>36</u>

Конец

1

- **СКОЛЬКО ЯИЦ МОЖНО СЪЕСТЬ
НАТОЩАК?**

Одно, второе уже
будет не натошак



2

- **Какой вид компьютера считается стационарным (выглядит как довольно большая «коробка», к которой подключается монитор, клавиатура и мышь)**

**Настольный ,
персональный
компьютер**



3

- Кто был создателем первой
- ЭВМ в СССР и Европе



С. А. Лебедев



4

- **Какое устройство компьютера хранит информацию даже когда выключено питание**

Жесткий диск



5

- **Наука, изучающая способы хранения, обработки и передачи информации**

Информатика



6

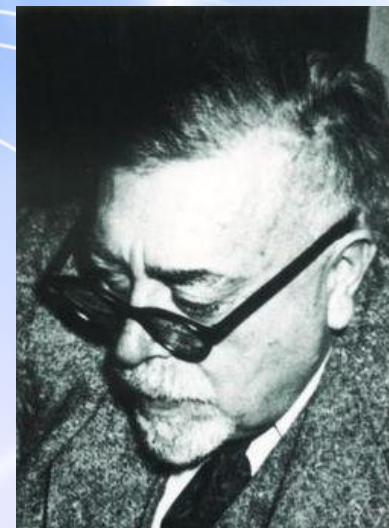
- **Какое устройство компьютера выполняет большую часть вычислений**

Процессор



7

- Кого из ученых называют
- «отцом» кибернетики?



Н.Винер



8

- **Часть алгоритма(программы), оформленная в виде, допускающем многократное обращение к ней из разных точек программы**

Подпрограмма



9

- **Что можно приготовить, но нельзя съесть?**

Домашнее задание



10

- Кто был первым в мире
- программистом?



А. Лавлейс



11

- **Стоит охотник, а перед ним пропасть. На другой стороне пропасти туалет. Как ему попасть в туалет?**

**Выстрелит и
попадет**



12

- **Документ, содержащий набор правил по использованию чего-либо**

Инструкция



13

- Из какого полотна нельзя сшить одежду?

Из
железнодорожного



14

- **Кто сформулировал основные принципы работы ЭВМ?**

Д. Нейман



15

- **Какое устройство предназначено для подключения к компьютерной сети**

Сетевая карта



16

- **Алгоритм, содержащий хотя бы одно условие, в результате проверки которого может осуществляться разделение на несколько параллельных ветвей алгоритма**

разветвляющийся



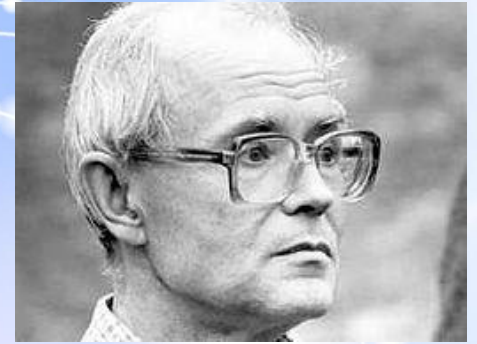
17

- Как называется устройство, которое преобразуют электрический сигнал, полученный со звуковой карты компьютера в звуковые колебания (т.е. в звук)?

Акустическая
система



18



- **Кто из ученых предложил**
- **ввести в школах предмет информатика**

А.П.Ершов



19

- **Свойство алгоритма, представляющее процесс решения задачи как последовательное выполнение простых (или ранее определенных) шагов (этапов)**

дискретность



20

- **Без какого устройства не обойтись, если нужно скопировать снимки с фотоаппарата, а шнура к нему нет?**

Кардридер



21

- **Алгоритм, в котором некоторая серия команд выполняется несколько раз**

циклический



22

- **В каком городе спрятались мужское имя и сторона света?**

Владивосток



23



- Кто создал арифмометр,
- выполняющий сложение, вычитание, умножение и деление чисел?

Г. В. Лейбниц



24

- **Упорядочение элементов массива в определенном порядке**

сортировка



25



- Кто создал первую механическую счетную машину – арифмометр, выполняющую сложение и вычитание чисел?

Б. Паскаль



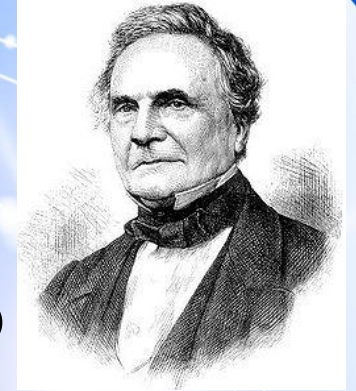
26

- **Идет то в гору, то с горы, но остается на месте.**

Дорога



27



**Кто создал первую автоматическую
счетную машину, работающую по
программе?**

Ч. Беббидж



28

- В каком слове 5 "е" и никаких других гласных?

Переселенец



29

- Где встречается такое, что конь через коня перепрыгивает?

В шахматах



30

- **Как называется устройство, которое создает свою домашнюю сеть и соединяет её с глобальной сетью Интернет?**

роутер



- Шифрование

кодирование



- **Как называется устройство для исследования какого-либо объекта и преобразования его изображения в цифровой вид?**

сканер



- По какому пути ещё никто никогда не ходил и не ездил?

Млечный путь



- **Какое устройство не только отфильтровывает помехи, но и поддерживает работу компьютера при отключении электроэнергии?**

**Источник
бесперебойного
питания**



- **Создаваемое человеком упрощенное подобие реального объекта (явления или процесса), отражающее существенные его особенности**

моделирование



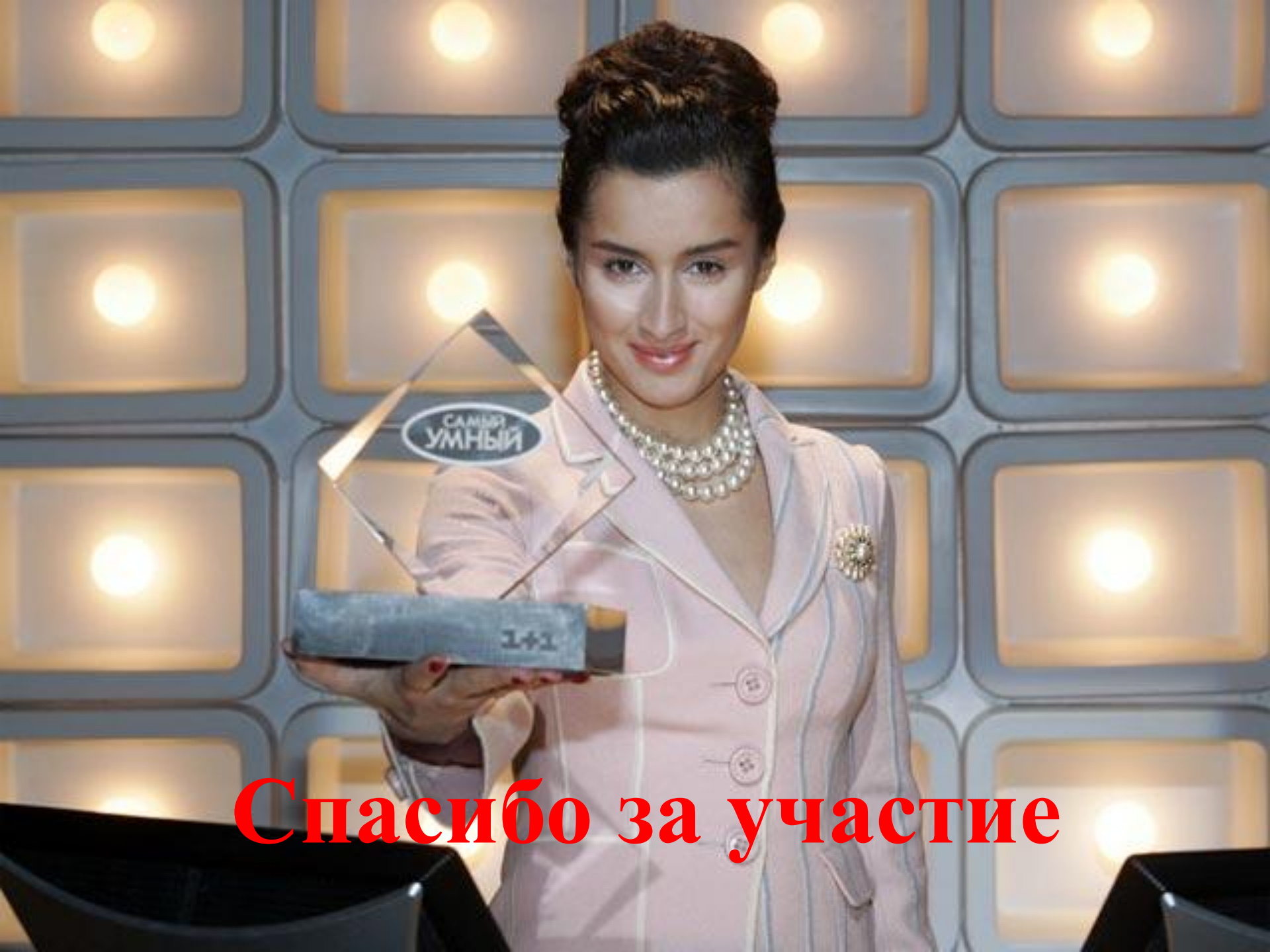
36

- **Один из основателей корпорации «Майкрософт» (1975) и создатель операционной системы MS-DOS**



Гейтс Уильям
(Билл) Генри





Спасибо за участие