

# ТРУБА



Как и валторна труба  
произошла от охотничьего  
сигнального рога.





до XVIII века использовались  
*натуральные ТРУБЫ*



# Натуральная ТРУБА



# Натуральная ТРУБА





ROYAUME DE BELGIQUE  
FÊTES JUBILAIRES  
GRAND CORTÈGE  
HISTORIQUE ET ALLEGORIQUE  
A BRUXELLES LES 21 JUILLET 6  
ET 15 AOÛT 1905

KONINKRIJK BELGIË  
JUBELFEESTEN  
GROOTE GESCHIEDKUNDIGE  
EN ALLEGORISCHE STOET  
TE BRUSSEL OP 21 JULI 6 EN  
15 AUGUSTUS 1905





*Behuet dich Gott, es wär zu schön  
gewesen.  
Behuet dich Gott, es hat nicht sollen sein.*



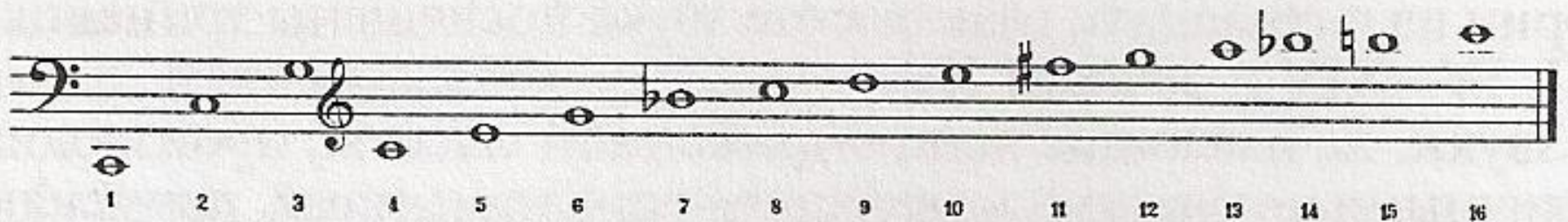
# Натуральные трубы

медные трубки, оканчивающиеся раструбом и снабженные мундштуком

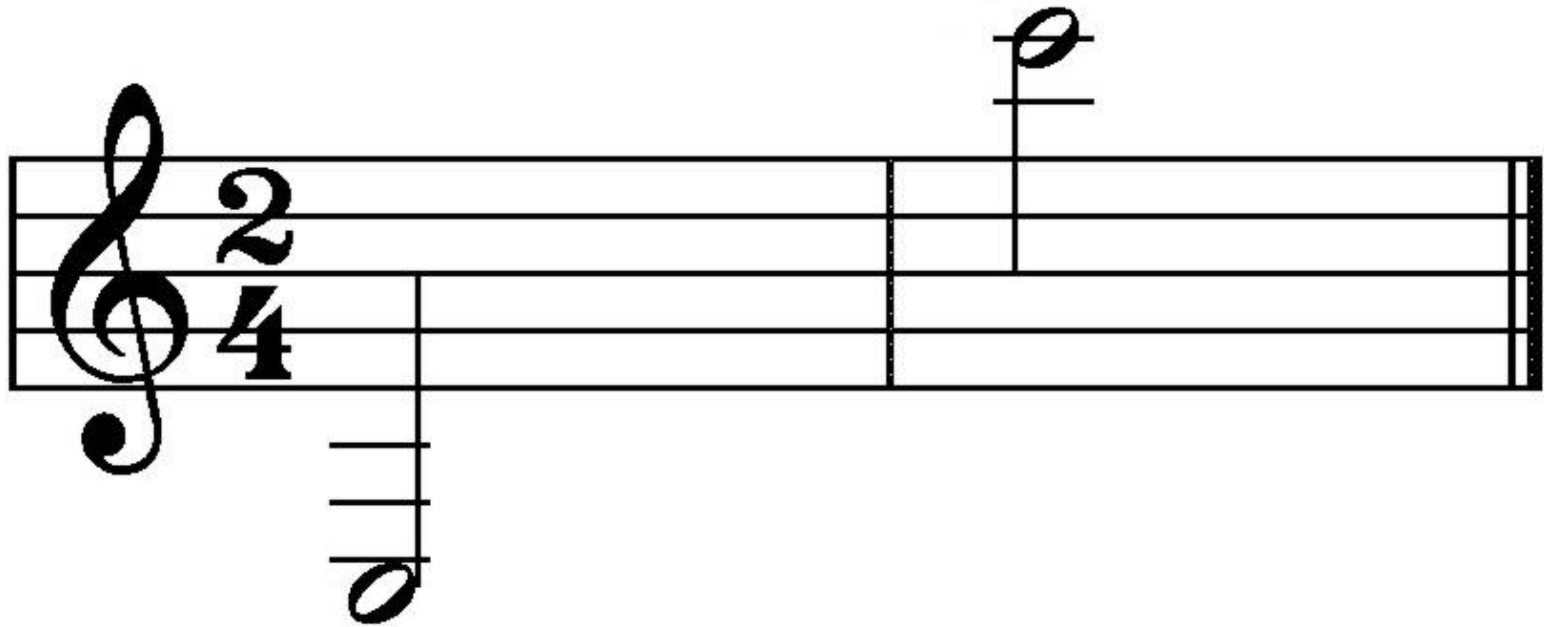
- . Других приспособлений – отверстий, клапанов, вентиля и. т. п. эти инструменты не имели.

Только губы исполнителя, упирающиеся в мундштук, являлись источником звука и управляли всей исполнительской техникой

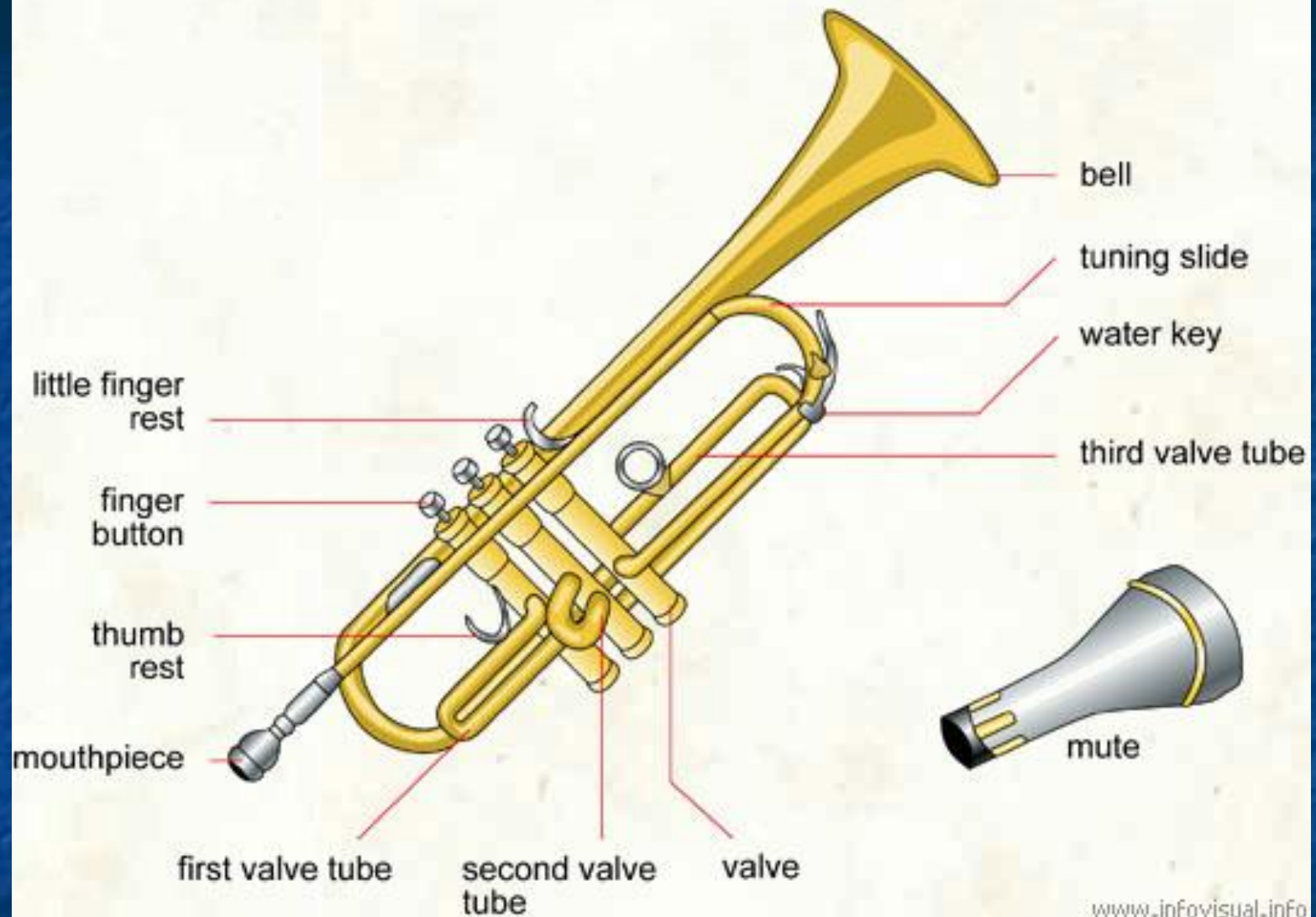
Звуки, извлекаемые на  
НАТУРАЛЬНЫХ ТРУБАХ,  
ограничивались обертоновым  
рядом, основной тон которого  
зависел от длины инструмента.



# Диапазон трубы



# TRUMPET







# KOPHET



# Корнет-а-пистон





# ПИСТОН



# Флюгельгорн



пикколо, труба in B, бас

















































































# Кроны и инвенции



# Кроны и инвенции





# Кроны и инвенции





# Валторна с инвенциями



# Валторна с «пистоными»



# Вентильная валторна



# Вентильная валторна



# 4-х ventильная валторна

