

Можгинский филиал  
АВТОНОМНОГО ПРОФЕССИОНАЛЬНОГО ОБРАЗОВАТЕЛЬНОГО УЧРЕЖДЕНИЯ «РЕСПУБЛИКАНСКИЙ МЕДИЦИНСКИЙ КОЛЛЕДЖ ИМЕНИ ГЕРОЯ  
СОВЕТСКОГО СОЮЗА Ф.А.ПУШИНОЙ МИНИСТЕРСТВА ЗДРАВООХРАНЕНИЯ УДМУРТСКОЙ РЕСПУБЛИКИ»

Мультимедийная презентация

# «ПЕРВАЯ ПОМОЩЬ ПРИ ТРАВМАХ ОПОРНО- ДВИГАТЕЛЬНОГО АППАРАТА»

ИСПОЛНИЛА: Сурчакова Яна Михайловна

Можга – 2019г



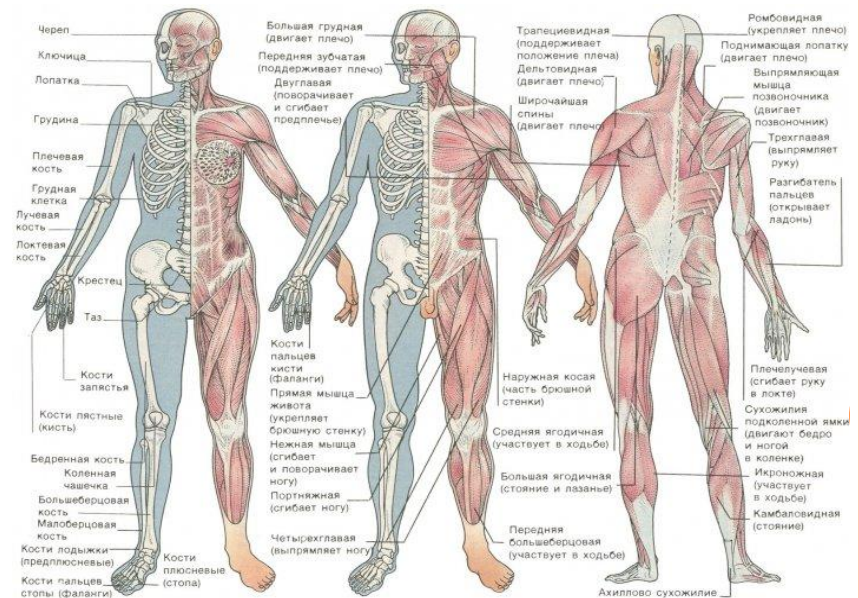
**ТРАВМЫ  
ОПОРНО-**

**ДВИГАТЕЛЬНОГО**

**АППАРАТА**



**ОПОРНО-ДВИГАТЕЛЬНЫЙ АППАРАТ - ЭТО СКЕЛЕТНОМЫШЕЧНАЯ СИСТЕМА, КОМПЛЕКС КОСТЕЙ, ХРЯЩЕЙ, СУСТАВОВ, СВЯЗОК И МЫШЦ, ДАЮЩИЙ ОПОРУ ТЕЛУ ПОЗВОНОЧНЫХ И ОБЕСПЕЧИВАЮЩИЙ ПЕРЕДВИЖЕНИЕ ИХ В ПРОСТРАНСТВЕ, А ТАКЖЕ ДВИЖЕНИЯ ОТД. ЧАСТЕЙ ТЕЛА ОТНОСИТЕЛЬНО ДРУГ ДРУГА.**



**УШИБ- ЭТО ЗАКРЫТОЕ ПОВРЕЖДЕНИЕ  
ТКАНЕЙ И ОРГАНОВ БЕЗ  
СУЩЕСТВЕННОГО НАРУШЕНИЯ ИХ  
СТРУКТУРЫ ( КОЖА, ПОДКОЖНАЯ  
КЛЕТЧАТКА, МЫШЦЫ И НАДКОСТНИЦА).**





## СИМПТОМЫ:

- **БОЛЬ;**
- **ПРИПУХЛОСТЬ;**
- **ГЕМАТОМА (КРОВОИЗЛИЯНИЕ);**
- **НАРУШЕНИЕ ФУНКЦИЙ.**



# ПЕРВАЯ ПОМОЩЬ ПРИ УШИБЕ

- 1. НАЛОЖИТЬ ТУГУЮ ПОВЯЗКУ;
- 2. ПРИЛОЖИТЬ НА МЕСТО УШИБА ХОЛОД;
- 3. ИММОБИЛИЗИРОВАТЬ ПОВРЕЖДЁННЫЙ УЧАСТОК.



**РАСТЯЖЕНИЕ – ЭТО ПОВРЕЖДЕНИЕ  
МЯГКИХ ТКАНЕЙ (МЫШЦ, СВЯЗОК,  
СУХОЖИЛИЙ, НЕРВОВ) ПОД ВЛИЯНИЕМ  
СИЛЫ, РАСТЯГИВАЮЩЕЙ ИХ, НО НЕ  
НАРУШАЮЩЕЙ АНАТОМИЧЕСКОЙ  
ЦЕЛОСТНОСТИ ТКАНИ.**





## **СИМПТОМЫ:**

- **БОЛЬ;**
- **НАРУШЕНИЕ ЧУВСТВИТЕЛЬНОСТИ;**
- **НЕВОЗМОЖНОСТЬ ПОШЕВЕЛИТЬ ПАЛЬЦАМИ;**
- **КРОВОПОТЁК;**
- **ПРИПУХЛОСТЬ.**





## ПЕРВАЯ ПОМОЩЬ ПРИ УШИБЕ

- НАЛОЖИТЬ ТУГУЮ ПОВЯЗКУ;
- ПРИЛОЖИТЬ НА МЕСТО УШИБА ХОЛОД;
- ИММОБИЛИЗИРОВАТЬ ПОРАЖЕННЫЙ УЧАСТОК.



**РАЗРЫВ СВЯЗОК И МЫШЦ-  
НАРУШЕНИЕ АНАТОМИЧЕСКОЙ  
ЦЕЛОСТНОСТИ МЫШЕЧНОЙ ТКАНИ  
ВСЛЕДСТВИЕ ВОЗДЕЙСТВИЯ НА НЕЁ  
СТОРОННЕЙ СИЛЫ, ЧРЕЗМЕРНОЙ НАГРУЗКИ  
ИЛИ ПЕРЕРАСТЯЖЕНИЯ.**





## **СИМПТОМЫ:**

- **БОЛЬ;**
- **ПРИПУХ-**  
**ЛОСТЬ;**
- **КРОВО-**  
**ПОТЁК;**
- **ОГРАНИ-**  
**ЧЕНИЕ**  
**ОБЪЕМА**  
**ДВИЖЕНИЙ;**
- **ДЕФОРМА-**  
**ЦИЯ.**



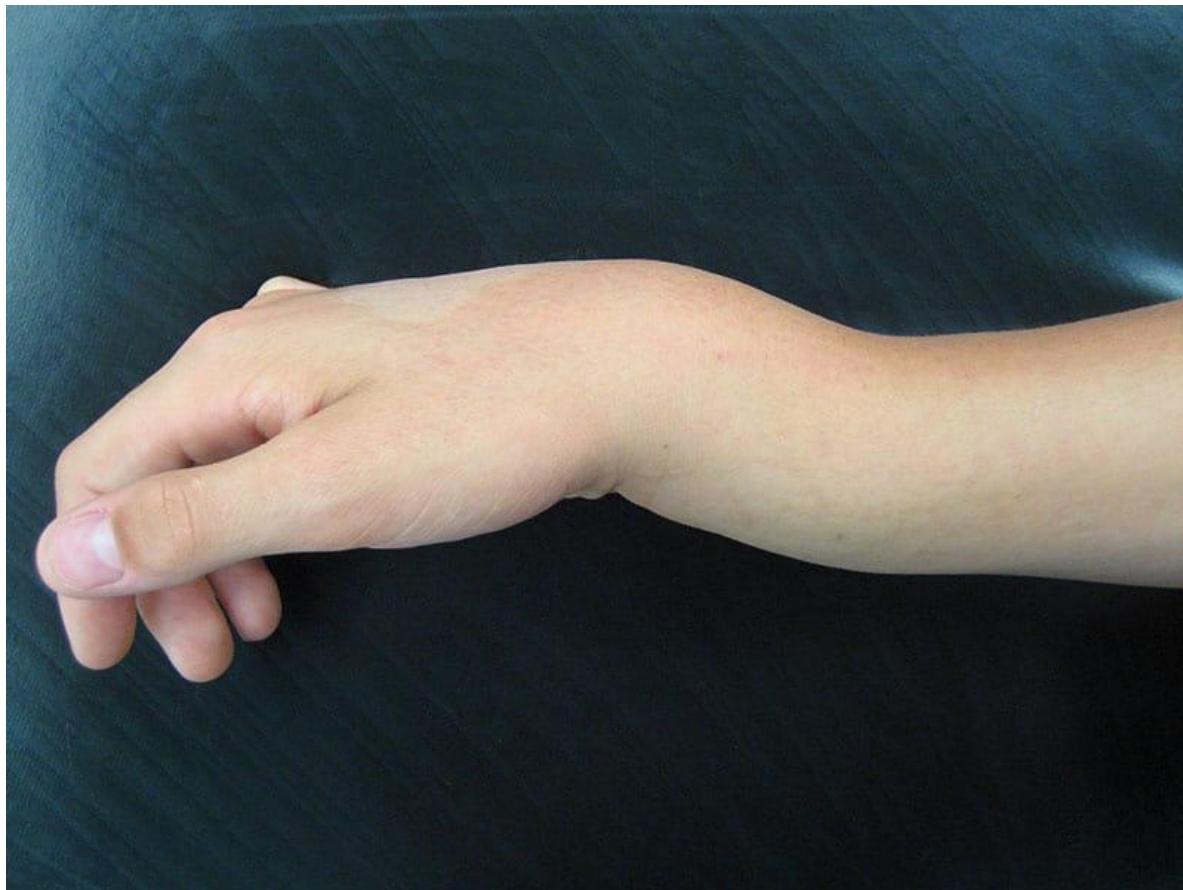
# ПЕРВАЯ ПОМОЩЬ ПРИ РАЗРЫВЕ СВЯЗОК И МЫШЦ

- ▣ ОБЕСПЕЧЕНИЕ ПОКОЯ И НЕПОДВИЖНОСТИ;
- ▣ ПРИЛОЖЕНИЕ ХОЛОДА НА ПОРАЖЕННЫЙ УЧАСТОК;
- ▣ ИММБИЛИЗИРОВАТЬ.
- ▣ ПОВЯЗКА ЭЛАСТИЧНЫМ БИНТОМ.



**ПЕРЕЛОМ – ЭТО ПОЛНОЕ ИЛИ  
ЧАСТИЧНОЕ НАРУШЕНИЕ  
ЦЕЛОСТНОСТИ КОСТИ ПРИ НАГРУЗКЕ,  
ПРЕВЫШАЮЩЕЙ ПРОЧНОСТЬ  
ТРАВМИРУЕМОГО УЧАСТКА СКЕЛЕТА.**





## **СИМПТОМЫ:**

- **БОЛЬ ПРИ ДВИЖЕНИИ;**
- **ДЕФОРМАЦИЯ;**
- **НЕ ПРАВИЛЬНОЕ ПОЛОЖЕНИЕ КОНЕЧНОСТИ;**
- **ОТЕК, КРОВОИЗЛИЯНИЕ;**
- **УКОРОЧЕНИЕ КОНЕЧНОСТИ;**
- **ПАТОЛОГИЧЕСКАЯ ПОДВИЖЕМОСТЬ;**
- **КОСТНАЯ КРЕПИТАЦИЯ.**





# ПЕРЕЛОМ ВЕРХНЕЙ КОНЕЧНОСТИ- ПЕРЕЛОМЫ ПЛЕЧЕВОЙ КОСТИ, ПЕРЕЛОМЫ В ОБЛАСТИ ЛОКТЕВОГО СУСТАВА, ПЕРЕЛОМЫ КОСТЕЙ ПРЕДПЛЕЧЬЯ, ПЕРЕЛОМЫ КОСТЕЙ КИСТИ И ПАЛЬЦЕВ.



ПЕРЕЛОМ КИСТИ



ПЕРЕЛОМ ПРЕДПЛЕЧЬЯ



ПЕРЕЛОМ ПЛЕЧА





**СИМПТОМЫ:**

**ДЕФОРМАЦИЯ;**

**СИЛЬНЫЙ ОТЕК С КРОВОПОДТЕКОМ;**

**ПОДНЯТИЕ ТЕМПЕРАТУРЫ ДО 37.5;**

**ПАРАЛИЧ РУКИ;**

**НАЛИЧИЕ ОТКРЫТОЙ РАНЫ;**

**РУКА НЕОБЫЧНО ИЗОГНУТА;**

**ВИЗУАЛИЗАЦИЯ КОСТНЫХ ОБЛОМКОВ.**



# ПЕРВАЯ ПОМОЩЬ ПРИ ПЕРЕЛОМЕ ВЕРХНИХ КОНЕЧНОСТЕЙ.

ИММОБИЛИЗАЦИЯ ПОРАЖЕННОГО УЧАСТКА;  
СНЯТЬ ОДЕЖДУ;  
ПРИЛОЖИТЬ ШИНУ С 2-Х СТОРОН;  
ДОСТАВИТЬ ПОСТРАДАВШЕГО В БОЛЬНИЦУ.



**ПЕРЕЛОМ КОСТЕЙ ТАЗА -  
ЭТО НАРУШЕНИЕ ЦЕЛОСТНОСТИ ОДНОЙ  
ИЛИ НЕСКОЛЬКИХ ТАЗОВЫХ КОСТЕЙ.**



## **СИМПТОМЫ:**

- **ДЕФОРМАЦИЯ;**
- **ИЗМЕНЕНИЕ ДЛИННЫ НИЖ-НЕЙ КОНЕЧ-НОСТИ;**
- **БОЛЕВОЙ ШОК;**
- **СИМПТОМ ПРИ-ЛИПШЕЙ ПЯТКИ;**
- **БОЛЬ ПРИ ПАЛЬ-ПАЦИИ.**

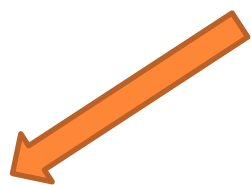


# ПЕРВАЯ ПОМОЩЬ ПРИ ПЕРЕЛОМЕ КОСТЕЙ ТАЗА

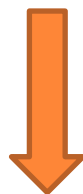
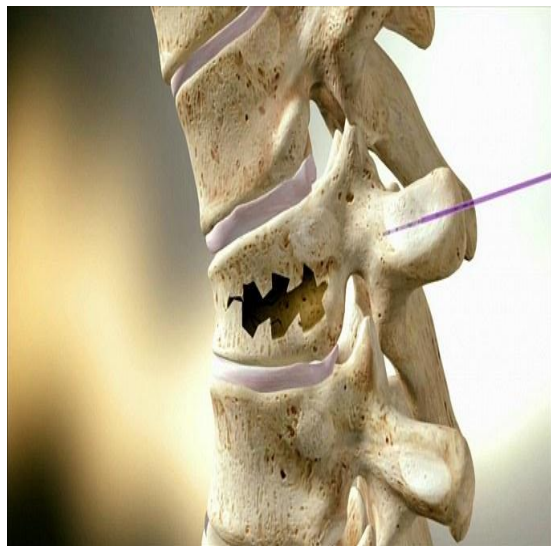
- УЛОЖИТЬ БОЛЬНОГО В ТОМ ЖЕ ПОЛОЖЕНИИ, В КОТОРОМ ОБНОРУЖИЛИ;
- ПОД КОЛЕНИ ПОЛОЖИТЬ ТУГОЙ ВАЛИК 25-30 СМ В ВЫСОТУ;
- УСАДИТЬ ПОСТРОДАВШЕГО В ПОЗУ «ЛЯГУШКИ» (при позе лягушки не обходимо: ноги немного согнуть и развести в стороны, положить под колени валик из одеяла, и одежды(по необходимости) пострадавшего положить на щит);
- ДОСТАВИТЬ ПОСТРОДАВШЕГО В СТАЦИОНАРНОЕ УЧЕРЕЖДЕНИЕ.



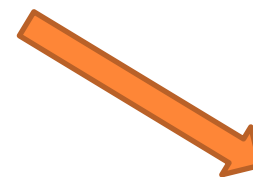
**ПЕРЕЛОМЫ ПОЗВОНОЧНИКА-это  
ПАТОЛОГИЧЕСКОЕ СОСТОЯНИЕ, ВОЗНИКАЮЩЕЕ В  
ХОДЕ НАРУШЕНИЯ АНАТОМИЧЕСКОЙ ЦЕЛОСТНОСТИ  
КОСТЕЙ ПОЗВОНОЧНИКА.**



**Позвоночник**



**ОТРОСТКИ**



**ДЮЖИНА**



## **СИМПТОМЫ:**

- **БОЛЬ;**
- **ДЕФОРМАЦИЯ;**
- **ПОЛНАЯ ИЛИ ЧАСТИЧНАЯ УТРАТА ФУНКЦИЙ;**
- **ПАРАЛИЧ.**



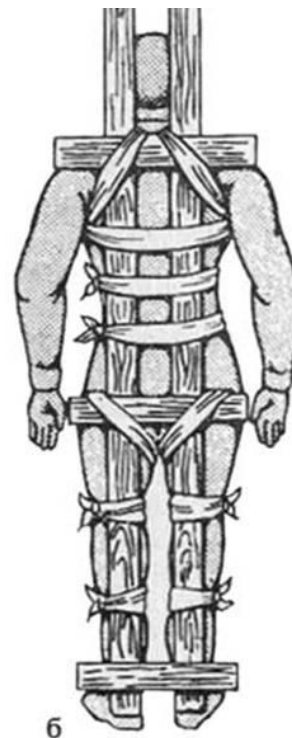
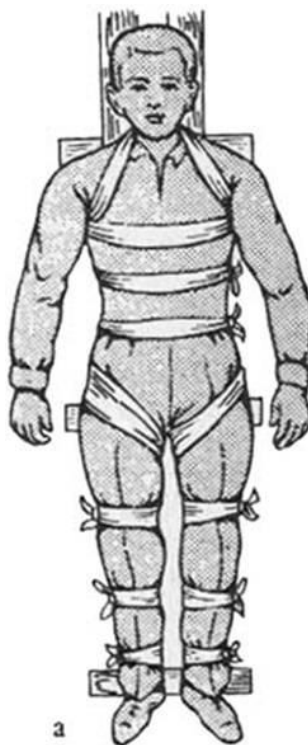


# ПЕРВАЯ ПОМОЩЬ ПРИ

## ШЕЙНОМ



## ГРУДНОМ ПОИСНИЧНОМ



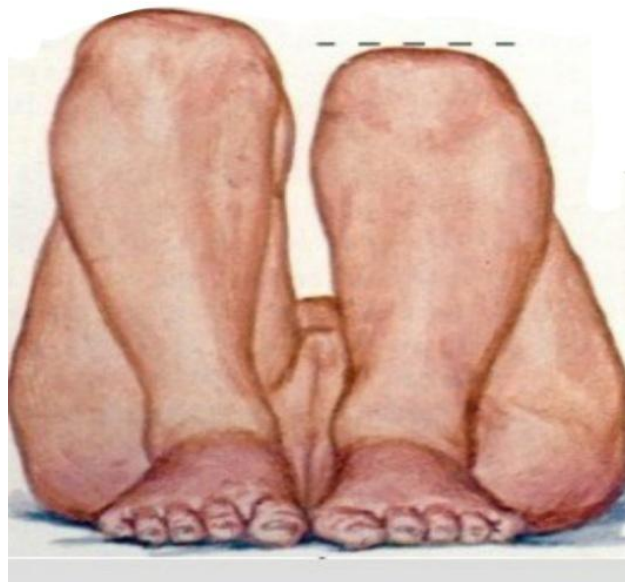
**ВЫВИХ- стойкое смещение  
СУСТАВНЫХ ПОВЕРХНОСТЕЙ С ВЫХОДОМ ИХ  
ИЗ СУСТАВНОЙ ПОЛОСТИ (ЩЕЛЕВИДНОЕ  
ПРОСТРАНСТВО МЕЖДУ СУСТАВНЫМИ  
ПОВЕРХНОСТЯМИ КОСТЕЙ, ВЫСТЛАННОЕ  
СИНОВИАЛЬНОЙ ОБОЛОЧКОЙ И  
СОДЕРЖАЩЕЕ СИНОВИАЛЬНУЮ ЖИДКОСТЬ).**



## □ ПЛЕЧО



## □ БЕДРО



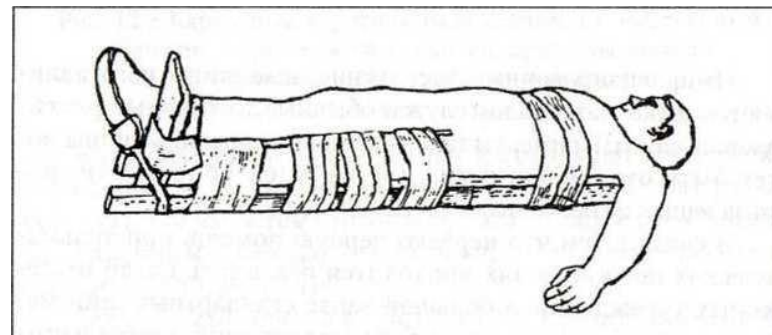
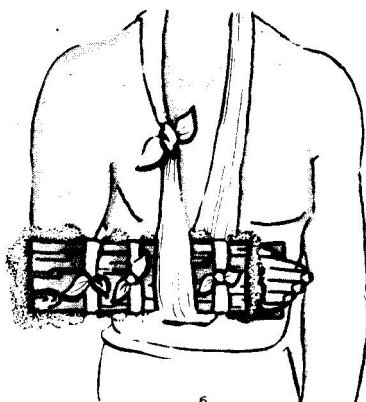
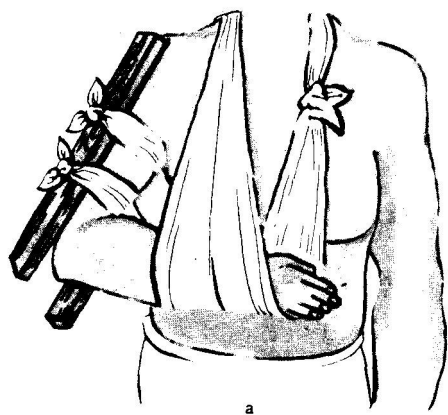
## СИМПТОМЫ:

- **ДЕФОРМАЦИЯ В ОБЛАСТИ СУСТАВА;**
- **ОТСУТСТВИЕ АКТИВНЫХ И ПАССИВНЫХ ДВИЖЕНИЙ;**
- **СИНДРОМ ПРУЖИНИСТОЙ ФИКСАЦИИ;**
- **БОЛЬ, ОТЁК И КРОВОПОДТЁК,**
- **ВЫНУЖДЕННОЕ ПОЛОЖЕНИЕ КОНЕЧНОСТИ;**
- **ПАПАЛЬЦИЯ ГОЛОВКИ ВНЕ СУСТАВА**

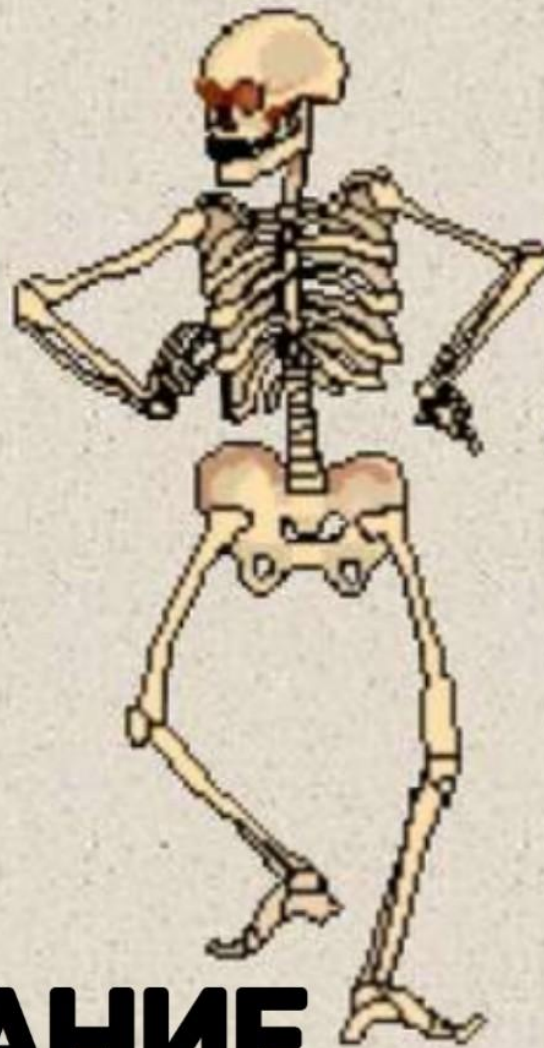


# ПЕРВАЯ ПОМОЩЬ ПРИ ВЫВИХАХ:

- Приложить на место вывиха холод;
- Наложить тугую повязку;
- Иммобилизировать пострадавшего;
- ФИКСАЦИЯ КОНЕЧНОСТИ В ТОМ ПОЛОЖЕНИИ В КАКОМ НАХОДИТСЯ.



**СПАСИБО**



**ЗА**

**ВНИМАНИЕ**

