

# Безопасное колесо

Знатоки правил дорожного движения

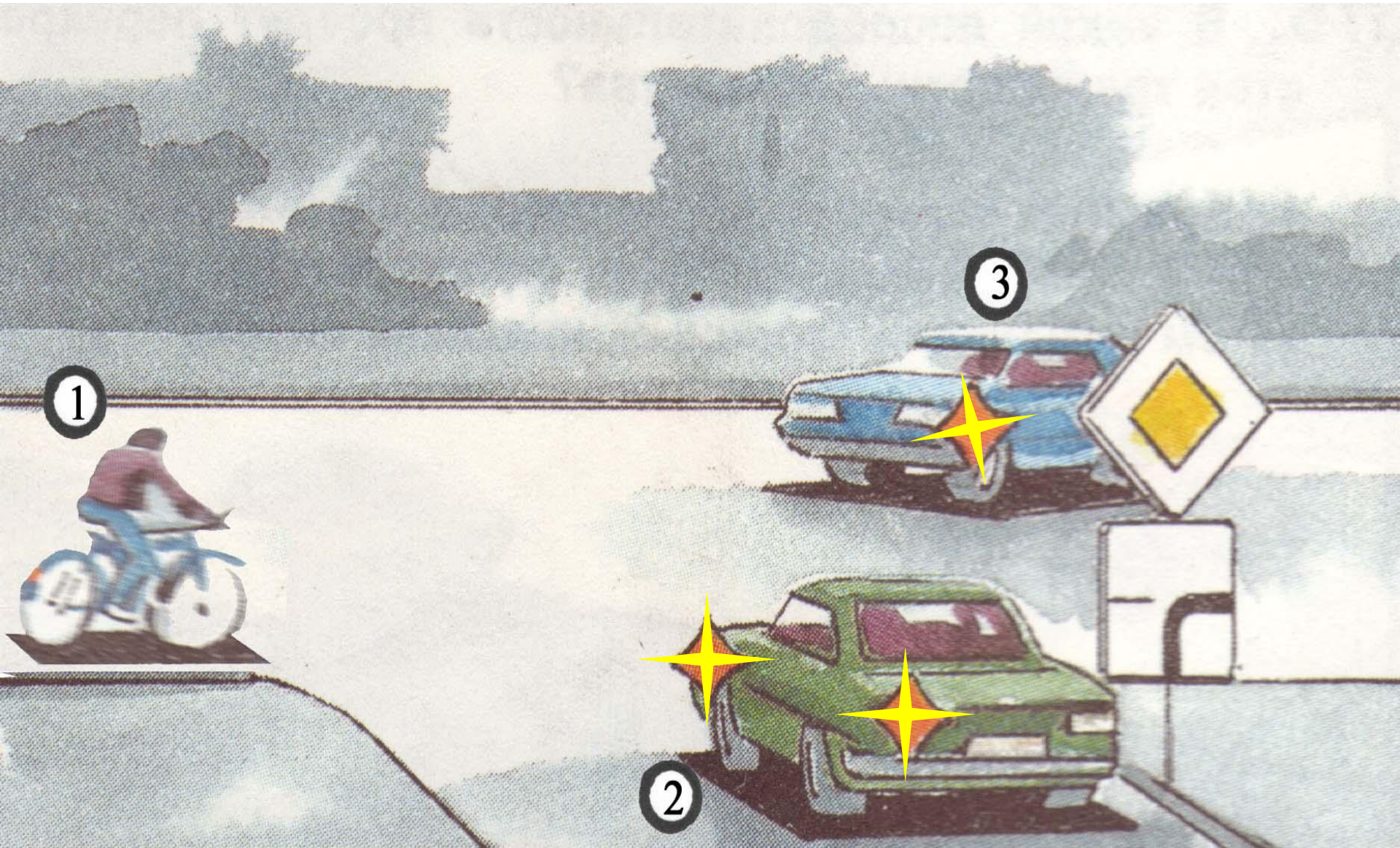
Тренинг 2

# Вопрос № 1

- В какой последовательности должны проехать перекресток транспортные средства?

# Вопрос № 1

**В какой последовательности должны проехать перекресток транспортные средства?**



# Вопрос № 2



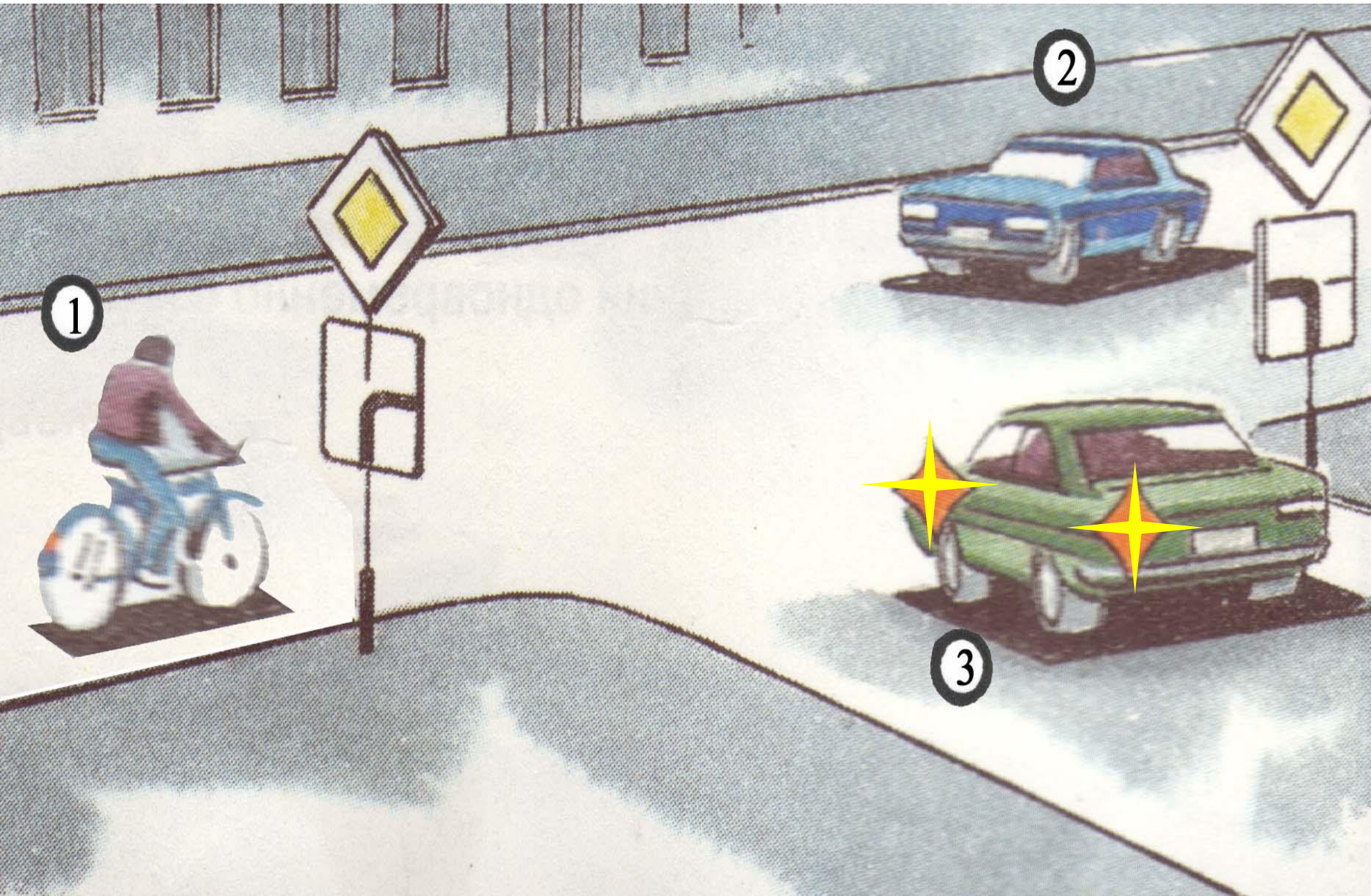
**Кто проедет перекресток вторым?**





## Вопрос № 2 .

Кто проедет перекресток вторым?



# Вопрос № 3

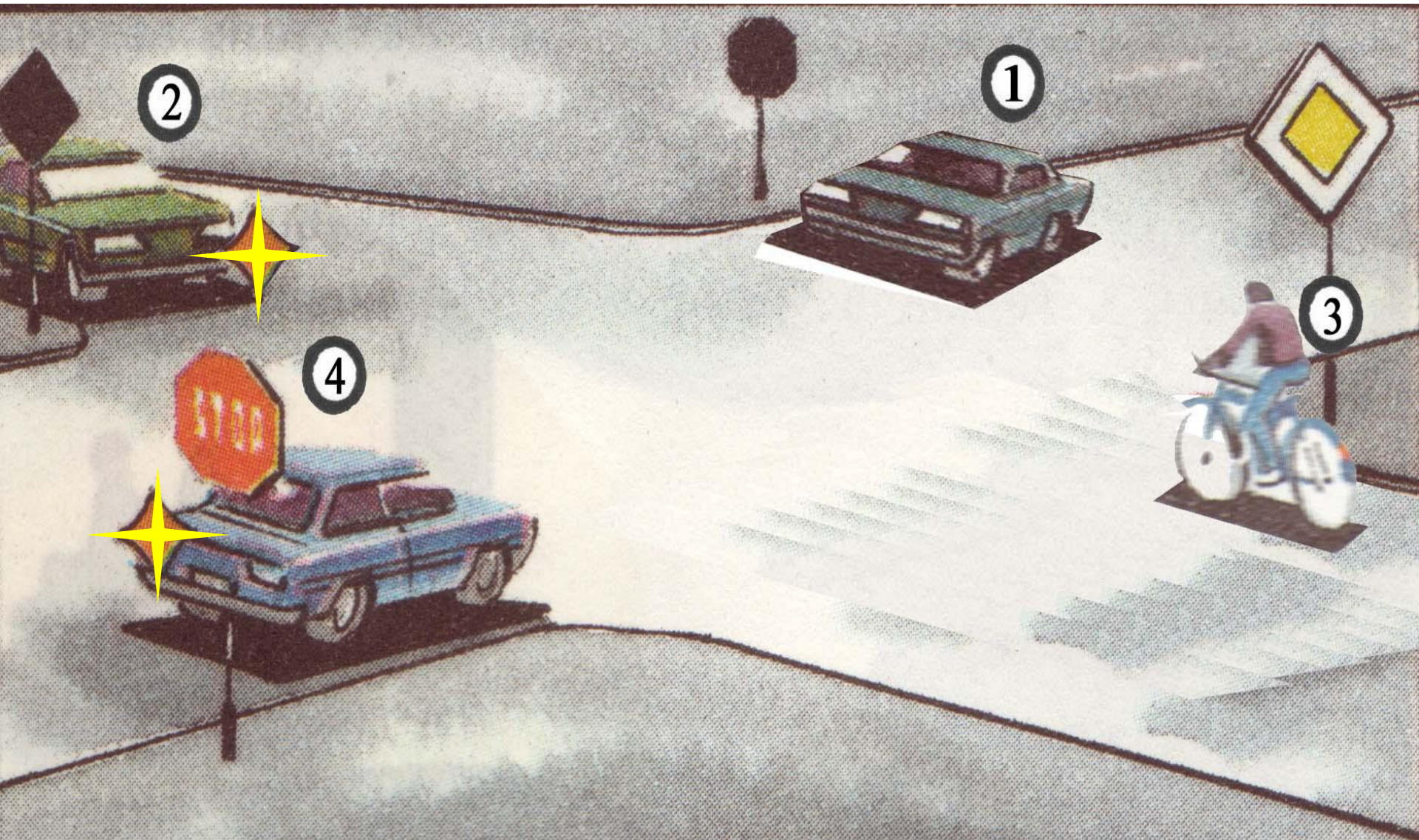
□ Кто проедет перекресток третьим?





# Вопрос № 3 .

Кто проедет перекресток третьим?



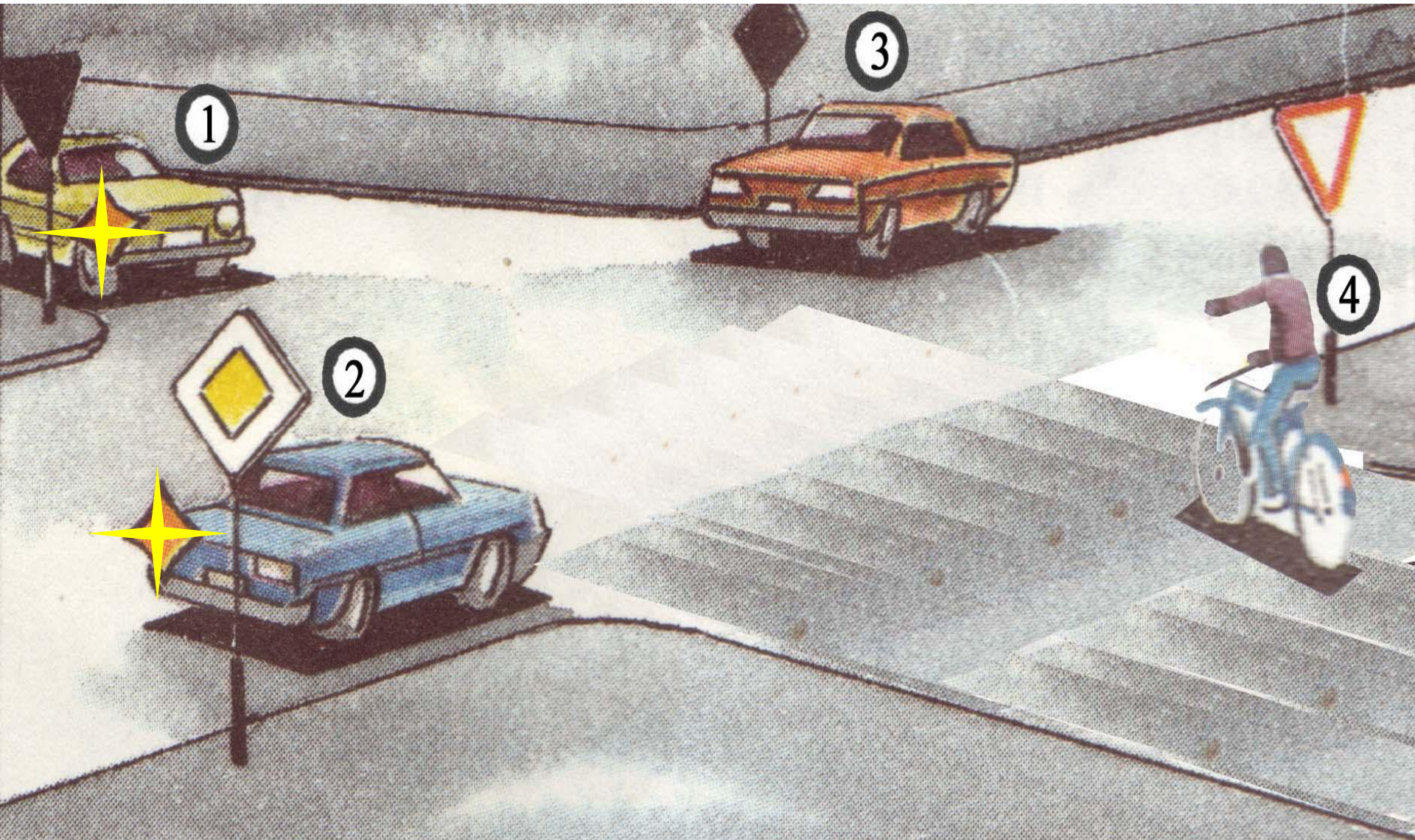
# Вопрос № 4

- **Определите порядок проезда перекрестка**



# Вопрос № 4 .

Определите порядок проезда перекрестка



# Вопрос № 5

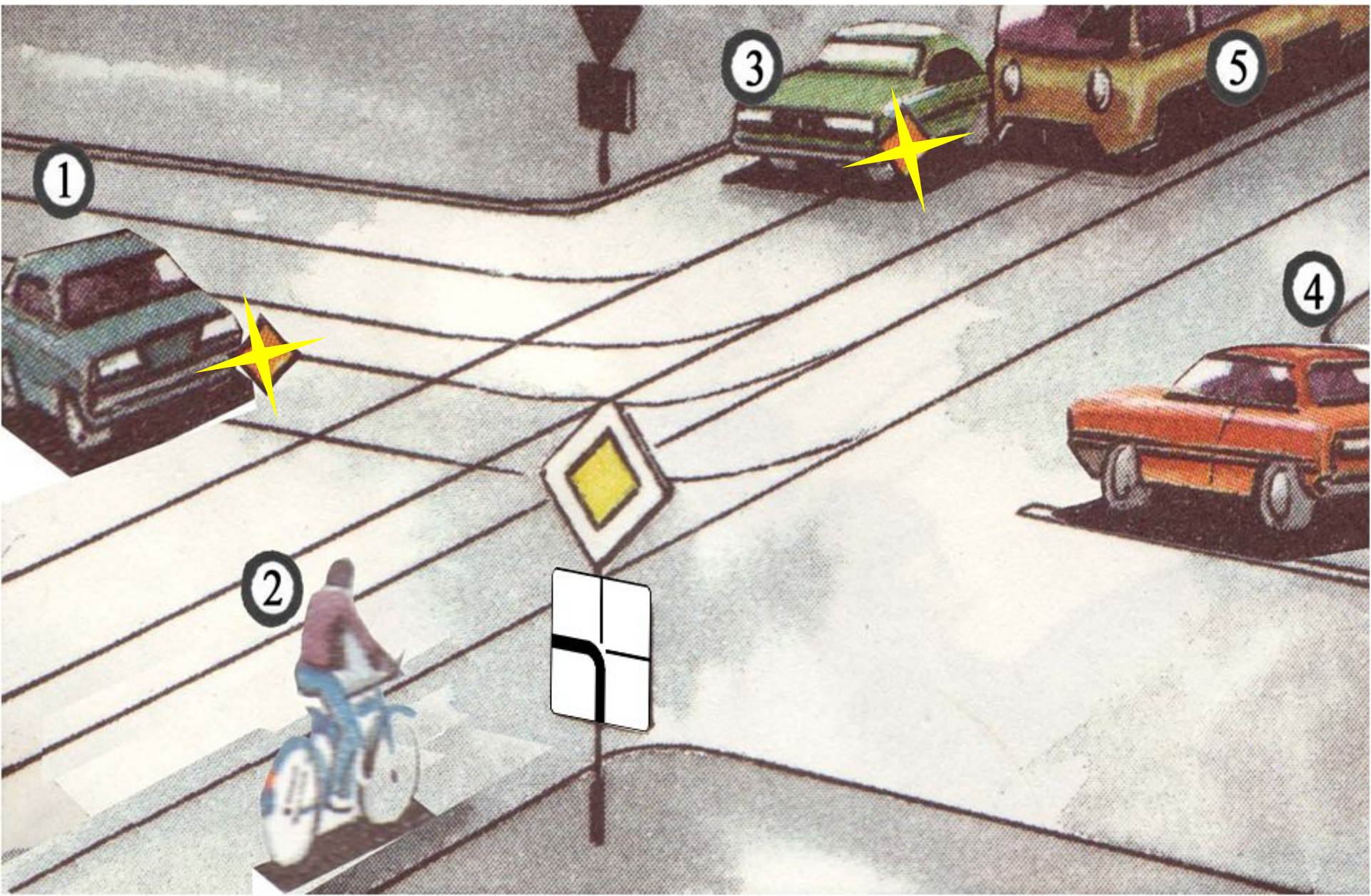
- Определите кто проедет перекресток последним?





# Вопрос № 5 .

Определите кто проедет перекресток последним?



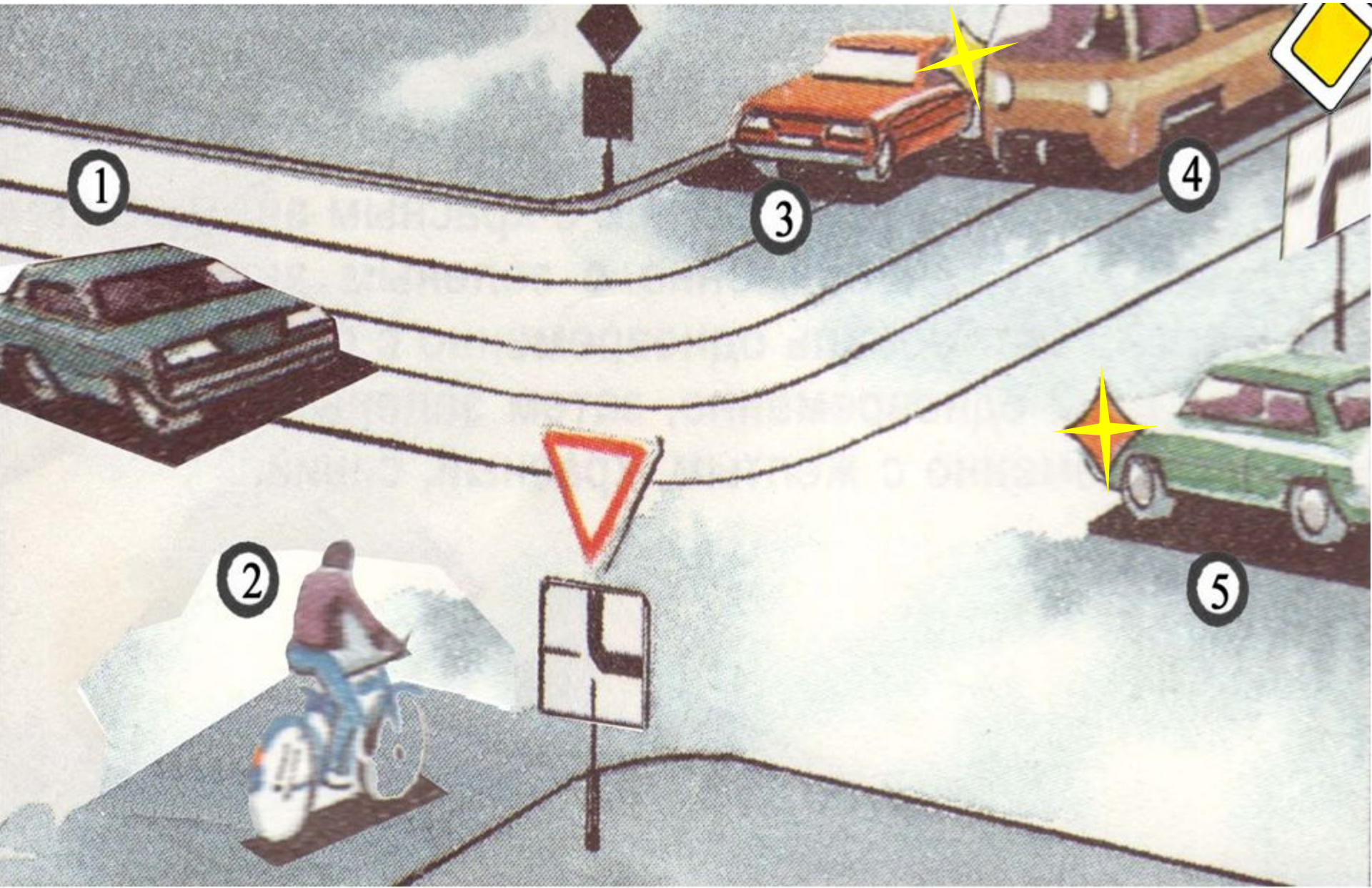


# Вопрос № 6

- Кому должен уступить дорогу велосипедист?

# Вопрос № 6 .

Кому должен уступить дорогу велосипедист?



# Вопрос № 7

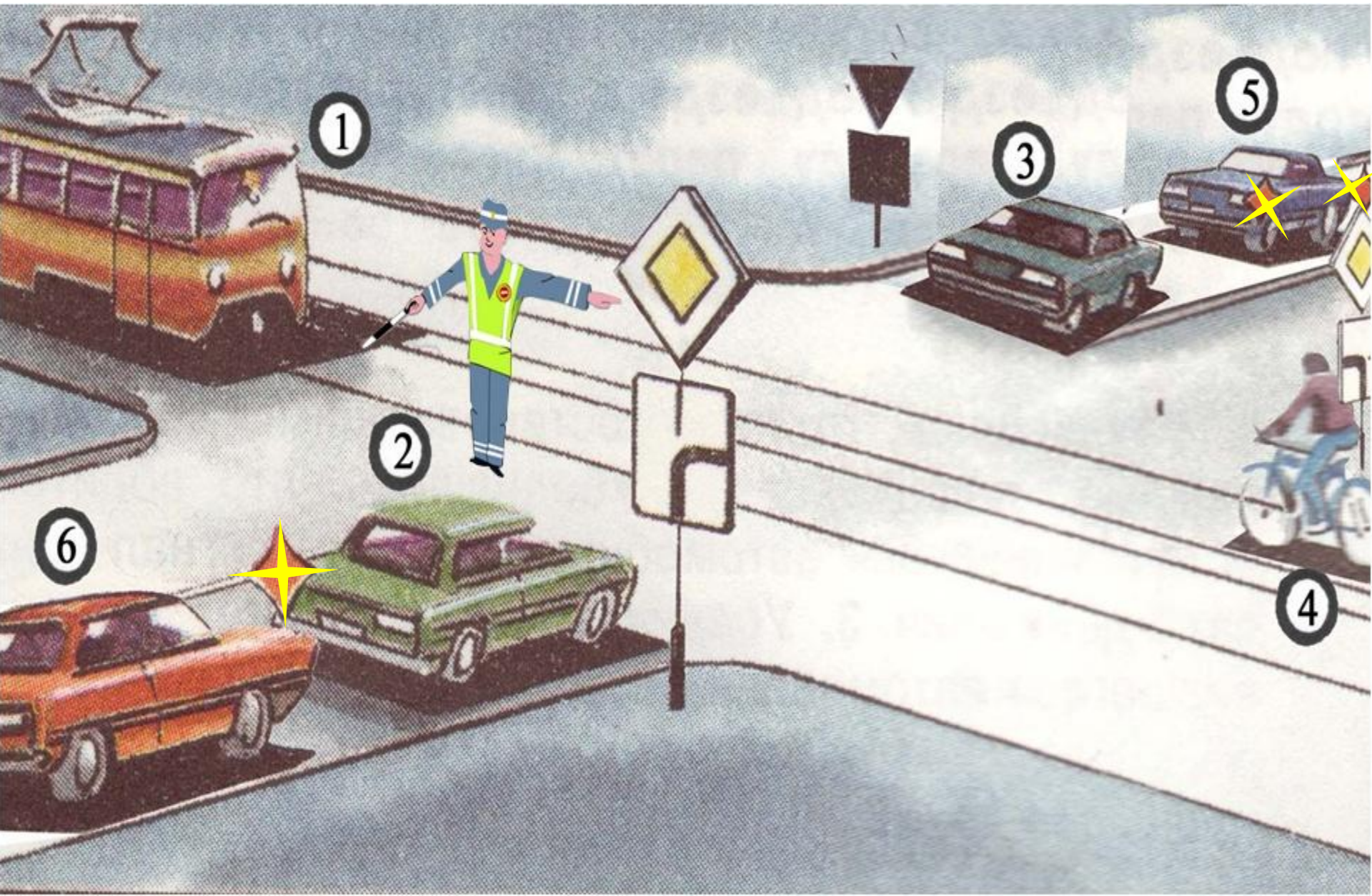
**Определите кому движение  
разрешено?**





# Вопрос № 7 .

Определите кому движение разрешено?



# Вопрос № 8

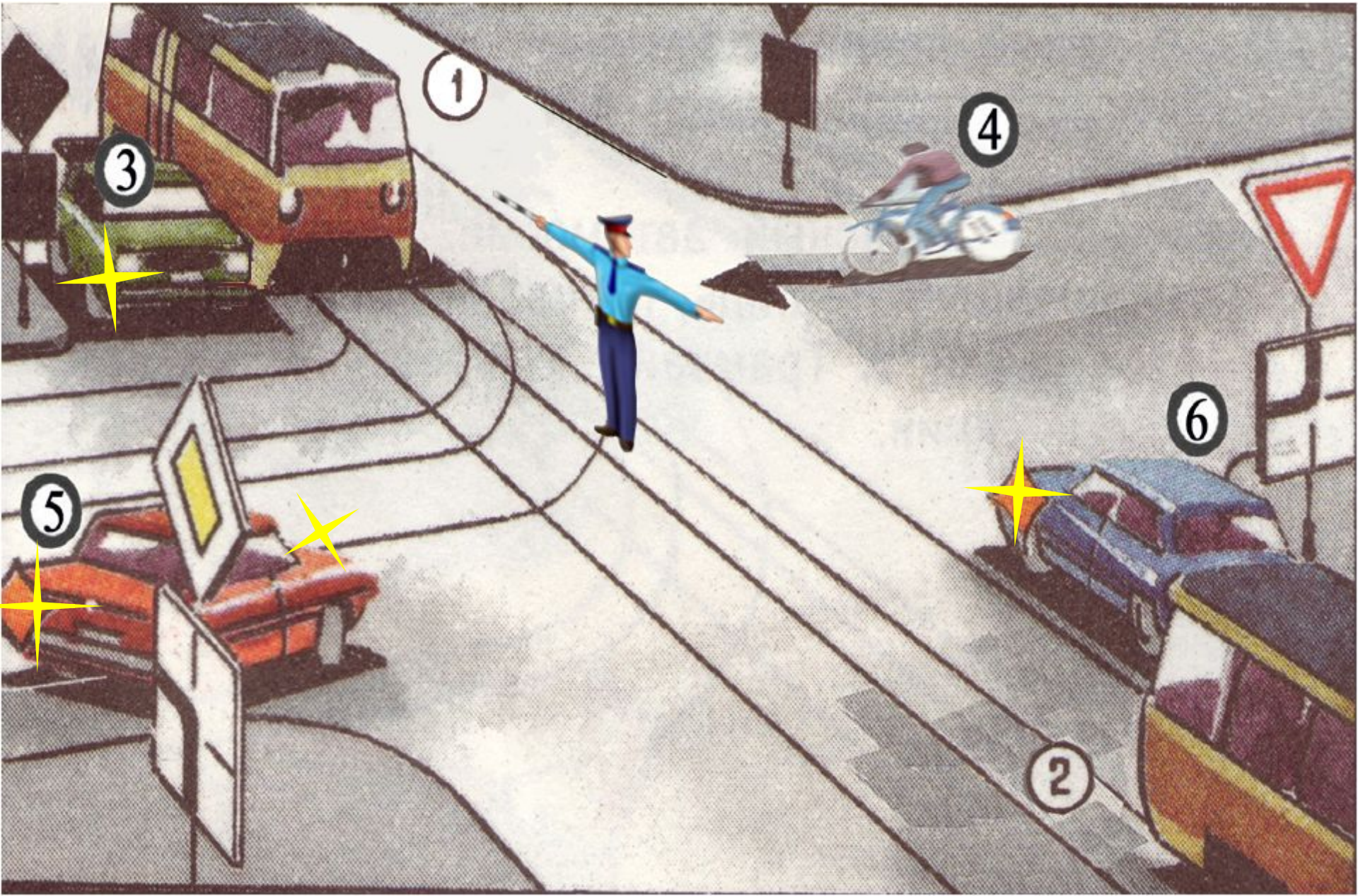
- Определите кому движение запрещено?





# Вопрос № 8 .

Определите кому движение запрещено?

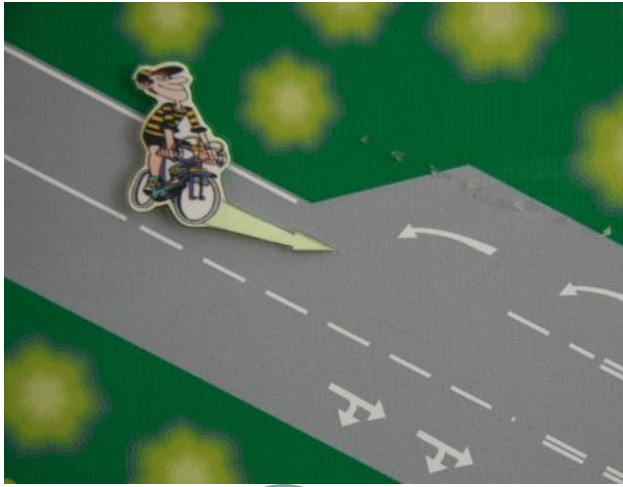




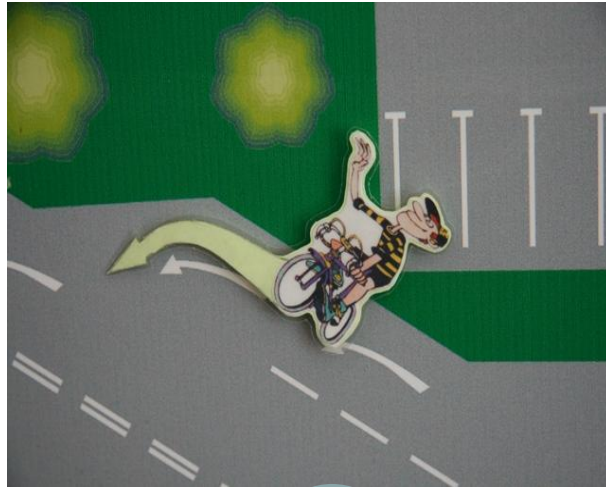
# Вопрос № 9

**Определите, кто из велосипедистов  
соблюдает ПДД.**





1



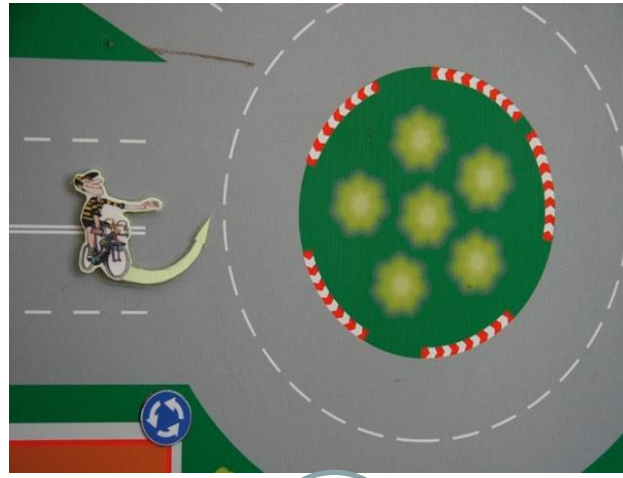
2



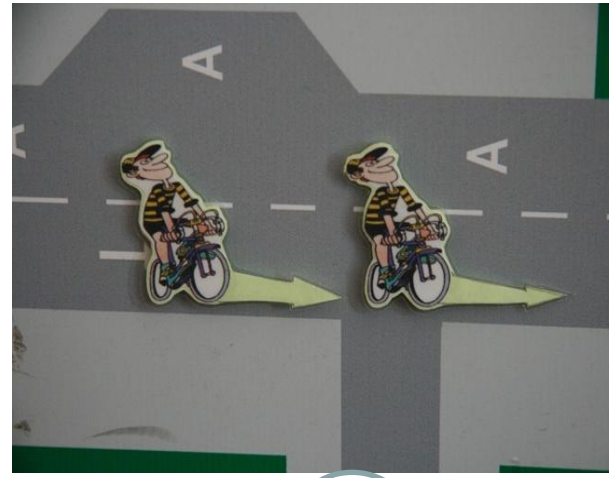
3



4



5



6

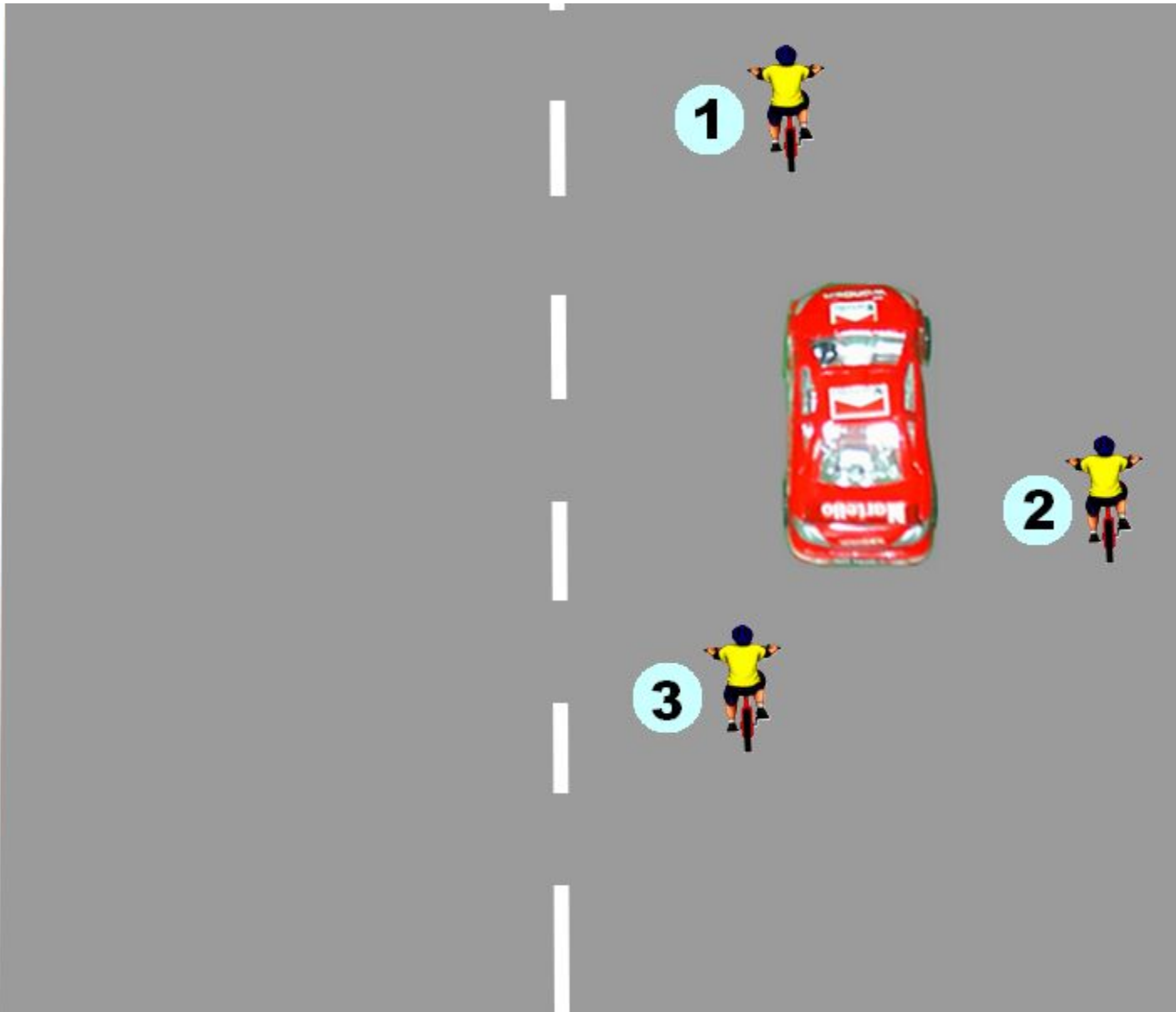


# Вопрос № 10.

- **Определите , кто из велосипедистов находится в слепой зоне для водителя легкового автомобиля?**

## Вопрос № 10 .

Определите , кто из велосипедистов находится в слепой зоне для водителя легкового автомобиля?





# Вопрос № 11

□ Можете ли Вы въехать на мост первым?



**Вопрос № 11.**  
**Можете ли Вы въехать на мост первым?**



- 1. Да.**
- 2. Нет.**



# Вопрос № 12

- С какой максимальной скоростью Вы можете продолжить движение на легковом автомобиле?

## Вопрос № 12.

С какой максимальной скоростью Вы можете продолжить движение на легковом автомобиле?



1. 60 км/час.
2. 70 км/час.
3. 80 км/час.



# Вопрос № 13

□ Что запрещено в зоне этого знака?

## Вопрос № 13.

Что запрещено в зоне этого знака?



1. Движение со скоростью более 20 км/час.
2. Движение только механических транспортных средств.
3. Движение любых транспортных средств.



# Вопрос № 14

- Разрешён ли Вам обгон, если реверсивные светофоры отключены?

## Вопрос № 14.

Разрешён ли Вам обгон, если реверсивные светофоры отключены?



1. Разрешен.
2. Разрешен, если скорость автобуса менее 30 км/час.
3. Не разрешен.



Конец задания



# ОТВЕТЫ

1. 3, 2, 1

2. 1

3. 1

4. 3, 2, 1, 4

5. 4

6. 5

7. 4

8. 4 / 5 / 6

9. 2 / 3 / 6

10. 2

11. 1

12. 3

13. 3

14. 3