

Оздоровление детей в
условиях горного курорта
Казахстана

Директор Республиканского детского клинического
санатория «Алатау» Мусаева К.К.

Алматы 2017г.

РДКС «Алатау» - является горноклиматическим курортом, расположенным в живописном уголке Мало-Алматинского ущелья предгорья Заилийского Алатау на высоте 1460 м над уровнем моря, в зоне нижнего пояса среднегорья что создает благоприятные условия для лечения детей с бронхолегочной патологией..



Клинический санаторий «Алатау» является единственным детским соматическим санаторием Республиканского уровня. Оздоровление проводится для детей со всех регионов Республики Казахстан с заболеваниями органов дыхания, почек, желудочно-кишечного тракта и с онкогематологической патологией.

Основной профиль - Бронхиальная астма.

100 коек по
ГОБМП

Продолжительность
заезда 21 день.
Ежегодно до 2000 детей
от 3-х до 14 лет
получают курс
лечения

20
хозрасчетных
коек

10 коек на реабилитацию детей с онкогематологией

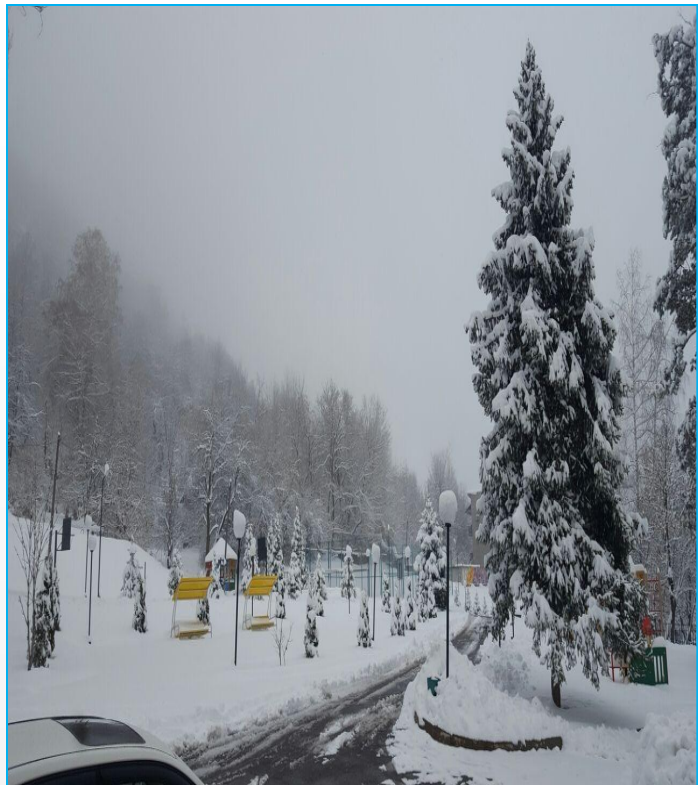


Территория, занимаемая санаторием, составляет 14 га, озеленена, имеются реликтовые ели, сосны, газоны с цветами. На территории расположены спальные лечебные хозяйственные корпуса, теплица. Средняя температура воздуха по месяцам и за год на основании многолетних метеорологических данных находится в следующих параметрах:

Месяц	1	2	3	4	5	6	
Температура	-4,4	-2,0	1,3	8,2	13,2	18,1	
Месяц	7	8	9	10	11	12	год
Температура	20,7	20,0	14,4	8,7	1,5	2,7	8,1



Относительная влажность воздуха невелика, в среднем 54% за год, среднегодовая облачность менее 20%. В районе санатория до 300 солнечных дней в году. Максимум ясных дней приходится на июнь, июль, август, сентябрь месяцы, много их бывает в декабре, январе, феврале, октябре. Запыленность воздуха, по данным отдела курортологии НИИ кардиологии МЗ РК незначительна. Болезненных микробов в 1м* воздухе в районе санатория «Алатау» почти в 200 раз меньше, чем в 1 м* воздухе в районе проспекта Абая в Алматы. Атмосферное давления в районе санатория несколько ниже, чем над уровнем моря.



Температура воздуха в районе санатория «Алатау» зимой на 3 градуса выше, чем в Алматы, летом почти на столько же градусов ниже, чем в Алматы. Суточные колебания температуры воздуха в районе санатория достигают 12-15С°. Осадки выпадают больше всего весной и поздней осенью. Самым дождливым месяцем является апрель и ноябрь. Яркое солнце шлет свои лучи практически круглый год, доводя температуру зимой нередко до 10 градусов выше нуля.

Время года	Зима	Весна	Лето	Осень
Алматы	-6,2	9,4	22,2	9,1
Санаторий «Алатау»	-3,0	7,6	19,6	8,2



В комплексе санаторно-курортного лечения отдыхающих детей ведущее место отводится климатотерапии. К климатическим процедурам относятся: аэротерапия, отдых и прогулки в хвойных лесах, у горной реки под воздействием гидро и аэроионов. Климатотерапевтические факторы используются в комплексе с формами ЛФК – это процедуры лечебной гимнастики, дыхательной гимнастики, ходьба по терренкуру, экскурсии, ближний туризм и подвижные игры. Обилие солнечных дней, чистый ионизированный горный воздух, долинный мягкий ветер, мощный лесной массив – все это позволяет широко применять воздушные и солнечные ванны, прогулки, дозированную ходьбу по терренкуру, лечебную физкультуру на открытом воздухе, Подвижные игры и спортивные эстафеты.



Режим в санаторий построен таким образом, чтобы лечение детей проходило в оптимальном режиме: сон, бодрствование, питание, активное движение, покой, отдых, культурный досуг. Такой режим, дозированный по времени и очередности мероприятий в санатории способствует легкой перестройке работы организма на новый благоприятный уровень и создание условий нервно-психической стабильности ребенка, на этом фоне лечение проходит всегда успешно.

Утренняя гимнастика является обязательной для всех детей. Она проводится с таким расчетом, чтобы к концу курса лечения детям привить навыки систематических занятий гимнастикой в домашних условиях.





В санаторий работает квалифицированный педагогический коллектив. Учебно-воспитательная работа тесно связана с лечебно профилактическими мероприятиями. Режимные моменты соблюдаются благодаря воспитателям, которые организуют проведение лечебных процедур, прием пищи, подготовку к культурно-массовым мероприятиям и досуг детей. В кино-концертном зале проводятся культурно-массовые мероприятия, в игровой в вечернее время дети играют в настольные игры. Для детей дошкольников организован отдельный класс с модулями Монтессори терапии. Их также обучают английскому языку. Детям один раз за заезд организуют экскурсии по городу Алматы, посещение музеев, выставок, высокогорного катка Медео и другие достопримечательности.



Шунгитотерапия

Для оздоровления и профилактики многих заболеваний в санатории применяется шунгит. Это уникальное природное образование, содержащее: Неграфитируемый углерод, Глинозем и почти все химические элементы таблицы Менделеева (кремний, титан, алюминий, железо, калий, натрий, кальций, серу и.т.д.) Фуллерены входящие в состав шунгита, являются антиоксидантами. Также он способствует снятию стрессов, положительной биоэнергетической зарядке, активизацию работы внутренних органов, что в свою очередь влечет к омоложению организма. Шунгит обладает бактерицидным, десенсибилизирующим, дезинтоксикационным, трофическим, седативным действием.

- Проведенные исследования шунгита показали, что прямой контакт камня с телом человека обеспечивает облегчение от боли и ряда заболеваний. Особенно хороший эффект наблюдается при заболеваниях опорно-двигательного аппарата, при кожных заболеваниях, способствует более быстрому заживлению порезов и прочее.
- В санатории шунгит применяется в виде шунгитовых ванн, аппликаций, электрофореза шунгитового раствора, босо хождения по шунгиту.



Одним из основных методов санаторно-курортного лечения является водолечение. В условиях санатория применяются лечебные ванны с использованием щунгитового раствора, травяные, соляные, с концентратами хвои, пихты, морской соли, а также все виды душа: циркулярный, дождевой, Виши, Шарко. Подводный душ – массаж, вихревая ванна для ног и спины.



Для оказания современной квалифицированной помощи при оздоровлении детей санаторий обладает всеми видами аппаратной физиотерапии (УФО, УВЧ, электрофорез, СВЧ, СМТ, Магнит, Лазер, биоптрон), а также дети получают процедуры Термотерапии: парафинолечение, контрастный душ, дозированная сауна, кедровая бочка «Здравница». В санаторий имеются 2 вида соляных комнат: соляная шахта и комната с морской солью и градирней для ионизации воздуха.





Современная медицина требует доказательности эффективности проводимого лечения. В своей работе, для прослеживания результатов, в санатории используются различная аппаратура: **Спирография**, На комплексе «Здоровый ребенок», можно провести несколько видов обследований: динамометрия, калиперометрию, индекс Кетле, электронная рулетка. Для определения объема выдоха, по параметрам которого можно судить о правильности подобранной терапии используется **Пикфлоуметрия**. Перед проведением назначении процедур, и Оксигенотерапии (активное вдыхание увлажненного кислорода 3-5 мин.) детям определяют насыщение крови кислородом с помощью **Пульсоксиметра**, которым снабжены все врачи санатория. Хороший дополнительный эффект оздоровления позволяет получить применение аппарата «Астмакор», работающий по принципу БОС где с помощью просмотра мультфильмов производится тренинг и приобретение навыков правильного дыхания.





РЕАБИЛИТАЦИЯ ОНКОГЕМАТОЛОГИЧЕСКИХ БОЛЬНЫХ

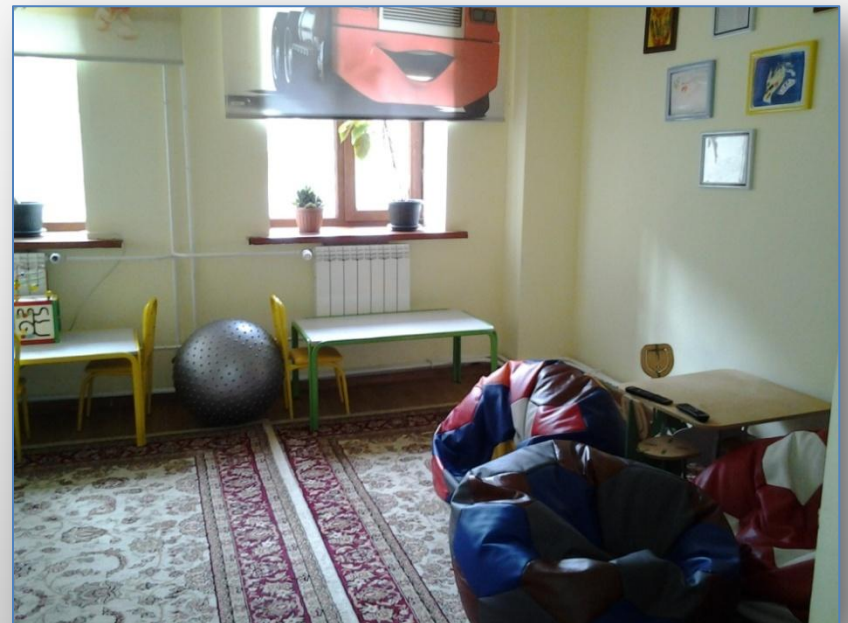


2014 года в санаторий получают курс реабилитации дети с онкогематологической патологией в межблочный период химиотерапии из Научного центра Педиатрии и Детской хирургии. В 2014 году - 160 детей, в 2015 – 319 детей и в 2016 году – 467 детей с родителями побывали на курсе реабилитации.



Дети находятся с одним из родителей в отдельной палате и часто к ним приезжают из дома папы и другие родные навестить. Для них созданы условия для совместного проживания. Палаты оборудованы так, чтобы было удобно и уютно детям и их родителям. Здесь есть все: кровать, диванчик, столик, стулья, шкафы для одежды и игрушек. Оснащением всех помещений нам помог Общественный Фонд «Здоровая Азия» Президентом которой является Плохих Нагима Джумашевна.

Для отдыха от больничной обстановки помещения оформлены максимально приближенно к домашней: Игровая в виде зала в доме. оборудована игрушками, мягкой мебелью, телевизором.
в ней дети чувствуют себя тепло и уютно. Играют, занимаются арт-терапией с аниматорами.





**В СТОЛОВОЙ ОБСТАНОВКА
ДОМАШНЕЙ КУХНИ –**

**САМАЯ ЛЮБИМАЯ У ДЕТЕЙ
И РОДИТЕЛЕЙ КОМНАТА,
ЗДЕСЬ ПО СЕМЕЙНОМУ
УЮТНО ЗАВТРАКАЮТ,
ОБЕДАЮТ, УЖИНАЮТ И
ОТМЕЧАЮТ ДНИ
РОЖДЕНИЯ И ПРАЗДНИКИ!!!**





С момента поступления на курс реабилитации детей осматривает педиатр и при необходимости лечит сопутствующие заболевания. перевязки, обработку ран проводит онколог.

Во время осмотра психолог проводит легкие тесты на «портрет семьи», на самооценку ребенка, проводит анализ социального статуса семьи. Все данные используются в работе психолога для выбора методик в своей работе. Занятия направлены на улучшение памяти, внимания, логики, развитие мышления, сенсорного восприятия, развитие мелкой моторики. Занятия проводятся как индивидуально, так и группами.



Структура нозологических форм пролеченных детей.

	Нозологические формы	Всего больных			
		2015г.	Уд.вес	2016г.	Уд.вес
1	Бронхиальная астма	544	34,67%	625	37,83%
2	Бронхиты	859	54,74%	914	55,33%
3	Реконвалесцент бронхопневмонии	53	3,37%	36	2,17%
4	Хронический пиелонефрит	42	2,67%	27	1,63%
5	Хронический холецистит	42	2,67%	36	2,17%
6	Ювенильные ревматоидные артриты	22	1,40%	12	0,72%
7	Онкологические заболевания	7	0,44%	2	0,12%
8	Итого	1569	100%	1652	100%

Лечение сопутствующей патологии

В структуре сопутствующих заболеваний пролеченных детей за 2016 год

- 1-ом месте-аллергопатология,
- 2-ом месте- ЛОР заболевания,
- 3-ем месте-заболевания ЖКТ,
- 4-ом-заболевания нервной системы,
- 5-ом месте-эндокринная патология.

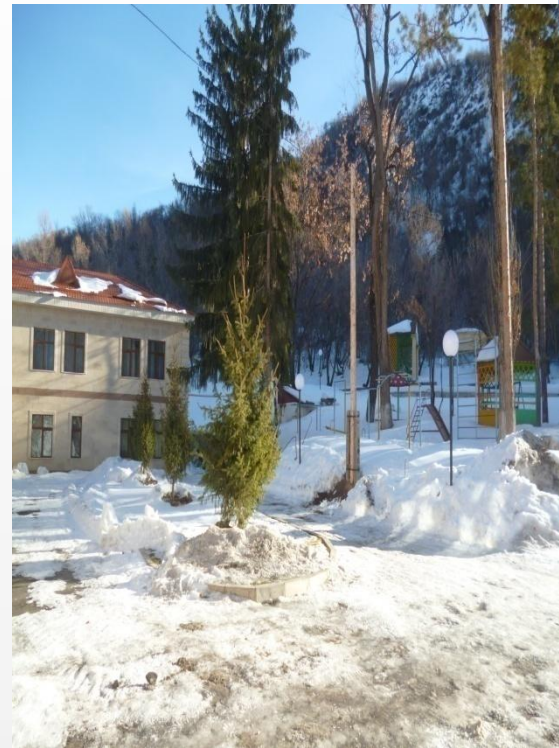
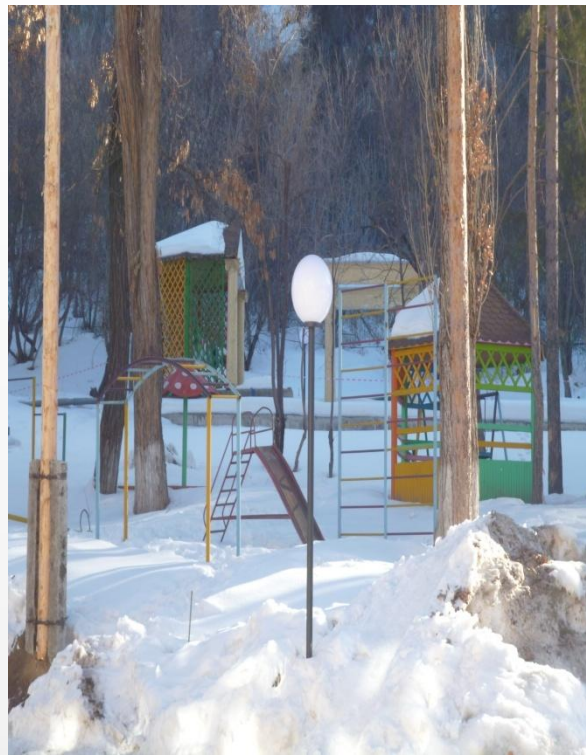


Для проведения консультации, выявления сопутствующей патологии и его лечения в штате санатория имеются специалисты: стоматолог, ЛОР врач, аллерголог, физиотерапевт.

В данной таблице возрастная структура детей пролеченных за 2015 и 2016 гг. где отмечается в динамике увеличение направляемых детей в возрасте от 7 до 12 лет по сравнению с предыдущим годом. Ранее было больше детей старше 12 лет. Для осуществления раннего охвата детей санаторным оздоровлением, нам пришлось увеличить количество мест выделенное на родителей. Расширить возрастной диапазон детей с сопровождающими лицами с 3-х до 12 лет.

Возраст		Количество детей	
		2015г.	2016г.
		всего	всего
1	С 3-х до 7 лет	186	309
2	С 7 до 12л	931	1090
3	Старше 12 лет	452	253
4	Всего	1569	1652

Эффективность оздоровления пролеченных детей.



	Исходы лечения	2015г.		2016г.	
		всего	Уд.вес	всего	Уд.вес
1	С улучшением	1566	99,81%	1652	99,88%
2	С ухудшением	-	-	2	0,12%
3	Без перемен	3	0,19%	-	-

Спасибо за внимание!

