

Архитектура Англии 17-18 вв.

Иниго Джонс
(1573-1652 гг.)



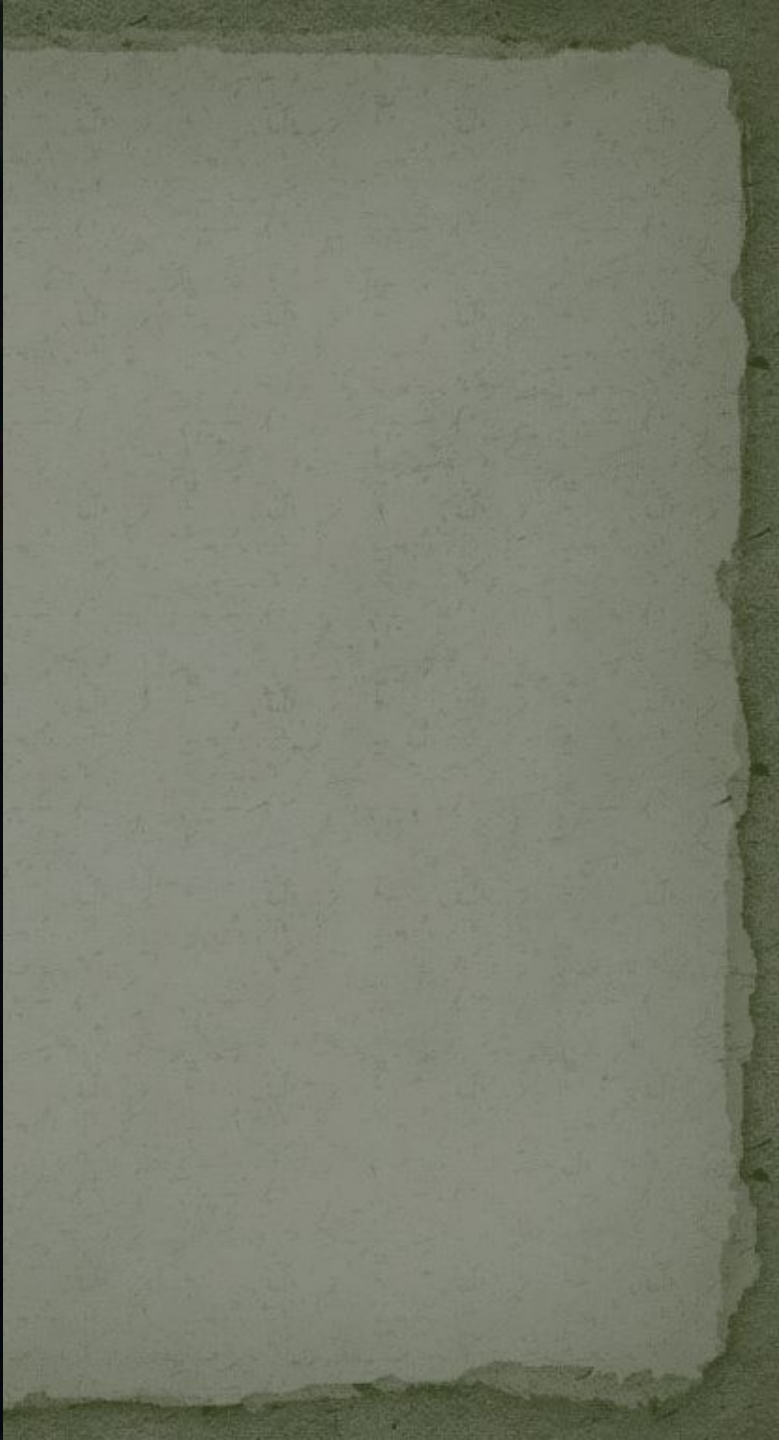
Куинз-хаус (1616-1635 гг.)

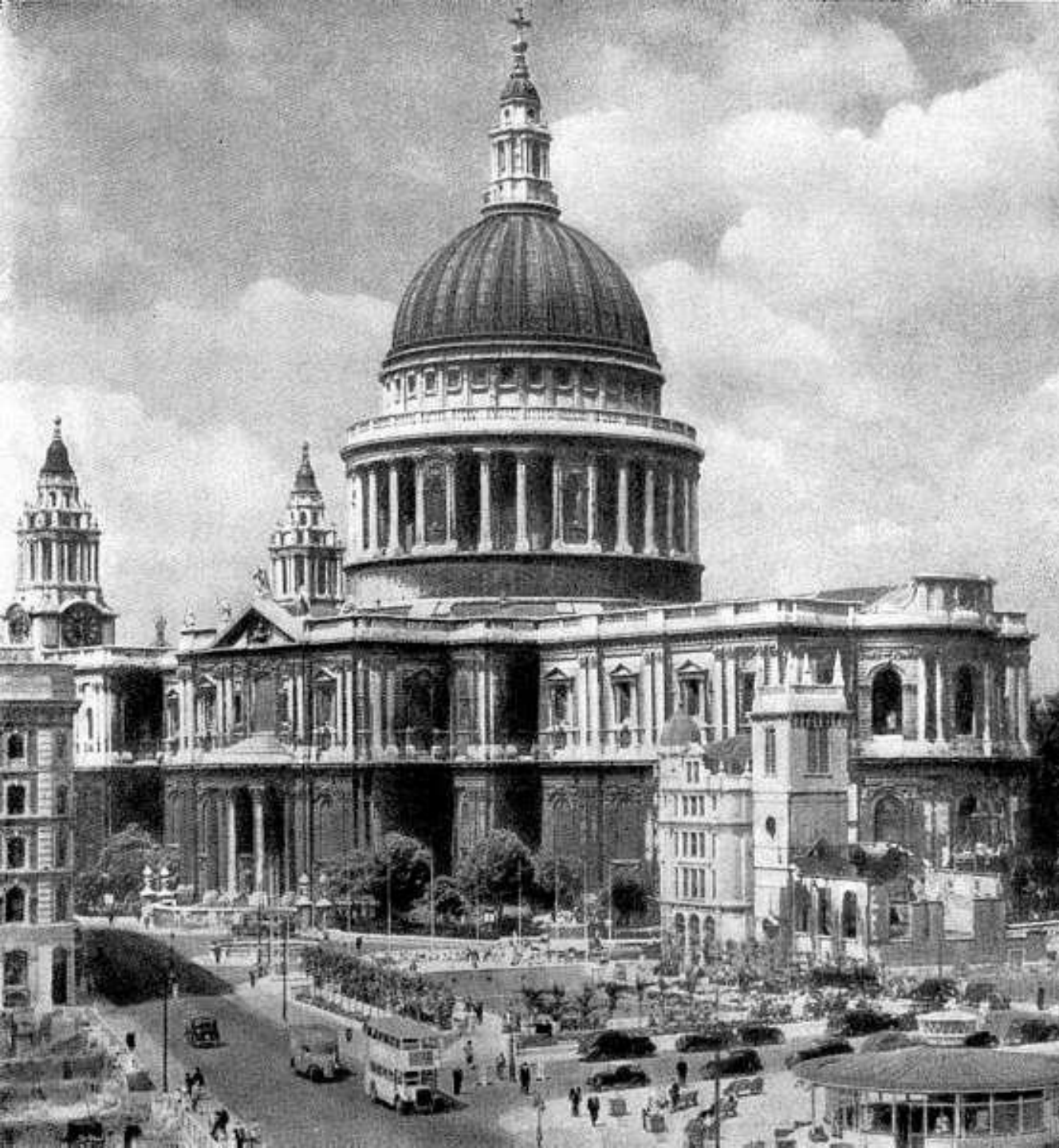


Банкетинг-хаус (1619-1622 гг.)



SIR CHR. WREN,
Late Surveyor General of
the Royal Buildings.
He died the 24 of 1697 aged 84.





Собор
Святого
Павла
(1675-171
0 гг.)

Королевский госпиталь в Гринвиче (1696-1716 гг.)



Палладианство

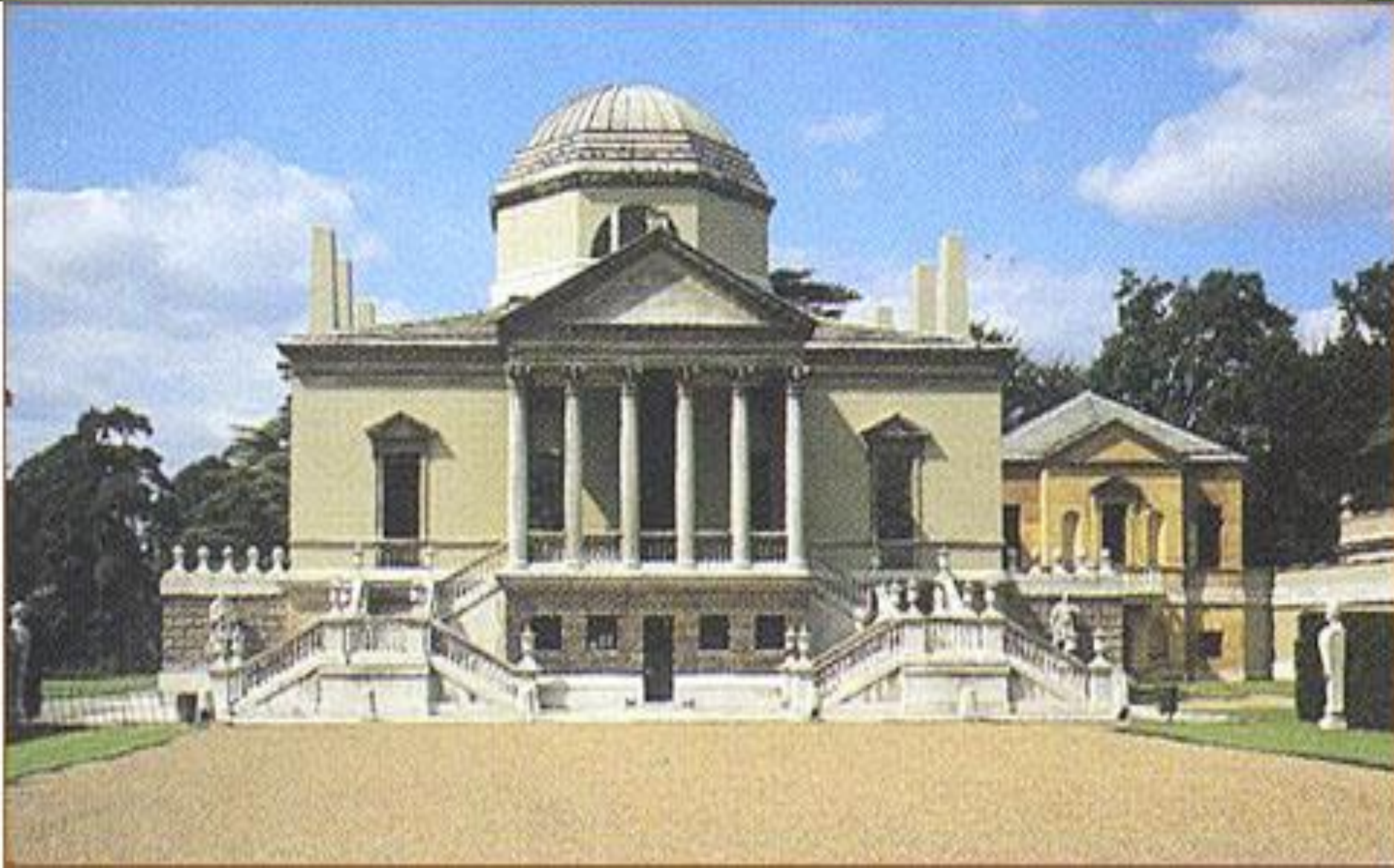


PALLADIAN WINDOW ABOVE DOOR
20 St James's Square, London
Rear elevation

дом в саду с садом на ул. (1714 1720
гг.)



Вилла в Чизике (1723-1729 гг.)



«Ротонда»



Парк в Чизике



Усадьба Холкем Холл (1734 г.)



Архитектура неоклассицизма

Этруссская комната. Остерли-парк. (1762-1769 гг.)





Приёмная.
Сайон-
хаус
(1762-1764
гг.)

Тюрьма Ньюгейт (1768-1780 гг.)



WEST VIEW of NEWGATE.

Английский банк (1795-1827 гг.)



Готическое возрождение

Вилла в Строруберри Хилл. Твикнем. (1746-1790 гг.)



Аббатство Фонтхилл (1796-1807 гг.)

FONTHILL ABBEY.

Plate II.



Drawn by J. Martin.

Engraved by T. H. B. H. H.

VIEW OF THE WEST, & NORTH FRONTS.





Здание парламента в Лондоне

