



Презентация новых шин WestLake



Шины WestLake изготавливаются компанией Zhongce Rubber Group, крупнейшим производителем шин в Китае:



Zhongce Rubber Group Co. Ltd
производит шины с 1958 года



Zhongce Rubber Group Co. Ltd
является ведущим заводом
в Китае



Zhongce Rubber Group Co. Ltd
занимает 10 место в мире
по объему производства



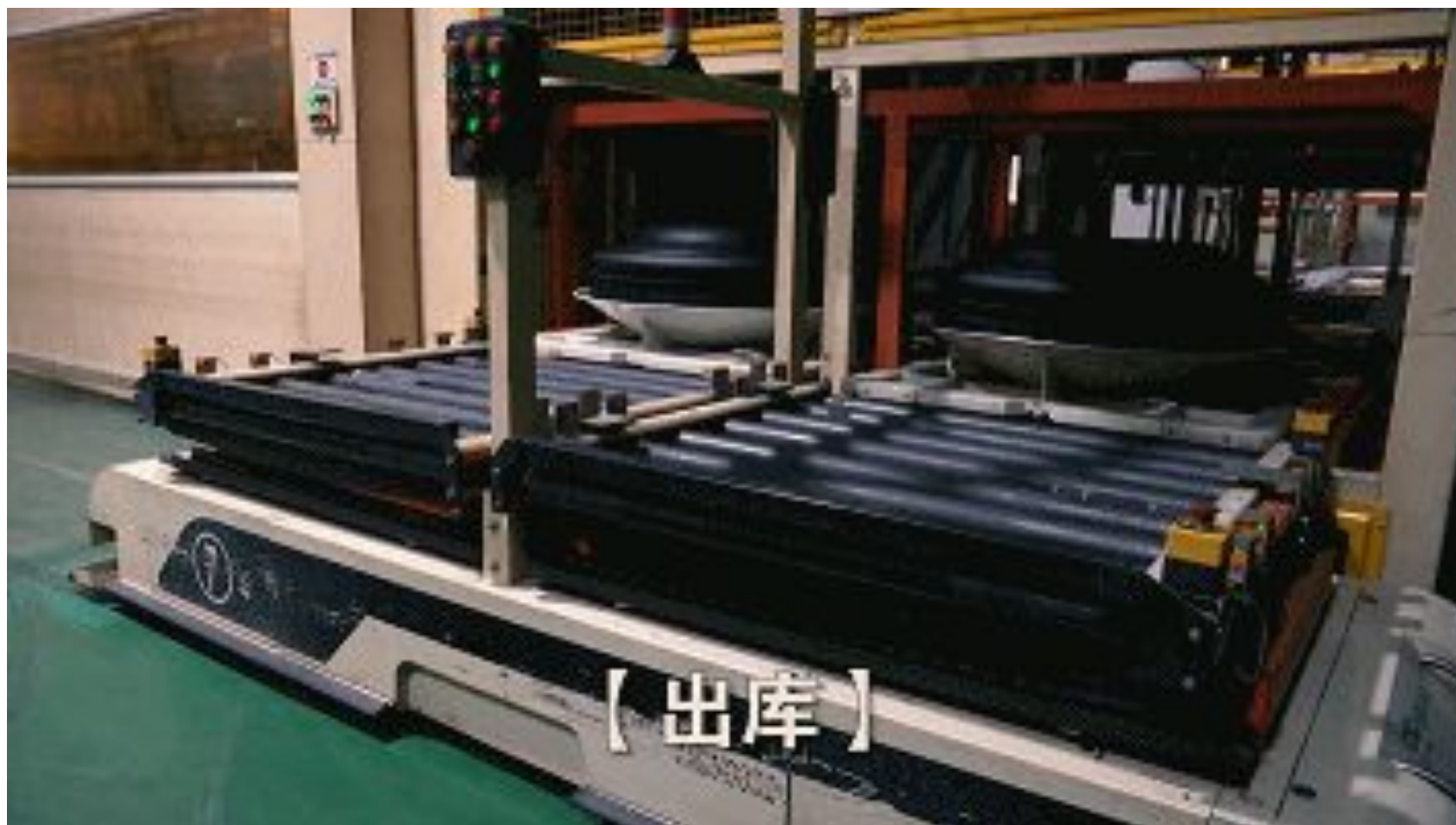
Более 8 лет на российском
рынке. Надежный бренд
из Китая

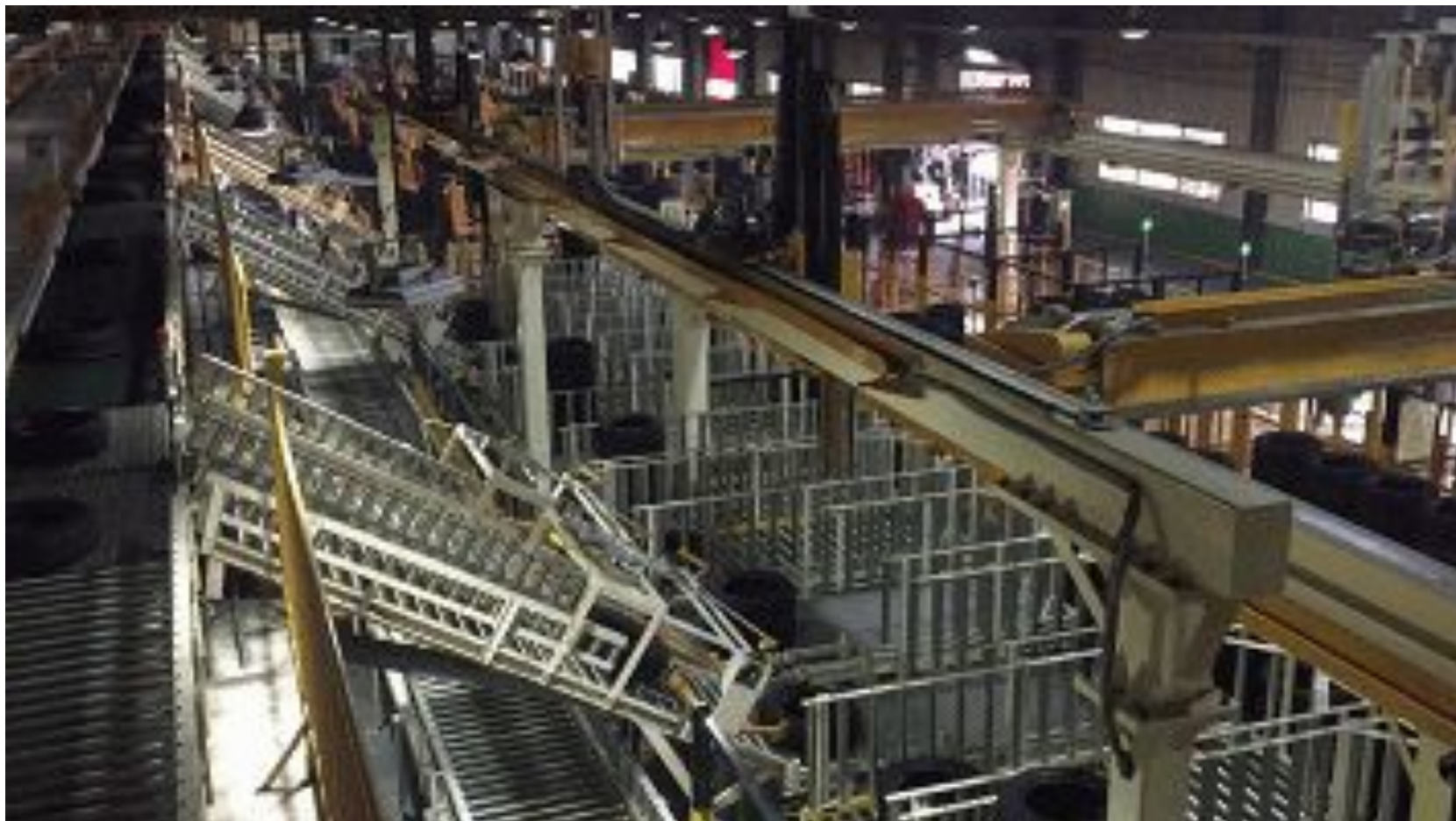


WL производится
на современном
оборудовании в Таиланде



Шины WestLake производятся на современном высокотехнологичном оборудовании в Таиланде







Головное
предприятие
компании
Zhongse
Rubber Group
расположено
в городе
ХаньЖоу





Дорожные тесты по Европе

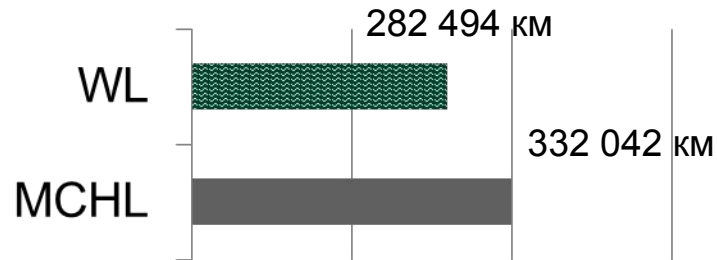




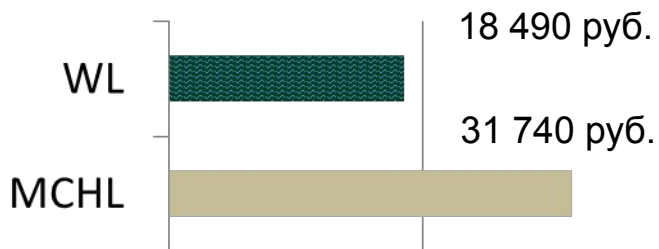
РЕЗУЛЬТАТЫ ТЕСТИРОВАНИЯ РУЛЕВОЙ ШИНЫ 315/70R22.5

WestLake WSR1 / Michelin XZE

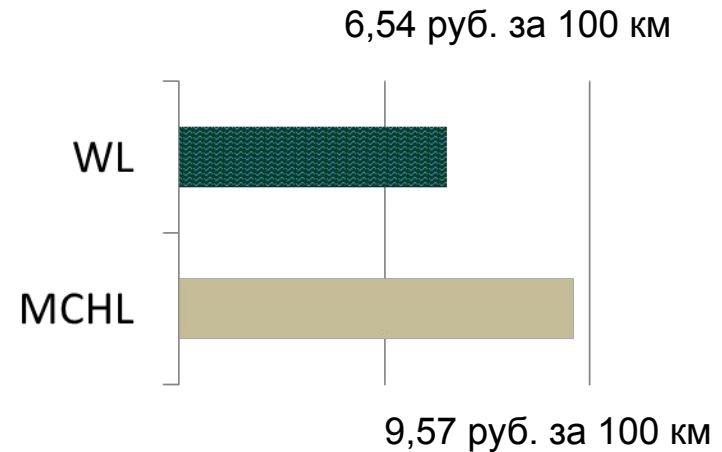
Пробег



Стоимость

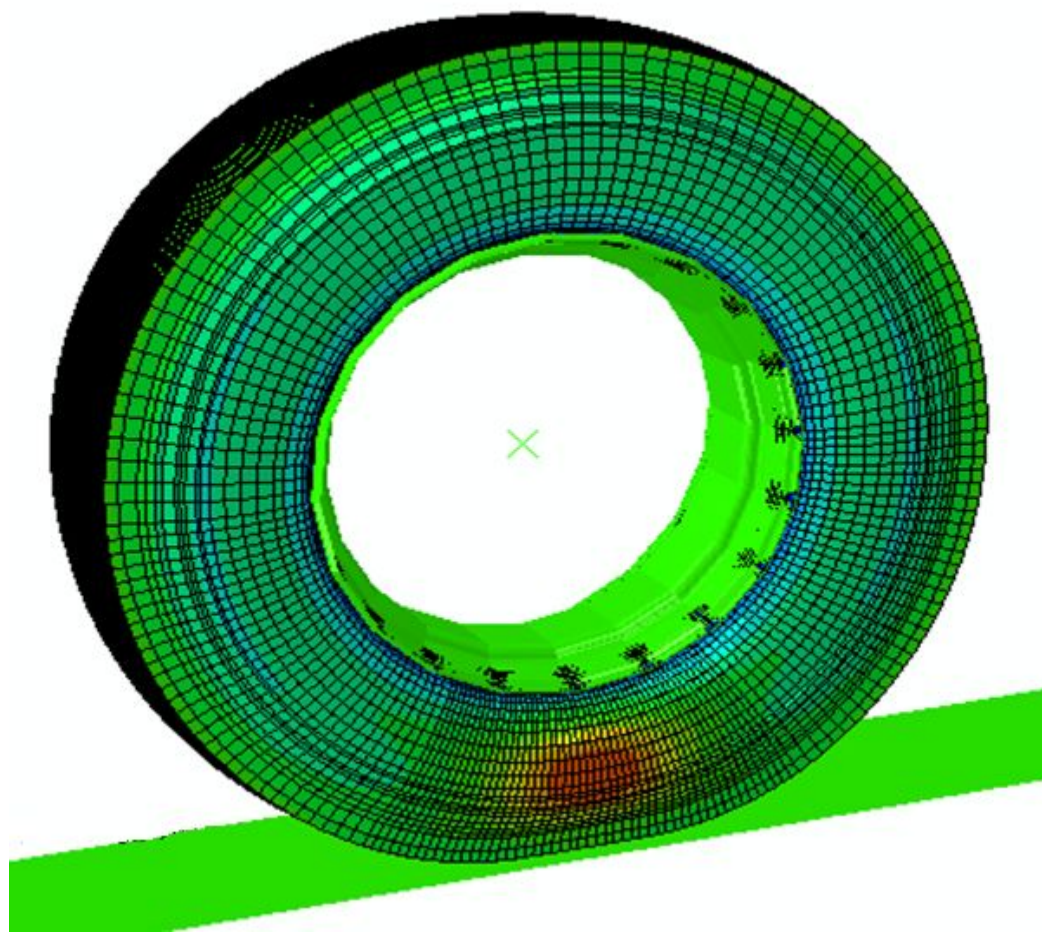


Цена за КМ пробега

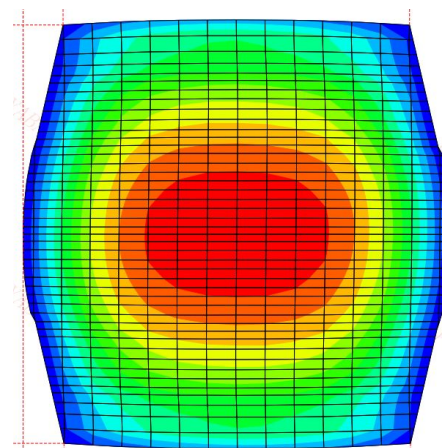




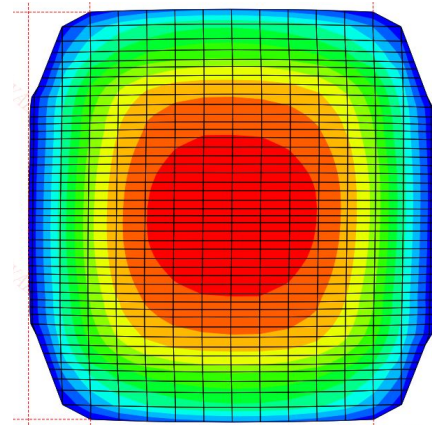
Теплограмма шины WESTLAKE



Характеристики улучшены



Пятно контакта старого профиля



Пятно контакта нового профиля



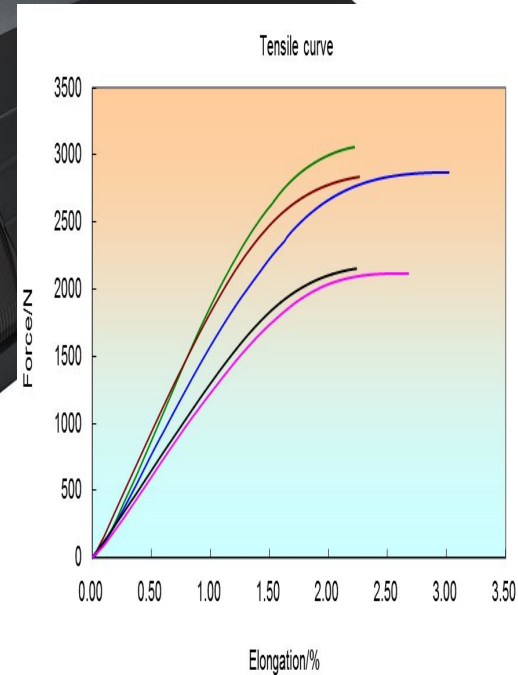
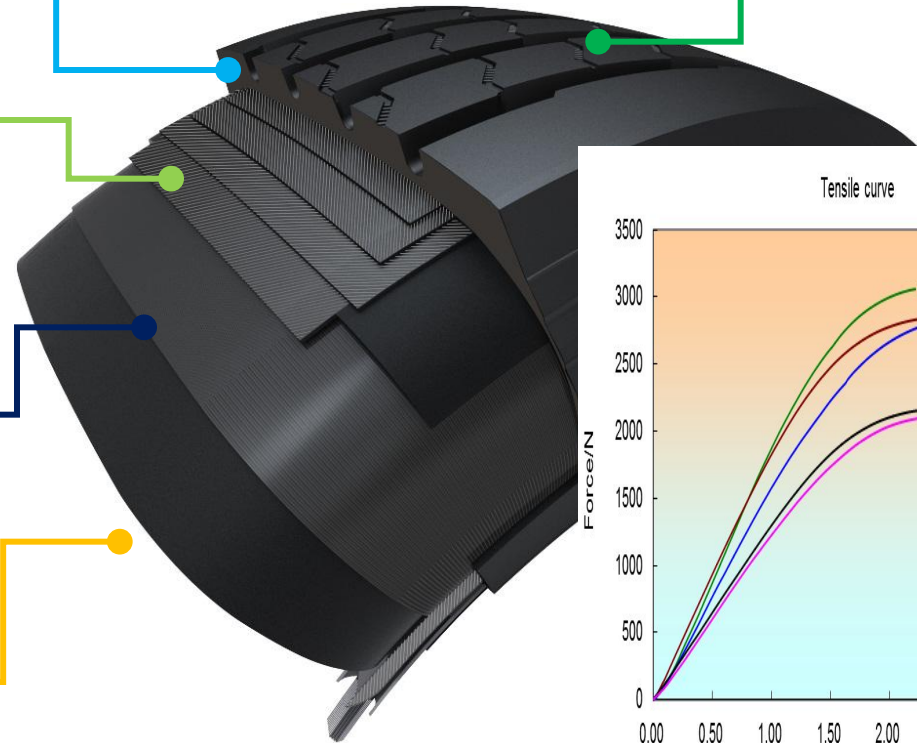
Ударопрочный (Н1) металлокорд, эффективная защита каркаса шины от повреждения в результате удара

Высокопрочный (ST) металлокордный слой брекера, имеющий высокодисперсную структуру обрешивания каучуком, что эффективно предотвращает коррозию стальных нитей брекера, повышает срок службы шины и возможность восстановления

Ультра высокая прочность (ST) стального корда каркаса, отличные противоусталостные свойства

Полностью бромбутилкаучуковый термослой, уменьшает проницаемость для кислорода внутри шины, уменьшает термическое старение резины, повышает срок службы шины.

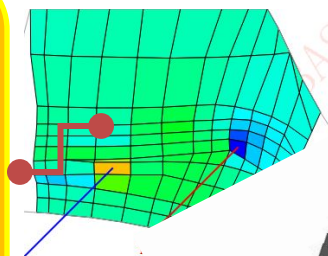
Запатентованная технология дисперсии диоксида кремния, шины с низким сопротивлением качению и высокой износостойкостью



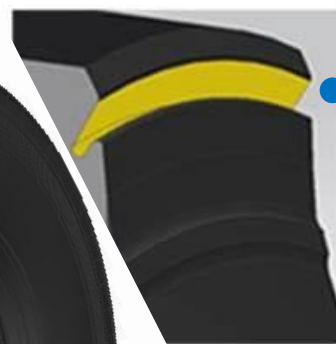


AS668

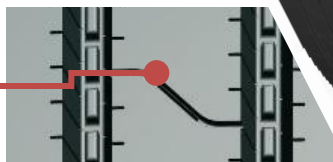
СВОТ
Уменьшает
высокую
температуру
плеча шины
Повышает
долговечность
шины



Форма
конструкции
теплоотвода
эффективно
уменьшает
высокую
температуру
плеча
протектора



Стабильная
управля-
емость на
сухой и мокрой
дороге



Способность
самоочи-
щения от
камней





AT560

Применимо ко всем видам сложных дорожных условий M+S

Продольные
зигзагообразные канавки
S-образные поперечные
ламели
Протектор устойчив к
внешним повреждениям
Применимо ко всем видам
дорожных условий



Система
анти-клип от
камней,
эффективная
защита
каркаса

Увеличенная плечевая
зона для улучшения
поперечной устойчивости
и для снижения
неравномерного износа



CM335

Подходит для ведущей оси на асфальтированной дороге

Вертикально-горизонтальный симуляционный рисунок, подходит для хорошей асфальтированной дороги, пригоден для дальних перевозок

Низкотермичная резина протектора, уменьшает сопротивление качению шины и повышает топливную экономичность.



Хорошо для мокрого и сухого покрытия
M+S
TRACTION

Боковые канавки соединены между собой, чтобы уменьшить неравномерность износа шины

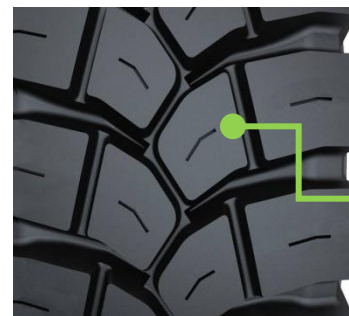


MD777

Подходит для сложных дорожных условий на ведущей оси

Хорошее самоочищение,
ведущий рисунок, подходит для
короткого расстояния
транспортировки

Низкотермичная резина
протектора, уменьшает
сопротивление качению шины и
повышает топливную
экономичность



Мощные
ходовые
качества M+S
TRACTION

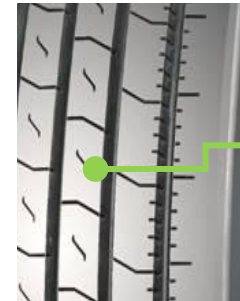
Высокоэффективная формула
резины протектора для различных
дорожных условий



CR931

Для шоссе и междугородних перевозок

Высокая износостойкость, низкотермическая резина протектора, снижает сопротивление качению шины и повышает эффективность использования топлива



Отличное сцепление с мокрой и сухой дорогой M+S

Увеличенная плечевая зона для улучшения поперечной устойчивости и для снижения неравномерного износа



Спасибо за внимание



www.petromaster.ru
