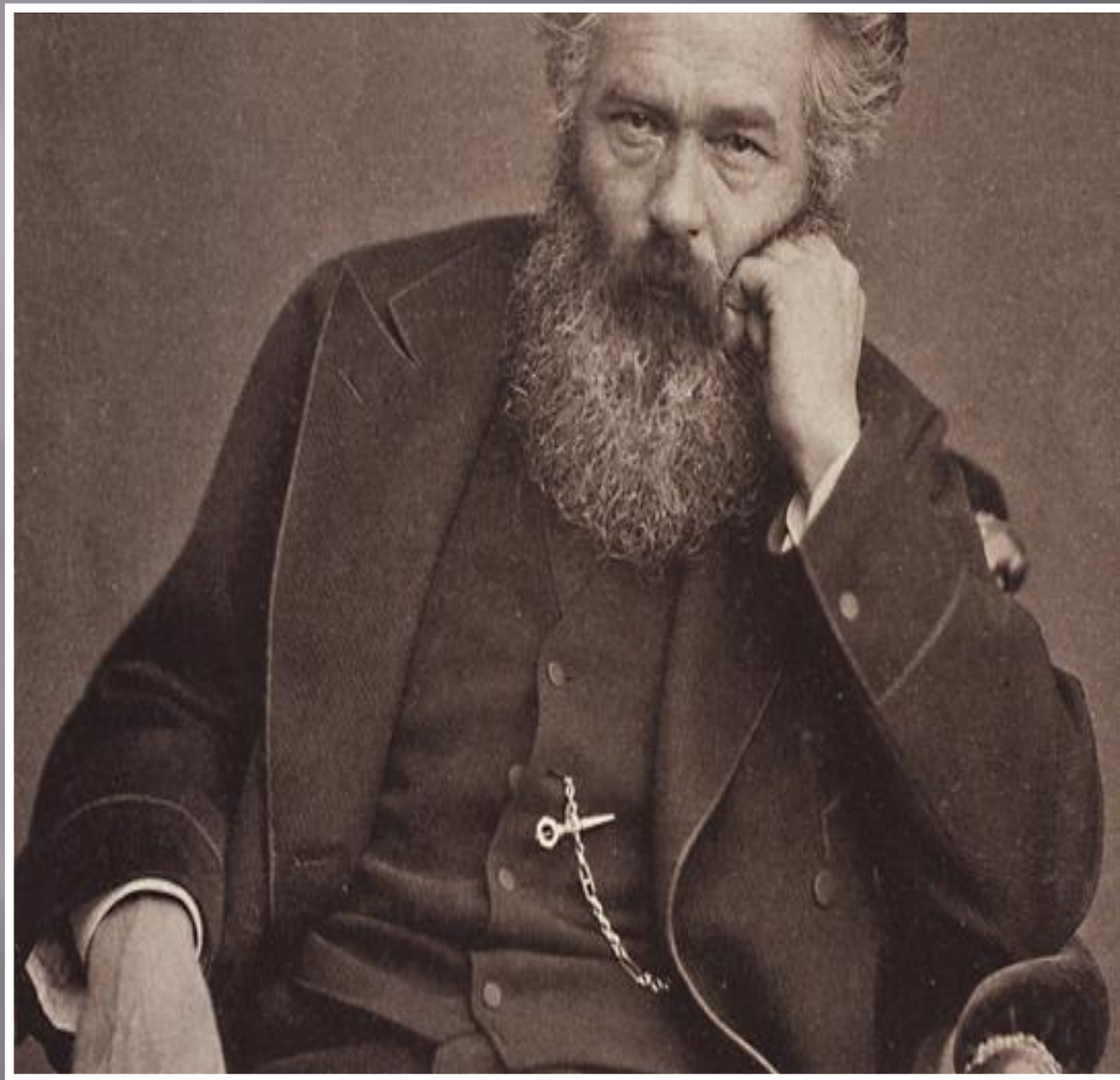


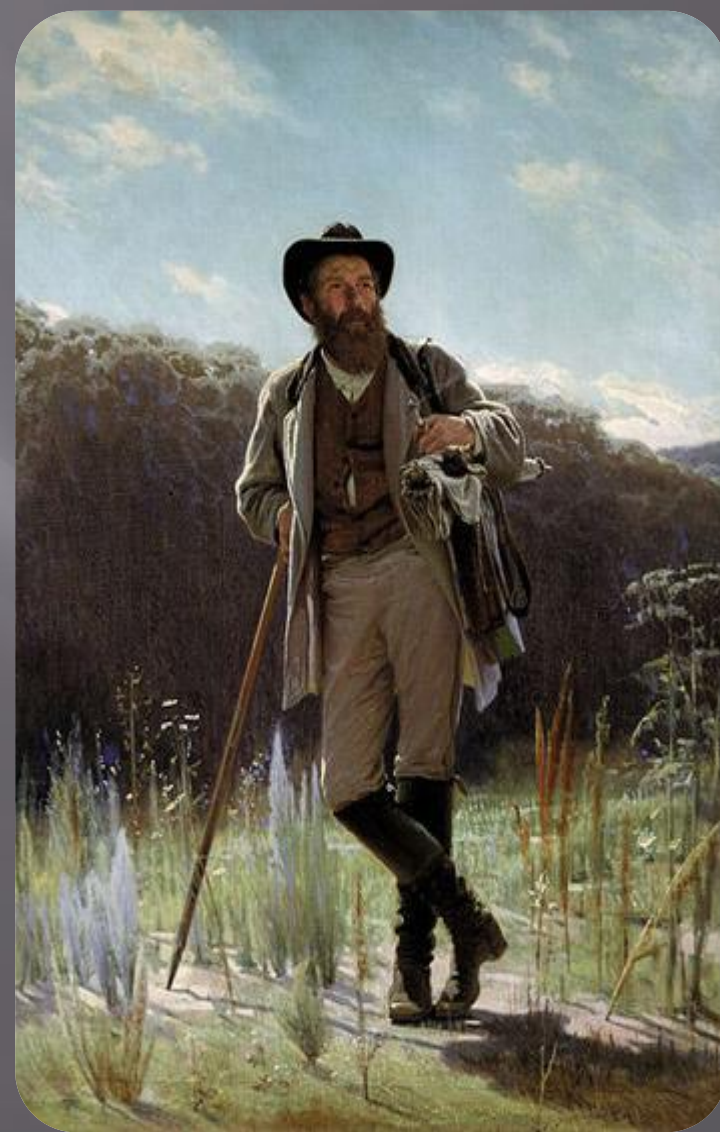
ШИШКИН
ИВАН
ИВАНОВИЧ

(1832-1898)



**Иван Иванович родился 25 января 1832 г.
в городе Елабуга, в купеческой семье.**

Иван Иванович Шишкин (1832 – 1898) – великий русский художник (живописец, пейзажист, гравёр), академик.



**Во всех своих произведениях
он является удивительным
знатоком растительных
форм, воспроизводящим их с
тонким пониманием как
общего характера, так и
мельчайших отличительных
черт любой породы деревьев,
кустов и трав.**



«Берёзовый лес», 1871

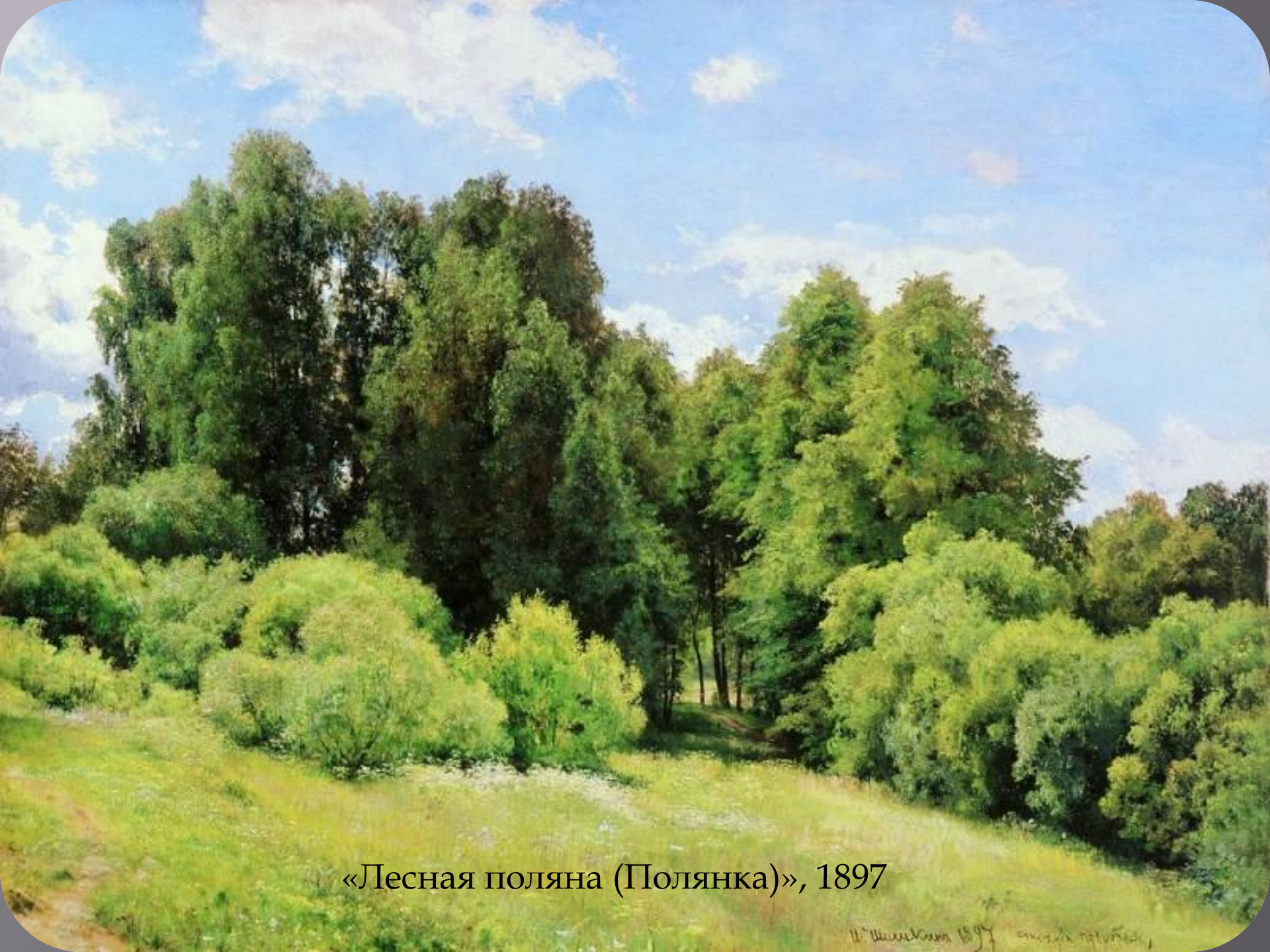


«Лес вечером», 1868-1869



«Дождь в дубовом лесу»,
1891

И. Репинъ 1891



«Лесная поляна (Полянка)», 1897

И. Шишкин 1897

Картина «Утро в сосновом лесу» пользуется популярностью занимательным сюжетом. Показан не глухой дремучий лес, а солнечный свет, пробивающийся сквозь колонны великанов, чувствуется глубина оврагов, мощь вековых деревьев. И солнечный свет как бы робко заглядывает в этот дремучий лес.



Больших успехов Шишкин добился в гравировальном искусстве



«Лесные цветы», 1873



«Часовенка», 1873



«Крестьянка, сходящая с
лестнице», 1875



«Сени», 1892

Офорты И.И. Шишкина представляют большой интерес, так как дают наглядное понятие о разнообразных приемах офорта, игры линий и







© H. B. Smith

Keosauqua, W. Va.



Keosauqua, W. Va.



© H. B. Smith

Keosauqua, W. Va.





Иван Иванович
умер 20 марта 1898
года, в
Петербурге.