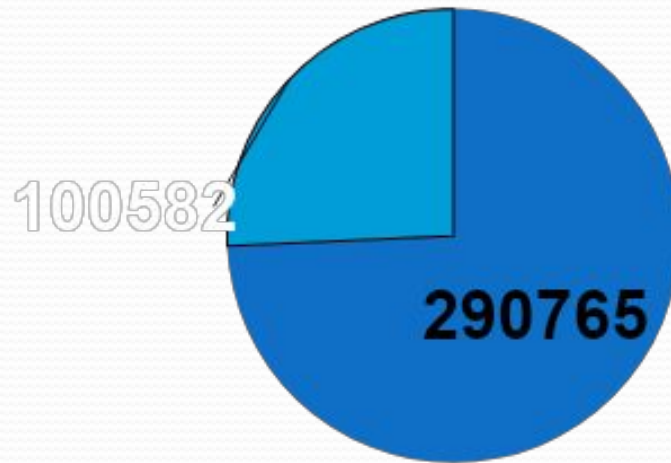




ДЕРЖАВНА СЛУЖБА УКРАЇНИ (РЕГІОНАЛЬНИЙ АСПЕКТ)

Склад державної служби

Загальна чисельність державних службовців та посадових осіб місцевого самоврядування в Україні складає **391347** (станом на **31.12.14**)



■ Державна служба

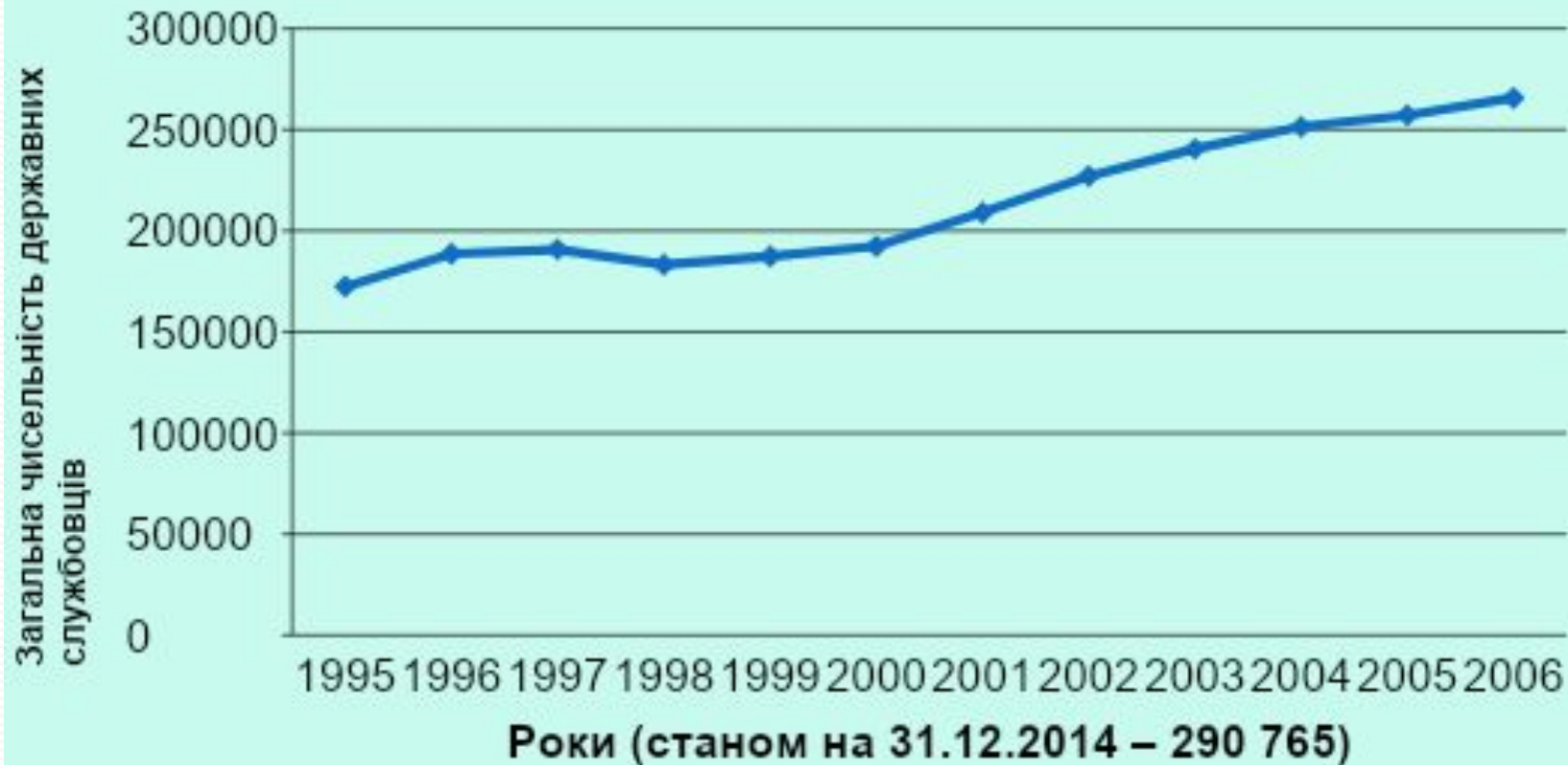
■ Місьцеве самоврядування

самоврядування

Склад державної служби

Динаміка загальної чисельності державних службовців за період 1995-2006 р.р.

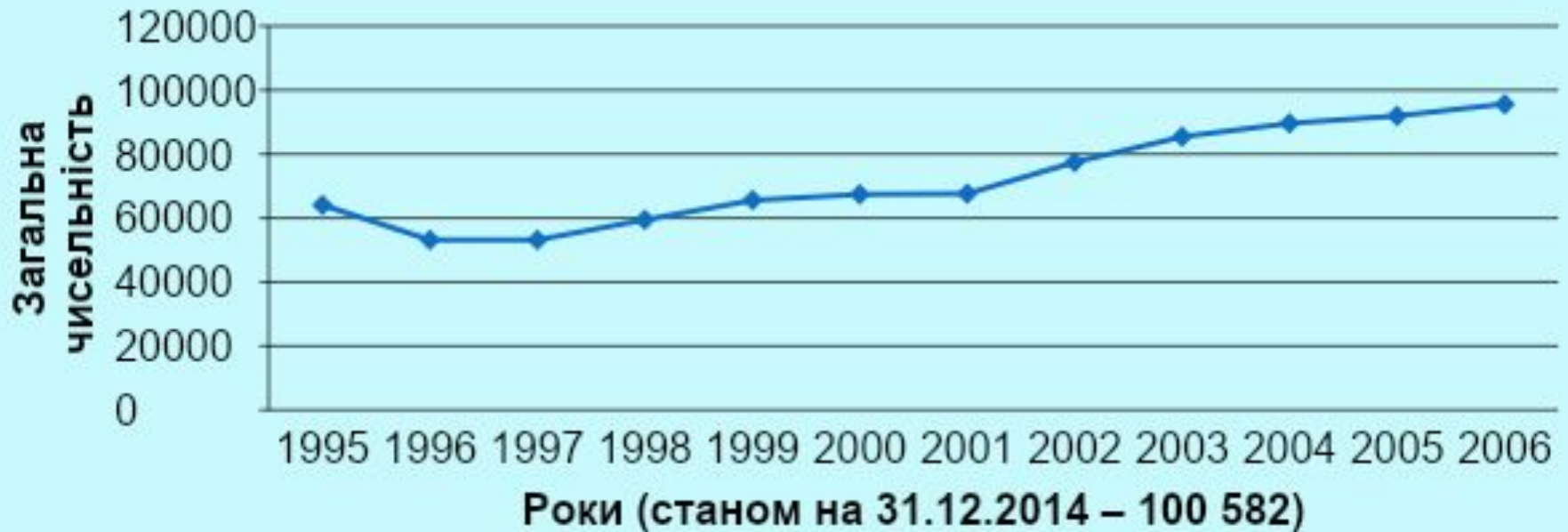
	1995	1996	1997	1998	1999	2000	2001	2002	2003	2004	2005	2006
<i>Всього ДС в Україні</i>	172346	188 626	190 710	183224	187 379	192409	208992	226 985	240 528	251 471	257 112	265703



Склад державної служби

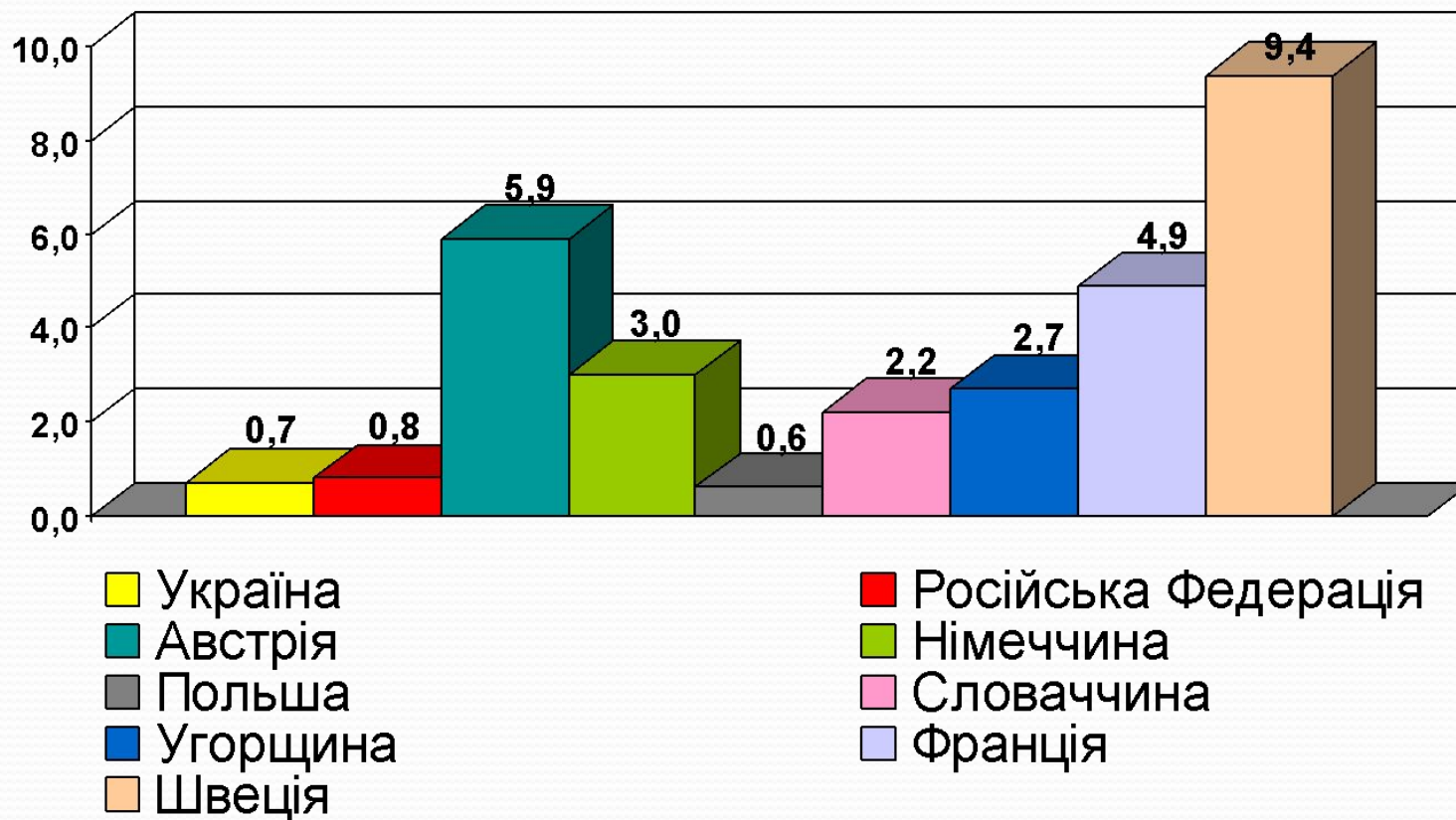
Динаміка загальної чисельності посадових осіб в органах місцевого самоврядування
ЗА ПЕРІОД 1995-2006 РР.

	1995	1996	1997	1998	1999	2000	2001	2002	2003	2004	2005	2006
Всього посадових осіб місцевого самоврядування	64054	53152	53194	59416	65605	67468	67660	77442	85 432	89 588	91 925	95641



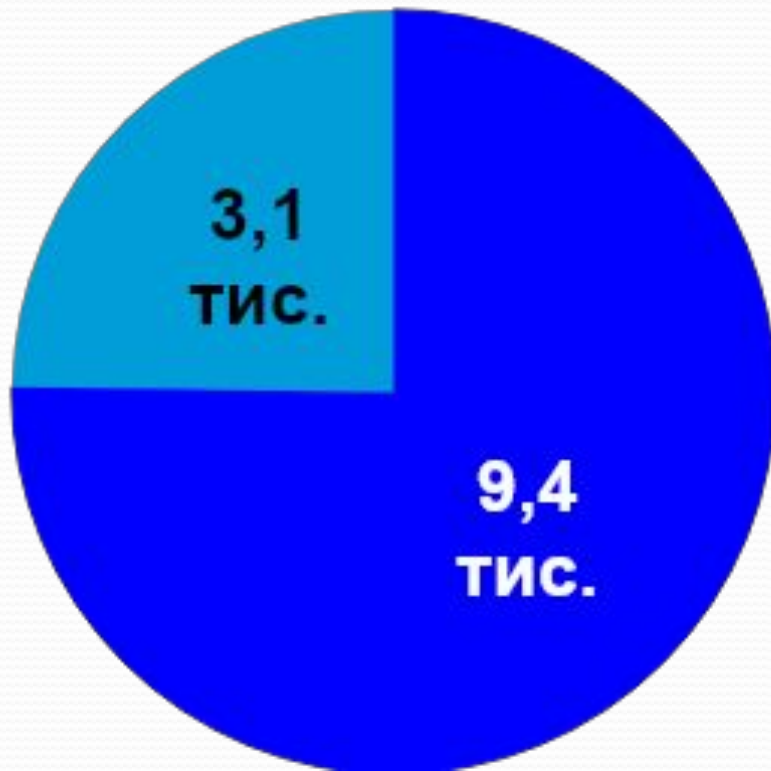
Склад державної служби

Індекс співвідношення державних службовців до кількості населення порівняно з країнами ЄС



Склад державної служби

Кількість державних службовців та посадових осіб місцевого самоврядування в Чернігівській області(станом на 31.12.2014)



- Державні службовці
- Посадові особи місцевого самоврядування

КІЛЬКІСНИЙ СКЛАД ДЕРЖАВНИХ СЛУЖБОВЦІВ ТА ПОСАДОВИХ ОСІБ МІСЦЕВОГО САМОВРЯДУВАННЯ

Кількість державних службовців та посадових осіб місцевого самоврядування
(на 31 грудня)

	2012 р.	2013р.	2014 р.		У % до підсумку		
			усього	у % до 2013 р.	2012 р.	2013 р.	2014 р.
Усього	11963	12486	12131	97,2	100,0	100,0	100,0
Особи, на яких поширюється дія Закону України «Про державну службу»	8870	9390	9104	97,0	74,1	75,2	75,0
Особи, на яких поширюється дія Закону України «Про службу в органах місцевого самоврядування»	3093	3096	3027	97,8	25,9	24,8	25,0

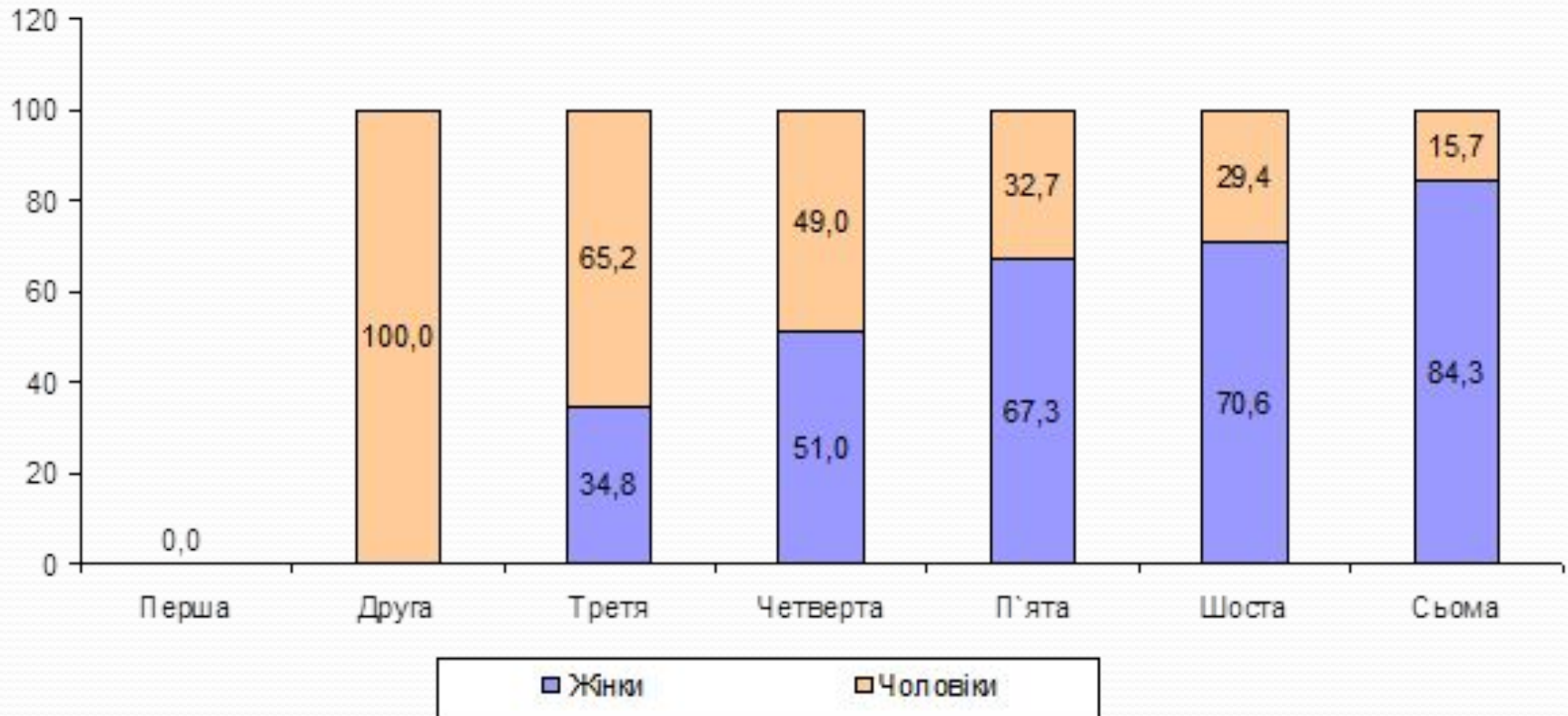
Склад державної служби

Кількість державних службовців за місцем роботи в Чернігівській області (станом на 31.12.2013)



ЯКІСНИЙ СКЛАД ДЕРЖАВНИХ СЛУЖБОВЦІВ

Розподіл державних службовців за категоріями посад та статтю
(на 31 грудня 2014р.; відсотків)



ЯКІСНИЙ СКЛАД ПРАЦІВНИКІВ ОРГАНІВ МІСЦЕВОГО САМОВРЯДУВАННЯ

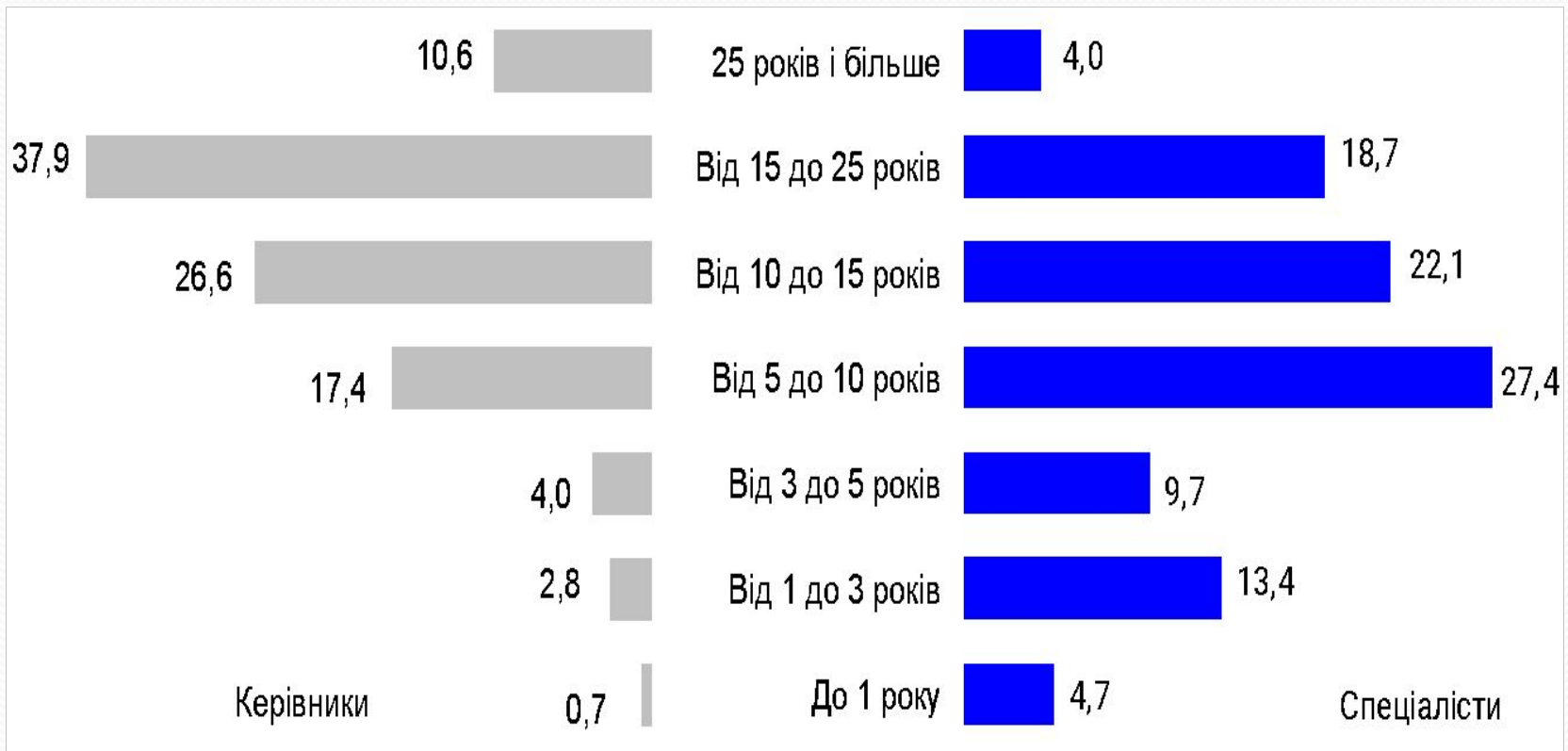
Розподіл посадових осіб місцевого самоврядування за
категоріями посад та статтю

(на 31 грудня 2014р.; відсотків)

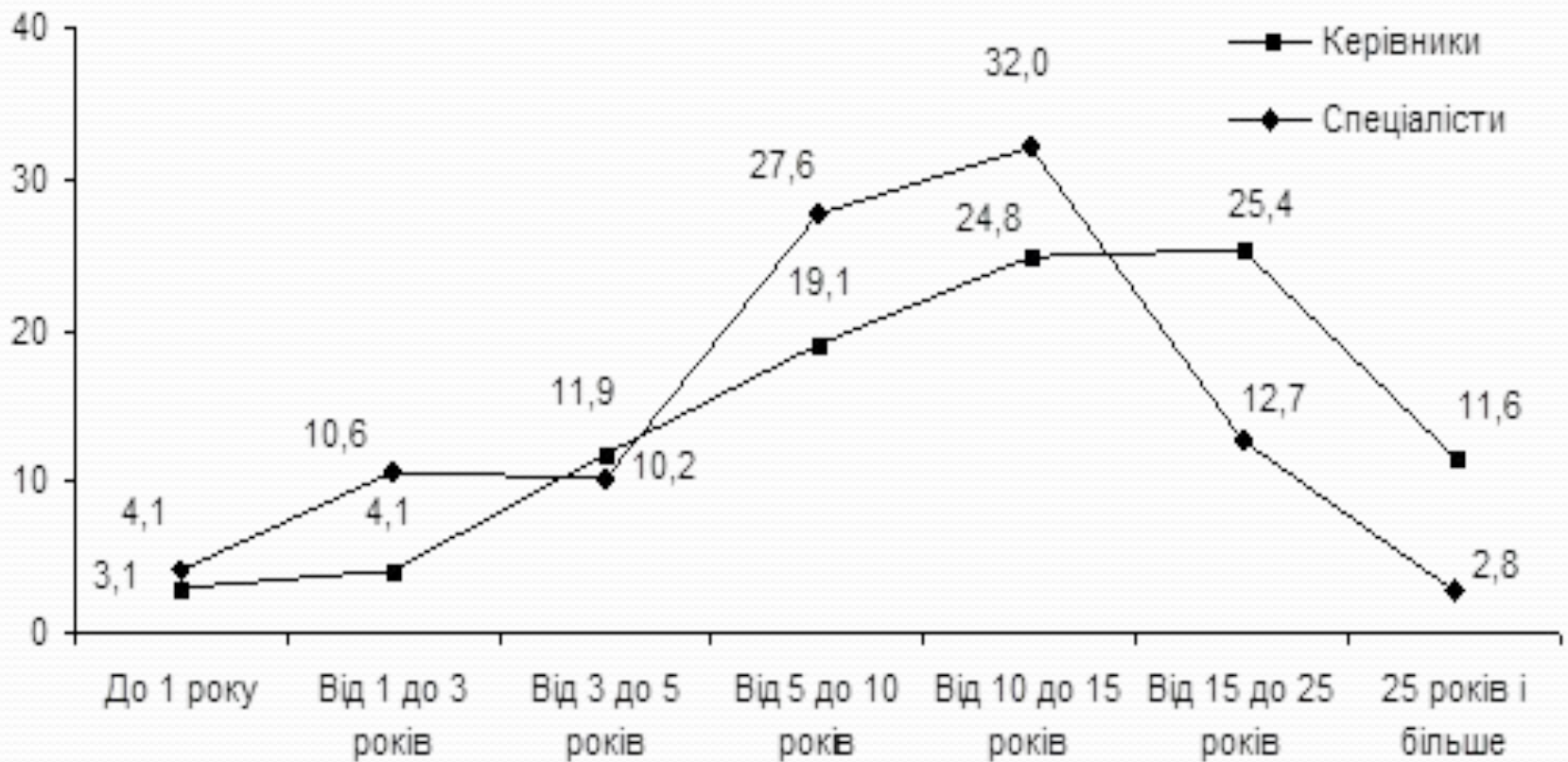


Розподіл державних службовців за стажем державної служби

(на 31 грудня 2014р.; відсотків)

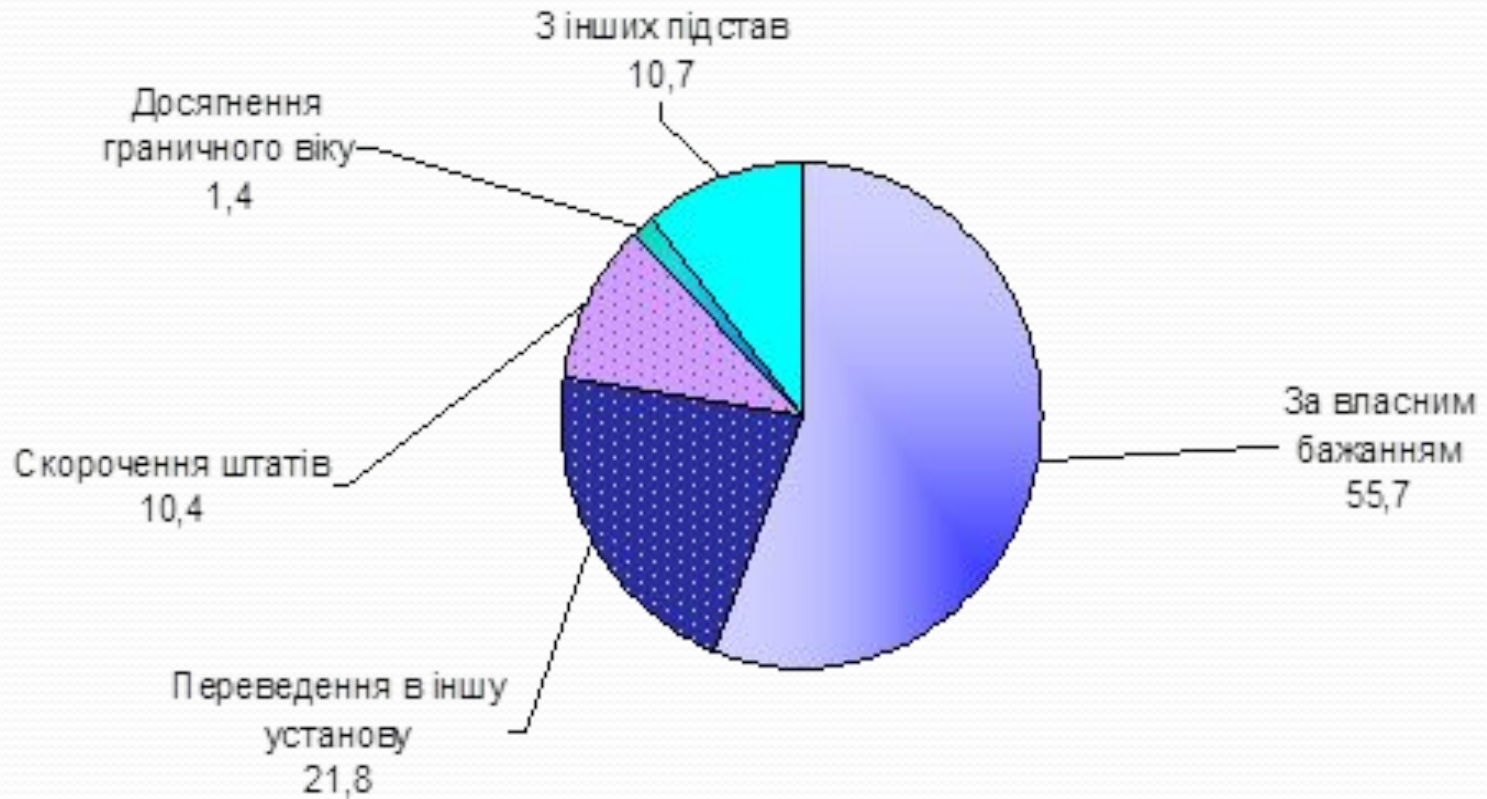


Розподіл посадових осіб органів місцевого самоврядування за стажем служби (на 31 грудня 2014р.; відсотків)



Розподіл працівників за причинами вибуття

(на 31 грудня 2014р.; відсотків)





ДОДАТКИ

Кількість державних службовців за статтю та категоріями посад

(на 31 грудня 2014р.)

	Усього	Жінки		Чоловіки	
		осіб	у % до загальної кількості відповідної категорії	осіб	у % до загальної кількості відповідної категорії
Усього	9104	6840	75,1	2264	24,9
Керівники	2538	1722	67,8	816	32,2
мають категорії посад					
першу	—	—	—	—	—
другу	1	—	—	1	100,0
третю	23	8	34,8	15	65,2
четверту	203	102	50,2	101	49,8
п'яту	659	423	64,2	236	35,8
шосту	1652	1189	72,0	463	28,0
Спеціалісти	6566	5118	77,9	1448	22,1
мають категорії посад					
другу	—	—	—	—	—
третю	—	—	—	—	—
четверту	7	5	71,4	2	28,6
п'яту	474	339	71,5	135	28,5
шосту	2437	1697	69,6	740	30,4
сьому	3648	3077	84,3	571	15,7

Кількість посадових осіб органів місцевого самоврядування за статтю та категоріями посад (на 31 грудня 2014р.)

	Усього	Жінки		Чоловіки	
		осіб	у % до загальної кількості відповідної категорії	осіб	у % до загальної кількості відповідної категорії
Усього	3027	2239	74,0	788	26,0
Керівники	1579	1006	63,7	573	36,3
мають категорії посад					
першу	1	—	—	1	100,0
другу	2	—	—	2	100,0
третю	36	2	5,6	34	94,4
четверту	595	215	36,1	380	63,9
п'яту	784	660	84,2	124	15,8
шосту	161	129	80,1	32	19,9
Спеціалісти	1448	1233	85,2	215	14,8
мають категорії посад					
другу	—	—	—	—	—
третю	—	—	—	—	—
четверту	—	—	—	—	—
п'яту	39	26	66,7	13	33,3
шосту	393	318	80,9	75	19,1
сьому	1016	889	87,5	127	12,5

Розподіл посадових осіб органів місцевого самоврядування за віком (на 31 грудня 2014р.)

	Усього	Керівники		Спеціалісти	
		осіб	у % до загальної кількості відповідного віку	осіб	у % до загальної кількості відповідного віку
Усього	3027	1579	52,2	1448	47,8
у віці; років					
		Жінки			
До 35 включно	496	102	20,6	394	79,4
36 – 45	710	307	43,2	403	56,8
46 – 55	827	465	56,2	362	43,8
56 – 59	169	102	60,4	67	39,6
60 – 64	33	26	78,8	7	21,2
65 і старше	4	4	100,0	–	–
		Чоловіки			
До 35 включно	137	51	37,2	86	62,8
36 – 45	168	124	73,8	44	26,2
46 – 55	291	242	83,2	49	16,8
56 – 61	157	124	79,0	33	21,0
62 – 64	22	19	86,4	3	13,6
65 і старше	13	13	100,0	–	–

Розподіл державних службовців за віком

(на 31 грудня 2014р.)

	Усього	Керівники		Спеціалісти	
		осіб	у % до загальної кількості відповідного віку	осіб	у % до загальної кількості відповідного віку
Усього у віці; років	9104	2538	27,9	6566	72,1
			Жінки		
До 35 включно	2921	318	10,9	2603	89,1
36 – 45	2159	686	31,8	1473	68,2
46 – 55	1595	648	40,6	947	59,4
56 – 59	164	69	42,1	95	57,9
60 – 64	1	1	100,0	–	–
65 і старше	–	–	–	–	–
			Чоловіки		
До 35 включно	945	206	21,8	739	78,2
36 – 45	579	255	44,0	324	56,0
46 – 55	475	223	46,9	252	53,1
56 – 61	258	126	48,8	132	51,2
62 – 64	7	6	85,7	1	14,3
65 і старше	–	–	–	–	–