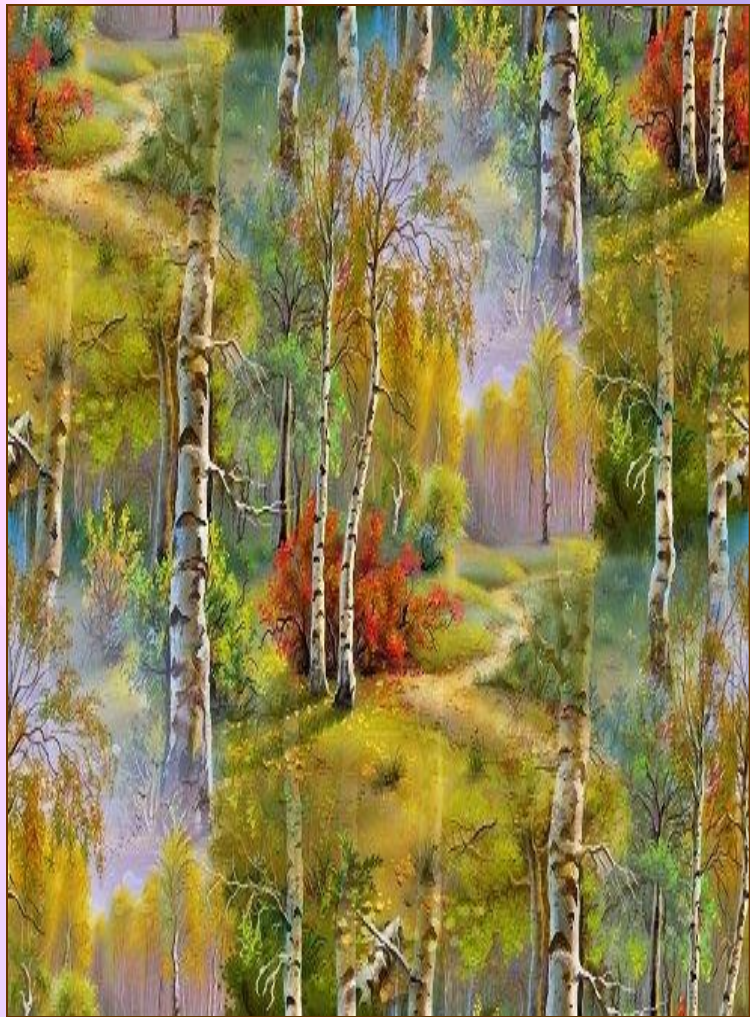




**«И ГЛАВНОЕ –  
Я ВЕДЬ ЗНАЮ,  
КАК МЕНЯ  
БУДУТ  
ЛЮБИТЬ...  
ЧЕРЕЗ  
СТО ЛЕТ»,  
ПИСАЛА О  
СЕБЕ...**

# Тема дома – России в поэзии Цветаевой



## Эпиграф урока:

«Родина не есть условность территории, а принадлежность памяти и крови.

Не быть в России, забыть Россию может бояться только тот, кто Россию мыслит вне себя.

В ком она внутри - тот теряет ее лишь вместе с жизнью».

(М. И. Цветаева)

- Как перекликаются строчки эпиграфа с темой урока?

Сформулируйте цели  
урока





**В ранних книгах Цветаевой Родина – это дом, уют, детская комната.**

**Но этот дом был утрачен с началом грозных событий в стране, трагических жизненных цепочек в судьбе самого поэта и долгими годами эмиграции. Остаётся лишь тоска по родине. Нельзя полностью понять значение Родины в лирике поэтессы, не соприкоснувшись с её трагической судьбой.**



## Словарь терминов

**Терминологический диктант. Запишите термины, соответствующие определениям в предлагаемом порядке**

1. **Образное определение -**
2. **Скрытое сравнение, основанное на переносном значении слова -**
3. **Образное сопоставление двух предметов, явлений-**
4. **Противопоставление предметов, явлений -**
5. **Синтаксические конструкции, усиливающие эмоциональность поэтической речи -**
6. **Повторение одинаковых или однородных согласных в стихотворении, придающее ему особую звуковую выразительность -**
7. **Одинаковое начало фраз -**
8. **Приём звуковой организации текста, повторение гласных звуков —**
9. **Образное преувеличение -**
10. **Наделение неживой природы человеческими качествами -**

# Работа в группах



**Задание 1**..Прочитайте стихотворение М.И. Цветаевой «Родина» и выполните задания 1-7

## **Задание 2**

Прочитайте стихотворение М.И. Цветаевой «Тоска по Родине! Давно...» и выполните задания 1-7



## II группа

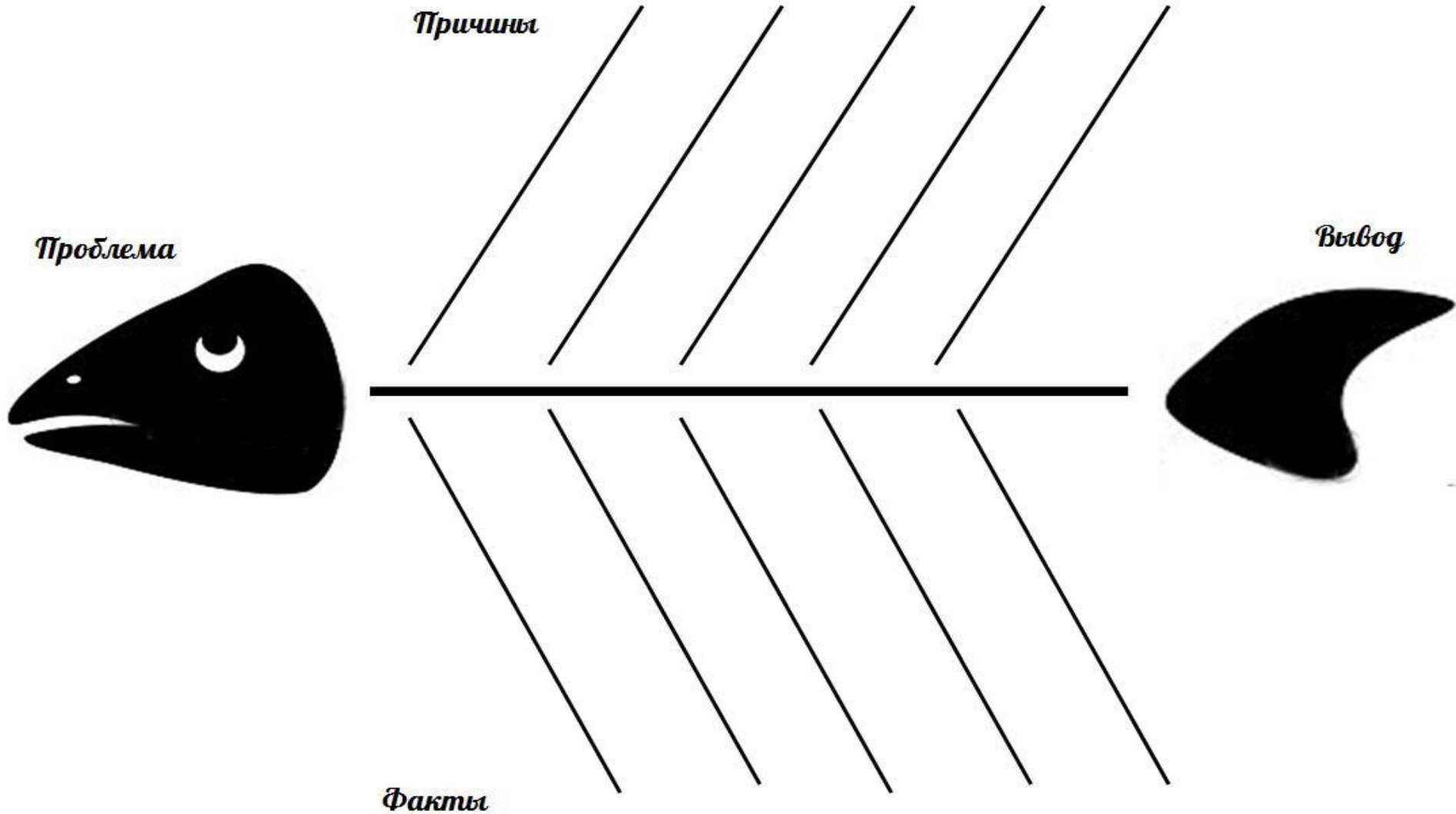
1. В каких произведениях русских поэтов создан образ России?
2. Укажите номер строфы, в которой заявлена тема стихотворения.
3. Какое средство выразительности использовано во фразах «ощетиниваться пленным львом», «камчатский медведь без льдины», «доилец сплетен».
4. Какова роль пунктуационных знаков в этом стихотворении?
5. Укажите размер, которым написано стихотворение М.И. Цветаевой «Тоска по родине! Давно...» (без указания количества стоп).
6. Какой прием звуковой организации текста использован в словах «родина», «боль», «тоска», «одинокчество»?
7. Какое выразительное средство использовано во фразе «газетных тонн глотателем».

## I группа

1. К какому литературному течению принадлежит Цветаева?
2. Укажите номер строфы, в которой поэт использует анафору.
3. Какое средство выразительности использовано во фразе "О неподатливый язык!"
4. Какое лексическое средство использовано во фразе «Чужбина, родина моя!»
5. Какое средство выразительности использовано во фразе «Даль, прирожденная, как боль...»
6. Какое выразительное средство использовано во фразе "распрь моих земля"?
7. Какова основная мысль стихотворения "Родина"?
  - A. Цветаева признается в любви к родине.
  - B. Лирическая героиня тоскует по родине в разлуке.
  - C. Героине легко говорить о своей любви к родине.
  - D. Чувство М. Цветаевой к родине сложно и неоднозначно.

**Ваше восприятие стихотворений Цветаевой**

# Составление схемы ФИШБОУН



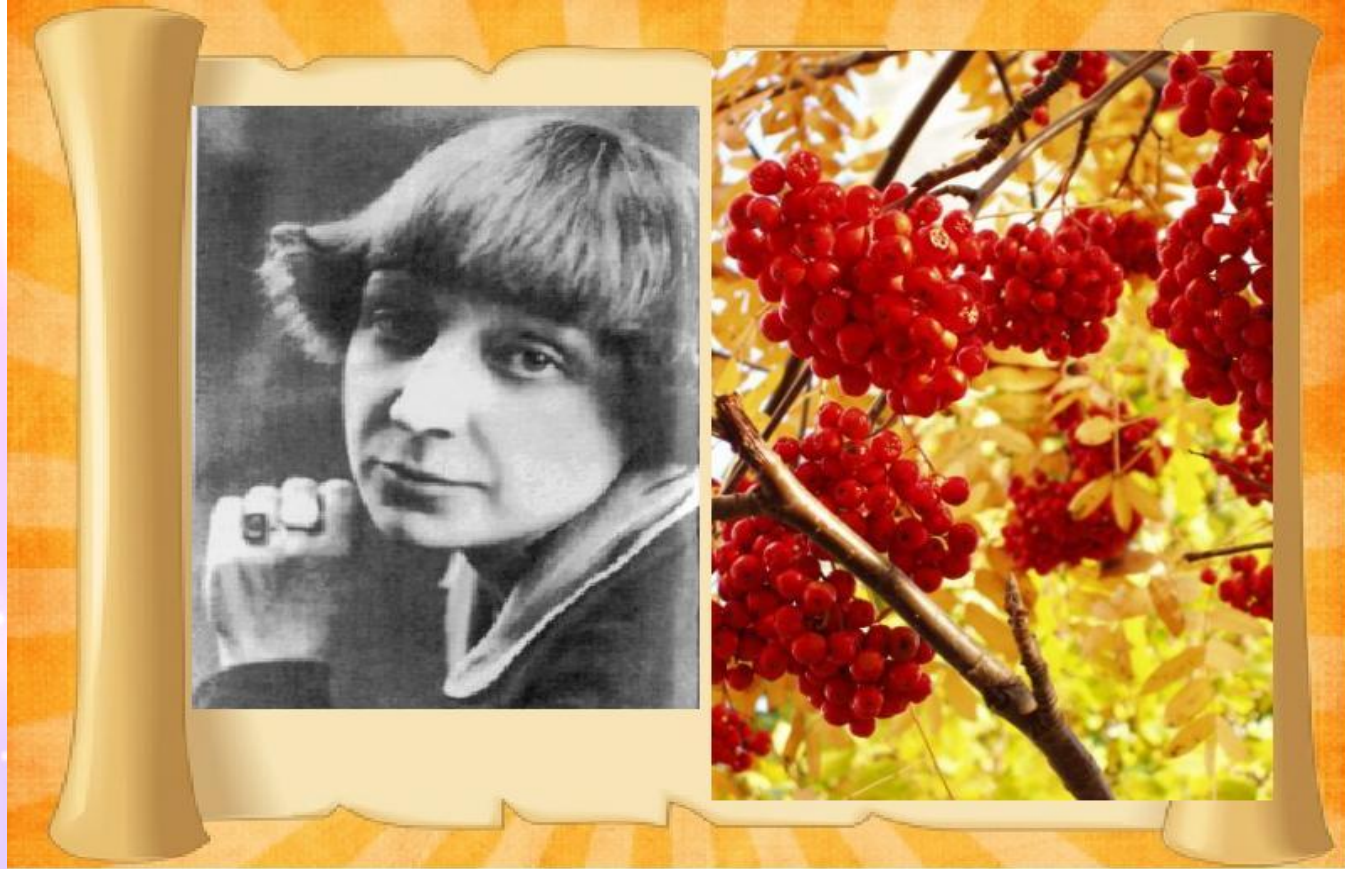


# РЕФЛЕСИЯ

Закончите предложения одним словом

- Сегодня я узнал...
- Было интересно...
- Было трудно...
- Я понял, что...
- Меня удивило...
- Урок дал мне для жизни...





## Завещание М.Цветаевой

Где судьба бы вам жить не велела,  
В шумном свете иль в сельской тиши,  
Расточайте без счёта и смело  
Все сокровища вашей души...