

Проект обоснования деятельности по размещению отходов 5 класса опасности в отработанном карьере на участке недр «Куньголово-2»

Оценка воздействия на окружающую среду (ОВОС)



Докладчик:

Главный специалист, к.б.н. Касимов Д. В.

ООО «ТосноДорРемСтрой-К»



ФРЭКОМ

Общество с ограниченной
ответственностью

1. Положение об оценке воздействия намечаемой хозяйственной и иной деятельности на окружающую среду в Российской Федерации, утв. Приказом Госкомэкологии РФ от 16 мая 2000 г. N 372 " (далее – Положение об ОВОС)
2. Федеральный закон от 23 ноября 1995 г. N 174-ФЗ "Об экологической экспертизе"

Общественные обсуждения - комплекс мероприятий, проводимых в рамках оценки воздействия, направленных на информирование общественности о намечаемой хозяйственной и иной деятельности и ее возможном воздействии на окружающую среду, с целью выявления общественных предпочтений и их учета в процессе оценки воздействия (п. 1.1 Положения об ОВОС)

Цели

- **информирование** общественности о намечаемой хозяйственной деятельности;
- **предоставление** общественности **доступа к материалам Проекта**, включая раздел ОВОС, Техническому заданию на разработку раздела ОВОС;
- **регистрация** и донесение до Заказчика и органов экспертизы **вопросов, замечаний, предложений и пожеланий** общественности (Журнал регистрации посетителей общественной приемной), высказанных в ходе проведения общественных обсуждений;
- корректировка окончательного варианта документации с учетом предложений, замечаний и пожеланий общественности, высказанных в ходе проведения общественных обсуждений.

П .4.9. Положения об ОВОС:

- Порядок проведения общественных слушаний определяется органами местного самоуправления при участии заказчика (исполнителя) и содействии заинтересованной общественности. **Все решения по участию общественности оформляются документально: подготовлено распоряжение администрации муниципального образования Тосненский район от 16.11.2016 г. № 441-ра «О проведении общественных обсуждений...»**
- Заказчик обеспечивает проведение общественных слушаний по планируемой деятельности **с составлением протокола, в котором четко фиксируются основные вопросы обсуждения...**
- Протокол проведения общественных слушаний входит в качестве одного из приложений в окончательный вариант материалов по оценке воздействия на окружающую среду намечаемой хозяйственной и иной деятельности.

Схема района и характеристика участка планируемых работ



Тосненский район
Ленинградской
области, вблизи д.
Куньголово

Саблинское
участковое
лесничество
Любанского
лесничества

Участок площадью 6,5
га представляет собой
антропогенно
преобразованную
территорию

Существующие объекты на участке недр

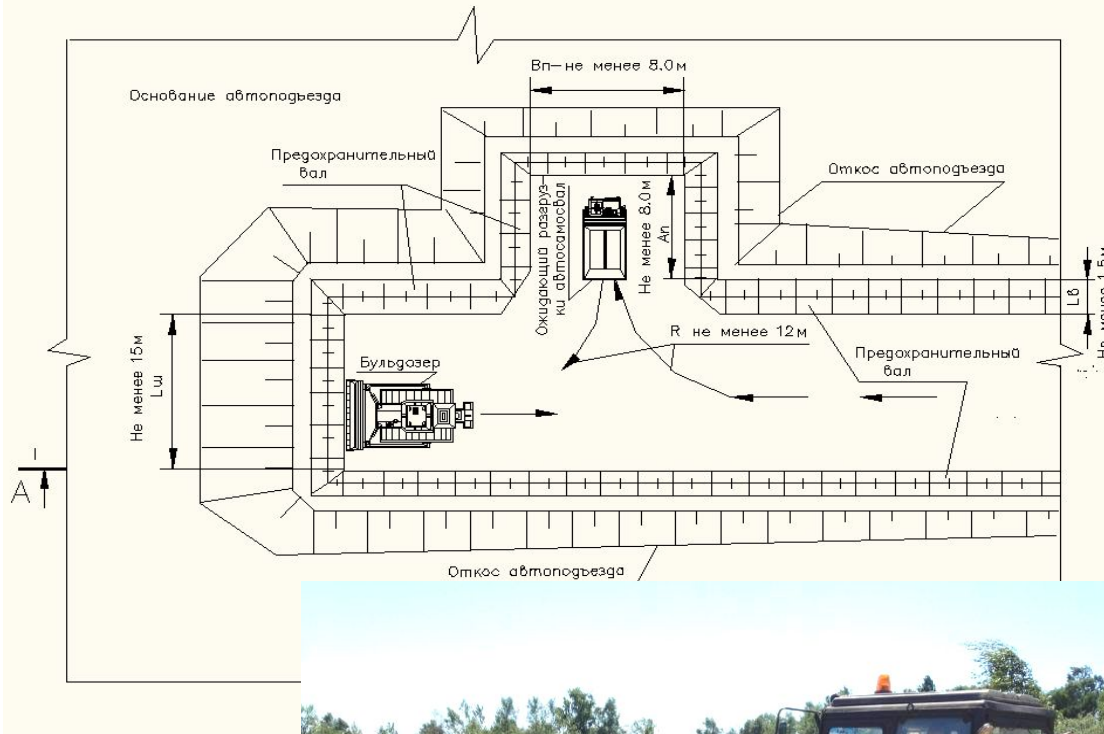
Площадка
карьера

Временные навалы
вскрышных пород

Подъездные
автодороги



Технические решения по рекультивации отработанного карьера



Выполживание откосов
до угла 18°

Вид намечаемой хозяйственной деятельности и цель проекта



Размещение материалов 5 класса опасности (инертных) в отработанном карьере на участке недр «Куньголово-2»

Воссоздание рельефа путем заполнения чаши карьера

Повышение устойчивости бортов карьера за счет подсыпки отходов

Выполнение мероприятий по рекультивации земель



Приведение земель, нарушенных производственной деятельностью карьера, в состояние, пригодное для дальнейшего использования

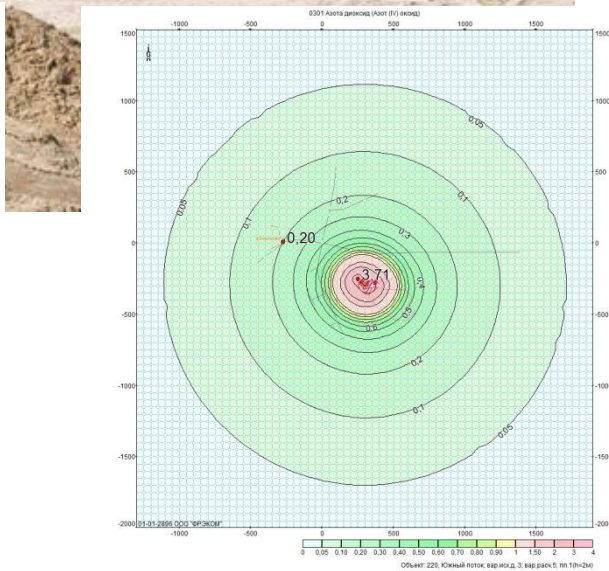
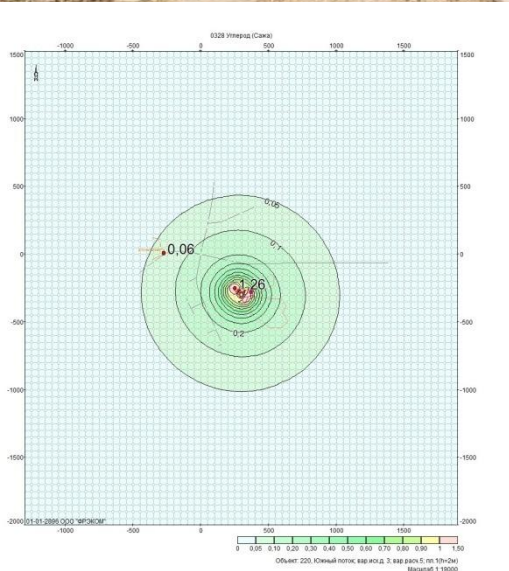
Цель настоящего проекта - оценка влияния намечаемой хозяйственной деятельности для последующего принятия решений по минимизации негативного воздействия на окружающую среду

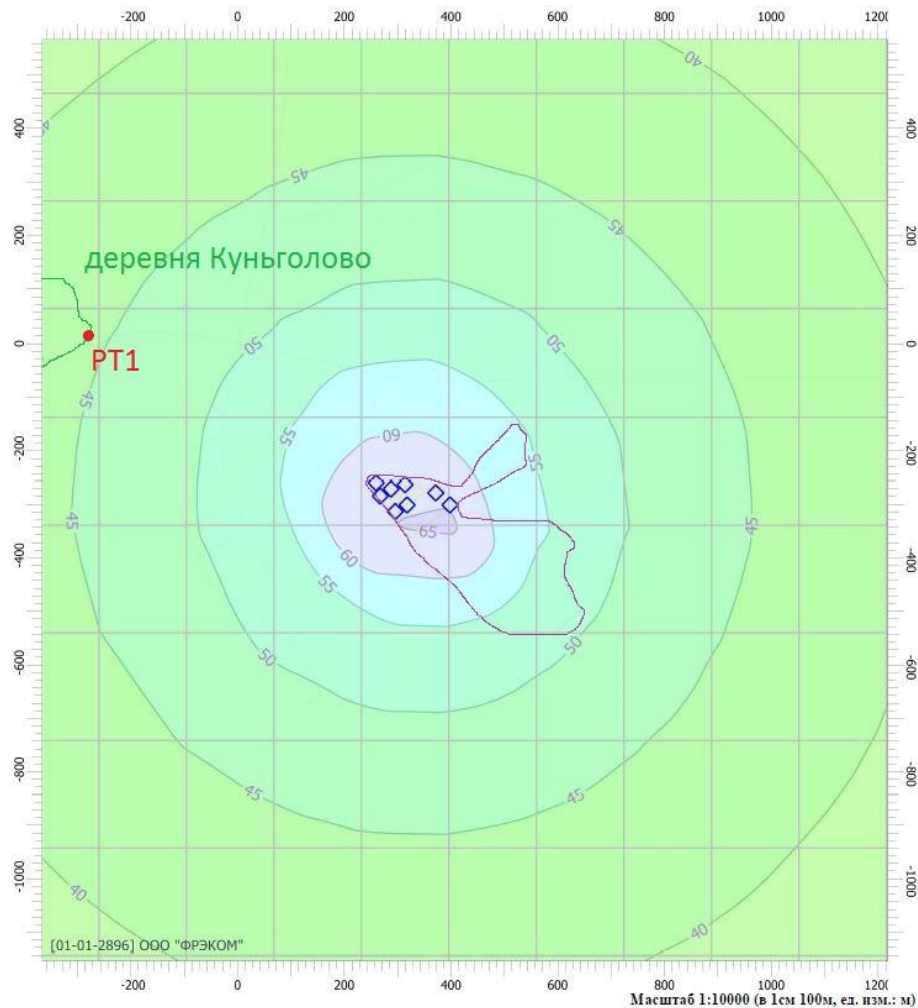


Наибольший вклад в загрязнение атмосферного воздуха вносит работа бульдозера

Зона повышенных концентраций (более 1,0 ПДК_{м.р.}) по диоксиду азота распространяется за пределы границ карьера на расстояние до 180 м

Концентрации загрязняющих веществ на границе деревни Куньголово не превышают установленных нормативов





Граница зоны шумового дискомфорта – изолиния 55 дБА

Ожидаемые уровни шума не превысят нормативных показателей СН 2.2.4/2.1.8.562-96

Специальные мероприятия по уменьшению шумового воздействия при проведении работ по рекультивации карьера не требуются

Перечень и характеристика планируемых к размещению материалов

1	Отходы сучьев, ветвей, вершинок от лесоразработок
2	Отходы корчевания пней
3	Грунт, образовавшийся при проведении землеройных работ, не загрязненный опасными веществами
4	Отходы грунта при проведении открытых земляных работ практически неопасные
5	Лом кирпичной кладки от сноса и разборки зданий
6	Отходы песка незагрязненные
7	Отходы строительного щебня незагрязненные
8	Отходы цемента в кусковой форме
9	Лом бетонных изделий, отходы бетона в кусковой форме
10	Лом железобетонных изделий, отходы железобетона в кусковой форме
11	Лом строительного кирпича незагрязненный
12	Лом дорожного полотна автомобильных дорог (кроме отходов битума и асфальтовых покрытий)
13	Лом бортовых камней, брусчатки, булыжных камней и прочие отходы изделий из природного камня
14	Лом черепицы, керамики незагрязненный
15	Отходы гипса при ремонтно-строительных работах

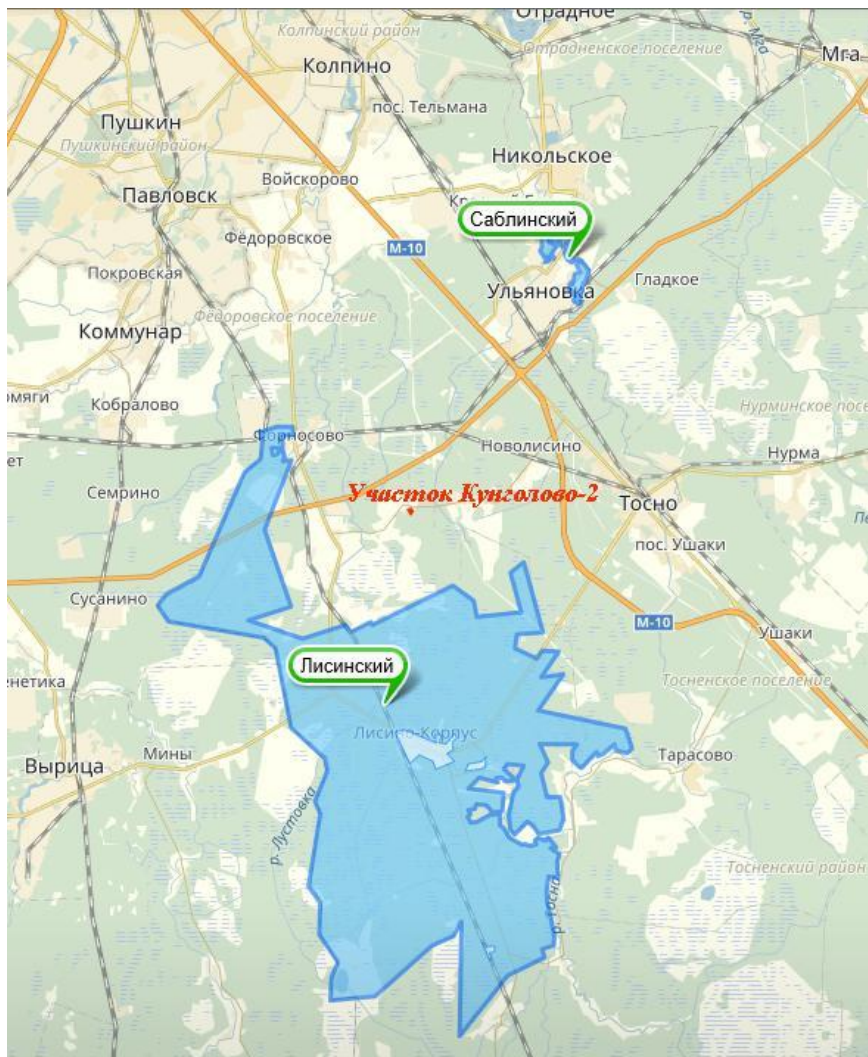
- Вскрышные породы;
- Привозные грунты;
- Инертные отходы
5 класса опасности

- По физико-механическим свойствам близки к отложениям, слагающим полезную толщу месторождения;
- Являются инертными, не вступающими в химические реакции друг с другом и с компонентами окружающей среды;
- Не содержат растворимых веществ;
- Не представляют опасности для недр и подземных вод.

Отходы производства и потребления, образующиеся при проведении работ, и порядок обращения с ними



Наименование отхода	Планируемый объем образования, т/период	Порядок обращения с отходом	Организация, осуществляющая транспортирование отходов	Организация - приёмщик
Мусор от офисных и бытовых помещений организаций несортированный	0,600	передача на размещение (захоронение)	ООО "ЭкоЛогика"	ООО "Профспецтранс"
Песок, загрязненный нефтью или нефтепродуктами	0,460	передача на размещение (захоронение)	ООО "ЭкоЛогика"	ООО "Профспецтранс"
Обтирочный материал, загрязненный нефтью или нефтепродуктами	0,375	передача на размещение (захоронение)	ООО "ЭкоЛогика"	ООО "Профспецтранс"



- ❖ Участок расположен за пределами водоохранных зон водных объектов. *Ближайший водный объект – река Саблинка в 2 км восточнее участка*
- ❖ Рассматриваемая территория находится за пределами особо охраняемых природных территорий (ООПТ). *Ближайшие ООПТ:*
 - государственный природный заказник «Лисинский» (4 км от участка);
 - памятник природы «Саблинский» (14 км от участка)
- ❖ В границах участка отсутствуют редкие и исчезающие виды растений и животных, занесенные в Красную книгу, и их местообитания

- ведение всех работ и движение транспорта строго в пределах земельного отвода;

- применение технически исправных машин и механизмов;

- техническое обслуживание строительной и транспортной техники в специально отведенных местах;

- установка специальных герметичных емкостей для сбора хозяйственно-бытовых сточных вод;

- соблюдение условий проекта освоения лесов, обеспечение правил пожарной и санитарной безопасности;

- оборудование площадок (мест) временного накопления отходов в соответствии с правилами сбора и накопления отходов;

- осуществление радиационного контроля отходов 5 класса опасности при их приеме от сторонних организаций





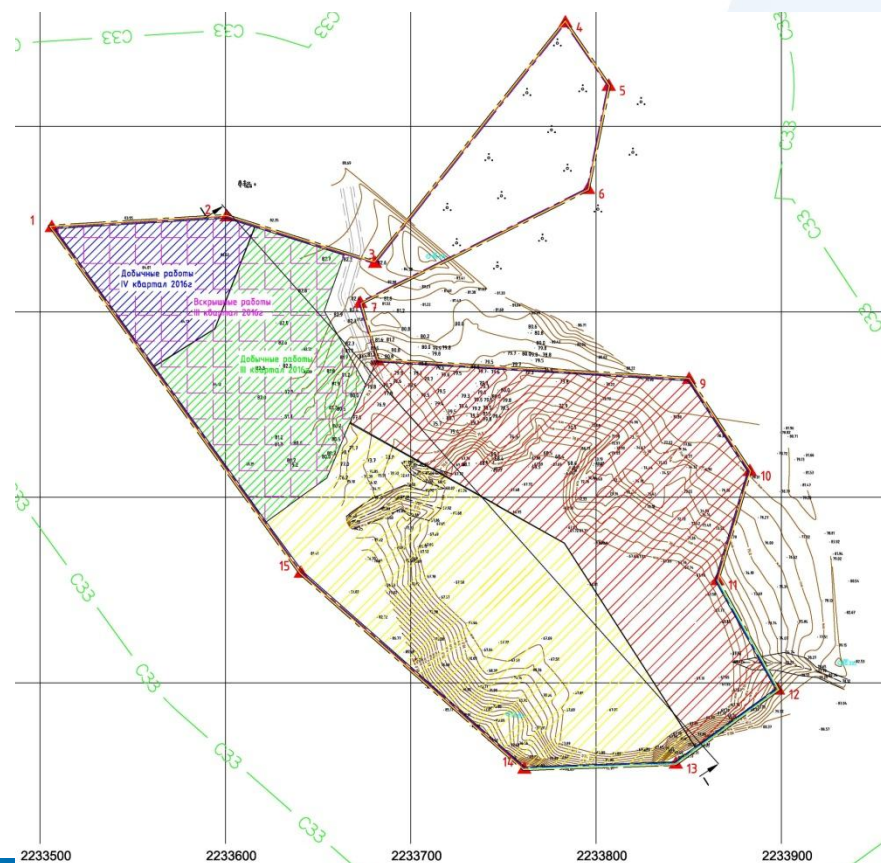
Нанесение плодородного слоя почвы полосами шириной

5 м

Создание лесных культур сосны

Агротехнический уход

(рыхление почвы, уничтожение сорной растительности)



Основные цели производственного экологического контроля

Обеспечение соблюдения законодательных требований в области охраны окружающей среды

Обеспечение выполнения природоохранных мероприятий в процессе хозяйственной деятельности

- контроль за соблюдением установленных законодательством РФ требований в области охраны окружающей среды и здоровья человека;
- контроль соблюдения лицензионных требований и условий;
- ведение первичного учета образования и движения отходов;
- контроль за проведением инвентаризации отходов и объектов их временного накопления;
- разработка мероприятий по минимизации воздействия на окружающую среду;
- координация работ, направленных на предупреждение аварийных ситуаций и обеспечение готовности к локализации и ликвидации их последствий

Площадка карьера - территория действующего предприятия (техногенная пустошь);

Намечаемые работы по рекультивации карьера будут способствовать ускоренному формированию противоэрозионного искусственного растительного покрова, созданию благоприятных условий для более быстрого восстановления исходных типов растительных сообществ;

Поступающие на размещение отходы будут подвергаться входному контролю (радиационный дозиметрический контроль, объемный учет, входной визуальный контроль, документальный контроль во избежание приема токсичных, радиоактивных и биологически опасных отходов);

Оценка воздействия на окружающую среду показала, что рассматриваемую хозяйственную деятельность ООО "ТосноДорРемСтрой-К» можно считать экологически обоснованной



Спасибо за внимание!



ООО «ФРЭКОМ»

119435, Москва, Малая Пироговская, 18 стр. 1, офис 407-408
Тел./факс: +7 (495) 280 06 54
frecom@frecom.ru

664075, Иркутск, Байкальская, 206, офис 609
Тел./факс: +7 (3952) 48 82 59
irk@regions.frecom.ru



ФРЭКОМ

Общество с ограниченной
ответственностью

Перечень и характеристика планируемых к размещению отходов

№ п/п	Код отхода по ФККО	Наименование отхода по ФККО	Класс опасности для ОС
1	2	3	4
1	1 52 110 01 21 5	Отходы сучьев, ветвей, вершинок от лесоразработок	5
2	1 52 110 02 21 5	Отходы корчевания пней	5
3	8 11 100 01 49 5	Грунт, образовавшийся при проведении землеройных работ, не загрязненный опасными веществами	5
4	8 11 111 12 49 5	Отходы грунта при проведении открытых земляных работ практически неопасные	5
5	8 12 201 01 20 5	Лом кирпичной кладки от сноса и разборки зданий	5
6	8 19 100 01 49 5	Отходы песка незагрязненные	5
7	8 19 100 03 21 5	Отходы строительного щебня незагрязненные	5
8	8 22 101 01 21 5	Отходы цемента в кусковой форме	5
9	8 22 201 01 21 5	Лом бетонных изделий, отходы бетона в кусковой форме	5
10	8 22 301 01 21 5	Лом железобетонных изделий, отходы железобетона в кусковой форме	5
11	8 23 101 01 21 5	Лом строительного кирпича незагрязненный	5
12	8 30 100 01 71 5	Лом дорожного полотна автомобильных дорог (кроме отходов битума и асфальтовых покрытий)	5
13	8 21 101 01 21 5	Лом бортовых камней, брусчатки, булыжных камней и прочие отходы изделий из природного камня	5
14	8 23 201 01 21 5	Лом черепицы, керамики незагрязненный	5
15	8 24 191 11 20 5	Отходы гипса при ремонтно-строительных работах	5

- Вскрышные породы;
 - Привозные грунты;
 - Инертные отходы
- 5 класса опасности

- По физико-механическим свойствам близки к отложениям, слагающим полезную толщу месторождения;
- Являются инертными, не вступающими в химические реакции друг с другом и с компонентами окружающей среды;
- Не содержат растворимых веществ;
- Не представляют опасности для недр и подземных вод.