

**УРОК ИЗОБРАЗИТЕЛЬНОГО
ИСКУССТВА
5 КЛАСС
О ЧЕМ РАССКАЗЫВАЮТ
ГЕРБЫ И ЭМБЛЕМЫ**

Государственные символы Российской Федерации



ГЕРБ



ФЛАГ

ГОСУДАРСТВЕННЫЙ ГИМН РОССИЙСКОЙ ФЕДЕРАЦИИ

Россия – священная наша держава,
Россия – любимая наша страна.
Могучая воля, великая слава –
Твое достоянье на все времена!

Славься, Отечество наше свободное,
Братских народов союз вековой,
Предками данная мудрость народная!
Славься, страна! Мы гордимся тобой!

От южных морей до полярного края
Раскинулись наши леса и поля.
Одна ты на свете! Одна ты такая –
Хранимая Богом родная земля!

Славься, Отечество наше свободное,
Братских народов союз вековой,
Предками данная мудрость народная!
Славься, страна! Мы гордимся тобой!

Широкий простор для мечты и для жизни
Грядущие нам открывают года.
Нам силу дает наша верность Отчизне.
Так было, так есть и так будет всегда!

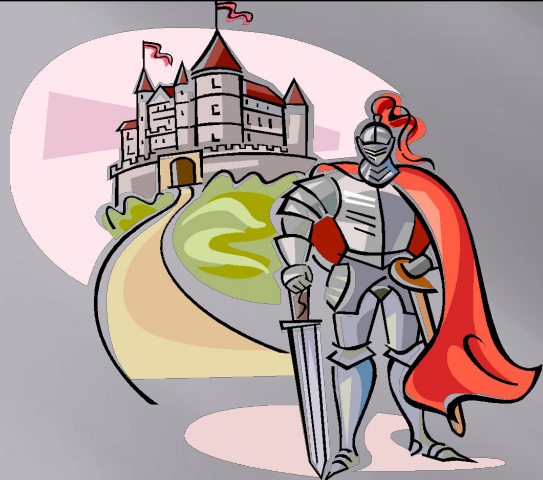
Славься, Отечество наше свободное,
Братских народов союз вековой,
Предками данная мудрость народная!
Славься, страна! Мы гордимся тобой!

(слова С. Михалкова)

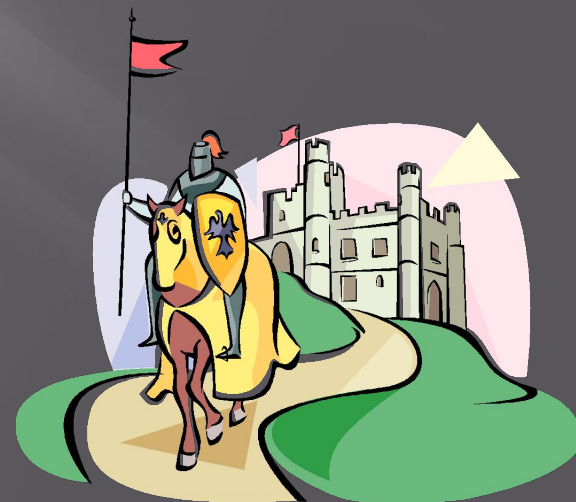
ГИМН

ГОСУДАРСТВЕННЫЙ ГЕРБ РОССИЙСКОЙ ФЕДЕРАЦИИ



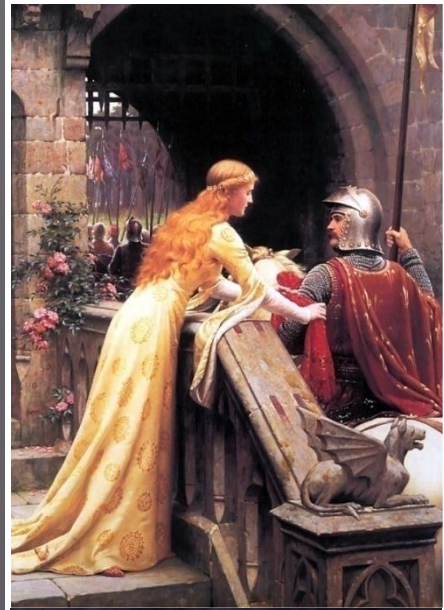


О чем нам
рассказывают
гербы и
эмблемы

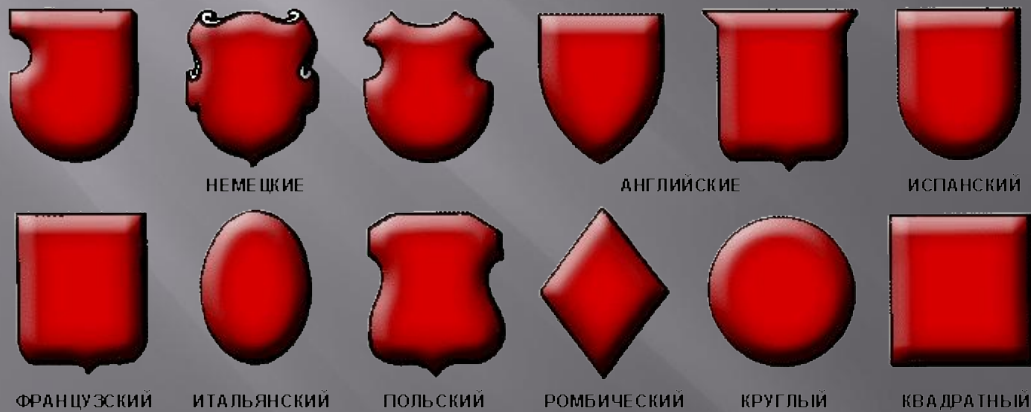
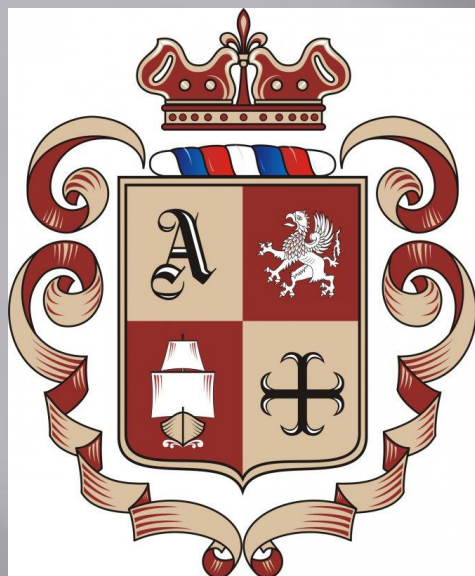




История рыцаря



Рыцарские гербы



Работа со словарём:

Найти слова:



- Герб



- Геральдика



- Герольды

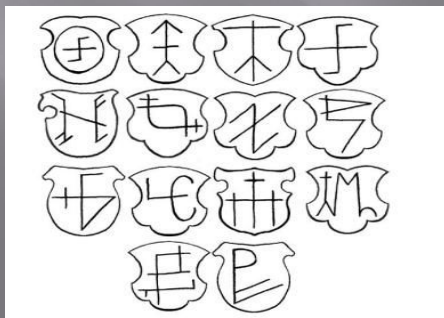
Использовать словарь полезных терминов

Историческая справка

Герб (немец. — наследство) — условное изображение, являющееся символом или отличительным знаком государства, города, а в старину — рода или отдельного лица, отражающее исторические традиции владельца.



Первые гербы появились в романский период Средневековья, когда строились рыцарские замки и устраивались турниры.

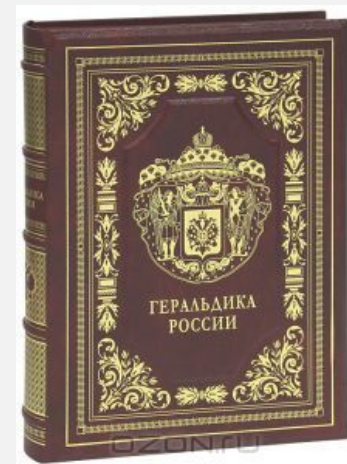




Символический язык гербов



Геральдика – искусство составления гербов.



Возникновение – XI-XII века



Герольд - глашатай, распорядитель на

Формы гербов

Щит – основа любого герба



Формы западноевропейских ЩИТОВ



НЕМЕЦКИЕ

АНГЛИЙСКИЕ

ИСПАНСКИЙ



ФРАНЦУЗСКИЙ

ИТАЛЬЯНСКИЙ

ПОЛЬСКИЙ

РОМБИЧЕСКИЙ

КРУГЛЫЙ

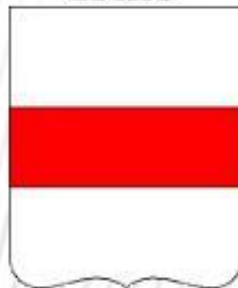
КВАДРАТНЫЙ

Виды полей щита

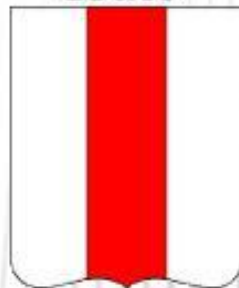
Глава



Пояс



Столб



Стропило



Оконечность



Кайма



Правая и левая перевязь



Y-образный крест



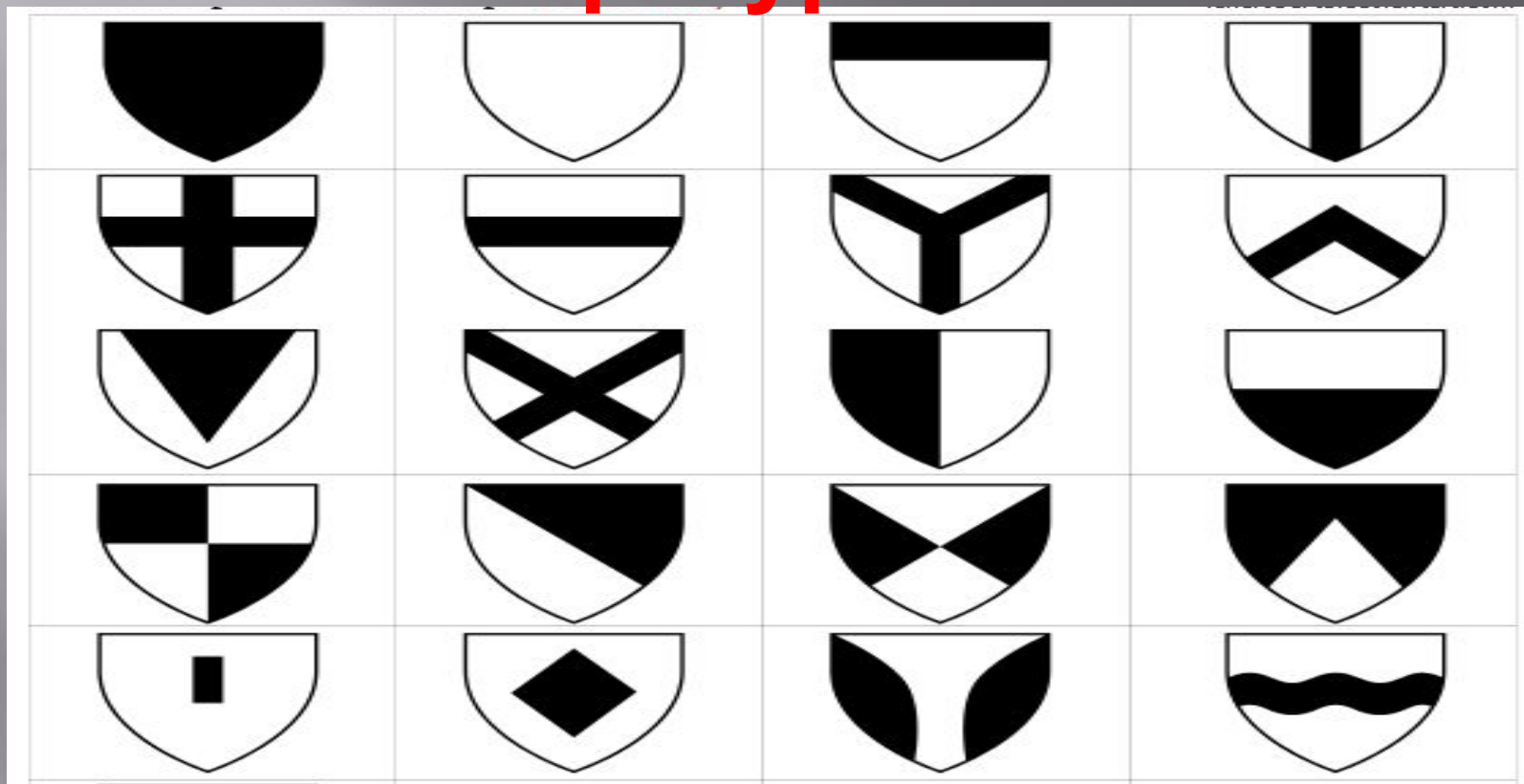
Крест



Андреевский крест



Почётные геральдические фигуры



(т.е. всевозможные варианты деления щита по вертикали, горизонтали; кривыми, волнистыми линиями, сегментами)

Негеральдические фигуры



(человек, животные, растения, явления природы, планеты, звёзды, постройки, оружие, корабли, орудия труда, фантастические животные ...)

Геральдические цвета



Червлёный (тёмно-красный) - любовь и смелость



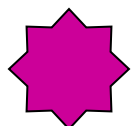
Чёрный - мудрость



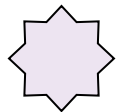
Зелёный – символ изобилия



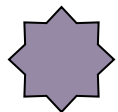
Голубой – красота и величие



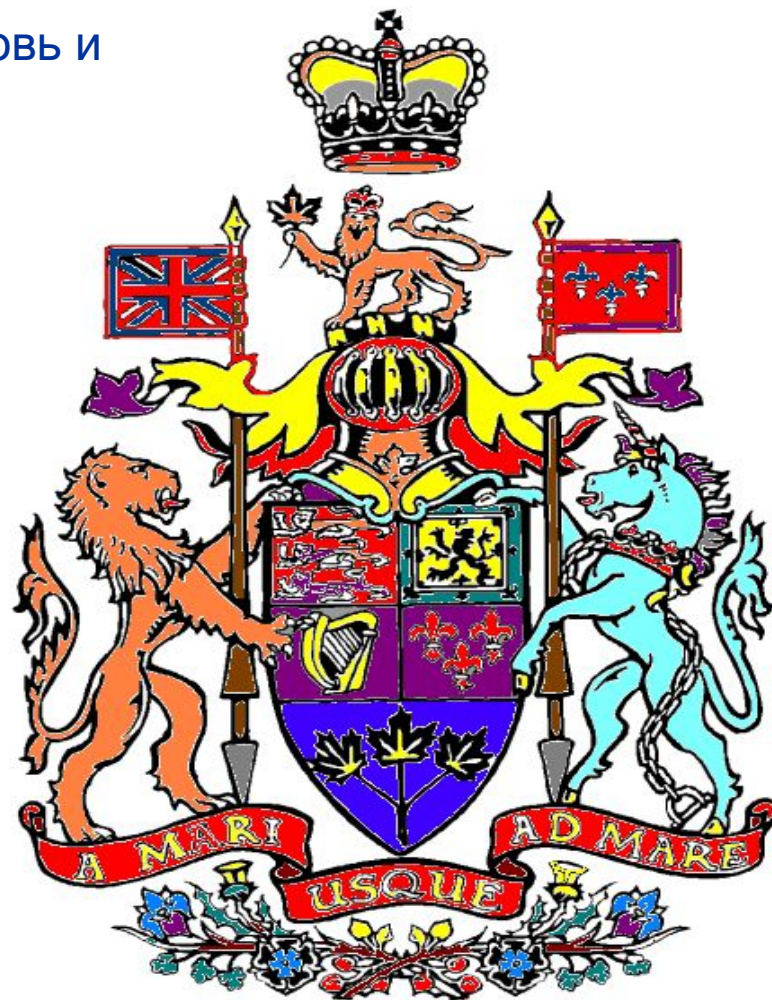
Пурпурный (с фиолетовым оттенком) - могущество



Белый (серебро) – символ чистоты и невинности



Жёлтый (золото) – символ богатства, справедливости



Герб военный опознавательный знак



ЖЕНСКИЕ ГЕРБЫ

Гербы женщин



Герб незамужней
девушки



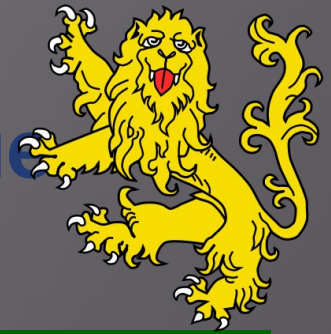
Герб замужней
женщины



Герб вдовы



Символистическое значение животных и растений



| | |
|----------------|--------------------------------------|
| <i>Лев</i> | <i>Власть, мужество, великодушие</i> |
| <i>Леопард</i> | <i>Отвага, храбрость</i> |
| <i>Конь</i> | <i>Ловкость, стремительность</i> |
| <i>Медведь</i> | <i>Сила, предусмотрительность</i> |
| <i>Бык</i> | <i>Выносливость, ярость</i> |
| <i>Слон</i> | <i>Верность</i> |
| <i>Орел</i> | <i>Власть</i> |
| <i>Ворон</i> | <i>Долголетие, мудрость</i> |
| <i>Петух</i> | <i>Бойцовские качества</i> |
| <i>Павлин</i> | <i>Победа над врагом</i> |

Все эти фигуры называют негеральдическими

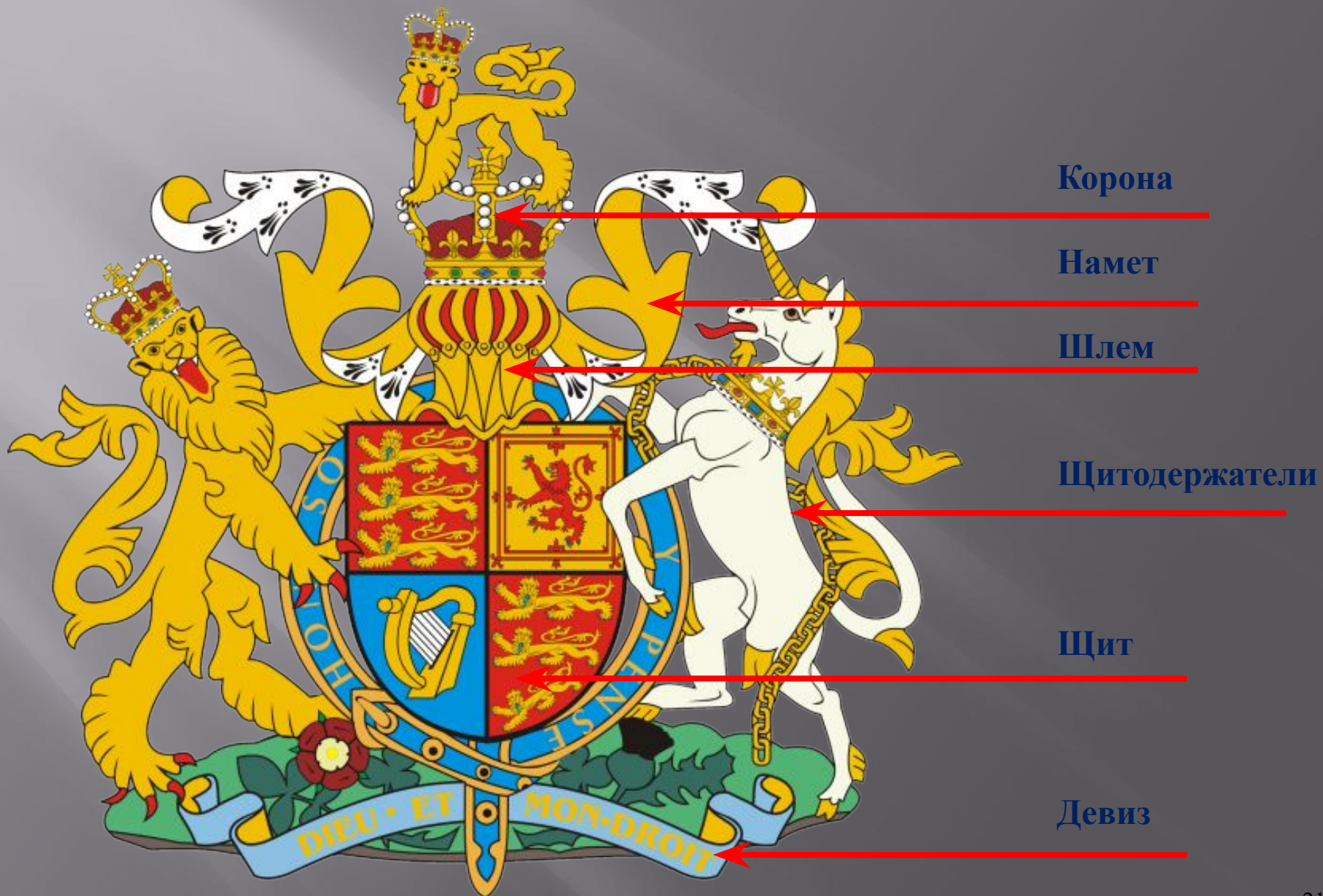


Символистическое значение животных и растений

| | |
|-----------------|--|
| <i>Рыба</i> | <i>Бдительность. Изображение рыбы являлось также древним знаком христианства</i> |
| <i>Змея</i> | <i>Мудрость</i> |
| <i>Единорог</i> | <i>Чистота, невинность. Символ Иисуса Христа</i> |
| <i>Дельфин</i> | <i>Сила, дельфин с якорем – символ верности</i> |
| <i>Лавр</i> | <i>Почет и слава</i> |
| <i>Дуб</i> | <i>Крепость, могущество</i> |
| <i>Олива</i> | <i>Мудрость и мир</i> |
| <i>Пшеница</i> | <i>Достаток, плодородие, обновление</i> |
| <i>Лилия</i> | <i>Жизнь и воскресение</i> |

Все эти фигуры называют негеральдическими

Из каких элементов состоит герб?



ТВОРЧЕСКОЕ ЗАДАНИЕ



СПАСИБО ЗА ВНИМАНИЕ!

