

# Главные музеи изобразительных искусств России



- **Третьяковская галерея**  
*(Москва)*

- **Государственный Эрмитаж**  
*(Санкт-Петербург)*

# В музеях хранятся картины разных жанров

---

- Пейзажи
- Натюрморты
- Портреты

*...и многие другие.*

*Тема сегодняшнего урока:*

**«Картина-пейзаж»**

**Пейзаж** – (франц. paysage - страна, местность) - это жанр изобразительного искусства, в котором основным предметом изображения является местность, естественная или преобразенная человеком природа: городские и сельские ландшафты, виды городов, зданий.



***Уже лепестки распустились и отзвенела капель!  
На яркой апрельской палитре разводит весна акварель!***



**А.Саврасов. «Грачи прилетели»**

Типичный для России средней полосы пейзаж. В картине одновременно и печаль, и радость, и улыбка, и раздумье... На еще голых ветках покривившихся берез множество грачиных гнезд, вокруг которых суетятся сами хозяева птичьего поселка. Прозрачный свежий воздух чувствуется в высоких, нежно-голубеющих облаках. Поблескивает синевой освободившийся ото льда пруд. Художник так написал весну, что мы слышим не только грачиный гомон, но и ощущаем движение, обновление жизни и запах весны. Картина написана в холодном колорите с преобладанием серых и серо-голубых тонов.



**И. Левитан. "Март"**

Красота-то, какая!  
В голубом небе  
тоненькие веточки берез  
переливаются разными  
цветами. Их белые  
стволы словно светятся,  
а за ними темная зелень  
сосен. Высоко-высоко на  
березе темный  
скворечник ждет своих  
жильцов. Природа  
погружена еще в зимний  
сон, но снег на крыше  
крыльца подтаял, на  
дороге потемнел, стал  
рыхлым. А тени голубые-  
голубые! Сугробы  
потеряли свою белизну,  
осели... И все вокруг  
залито солнцем!

# Перспектива в пейзаже

## Линейная перспектива:

- Чем дальше от нас находится предмет, тем он кажется меньше. Иными словами: ближе – больше, дальше – меньше.



И. Шишкин. «Рожь»

- Параллельные линии, удаляясь от нас, постепенно сближаются и в конце концов сходятся в одной точке на линии горизонта.



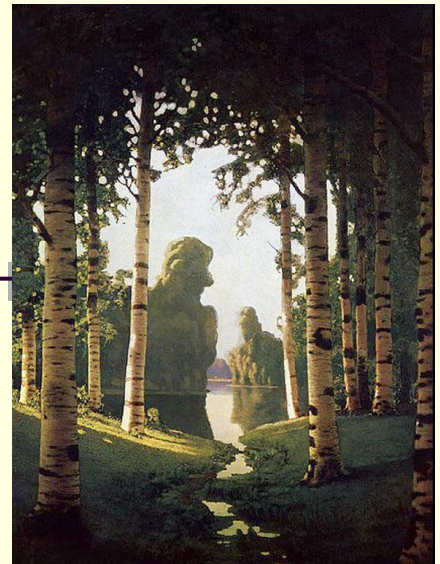
И.Курицин. «Дорога к дому»



И.Левитан. «Владимирка»

## Воздушная перспектива:

- Чем ближе предмет, тем больше подробностей; при удалении детали предмета заметны меньше.
- Ближние предметы изображают ярко окрашенными, а удаленные – бледными.



И.Куинджи.

«Березовая роща»



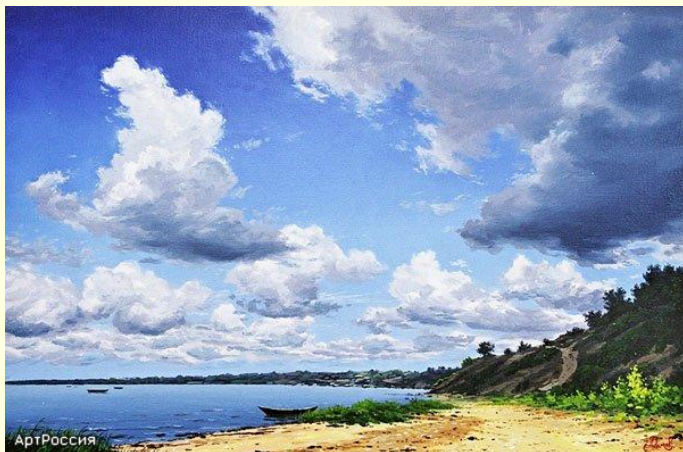
И.Шишкин. «Утро в сосновом бору»



- Чем ближе облака к линии горизонта, тем они меньше. Чем дальше от линии горизонта, тем они больше.



А.Рылов. «В голубом просторе»

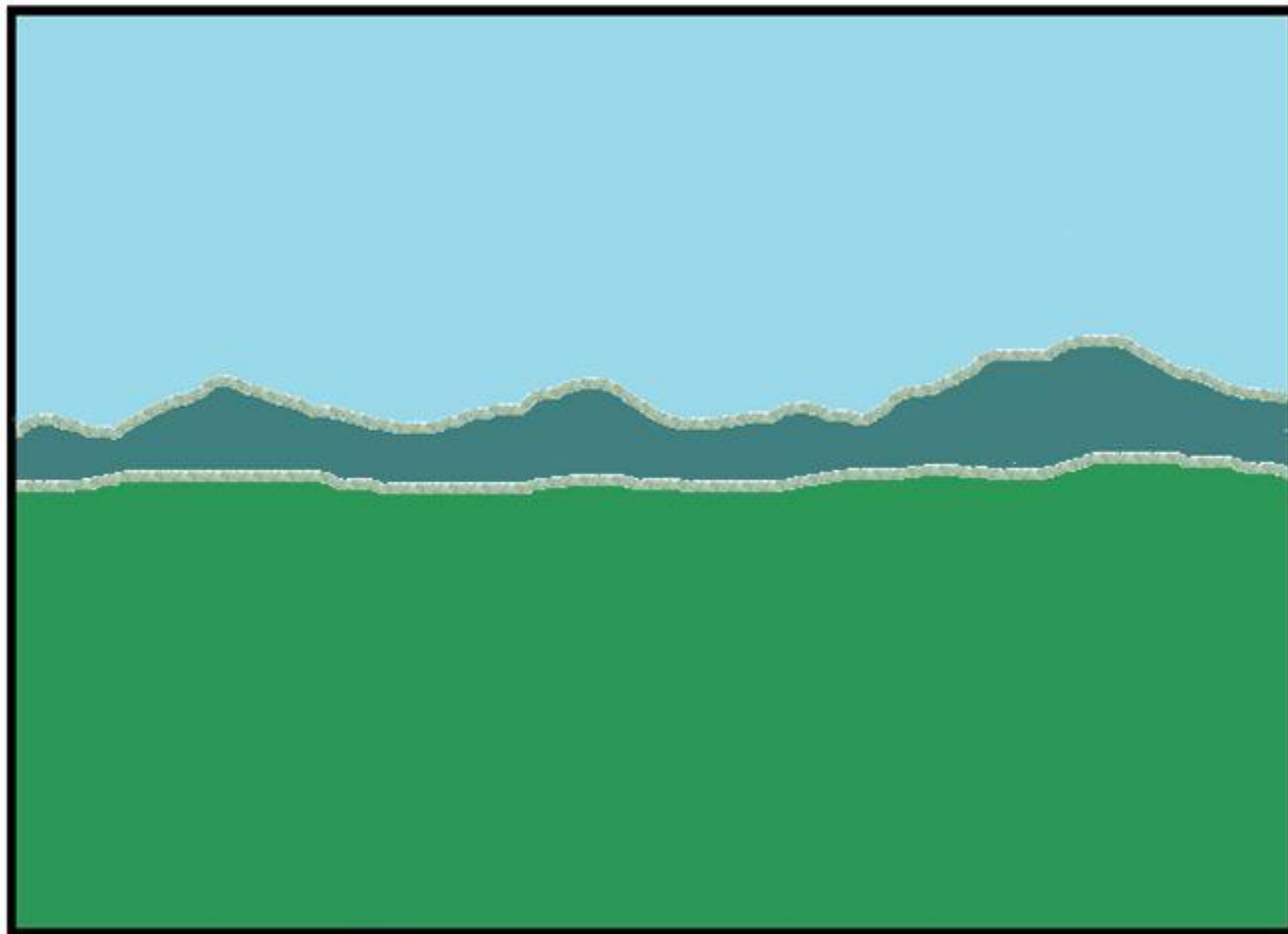


А.Адамов. «Простор»



Я. Зяблов. «Вода и небо»

# Собери пейзаж по правилам перспективы



# Задание:

---

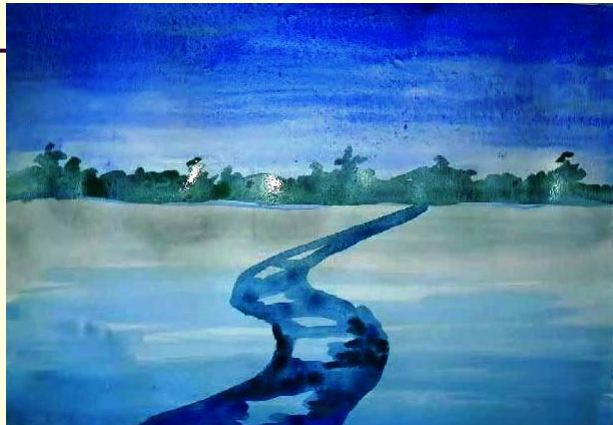
- Нарисуй пейзаж, используя изученные законы перспективы.
- На пейзаже должна быть изображена речка или дорога, уходящая вдаль.
- По обе стороны дороги могут быть деревья, дома и т.д.
- Пример и порядок работы на следующем слайде.

# Основные этапы выполнения рисунка

1.



2.



3.



4.



5.



# ***Спасибо всем за внимание и активную работу на уроке.***

---

- Что же нового и интересного вы, ребята, узнали на уроке?
- Какие затруднения вы испытывали при выполнении самостоятельной работы?
- Все ли вам удалось?

