

The background features a dense pattern of dark green, textured leaves. A gold-colored geometric frame, resembling a stylized house or a diamond shape, is overlaid on the leaves. The text is centered within this frame.

Дерево

Подготовила
Шушкевич Анна
21 группа

Дерево как материал

+

- Небольшой удельный вес
- Легко резать/колоть/пилить/склеивать
- Прочное, упругое



-

- Воспламеняемое
- Гниёт

Формы дерева

Исходная:

- Бревна
- Ветки
- Корни

Вторичная:

- Доски
- Брус
- Фанера

Для
резьбы

мягкие
породы

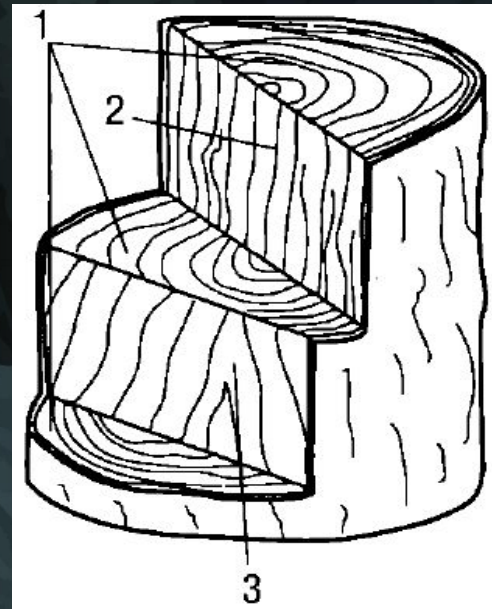
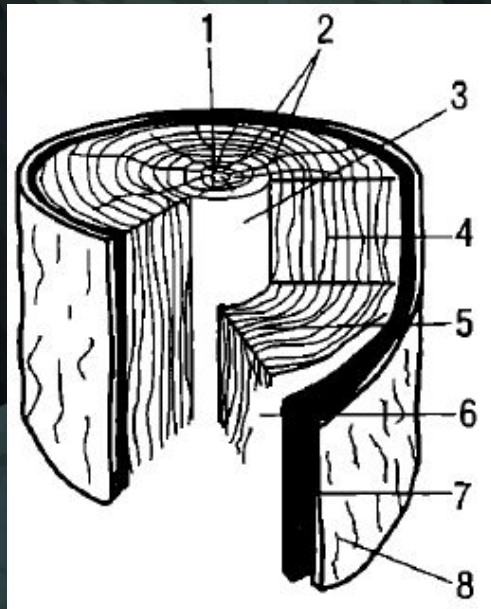
твердые
породы

древесина средней
плотности

Искусство резьбы по дереву от Дэвида Эстерли



Строение древесины



Основные разрезы ствола: 1 — поперечный (торцевой); 2 — радиальный;

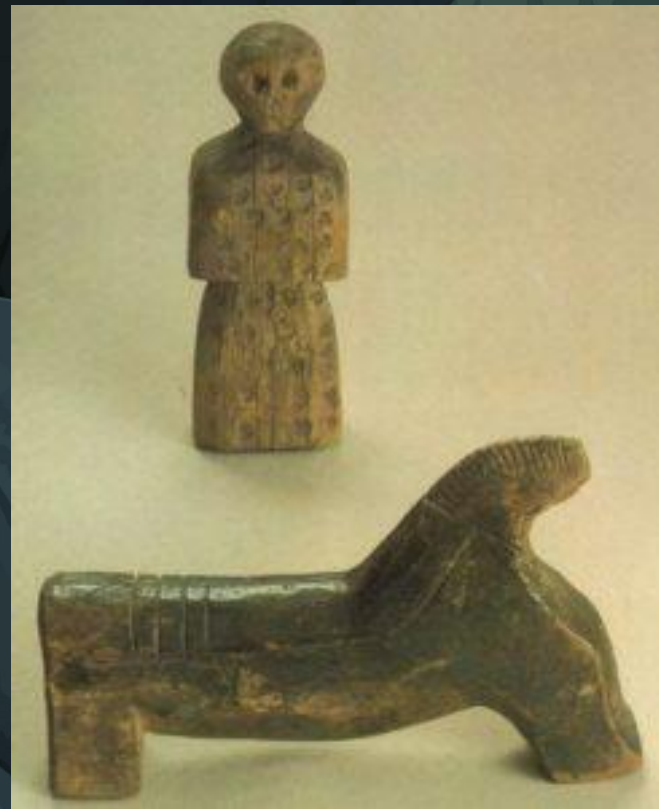
3 — тангентальный

Строение древесины:

1 — сердцевина; 2 — сердцевинные лучи; 3 — ядро; 4 — заболонь;

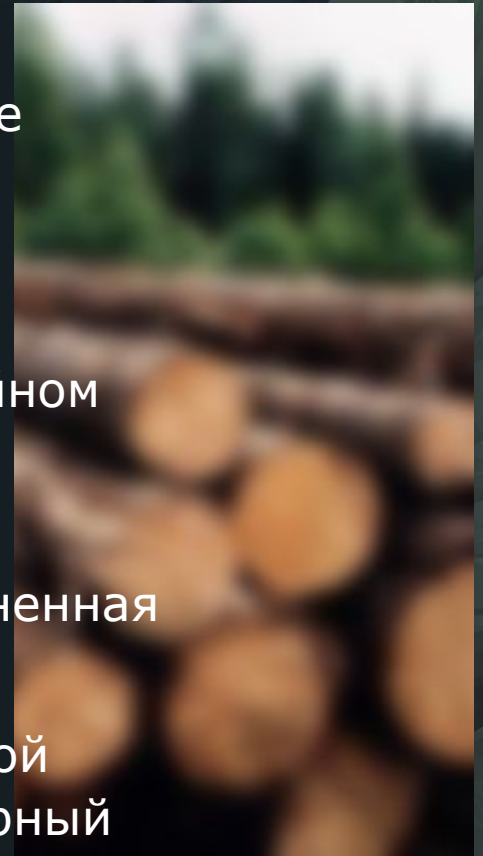
5 — годовые кольца; 6 — камбий; 7 — лубяной слой; 8 — кора

Старинные славянские игрушки



Виды резной скульптуры

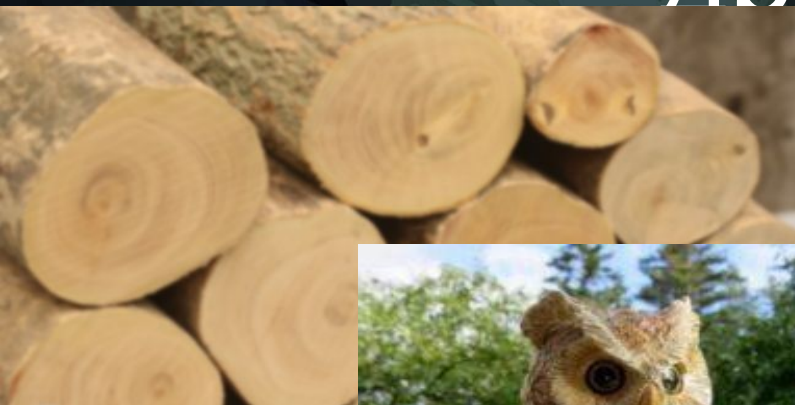
- **монументальная** – решает идейно-образные задачи, раскрывающиеся в монументальных произведениях
- **садовая** – элемент оформления садового пространства, концептуально единый с дизайном всего сада;
- **скульптура для дома** – декоративная составляющая интерьерного дизайна, выполненная в дереве;
- **развивающие фигурки для детей** – игровой материал, экологически безопасный, популярный сегодня



Выбор и подготовка древесины

Как выбрать нужное полено:

- древесина его должна иметь ровное и однородное строение;
- рисунок древесных волокон не должен быть выразительным;
- для резных работ подходит древесина среднего периода;
- светлая и однородная подойдет для скульптуры лица и портрета;
- темная и тоже однородная древесина подойдет для менее выразительных работ.



Инструменты

- топорик для обтесывания;
- тесло;
- ножи-резаки;
- стамески;
- штихели;
- надхели.



Что такое лоза?

- Это длинная и тонкая ветвь ,
стебель винограда. Ошибочно
некоторые люди называют
лозой само растение -
виноград.

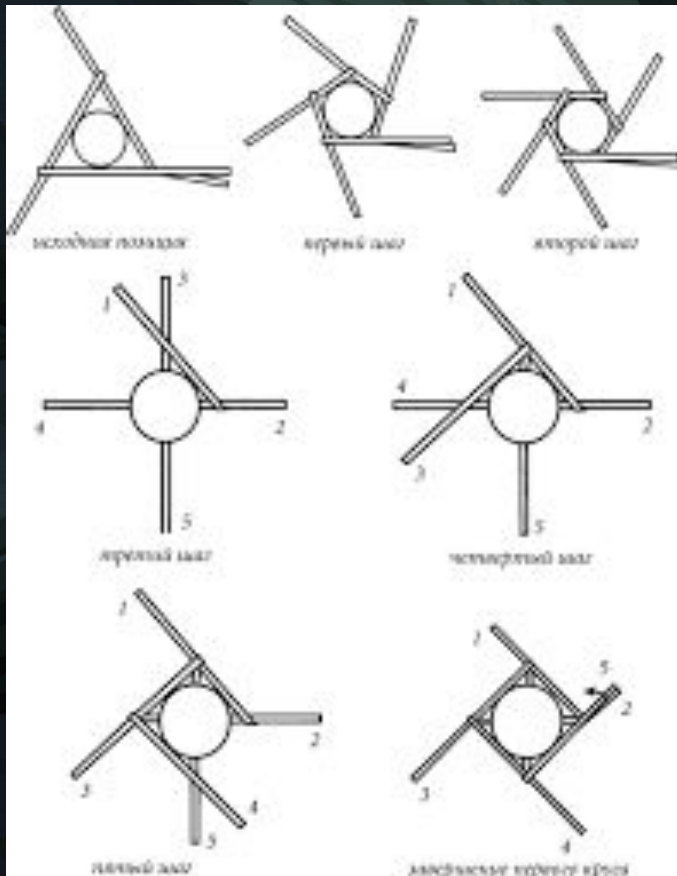


Солома это..?

Солома – это стебли хлебных злаков (ржи, пшеницы, овса, ячменя). Она является дешевым и доступным материалом для плетения всевозможных утилитарных и декоративных предметов.

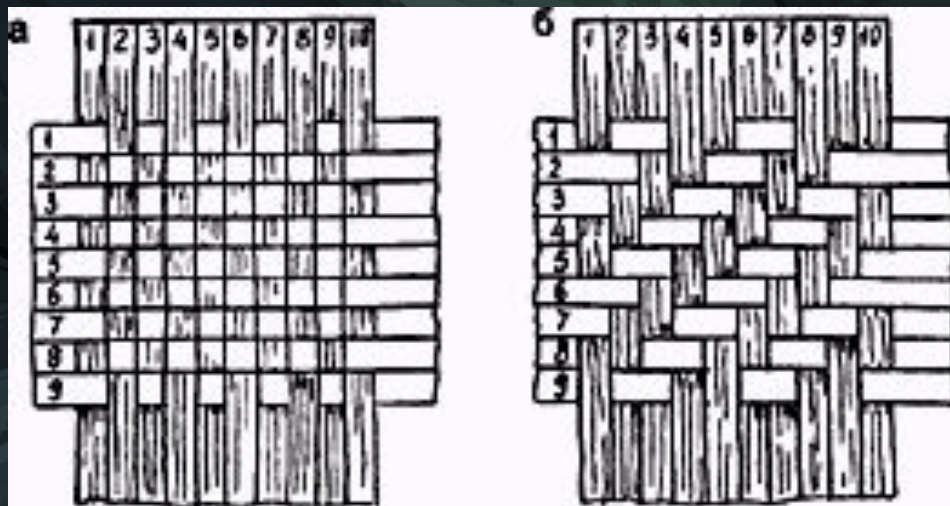


Плетение из соломки



Спиральное плетение

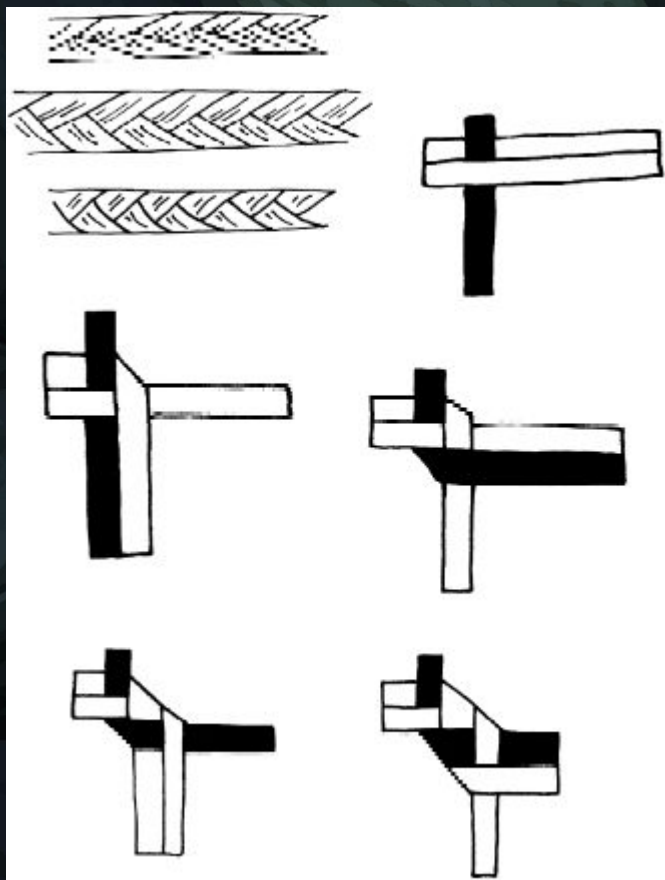
Плетение из соломки



Прямое плетение



Плетение из соломки



1. Возьмите две соломинки, одну из них перекиньте через другую, чтобы получилось четыре рабочих конца. Назовем их соломинками 1, 2, 3 и 4.



2. Соломинку 2 пропустите под соломинкой 4 и расположите параллельно соломинке 3.



3. Соломинку 4 перекиньте от себя, пропустите под соломинкой 2 и расположите поверх соломинки 3 параллельно соломинке 1.



4. Соломинку 1 перекиньте к себе через соломинки 4 и 3 и пропустите под соломинкой 2.



5. Соломинку 4 перекиньте от себя, пропустите под соломинкой 3 и расположите поверх соломинки 2 параллельно соломинке 1.



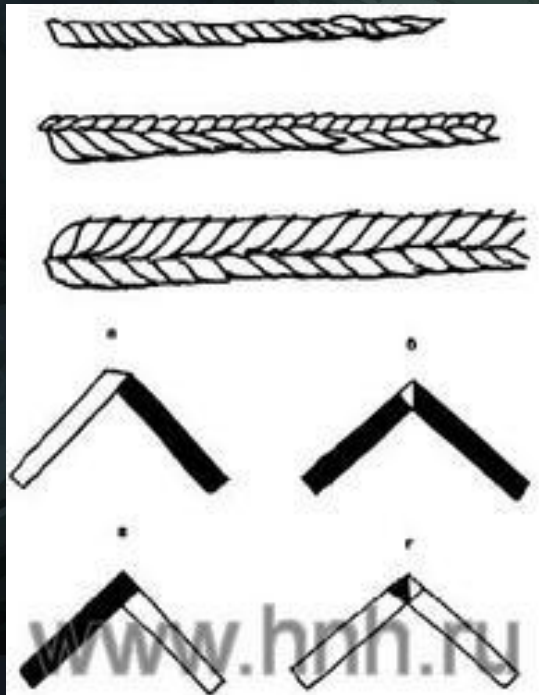
Совет

Плетенка «зубатка» хорошо подходит для декора соломенной скульптуры



Плетение плоских косичек

Плетение из соломки



The background features a close-up of dark green, textured leaves, possibly from a plant like a peace lily, arranged within a light-colored wooden frame. The leaves are layered, creating a sense of depth and texture. The lighting is soft, highlighting the veins and edges of the leaves.

Спасибо за внимание!