

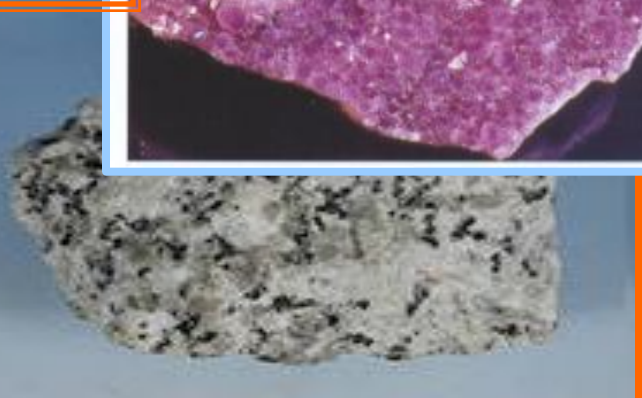
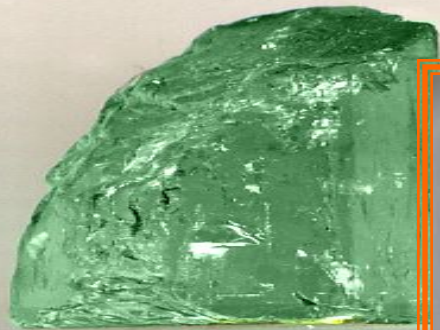
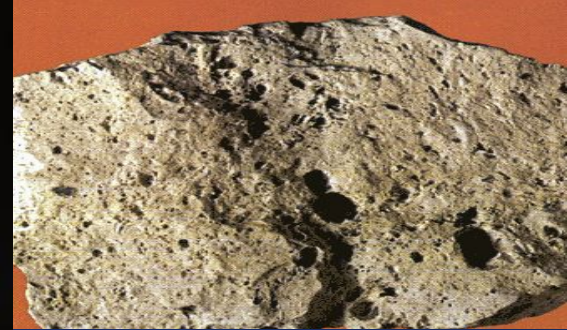
**ЗЕМНАЯ КОРА СОСТОИТ
ИЗ ПОРОД И МИНЕРАЛОВ.**

**Минералы имеют однородный
состав.**

**Горные породы имеют сложное
строение и состоят из
нескольких минералов.**

ТЕМА:
ГОРНЫЕ
ПОРОДЫ И
ИХ ЗНАЧЕНИЕ
ДЛЯ ЧЕЛОВЕКА





ГОРНЫЕ ПОРОДЫ ПО ПРОИСХОЖДЕНИЮ



Магматические



Осадочные



Метаморфические




МАГМАТИЧЕСКИЕ ГОРНЫЕ ПОРОДЫ

Глубинные

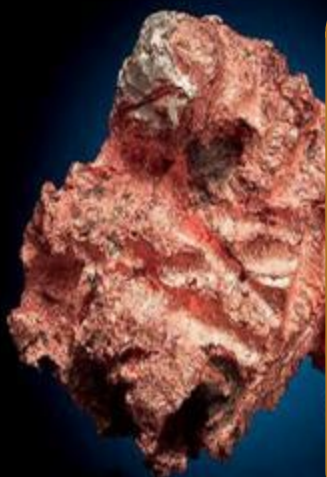
габбро,
диорит,
гранит.

Излившиеся

базальт,
обсидиан,
пемза.



Магматические горные породы – это породы образовавшиеся из магмы при ее остывании и затвердевании.



МАГМАТИЧЕСКИЕ (ГЛУБИННЫЕ)

1. Образуются из магмы в глубине земной коры.
2. Застывание магмы на глубине происходит медленно.
3. Из-за медленного остывания образуются крупные кристаллы. Они хорошо видны в породе
4. Породы кристаллические, плотные.
5. Гранит, габбро.



МАГМАТИЧЕСКИЕ (ИЗЛИВШИЕСЯ)

1. Образуются при излиянии магмы на поверхность.
2. Застывание магмы происходит быстро.
3. Кристаллы мелкие, трудно различимые простым глазом.
4. Базальт, пемза, обсидиан.



ОСАДОЧНЫЕ ГОРНЫЕ ПОРОДЫ

Неорганические

Обломочные
Песок, галька,
гравий, глина

Химические
Гипс,
поваренная
соль

Органические

Уголь,
известняк,
мел, горючие
сланцы

ОСАДОЧНЫЕ ГОРНЫЕ ПОРОДЫ-
это породы, возникшие на
поверхности земли в результате
процессов разрушения, осаждения
и последующего уплотнения.



МЕТАМОРФИЧЕСКИЕ ГОРНЫЕ ПОРОДЫ

- ▣ Метаморфические горные породы образуются из магматических и осадочных горных пород на большой глубине при изменении температуры и давления.
- ▣ «Метаморфоз» в переводе с греческого – превращение.

Известняк

Мрамор



Песчаник

Кварцит

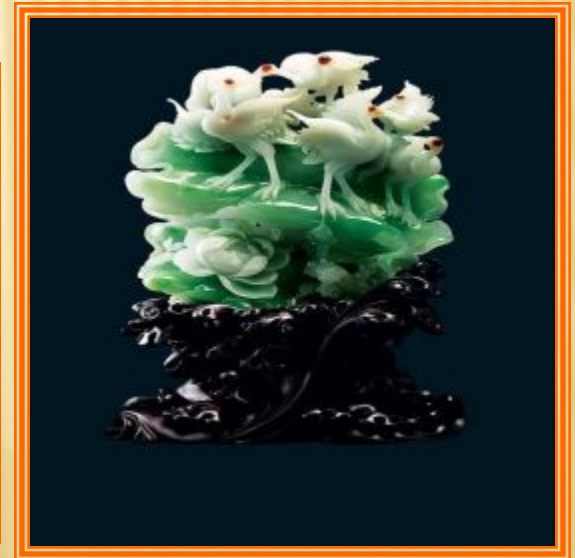
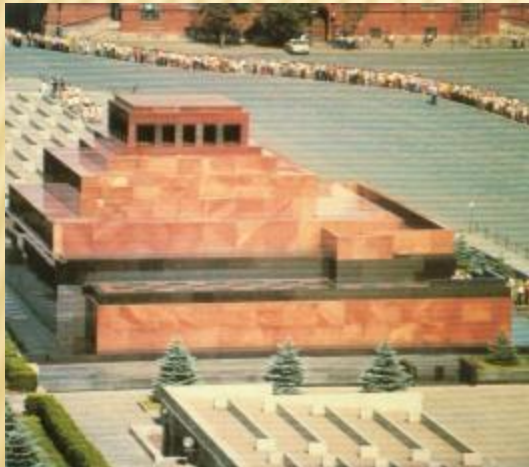




***Как человек
использует
горные породы?***



ИСПОЛЬЗОВАНИЕ ГОРНЫХ ПОРОД И МИНЕРАЛОВ



Полезные ископаемые

ПОЛЕЗНЫЕ ИСКОПАЕМЫЕ - это такие горные породы, которые человек непосредственно использует в своей хозяйственной деятельности.

**Топливны
е**

Нефть, природный газ,
каменный уголь, торф

Рудные

Железная руда
Руды цветных металлов

Нерудные

Графит, мрамор
песок, калийная соль

ГОРНЫЕ ПОРОДЫ

Магматические		Осадочные			Мета-морфические
Глубинные	Излившиеся	неорганические		Органические	
		Обломочные	Химические		
гранит	базальт	песок	гипс	мел	мрамор
габбро	пемза	глина	Поваренная соль	торф	гнейс
диорит	андезит	галька		известняк	кварцит

§19,
вопросы и задания
на с.92