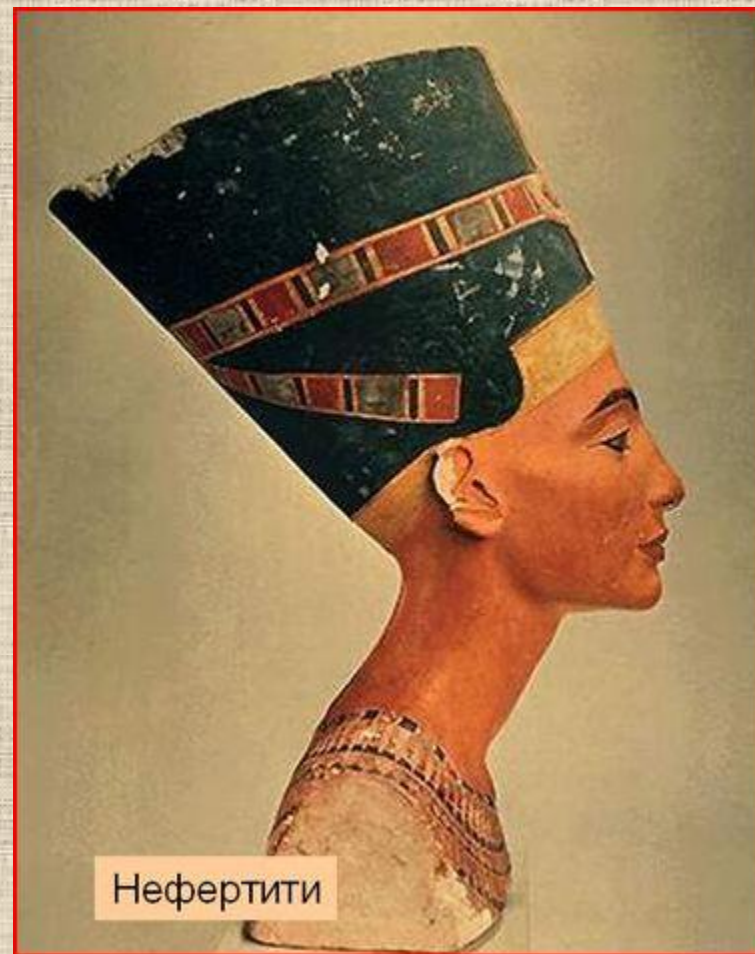


# ***Изображение пространства***

***Урок изобразительного искусства  
в 6 классе***

***Учитель-Зарецкая Е.О.  
МБОУ СОШ № 5 п. Ключи-1  
2013 г.***

# Определи жанры

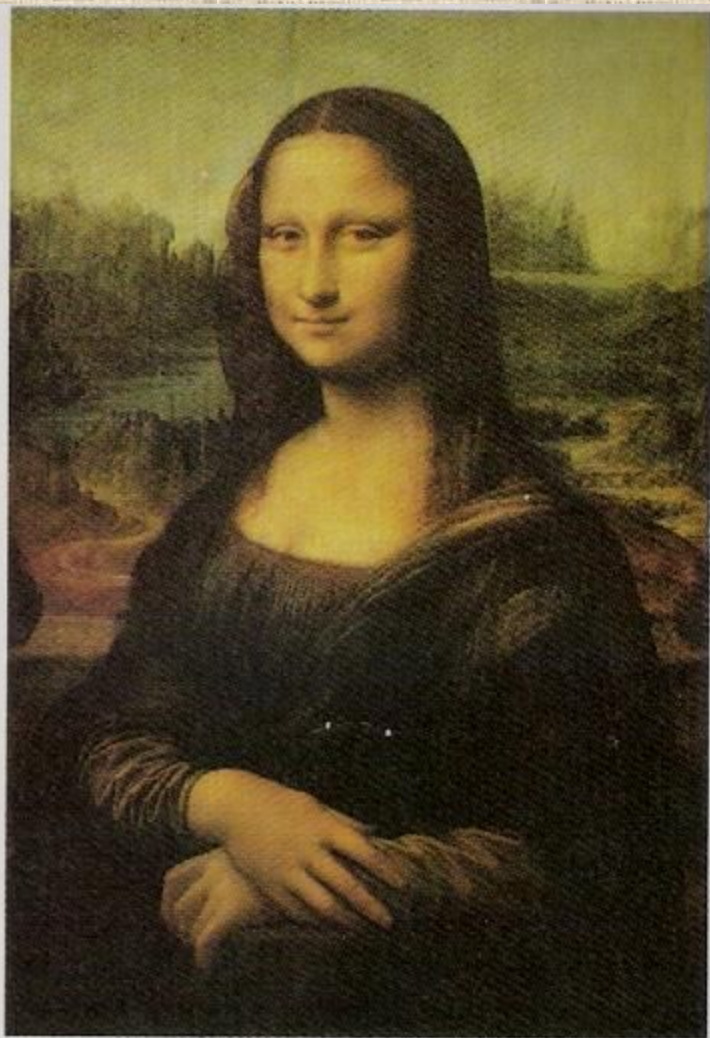


Нефертити

# Определи жанры



# Определи жанры



# Определи жанры





# Вопросы

- Что такое пейзаж?
- Какие правила помогут изобразить пейзаж?
- Как изображали пространство в разные исторические эпохи?

# Пейзаж

- (от фр. paysage) – жанр ИЗО, изображение природы, окружающего пространства



Какие правила помогут  
изобразить пейзаж?

**Перспектива** – (от лат. **ясно вижу**), точная наука, которая учит изображать объемные тела на плоскости, передавая их расположение в пространстве и удаленность от наблюдателя.



Основателем перспективы в живописи был **Аполлодор** из Афин.

Перспектива как изобразительное средство широко стала применяться в эпоху Возрождения.

***В зависимости от назначения изображения  
перспектива бывает:***

**Фронтальная (прямая ) перспектива**

**Угловая (линейная) перспектива**

**Воздушная перспектива**

**Обратная перспектива**

**И т.д.**



## Фронтальная (прямая) перспектива

- объект находится во фронтальном положении, т.е. его плоскости параллельны плоскости картины;
- параллельные горизонтальные линии, уходящие в глубину, будут сходиться на линии горизонта в определенном месте – **точке схода**.

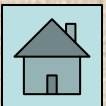


Во фронтальной перспективе **одна** точка схода.



## **Угловая (линейная) перспектива**

- объект находится в угловом положении, т.е. его плоскости расположены под углом к плоскости картины;
- **двухточечная**, предметы проецируются на основе линий, сходящихся в двух точках схода, которые находятся на линии горизонта как правило за пределами листа.





***Воздушная перспектива*** - способ передачи светотеневых и колористических (а не линейных) качеств изображаемых объектов. Это изменение в цвете и тоне предмета, изменение его контраста в сторону уменьшения, приглушения при удалении вглубь пространства.



**Обратная перспектива** применялась в византийской и древнерусской живописи. Изображенные предметы представляются увеличивающимися по мере удаления от зрителя, картина имеет несколько горизонтов и точек зрения.

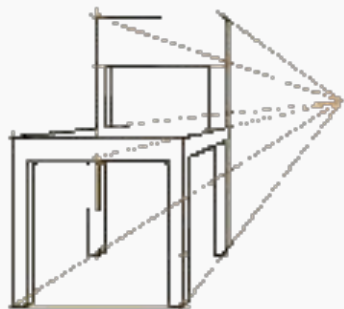


Схема построения линейной перспективы.

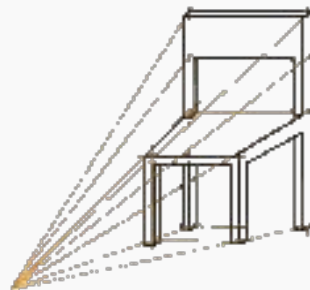


Схема построения обратной перспективы.

**Обратная перспектива образует пространство, ориентированное на зрителя и предполагающее его духовную связь с миром символических образов.**



Как изображали пространство  
в разные исторические эпохи?



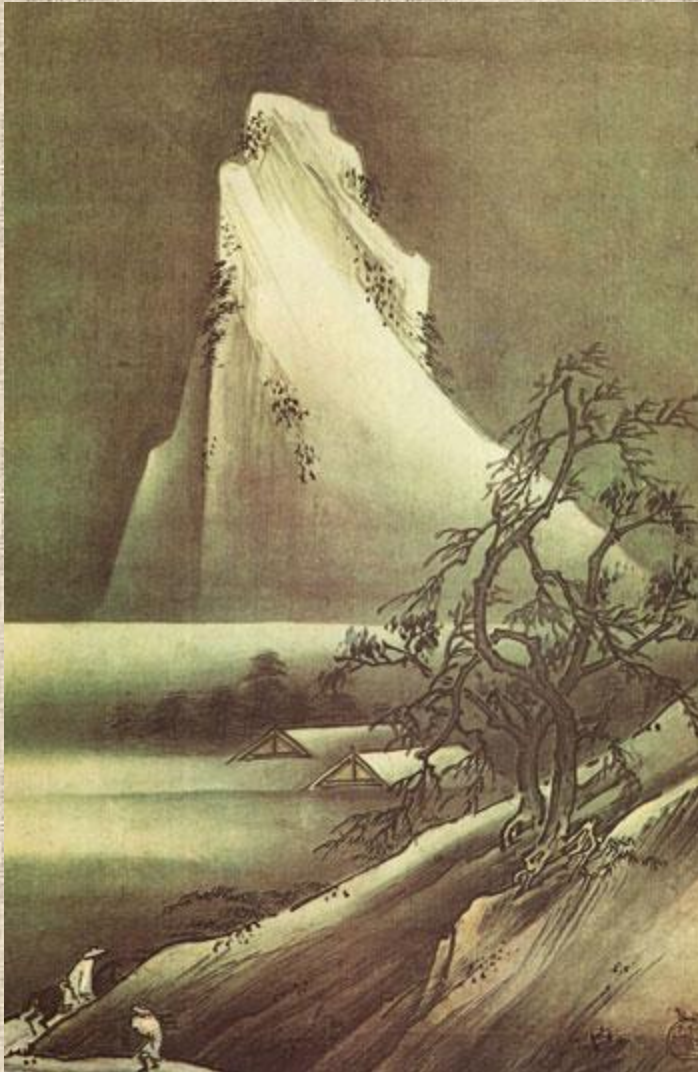
# Искусство Др. Египта



- Правила перспективы не соблюдались,
- Ленточная организация пространства (предметы, находящиеся дальше, изображались выше),

# Японское и китайское искусство

- Ярусное построение пространства,
- Каждый из объектов может быть главным при рассматривании,
- Глубина пространства создается заслонением одного предмета другим и воздушной перспективой, передающей ощущение простора и расстояний.



# Древнерусская живопись



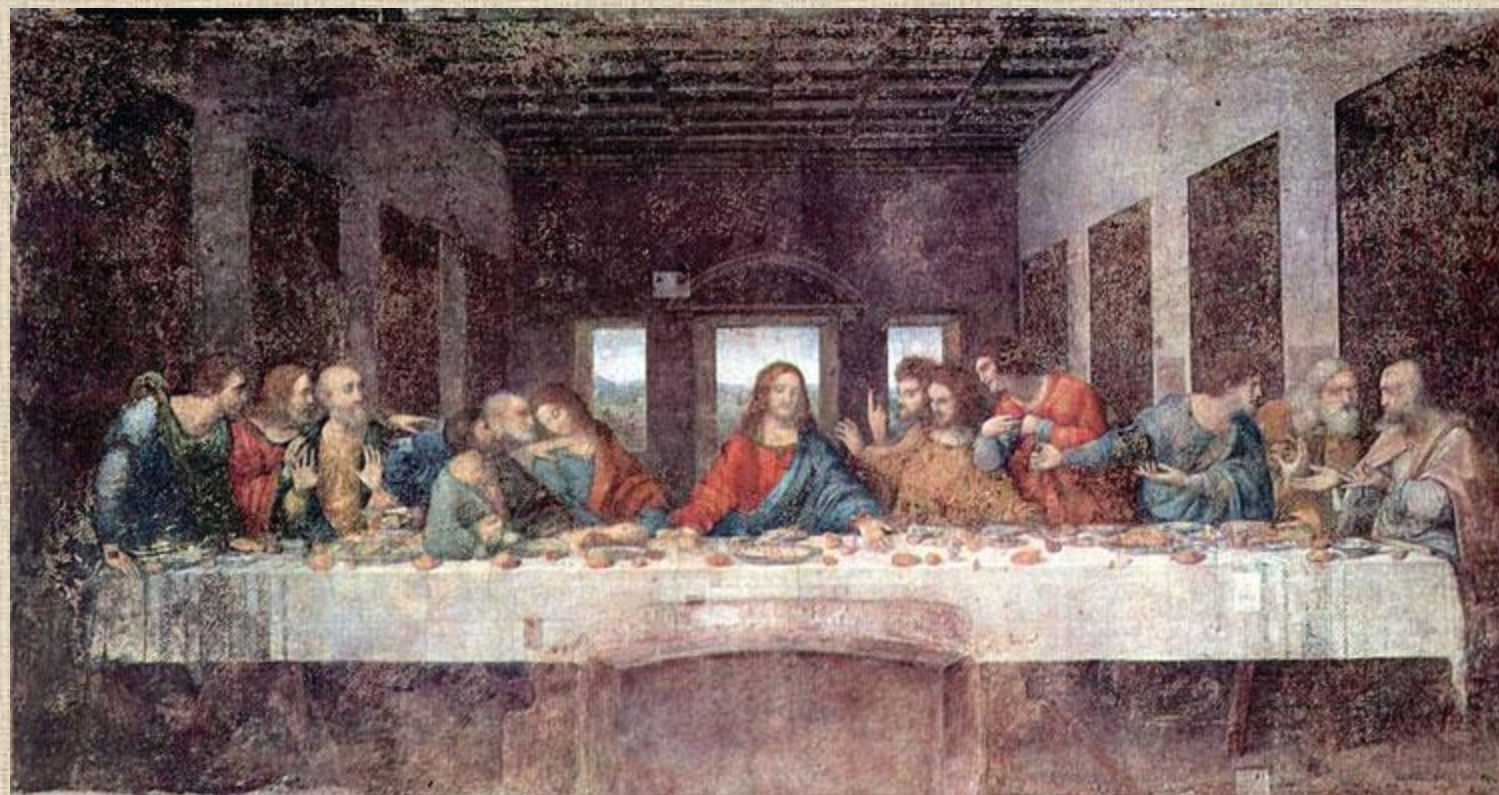
*Андрей Рублев. Троица.*

**Обратная перспектива**

# Эпоха Возрождения



Рафаэль Санти. Афинская школа



Леонардо да Винчи. Тайная вечеря



Франческо дель Косса.  
Алтарь Благовещения



