



# КОЖЛОМСКАЯ РОСПИСЬ

# Хохлома представляет собой роспись по дереву.

Свое название хохломской промысел получил от крупного торгового села Хохлома Нижегородской губернии, в которое из близлежащих деревень свозили деревянные изделия на продажу (в самом селе Хохлома эти изделия никогда не производились). Для хохломского промысла характерна оригинальная техника окраски дерева в золотистый цвет без применения золота. Промысел родился в середине XVII века.

# Узоры хохломская роспись

Заключают в себе три основных цвета: красный, черный и золотой, вспомогательными цветами, употребляющимися в небольших количествах, являются зеленый и желтый. Роспись наносится мастерами этого дела - кистью от руки без предварительной разметки. Существуют два основных вида хохломской росписи: "верховая" (красным и черным цветом на золотистом фоне) и "под фон" (золотистый рисунок на цветном фоне). К "верховой" росписи принято относить традиционную "травку" и орнамент "под листок". "Травка" — это роспись, включающая изображения травинок, веточек, написанных красной и черной краской на золотом фоне. Роспись "под листок" состоит в изображении овальных листочков, ягодок, расположенных обычно вокруг стебля. Роспись "под фон" строится на крупном золотистом рисунке, на красном или черном фоне.





Handwritten text in a cursive script, likely a signature or date, located in the bottom right corner of the page.

# Основные элементы хохломской росписи

**Главным узором хохломской росписи** является рисунок на растительную тематику - это буйство цветов, ягод, листьев и трав, виртуозно переплетенных между собой. В свою очередь у растительного орнамента имеется несколько разновидностей. Самый распространенный и древний - "травяной хохломской элемент" или так называемая "травка". Он представляет собой композицию из вытянутых, длинных травинок, гнутых и собранных в небольшой пучок.



artorbite



# Элементы травного рисунка

- Все элементы травного орнамента рисуются сразу кистью, без нанесения предварительного рисунка карандашом, при этом кисточку надо держать тремя пальцами перпендикулярно поверхности листа. В упражнение включены главные элементы «травки»:
- «Осочки» — самый простой элемент узора; он выполняется легким движением кончика кисти сверху вниз;
- «Травинки» — это мазки с небольшим плавным утолщением;
- «Капельки» рисуются приемом прикладывания кисти к бумаге;
- «Усики» рисуются в виде непрерывной линии одинаковой толщины, закрученной в спираль.
- «Завитки» выполняются с легким нажимом в середине элемента;
- «Кустик» — это наиболее сложный элемент «травки»; он состоит из более простых симметрично расположенных элементов — «осочек», «травинок», «капелек», «усиков» и «завитков».



# ТРАВНЫЙ ОРНАМЕНТ

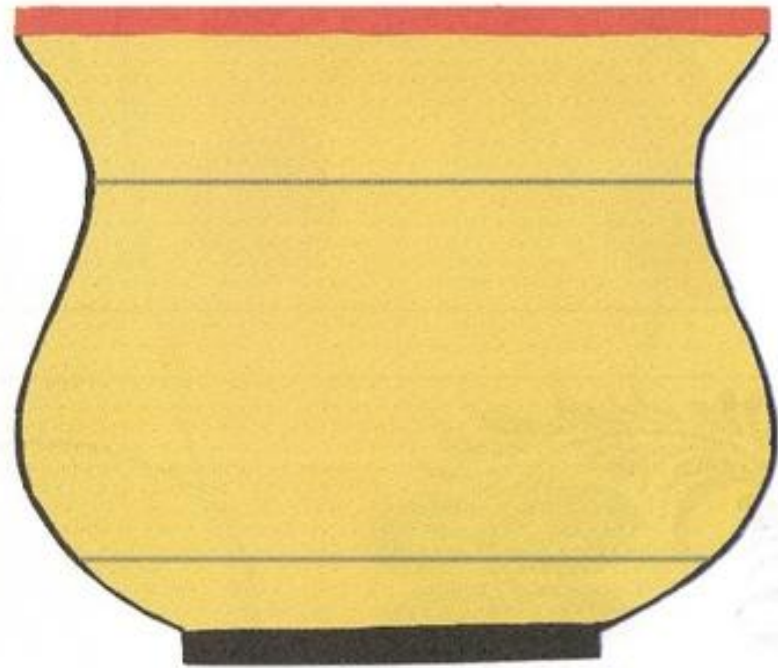


ВЕДУЩИЙ СТЕБЕЛЬ — «КРИУЛЬ»

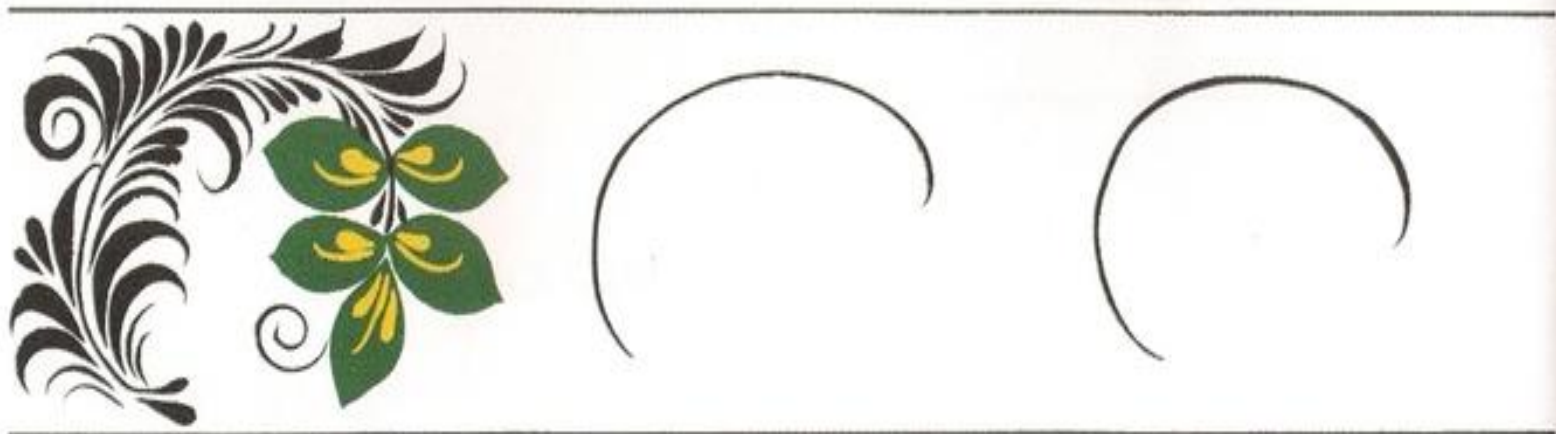
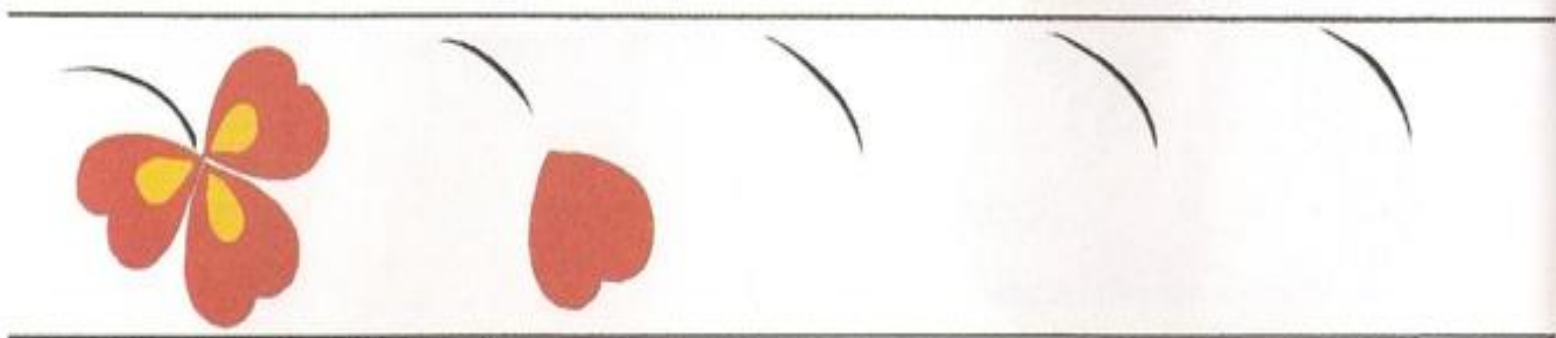
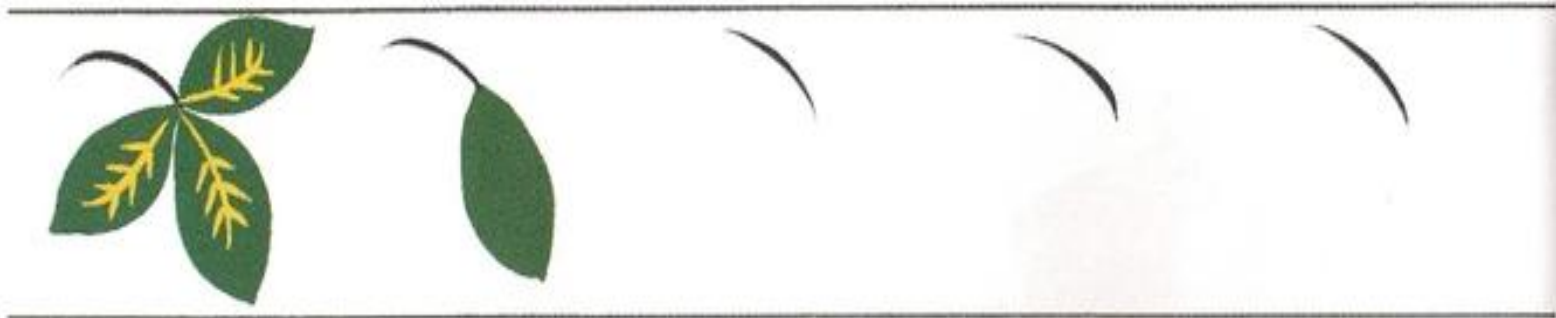




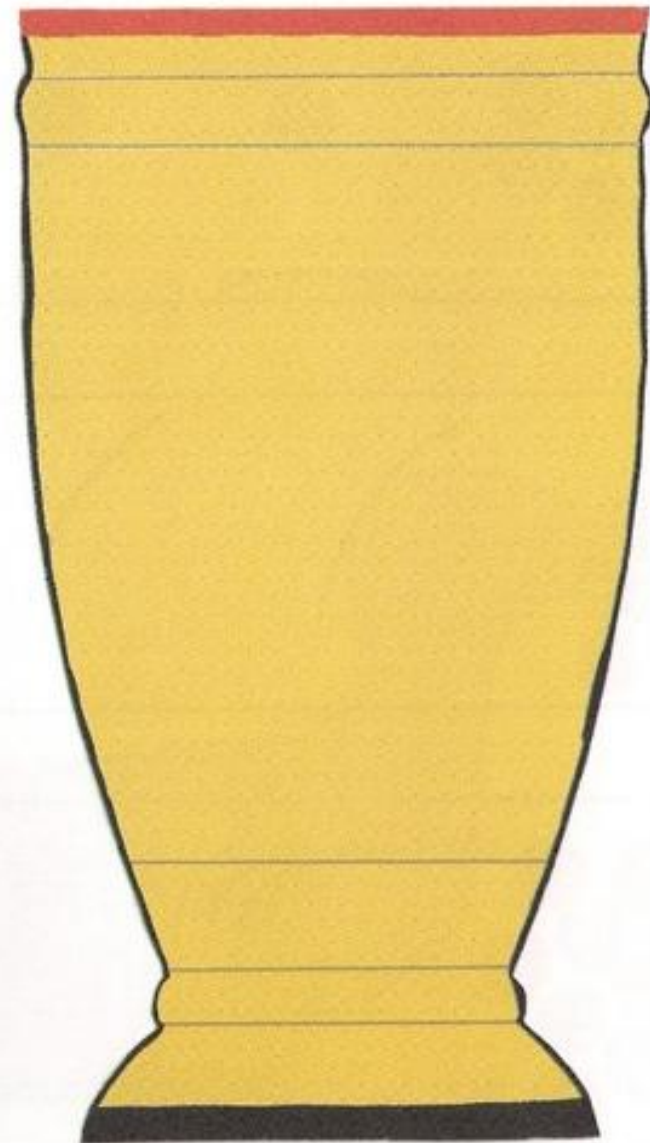
# РОСПИСЬ ЧАШКИ



УЗОР «ЛИСТОЧКИ»



# РОСПИСЬ САЛФЕТНИЦЫ





# УЗОР «ЯГОДКИ»



БРУСНИЧКА



КРЫЖОВНИК



СМОРОДИНКА



КЛУБНИЧКА



РЯБИНКА



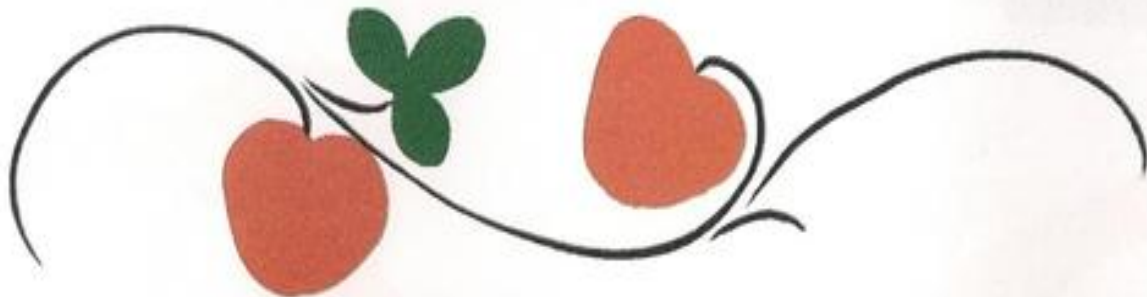
МАЛИНКА



«УТОЧКА-СОЛОНКА»

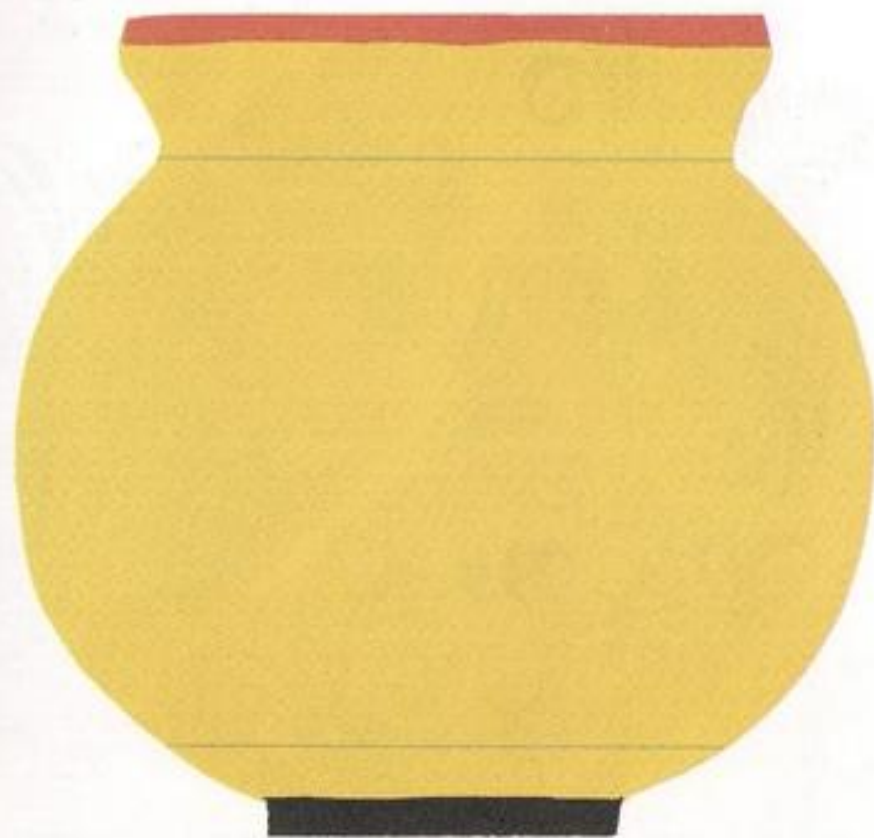


ОРНАМЕНТ С «ЯГОДКАМИ» И «ЛИСТОЧКАМИ»





# ВАЗОЧКА ДЛЯ ЦВЕТОВ



**«ЗОЛОТЫЕ ТРАВЫ РОССИИ»**



«ЗОЛОТЫЕ ТРАВЫ РОССИИ»





# УЗОР «ТРАВКА»



«ОСОЧКИ»



«ТРАВИНКИ»



«КАПЕЛЬКИ»



«УСИКИ»



«ЗАВИТКИ»



«КУСТИКИ»

# Травяной узор

Своим видом "Травка" напоминает луговую осоку, за что она получила второе название "осочка". Впрочем, узоры хохломской росписи не претендуют на реалистичность - достаточно лишь отдаленного сходства. Художник акцентирует внимание лишь на главных отличительных чертах, а все остальное - плод его воображения. Взять хотя бы цвет травинок. Хохломской рисунок "травки" наносится лишь красной и чёрной краской. Не правда ли, удивительно, однако необычный выбор цвета травы не мешает зрителю воспринимать ее как оною.

Передние листочки выписываются ярко и сочно, а боковые былинки и кончики травинок обычно еле заметны. Художник уделяет большое внимание таким мелочам, ведь от его скрупулезности зависит целостность всей композиции





# Узор «Рыжик»

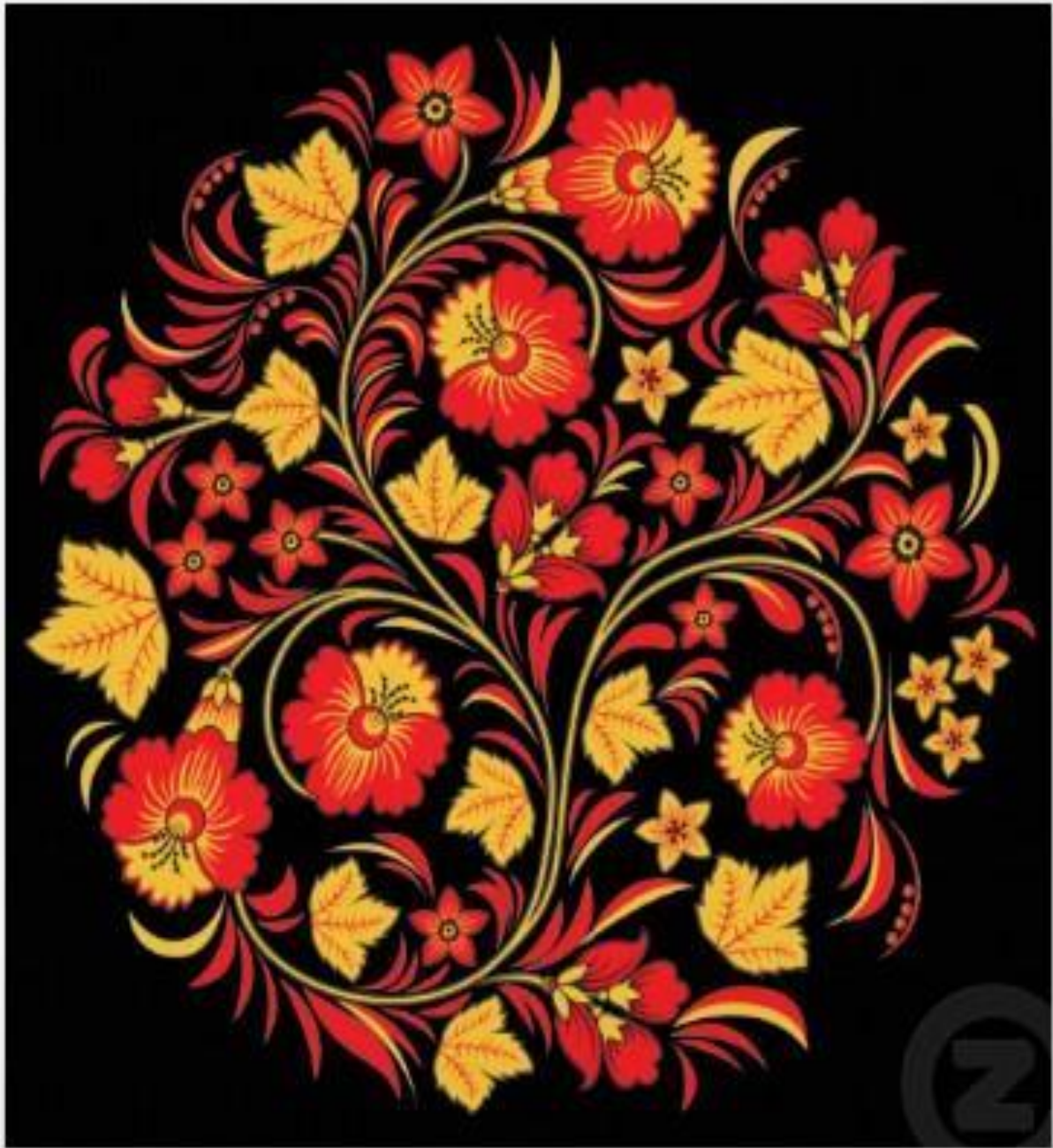
Без "травки" не обойдется ни один рисунок "хохлома", это неизменное условие любого растительного узора хохломы. Травяные элементы можно сочетать с веточками, ягодками, цветами, птичками, рыбками. Одной из разновидностей "травки" является "рыжик" - хохломской рисунок из отдельных травинок, которым часто обрамляют поверхность кухонной посуды: чашей, ковшей, вазочек и т.п.



# Кудрина

Если веточка замысловато изгибается и затейливо вьется, она называется "кудриной". Название вполне оправдано, ведь гнутая веточка очень уж напоминает завитой локон. Травяные колечки красиво обрамляют цветы, ягоды и птиц. Особенно уместны подобные узоры хохломы на округлых предметах, например, посуде. Именно от формы зависят особенности росписи, впрочем, и плоскую поверхность, например, стола или стула, можно расписать как угодно.





# Пряничный узор

Еще один популярный узор золотой хохломы - пряник. Это всего лишь ромбик с розеткой, однако как похож он на тульский печатный пряник. В сочетании с волнистым узором хохломская роспись становится необыкновенно декоративной.









