

техническое задание для помещения по адресу : ЖК МАКАРОВСКИЙ

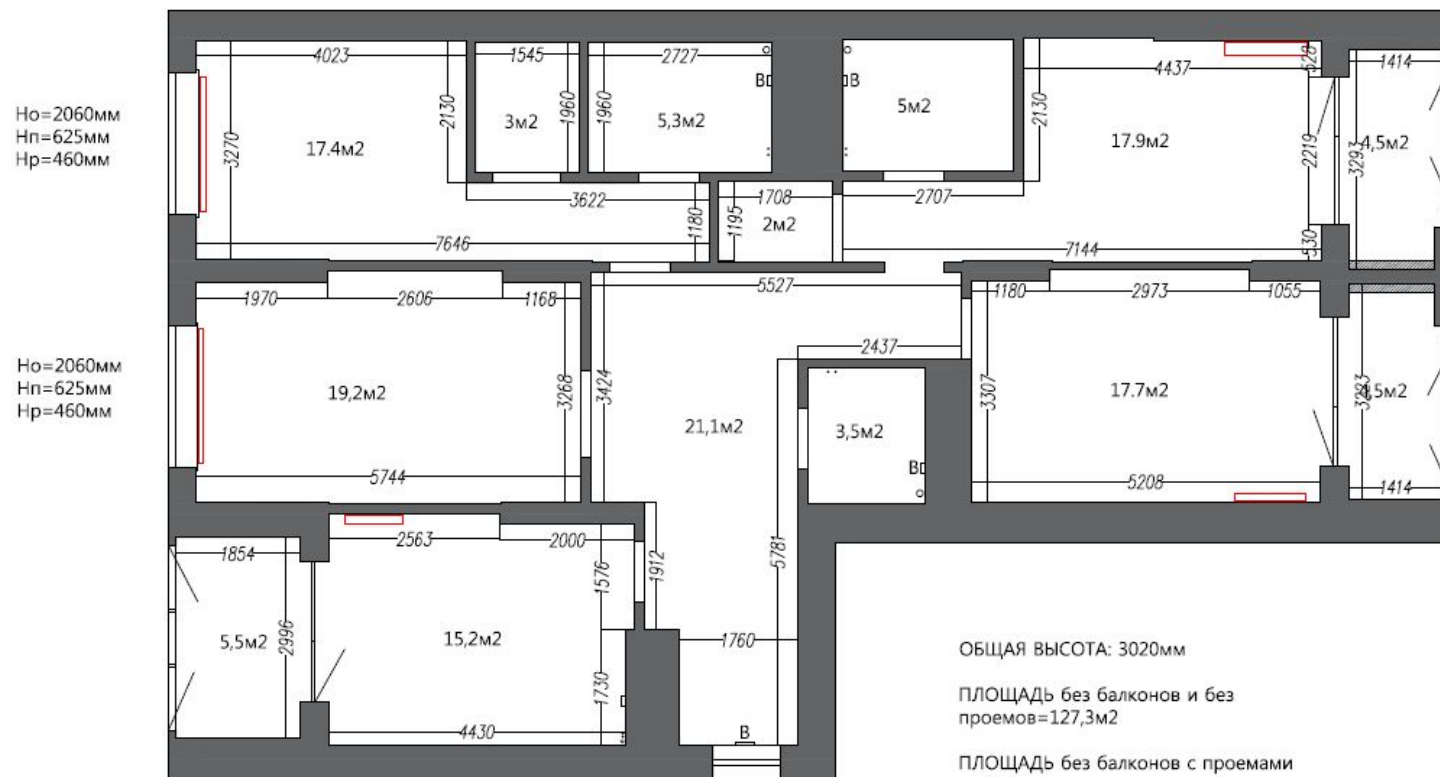


утвержден _____

—
дата

обмерный план

ЛИСТ ЗАМЕРА
МАКАРОВСКИЙ КВАРТАЛ
21 этаж



ОБЩАЯ ВЫСОТА: 3020мм

ПЛОЩАДЬ без балконов и без
проемов=127,3м²

ПЛОЩАДЬ без балконов с проемами
=129м²

ПЛОЩАДЬ 3х балконов = 14,5м²

ОБЩАЯ ПЛОЩАДЬ с балконами и
проемами =143,5м²

анкета заказчика

ФИО: НАТАЛЬЯ И ЕВГЕНИЙ

Почта:

Площадь квартиры: 143м2

Бюджет: до 6 млн

Состав семьи: 5 человек (дети ДМИТРИЙ-10 лет в отдельную комнату. Давид 8 лет и Даниил 5 лет – во вторую комнату вдвоем)

Временное проживание: 2 человека

Распорядок дня:

Хобби:

ЗАДАЧА:

Оставить три санузла, объединить кухню и гостиную



ASPECTA
INTERIOR STUDIO

8 (912) 254-27-43
art@aspecta.su

информация об объекте

Стиль:

Американская классика

Материалы

Пол:

- Ламинат или паркетная доска
- керамогранит
- Плинтус белый

Стены:

- обои
- Покраска
- Молдинги (не много)

Потолок:

гкл

Системы хранения:

- Больше закрытая /можно и открытая

Освещение:

- подвесы: над обеденной
- люстры
- торшеры:
- бра:

Сантехника:

- Grohe, handsgrohe

Двери, проемы:

- Белые 2300

Окна:

оставляем

Оформление окон:

- прямые шторы блэкаут:
- рулонные шторы:
- жалюзи:

Инженерные системы

Безопасность:

домофон

Комфорт:

-

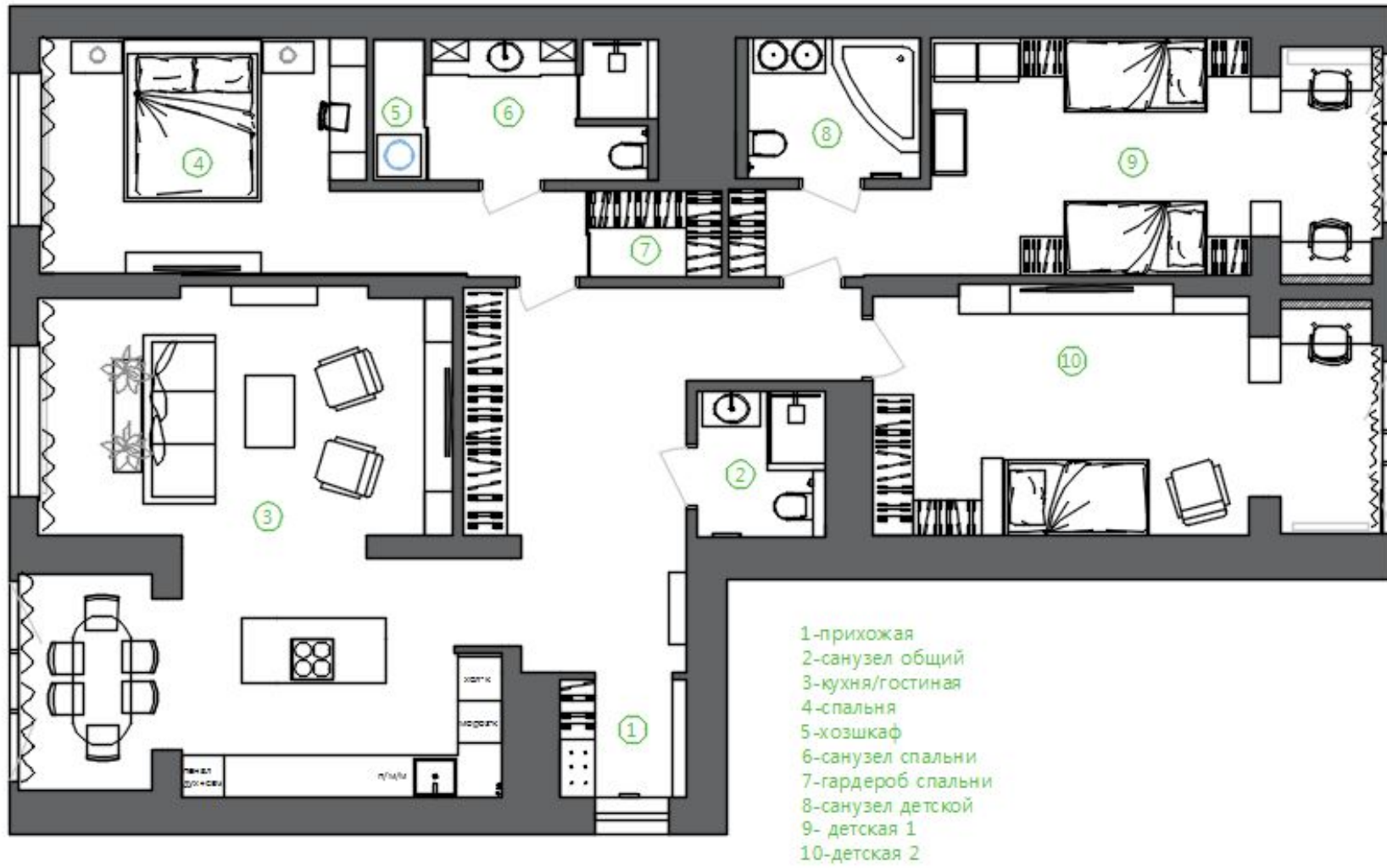
Рабочий проект:

- вентиляция в СУ на отдельную клавишу (РД)
- теплый пол: там где керамогранит)

Водоснабжение и отопление:

- фильтр на питьевую воду

функциональное зонирование



прихожа

я

СТИЛЬ: современная классика

МАТЕРИАЛЫ

Пол:

- керамогранит:

Стены:

- Покраска + молдинги

Потолок:

- Натяжка
- гипс

Двери, дверные проемы:

- меняем филленку входной двери

Освещение:

- несколько вариантов освещения: основной свет, приглушенный
- подсветки по потолку – если будет ГКЛ

-

МЕБЕЛЬ:

- Шкаф слева
- - шкаф под обувь
- консоль:
- зеркало:
- пуфы
- все максимально закрыто

Системы хранения:

- закрытые

Техническое оснащение:

- роутер Wi-fi
- домофон



ASPECTA
INTERIOR STUDIO

8 (912) 254-27-43
art@aspecta.su

Кухня- гостиная

СТИЛЬ:

Сценарий использования зоны:

- для общих посиделок
- зона лаунж
- совмещена с зоной кухни

Бюджет значимость зоны:

- первый

МАТЕРИАЛЫ

Пол:

- На балконе теплый пол и керамогранит
- Остальное паркетная доска или ламинат

Стены:

- покраска+молдинги
- декоративная штукатурка
- керамогранит

Потолок:

- Натяжка
- Гипс

Окна (оформление):

- прямые шторы
- римские
- рулонные

Двери, дверные проемы:

- 2300 белые

Освещение:

- - подвесы:
- треки
- торшеры:
- бра:

МЕБЕЛЬ:

- диван:
- журнальный столик:
- полка под ТВ:
- Стеллажи классика

Системы хранения:

- открытые
- закрытые

Техническое оснащение:

- ТВ на стене

МЕБЕЛЬ:

- обеденный стол
- - Количество стульев 6-8 стульев
- - кухня (по дизайну),
- фасады: классика
- столешница:
- - фартук: по дизайну
- мойка побольше
- как можно больше места хранения

Техническое оснащение:

- плита (4 конфорки): индукция
- духовой шкаф: пенал
- ППМ: 600
- СВЧ: в пенале
- холодильник: встройка
- Морозилка встройка как холодильник
- вытяжка: островная
- электрочайник:

Что НЕ нравится сейчас:

Спальня с санузлом и гардеробной

СТИЛЬ: современная классика

Сценарий использования зоны:

- сон, отдых

Бюджет значимость зоны:

МАТЕРИАЛЫ

Пол:

- ламинат
- раскладка елочкой:

Стены:

- Керамогранит
- молдинги
- покраска

Потолок:

- Натяжка
- гкл

Двери, проемы:

Белые 2300

-

Оформление окон:

- прямые шторы с затемнением:
- рулонные шторы:
- жалюзи: по дизайну

Освещение:

- подсветка
- торшеры,
- бра:

МЕБЕЛЬ:

- кровать 1800*2000 матрас
- прикроватные тумбы: симметрия
- Туалетный столик
- Зеркало в пол

Системы хранения:

- гардеробная

Что НЕ нравится сейчас:

МЕБЕЛЬ И САНТЕХНИКА:

- раковина: врезная
- тумба под раковину: по дизайну
- столешница под раковину: по дизайну
- зеркало
- унитаз (подвесной с инсталляцией)
- Гигиенический душ
- Лейка с душем без термостата
- шкаф для полотенец и принадлежностей
- Полотенцесушитель
- ХОЗ ШКАФ

Системы хранения:

- закрытые/открытые

Техническое оснащение:

- теплый пол
- вентиляция: на отдельной клавише

санузел

ОСНОВНОЙ

СТИЛЬ: в стиле всей квартиры
МАТЕРИАЛЫ

Пол:

- керамогранит
- керамическая плитка
-

Стены:

- - влагостойкая краска
- керамогранит
- керамическая плитка

Потолок:

- натяжка

Двери, проемы:

- 2300

Освещение:

- Подсветка
- бра

МЕБЕЛЬ И САНТЕХНИКА:

- раковина: врезная
- - тумба под раковину: по дизайну
- столешница под раковину: по дизайну
- зеркало
- унитаз (подвесной с инсталляцией)
- Гигиенический душ
- Лейка с душем без термостата
- шкаф для полотенец и принадлежностей
- полотенцесушитель

Системы хранения:

- закрытые/открытые

Техническое оснащение:

- теплый пол
- вентиляция: на отдельной клавише

Детская с санузлом

СТИЛЬ:

Сценарий использования зоны:

- сон, отдых, раб место

Бюджет значимость зоны:

МАТЕРИАЛЫ

Пол:

- ламинат
- раскладка елочкой:

Стены:

- обои
- покраска

Потолок:

- Натяжка
- гкл

Двери, проемы:

2300

-

Оформление окон:

- прямые шторы с затемнением:
- рулонные шторы:
- жалюзи: по дизайну

Освещение:

МЕБЕЛЬ:

- 2-е кровати 900*2000 матрас
- прикроватные тумбы: ассиметрия, симметрия
- 2-а Рабочих места
- шкафы
- Зеркало в пол

Системы хранения:

- Шкафы около кровати и при входе

Что НЕ нравится сейчас:

МЕБЕЛЬ И САНТЕХНИКА:

- 2 е врезные раковины
- тумба под раковину: по дизайну
- столешница под раковину: по дизайну
- зеркало
- унитаз (подвесной с инсталляцией)
- Гигиенический душ
- Ванная зашиваем плиткой
- Лейка с душем без термостата
- шкаф для полотенец и принадлежностей
- Полотенцесушитель

Системы хранения:

- закрытые/открытые

Техническое оснащение:

- теплый пол
- вентиляция: на отдельной клавише

Детская для Дмитрия

СТИЛЬ:

Сценарий использования зоны:

- сон, отдых, раб место

Бюджет значимость зоны:

МАТЕРИАЛЫ

Пол:

- ламинат
- раскладка елочкой:

Стены:

- обои
- покраска

Потолок:

- Натяжка
- гкл

Двери, проемы:

2300

-

Оформление окон:

- прямые шторы с затемнением:
- рулонные шторы:
- жалюзи: по дизайну

Освещение:

МЕБЕЛЬ:

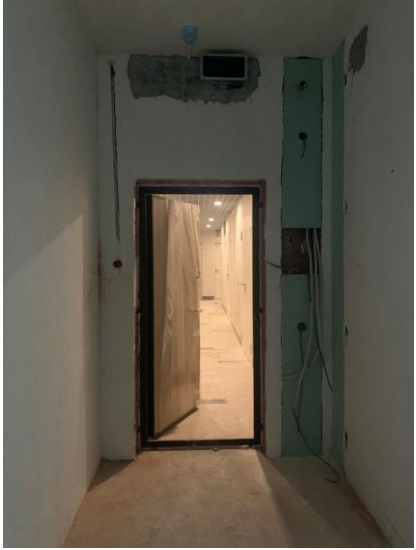
- кровать 900*2000 матрас С ДОПОЛНИТЕЛЬНЫМ СПАЛЬНЫМ МЕСТОМ
- прикроватные тумбы: асимметрия, симметрия
- Рабочее место
- шкафы
- Зеркало в пол

Системы хранения:

- Шкафы около кровати и при входе

Что НЕ нравится сейчас:

Фотофиксация коридор



Фотофиксация кухня



Фотофиксация гостиная



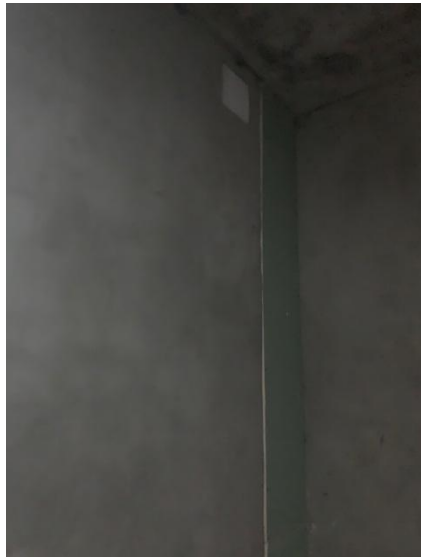
Фотофиксация спальни с гардеробом и санузлом



Фотофиксация санузел малый



Фотофиксация детская с санузлом



Фотофиксация детская 2

