

МАГАЗИН В АРЕНДУ



ул. Старобитцевская, д.21 корп.2

цена аренды 18 000 руб за 1 кв.м. в год (вкл. НДС)

ТЕЛ. 8- 985-181-03-10



ЮЗАО, р-н Северное Бутово, метро Бульвар Дмитрия Донского.

**Общая площадь помещения 664,6 кв.м.
Первая линия домов, проходное и проездное место. Жилой массив, спальный район города, развитая инфраструктура.**

**Торговый зал общей площадью 367,7 кв.м.
Витринные окна, входная группа с пандусом, отдельный вход с дебаркадером для разгрузки товара, холодильные и морозильные камеры.**

Наружные стены: в торговом зале и производственных помещениях, железобетонные многослойные плиты с утеплителем, со стороны фасада здания облицованы керамической плиткой.

Внутренние стены и перегородки: кирпичные, оштукатурены, отшпаклёваны, окрашены латексными и акриловыми красками, во влажных - керамическая плитка на высоту 2100 мм; в административных помещениях гипсокартонные по металлокаркасу, отшпаклёваны, окрашены латексной краской; колонны в торговом зале железобетонные, облицованы керамической плиткой.

Потолок: в торговом зале и производственных помещениях подвесной типа Armstrong 600x600 мм, во влажных помещениях окрашен акриловыми красками.

Пол: в торговом зале и производственных помещениях керамогранитная плитка Россия 300x300 мм и 445x445 мм, в административных помещениях линолеум.

Электроснабжение: согласно проектной документации с разрешенной мощностью 193 кВт и единовременной - 173 кВА.

Вентиляция и кондиционирование: воздуховоды приточной и вытяжной вентиляции с установкой дроссель-клапанов и оконечных воздухораспределительных устройств, воздуховоды местных отсосов холодильных камер; сплит-системы.

Теплоснабжение, ГВС и ХВС.

Канализация хозяйственно-бытовая, производственная и ливневая.

Система автоматической пожарной сигнализации, оповещения и управления эвакуацией при пожаре.

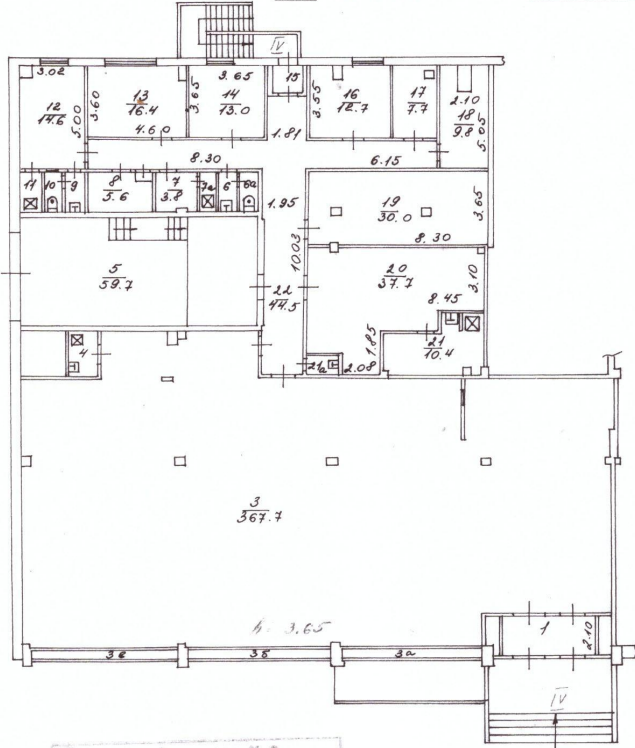
Слаботочные системы в соответствии с проектной документацией в составе системы охранной сигнализации; системы внутреннего и внешнего видеонаблюдения; тревожной кнопки с выводом на вневедомственную охрану; телефони на три городских номера МГТС с разводкой по административным помещениям.



ПОЭТАЖНЫЙ ПЛАН
 НА ЧАСТЬ 1 ЭТАЖА № IV
 ОТР. № 2 Д. № 21
 КОР. Старобитцевская
 УЛ./ПЕР. Старобитцевская
 КВАРТ. № _____
Юго-Западного АО г. МОСКВЫ

ДЕЙСТВИТЕЛЬНО
 В ТЕЧЕНИЕ 1 ГОДА

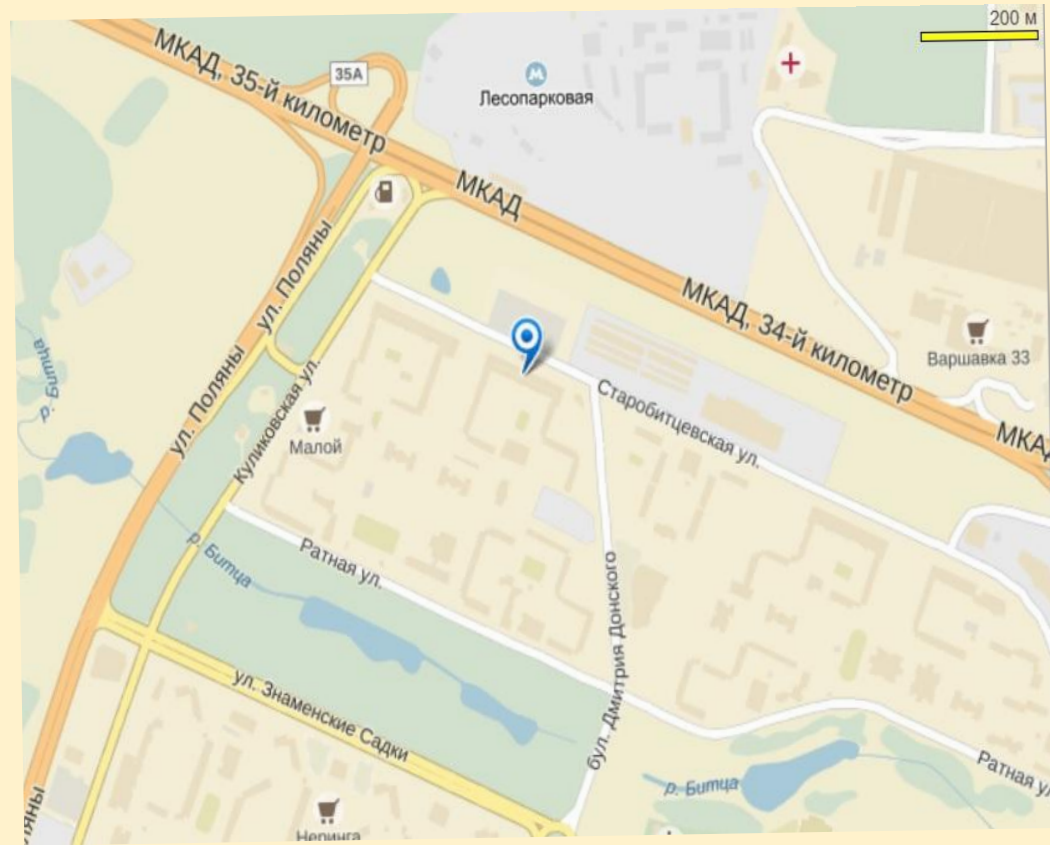
1 Й ЭТАЖ



Юго-Западное № 2
 территориальное бюро
 технической инвентаризации
 города Москвы

Поэтажный план составлен по состоянию на
 " 06 " 10 2006 г.
 Исполнитель Марина
 Проверил Маринина
 " 09 " 10 2006 г.

Масштаб 1:200



тел. 8- 985-181-03-10

e-mail: 5427324@mail.ru