




---



*Мальвина & Буракино*

**ЦЕНТР ПЕДАГОГИЧЕСКОЙ КОРРЕКЦИИ**

# Проблема

- 
- 800 детей в г. -----  
нуждаются в коррекционной помощи
  - недостаточное количество  
коррекционно-педагогических  
услуг в г. ----- для  
детей с ограниченными  
возможностями здоровья;
  - острая нехватка специалистов.

## Решение

**Предоставление возможности родителям интенсивно и непрерывно получать для своих детей с ограниченными возможностями здоровья необходимые услуги:**

**логопеда,  
дефектолога,  
психолога,  
кинезотерапевта,  
АВА-терапевта,  
инструктора по физкультуре**

# Товары (услуги) и цены

Диагностика уровня развития

500 руб.

Консультирование (разовое)

500 руб.

Занятия по сенсорной интеграции

400 руб.

Промежуточная диагностика

200 руб.

Индивидуальное занятие с логопедом

500 руб.

# Товары (услуги) и цены

Индивидуальное занятие с психологом

500 руб.

Подгрупповые занятия с психологом

500 руб.

Подгрупповые занятия с логопедом

250 руб.

Индивидуальные занятия по подготовке к школе

400 руб.

Подгрупповые занятия по подготовке к школе

350 руб.

# Целевые потребители



# Рынок и конкуренты

| <b>Конкуренты</b>                                            | <b>Плюсы конкурентов</b>                                                        | <b>Минусы конкурентов</b>                                                                                                               | <b>Наши преимущества</b>                                                                                                                                                                                      |
|--------------------------------------------------------------|---------------------------------------------------------------------------------|-----------------------------------------------------------------------------------------------------------------------------------------|---------------------------------------------------------------------------------------------------------------------------------------------------------------------------------------------------------------|
| <p>Реабилитационный центр «Лучик»</p> <p>Центр «Говорок»</p> | <p><b>Оборудованные помещения, есть специалисты, отсутствие конкуренции</b></p> | <p><b>Ограниченность количества услуг, временные рамки для занятий, нехватка высокопрофессиональных специалистов узкого профиля</b></p> | <p>Высокопрофессиональные специалисты, разработка индивидуальных программ коррекции, индивидуальный выбор времени занятий, интенсивность и непрерывность занятий, обучение родителей передовым методикам.</p> |

# Методы продвижения

| Метод продвижения                                                                         | Затраты в месяц | Затраты в год |
|-------------------------------------------------------------------------------------------|-----------------|---------------|
| Реклама в СМИ                                                                             | 3 000 руб.      | 36 000 руб.   |
| Совместные акции с детскими садами, школами, общественными организациями, органами власти | Бесплатно       | Бесплатно     |
| Социальные сети                                                                           | Бесплатно       | Бесплатно     |



# Производственный план

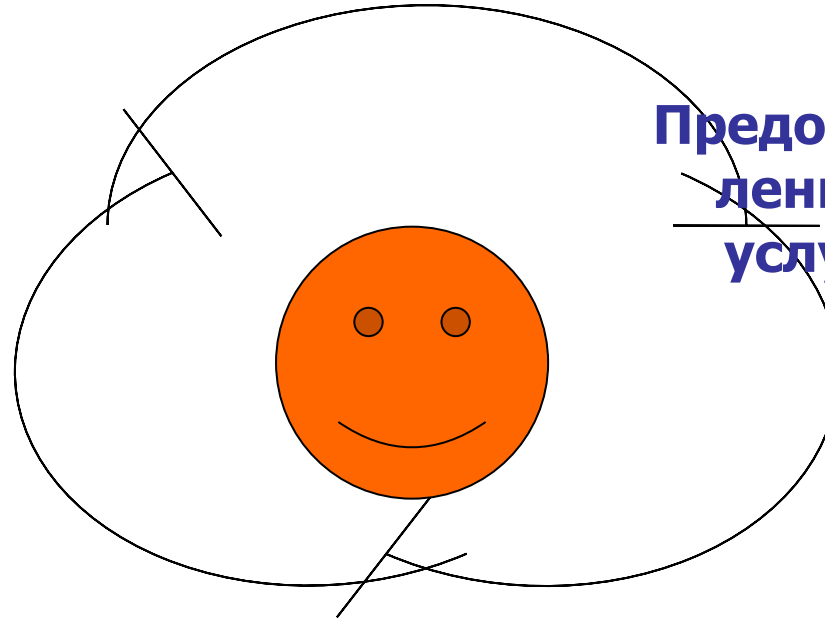
Мониторинг  
востребованности услуг



Выбор коррекционной  
программы

Внесение  
изменений

Предостав  
ление  
услуг



Мониторинг  
качества

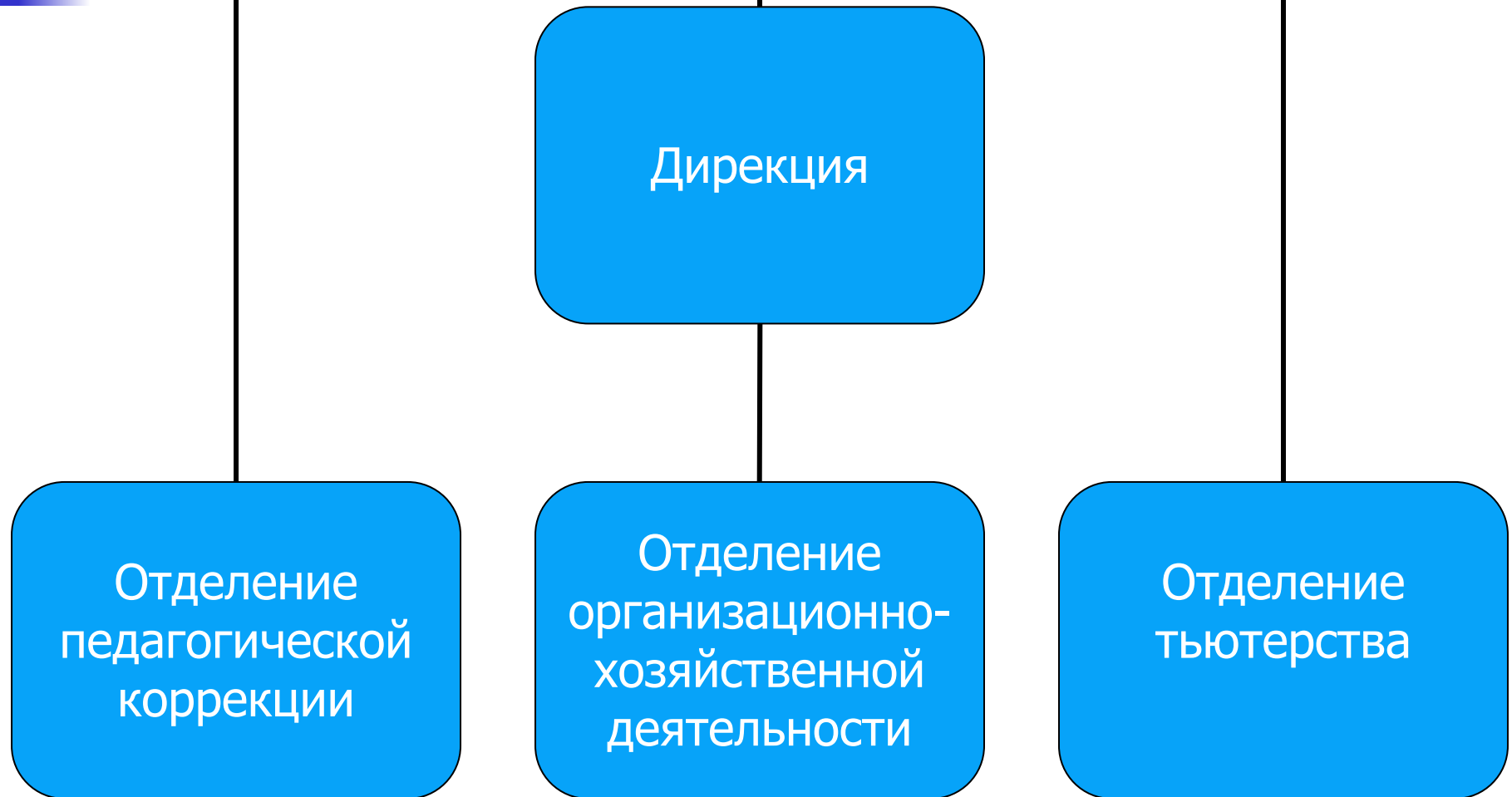


# Организационный план

---

- Индивидуальный предприниматель
- Упрощенная система налогообложения (6% с доходов)
- Налоговые каникулы

# Организационный план





# Организационный план

---

заработная плата сотрудников, руб. в месяц

Психолог

40 000

Администратор

20 000

# Реализация проекта

| Действия                                           | Готовность                                                    |
|----------------------------------------------------|---------------------------------------------------------------|
| Анкетирование, формирование клиентской базы        | 100 %                                                         |
| Подбор специалистов                                | 90 %                                                          |
| Аренда помещения                                   | Проводятся переговоры о льготной аренде                       |
| Разработка и отбор программ коррекции              | 100 %                                                         |
| Приобретение инвентаря и специального оборудования | Проводится мониторинг необходимого оборудования и поставщиков |

# Реализация проекта

| Потребность в специальном оборудовании | Стоимость    |
|----------------------------------------|--------------|
| Комната сенсорной интеграции           | 300 000 руб. |
| Компьютер, МФУ                         | 100 000 руб. |
| Модули и игры для занятий Монтессори   | 200 000 руб. |

# Основные этапы реализации проекта

| Действия                                           | Срок          |
|----------------------------------------------------|---------------|
| Подготовка учредительных документов                | Июнь 2017     |
| Заключение договоров аренды                        | Июнь 2017     |
| Приобретение необходимого оборудования и инвентаря | Август 2017   |
| Старт проекта                                      | Сентябрь 2017 |

# Финансовый план

**Общий объём инвестиций – 400 000 руб.**

**Из них:**

- **100 000 руб. – собственные средства**
- **300 000 руб. – заемные средства**



# Финансовый план

**Потребность в заемных средствах и использование инвестиций:**

- **300 000 руб. – комната сенсорной интеграции**
- **100 000 руб. – оргтехника**
- **200 000 руб. – специальная мебель**

# Финансовый план

|                            |                          |
|----------------------------|--------------------------|
| Выручка в 1 год работы     | 1 167 400 руб.           |
| Чистая прибыль за 1 год    | 808 488 руб.             |
| Период окупаемости проекта | 6 месяцев                |
| NPV                        | 340 034 руб.             |
| IRR                        | 102 %                    |
| Точка безубыточности       | 240 717 руб. (6-й месяц) |

# Социальная значимость проекта

- Самозанятость предпринимателя
- Содействие повышению качества жизни в ХМАО за счёт предоставления социальных услуг
- Социализация детей с ОВЗ, подготовка к школе
- Налоговые и другие отчисления в бюджет от 28 999 руб. за 1-й год деятельности предприятия
- Создание от 5 рабочих мест



## Команда проекта

---

|                                |   |                   |
|--------------------------------|---|-------------------|
| Психолог                       | - |                   |
| Маркетинг и реклама            |   | -                 |
| Логопед                        | - |                   |
| Администратор                  |   | -                 |
| Психолог                       | - |                   |
| Инструктор<br>по физподготовке |   | -                 |
| Бухгалтер                      |   | - <b>вакансия</b> |

Команда укомплектована на 90 %



# Спасибо за внимание !

---

Инициаторы проекта: