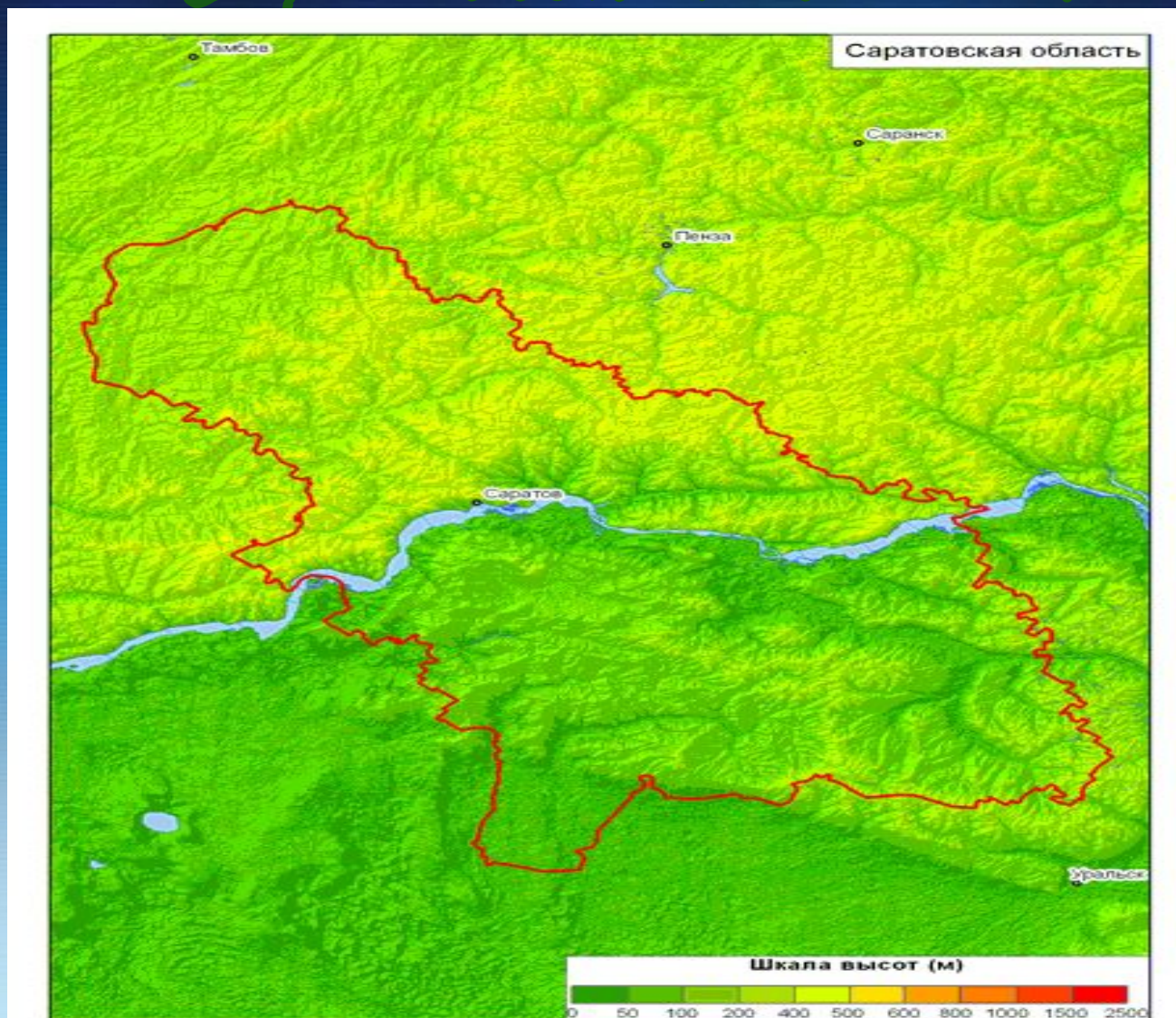


Рельеф

Саратовской области



Рельеф Саратовской области включает в себя горы, холмы, овраги, равнины, долины рек. Область за весь геологический период претерпела поднятие и погружение. Это сопровождалось образованием складок, разрывов

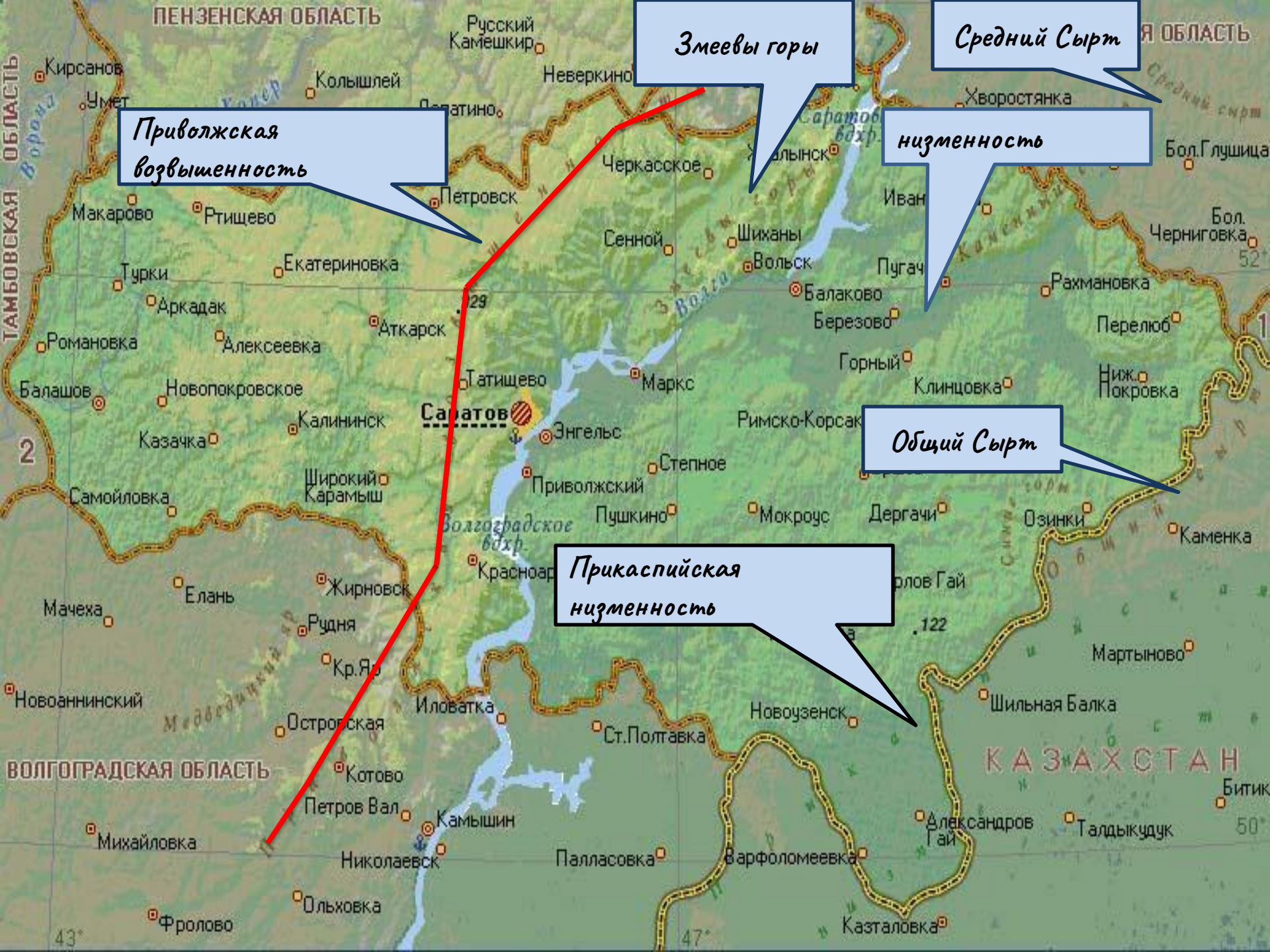
Гора Верблюд



Равнинность и ступенчатость рельефа здесь наиболее характерны. Это является особенностью рельефа области.



Под воздействием воды, ветра и солнца осадочные породы разрушались. В результате этого в течение многих веков равнины приобретали волнистый характер. Так постепенно складывался рельеф области.



Змеевы горы

Средний Сырт

**Приволжская
возвышенность**

низменность

Общий Сырт

**Прикаспийская
низменность**

ПЕНЗЕНСКАЯ ОБЛАСТЬ

ТАМБОВСКАЯ ОБЛАСТЬ

ВОЛГОГРАДСКАЯ ОБЛАСТЬ

КАЗАХСТАН

Саратов

Волгоградское
вдхр

Саратов
вдхр

Медведевский
сп

43°

47°

50°

52°

1

2

29

122

Фролово

Ольховка

Николаевск

Петров Вал

Котово

Остроговская

Кр. Ял

Рудня

Жирновск

Елань

Самойловка

Казачка

Новопокровское

Аркадак

Турки

Макарово

Ртищево

Екатериновка

Аткарск

Алексеевка

Романовка

Балашов

Колышлей

Умет

Кирсанов

Камышин

Иловатка

Ст. Полтавка

Новоузенск

Шильная Балка

Мартыново

Каменка

Озинки

Дергачи

Мокроус

Пушкино

Приволжский

Энгельс

Татищево

Маркс

Сенной

Черкасское

Неверкино

Паратино

Русский Камешкир

Паласовка

Варфоломеевка

Казталовка

Александров Гай

Талдыкудук

Битик

Шильная Балка

Мартыново

Каменка

Озинки

Дергачи

Мокроус

Пушкино

Приволжский

Энгельс

Татищево

Маркс

Сенной

Черкасское

Неверкино

Паратино

Русский Камешкир

Варфоломеевка

Казталовка

Александров Гай

Талдыкудук

Битик

Шильная Балка

Мартыново

Каменка

Озинки

Дергачи

Мокроус

Пушкино

Приволжский

Энгельс

Татищево

Маркс

Сенной

Черкасское

Неверкино

Паратино

Русский Камешкир

Казталовка

Варфоломеевка

Александров Гай

Талдыкудук

Битик

Шильная Балка

Мартыново

Каменка

Озинки

Дергачи

Мокроус

Пушкино

Приволжский

Энгельс

Татищево

Маркс

Сенной

Черкасское

Неверкино

Паратино

Русский Камешкир

Александров Гай

Талдыкудук

Битик

Шильная Балка

Мартыново

Каменка

Озинки

Дергачи

Мокроус

Пушкино

Приволжский

Энгельс

Татищево

Маркс

Сенной

Черкасское

Неверкино

Паратино

Русский Камешкир

Казталовка

Варфоломеевка

Александров Гай

Талдыкудук

Битик

Шильная Балка

Мартыново

Каменка

Озинки

Дергачи

Мокроус

Пушкино

Приволжский

Энгельс

Татищево

Маркс

Сенной

Черкасское

Неверкино

Паратино

Русский Камешкир

Казталовка

Варфоломеевка

Александров Гай

Талдыкудук

Битик

Шильная Балка

Мартыново

Каменка

Озинки

Дергачи

Мокроус

Пушкино

Приволжский

Энгельс

Татищево

Маркс

Сенной

Черкасское

Неверкино

Паратино

Русский Камешкир

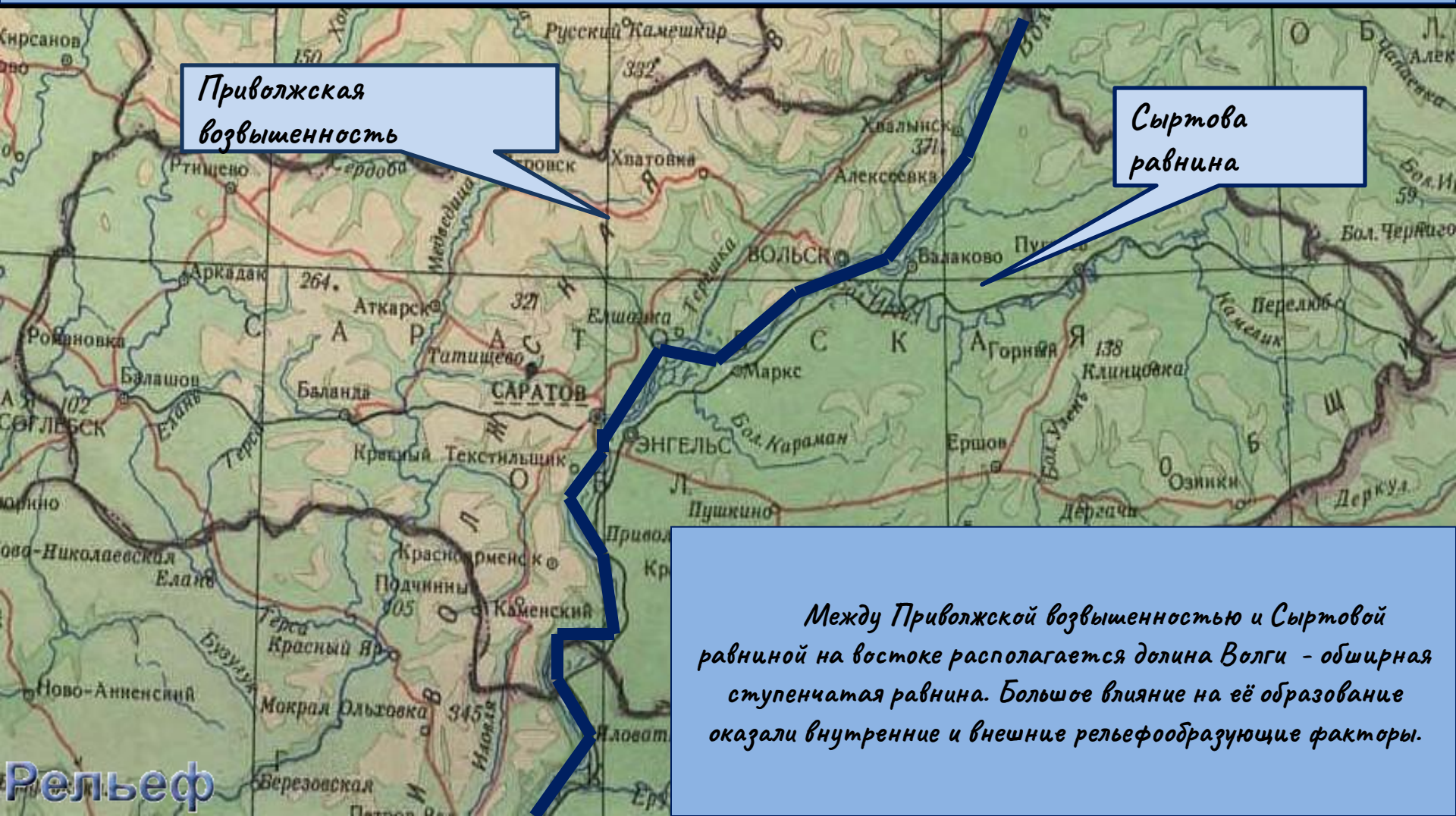
Средний Сырт

Средний Сырт

Средний Сырт

Средний Сырт

Река Волга разделяет территорию области на две части: правобережную на западе, возвышенную и на Востоке левобережную, более низменную. На территории Правобережья располагаются Приволжская возвышенность, а на Левобережье простирается Сыртовая равнина, на востоке окаймленная возвышенностями Общего Сырта и Прикаспийская низменность.



*Приволжская
возвышенность*

*Сыртова
равнина*

Между Приволжской возвышенностью и Сыртовой равниной на востоке располагается долина Волги - обширная ступенчатая равнина. Большое влияние на её образование оказали внутренние и внешние рельефообразующие факторы.

Сыртовая равнина



В Заволжье между Общим Сыртом и Приволжской возвышенностью расположена обширная низменность – Сыртовая равнина. Рельеф её спокойный, наклон имеется с севера на юг, в сторону Прикаспийской низменности, на запад, к Волге.

Характерная особенность равнины – обширные водораздельные массивы-сырты. Средняя высота равнины – 60 – 100 метров над уровнем моря, но самые высокие – 130 – 180 метров.





Прикаспийская низменность

лимань



Домашнее задание:

§ 3

Р.т стр 3 - №5, 6, 8, 10
Стр 6 - №4,5,6,8

