

Испания

España



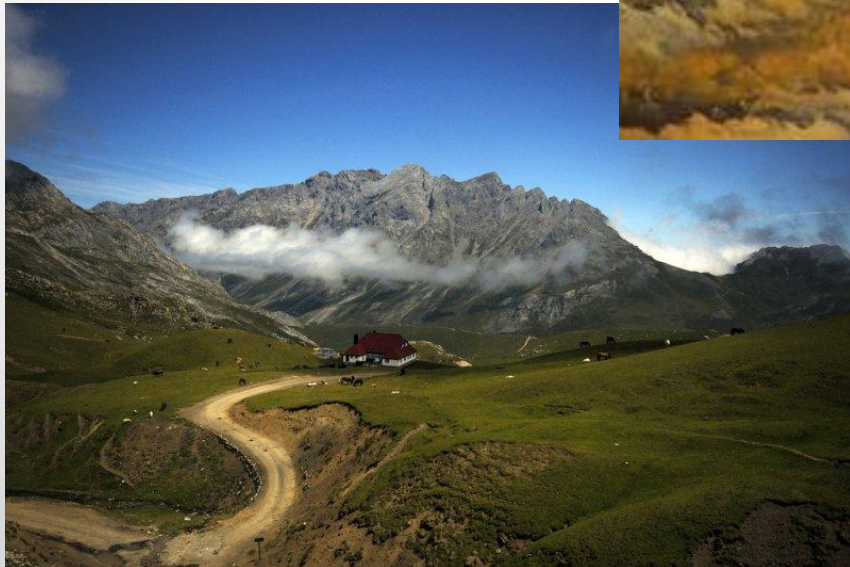
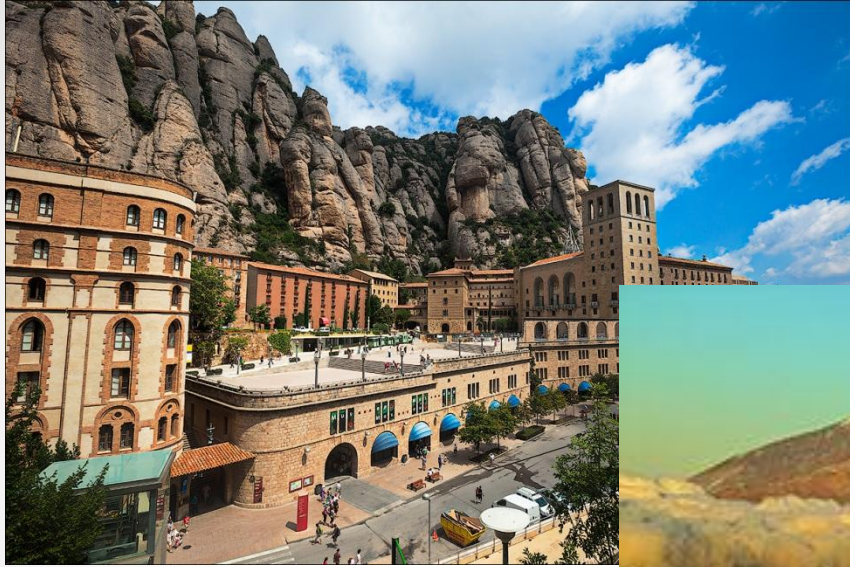
Географическое положение



Пляжи



Рельеф



Тейде

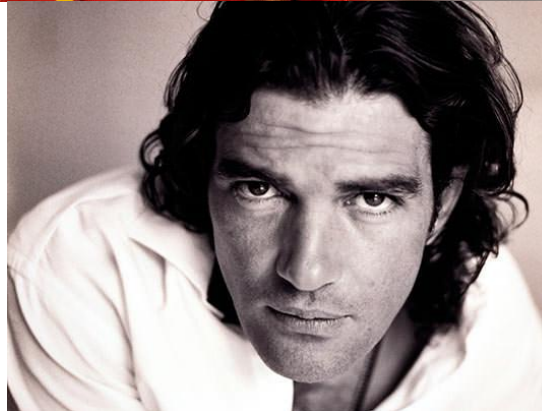
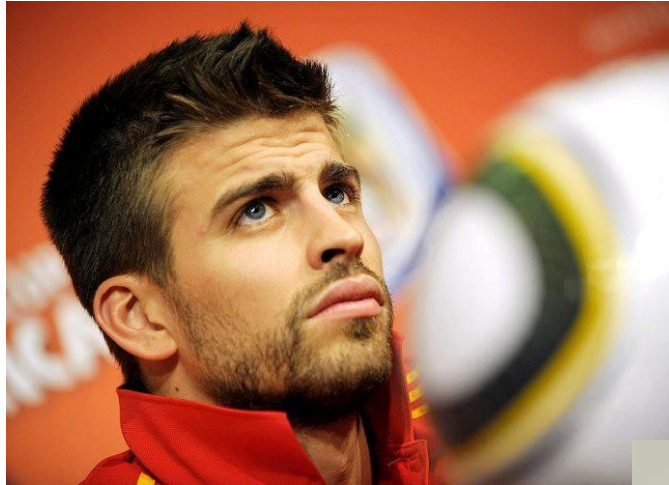


Население

- Численность — 47,097 млн чел
- Городское население — 76 %.
- Плотность населения — 79,7 чел./км².
- За пределами страны проживают свыше 2,7 млн испанцев. Во Франции, Германии, Северной и Южной Америке.
- Свыше 71 % верующих — католики,
- 25 % — атеисты,
- 2 % мусульмане,
- 1 % иудеи.

Испанцы

- Длинное лицо
- Длинный, прямой или горбатый нос
- Преобладают темные волосы
- Смугловатая кожа, но встречаются и светлые.



НАЦИОНАЛЬНИЙ ЯЗЫК

No dudes, sabes
que te quiero
Es un sentimiento
limpio
Son sinceras mis
palabras
Son verdades que
te digo
No dudes, te amo
siempre te amare

Alfabeto español

Буква Letra	Название буквы Nombre de la letra	Буква Letra	Название буквы Nombre de la letra
A, a	a (а)	N, n	ene (энэ)
B, b	be (бэ)	Ñ, ñ	eñe (энье)
C, c	ce (сэ)	O, o	o (о)
D, d	de (дэ)	P, p	pe (пэ)
E, e	e (э)	Q, q	cu (ку)
F, f	efe (эфе)	R, r	ere (эрэ)
G, g	ge (хэ)	S, s	ese (эсэ)
H, h	hache (аче)	T, t	te (тэ)
I, i	i (и)	U, u	u (у)
J, j	jota (хота)	V, v	uve (уве)
K, k	ка (ка)	X, x	equis (экис)
L, l	ele (эле)	Y, y	i griega (и гриега)
M, m	eme (эмэ)	Z, z	ceta (сэта)

Суверенные территории Испании

- Андалусия
- Арагон
- Астурия
- Балеарские острова
- Страна Басков
- Валенсия
- Галисия
- Канарские острова
- Кантабрия
- Кастилия — Ла-Манча
- Кастилия и Леон
- Каталония
- Мадрид
- Мурсия
- Наварра
- Риоха
- Эстремадура

