

*18 ноября 2020 год*

*Разнообразие  
внутренних вод России.  
Реки.*

Здравствуйте.

В ходе просмотра презентации сделайте конспект, конспект пришлите на проверку.

Почта [t-putilova83@mail.ru](mailto:t-putilova83@mail.ru)

# РЕКИ РОССИИ

Река – водный поток, текущий в выработанном им углублении – русле реки.

- **Устье** – место впадения реки в море, озеро, другую реку.

Например: река Волга впадает в Каспийское море (смотрите карту).

Устье бывает:

- дельтовидное (Волга);
- губа (Обь).

- **Исток** – начало реки.

Например: река Ангара берет свое начало в озере Байкал (смотрите карту).

# Части реки



# Схема строения речной долины



# ВСПОМНИТЕ...

- Что такое **бассейн** реки?  
(местность, с которой река получает питание)
- Что такое **водораздел**?  
(возвышенности или горы, разделяющие бассейны рек)

Падение реки – превышение истока на устьем в метрах.

Например падение р. Ангары рассчитывают так:

Высота истока – 456 м.

Высота устья – 76 м.

Падение Ангары = 456 м. – 76 м. = 380 м.

Уклон – отношение падения реки (в см.) к ее длине (в км.).

Уклон реки Ангары:

Падение – 38000 см.

Длина – 1826 км.

Уклон р. Ангары = 38000 см : 1826 км = 21см/км.

# Дополнительные данные.

РЕКИ	Исток	Устье	Длина (км)	Высота истока (м)	Высота устья	Притоки
Амур	Б. Хинган	Охотское море	4440	1000	0	Уссури, Шилка, Аргунь.
Енисей	В. Саян	Карское море	4102	1000	0	Ангара, Тунгуска.
Волга	Валдайская воз.	Каспийское море	3531	256	-28	Кама, Ока.

**Рассчитайте падение и уклон рек. Все расчеты запишите в тетрадь**



# Влияние климата на реки.

- По источнику питания:
  - 1) Дождевое
  - 2) Снеговое
  - 3) Грунтовое (подземное)
  - 4) Ледниковое
  - 5) Смешанное

Приведите примеры рек с разным типом питания.

- По режиму питания
  - 1) С весенним половодьем
  - 2) С летним половодьем
  - 3) С паводковым режимом

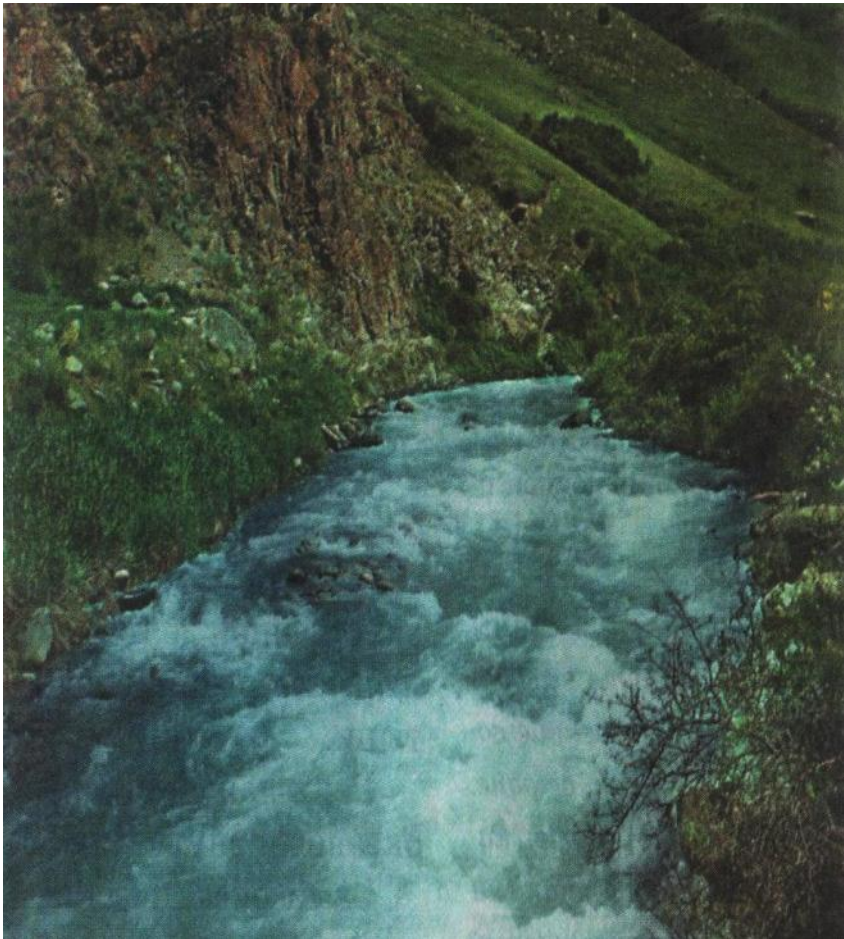
Половодье сопровождается наиболее высоким уровнем воды в реке и продолжительно по времени. Причиной его является таяние снега весной или летом.

Паводок – кратковременный подъем уровня воды в реке. Причина – обильные осадки.

Межень – наиболее низкий уровень воды в реке. Причина – недостаток питания.

# По скорости течения реки делят на равнинные и горные.

- Горная (Терек)



- Равнинная (Ангара)



# Стихийные явления связанные с реками.

- Наводнения



# Использование рек.

- Сплав леса



- Перевозка пассажиров



- Использование биологических ресурсов рек
- Место отдыха человека
- Для бытовых нужд и нужд промышленности

Назовите основные проблемы экологии рек. Каковы пути их решения?