



**МИНИСТЕРСТВО ОБРАЗОВАНИЯ И НАУКИ РОССИЙСКОЙ ФЕДЕРАЦИИ  
ИНСТИТУТ СФЕРЫ ОБСЛУЖИВАНИЯ И ПРЕДПРИНИМАТЕЛЬСТВА (ФИЛИАЛ)  
ФЕДЕРАЛЬНОГО ГОСУДАРСТВЕННОГО БЮДЖЕТНОГО ОБРАЗОВАТЕЛЬНОГО  
УЧРЕЖДЕНИЯ ВЫСШЕГО ОБРАЗОВАНИЯ «ДОНСКОЙ ГОСУДАРСТВЕННЫЙ  
ТЕХНИЧЕСКИЙ УНИВЕРСИТЕТ» В Г. ШАХТЫ РОСТОВСКОЙ ОБЛАСТИ  
(ИСОиП (филиал) ДГТУ в г. Шахты**

**Тема: «РАЗРАБОТКА ПРОГРАММНОГО МОДУЛЯ ДЛЯ АВТОМАТИЗАЦИИ РАБОТЫ  
МЕНЕДЖЕРА «АВТОСТОЯНКИ»»**

по дисциплине Прикладное программирование

Автор проекта \_\_\_\_\_ Голубовский С.А.

Специальность 09.02.03 Программирование в компьютерных системах  
Группа КВ9-316А

Руководитель проекта \_\_\_\_\_ преподаватель И.А. Топоркова

Шахты  
2018

# Содержание

## ВВЕДЕНИЕ

- 1 Анализ задания
- 2 Сценарий диалога программы с пользователем
- 3 Структурная схема
- 4 Исходные данные
- 5 Главная страница
- 6 Страница «О проекте»
- 7 Способ обработки ошибок
- 8 Страница «Программа»
- 9 Тестирование и отладка прикладного программного модуля

## ЗАКЛЮЧЕНИЕ

# Введение

Данная работа посвящена разработке программного модуля «автоматизация работы менеджера автостоянки». Эта задача имеет теоретическое и практическое значение при разработке программных модулей программного обеспечения для компьютерных систем. Поэтому тема проекта является актуальной.

# Анализ задания

Для выполнения поставленной задачи необходимо составить программный модуль, отражающий данные о (регистрации клиента и поиске клиента в базе).

# Сценарий диалога программы с пользователем

Диалог, реализованный в программе, относится к типу меню ориентированных диалогов. Схема диалога представляет собой общую конструкцию диалога, т.е. требуемую последовательность обмена данными между пользователем и системой.

С помощью главной пользовательской формы осуществляется доступ к двум основным пунктам меню.

# Структурная схема

Результатом разработки структуры программного модуля является структурная многоуровневая иерархическая схема взаимодействия его составляющих



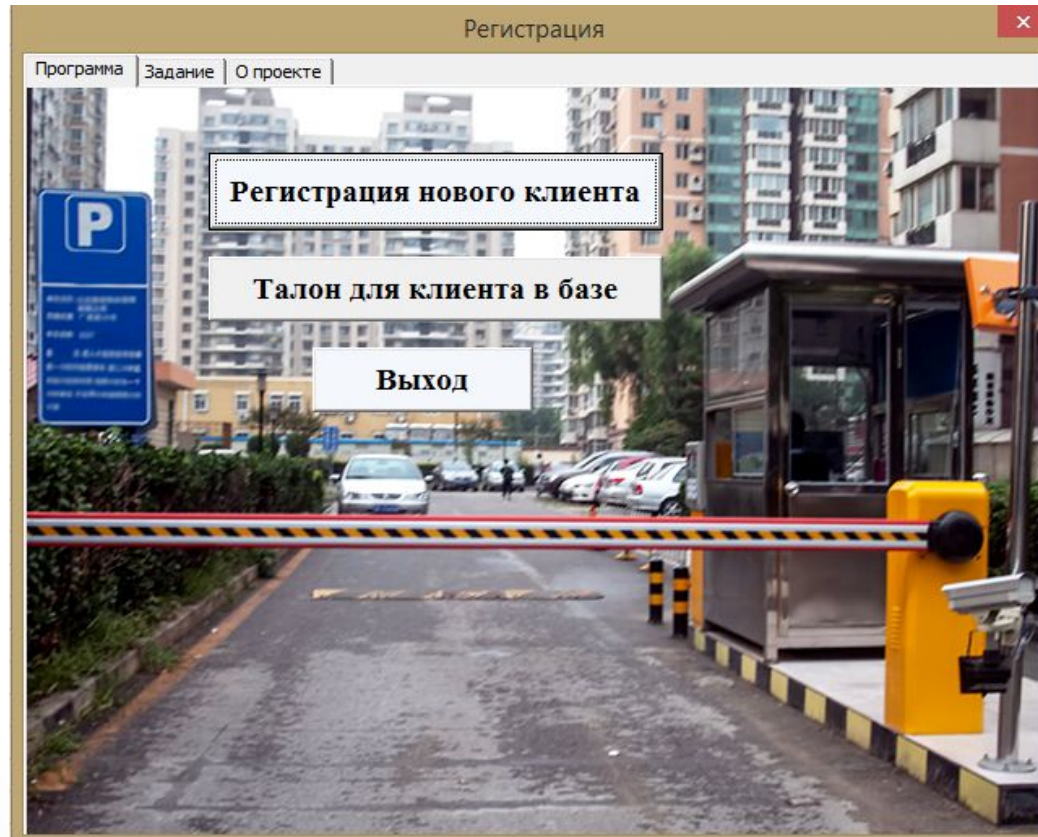
# Исходные данные

Исходными данными для разработки программного продукта являются: регистрация клиента в базе.

Выходные данные – это данные, которые являются результатом работы программы. В данном случае выходными данными является информация о клиенте.

# Главная страница

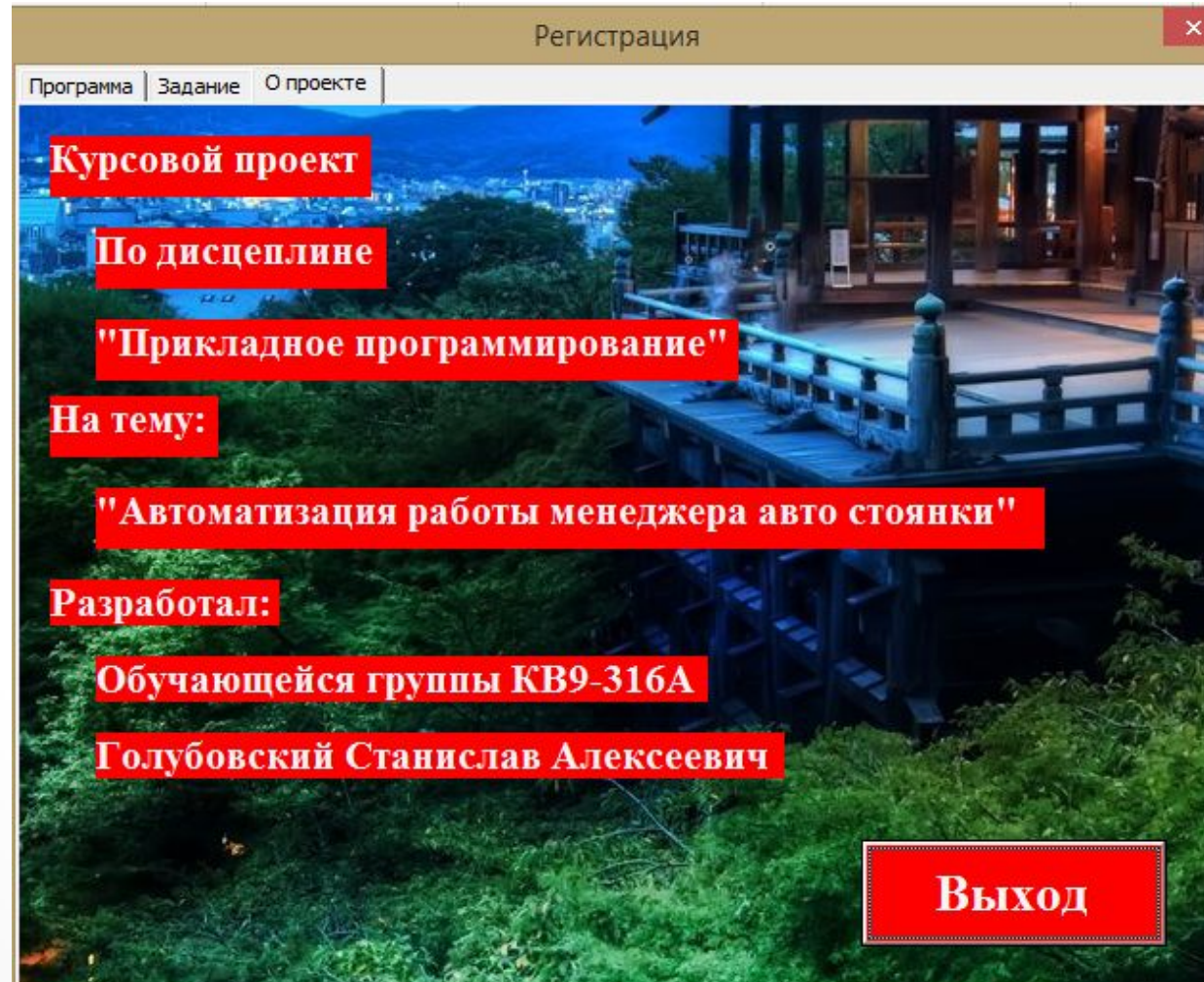
- После открытия файла проекта открывается главная форма программного модуля «Регистрация».
- Данная форма предназначена для переключения на другие формы: «Программа», «Задание», «Об проекте» и выхода из программы





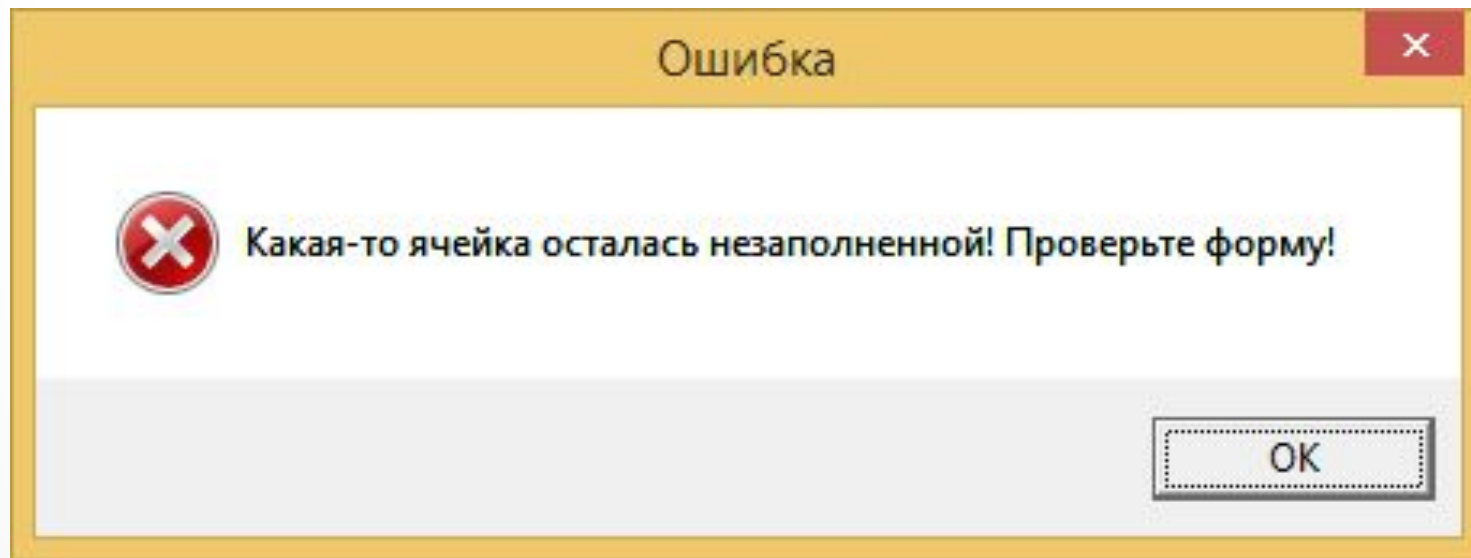
# Страница «О проекте»

При переходе на вкладку «О проекте» открывается основная информация о разработчике программы



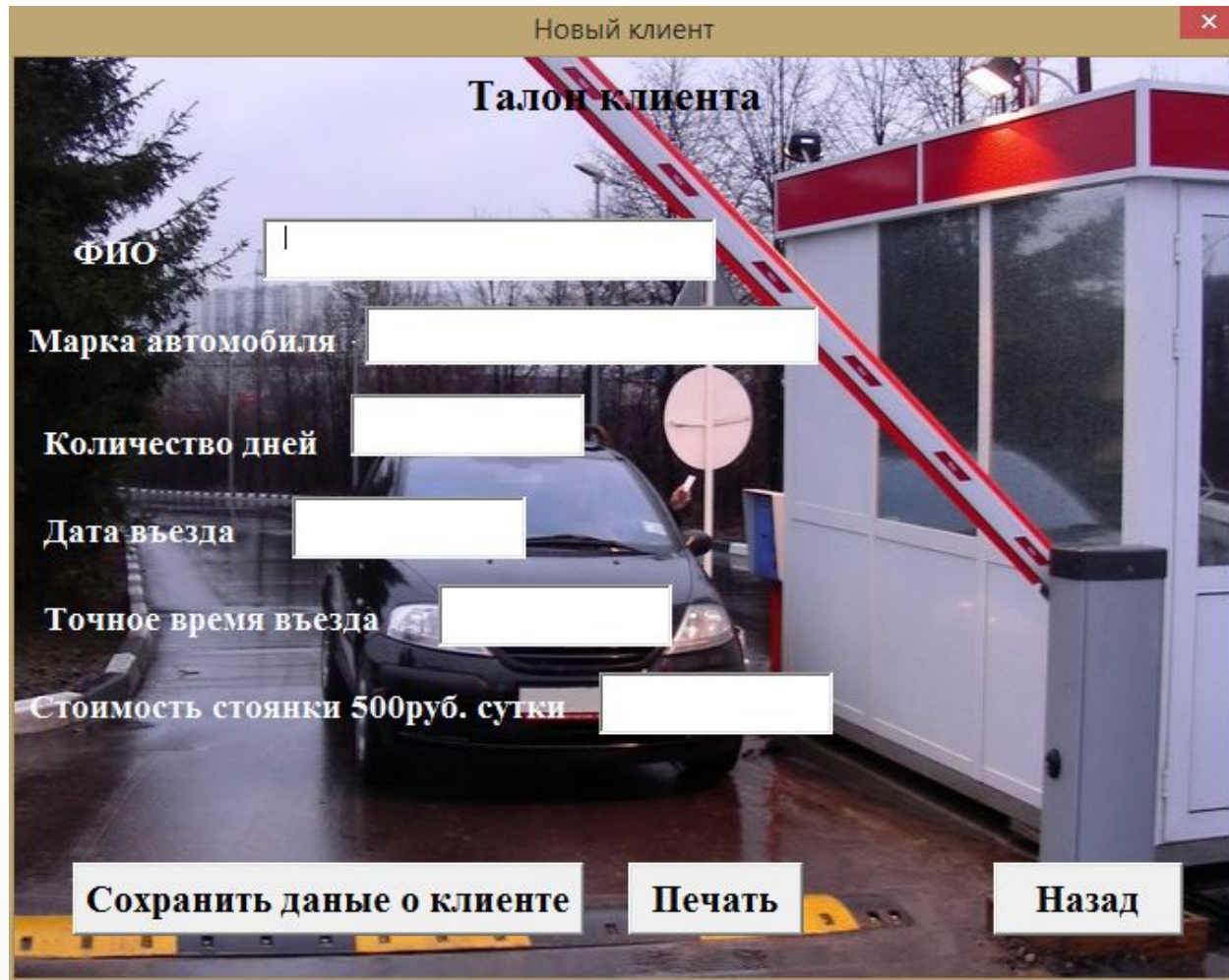
# Способ обработки ошибок

В данной программе реализован следующий способ обработки ошибок. Если не заполнено хотя бы одно поле, то выводится сообщение об ошибке: «Какая-то ячейка не заполнена! Проверьте форму!».



# Страница «Программа»

- Это форма «Регистрация нового клиента» позволяющая зарегистрировать нового клиента путем заполнения необходимых полей – это и является непосредственно решением поставленной задачи



Новый клиент

Талон клиента

ФИО

Марка автомобиля

Количество дней

Дата въезда

Точное время въезда

Стоимость стоянки 500руб. сутки

# Тестирование и отладка

- ▶ Для тестирования программы регистрируем нового клиента к уже имеющимся.

Новый клиент

Талон клиента

ФИО: Голубовский Станислав Алексеевич

Марка автомобиля: BMW

Количество дней: 7

Дата въезда: 17.11.2018

Точное время въезда: 22:22

Стоимость стоянки 500руб. сутки: 3500

Сохранить данные о клиенте    Печать    Назад

После того, как мы заполним все поля в форме, необходимо нажать на кнопку «Сохранить данные о клиенте».

После этого данные о новом клиенте, ФИО, марка автомобиля, количество дней, дата въезда, точное время въезда и стоимость стоянки заполнят таблицу Excel.

# Заключение

В результате курсового проектирования решены все поставленные задачи: систематизированы, закреплены и углублены знания по прикладному программированию путем использования их в курсовом проектировании; изучены стандарты, справочники, инструкции и другая нормативно-техническая литература; развиты навыки грамотного изложения пояснительной записки, убедительного обоснования принятых решений; развито умение представлять и обоснованно защищать результаты своей работы.

Кроме того, выполнение курсового проекта позволило по-новому взглянуть на возможности системы Microsoft Office, использовать приобретённые навыки в дальнейшем курсовом и дипломном проектировании, выработать собственные подходы к решению не только учебных, но и профессиональных задач.