

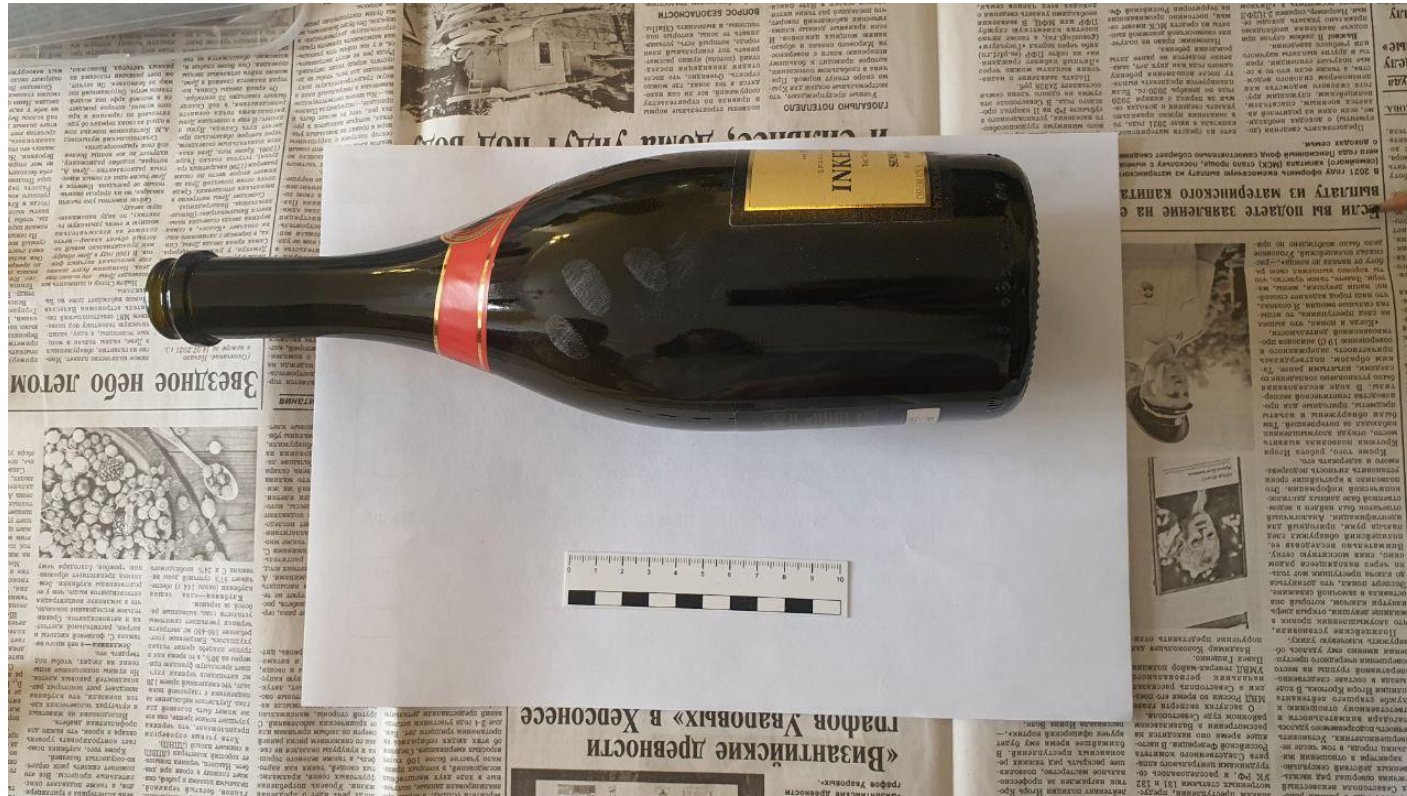
Лабораторная работа №3

Тема: Отпечатки пальцев

Задание №1 Сфотографировать по правилам криминалистической фотосъемки отпечатки пальцев.

Задание №2 Результаты фотосъемки оформить в виде приложения к протоколу осмотра место происшествия.

Приложение к протоколу отпечатков пальцев 01.04.2022.



Следователь: Болоховская В.Е.

Поняты:

Севиюгина Е.А. Соловьева Е.С.

Фото №1. Детальная фотосъемка. Отпечатки пальцев на бутылке, найденные в Севастопольском государственном университете,

расположенного по адресу: ул. Университетская, 33

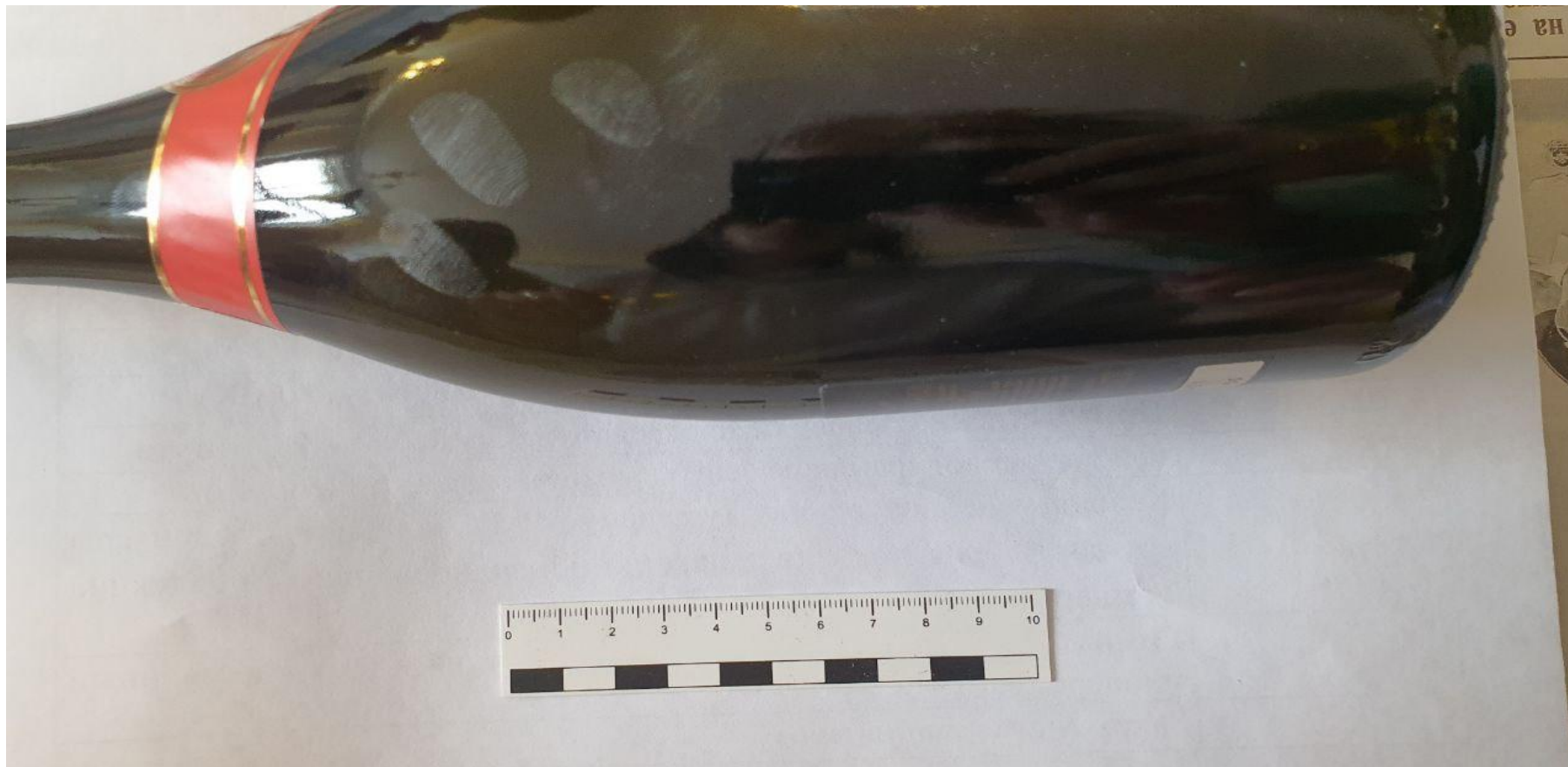


Фото №2. Детальная фотосъемка. Отпечатки пальцев правой руки.

Следователь:

Болоховская В.Е.

Поняты: Севрюгина Е.А., Соловьева Е.С.



- Фото №3. Крупно-масштабная фотосъемка. Отпечатки пальцев правой руки.
 - Следователь: Болоховская В.Е.
 - Поняты: Севрюгина Е.А., Соловьева Е.С.

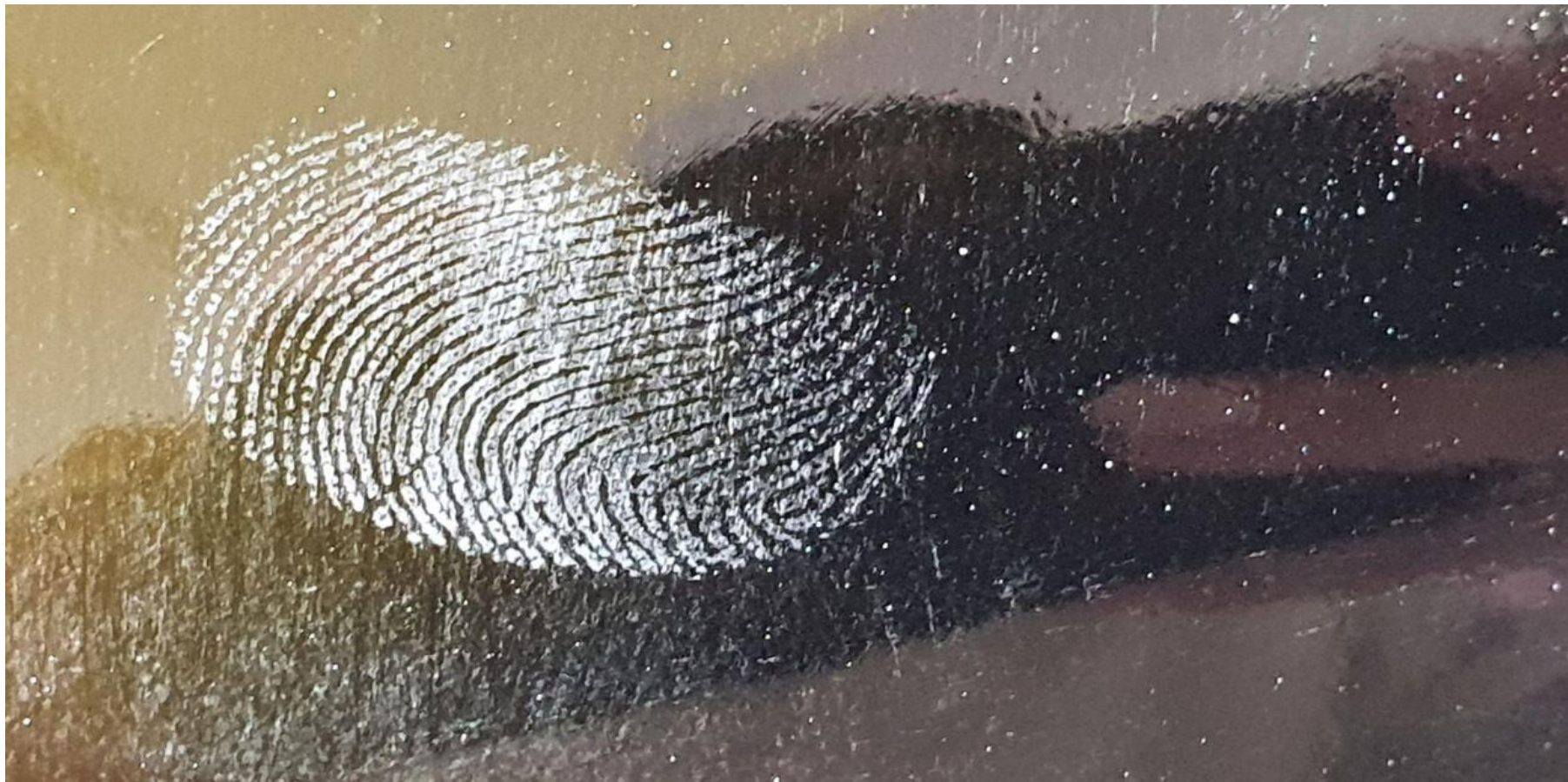


Фото №4. Микрофотосъемка. Отпечаток указательного пальца правой руки.

Следователь: Болоховская В.Е.

Поняты: Севрюгина Е.А., Соловьева Е.С.



Фото №5. Детальная фотосъемка. Отпечатки пальцев левой руки.



Следователь: Болоховская В.Е.

Поняты: Севрюгина Е.А., Соловьева Е.С.



- Фото №6. Крупно-масштабная фотосъемка. Отпечатки пальцев левой руки.
 - Следователь: Болоховская В.Е
 - Поняты: Севрюгина Е.А., Соловьева Е.С.



Фото №7. Микрофотосъемка. Отпечаток большого пальца левой руки.

Следователь: Болоховская В.Е.

Поняты: Севрюгина Е.А., Соловьева Е.С.

Фототаблицу составил
следователь: Болоховская В.Е.

- Фотосъемка проводилась с
помощью
фотоаппарата Nikon 2210