

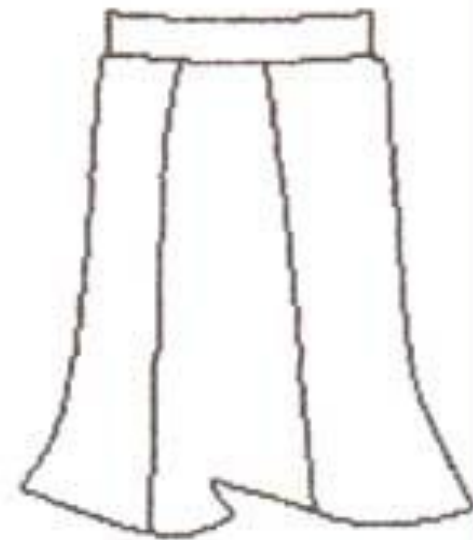
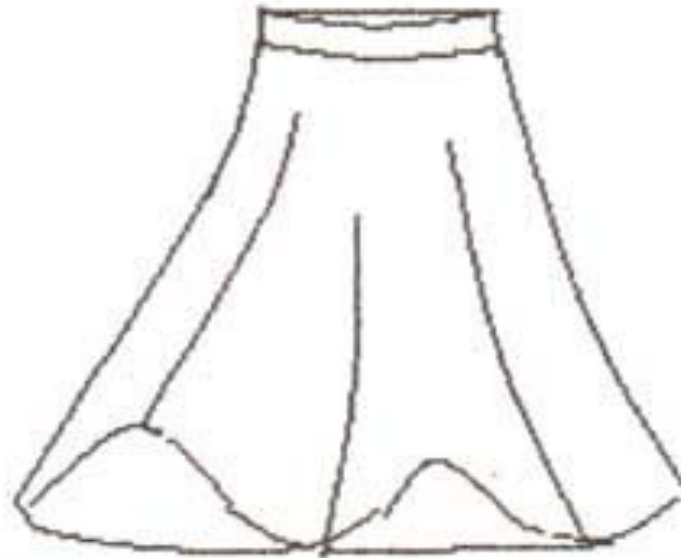
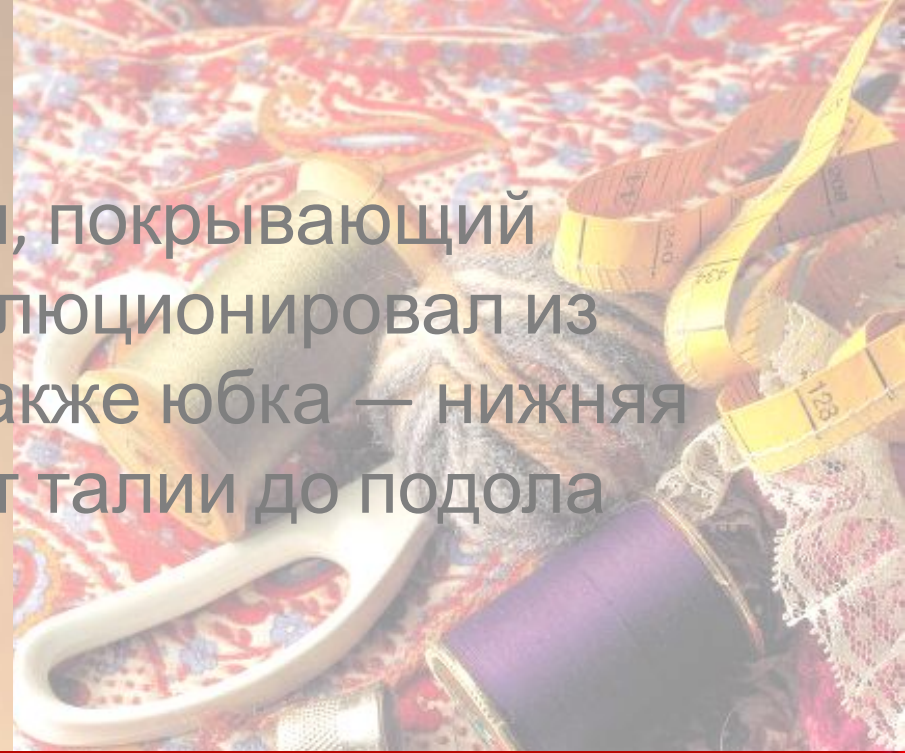
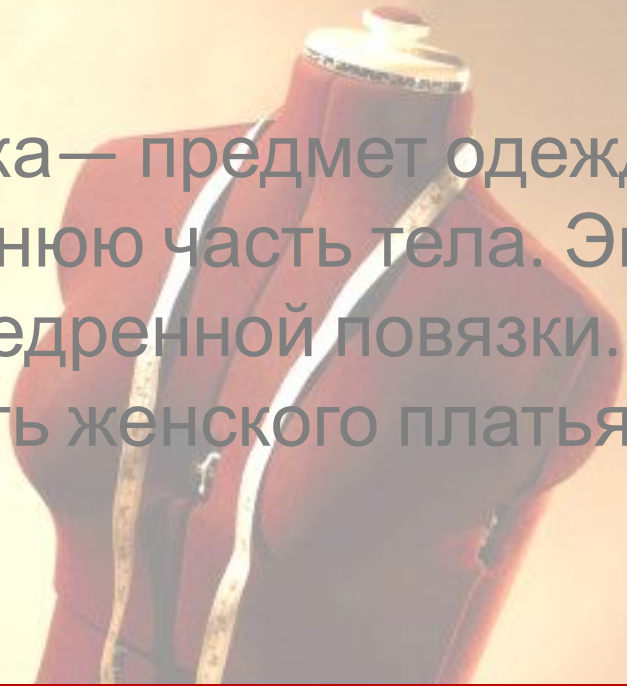
# Юбка.

**Презентация к теме:** «Конструирование и изготовление швейного изделия юбка». бкл.

Работу выполнила учитель МОУ СОШ с.Воскресенское  
Трунова О.Н.



Юбка — предмет одежды, покрывающий нижнюю часть тела. Эволюционировал из набедренной повязки. Также юбка — нижняя часть женского платья от талии до подола





# ИСТОРИЯ ПОЯВЛЕНИЯ.





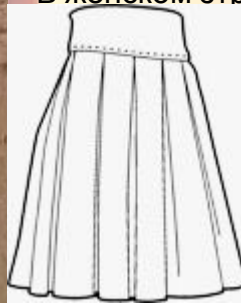
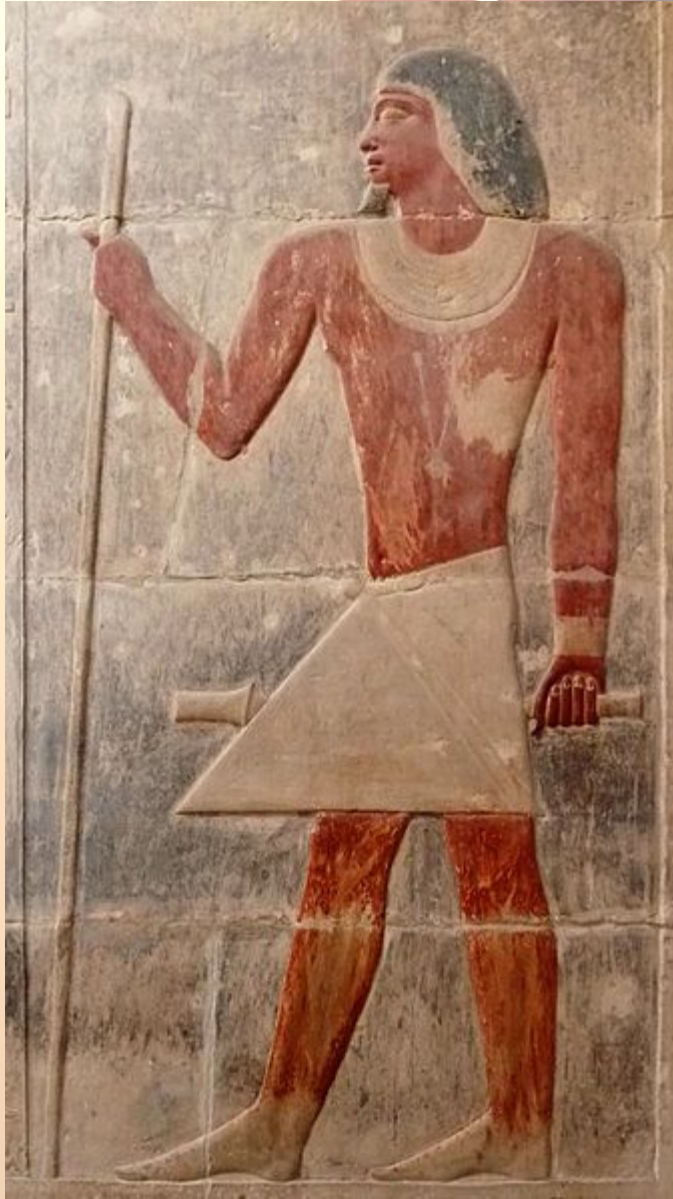
## Древний мир.

В южных краях мужчины носили набедренные повязки, юбки и передники из пальмовых листьев. Основной одеждой древних египтян был передник схенти, состоявший из полосы ткани, обернутой вокруг бедер и укрепленной на талии шнурком. Схенти простолюдинов и фараонов отличалась лишь качеством ткани, их фасон оставался неизменным. В costume фараонов поверх схенти дополнительно надевался передник из плиссированной ткани. В эпоху Среднего царства схенти удлиняется, выявляя пластические свойства ткани.

Позднее фараоны и высшая знать носили длинные рубашки-калазирисы из прозрачной ткани, надевая поверх них драпированный схенти или комбинацию из двух схенти — из прозрачной и обычной тканей. Ассирийцы носили рубашку-юбку из шерсти, хлопка или льна, называемую канди. Канди ассиро-вавилонского царя шился из ткани из белой шерсти ягнят. По длине этого вида одежды можно было определить степень знатности его обладателя. Известны изображения шумерских богинь (III тысячелетие до н. э.) в меховых юбках.

Среди многочисленных вариантов женской одежды Крита и Микен были и юбки, часто украшенные поперечными полосами, иногда составленные из отдельных клиньев или полностью состоящие из оборок. Сложный крой крито-микенской одежды по неизвестным причинам был полностью утрачен и не оказал никакого влияния на позднейший греческий костюм. В Древней Греции в эпоху архаики набедренная повязка у мужчин ещё сохранялась, в женском costume, разделённом на две части — верхнюю и нижнюю, присутствовала прямая несшитая юбка, однако основными типами одежды в доклассический период стали гиматий, хитон и пеплос.

В женском этрусском costume также присутствовало деление одежды юбками и юбку. Иногда, возможно это был повседневный костюм, юбка с широким поясом дополнялась накидкой.



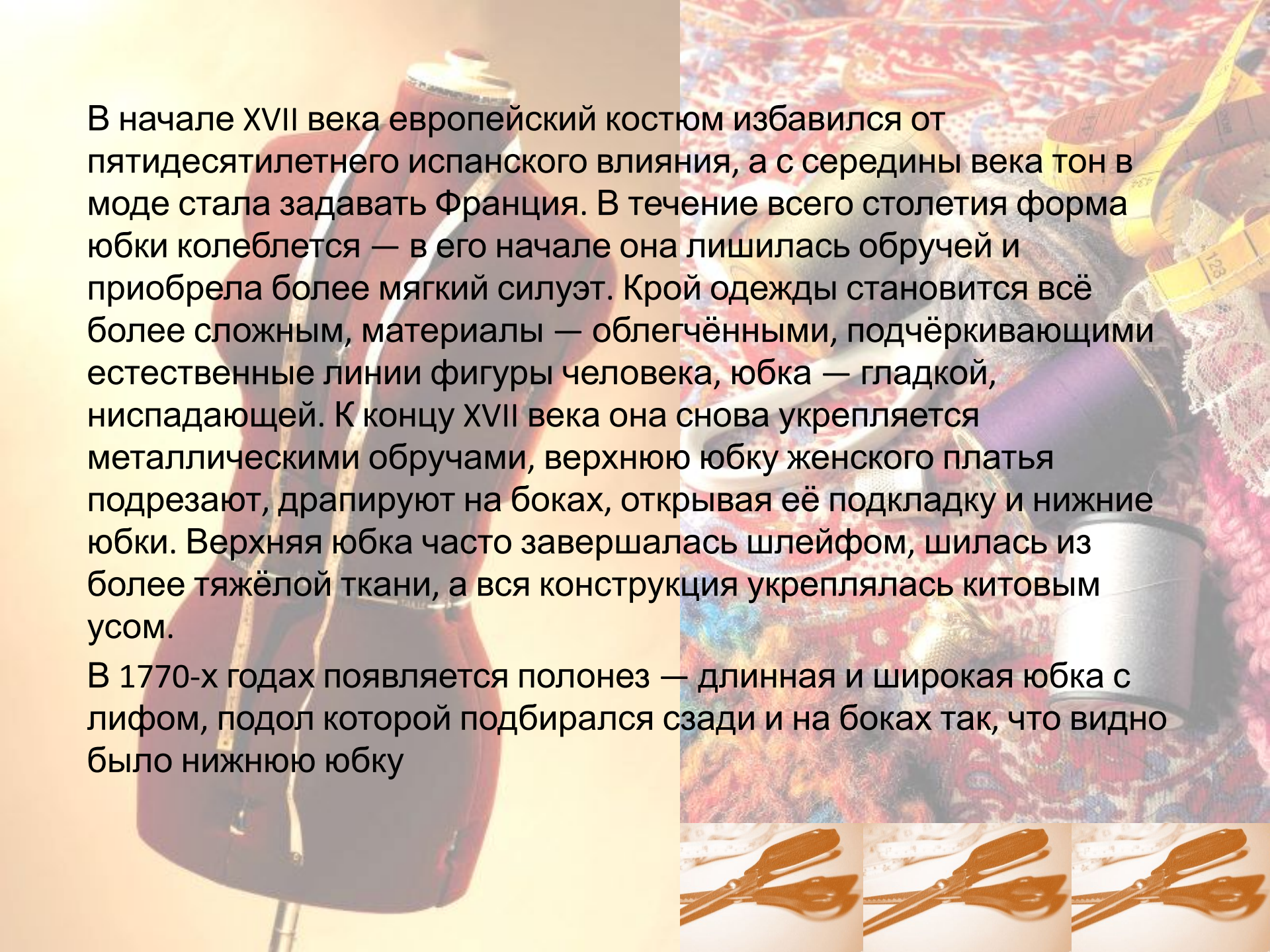


## Средние века.

В средние века термином юбка обозначалась одежда, имевшая длину до колен, со сборками у ворота и подпоясанная. В виде чисто женской одежды юбка появилась в течение XV—XVI веков, когда сформировался новый принцип кроя одежды и юбка была отделена от лифа. Одним из элементов формирования модного силуэта стало изменение формы, длины, ширины юбки. В женском костюме многих народов Европы лиф поверх рубашки в сочетании с не очень длинной широкой юбкой сохранялся до конца XIX века. В эту же эпоху из удлиненного заднего полотнища юбки формируется шлейф, деталь, делающая фигуру стройней в соответствии с требованиями готической эстетики. Фаворитка французского короля Карла VII Агнесса Сорель поражала придворных тем, что «носила шлейфы, на целую треть превосходившие по длине шлейфы принцесс этого королевского дома». Из повседневного костюма шлейф исчез в начале XVI века, надолго оставшись частью лишь церемониального и придворного костюма.







В начале XVII века европейский костюм избавился от пятидесятилетнего испанского влияния, а с середины века тон в моде стала задавать Франция. В течение всего столетия форма юбки колеблется — в его начале она лишилась обручей и приобрела более мягкий силуэт. Крой одежды становится всё более сложным, материалы — облегчёнными, подчёркивающими естественные линии фигуры человека, юбка — гладкой, ниспадающей. К концу XVII века она снова укрепляется металлическими обручами, верхнюю юбку женского платья подрезают, драпируют на боках, открывая её подкладку и нижние юбки. Верхняя юбка часто завершалась шлейфом, шилась из более тяжёлой ткани, а вся конструкция укреплялась китовым усом.

В 1770-х годах появляется полонез — длинная и широкая юбка с лифом, подол которой подбирался сзади и на боках так, что видно было нижнюю юбку



# Виды юбок:

По длине

Макси-юбка  
Миди-юбка  
Мини-юбка  
Микро-юбка

По силуэту

прямые  
расширенные

По крою

Юбка-тюльпан  
Юбка-карандаш  
Юбка-колокол  
Юбка-солнце  
Юбка-полусолнце  
Юбка-солнце-клеш  
Юбка-годе  
Юбка-шантеклер





# Макси-юбка







# Миди-юбка





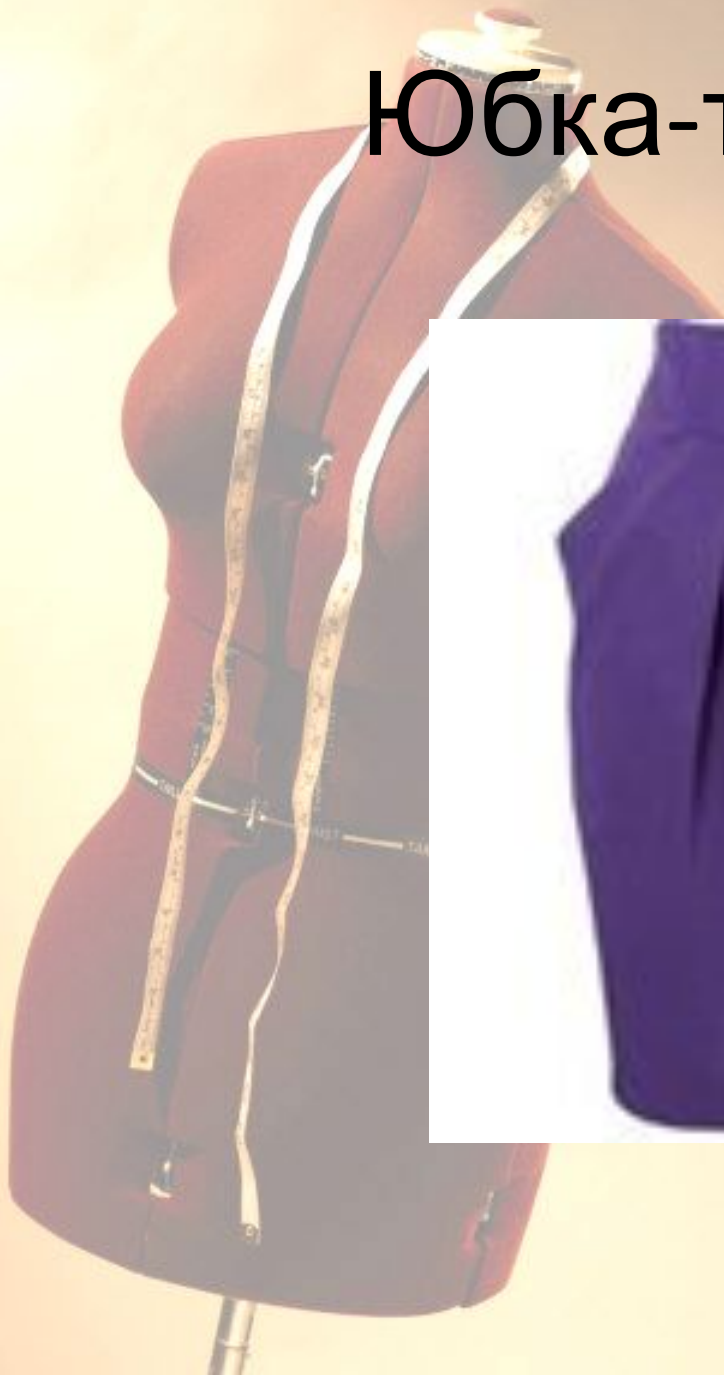


# Мини-юбка



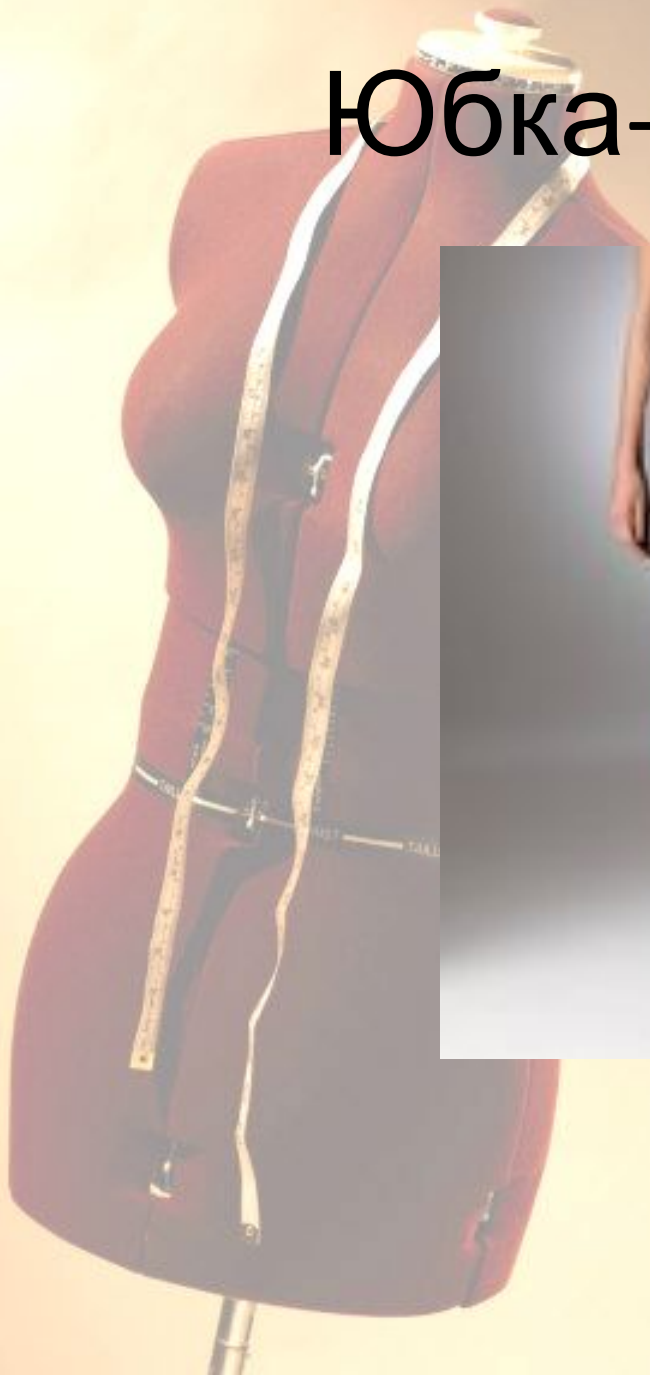


# Юбка-тюльпан





# Юбка-карандаш



# Юбка-колокол





# Юбка-солнце



# Юбка-полусолнце





# Юбка-солнце-клеш



# Юбка-годе





Спасибо за внимание.

